

Après le succès obtenu en août dernier,  
nous recevrons à nouveau en **CONCERT**

## Steeve Michaud et la chorale Lisanga



16 février 2018 à 19h00

Billets : 25.00\$

**ÉGLISE NOTRE-DAME-DE-L'ÎLE**  
115 BOUL. SACRÉ-CŒUR (SECTEUR HULL)

Bienvenue à tous

Pour de plus amples informations ou achat de  
billet, contactez-nous au 819 771-3285

### MERCI À NOS ANNONCEURS

<p><b>Regal Nails</b> <i>Salon &amp; Spa</i></p> <p>SOINS PROFESSIONNELS DES ONGLES POSE DE CILS - FRANCHISÉ</p> <p>Deux succursales pour vous servir.</p> <p>35, boul. du Plateau Gatineau (Québec) J9A 3G1 (Secteur Hull) (à l'intérieur du Wal-Mart) 819 777-8880</p> <p>51, boul. de la Gappe Gatineau (Québec) J8T 0B5 (Secteur Gatineau) (à l'intérieur du Wal-Mart) 819 561-8885</p>	<p><b>CLAUDE VEILLEUX</b> PHARMACIEN Pharmacien propriétaire</p> <p>Lun, Mar, Ven 9h à 18h30 Mer, Jeu 9h à 20h samedi 9h à 16h Dimanche fermé</p> <p>Livraison gratuite membre affilié à www.groupeproxim.ca</p> <p>164 EDDY GATINEAU (QC) J8X 2W8 T (819) 777-5273 F (819) 777-4438</p>
<p>PRÉSENT À CHAQUE INSTANT</p> <p></p> <p>Coopérative funéraire de l'Outaouais 819 568-2425</p>	<p><b>CopieXpert Plus</b></p> <p>200, boul. St-Joseph, Gatineau (secteur Hull), Québec J8Y 3K8</p> <p>Dean Johnston tél: 819-770-8488 cell: 613-276-4194 télé: 819-770-8781 copie@videotron.ca</p>
<p><b>TSM</b> Transport spécialisé et médical de l'Outaouais</p> <p>Téléphone : 819-778-1602</p> <p>20 A, rue Booth, App. 1, Gatineau (QC) J8Y 3G8 Télécopieur : 819-205-1644</p>	<p>Nous cherchons à être - des communautés où chacun, quelle que soit sa race, sa religion, sa culture, ses capacités ou son handicap puisse trouver sa place et révéler ses dons au monde. » Jean Vanier</p> <p><b>L'ARCHE</b></p> <p>Hébergement et Plateau de travail</p> <p>Téléphone : 819-770-2000 19, rue Hanson Gatineau, Qc Télécopie : 819-770-3907 J8Y 3M4 Messagerie : arche.agape@bellnet.ca www.larche.ca</p>
<p><b>TRIA</b> www.groupepria.com</p> <p>Chant laïc et religieux pour tout événement</p> <p>Claire Duguay claviers Andrée Poirier voix Louise Poirier guitare</p> <p>819. 778-2257 819. 423-1313</p>	<p><b>La résidence du Portage</b></p> <p>T : 819-776-5757 F : 819-776-2686 310, rue Notre-Dame de l'île, Gatineau, Qc J8X 3V2</p>
<p>Cet espace est disponible</p>	<p><b>Me Agnès Laporte</b> Avocate</p> <p>259, boul. Saint-Joseph, suite 212 Gatineau (QC) Tél : 819-772-2521</p>
	<p><b>Comptoir St-Vincent de Paul de Hull Inc.</b></p> <p>102, rue Eddy, Gatineau (Qc) J8X 2W4</p> <p>Nos heures d'ouverture Dimanche 11h à 17h • Lundi et mardi 9h à 17h30 Mercredi, jeudi et vendredi 9h à 21h • Samedi 9h à 16h30</p> <p>Liliana Zubac Tél.: 819 776-1068, poste 1 Gérante Fax: 819-776-4216</p>

**Aux personnes intéressées :** Un reçu de 20 \$ pour fins d'impôt peut être remis pour les messes que vous faites célébrer. Veuillez fournir votre nom et adresse lors de votre demande. Le reçu des sommes accumulées (incluant vos dons de l'année 2018) sera expédié au début de 2019.



# L'Écho

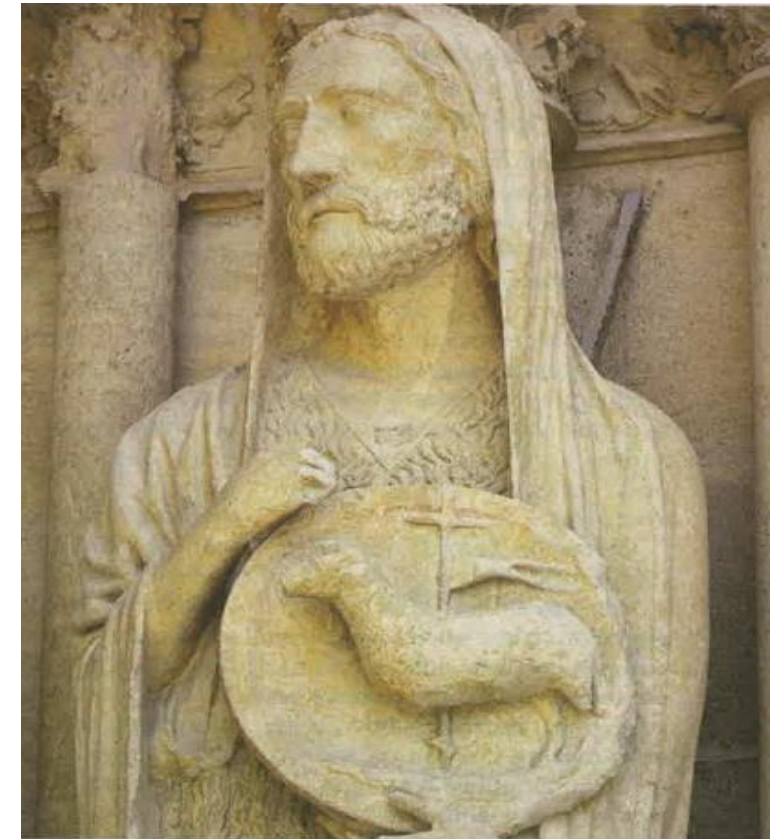
de Notre-Dame-de-l'Île

14 janvier 2018

Volume 26 numéro 2

## « VOICI L'AGNEAU DE DIEU »

JEAN 1,36



Gatineau (Secteur Hull) Québec J8X 1C5

Tél.: 819-771-3285 Télécopieur: 819-771-3286

Courriel: n.d.i@videotron.ca

Site internet: paroissedelile.org

Heures de bureau du lundi au jeudi, de 8h30 à 12h et FERMÉ le vendredi

## MOT DU CURÉ

### Un temps de grand ressourcement.

Nous vous avisons de plusieurs activités au programme cette année dans notre belle paroisse. Parmi celles-ci, il y aura un pèlerinage à Sainte-Anne-de-Beaupré pour cette grande fête le 26 juillet 2018. Nous ajoutons dans ce court voyage un arrêt avec visite et messe au Sanctuaire Notre-Dame-du-Cap, coucher 2 soirs à l'Université Laval, visite et célébration et procession à Sainte-Anne-de-Beaupré, et au retour visite du nouveau monastère des Cisterciens à Val Notre-Dame. Voir les explications ci-bas.

Nous lancerons cette invitation à tout le diocèse, mais j'invite les gens de Notre-Dame-de-l'Île à vivre cette activité communautaire pour toujours mieux se connaître.

Le groupe de l'Île pourrait organiser une activité de levée de fonds pour permettre à certains moins fortunés de se joindre à nous.

Départ de la paroisse Notre-Dame-de-l'Île, mercredi le 25 juillet à 9h15 et retour vendredi le 27 juillet vers 19h00. Prix 200\$ comprend, transport, 2 hébergements et 2 déjeuners.

Jean, prêtre-curé

<b>Vendredi, 12 janvier</b> <b>(Villa des Brises) 13h30</b> Parents défunts	Coopérative de l'Outaouais
<b>Samedi, 13 janvier</b> <b>(Église N.D.I.) 16h00</b> ST-Frère André	Faveurs demandés
<b>Dimanche, 14 janvier</b> <b>(Res. De l'Île) 9h15</b> <b>(Église N.D.I.) 10h30</b> <b>(Église N.D.I.) 16h00</b> Pascal Pâquette Lilianne Leduc Roussel Parents décédés Mme Hat Nguyen Jean Gagné Marguerite Wilson Leclerc	Thérèse Richard et Famille Gisèle Leduc René et Ryeanne Mayneur Ami Parents et Amis Ses nièces Louise et Suzanne
<b>Mardi, 16 janvier</b> <b>(Maison Arrimage) 12h10</b> <b>(Église N.D.I.) 19h00 Messe et Adoration</b> Chantal Prévost	Parents et Amis
<b>Mercredi, 17 janvier</b> <b>(Maison Arrimage) 12h10</b> Paroissiens et paroissiennes	Votre curé
<b>Jeudi, 18 janvier</b> <b>(Maison Arrimage) 12h10</b> Défunts du cimetière Notre-Dame	Parents et Amis
<b>Vendredi, 19 janvier</b> <b>(Villa des Brises) 13h30</b> Faveurs Obtenues	
<b>Samedi, 20 janvier</b> <b>(Église N.D.I.) 16h00</b> Amis (es) vivants et défunts du Foyer du Bonheur	André Saumure
<b>Dimanche, 21 janvier</b> <b>(Res. De l'Île) 9h15</b> <b>(Église N.D.I.) 10h30</b> <b>(Église N.D.I.) 16h00</b> Juliette Leblond Lepage May Gagnon Armand Gervais	Familles et Amis Parents et Amis Parents et Amis


## QUÊTES ET DÎME Du 1 au 7 janvier 2018

### QUÊTES

Résidence de l'Île : 118\$  
Villa des Brises: 34\$  
40/50 Sacré-Coeur: 22 \$  
NDI: 846\$

**Total des quêtes: 1 020\$      Dîme : 25\$**

# MERCI



Oyé! Oyé! Oyé!

La Chorale Gospel Outaouais reprend ses activités pour la saison d'hiver et nous sommes à la recherche de nouvelles voix.

Si vous avez le goût de rencontrer des personnes dynamiques, de passer de bons moments en chantant et en dansant et que vous voulez vivre une belle expérience enrichissante, veuillez nous contacter, en message privé, pour plus de renseignements

Au plaisir de vous voir!

N'hésitez pas à partager ce message.

### Activités à venir

- **Neuvaine Mariale** vendredi 18 mai au dimanche 27 mai 2018
- **Pèlerinage Ste Anne de Beaupré** mercredi 25 juillet au vendredi 27 juillet 2018