

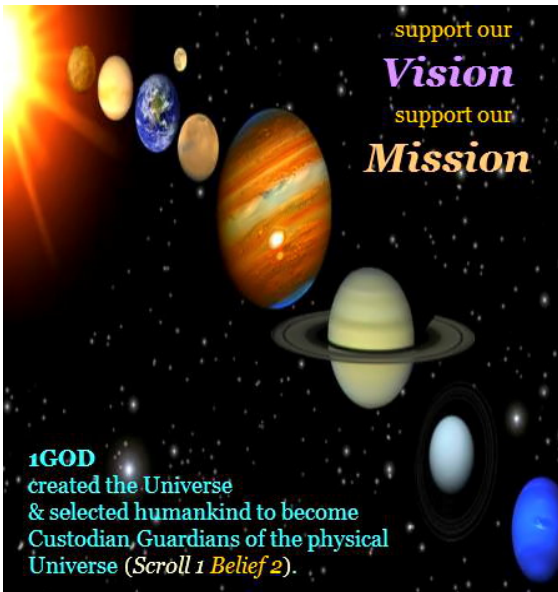


Der Menschheit

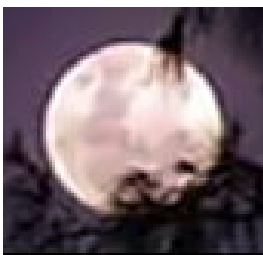
Bestimmung



Weltraumforschung, Kolonisation das Schicksal der Menschheit



1 Gottdas physische Universum erschaffen und die Menschheit ausgewählt, um ihr Verwalter zu werden(Rolle 1 Glaube 2).**1 Gott**möchte, dass sich Menschen im Weltraum vermehren, erforschen und kolonisieren.Universe Custodian Guardians geben Anleitung,**Gesetz**für Weltraumforschung, Kolonisation.



Notiz!Der Mond der Erde ist ein Heiligtum.Keine Kolonisation! Kein Militär! Kein Bergbau! Keine dauerhaften Verbindungen! Jede Provinz installiert ein Datenerfassungsmodul auf dem Mond.7 Weltraumhäfen umkreisen den Mond. Ranger fliegen herunter, um Module zu warten. Besucher bleiben im Raumhafen, dürfen die Mondoberfläche nicht betreten.

Den Mond so lassen, wie er ist. Ist eine menschliche Überlebensfähigkeit.

Vor der Weltraumkolonisation kommt die Weltraumforschung.Jede Provinz baut einen „Weltraum>Erkundungshafen“ und bringt ihn in die Umlaufbahn. (S>Xp). Alle Erkundungen werden von a initiiertS>Xp. Ein S>Xp ist auch Quarantäne für den gesamten ein- und ausgehenden Datenverkehr.



Weltraumforschung und Kolonisierung benötigen Regeln, die von den 7 Provinzen bereitgestellt und umgesetzt werden, die einen Weltraum betreiben > Erkundungsgericht (S>XK).



Custodian Guardian feiert die Erforschung des Weltraums und die Kolonisierung mit einem Fun Day-Thema. Feiern Sie mit uns! **8.1.7. Tag des Universums Natm**

1 GOTT wartet darauf, von Ihnen zu hören!

Universum Gebet

8.1.7. Universumstag Natm

Liebling **1 Gott**, Schöpfer des schönsten Universums Dein bescheidenster treuer Wächter (1st Name) Vielen Dank, dass Sie die Menschheit als Hüter des physischen Universums ausgewählt haben

Verspricht, Hüter der Menschheit und des Planeten Erde zu sein.
Verspricht, das Universum zu kolonisieren, sein Hüter zu werden. Bittet um Hilfe bei der Erfüllung des Schicksals der Menschheit
Zum Ruhm von **1 Gott** und das Wohl der Menschheit



Dieses Gebet wird am Tag des Universums und nach Bedarf verwendet!



Es gibt keinen Platz für Gewalt in der Weltraumforschung, Kolonisierung!



Weltraumgesetz

Das Weltraumgesetz wird für das Überleben der Menschheit benötigt!

Custodian Guardian sorgt für Weltraumrecht! Weltraumforschung und Kolonisierung benötigen Regeln, die von den 7 Provinzen bereitgestellt und umgesetzt werden, die ein Weltraumforschungsgericht betreiben (S>XK). S>XC-Regeln zu S>X-Gesetzen 1, 2

S>XC (Weltraum > Explorationshof)



Ein Weltraumforschungsgericht (S>XK) muss eingerichtet werden. Zur Aufrechterhaltung des Weltraumerforschungs- und Kolonisationsgesetzes. S>XC-Rules sind für alle Provinzen bindend !!!



Dieses Gericht hat 7 Richter (1 aus jeder Provinz), keine Jury. Die Entscheidung erfolgt in geheimer Abstimmung und Mehrheitsbeschluss. **Mindestmehrheit 4.**

Innere Raumgesetze(1) Sorgen Sie für den Erdraum, den Erdmond. Weltraumgesetze(2) Sorgen Sie für Planetenerkundung, Kolonisierung. Weltraumgesetze werden von S>XC geschlichtet, verwaltet und durchgesetzt.

Alle Weisungen, Verfügungen sind für alle beteiligten Personen und Einrichtungen bindend. Alle Anweisungen, Entscheidungen sind für die Provinzen bindend. Jede Provinz, die dies nicht tut, wird von den anderen Provinzen zur Rechenschaft gezogen.



Wenn ein Provinz Verstößt gegen das Weltraumforschungsgesetz, wird es bestraft. Die Beteiligten werden strafrechtlich verfolgt. Die bei dem Verbrechen verwendete Ausrüstung wird beschlagnahmt und den ehrlichen Provinzen übergeben (gleiche Anteile).

S>X-Gesetze 1 (Innenraum)

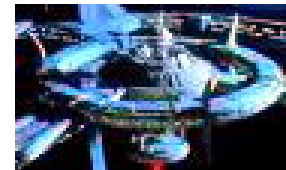


Weltraumforschung und Kolonisation brauchen Regeln (Gesetze) die von einem Weltraumforschungsgericht bestätigt und durchgesetzt werden (S>XK). Innere Raumgesetze (1) Sorgen Sie für den Erdraum und den Erdmond.

S>X Quarantänegesetz



Nichts kann zur Erde zurückgebracht werden! Alles, was aus dem Weltraum mitgebracht wird, wird in einem Weltraumforschungshafen unter Quarantäne gestellt (S>Xp). Personen, die dieses Gesetz brechen, werden MSR7



S>X Das Gesetz der Satelliten



Jede Provinz hat ein Recht auf Privatsphäre! Satelliten aus anderen Provinzen dringen in diese Privatsphäre ein. Ausländische Satelliten im Innenraum einer Provinz werden demontiert konfisziert und können zerstört werden.



S>X Erde-Mond-Gesetz



Der Mond der Erde ist für Bergbau, Kolonisierung und Militär von Grenzen. Personen, die dieses Gesetz brechen, werden MS/R7 Provinz (S) die daran beteiligt waren, dieses Gesetz zu brechen, haben ihr 'S>Xp' für 70 Jahre geschlossen. Alle Geräte, die gegen dieses Gesetz verstoßen, werden beschlagnahmt und von den ehrlichen Provinzen zu gleichen Teilen aufgeteilt.



S>X-Gesetze 2 (Weltraum)

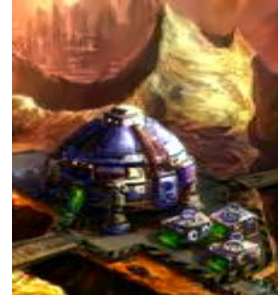


Weltraumforschung und Kolonisation brauchen Regeln (Gesetze) die von einem Weltraumforschungsgericht bestätigt und durchgesetzt werden (S>XK). Weltraumgesetze (2) Sorgen Sie für die Erforschung und Kolonisierung von Planeten.

S>X Explorationsrecht



1stXC(1stErkundungsanspruch)eines Planeten oder Mondes geht an die Provinz, die eine dauerhafte menschliche Basis aufbaut. 1stXC berechtigt zu 1/7 eines Planeten. **1stAntragsteller** teilt den Planeten in 7 gleiche Gebiete, wählt 1 der Gebiete aus. Der 2. Antragsteller wählt 1 der verbleibenden 6 Bereiche aus ... der 7. Antragsteller erhält den letzten Bereich. Einmal ausgewählte Bereiche können nicht mehr geändert werden.



Gebietswechsel verstößt gegen das 1. XC-Gesetz. Zwangsurteil: Eine schuldige Provinz verliert das Recht auf irgendein Gebiet und kann den Planeten oder Mond 70 Jahre lang nicht erforschen. Die gesamte Ausrüstung, die für diese kriminelle Aktivität verwendet wird, wird beschlagnahmt und von den ehrlichen Provinzen zu gleichen Teilen aufgeteilt. Personen, die an diesem Verbrechen beteiligt sind, bekommen, **MSR7**

S>X Planeten Mondgesetz



Ein Planetenmond gehört zu der Provinz, die 1st baut darauf eine bemannte Basis. Es wird nicht mit anderen Provinzen geteilt! Wenn eine Mondbasis unbemannet wird (Beispiel: wegen Vernachlässigung) jede andere Provinz kann einziehen und den Mond beanspruchen.



Notiz ! Planeten mit mehr als 1 Mond. Die obige Regel gilt für jeden Mond!

Durch Verletzung des Mondgesetzes des Planeten verliert eine schuldige Provinz das Recht, den Mond für 70 Jahre zu erforschen. Alle für diese kriminelle Aktivität verwendeten Geräte werden beschlagnahmt und von den ehrlichen Provinzen zu gleichen Teilen aufgeteilt. Personen im Verstoß: **MSR7**

S>X Innerer und äußerer Raum in kompatiblen Gesetzen



S>X Erde-Mond-Gesetz(Innenraum) gilt nicht für andere kolonisierte Planetenmonde(Weltraum)!

S>X Inner- und Weltraumkompatible Gesetze

S>X Quarantänegesetz(Innenraum) wird auf jeden kolonisierten Planeten angewendet(Weltraum)!

S>X Satellitengesetz(Innenraum) wird auf jeden kolonisierten Planeten angewendet(Weltraum)!

