

## 测试报告

No. CANEC1703631202

日期: 2017年03月16日 第1页,共4页

东莞九兆金属科技有限公司  
东莞市常平镇横江夏村大墩工业区

以下测试之样品是由申请者所提供及确认: 316L钢卷料

SGS工作编号: CP17-011340 - SZ  
样品接收日期: 2017年03月10日  
测试周期: 2017年03月10日 - 2017年03月16日  
测试要求: 根据客户要求测试  
测试方法: 请参见下一页  
测试结果: 请参见下一页  
结论: 基于所送样品进行的测试, 镉、铅、汞、六价铬的测试结果符合欧盟RoHS指令2011/65/EU附录II的修正指令(EU) 2015/863的限值要求。

通标标准技术服务有限公司广州分公司  
授权签名

Zm guan关正孟  
批准签署人

备注:本报告是编号为CANEC1703631201报告的中文版本。



测试结果:

测试样品描述:

样品编号	SGS样品ID	描述
SN1	CAN17-036312.001	银色金属

备注:

- (1) 1 mg/kg = 1 ppm = 0.0001%
- (2) MDL = 方法检测限
- (3) ND = 未检出 (< MDL)
- (4) "-" = 未规定

**RoHS指令2011/65/EU附录II的修正指令(EU) 2015/863**

- 测试方法:
- (1)参考IEC 62321-5:2013, 用ICP-OES测定镉的含量。
  - (2)参考IEC 62321-5:2013, 用ICP-OES测定铅的含量。
  - (3)参考IEC 62321-4:2013, 用ICP-OES测定汞的含量。
  - (4)参考IEC 62321-7-1:2015, 用紫外-可见分光光度计比色法测定六价格的含量。

测试项目	限值	单位	MDL	001
镉 (Cd)	100	mg/kg	2	ND
铅 (Pb)	1,000	mg/kg	2	ND
汞 (Hg)	1,000	mg/kg	2	ND
六价格(Cr(VI))▼	-	µg/cm <sup>2</sup>	0.10	ND

备注:

- (1) 最大允许限值引用自RoHS指令(EU) 2015/863。
- (2) ▼=a. 当六价格的浓度高于0.13 µg/cm<sup>2</sup>时, 样品为阳性, 即含有六价格;
  - b. 当六价格的浓度为ND(低于0.10 µg/cm<sup>2</sup>)时, 样品为阴性, 即未检测到六价格;
  - c. 当六价格的浓度介于0.10 µg/cm<sup>2</sup>与0.13 µg/cm<sup>2</sup>之间时, 无法直接判定是否检测到六价格, 因不同个体的样品表面差异可能会影响测定结果;
 由于未获知样品的存储条件和生产日期, 样品的六价格测试结果仅能代表测试时样品含六价格的状态。

IEC 62321系列等同于 EN 62321系列

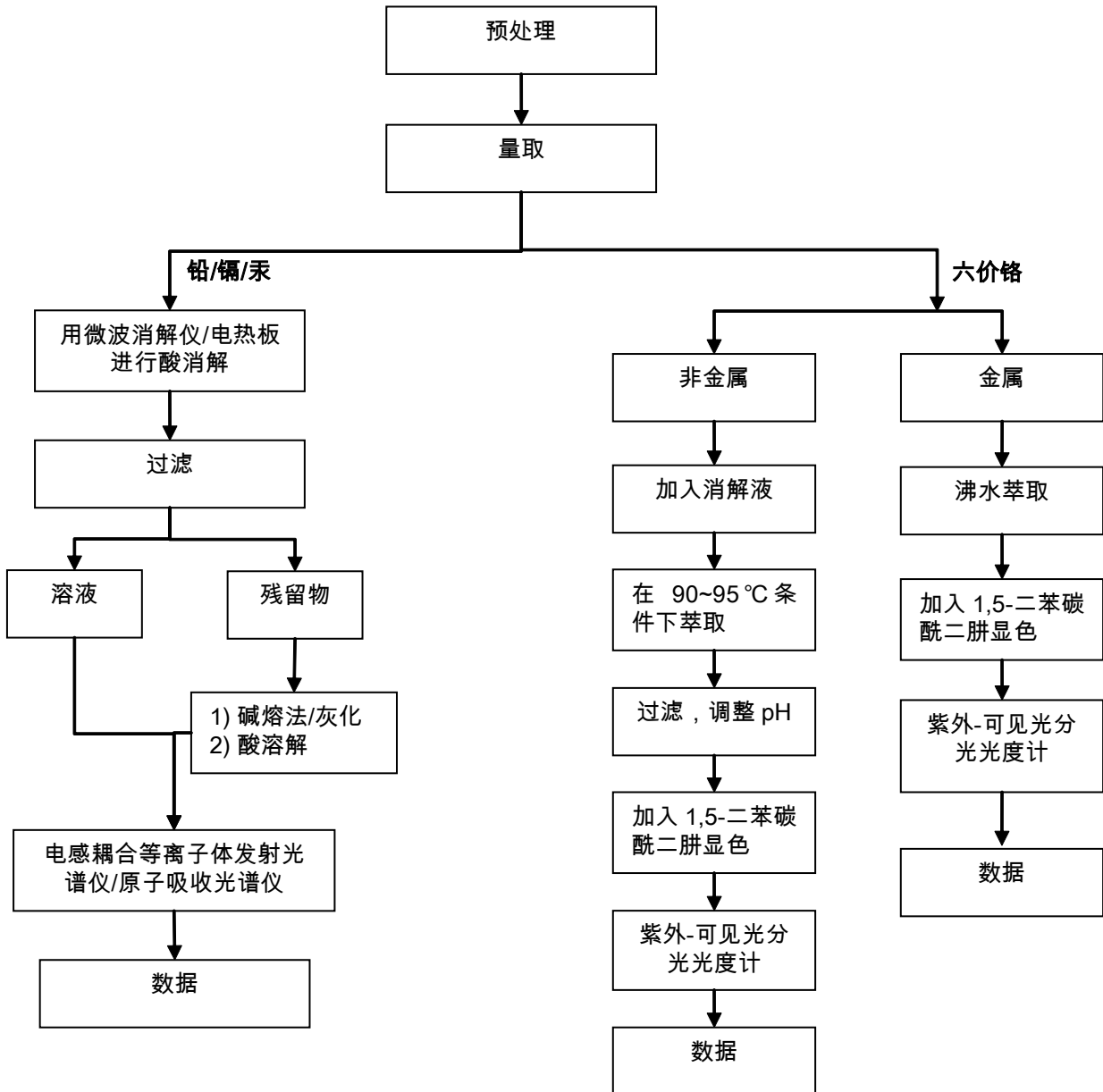
[http://www.cenelec.eu/dyn/www/f?p=104:30:1742232870351101:::FSP\\_ORG\\_ID,FSP\\_LANG\\_ID:1258637,25](http://www.cenelec.eu/dyn/www/f?p=104:30:1742232870351101:::FSP_ORG_ID,FSP_LANG_ID:1258637,25)



附件

### Pb/Cd/Hg/Cr<sup>6+</sup> 测试流程图

- 1) 分析人员: 张梓路
- 2) 项目负责人: 汪丹
- 3) 样品按照下述流程被完全消解 (六价铬测试除外)。



样品照片:



此照片仅限于随SGS正本报告使用

\*\*\* 报告完 \*\*\*