

Ghjustizia ! Applica à tutte e pruvince.

A ghjustizia un bisognu umanu basicu, hè essenziale per una cumunità per funziunà, sopravvive. A ghjustizia deve stabilisce a Verità, rectificà "Inghjustizia". Accumincia cun voi! Avete bisognu à esse "Just". Essendu Solu u fundamentu per a Ghjustizia per alzà. Essa Giustizia è riceve Ghjustizia hè ideale. A realtà hè chì ci sò persone inghjuste chì creanu "In Justice". Ogni individuu hà u **duvere morale è civile di sguassà l'Inghjustizia.**



Ghjustizia Preghiera

1 Diu aspetta quì da voi!

Caru **1 Diu**, Creatore di u più bellu Universu U vostru più umile custode fidelu (1st nome) Richiede aiutu per esse ghjustu

E dumande aiutane à sguassà l'inghjustizia

Richiede a punizione di l'inghjustizia avà è in l'Aldilà Lasciate u Bonu prosperà è u Male si sgrifighja

Per a Gloria di **1 Diu** è u bè di l'umanità



Sta preghiera hè aduprata quandu scontru inghjustizia o ghjustizia hè assente.



Male anti **1 Diu** inghjustizia !

U sistema avversariu hè elitista. L'approcciu di l'avversariu hè tuttu di vince à ogni costu (**cattivu, currutti, criminali, immorali, inghjustu, inghjustu**). A squadra legale cù u megliu negoziatore è u più risorse, fondi, vince. Disregarding, verità, culpabilità! Stu sistema ghjuridicu hè favuritu da Tirani ereditari, Monarchici, Tirani pulitichi, prufitti parassiti predatori, Ricchi, Ricchi, Criminali.

L'hannu troppu andate Gratis! Ùn sò micca abbastanza per andà in prigiò !

L'avversariu, avvicinamentu, sistema finisci! Tutti i implicati sò rispunsevuli ! **A responsabilità hè retrocedata!**

A ghjente vive in gruppi suciali (**cumunità**). E cumunità anu bisognu di "Lei" (**Regulamenti, Reguli**) funziunà, sopravvive. Quandu ci appare una violazione di a Legge, a "Verità" deve esse truvata. S'ellu hè una violazione di a Legge, "Accountability" deve seguità. Responsabilità pò truvà a culpabilità, stabilisce a perdita. **Culpa porta à ubligatoriu "Riabilitazione". A perdita hè compensata.**

Per avè a Ghjustizia avete bisognu di Leggi, chì sò fatti da u Guvernu, cunfirmati da i Corti. E lege anu bisognu di amministrazione. I presunte violazioni di e regule sò investigate da l'Uffiziu di Marshall (**Provincia**). I presunte violazioni di i Regolamenti sò investigati da l'Uffiziu di Sheriffs (**Conte**).

Quando cose o avvenimenti accadenu, a Ghjustizia hè di stabilisce a Verità:

Chi hè successu ? > Chì hà causatu u successu ? > Era l'ignuranza umana implicata ? > Hè stata implicata a negligenza umana ? > Era u male umanu implicatu ? > Cumu dà a ghjustizia per via di compensazione è riabilitazione. > Chì lezioni ponu esse amparate da questu succorsu ?

Custodian Guardian vulete truvà a verità vera. Questu hè pussibile solu quandu tutti l'ufficiali di un tribunale (giudici, accusa, difesa) cooperà (unisce). A ghjustizia avversaria ùn hè micca ghjustizia. Hè currutti, elitista, hè quì per prutege u "avè troppu" è i culpabili.

L'avversariu ùn hè micca di verità o di ghjustizia, innocenti o culpabili. Ma, vince ! U latu cù u megliu avvucatu vince indipendendu s'ellu sò culpabili o micca. **Questu finisci!** Ùn ci hè più inghjustizia avversaria.

Dopu **carichi** sò posti: U Marshall (Provincia) stabilisce una data (90 ghjorni dopu) quandu l'accusazioni sò intesu à "Court". U Marshall poi sceglie da una piscina di Barrister, 7 chì si uniscenu per truvà a Verità vera. 3 agirà cum'è Ghjudici, 1 cum'è Procuratore, 1 cum'è Avvucatu, 1 cum'è Ricercatore è 1 cum'è Enforcer. **Nota !** Ùn ci hè micca Giuria.



Dopu **carichi** sò posti: U Sheriff (Conte) stabilisce una data (30 ghjorni dopu) quandu l'accusazioni sò intesu in "Chambers". U Sheriff poi sceglie da un gruppu di Avvocati, 5 chì si uniscenu per truvà a Verità vera. 1 agirà cum'è magistratu, 1 cum'è accusatore, 1 cum'è guida, 1 cum'è secretariu è 1 cum'è procuratore.

Cortici sò 2: Tribunal de première instance provinciale (PTC) è a Camera d'Audizione di Shire (SHC). L'appelli sò intesu in i dui. Tutti dui operanu da 1 ora dopu l'alba à 1 ora prima di u tramontu 6 ghjorni à settimana 52 settimane à l'annu! **Nota !** Ùn ci hè micca litigazione civile. E duie Corti trattanu "Responsabilità è compensazione".

A ghjustizia hè ubligatoriu, sentenza cumulativa. A sentenza obbligatoria porta a coerenza di a sentenza, una apparenza di ugualità. Impedisce à l'Ufficiale di a Corte currutti è incompetente chì interferiscenu cù a sentenza. A sentenza cumulativa ferma di ricumpinsà i delinquenti in serie è ripetuti.

Pena di morte (Esecuzione) cum'è a punizione hè anti **1 Diu**, anti Specie, un crimine, inacceptable. Ogni governu chì eseguisce hè sguassatu, accountable, **MSR7**. Ogni persona chì partecipa à una esecuzione hè rispunsevule, **MSR7**.



Ci sò 3 gruppi di età (Adolescente, Juvenile, Adultu) da considerà quandu sente

tencing. L'advocazione di "Culpevule" o trovanu culpèvule influenza a sentenza. A riabilitazione hè classificata "R". (MS R1-7). A classificazione "R" in Law Giver Manifest s'applica à l'adulti chì si dichjaranu culpabili.

Legge

Per avè a Ghjustizia avete bisognu di Leggi, chì sò fatti da u Guvernu è cunfirmati da i Tribunali. Ci hè solu 1 Legge, "Legge Legislativa". Legislated Law hè basatu annantu à u "Law Giver Manifest". Òn ci hè micca precedente. E decisioni precedenti da i tribunali sò ignorate. E lege sò amministrate, infurzate da l'Ufficiale di l'infurzatori di a lege (Marshall, Sheriff).

A lege, deve punisce l'ingiustizia, sustene i standard di a cumunità (uguaglianza, duveri di a cumunità, diritti di a cumunità) dà l'apparenza di "Fair". E lege sò per prutege i debuli è mantene l'onesti i putenti! E lege assicuranu chì una cumunità hè sicura è vive in "Armonia" cù sè stessu l'habitat lucale è l'ambiente più grande.

Bad Law

Bad Law hè inghjustu, corruptu, male. Sta legislazione di u Guvernu permette à una minorità di prufittà di a maiuranza per via di u prufittu predatore parassitariu, sfruttendu (strappare). Bad Law hè rifiutatu da l'Ufficiale di a Corte è rimpiazzatu da u Parlamentu. Guvernu chì stabilisce o lascia esiste Bad Law. Hè vutatu fora di l'uffiziu, ritenutu rispunsivule "MSR7 Freehold". A terra hè una terra publica saccheghjata da una cumunità da un guvernu criminale corruptu. Stu guvernu sia cede a terra (squatting) o l'hà vendutu à prufitti criminali avari (sviluppatori, speculatori di a terra). Freehold finisce! Confiscate tutti i terreni privati, edifizii senza dà cumpensu. Prosecute ogni urganizzazione o prufittu individuale da freehold, real estate (catena di u male). Shire pussede tutta a terra. **1 Diu** hà creatu u Pianeta Terra per esse usatu è gudutu ugualmente da tutta l'umanità. A terra libera è l'abitazioni private sò insultanti **1 Diu**. Ogni pezzu di immobiliare in questu pianeta o qualsiasi altru locu in l'Universu appartene à a cumunità (Conte) per u benefiziu uguale di tutti. Nisuna spiagge private, isule, laghi, fiumi, ..

Brevetti di copyright hè l'applicazione avida di a pruprietà intellettuale. Una Cumunità dà i mezi à a ghjente



è opportunità di sviluppà a pruprietà intellettuale. Dunque tutta a pruprietà intellettuale hè a pruprietà di a cumunità per esse aduprata da tutti! L'usu egoistu è u prufittu da a pruprietà intellettuale hè sacchendu una cumunità un crimine per esse perseguitu: 'MSR6'.

Privatizazione di i beni di a cumunità. Utilities: Power (Gas d'electricità), Acqua (Desalinizzazione, Tubi, Reservoirs, Fognatura); Trasportu publicu

(lucale, longa distanza), Trasportu longu (Aria, Mari, Terra, Spazi); A cumunicazione (Internet, Satellite, Televisione, Radio, Mail). Confiscate tutti l'assi privatizzati di a cumunità senza dà cumpensu. Allora trasformali in CROn. Prosecutà una persona o urganizazione chì prufiteghja da i beni privatizzati di a cumunità, **MSR6**. A privatizazione di u governu di l'assi publichi hè arrubbata da a cumunità. Hè rimpiazzatu! I so membri è l'impiegati di u governu chì partecipanu à stu crimine, uttene: **MSR6**

Donazione di deducibilità fiscale hè legalizatu, evasione fiscale "da u governu corruptu. L'elusione fiscale hè arrubbata da una cumunità da i benestanti! Cancella donazioni di deducibilità fiscale, evasione fiscale, paradisu fiscale, imposta minimizzazione. Un gouvernement qui facilite les déductions fiscalesti interessa è ti piace donazioni tible hè rimpiazzatu + **MSR6**



Donate perchè
interessa è ti piace
per sparte.

Legge Corrupta

Legge Corrupta hè unacceptable corrupte immoral unjust Law. A lege corrupta crea inghjustizia è inuguaglianza, deve esse rifiutata da l'Ufficiale di a Corte è rimpiazzata da u Parlamentu. A legislazione di backdating hè promulgata per avè tutte e leggi corrupte esistenti ripruvate è a Sentenza obbligatoria applicata.

Immunità diplomatica hè inaccettabile, nimu ùn hè oltre a responsabilità per i crimini. L'immunità diplomatica permette à i stranieri di fà crimini senza responsabilità. L'immunità diplomatica hè revocata è i crimini perseguiti.

Doppiu Periculu permette à un criminale di andà in libertà senza Rehab. A volte una persecuzione incompetente o una difesa astuta portanu à l'inghjustizia un verdict "Non Culpable" per un culpèvule. Quandu una nova evidenza hè dispunibile, un novu prucessu diventa necessariu. U principiu di "Doppiu Periculu" pruhibisce questu. Finisce! I culpabili sò ripruvati. Stu principiu hè a lege corrupta. Nisun crimine resta impunitu. Sè a nova evidenza superficia ci deve esse sempre una nova persecuzione pussibile finu à chì a Verità tutale hè stata ottenuta.

Immunità da l'accusa hè inaccettabile nimu hè sopra à punizioni per i crimini cummessi. A persecuzione lazy, ignorante, corrupta usa i criminali per fà u so travagliu è li premia cù l'immunità. L'immunità di un criminale hè revocata, a persecuzione procede. A persecuzione corrupta lazy hè perseguita, serve a stessa pena cum'è u criminale chì anu utilizatu.

Negoziazione di scusa a forma più corrupta è disonesta di a Legge, Finisce! U plea bargaining hè un cumpurtamentu criminale chì impedisce à un criminale di ottene una riabilitazione meritata. Un prosecutore corruptu permette à un criminale di sceglie un accusatu menu. U criminale hè ricaricatu. U Prosecutore Corrupto riceve u massimu: **MSR7**.

Statutu di Limitazioni hè inaccettabile ch'ùn ci hè micca limite à a responsabilità. U Statutu di Limitazioni hè rimpiazzatu cù a persecuzione. Ùn ci pò mai esse un limitu di tempu, Accountability.

Professionale, Privilegiu Religiosu impedisce à truvà a Verità. Medici, Preti, Avvocati, Reporters, ch'è pretendenu a privacy di i clienti per ùn risponde micca à e dumande in a Corte. Sti privilegi Fini. Allora ùn interferiscenu micca in truvà a Verità. I testimoni ch'è ricusanu di risponde sò ingabbiati finu à ch'elli rispondenu (senza esenzione professionale, cunfidenziale religiosa). **1 Diu** pratiche Accountability.



1 di Diu
Ghjustizia



U ghjornu di u ghjudiziu - Scale di purità (Scroll 7)
Rivive e preghiere **Nota!** Una persona ùn pò micca minti, ghjucà stupidu cun **1 Diu**.

Corti

U scopu di i Tribunali hè di stabilisce "Colpabilità" o "Assenza di Culpabilità" per presunta violazione di e Regoli (Legge provinciale) o Regolamenti (Legge di Shire). L'uttellu usatu per stabilisce, s'ellu ci era breaches, hè di stabilisce a Verità. A verità si trova da a cuoperazione micca in l'avversaria. Inghjustu, currutti sistema di tribunale avversaria hè rimpiazzatu da: Giustu, ghjustu, sistema di cuoperazione Court ch'è stabilisce a Verità, mani fora ubligatoriu sentenzi!

Quando cose o avvenimenti accadenu, i tribunali stabiliscenu a Verità:

Chi hè successu ? > Ch'è causatu u successu ? > Era l'ignuranza umana implicata ? > Hè stata implicata a negligenza umana ? > Era u maleumanu implicatu ? > Cumu dà a ghjustizia per via di compensazione è riabilitazione. > Ch'è lezioni ponu esse amparate da questu succorsu ?

A verità deve esse stabilita, indipendentemente da ogni preghiera. Dichjarà culpèvule ùn impedisce micca di truvà a Verità. L'accusatu deve risponde à tutte e dumande. U rifiutu di risponde porta, **MSR7** senza l'opzione di appellu. I testimone ch'è ricusanu di risponde sò ingabbiati finu à ch'elli rispondenu (ùn ci hè micca esenzione di cunfidenziale professionale o religiosa). A persecuzione di a "Verità" cuntinua per assicurà ch'ùn ci hè micca altri culpabili. Falsu testimone: **MSR3**. **Corti** ci sò 2: Tribunal de première instance provinciale (PTC), Camera d'udienza di Shire (SHC). L'appelli sò intesu in i dui. Ùn ci hè micca litigazione civile, nè Giuria. E duie Corti trattanu "Accountability, compensation". I tribunali sò aperti da 1 ora dopu l'alba à 1 ora prima di u tramontu, 6 ghjorni à settimana. Tutti i funzionari di a Corte "PTC" sò furniti da l'Uffiziu di u Marshall da un pool numeratu di "Barrister". Tutti i funzionari di a Camera "SHC" sò furniti da l'Uffiziu di i Sheriffs da un gruppu numeratu di "Avucati".

Una preghiera di prova hè recitata à u principiu di ogni prucedu:

Prucessu Preghiera

Caru **1 Diu**, noi l'Ufficiale di a Corte dumandemu guidazione
Avenu da sforzà di truvà a verità
Ùn lasceremu micca a paura o u
favore di currutti
Prutegeremu a ghjustizia da e lege cattive, currutte, scontate.
Prutemu di riabilità tutte l'Anime sbagliate
Per a Gloria di **1 Diu** è u bè di l'umanità Sta preghiera
hè recitata à u principiu di un prucessu.



PTC: 'Prvincia Trial Court' prova i casi, se 'Guilt' hè stabilitu
'MS R' hè servitu in Riabilitazione Provinciale. Ci sò 7 ufficiali
di a Corte, 3 Ghjudici, Procuratore, Avvocatù, Ricercatore è
Enforcer. Cooperanu (**travagliu insieme**) per truvà 'Verità',
stabilisce 'Guilt' o assenza di 'Guilt'. U Re



cercatore compila tutte e evidenza. L'En-forcer assicura a tribunale, mette in mostra
l'evidenza, assicura ch'è l'"Accusatu" è i testimoni appariscenu.

Dopu ch'è a "Verità" hè stata trovata, e vittime facenu una dichjarazione ch'è include a
dumanda di compensazione. Allora i Ghjudici si ritiranu per 1 ora per preparà a
Ghjustizia. I Ghjudici decidenu separatamente da a maiurità di 2 'Verdict',
'Compensation'. Appelli da vittime (**compensazione**), accusatu (**verdettu**) sò allughjati
in 7 settimane. Appelli sò intesu à a stessa Corte, diversi ghjudici.

SHC: 'Shire Hearing Chamber' prova i casi se "Guilt" hè
stabilitu "MS R" hè servitu in Shire Rehab. Ci sò 5 ufficiali di a
Corte, Magistratu, Accuser, Guide, Clerk, Procurer.
Magistratu, accusatore, guida, coopera (**travagliu insieme**) per
truvà a Verità, stabilisce 'Guilt' o 'Assenza di Culpa'. U



Clerk compila tutte e evidenza. L'enforcer assicura a tribunale, crea mostra di evidenza,
assicura ch'è u testimone accusatu apparisce.

Dopu ch'è a "Verità" hè stata trovata, e vittime facenu una Dichjarazione ch'è include
a dumanda di compensazione. U Magistratu poi si ritira per 1/2 ora per preparà a
Ghjustizia, 'Verdict', 'Compensation'. Appelli di l'accusatu (**verdettu**), vittime
(**compensazione**) sò allughjati in 3 settimane. Appelli sò tenuti à a stessa Corte,
Magistratu differente.

Esplorazione spaziale, culunizzazione bisognu di regule (**leggi**) una Corte di
Esplorazione Spaziale (**S>XC**). I sentenza S>XC sò vincolanti per tutte e Pruvince!
Stu tribunale hà 7 ghjudici (1 da ogni Pruvincia). U ghjudiziu vene à u votu secretu,
u votu di a maiurità. Maiurità minima 4.

Leggi di u spaziu internu(1)adattà à a Terra Spaziu è a Terra Luna.Leggi di u spaziu esterno(2)per l'esplorazione di u pianeta, a colonizzazione.E lege spaziali sò arbitrate, amministrare, infurzate da S>XC.(vede a lege spaziale)

Cundannà

Quando ci appare una violazione di a Legge, a "Verità" deve esse trovata.Ci hè una violazione di a Legge, "Accountability".(culpa)' seguita.A culpabilità porta à una sentenza obligatoria, "Riabilitazione", a perdita hè compensata.



A ghjustizia hè **Cundanna obligatoria(MS)** accumulative, non consecutive.MS porta a coerenza di a sentenza, una apparenza di ugualità. Impedisce à l'Ufficiale di a Corte currutti è incompetente chì interferiscenu cù a sentenza. MS finisce currutti, ingiustu "Scontu Sentenza"(Pensa sospesa, Nisuna cundanna registrata, Liberazione anticipata, Parole, Pardon..). **Criminale seriale**ùn deve esse ricumpinsatu.Multi culpabili ritrova criminali ùn deve esse ricumpinsatu da u serviziu consecutivu di sentenzi(Condanna di scontu).A purzione non consecutiva di a pena hè Ghjustizia. **Cundanna cumulativa**hè utilizatu per ripetiri "Delinquenti".I delinquenti ripetuti ùn anu micca amparatu da a so Riabilitazione precedente. Dunque ci vole à ripiglià a Riabilitazione.A sentenza passata è presente sò cumminate, datu un tempu di riabilitazione tutale.

Sentenza paragonata per 'Criminal(A)'

Culpevuli trova	Currutti	Ghjustizia
1 st colpevolezza: 7+7+7 anni	7 anni(Consecutive) Paroled dopu à 3 anni servitu 3 anni	21 anni servitu 21 anni
Re offende: 7 + 7 anni Reati passati: 7 + 7 + 7 anni	7 anni(Consecutive) 0 anni(passatu ignoratu) Paroled dopu à 3 anni servitu 3 anni	14 anni + 21 anni = servitu 35 anni
Totale per tutti i reati	6 anni urla di a Ghjustizia	35 anni 'Justizia'

Fate u Crimine !!!>>>Fate u tempu !!!



Basi

Un accusatu trovu "culpable" hè un criminale.Ogni cundanna hà una sentenza obligatoria. Ùn ci hè micca un plea bargaining.Nisuna riduzione di pena, immunità o sospensione di pena.

Multi scuperte culpabili, sentenza per ogni scuperta culpèvule sò aghjunte,

tutale. Stu totale deve esse servitu micca consecutivu in tuttu. Nisuna sentenza di scontu per i criminali seriali.

I delinquenti ripetuti ùn anu micca amparatu da a so Rehab precedente. Dunque ci vole à ripiglià a riabilitazione. A sentenza passata è presente sò cumminate, datu una Sentenza cumulativa tutale chì hè servita in tuttu. Nisuna liberazione anticipata, Parole, Pardon...

Ci hè 3 gruppi d'età (Adulescente, Juvenile, Adulti) da cunsiderà quandu si sentenu. L'advocazione di "Culpevule" o trovanu culpèvule influenza a sentenza. A riabilitazione hè classificata "R" (MS R1-7). A classificazione R in Law Giver Manifest s'applica à l'adulti chì si dichjaranu culpabili.

Total Sentence decide quale riabilitazione hè applicata. L'adultu si dichjara culpèvule à 3 volte "R4" (3 ● 7 = 21 anni) 21 anni: "Riabilitazione criminale".

Cundanna di scontu

Cundanna di scontu hè corrottu, inghjustu hè annullatu. A legislazione di backdating hè promulgata per avè tutte e sentenzi di sconti esistenti risentite. Discount Sentence hè rimpiazzatu da: **MSR1-7**

Cunsigliu di sentenze consecutivamente: U criminale hè ricumpinsatu per esse un criminale seriale chì a so pena hè ridutta. **Questu finisci!**

E Frasi Passate sò ignorate quandu a sentenza. Ignore un criminale chì ùn hà micca amparatu da a riabilitazione passata hè inghjustu disonestatu. **Finisce!**

Sentenza suspesa? Un criminale hè trovu culpèvule, riceve a so pena sospesa è va in libertà. Stu tipu di cundanna hè criminale, perde risorse, tempu di tribunale è applicazione di a lege. Finisce! L'ufficiale di a tribunale chì dà e sentenze sospese hè eliminatu: **MSR7A** legislazione di backdating hè promulgata per avè tutte e sentenzi suspesi esistenti risentite. **Parole è liberazione anticipata!** Sò currutti è inghjusti. Finiscenu tramindui. I membri di a Cunsigliu di Parole sò perseguitati, **MSR7A** legislazione di backdating hè promulgata per avè tutte e sentenze sospese esistenti rinviate.

Culpevule ma micca Culpevule un criminale hè trovu culpèvule! A culpa ùn hè micca registrata culpèvule va liberu. A Hè brutalizzata, Hè trovu culpèvule, è a so culpabilità hè ignorata per quessa ùn interferiscenu micca cù u so statutu di celebrità per pudè firmà cuntratti radio di Million \$. **Questu finisci!** Ufficiale di tribunale chì dà culpèvule ma micca culpèvule E sentenze sò: **MSR7A** legislazione hè retrodatata, per avè tutti i verdicts di culpabilità esistenti micca registrati registrati, risentiti.

Ubligatoriu cundanna accountable Fair Justice A ghjustizia hà

bisognu di un media di a Corte

A ghjente hà u dirittu, u bisognu di vede, sente tutte e parte di a Ghjustizia, cumu si travaglia. Un tribunale ùn hè micca usatu per a propaganda, l'intrattenimentu, i rilazioni publichi o i Media Circus. Ùn ci hè micca



video taping di prucessu, camere discrete di sicurezza sò usate. Coperta a faccia ùn hè micca permessa. **MSR3**

Ùn ci hè nisuna registrazione di video media di prova. Permettendu i video media in prova trasforma a prova in divertimentu. Face à e camere Ghjudice, Magistratu, Procuratore, Difesa (Avucatu, Avvocatù), accusatu, i testimunianzi si cumportanu diversamente da ch'elli avissiru s'ellu ùn eranu micca camere. A ghjente ùn agisce micca è cumportanu naturali. Under mining a lettura di a lingua di u corpu, l'espressione faciale, u tonu di voce, l'usu di a lingua. E persone anu vistutu diversu per creà una maghjina innaturale. Sottu l'integrità minera di i prucessi di a corte chì li trasformanu in teatru. Inghjustu, micca accettabile, o succede !

Prima di prucessu

U rapportu di i media prima di u prucessu hè limitatu à u nome di l'accusatu, quale tribunale, data di u prucessu. Ogni altru rapportu (accusazioni, nomi di testimoni, ufficiali di tribunale, opinioni, cumentu...) hè un disprezzu di a Corte: **'MSR3'**

Durante u prucessu

Ci hè una pruibizione di i Media nantu à i rapporti durante u prucessu. A pruibizione di rapture di media hè in disprezzu di a corte: **'MSR3'**

Dopu a cunclusionione di a prova

I media dà un "Rapportu di prova di dettagli" dopu a cunclusionione di u prucessu: Quale hè statu accusatu (foto, indirizzu, patronu, genitori)? Chì induve i carichi? Ufficiale di a Corte .. Verdict, ragiunamentu, riabilitazione, compensazione s'ellu ci hè. I media anu da dà un parè è cumentu.

Ghjudice (Magistratu) ùn pò micca (mai) supprime i rapporti dettagliati da i Media per qualsiasi ragione (sicurezza naziunale, privacy, lege corrupta..).

Appellu

Una volta un appellu hè statu presentatu. I rapporti di media prima di a prova, durante u prucessu è dopu à a prova sò applicate e regule.

A libertà di i dettagli di u rapportu di prucessu hè sacru

Suppressing order significa prutezzione, culpèvule. A prutezzione di elli una minaccia per a Cumunità. Una cumunità hà u dirittu di cunnosce i Culpèvuli (foto, indirizzu, patronu, genitori) è una vittima(s) dettagli. U risultatu d'appellu, ragiunamentu (Rapport d'essai détaillé). Ogni negazione (Ordonnance de suppression du juge après appel) di sta attività ottene **MSR7**.

Una cumunità hà u dirittu di cunnosce i dettagli di un culpèvule. Aiuta una cumunità prutegge si da u male, u crimine.. Una cumunità hà u dirittu di cunnosce una vittima(s) dettagli. Questu permette à una cumunità di dà l'assistenza massima. Ogni ghjudice, magistratu chì emette un ordine di suppressione dopu u prucessu, l'appellu hè cacciatu da a magistratura. I so credenziali professionali sò annullati, sò perseguitati, **MSR7**. Qualchese Culpèvule prutettu da un ordine di Suppressione

commette un crimine(s). Un ghjudice, magistratu chì hà emessu questu ordine di suppressione hè culpèvule per associu(esse una minaccia per a cumunità). I so credenziali professionali sò annullati, sò perseguitati,MSR7.Ogni Vittima affettata da un ordine di Suppressione. Òn avete bisognu di l'aiutu di a cumunità. Un ghjudice, un magistratu chì hà emessu questu ordine di suppressione hè culpèvule di mancazione di u duvere à un membru di a cumunità. E so credenziali professionali sò annullate, sò perseguite,MSR7.

Riabilitazione

A riabilitazione hè amministrata da Marshals, Sheriffs.A riabilitazione implica educazione, sequestri di beni, caging. Riforme di riabilitazioni culpèvule, prutege a Cumunità ! Hè a forma "Just" di accountability. Prutege a cumunità, aiutendu i culpabili à diventà cittadini utili.A riabilitazione hà 7 gradiR 1-7.Sò 2 tippi di riabilitazione, Shire è Provincial. Quale di i 2 applica dipende di l'età, u gradu MS R1-7. Ci sò 3 gruppi d'età, Teenage(8-14), Juvenile(14-17 Ella, 14-18 Ellu)è Adulti (Ella 17+, H 18+)I zitelli sottu à 8 anni ùn sò micca perseguiti. I genitori è l'educatori trattanu cun elli.

AShirefurnisce 2 tipi di riabilitazione, 'Education Shire Rehab (ESR)è duveri Shire Rehab'(DSR). 7 RAdullescente(8-14)ShireRiabilitazione

Dichjarà culpèvule(confessione + tutti i dettagli di i sbagli)#Truvatu culpèvule R1ESR 1 settimana# 2 settimane_R2ESR* 2 settimane# 4 settimane R3ESR* 4 settimane# 8 settimane_R4ESR* 8 settimane# 16 settimane R5ESR* 16 settimane# 32 settimane_R6DSR* 1 annu#2 anni R7 DSR* 2 anni#4 anniQuando 15 anu trasfirutu à Rehab Juvenile! 7 RJuvenile(14-17 Ella, 14-18 Ellu)ShireRiabilitazione R1ESR* 2 settimane#4 settimane _R2ESR* 4 settimane# 8 settimane R3ESR* 8 settimane# 16 settimane _R4ESR* 16 settimane# 32 settimane R5DSR* 1 annu#2 anni _R6DSR* 2 anni#4 anni R7DSR* 4 anni#8 anniQuando 17+(Ella)18+(Elu)trasferitu à Rehab Provinciale!

7 RAdultuRiabilitazione Provinciale(PR)

R1ESR* 1 annu#2 anni _R2DSR* 2 anni#4 anni R3Gabbia PR* 4 anni#8 anni R42ndchancePR* 8 anni#16 anni R5 CriminalePR* 16 anni#32 anni R6HardcorePR*32 anni #64 anni R7U ghjornu di u ghjudiziuPR* 64 anni#finu à a morte

L'accusatu si dichjara culpèvule riceve un totale di 27 anni:MSR5CriminalePR L'accusatu si dichjara micca Culpevule, cunclusu culpèvule riceve un totale di 10 anni: MS R3

Gabbia PRs' applica.

Un Culpevule hè spiegatu u so sbagliatu, insignatu à scusà, cumu fà ammenda, diventa un membru utile di a Cumunità. Un più disgraziate a famiglia, riabilitatu, aiutate à l'altri ànimi sbagliati à fà u listessu!
"Preghiera di riabilitazione", hè utilizatu ogni matina da Rehabilitator.

Riabilitazione preghiera

Caru **1 Diu**, Creatore di u più bellu Universu Mi scusemu per u mo sbagliatu Faraghju ammenda

Aghju prumessu di diventà un membru utile di a cumunità, ùn disgraziaraghju più a mo famiglia

Mi sforzu di riabilitari mè stessu è tutti l'altri ànimi sbagliati Per a Gloria di **1 Diu** è u bè di l'umanità Sta preghiera hè recitata ogni matina da Rehabilitator.



Shire Rehab

A **Shire** furnisce 2 tipi di riabilitazione, Education Shire Rehab (ESR) è Duties Shire Rehab (DSR). I dui gruppi di riabilitazione sò adattati per 3 fasce d'età, adolescenti, giovani è adulti. **Adulescente (8-14)** Quandu 15 anu trasfirutu à Rehab Juvenile! Juvenile (Ella 14-17, He 14-18) Quandu 17+ (Ella) 18+ (ellu) trasferitu à (PR) **Riabilitazione Provinciale!** U riabilitatore hà da pagà per a riabilitazione.

Education Shire Rehab ESR

L'ESR hè 1st nantu à a scala di Riabilitazione. Hè una riabilitazione senza gabbia. Un riabilitatore stà in casa per a notte (paga per a riabilitazione). U riabilitatore di l'Educazione hè pigliatu da casa 6 ghjorni à settimana 1 ora dopu à Sunrise (TT) per fà 5 ghjorni di serviziu cumunitariu + 1 ghjornu di educazione. 1 ora prima di u tramontu (TT) u riabilitatore hè purtatu in casa. Riabilitatore hà ogni 2 ore à 10 minuti (toilette, cibo, beie) ruttura.

Funzioni Shire Rehab DSR

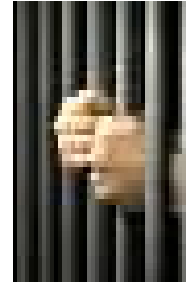
Duties Rehab hè attraversu l'educazione è i duveri. U riabilitatore paga per a riabilitazione. U Duties Rehabilitator hè pigliatu da a casa 1 ora dopu l'alba (TT), ghjornu 1 di a settimana. Fà 5 ghjorni di serviziu cumunitariu + 1 ghjornu di educazione. U ghjornu 6, 1 ora prima di u tramontu (TT) un riabilitatore hè purtatu in casa. Un riabilitatore di funzioni (DR) principia i travaglii 1 ora dopu l'alba (TT). "DR" hà ogni 2 ore à 10 minuti (toilette, cibo, beie) ruttura. DR hè cunfinatu per a notte ma torna in casa per Fun-Day.

(TT) Triangulu tempu, Custodian Guardian New Age gestione di u tempu

Riabilitazione Provinciale

A Pruvincia furnisce 5 tippi di riabilitazioni in gabbia : Cage, 2ndcasu, Criminale, Hardcore, Ghjudiziu. Ci sò cumposti separati per Ellu è Ella. Incinta Ci hè stata portata via un novu natu. Hè chì attaccanu u so pene o ejaculate in un altru Hè l'anu(vitu omosessuale) o bocca (depravatu, disgustu, innaturale). Fate u so pene sguassatu à a croppa.

Riabilitatore Provinciale(PR)si mantene a notte in un cubu di 3 m³. Un pavimentu di cubi, pareti, tettu, custituitu da ciclone, focu, pannelli di cimentu prefabbricatu resistente à l'umidità alta cù finitura di superficia di pigmentu grisgiu. A fronte hè custituita da barre d'acciaio, una porta di barre d'acciaio. Face un corridoio. Ùn ci hè micca finestri. Ùn ci hè micca un muru di daretu à l'esternu. L'illuminazione di u corridoiu si spegne à u tramontu è si accende à l'alba.



Ci sò 2 letti a soppalchi à rasa contr'à barre d'acciaio. Contra u muru di daretu hè 1 toilette in acciaio senza sediu o coperchio. Un cubu hè a casa di 4 riabilitatori. Hà da doccia, rasate ogni 6thghjornu di a settimana. Hà da duschia (6thghjornu). Nisun articulu persunale ùn hè permessu di accettà per una copia di "LGM". PR ùn hè micca pagatu. Ùn pò micca riceve soldi, rigali o extra. Ùn si pò vutà ! Ùn pò esse elettu !

Gabbia Riabilitazione Provinciale

Novu Arrivatuhà da trasmette i so attrezzi, toilette, ghjuvelli è tutti l'altri articuli persunali. Sò pesu, doccia, rasa, anu eliminatu i tatuaggi, anu 2 traccianti implantati in u so corpu. 1 Tracer cuntene infurmazioni ID è hè un emettitore à corta distanza. U 2ndhè un Satellite Tracer. I riabilitatori anu u so nome rimpiazzatu da un numeru.

Ricevenu l'attrezzatura "PR" numerata, una copia di un "Manifestu di Law Giver". PR sò mostrati u so cubu di casa, bunk. À a fine di u ghjornu sò presentati à l'altri bunks PR. Bunk mates spieganu a rutina di ogni ghjornu.

PR ùn anu micca articuli persunali. Ùn pò micca avè u cuntattu fisicu cù i visitatori o riceve qualcosa da elli. Nisuna cumunicazione cù l'esternu eccettu cù u visitatore.

Rutina di ogni ghjornu 6 ghjorni à settimanaà l'alba(TT)una sirena sveglia PR. Si mettenu l'attrezzatura è i scarpi, vanu à u toilette, dichjaranu à l'altri cumpagni di cuccette i so crimini è tutti in seme veneranu:**Pregghiera di riabilitazione**. A porta di Cube si apre, si movenu à l'area di assemblea. Ricevenu razioni di ogni ghjornu (alimentu, beie)passà à a cappella di travagliu cumpostu o trasportu. Blubbery (soprapeso)PR ùn uttene micca manghjà(finu à avè u pesu currettu)solu beie.

PR travagliu da 1 ora dopu l'alba. Avete 3, 10 minuti (WC, beie, manghjà) pause. Stop à 1 ora prima di u tramontu. PR chì travaglia fora di cumposti sò ripresi. Dopu à u travagliu si lavà a faccia, e mani, riceve un pacchettu di snack è beie. Torna à u so cubu di casa. I luci di u corridoiu si spegnenu à u tramontu (TT). Òn ci hè micca luci in PR cube di casa.

Ghjornu 7 (Fun-Day) principia cum'è i 6 ghjorni precedenti. PR passanu à u so gruppu (28) assemblea zona. Cultu di gruppu: **Pregghiera di ogni ghjornu**. Riceve u pacchettu di snack matinu cù bevande, discute, Law Giver Manifest. meziornu (mezzogiornu) riceve u pacchettu di pranzu cù bevande, adurà: **Grazie Pregghiera**. Ascutà musica. Riceve dopu meziornu un pacchettu di snack cù bevande, adurà: **"Grazie Pregghiera"**. Fighjate u filmu. Allora u listessu cum'è dopu à u travagliu.

Obligazioni PR! Siate micca viulenti, travaglià dura, adurà ogni ghjornu, mostra rispettu à u persunale di PR, voluntarii è visitatori. **Pentitevi ! Riabilitatu ! Privilegi PR.** Avete 4, 1 ora di visite à l'annu. Medicu gratuitu.

2ndChance Riabilitazione Provinciale

U listessu cum'è "Cage PR" + più restrizioni.

Novu Arrivatu u so Cuntrattu di "Santu Matrimoniu", u Cuntrattu di Cumpagnia hè annullatu. Tutte e cumunicazioni, u cuntattu cù u cumpagnu, u cumpagnu, i zitelli finiscinu. **Ghjornu 7 (Fun-Day)** filmu hè rimpiazzatu cù meditazione, preghiera. Privilegi PR. Avete 3, 1 ora di visite à l'annu. Limitatu gratuitu (essenziale) Medica.

Criminale Riabilitazione Provinciale

U listessu cum'è '2ndChance PR' + più restrizioni. **Ghjornu 7 (Fun-Day)** a musica hè rimpiazzata cù u silenziu. Privilegi PR. Avete 2, 1 ora di visite à l'annu. Medica, solu primu aiutu.

Hardcore Riabilitazione Provinciale

U listessu cum'è "PR criminali" + più restrizioni. **Rutina di ogni ghjornu 6 ghjorni à settimana** fate un travagliu più duru è bruttu. Privilegi PR. Avete 1, 1 ora di visita à l'annu. Medica, solu antidolorifici.

U ghjornu di u ghjudiziu Riabilitazione Provinciale

U listessu cum'è "Hardcore PR" + più restrizioni. **Rutina di ogni ghjornu 6 ghjorni à settimana** fà un travagliu malsanu è periculosu. Privilegi PR. **Nimu**. I riabilitatori chì mori durante a Riabilitazione sò cremati. E so cendri sò spargugliati nantu à u compostu Crematoriu.

L'applicazione di a lege provinciale hè custituita da Marshall, Ranger, è Shire Sheriff, Sentinel.

Marshall

Indipendente, Investigate, Impegnate, Guida, Prutegge



Marshall è Sheriff sò indipendenti. Òn sò micca numinati nè eletti. Sò u risultatu di un percorsu di carriera: Apprenticeship, spirienza di travagliu, furmazione avanzata, educazione è prumuzione per anzianità di persone cù u listessu qualificazione.

Marshall investiga è fa rispettate e violazioni di e regule. Facenu questu da a piscina Barrister. Marshall's run Rehabilitation, Quarantine, PHeC, PDeC è CE, Crematoriu. Marshall's guida a cumunità per mezu di campagne di sensibilizzazione publica chì spiegendu e Regule Pruvinciali (Lei). Guida individuale. Marshall's (Rangers) prutegge a cumunità, l'ambiente, a fauna salvatica: Prutezzione di e fruntiere, Santuari di Fauna è Vegetazione, Prutezzione di l'ambiente, ..Cuntattate cù Sheriff.

Marshall Percorsu di carriera per He

Dopu avè finitu u "Serviziu d'Urgenza Comunitariu"(CE). Diventa Trainee Ranger(wmw2)'per 3 anni. Allora ci sò 2 subcarrieri, Barrister o Ranger. I subcarrieri sò decisi nantu à e capacità individuali è i bisogni organizzativi. A carriera di Ranger hè più fisica.

Dopu à 3 anni cum'è "Trainee Ranger" qualifica per diventà "Barrister" o "Ranger" (wmw3). Dopu à 3 anni di sperienza di travagliu qualificate per assistisce à "PHeC, Technical College". Guadagna dopu à u cumpletu "Certificatu di Supervisore".

Quando ci hè una apertura promossa à "Ricercatore" o "Protettore" (wmw4). ricercatore, Protettore unisce, 'piscina Marshall Barrister'. Protettore hè un Ranger. Dopu à 3 anni di sperienza di travagliu cum'è "Ricercatore" o "Protettore" qualifica per assistisce à "PHeC, Leadership College" guadagna dopu a fine. Diploma di Leader'.

Quando ci hè una apertura promossa à "Defensor, Prosecutor" o 'Custode' (wmw5). face parte di a "piscina Marshall Barrister". Dopu à 3 anni di sperienza di travagliu qualifica per assistisce à "PHeC, Leadership College" guadagna dopu à a fine "Diploma di Manager".

Quando ci hè una apertura promossa à "Judge" o "Curatore" (wmw6). ghjudice, Curatore face parte di a "piscina Marshall Barrister". Dopu à 3 anni di sperienza di travagliu qualifica per assistisce à "PHeC, Leadership Camp" guadagna dopu à a fine "Gradu di Amministratore" Unisci à u "piscina di Cunsiglieri Pruvinciali".

Quando ci hè una apertura promossa à "Marshall" (wmw7). Pò esse sguassatu solu per a mancata di u duvere. Per u votu di a maiurità (36) di u Parlamentu. Marshall hè un appuntamentu di carriera, micca un appuntamentu puliticu.

Marshall Percorsu di carriera per ella

Dopu ch'ella hà finitu un 'Santu Matrimoniu' cuntrattu. Hà un Certificatu di Cummerciu Medicu, Educazione (vede SmeC). Ella cumencia à travaglià cum'è "Train".

ee Ranger (wmw2)' per 2 anni. U so percorsu di carriera hè simile à ellu.
L'esperienza di travagliu di 3 anni hè ridutta à 2 anni per ch'ella possa ritruvà.
L'opportunità di prumuzione vene da l'anzianità indipendentemente da u sessu.
Ghjudice(wmw6)promozione disponibile!Difensore più anzianu, Procuratore,
Custode(wmw5)Ellu o Ella hè prumuvutu.

Codice Marshall

MLE(Membre infurzà a lege), Marshall, Ranger, Sheriff, Sentinel, .. sò quì per mantene una cumunità sicura.Una cumunità vole chì u so MLE sia cortese, curaggiu, vuluntà di mette a so vita nantu à a linea per a cumunità, avè un altu standard morale, prufessionale, per esse fiduciale, ghjustu. Mantene mentalmente, fisicamente in forma.Ùn pigliate micca una vita o azione industriale. MLE aduprendu u cumpurtamentu, mudificà a mente(alcohol, eroina,..)sustanzi hè demottu, riaddestratu.2ndl'offisa va à u fondu di l'Anzianu.3rdl'offesa hè dishonorable scaricata, +MSR3.

MLE commette ogni crimine hè dishonorable scaricatu, perseguitu.Ogni crimine fattu avè avutu l'alcolu duppia Riabilitazione. Drugs in body treble Rehab.MLE interferisce cù l'evidenza(altera, distrugge, fabbricà, trattene,..)è o intimidate i testimoni hè dishonorable scaricatu, perseguitu,MS R3

Ùn ci hè micca locu per u sovrappesu(grassa)persunale in MLE.Qualchese persunale(gradu)diventendu in sovrappeso(micca incinta)hè datu 3 mesi per perde u grassu.A falla di fà cusì hè dumandatu à dimissioni. Ùn si rasseghna hè lasciatu.

I Sindacati di Pulizzia anu distruttu u rispettu è a fiducia chì a cumunità hà in l'applicazione di a Legge.L'Unione di Pulizzia prutegge i membri chì sò incompetenti, currutti, violanu a lege morale, civile, penale. Incuragiscenu i so membri à pensà chì u so benessere hè più impurtante chè quellu di a cumunità. Micca vera. Finiscenu i sindacati di a polizia.

Ferisce un impiigatu MLE hè viulenza, aggressore, MSR5 Aduprendu una cintura, bastone, arma,MSR6.Omicidiu accidentale(autodifesa, salute, sicurezza), MSR5.Omicidiu voluntariu (assassiniu, esecuzione),MSR7.

L'impiegatu di MLE hè feritu da un animale domesticu senza pruvuazione, u pruprietariu di l'animali hè perseguitatu,MS R3.L'impiegatu di MLE hè uccisu da un animale domesticu senza pruvuazione. L'animale hè distruttu u pruprietariu hè perseguitatu,MSR4 L'impiegatu MLE hè feritu da l'animali pruvucatu, l'impiegatu MLE hè educatu, mette à a fine di l'anzianità. Nisuna azione pigliata contr'à u pruprietariu di l'animali.L'impiegatu MLE hè uccisu da una mascota pruvucata. Pet hè distruttu u pruprietariu ùn hè micca perseguitatu.

L'impiegatu di MLE hè feritu da un animale domesticu senza pruvuazione.U pruprietariu di l'animali domestici hè accusatu,MSR3.L'impiegatu MLE hè uccisu da un animale domesticu senza pruvuazione. L'animali domestici hè distruttu u pruprietariu riceve,MSR4

L'impiegatu MLE hè feritu da l'animali domesticu pruvucatu, l'impiegatu MLE hè educatu, mette à a fine di l'anzianità. Nisuna azzione presa contr'à l'animali domestici o u pruprietariu. L'impiegatu MLE hè uccisu da l'animali domesticu pruvucatu. L'animali domesticu hè distruttu u pruprietariu ùn hè micca accusatu.

L'animale salvaticu senza pruvucazione ferisce o uccide un impiegatu MLE. L'animali hè distruttu. Un animale salvaticu pruvucatu ferisce un impiegatu MLE. L'impiegatu hè educatu, mette à a fine di l'anzianità. L'animali salvaticu hè lasciatu. Un animale salvaticu pruvucatu uccide un impiegatu di LE. L'animali hè distruttu.

L'impiegatu di MLE commette violenza: L'altri feriti (autodifesa, riabilitazione) hè dishonorable scaricatu, **MSR5**. Fa male (forza eccessiva) usendu una cintura, un bastone, un'arma hè scaricata disonore, **MSR6**. Feritu longu (tortura) hè dishonorable scaricatu, **MSR7**.

L'animale domesticu di Nasty MLE feritu, Animale domesticu, Animale salvaticu, hè scaricatu disonore, **MSR3**. Ferisce l'animale domesticu, l'animale domesticu, l'animale salvaticu, usendu una cintura, un bastone, un'arma, .. hè scaricatu disonore, **MSR4**. Feritu longu (tortura) di Pet, Animale domesticu, Animale salvaticu, **MSR5**. Kill's Pet, animale domesticu, (senza permessu di i pruprietarii) Animal salvaticu (micca un Ranger), hè dishonorable scaricatu, **MSR6** (l'autodifesa hè esente). Violenza contr'à l'uggetti (vandalisimu), dishonorable scaricatu, **MSR4** (paga una compensazione)

U populu di Kill, hè dishonorable scaricatu, perseguitatu, **MSR7** Killer Cops ùn riesce à prutege a cumunità. A so scusa di timore, ùn ci hè micca locu per i cowards, assassini in Law Enforcement. L'altri chì li pruteghjenu, **MSR7**. U so hè:

Zero Tolerance à Killer Cops

MLE chì vive da u "Codice" Marshall aspetta u sustegnu è u rispettu di a cumunità.

A ghjustizia hè bisognu di a cumunità!

A ghjustizia un duvere di a cumunità !

A ghjustizia un dirittu di a cumunità!

