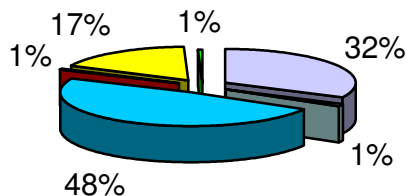


COMpte ADMINISTRATIF 2007

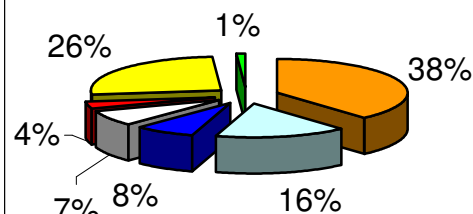
Recettes - Fonctionnement



Total : 281 782 Euros

- Dotations et participations
- Salle Polyvalente
- Taxes
- Divers
- Excédent reporté
- Recette fiscale

Dépenses-Fonctionnement

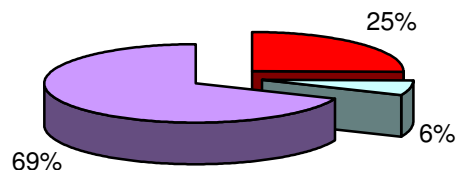


Total : 167 866 Euros

- Frais de personnel (salaires, indemnités, charges...)
- Entretien (voirie, matériel, mobilier...)
- Energie (eau, électricité, combustibles...)
- Administratif (fournitures, assurance, taxes...)
- Service Technique (produits, matériel, équipement...)
- syndicats (écoles, ordures, transport, SDIS...)
- Intérêt

Les différents graphiques vous montrent notre compte administratif. Toujours composé en deux parties (fonctionnement et investissement), nous retrouvons principalement les dépenses sur les différentes parties suivantes: côté fonctionnement, frais de personnel, divers syndicats et entretien des voiries et côté investissement, le remboursement des travaux

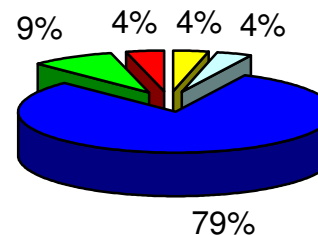
Recettes - Investissement



Total : 229 925 Euros

- F.C.T.V.A et T.L.E
- Subventions
- Excédent de fonctionnement

Dépenses - Investissement



Total : 333 700 Euros

- Emprunt
- Immobilisation
- Travaux
- Déficit reporté
- Divers