



Platz

Gesetz



Weltraumrecht ist für den Menschen das Überleben benötigt!

Weltraumforschung und Kolonisation Notwendigkeit Regeln geliefert und umgesetzt von den sieben Provinzen, die ein Raum-Exploration Court betreiben (S-XC) .

S> XC (Raum-Exploration Court)



A Space-Exploration Court (S> XC) einzurichtenden müssen.
Space Exploration & Kolonisation Gesetz aufrechtzuerhalten.
S> XC Entscheidungen für alle Provinzen sind verbindlich !!!



Dieses Gericht hat 7 Richter (1 von jeder Provinz) . Urteil kommt in geheimer Abstimmung und Stimmenmehrheit. Mindest Mehrheit 4.

Inner Space Gesetze (1) sorgen für die Erde Space & Erde-Mond. Weltraum-Gesetze (2) sorgen für Planet Exploration & kolonisieren. Raum Gesetze umpired, verwaltet und durchgesetzt von S> XC.

Etwaige Richtungen, Entscheidungen verbindlich sind alle Menschen und Organisationen beteiligt. Alle Richtungen, Entscheidungen sind verbindlich in den Provinzen. Jede Provinz tut nicht so ist, zur Rechenschaft von den anderen Provinzen statt.



Wenn eine Provinz bricht das Gesetz Weltraumforschung bestraft wird. Die Menschen engagieren verfolgt. Ausrüstung in dem Verbrechen verwendet wird konfisziert und gegeben die ehrlichen Provinzen (Zu gleichen Teilen) .

S> X-Gesetze 1 (Innenraum)

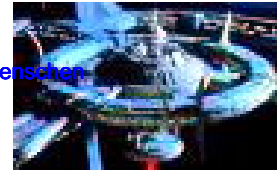


Weltraumforschung und Kolonisation brauchen Regeln (Gesetze) die von einem Raum-Exploration Gericht bestätigt und durchgesetzt werden (S> XC) . Inner Space Gesetze (1) sorgen für die Erde Space & Erde-Mond.

SX Quarantäne-Law



Nichts kann zurück zur Erde gebracht werden! Alles zurück aus dem Weltraum gebracht wird, auf einer Weltraumforschung Port unter Quarantäne gestellt (S-Xp) . Menschen beteiligt brechen dieses Gesetz erhalten, **FRAU R7**



SX nach Satelliten-Law



Jede Provinz hat ein Recht auf Schutz der Privatsphäre! Satelliten aus anderen Provinzen einzufallen, diese Datenschutz. Ausländische Satelliten in einem Provinz Inner Space werden beschlagnahmen abgebaut und zerstört werden.

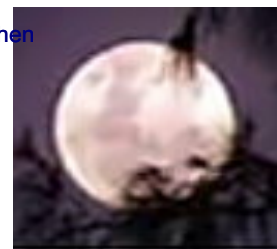


SX Erde-Mond-Law



Der Earths Mond ist von Grenzen für den Bergbau, Kolonisierung und Militär. Menschen beteiligt brechen dieses Gesetz erhalten,

FRAU / R7 Provinz (E) beteiligt, dieses Gesetz zu brechen haben ihre ,SE p' seit 70 Jahren stillgelegt. Alle Geräte brechen dieses Gesetz verwendet werden konfisziert und zu gleichen Teilen von den ehrlichen Provinzen aufgeteilt.



S> X-Gesetze 2 (Weltraum)



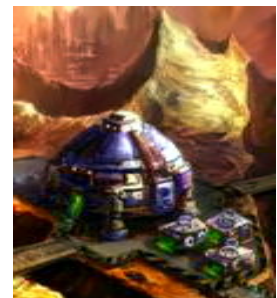
Weltraumforschung und Kolonisation brauchen Regeln (Gesetze) die von einem Weltraumforschung Gericht bestätigt und durchgesetzt werden (S> XC) . Weltraum-Gesetze (2) sorgen für Planet Exploration & kolonisieren.

SX Exploration-Law



1st XC (1st Exploration Anspruch) einen Planeten oder Mond geht in die Provinz, die eine dauerhafte menschliche Basis aufbaut. **1st XC** berechtigt zu 1/7 eines Planeten. **1st**

Berechtigte teilt den Planeten in 7 gleiche Bereiche nimmt 1 der Bereiche. 2. Antragsteller nimmt 1 der verbleibenden sechs Bereiche ... der 7. Berechtigte das letzte Gebiet bekommt. Nach dem Pflücken können Bereiche, die nicht verändert werden.



Bereiche zu ändern, ist 1. XC Gesetz zu brechen. Pflicht Satz: A Guilty Provinz verliert das Recht auf jedes Gebiet und kann den Planeten oder Mond für 70 Jahre nicht erkunden. Die gesamte Ausrüstung für diese kriminellen Aktivitäten verwendet wird konfisziert und zu gleichen Teilen von den ehrlichen Provinzen aufgeteilt.

People involved committing this Crime get, **MS R7**

S-X Planets Moon-Law



A Planets Moon belongs to the Province that 1st builds a manned base on it. It is not shared with other Provinces! When a moon base becomes unmanned (eg. due to neglect) any other Province may move in & claim the Moon.



Breaching Planets Moon Law a Guilty Province loses the right to explore the moon for 70 Years. All equipment used for this criminal activity is confiscated & divided equally by the honest Provinces.

People in breach: **MS R7**

S-X inner & outer Space in-compatible laws:

S-X Earth Moon-Law (inner Space) does not apply to other colonized Planet Moons (outer Space) !

S-X inner & outer Space compatible laws:

S-X Quarantine Law (inner Space) is applied to every colonized Planet (outer Space) !

S-X Satellites'-Law (inner Space) is applied to every colonized Planet (outer Space) !
Before space-colonization comes space-exploration. Jede Provinz bauen und setzen in den Orbit ein ‚Space-Exploration Hafen‘ (SX p) . . Alle Explorations wird von den Eingeweihten **SX p‘ s**.



1GOD die Universen und ausgewählte Menschheit geschaffen Kustos des physischen Universums werden (Scroll 1 Belief 2) . Universe Depot Wächter Versorgungsführung & Gesetz für die Weltraumforschung.

. Ende.