



# Survival-Chain

Welcome to the Wonderful World of Human Survival

swoje przeżycia, wasze rodziny, swojej społeczności, planety, jest priorytetem.

### Survival zamówienie:

- 1.Specie, 2.Habitat, 3.Community,
- 4.Family, 5.Individual, 6.Animals,
- 7.Personal dobytek.



### Survival według wieku:

- 1.Unborn, 2.Newborn, 3.Baby,
- 4.Child, 5.Juvenile, 6.Adult,
- 7.Senior.



## 1 Bóg czeka, aby usłyszeć od ciebie!

### Przetwanie Modlitwa

Survival Dzień 11.1.7 N-ATM

Drogi **1 GOD** , Twórca najpiękniejszej Wszechświata Twój najbardziej pokorny wierny opiekun opiekun (**1<sup>st</sup> imię**)

Dzięki ty dla przetrwania ludzkości Postaram się pomóc moim ciele specie, społeczność, przetrwać Zrobię przetrwanie moim priorytetem nr 1 Prosimy o wsparcie moich wysiłków, aby przetrwać Chwały **1 GOD** a dobrem ludzkości



Ta modlitwa jest recytowane na przeżycie dnia lub gdy właściwe!



**SurvivalChain** ma 7 łączy wszystkie istotne dla przetrwania człowieka.

**powietrze do oddychania bez niego masz minut życia.**

**WODA PITNA** nic pić nie będzie trwać tydzień!

**zjadliwe FOOD** energii i dobrego samopoczucia. Nie spożywanych głodować!

**SPAĆ** do ponownego ożywce. Brak snu umrzesz!

**OCHRONA KLIMATU** do przetrwania.

**HIGIENA** aby utrzymać nasze ciało zdrowe.



**BEZPIECZEŃSTWO** do ochrony przed przemocą. Brak zabezpieczeń ma przyszłości!



**Przewiń: 2, Obowiązki: 2** mówi nam: chronić ludzkie ciało od kon- ception aż do jego końca. Przetwanie-Chain jest podstawą do utrzymania tego obowiązku. Zaprzeczając żadnej ludzkiej te najistotniejsze jest życie threaten- ing zbrodnię przeciwko ludzkości, przeciw **1 PAN BÓG** obowiązkowy: **MS R 7**

## Threat Palenie



Po ludzkość odkryła, jak używać ognia. To widziałem to jako błogosławieństwo.

Spalanie drewna uzupełniono spalania paliw kopalnych. Angielski chrześcijanie wprowadzające ery przemysłowej rozpoczęliśmy zanieczyszczenia, które prowadzi do zmian klimatycznych. Ogień i spalanie są teraz zagrożeniem, przekleństwem.

**STOP BURNING TERAZ !!!**

Przestać się palić: **papierosy, węgla, nawozów, śmieci, gaz, olej, uran, drewno, ...**



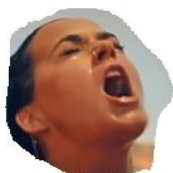
Najbardziej niebezpieczna część spalania jest dym. W największych pożarów

zagrożenie dla zdrowia i śmiertelności jest wdychanie dymu. Na większą skalę dym unoszący się do atmosfery zatrzymuje ciepło ucieka w przestrzeń. Nawierzchnia ogrzewa wodę, ogrzewa powierzchnię gruntów, topiąc lód: Climate Change!



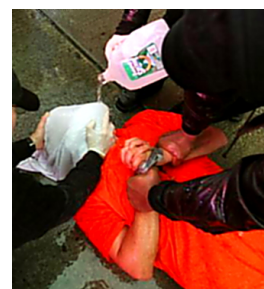
Aby przetrwać potrzebom ludzkim ciele **Powietrza do oddychania.**

My powietrze oddech jest wykonana z gazy (Dwutlenek węgla, azot, tlen, metan) , Wody i zanieczyszczeń (Kurz, bakterie, zarodniki) , Że powietrze oddech wymaga dużej zawartości azotu i tlenu. Ma niską dwutlenek węgla i metan treści. Zawartość wody (wilgotność) jest potrzebna, wysoka wilgotność powietrza staje się niewygodne, a problemem zdrowotnym. Zanieczyszczenia nie są potrzebne one rozpalać płuca.



Na jak długo można wstrzymać oddech? 4 minuty, potem łykać powietrze. Nie oddychająca powietrza haustem, Umrzesz! Ludzie umierają szybko w pożarach, nie powietrze do oddychania.

Wstrzymanie oddychająca powietrze jest używane jako tortury i zabijanie ludzi i zwierząt. Wstrzymanie brea- thable powietrze jako tortury (Pokład woda) jest wykorzystywany przez administrację USA, pracowników rządu USA, wykonawców rządowych, zagranicznych tyranie zabez- ted przez USA. Tortury to przestępstwo: **MS R7**



(ludzi) , **MS R4 (Zwierząt)** ,

Wstrzymanie oddychające powietrzem do zabicia jest przypadkowa (toksyczne opary w pożaru) lub przez siebie (Samobójstwa: celowo inhalacji stężonego dwutlenku węgla lub gazu do gotowania) rząd (Komora gazowa, wiszące, męka) , inne (Przestępcy: garroting, dusi, dusi, wiszące) , Rządowe zabójstwa karne dostać, **MS R7** , Przypadkowy (zdrowie i bezpieczeństwo) , **MS R4** samego siebie (Rozliczane przez 1 **PAN BÓG**) ,

Ludzie palenie rzeczy jest głównym zagrożeniem dla „powietrza do oddychania.



Zaczyna się od osoby, która wykorzystać ich tchawicę jak komin ich płuca jak sito o toksycznych oparów i zanieczyszczeń powietrza. Korzystanie z ciała ludzkiego jako komin jest poważnym zagrożeniem dla zdrowia, obrazą **1 Bożego projekt.**

## Papierosy z nałogiem! Ludzka tragedia! Ciężarem społeczność!

Uzależnienie jest powtarzalne kompulsywne zachowanie satysfakcjonujące postrzegane potrzeby. Uzależnionych ludzi, nie akceptując zaszkodzić ich zachowanie robi. Szkody dla siebie, rodziny, przyjaciół, kolegów z pracy i społeczności.

Narkomani nie wierzą, że są uzależnieni tak długo, jak są one zabawie i trzyma swoje życie razem. Narkomani stać się zagrożeniem dla siebie i społeczeństwa. Stają się urojenia, anty społeczny, nieuczciwe, niemoralne, podstępny, samolubny i nieczuły. Zmusza to Shire (społeczność) kontrolować ich życia. Ograniczenie ich wolności i praw.



Palacze śmierdzi z ust. Ich ubrania śmierdzą. Śmierdzą się pokój. Ich prochy są wszędzie. Kolbami są wszędzie. Są obrzydliwe, brudne, śmierdzące osobników. Shun im Wstyd im

Palacze stanowią zagrożenie zdrowia dla siebie. Palą ich warg, zębów, dziąseł, jamy ustnej, gardła, tchawicy i płuc, staje się chory, ciężarem dla społeczeństwa.

Palacze są leniwi podejmowanie wielu przerw dymu i samemu sobie sickies. Pociągnięcie ich do odpowiedzialności!



Palacze stanowią zagrożenie dla zdrowia innych. palacze ciąży bolą ich nienarodzonych. Po urodzeniu noworodek te są skazani na życie w problemy zdrowotne. Mogą mieć deformacje, niepełnosprawność, .. palacze ciąży są ścigane, raniąc nienarodzonych: **MS R3** ,



dym pasywny (atak) boli ludzi. Palacze, które tworzą pasywny dym GET, **MS R3** , podmioty (Wypoczynek, rozrywka, praca ..) które pozwalają palenia GET, **MS R3** Kompensacja płatnej. Rząd, który pozwoli palenie zastępuje + **MS R7**

Palacze są zaniedbania. Zaczynają pożarów: domy, trawa, las. Są rozliczani, **MS R4** i kompensacji płatnej. One szkodzić ludziom, zwierzętom , **MS R5** Zabijają ludzi, zwierząt, **MS R6** ,



w 1951 roku (Pogański kalendarz) ustalono, że palenie jest niezdrowe



poważne zagrożenie. agencje rządowe i rządowe, działy, które nie „Ban” palenie  
zawiodły (**Zaniechanie obowiązków**) służyć, chronić społeczność. **Ustawodawstwo**  
retrospektywne podjęcia. Są winni get,  
**MS R7** ,

Każda osoba lub grupa, biznes lub inny podmiot, który promuje (**Free-Bies, reklama,**  
**marketing**) pozwala (**Rodziców, nauczycieli, praca, kluby, restauracje, centrum**  
**rozrywki, ...**) , zyski (**Dostawcy, producenci, transportery, hurtownicy, detaliści**) Sprawia,  
że dostępne „pali” i lub akcesoria palenia **MS R7** To nie ma znaczenia, co „Pali”  
zawierają. **Akt palenie jest zagrożenie dla zdrowia.**

## Zero tolerancji dla niepalących!

Osoby zmniejszenia dostępności do oddychania powietrza przez spalanie  
gazu, gnoju, drewno, węgiel, olej do gotowania

(**Zawiera grilla**) , **moc grzewcza. Kończy się teraz!**

Zużycie energii elektrycznej, który jest produkowany bez spalania.

Naruszenia przepisów skutkuje konfiskaty, zniszczenie sprzętu i **MS R2**



**Elektrownie** które spalają (**Węgiel, gaz, uran, olej,**  
,,) do wytwarzania energii są zamknięte, zdemontowane. Zanieczyszczających  
właścicieli, operatorów są ścigane, **MS R7** , kopalnie węgla i uranu są zamknięte  
i zapieczętowane. Właściciele i operatorzy wydobywcie dostać, **MS R7** , **Energia**  
jest wytwarzana przez nie metod spalania.

Spalanie przenieść krajowych, innych niż krajowe Kończące transportowe! **Gazu,**  
ropy niestosowanie pieczenia. Krajowy non transport krajowy na Freeways  
są zastępowane „Freeway Tramwaje”! Długi lądową odległość jest jedynie  
Rail. Stosowanie oleju napędowego, benzyny, LPG, końce!



**zanieczyszczających Rozrywka Koniec!**

**W powietrzu:** Pokazy lotnicze, prywatna własność transportu lotniczego (**Bezzałogowy samolot, samolot,**  
odrzutowiec, helikopter, prom kosmiczny, ...) ,

**Się pod wodą:** motorowe wyścigi łodzi, prywatna własność transport morski (**Kabina cruiser, statki**  
wycieczkowe, poduszkowce, skutery wodne, motorówki ,

łodzi, jachty, ..).



**Na łądzie:** Wszystkie 2, 3, 4, .. koło trakcyjne: Cykle, rowery, wózki, samochód, samochody sportowe, limuzyny, luksusowe samochody. wyścigi samochodowe, akrobacje samochodowe. pociągów turystycznych. Promotorzy zanieczyszczających Entertainment i dostawców pojazdów zanieczyszczających Entertainment są ścigane, **MS R7**

**Salon kosmetyczny** tworzenia toksycznych oparów. Pracownicy ochrony dróg oddechowych. klienci **dumb (ofiary)** nie robić. **Salony paznokci** w centrach handlowych są szeroko otwarte. Ich toksyczne opary obejmować przechodniów. Wystawiając je na zagrożenia dla zdrowia. Zwłaszcza kobiety w ciąży, noworodki, astmatyków, osób starszych. Jeśli były narażone na toksyczne opary pozwać salon i centrum handlowego o odszkodowanie.

salon paznokci stanowią zagrożenie dla zdrowia zanieczyszczający powietrze. Są one odwiedzane przez ludzi, którzy są zbyt leniwi, aby zrobić swoje własne paznokcie i mają zbyt dużo pieniędzy. Zamkną je w dół, zakaz ich. Ścigać właścicieli, kierownictwo, **MS R7**



salon piękności to ryzyko zdrowotne zanieczyszczający powietrze. Są one odwiedzane przez ludzi, którzy są zbyt leniwi, aby wykonywać swoją Makijaż, mają zbyt dużo pieniędzy.

Zamkną je w dół, zakaz ich. Właściciele, menedżerowie, get, **MS R7**

Fryzjer, którzy tworzą toksyczne opary są zamknięte, ścigana, **MS R7** Fryzjer, którzy nie tworzą zanieczyszczenia powietrza działa normalnie.

Kapitalista (**Chciwy drapieżnych pasożyta**) Rządy zachęcają domów z ogrodami próżności. właściciel domu narzędzia ogrodnicze użycie silnik benzynowy (**Dmuchawy, rozdrabniacze, ścinacze krzewów, piły łańcuchowe, kosiarki, ..**) które zanieczyszczają



(Powietrza, hałas, gleba) , Właściciele domów, producentów, detalistów, get **MS R7** ,  
Rząd, który pozwoli to zanieczyszczenia są zastępowane, get **MS R7** ,



Zewnętrzny owadobójcze są stosowane w uprawach, sadach, ..  
or żywność OPS, sady, które zostały zanieczyszczone nie nadają się do  
spożycia przez ludzi lub zwierzęta. Pollu- Ted wole, jedzenie jest spalany  
przez społeczność (**Hrabstwo**) ,  
producentów handlowy get **MS R7** , Rząd, który pozwoli to  
zanieczyszczenia są zastępowane, get **MS R7** ,

Wewnątrz owadobójcze stosowane, atakują układ  
nerwowy. Robią ione matki i noworodka  
nadpobudliwe. Insektycydy Human podrażnić układ  
oddechowy i PET. Nie używaj Insektycydy wewnątrz.



Wojskowy zanieczyszczają powietrze z transportu, materiałów wybuchowych,  
**NA (Atomowa, jądrowa) b (biologiczny) do (chemiczny)**  
Bronie. Stanowią one zagrożenie dla ludzi, zwierząt i plantlife. Naukowcy,  
które tworzą te bronie są ścigane, **MS R7** , zakłady produkcyjne  
tych broni są rozebrane i spalone przez Shire.

Właściciele, dyrektorzy, menedżerowie, nadzorcy tych obiektów  
dostać, **MS R7** , Wojsko, które wykorzystywane są przy użyciu tych  
lub rodzaj broni są ścigane z randze podoficera w górę, **MS R7** , Rząd  
które umożliwiają wytwarzanie i przechowywanie tych lub broni  
otrzymuje i ścigana, **MS R7** ,

Fajerwerki są głównym zanieczyszczający. Stają się bardziej powszechne  
większy bardziej zanieczyszczających. Depend- ing na stan zanieczyszczenia  
powietrza pogoda może HSC ger dla day. Zanieczyszczenie cząstek osiada na  
wodzie zanieczyszczających go. Czyniąc ją niezdatną do picia.



Koniec fajerwerki! światła laserowe je zastąpić.

## Non-oddychające Air Masz 4 minuty na żywo!

Każda osoba, organizacja lub Rząd zaprzecza, że powietrze do oddychania lub jest przyczyna i skutek  
zanieczyszczonego powietrza. Są rozliczani, dostać w klatce,



**MS R7** , Żądać powietrza do oddychania jest to **1 GOD** podane w porządku!

## ZERO TOLERANCJI DLA AIR sprawców zanieczyszczenia !!!!!!!

Aby przetrwać potrzebom ludzkim ciele **Woda**  
**pitna**



60 +% naszego ciała składa się z wody. Każda komórka naszego ciała potrzebuje.

Woda smaruje nasze stawy, reguluje temperaturę ciała i opróżnia nasze odpady

...



Skondensowane atmosfery pary wodnej tworzy krople grawitacja Ziemi ciągnie kropelki dół (**Padający deszcz**) na powierzchnię. Deszcz jest głównym źródłem świeżej wody. Ta woda deszczowa jest używana do picia, przygotowywania potraw, gotowanie, pranie, higiena osobista, ...

Osoba stosowane, aby móc pić deszczówkę, użyć go do przygotowania żywności. Już nie, woda deszczowa jest zanieczyszczona, niezdrowe, kwaśny, toksyczny, złe, złe degustacji pachnący. Pranie nie powinno być pozostawione na deszczu, by stać się zanieczyszczone. Nie tylko wyglądają brudne, złe zapach, ale może podrażniać skórę.



Zimny deszcz spada jak grad, śnieg. Śnieg gromadzi się na wysokie góry, Arktyki i Antarktydy tworzenie rezerw wody świeżej. Śnieg jest biały,



zanieczyszczony śnieg jest szary nawet czarne. Czarny śnieg znajduje się w Himalajach, lodowce worldwide, Grenlandia, Arktyka, Antarktyki.

Społeczności tworzyć świeże zbiorników wodnych. Te zbiorniki polegać na wodzie deszczowej i topniejący śnieg, aby wypełnić je. Z powodu zanieczyszczenia wody te wymagają leczenia przed spożyciem przez ludzi lub zwierzęta.





Zbiornik powinien być głęboki niż płytka. Głębokie woda chłodniejsza, ograniczenie parowania, a zwłaszcza wzrost glonów trujące typu i owadów szkodników. Sporty wodne są zabronione do zatrzymania oddawaniu moczu, menstruacji i poing do wody. rzemieślniczy woda (skuter, motorowych

,,,) zanieczyszczać (Ropa naftowa, benzyna, kwas akumulatora, ..) są zakazane!

**Wyjątek: Transport Park Ranger.**

Osoba nie może polegać na społeczności robi to dobrze. Bez zabezpieczenia, częściowe leczenie, złe traktowanie, cięcia kosztów, korupcja, zachowania przestępcze, .. Leczenie domu wody staje się obowiązkowe.

Home leczenie wymaga filtracji wody. To jest ograniczenie: arsen, azbest, chlor, chloroform, twardość, węglan miedzi, brud, środki chwastobójcze, metali ciężkich, ołowiu, pestycydy, rdza, ... Również w cieplejszym klimacie sączy musi wody wygotować w celu ochrony przed chorobą śmiertelną (Mikroorganizm) ,



### Zagrożenia dla świeżej wody

Wkrótce popyt na świeżej wody przekroczy dostępność świeżej wody.



Zanieczyszczony deszcz może spowodować farby do skóry, korozji konstrukcji stalowych (mostki) Erozja kamienia, wędnięcie liści i innej roślinności, podrażnienie skóry, ..

Sprawdź „powietrze do oddychania” i „Green Concept” na doradzić, jak zawierać zanieczyszczeń.

**Nawadnianie!** Korzystanie gruntowych do nawadniania wyczerpywania podziemny zbiornik wody szybciej niż można to uzupełnić. W wyniku suszenia całego ekosystemu i tworzenia brak wody słodkiej. Gruntowe końce nawadniania wody. Nielegalne użyciu gruntowych do nawadniania jest przestępstwem, **MS R7** , Rząd pozwalając nawadnianie podziemnych, jest

zastąpione, ścigana, **MS R7** ,

Nawadnianie, używając słodkowodnych z potoku, rzeki, jeziora, ..  
spowalnia przepływ wody. Zachęca to evaporat- jon. W wyniku suszy! Ten  
typ nawadniania spowodowało zakończenie cywilizacje. Zakończyć  
nawadnianie.



Zanieczyszczonych na śródlądowej (**Potok, rzeka, jezioro, ..**) spowodować  
niedobory wody słodkiej. Wód burzowych wypełnione toksyn, leków,  
trucizn .. Nielegalne składowanie odpadów przemysłowych, toksyn, trucizn  
.. Zanieczyszczających dróg wodnych końcach, sprawcy są ścigane,  
osoby **MS R3** wszyscy inni, **MS R7** ,

## Suplement słodkowodne

Odsalania zużywa dużo energii, kosztowne. Spożycie wody ma negatywny wpływ na  
środowisko, ciągnąc duże ilości ryb, mięczaków, ich jaj, .. do systemu. Większe  
stworzenia morskie są uwięzione na ekranach w przedniej strukturze dolotowego.  
Obróbka chemiczna korozja tworzą ciepłą solankę, który jest uwalniany z powrotem do  
morza.



Odsalania ma wysoką zawartość boru podejmowanie dla gorszej jakości wody. Wodę tę stosuje się  
w rolnictwie, a wyniki ranching produkcji żywności na poziomej dietę wysokotłuszczową boru. Wydłużone  
spożywania dużych ilości boru niezdrowe.

Recyklingowanego ścieków kanalizacyjnych przechodzi przez obróbkę  
pierwotnego wyjąć substancji stałych, składniki odżywcze są usuwane, filtry  
usunąć większość bakterii i wirusów.

Wodę następnie przepuszcza się przez membranę do usuwania cząsteczek. WC do  
kranu jest rozwiązaniem ostatecznym. Badania nie wykazują wszystkie zagrożenia  
dla zdrowia.



Woda butelkowana (**kosztowny**) nadaje się do podróży. Plastikowe butelki z wodą

uwolnienia substancji chemicznych, które stają się niebezpieczne podczas rozgrzewania (Słońce, grzałka), Nie stosować plastikowe pojemniki do żywności lub napojów. Nie puchase jedzenia lub napoju w plastikowych pojemnikach. Szkło (Ołowiu) butelki, pojemniki są zalecane. Nie należy używać plastikowych słomek i sztucce. Nie należy używać plastikowych pojemników do gotowania lub serwowania posiłków.

## Smakowe wody pitnej

Dla odmiany wody pitnej może być aromatyzowany. Niektóre smak jest nie- zdrowe należy unikać. Aromatyzowane wody mogą być podawane na zimno lub na gorąco.

**Odpowiedni** aromatyzowane napoje: Wołowina, ekstrakt z kurczaka, kakao, kawa, herbata, owoce, zioła, przyprawy, warzywa.



**Niezdrowy** aromatyzowane napoje i dodać dodatki: Alkohol, sztuczny kolor, Sztuczne smakowe, sztuczne i naturalne słodzik gazowane Cola, serdeczny, napój energetyczny, lemoniada, kawa bezkofeinowa, sok owocowymi, środki konserwujące, sól ..



## Woda pitna jest najlepszy



**Codzienna rutyna:** Wstać, mają 0.2l szklankę lekko schłodzone, przefiltrowanej wody. Przed każdym posiłkiem (Śniadanie, Early Day przekąski, lunch, Late Day przekąska, kolacja) kieliszek 0.2l z lekko chłodzony, filtrowaną wodą. Posiadane szklanki (Bez tworzyw sztucznych) wypełniony 0.2l filtrowanej wody na każdym stoliku nocnym. Pić w nocy za każdym razem po ciebie odwiedził toaletę i kiedy ma gardło suche, napój odpoczynek podczas wstawania rano.

**Ma wlot ciecicy. Masz 4 dni na żywo!**



Każda osoba, organizacja, że rząd zaprzecza wody pitnej lub jest przyczyną i skutkiem zanieczyszczonej wody. Są odpowiedzialni, **MS R7**

Żądać wody pitnej jest to **1 GOD** podane w porządku!

**Odpowiedni** aromatyzowane napoje:

## Kawa niebiański napój stymulujący



Kawy parzonej napój przygotowany z palonych ziaren coffeeplants.

Kawa jest wykonana z suszone, prażone, ziarna kawowca, uprawiane w gorących, wilgotnych klimatach wzdłuż równika. Są 2 odmiany: **Robusta mają silny smak i całego ciała.** Ziarna arabica rosną na większej wysokości, mają płynność smak i bardziej aromatyczne cechy.

Po zbierane, suszone, ziarna kawy palone w temperaturze około 200 ° C. Pozwala to cukry w Bean karmelizacji i smak kawy, aby rozwijać. Im dłużej ziarna są palone lub wyższa temp- erature, tym ciemniejszy będzie pieczeń i pełniejszy smak, w ogólnych pieczeni lekkich mają ostrzejsze, bardziej kwaśny smak, podczas gdy ciemniejsze pieczenie mieć głębsze, bogatsze smak. Ciemny pieczeń niekoniecznie jest „silniejszy”. Siła filizance kawy zależy od tego, ile wody jest dodawany podczas gdy kawa jest parzona.



## Jak zrobić kawę?

Jak uzyskać jak najwięcej ze swojego ulubionego kubka kawy.

- 1) Smaczne rozpoczyna kawy z wielkiej degustacji wody. Jeśli przefiltrowana woda nie jest dostępna, należy użyć zimnej wody z kranu. Niech go uruchomić na kilka sekund do napowietrzania przed dodaniem go do czajnika.
- 2) Niech woda schodzą wrzenia (80 ° C) przed waniem do kawy (Natychniastowa lub kroplówki filtr) Granulat. Wrzątkiem wypala granulki i wpływ na ten smak.
- 3) Podczas korzystania z mlekiem (Niepolecane) , dodać je do kubka po wodzie. Jeśli mleko dodaje 1st, kawa nie może łączyć, jak również. Gorąca woda może parzyć mleko, zmieniając smaku.

## **Uwaga!** słodziki (Cukier lub sztuczny) ruiny kawa!

Bezkofeinowa nie jest kawa, ale zdrowie ryzyka.

Używaj tylko non mleczne wybielaczy.

## preparaty:

Browarnictwo,

Natychmiastowy, **Drip-Filter Coffee; Espresso (maszyna)**



## **Kawa bezkofeinowa za Ryzyko dla zdrowia!**

**Dekofeinizacja** wykorzystuje rozpuszczalników.

Pozostałość z rozpuszczalnika często zakłócić żołądka.

**Logika!** Kawa bez porażek Kofeina celu picia kawy.

## **Nie należy używać kawy w saszetkach za zagrożenia dla środowiska!**

Coffee Pods wszystko 1 miliard są katastrofy ekologicznej. Oni nie są biodegradowalne. Nie są one poddane recyklingowi. **ZATRZYMAĆ!**

**Produkcja!** Zaskarżyć,

**MS R7 , ZATRZYMAĆ!** Używając ich! Shun i wstydy!



**Uwaga!** Wszystko 1 off produktów jednorazowego użytku są przyczyną zbyt dużo śmieci. Ich produkcja „Koniec! Wyłom, **MS R7 ,**

**Unikać, Wstydy** osoby korzystające z 1 off produktów jednorazowego użytku!

## **Jak pić kawę?**

Aby uzyskać najlepszy smak, smak ostudzić nieco niż podejmować nadmiernego slurps zamiast popijając. Big slurps uwalniania coffee więcej aromatu. Zapach i smak, rajskie. Istnieje furtka kawa z mlekiem:

**Espresso** Jest to koncentrat napoju parzonej zmuszając gorącą wodę pod ciśnieniem przez drobno zmieloną kawę. W porównaniu z innymi sposobami parzenia kawy espresso zawiera grubszą konsystencję, wyższe stężenie rozpuszczonych substancji stałych i piankę. **Espresso jest bazą dla innych napojów:** Cappuccino, latte, macchiato, mocha, Americano, Gringo, Duo-shot, Lawa i Mote. Serwowane z uśmiechem.

**Cappuccino:** przygotowanie faktury, temperatura mleka jest najważniejszym krokiem. Mleko jest parzona Dodaj- ing bardzo małe pęcherzyki powietrza, nadając jej aksamitną konsystencję (pianka) , A strzał z espresso jest umieścić w filiżance, gorące spienione mleko dodaje, zwieńczona 2cm grubej pianki, wykończone posypać mielonego cynamonu.



**latte:** podgrzać mleko bez piana. A strzał z espresso należy umieścić w filiżance. Mleko dodaje, zwieńczona posypać surowego kakao.

**macchiato:** podgrzać mleko bez piana. Napelnić kubek 2/3 z mlekiem. Dodaj do espresso. Top z liścia mięty pieprzowej.

**Mokka:** uczynić surowego gorące kakao. Wypełnienie kubek 1/2 gorącym kakao. Dodaj do espresso. Doładować z mleka i mlecznej piany. Dodaj szczyptę surowego kakao.



**Lawa:** 1-ty to strzał espre- SSO. Dodaj NIP koncentrowane soku mandarynki. Dodaj strzał gorącej surowego kakao Top z gorącego spienionego mleka. Dodaj szczyptę mielonego cynamonu.

**Pyłek:** Wypełnienie kubek 1/2 gorącą herbaty miętowej. Dodaj do espresso. Top z gorącego spienionego mleka. Wykończenie z szczyptą mielonego cynamonu.

**gringo:** Wypełnienie kubek pół z gorącą wodą. Dodać 2 strzałów espresso. Na wierzchu posypać gałką muskatołową.

**Americano:** A strzał z espresso jest umieścić w filiżance. dodaje ciepłej wody.



**Duo-shot:** Dodać 2 strzałów espresso. Potem gorąca woda.

## Kakao niebiański napój stymulujący



Kakao drzewa rosną w gorące, deszczowe obszarach tropikalnych. To są owoce strąki. Wewnątrz kapsuły są nasiona (fasolki) , Ziarna kakaowe są włączone do masła kakaowego i proszku.





### Przygotowanie gorące kakao:

1 łyżka proszek kakao

1 kubek: ciecz sojowego, mleka koziego lub mleka innych niż mlecznego. 1 łyżeczki ekstraktu z wanilii, myślnik cynamon, gałka muszkatołowa domieszką.

Łączenie składników w doniczce i średnim ciepłe w średnim niskiej temperaturze, mieszając aż pienisty i gorące.

### Herbata niebiański napój stymulujący



Camellia wiecznie zielona roślina. To Liście zbierane i przetwarzane dać nam herbaty. Podstawowe Herbaty czarne lub zielone. Mogą być aromatyzowany lub ciele.



**Kustosz Strażnik przygotowanie herbaty:** umieścić luźno przetworzonych liści herbaty zaparaczem herbaty w. Umieścić dystrybutor w filiżance szkła. **Gotowania wody, stop wrzenia, gdy zatrzymuje się pęcherzyków (80 ° C) wlać szklane. Cieszyć się !**

(za) Podobnie jak bulgotanie przystanki polać czarnej herbaty.

Po 1 minucie mieszać zaparzający 3 razy. Po kolejnej minucie Usuń. Napój lub dodać dowolny sok cytrusowy dla smaku lub ostudzić, schłodzić i napój. **Ostrzeżenie nie zanieczyszczają słodzikami, wybielacze (Sztuczne lub naturalne, a) ,**



(b) Po 10 sekundach od propagacji zatrzymuje zalać zielonej herbaty. **Mieszać** infuzera 3 razy. Po 1 minucie Usuń. Napój lub dodać dowolny sok stonefruit dla smaku lub ostudzić, schłodzić i napój. **Ostrzeżenie nie zanieczyszczają słodzikami, wybielacze (Sztuczne lub naturalne, a) ,**



Preparat ziołowy herbata nasion, nasiona miejsce luźne wciśnięty do zaparaczem. Umieścić dystrybutor w filiżance szkła. Zagotować wodę, zatrzymaj zagotować. Podobnie jak



pienienie zatrzymuje zalać nasion. Po 1 minucie mieszać zaparzący 3 razy. Po kolejnych 7 minut usunąć. Napój lub ostudzić, chłód i picia. Ostrzeżenie nie zanieczyszczają słodzikami, wybielacze (Sztuczne lub naturalne, a) ,

Liście preparat ziołowy herbata.

Tak samo jak zielona-herbata.



Ziołowy preparat korzeń herbata, chopp korzenie.

Przygotować tak samo jak czarnej herbaty.

Korzystanie z kuchenki mikrofalowej, gdy wisi worek herbata wydobywa smaki.

Usuń tag z saszetek upewnić, metalowej klamry jest usuwany. Większość tagów papieru używać tani tusz, odbarwieniu wody zakłóca smaku.

Gorącą wodę umieścić w filiżance herbaty> dodaj swój wybór torebki na herbatę > podgrzewania w kuchence mikrofalowej przez 30 sekund w połowie mocy (400-500 watów) > Niech zaparzyć w kuchence mikrofalowej przez minutę > wyjąć > cieszyć się!

**Woda pitna jest najlepszy ( może być aromatyzowany)**



Filtrowana woda dla zdrowia !!!

**Aby przetrwać potrzebom ludzkim ciałem zjadliwe jedzenie**

Częścią codziennej rutyny jest jedzenie. Jak zdrowe jesteśmy i jak długo żyjemy. Ma wiele wspólnego z naszym zwyczajem jedzenia. Nie spożywanych głodować!

Feed 5 razy dziennie:

'Śniadanie, obejmują wodę, zioła, przyprawy, miód, kawa, ..

Early Day-snack, to woda, owoce, zioła, herbaty, ..

Obiad, obejmują wodę, sałatki, jajka, kawa, ..

Późno Day-snack, obejmują wodę, orzechy, jagody, przyprawy, kakao, ..

Obiad'. obejmują wodę, Dinner motywu, kawa lub herbata .. warzywa.

7 Pokarmy, które powinny być spożywane codziennie: Grzyby (Grzyb) , Ziarna (Owies, jęczmień, soczewica, kukurydza, proso, Quinoa, ryż, żyto, sorgo, pszenica) , Gorąco

Papryczki, cebula (Brazowy, zielony, czerwony, wiosna, szczypiorek, czosnek, por) , Pars- Ley  
Słodka papryka, warzywa (Szparagi, fasola, brokuły, kalafior, marchew, groch, kapusta, ..)



Co tydzień-dzień musi mieć motyw kolacja: np Dzień 1: warzywa  
Dzień 2: Drób Dzień 3: Ssak Środowy: Gad Dzień 5: owoce morza  
Weekend: Orzechy i nasiona Dzień zabawy: Owady

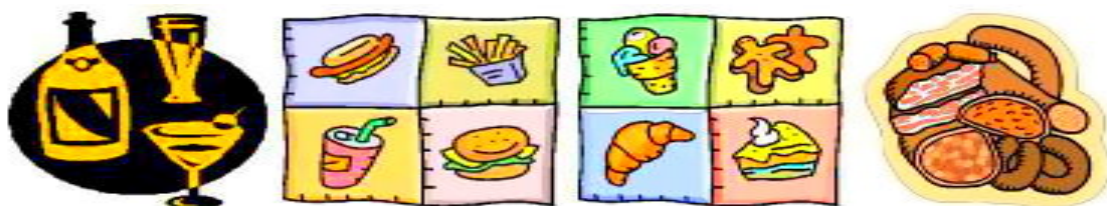
**DietNo Nie” s:** Sztuczne środki słodzące, produkowany żywności, żywności genetycznej modyfikacji,  
dodania fruktozy.



**Fruktoza** główną przyczyną cukrzycy, otyłości (Tran Ludzie) , To jest złe, czy chodzi w cukier lub  
owoce. Dodając fruktozę podczas pro- przetwórczych, napoju lub żywności stanowi zagrożenie dla  
zdrowia. Przetwarzania, dystrybucji, sprzedaży tego typu napoju lub jedzenia jest zachowanie  
przestępca robi: MS

**R6 , Wyjątek:** Nieprzetworzone, jagody, owoce, miód, warzywa.

Powiedz nie dla: **Wszystko, co zawiera:** Fruktoza, glukoza, cukier; Herbatniki, ciastka,  
śniadanie, zboże, czekoladki, owoce, soki, lody, Lollies, dżem, ketchup, lemoniady (Cola,  
Energia, ..) Marmolada, musli-bary, Sosy, wino ...





**Wyprodukowano-food** jest zbyt słony ma zbyt wiele środków konserwujących, często jest zbyt tłusty i ma dodatku cukru czyni go niezdatnym do spożycia przez ludzi, zwierząt domowych i zwierząt gospodarskich. **Wyprodukowano spożywczy jest cause of ciśnienie tętnicze, zatkanie naczyń i otyłość (Tran Ludzie)** , Przetwarzania, dystrybucji, sprzedaży wyrobów spożywczych są zachowania przestępcze konieczności ścigania. **MS R6**

Mówić **Nie** do: Mleczarnia mleko, nabiał ser, fast food,  
szynka, hamburgery, salami, ...

Zrobiony fabrycznie: Chleb, mięso; Pizza, kielbaski,

Obrobiony: Owoce, zupy, warzywa ...



**Żywność modyfikowana genetycznie** jest to, co ludzie faktycznie zużywają. Wszystko zaczyna się jak zmodyfikowane genetycznie (Zaprojektowane) Nasionko (GM upraw) , Uprawy GM z powodu przepływu - na efekt zmienia cały łańcuch pokarmowy. do **WORZENIE** mutacje, które tworzą nowe choroby, zagrażające życiu Globalny plag wszystkich członków łańcucha pokarmowego! **W tym ludzi!** Ludzie staną się bardziej chory, die młodsze, bardziej deformacje, bardziej chore dzieci, poronienia więcej ... **Zmieni ludzkie DNA.**

**GM Food Survival Zagrożenie:** Lucerna, żywność dla niemowląt, boczek, chleb, kukurydza, płatki śniadaniowe, rzepak, jajka, szynka, margaryna, mięso, ziemniaki, papaja, groch, drób, ryż, kielbasy, soja, pomidory, pszenica, cukinia, ...

**Żądanie ze Wspólnoty nieskażonej żywności. NIE :** Alkohol, modyfikacja genetyczna, herbicydy, Insecticides z prefabrykatów żywności, dodaje się sól, dodano słodziki (sztuczna lub naturalna), ...

Każda osoba, organizacja, że rząd zaprzecza jadalne jedzenie lub jest przyczyną i skutkiem zanieczyszczonej żywności (MG) , Są odpowiedzialni, **MS R7**

Żądać jadalne jedzenie jest **1 GOD** podane w porządku!



**10.2.7. Blubber** dzień  
C GKalender Motywy Fun Day

**12.1.7. Dobre zdrowie** dzień  
C GKalender Motywy Fun Day

**Nie tyle jedzenie zachorujesz!**

**Nie spożywanych głodować!**

## Aby przetrwać potrzebom ludzkim ciałem **Spać**

1/3 codziennego jest spędzony w pozycji leżącej, część wiąże się to nasennych.



Sen jest potrzebny do przetrwania człowieka-ciała. 7 godzin powinien robić. Brak snu prowadzi do śmierci, ale tylko po bardzo bolesnej tranzytu przez depresji i wybuchy szaleństwa.

Aby uzyskać spokojny sen rewitalizacji osobowe muszą być jak najciemniejsze. Nieobecność hałasu wewnętrznego i zewnętrznego jest koniecznością. Shire wdrożyć Night-godziny policyjnej.

**Uwaga!** Jest normalne, że 2 śpi z przerwą między nimi. 1-ty sen jest około 3,5 godziny z wysokości do 1,5 godziny przerwy, a następnie przez 3,5 godziny snu.



Podczas 1,5 godzinnej przerwie snu. Ludzie wstać, iść toalety, ... Przed leżącego powrotem ćwiczyć w nocy czasu i szklankę wody.

Te, które nie wstawać, modlić się, czytać, pisać, pary chat, Mate (W czasie przerwy snu ludzie są bardziej rozluźnione lepiej przy poczęciu) , ...

### Ćwiczenia Time - NIGHT

Jest normalne, że 2 śpi z przerwą między nimi. Trzeba wstać (Np iść do toalety) Po powrocie siedzieć na krawędzi łoża, napić się wody. Wykonać następujące ćwiczenia (Wszystkie ćwiczenia wykonywane są siedząc na łożku kolanach krawędzi barku szeroko rozstawione) , Za każdym razem, kiedy wstać robić różne ćwiczenia.

**1-cia ćwiczenie:** Umieść dłonie \* swoich rąk na zewnątrz kolana. Ręce prasowych do wewnątrz i na zewnątrz, trzymać kolana 7 sekund (Poczujesz napięcie w ramionach, nogach, łopatką) , Odpocząć, wziąć głęboki oddech, bez powtórzeń, łyk wody, leżeć, spać dobrze. \* Używaj zmienność pięści ,

**2-ci ćwiczenie:** make pięści \* umieść je na wewnętrznej stronie kolana. Fists prasowe zewnętrzne i kolana do wewnątrz, trzymaj 7 sekund (Czuć napięcie w ramionach, nogach i brzuchu) , Odpocząć, wziąć głęboki oddech, bez powtórzeń, łyk wody, leżeć, spać dobrze. \* Używaj odmiana palmy płaskie ,

**3-cia ćwiczenie:** Bend ramiona (90%) na poziomie klatki piersiowej kolei lewa ręka w górę oddziały zginanie palców, obróć prawą dłoń w dół zginanie palców.

Blokady palce zwarte. Teraz wyciągnij ręce w przeciwnym kierunku, przytrzymaj 7 sekund (Czujesz napięcie w palcach, ramiona, klatka piersiowa) , Odpocząć, wziąć głęboki oddech, bez powtórzeń, łyk wody, leżeć, spać dobrze.

**3-cia ćwiczenie:** Bend ramiona (90%) na poziomie klatki piersiowej kolei lewa ręka w górę oddziały zginanie palców, obróć prawą dłoń w dół zginanie palców. Blokady palce zwarte. Teraz wyciągnij ręce w przeciwnym kierunku, przytrzymaj 7 sekund (Czujesz napięcie w palcach, ramiona, klatka piersiowa) , Odpocząć, wziąć głęboki oddech, bez powtórzeń, łyk wody, leżeć, spać dobrze.

**4-ci ćwiczenie:** Bend ramiona (90%) na wysokości klatki piersiowej skrócić w lewo rękę w górę oddziałach, obróć prawą dłoń w pięść. Miejsce pięścią w dłoń i nacisnąć w dół w tym samym czasie prasowej otwartej dłoni do góry, trzymaj 7 sekund. Odwrócona trzymać 7 sekund (Czuć napięcie w ręce, ramiona, szyja, klatka piersiowa) , Odpocząć, wziąć głęboki oddech i łyk wody, leżeć, spać dobrze. Brak powtórzeń.

Ludzie z napiętej tyłu dodać to ćwiczenie do każdego ćwiczenia: Umieść dłonie na kolanach. Plandeka zakręć wracamy wtedy kołysać do przodu, nie tracąc kontaktu z kolan (Czujesz napięcie w ramiona, plecy, brzuch) , Odpocząć, wziąć głęboki oddech, 7repeats, łyk wody, leżeć, spać dobrze.

**Uwaga!** Ludzie, którzy siedzą dużo w ciągu dnia czas. Czynieć 1 z ćwiczeniami noc-czasowych w rotacji co 2 godziny.

## To twoje ciało! Keep it Fit!

Istnieją przesłanki przed kładzeniem się spać.

To powinno być ciemne, powinno być noc. Aby uzyskać spokojny sen rewitalizacji sypialnia musi być jak najciemniejsze. Nieobecność hałasu wewnętrznego i zewnętrznego jest koniecznością "Shire musi wdrożyć „Night-godziny policyjnej”.

1 godzina powinna minąć od ostatniej paszy. zębów szczotki i umyć całe ciało przed pójściem do łóżka. Uwielbienie 'Sleep-Prayer'.

**1 Bóg czeka, aby usłyszeć od ciebie!**

**Spać Modlitwa**

Drogi 1 GOD , Twórca najpiękniejszej Wszechświata Chroń mnie, kiedy jestem najbardziej narażone mnie chronić od złych myśli i niepokojące

Pozwól mi mieć spokojny, uzdrowienie i rewitalizacji sen nie pozwól martwić zakłócić moje marzenia i daj mi spać pamiętać tylko słodkie sny na chwałę **1GOD** a dobrem ludzkości



Ta modlitwa jest używany przed pójściem spać!



Mają picia szklanke (Bez tworzyw sztucznych) wypełniony 0.2l filtrowanej wody (Nic nie dodaje) na każdym stoliku. Każdej nocy przed snem postawić szklanke na stoliku. **Uwaga!** Pić w nocy za każdym razem po ciebie odwiedził toaletę i kiedy ma gardło suche, napój odpoczynek podczas wstawania rano.

Mają 1 Goldtone szklanej misce (Tylko 1 na podwójnej) zawierający ziołową miksturę (Aromat terapia) na okno stolik nocny !

Rano po 7 godzinach snu:

Wstać, wypić lampkę przefiltrowanej wody, przejdź toalety, zrobić „Daily-Fit (Exerci- SES) ”Kult 'Daily-Prayer', umyć twarz, ręce, zjeść śniadanie, ubrać. Sprawdź swoją Planner „. Teraz twój gotowe do LIFE doświadczeń.

Udając się na zewnątrz, nosić odzież ochronną i głowy, oczu i ochronę stopy.

sen u źródła jest torturą! Tortury jako narzędzie przesłuchań nie jest dopuszczalne. **Oprawcy są rozliczani: MS R7**

Popyt brak hałasu zewnętrznego w nocy (Nocna godzina policyjna) ! Jest to prawo społeczność! Zastosowanie kustosz Guardian: CGNAs BS-1 (Standard pościel) !

## **NIGHT - curfew**

Organizm ludzki nie został zaprojektowany jako nocny. Ludzie nadużywane ich mocy mózgu do tworzenia nocny tryb życia. Ten styl życia nie jest korzystne dla zdrowia. Nocnej godziny policyjnej jest potrzebne do dobrego zdrowia.

7 godziny nocny nocną od 14-21 godzin (22- 6 godzin, 24 godzin Pagan- zegara) jest obowiązkowe. Dla dobrego zdrowia, zmniejszenie Zużycie energii energetycznej, zmniejszenie zanieczyszczenia, ochrony przyrody. Zmniejszenie przestępczości, zmniejszając koszt rządu, zachęcając mnożenia.



prace nikt (**wszystko jest zamknięte**) except minimalną Osobiste alarmowy. Nie energia ma być stosowany z wyjątkiem nagłych lub ogrzewania! 1 wiadomości publicznej stacji radiowej jest dozwolone wszystkie inne rozrywki jest wyłączony! Nie produkcyjny, biuro, czy sprzedawca ma pracować lub wykorzystanie energii!

Domy mogą korzystać z ogrzewaniem (**ubierać ciepło**) chłodzącego (**Sukienka light**) w ekstremalnych warunkach pogodowych.



Nocnej godziny policyjnej musi być obowiązkowe. Dla dobrego samopoczucia ludzkiego ciała i lokalnym środowisku. A Shire wymusza Night-Curfew przez Shire Rehabilitacji **MS R1** Recydywistów są przekazywane do Wojewódzkiego Rehabilitacji **MS R3**

Nocnej godziny policyjnej do **SAVEPLANETEARTH !!**

### **OCHRONA KLIMATU** do przetrwania.

konieczna jest ochrona klimatu, aby chronić organizm człowieka, zwierząt, zwierzęta, żywność production. Ochrona klimatu: **odzież ochronna przystępne cenowo bezpieczne i higieniczne schronienie!**

**Odzież ochronna** jest potrzebne, aby chronić ludzkie ciało od klimatu, choroby i zanieczyszczenia. **Odzież ochronna musi być Com fortable, przydatne (Chroni przed ekstremalnych warunkach pogodowych) i niedrogie.**

**Odzież ochronna** składa się z pokrywy głowicy, odzieży, obuwia, skarpetek!

**Głowa** Zabezpieczenie składa się z balaclava, czapka, szalik K, ochrona oczu, kask. **Kominiarka (Czapka bez daszka) K-szalik ja y dzianiny z wełny albo z bawełny, wełny (Bez włókien syntetycznych)**

mieszać. **Może być dowolny kolor lub wzór.**



**Eye-ochrona i zabezpieczenie kask dać UV. The**

Oslona jest wygięta w bok i w górę i w dół, do złamania, hig- hly odporna na zarysowanie, blokuje promieniowanie UV nie zaparowaniu, olśnienie regulacji

(Ciemniej / lżejsze jaśniej / ciemniej) , Kask posiada plecy skórzaną jako protektor szyi.

Ochrona oczu i głowy jest zawsze noszone na zewnątrz.

**Odzież ochronna** jest potrzebne, aby chronić ludzkie ciało od klimatu, choroby i zanieczyszczenia. Główne części ciała chronione odzieży ochronnej skóry i stóp. **Odzież ochronna** jest zawsze noszone na zewnątrz.

**Odzież ochronna** : **Kombinezon (Z kapturem)** lub 2-częściowe wykonane z lnu, bawełny, wełny lub bawełny / mieszanka wełny (**bez włókien syntetycznych**) dowolny kolor / wzór. **Albo powinien mieć szyjkę, T-Shirt, dmuchany \* Ramiona i nogi zamknięte na nadgarstkach i kostkach (Projekt proof) , \* Dmucane ramiona i nogi** pozwalają łokieć / kolano stawy do swobodnego przemieszczania się także wewnątrz powietrze tworzy kontroli klimatu dla skóry i ciała.

Odzież wykonana jest z włókien naturalnych skór zwierzęcych:, błonnika roślinnego, jedwabiu, bawełny lub wełny. **Włókna syntetyczne nie są wykorzystywane do odzieży dotykając skóry ludzkiej. Produkcja włókien sztucznych na końcach odzieżowych.**



Odzież ochronna jest wygodne, trwałe, praktycznie, przystępne

**Modny (Etykieta projektant)** odzież ochronna jest przeceniony, krótkoterminowej niepraktycznie .. **Nie do zaakceptowania!**

Stopy potrzebują ochrony przed uderzeniami i klimat. Skórne, palce i kostek są zagrożone. **Ochrona stóp** składa się z skarpety i buty. **kiedy wyruszą na zewnątrz** zawsze nosić obuwie ochronne.

Skarpetki są wykonane z bawełny, wełny, mieszanki bawełny i wełny (**Bez Syntetyczne**) dowolny kolor dowolny wzór. **Skarpety powinny obejmować nóżkami do 7 cm powyżej kostki.**

Buty mają cholewką wewnętrzną, ochronną skóry miękkiej (**Bez Syntetyczne**) Podeszwy skórzane lub gumowe. **Buty chronią stopy aż do 7 cm powyżej kostki. obuwie syntetyczne rozgrzewa stopy ich wrzenia. Nie może chodzić.**



ochrona rąk (**rękawiczki**) noszone są w miarę potrzeb! Rękawice wykonane są ze skóry, bawełny, wełny, mieszanki bawełny i wełny (**Bez Syntetyczne**) dowolny kolor dowolny wzór.



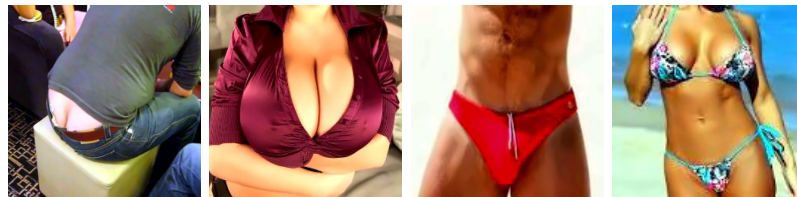
## SHUN:

Etykieta projektant są elitarną część bogactwa apartheidu. Etykieta projektant są zawyżone. Wyprodukowany przez niewolniczej pracy. Wykonane za aroganckiego zamożni snub- Bing walczy potrzebujących i ubogich. Unikają ludzi, którzy noszą te.



Etykieta projektant! Ludzie, którzy gdzie etykieta Designer! Detalista, którzy sprzedają Label Designer! Drogie Protec tive odzież! Niepraktycznie modna odzież ochronną! Odzież ochronna wykonana z włókien artificial-! **Wstyd, SHUN** ludzie bezdomni Płacą drwiące mieć wygląd wyprane ubrania, które celowo zgrane i otwory wykonane w nich.

Niedopuszczalne kiczowaty strój:



Niech trashy ludzie wiedzą, że są tandetne.

Shun odzieży syntetycznej, obuwie. Zakończyć produkcję odzieży syntetycznej, obuwie. **Nielegalne syntetyki producent GET, MS R6 ,**



Chroń użycie ciała odzieży ochronnej na zewnątrz!

Ludzie mają **1 GOD** biorąc pod uwagę prawo do **hygienicaffordablesecure schronienie ( Hass)** ! Rząd ma obowiązek dostarczenia jej ludności z higienicznym przystępnej bezpiecznego schronienia! **Schronisko jest dostarczany przez ' Hrabstwo' (Samorząd) , Część Shire planowania. HOME !!**

Dla Shire dostarczać higieniczny niedrogie bezpieczne schronienie wszystkim Grunty i schronienie krajowego (**Własność prywatna**) są przenoszone do niego. Em- PTY przeniesiono własność jest wypełnione osób bezdomnych i rodzin na listach oczekujących. domy Wielu sypialnia z tylko 1 najemców trzeba podjąć w innych okupantów. **To niedopuszczalne zachowanie antyspołeczne dla 1**

osoba posiadająca więcej niż 1 sypialnia.



Wszystko 'Hass' są mieszkania do wynajęcia. Ostatecznie próżność ornamentów ogród, darmowe domy wolnostojące są zastępowane przez społeczność cluster- obudowy. Klaster wynajem zakwaterowanie jest zapewnione przez „Shire”.

Wszystkie kwatery klastra mają 3 poziomy najemcy + 1 poziom szklarni Ground Level, Level 1, Level 2, szklarnia ogród (Najemcy mogą rosnać rośliny) , noclegi klaster składa się z pojedynczych jednostek (1 pokojowa) Kilka jednostek, (2 pokoje) Jednostki, rodziny (3 pokoje ..) , Obowiązkowe Guide linie (Status rodzinny, wiek) zastosować.

Wszystko 'Hass' są mieszkania do wynajęcia. tygodniowy czynsz wynosi 14% tygodniowego dochodu brutto najemcy. Stwardnienie czynsz lokatorów wynosi 14% wspólnych tygodniowych dochodów brutto lokatorów. Np \$ 100 tygodniowy dochód brutto, wynajem \$ . 14 \$ +1.000 tygodniowy dochód brutto, wynajem 140 \$.

**Hrabstwo** zaopatrzenie w energię elektryczną, wodę z codziennym minimum (Wolny) / (Pay wtedy) Maksymalna cut off użytkowania. Shire również dostarczyć społeczności pranie, konserwację, rekreacji, odpady, usuwanie ścieków i gleby.

Pojedynczy lokator jest uprawniony do 1 świetlica życia. W wieku 63 transfer do zakwaterowania emerytalnego (obowiązkowy) , Single 1 pokój TEN mrówek zużywa sam poziom toalet mieszkalnego / placówki prysznicową. Na parterze prania / wanną.

Para (1 ON, 1 ONA) lokatorzy mają 2 pokoje: salon / jadalnia / kuchnia, WC / prysznic. Podziel pralnia / kąpiel na poziomie gruntu. Ruszaj się (obowiązkowy) do jednostki rodzinnej, gdy dzieci przybyć. Kilka staje pojedyncze transfery (obowiązkowy) do pojedynczej jednostki.

Lokatorzy mają 2 pokoje rodzinne (Dzienny / sypialnia / aneks kuchenny i WC / prysznic) , pranie share / kąpiel na poziomie dolnym + 1 pokój dla każdego 2 dzieci. Po ostatnim dziecko porusza się (Przez 18 lat obowiązkowo) , Transfer para (obowiązkowy) do pary życia.



Cluster domy pozwalają mały: akwarium, terrarium, małe psy. Nie dopuścić Koty, przyrody, zwierząt domowych, wszystko, co jest większe niż małego psa, bez hodowli. Istoty, które stanowią zagrożenie dla lokatorów i siedliska.



**Uwaga!** Lokatorzy z psychicznej, fizycznej, seksualnej niepełnosprawności, żyją w specjalnych schronów przewidzianych przez rząd kraju.

Shire wspólna obudowa klastra spełnia wszystkie potrzeby człowieka! To miejsce, aby rozpocząć i rozwijać rodzinę.

## Gminny wspierania klastrow mieszaniowych. Twój dom! Twoja społeczność!

**DOBRA HIGIENA** dla dobrego zdrowia.

Dobra higiena zaczyna być czysty i schludny. Czyste i schludne zaczyna się od osobistego stawiennictwa, odnosi się do domu, nauki i pracy. Czysty i schludny, odnosi się także do myślenia i rozumowania.



A „Codziennosc” obejmuje czystosci. Po kazdej wizycie w toalecie, a przed kazdym karmieniu nalezy umyc rece. Umyc twarz przed kazdym karmieniu. zebow szczotki i umyc cale ciało przed pojściem do lozka. HE goli co najmniej dwa razy w tygodniu. Umyc włosy raz w tygodniu. Kustosz Straznik uczestniczyz w zebraniach Wyczyśc (Szczotkowane zęby, czesanej całego ciała przemyto) , Ogolony zarost (ON) , Ubrany czysty, schludny biegów (od stóp do głów) ,

Po wstaniu rano kazdego czlonka rodziny fizycznie zdolny uczynic swoje lozko. Rodzice uczą dzieci. Ukończenie higieny rano. To jest czas, zeby się ubrać, stawiając na rozplanowany przygotowany (Wieczorem przed) nakierowania osobę planowaną do zużycia. Kazdy pojemnik do przechowywania przekask jest czyszczony przed napełnianie i oznakowane

(Zawartość, daty napełnienia) , Po breakfast czystej jadalni. Powrót pojemników do przechowywania. Brudne pojemniki, naczynia są umieszczane w zlewie. Osoba jest gotowy, aby rozpocząć swoje prace Dailly (Dom, szkoła, praca, wolontariat) ,

Wszystkie pojemniki mają zawartość etykiety. pojemniki do żywności mają również datę napełniania. Przechowywać pojemniki starannie i zabezpieczyć. **Niebezpieczny (Trucizny, toksyny) Pojemniki są bezpiecznie przechowywane (Dziecko i niekompetentny dowód) ,**



Nie należy pozostawiać nieużywane elementy (**Naczynia, narzędzia, zabawki**) zaśmiecać meble, podłoga, obszar roboczy.

Po użyciu odebrać przedmioty umieścić je w czystym przechowywania (**Oznakowane**) , Wpłać spreycyzowane znajduje się w tym samym miejscu. Następnie są one łatwe do znalezienia.

Przed pójściem spać. Przygotowanie i układ przekładni masz zamiar nosić następnego dnia. **Pakować** jakieś torby z przedmiotów, które są planowane, które należy podjąć, gdy po opuszczeniu rano.

Utrzymanie swoje otoczenie czyste i uporządkowane. redukuje: **re Ust (Dobre dla systemu respiratory) , M ICRO organizm (Bakterie, bakterie, wirusy)** mniej zakażeń, zgony, **ja nsects (Ukąszenia larwy, użądlenia)** mniej infekcji, wysypki, **V Ermin (Szczury, myszy, karaluchy)** Pomniejszony odchody, rozprzestrzenianie się mikroorganizmów, mniej ognisk ognia.

Korzystanie z wybielaczem lub silnego środka dezynfekującego zwiększa szanse na przewlekłą obturacyjną chorobę płuc. Użyj naturalny środek odtłuszczający:

**Mieszać, 1 filiżanka wodorowęglanu sody, 1/2 filiżanki octu, dodać kilka kropli olejku. Potrzebujesz ją silniejszą dodać łyżkę soli.**

Trzeba kichać! Kichać w pachę. **Nie rozprzestrzenił disease.**

Nie całować w usta. Kissing przesyła Zakażenia fastes. **Rub noses zamiast.**

Nie wstrząsać ręce! Chyba że nosisz rękawiczki.

Higiena odnosi się do myślenia. Niemoralne, samolubne, nienawistne, brutalne myśli są złe myśli, których należy unikać. **Wdrożenie złe myśli prowadzi do odpowiedzialności!**

Zmiany klimatyczne spadła jakość powietrza. **Więcej, większe pożary (Krzak, las, pożary) ! krajowego ludzki (Węgiel, nawóz, gazu, oleju, drewno) , narzędzia (Węgiel, śmieci, gaz, ropa naftowa, uran) , transport (Węgiel, gaz, olej)** palenie! **Wspólnota musi rozważyć zastosowanie ochrony dróg oddechowych!**

oddechowego urządzenia ochronnego na zewnątrz (**RPE**) jest polecany!

RPE są oceniane przez jak dobrze chronią przed cząstkami. wykorzystywane są maski P2. **Aby chronić, maski są wyposażone ciasno (Brody ogolił) !**

Oczyszczacze powietrza w pomieszczeniu używać! Ten gadżet wykorzystuje filtr HEPA. **Zachować wszystkie drzwi i okna.**

Ludzie wytwarzają zbyt dużo śmieci, odpady! Stwarza to poważne zagrożenie dla zdrowia. Tworzy zanieczyszczenia, które dostaje się do łańcucha żywnościowego społeczności. **Ludzie mają ograniczyć zakupy od niezarejestrowanych podstawowych dóbr, puchu domach wielkości, zmniejszenie aktywności leisuretime (Wydarzenia tłumu, sport, mu- sic, ..) !**

Immuniton jest obowiązkowe! Ludzie, którzy nie są immunizowane są zagrożeniem dla społeczeństwa! **Są zaszczepione i kłatkach, MS R4**

**poczucie bezpieczeństwa** wspólnota potrzebują prawa człowieka.

Ludzie mają prawo czuć się Zapisz w ich domu. Mają prawo czuć oszczędzania na badaniach i pracy. **Dlatego Koncepcja „Powiernik opiekun Shun przemocy” są udostępniane (Patrz CH7, 1Church) za wdra- żanie w każdym Shire ,**

**Hrabstwo** Świadczymy usługi Sentinel. Sentinel uchwyt niskiego do średniego ryzyka i patroli straży obowiązków. **Na lub po służbie strażnik zgłosi anty- zachowań społecznych (Zbrodnie, zanieczyszczenia, wandalizm) i zgłaszać wszelkie problemy comm- zdrowia i bezpieczeństwa jedność. Sentinel będzie aresztować za postrzeganych rozbitych naruszeń i popełnił przestępstwa. Następnie nazwać swoją stację na patrol odebrać aresztowanych.**

**Hrabstwo** zapewnienie obowiązkowego 7 godzinną nocną godzinę policyjną od 14-21 godzin **(CG Klock) , Dla dobrego zdrowia, zmniejszenie zużycia energii, mniejsze zanieczyszczenie środowiska i ochrony przyrody. Zmniejszenie przestępczości, koszt rządu, zachęcając mnożenia.**



Ludzie pomóc swoim sąsiadom, gdy atakowany.

Pracownicy pomocy współpracowników. Nauczyciele i naukowcy pomagają sobie nawzajem.

Celem każdego Shire ma być gwałtowna darmo.

pracownicy służb ratunkowych są pomagając ścigania. Poprzez bycie czujnym naruszeń przepisów, rozporządzeń lub wyłączenie pracy. **Oni mogą**

musiał dokonać cywilne aresztowania tych. CE rezerwista może być wezwany do pomocy.

Mając gwałtowną społeczności wolnego ma prawo i obowiązek. Każdy człowiek ma prawo czuć się Zapisz. Każda osoba ma obowiązek pomocy ludzi, którzy mają przemocy inflicted na nich. **Nie robi tak, MS R2 !**

Ludzie, którzy pozwalają przemoc, przemoc, zegarek **MS R2 !** Ludzie, którzy zachęcają (**Kibicować, pomoc**) , Incite, przemoc, ochrony gwałtowne osoby z aresztu, **MS R3 !** Odnosi się to również do walki kontaktowej, sportu!

## 1 Bóg czeka, aby usłyszeć od ciebie!

### Ofiary przestępstw Modlitwa

Memo rial - dzień 2. 4. 7.

Drogi **1 GOD** , Twórca najpiękniejszej Wszechświata Twój najbardziej pokorny wierny opiekun opiekun (**1<sup>st</sup> imię**)

Prosi, aby złagodzić cierpienie i ból ofiar przestępstw Pomoc ofiarom przestępstw uzyskać sprawiedliwość i odszkodowanie Obiecuję pomoc karania zbrodni niekończącej Zapytaj że zło jest karane w życiu i Afterlife dla chwały **1 GOD** a dobrem ludzkości



Modlitwa ta jest wykorzystywana na Dzień Ofiar Przestępstw (CG Kalender)!



Przemoc zaczyna nienarodzonych. Gwałtowne otoczenie zaszczepić pro- pensity przemocy przez resztę życia. Skłonność do przemocy potrzebuje spust, aby włączyć gwałtowne. **Wyzwalacze:** Alkohol, złość, strach, peer ciśnienie, kontakt-sport, walka, sport, niewiedza, upokorzenie, substancja umysł zmieniać, brak empatii, prowokacji, brutalnego filmu, brutalnych gier wideo, ...



Nienarodzone narażone na mama i tata ustnie nadużywa siebie. Dowiedzieć się, że jest w porządku, aby ustnie nadużywanie i zrobi to w późniejszym życiu. Nienarodzone narażone na mama jest fizycznie boli przez tatę. **ONA** noworodka w późniejszym życiu znosić przemocy fizycznej przez HE. HE nowonarodzonych będą myśleć, że to w porządku zranić ona.

Agresywnie nadużywa, zastraszenia, dominując inni jest zastraszanie. Znęcanie starty z intimitation może ewoluować w ataku. **Bully na**



zwykle otaczają się nieszczęsnych tchórzliwych individuals.

## Przemoc isthethreat

### StopViolence startat domu

zagrożenie zewnętrzne (Prowincja Inne, space) jest obsługiwany przez wojsko.

Wojsko nie posiadania lub używania, N (Atomowych, jądrowy) b (biologiczny) do (chemiczny) Bronie. Zastosowania wojskowe oszałamia weapens bierze jeńców (Nie torturować, zabijać) !  
Wykorzystuje i stosuje prawo CG spacji.

Wspólnota nie czuje się Zapisz (Uzależnienia, skutki uboczne) stosując Pha- rmaceuticals!  
Są seprimitive kosztowne leczenie. Pharmace- uticals' to ostatni zabieg ośrodek. Shun opieki zdrowotnej practioners że tylko przepisują Pharmaceuticals'. Są niekompetentni skorumpowani „szarlatanów”. Żądają być zdyskwalifikowany.

**Uwaga!** Przylegającą do depozytariusza poradę strażnik diety i ćwiczeń następujących, zmniejsza dolegliwości o 80% +.

Wielu ludzi w społeczności czuć zagrożony przez osoby z niepełnosprawnością. Istnieją 3 rodzaje niepełnosprawności: Niepełnosprawności umysłowej, niepełnosprawność fizyczna, seksualna niepełnosprawność ,

#### upośledzenie umysłowe

Uczeni, które wykazują oznaki, "niepełnosprawności umysłowej. ... Są oceniane przez komisję (Nauczyciele, lekarze, rodzice) , W przypadku stwierdzenia dotknięte są trans- zywane, „MDQC” (Związek psychiczna kwarantanny) , Dla własnego bezpieczeństwa i chronić inne dzieci.

#### Niepełnosprawność

Uczeni, które wykazują oznaki, niepełnosprawności fizycznej. ... Są oceniane przez komisję (Nauczyciele, lekarze, rodzice) , W przypadku stwierdzenia dotknięte są trans- zywane, „PDQC” (Związek fizycznej niepełnosprawności kwarantanny) , Dla własnego bezpieczeństwa i chronić inne dzieci.

#### niepełnosprawność seksualne

Uczeni, które wykazują oznaki, „niepełnosprawność seksualną” (Molestowanie dziecko, sama pleć, pleć mylić) , Są oceniane przez komisję (Nauczyciele, lekarze, rodzice) , W przypadku stwierdzenia dotknięte są przekazywane, „SDQC” (Seksualny

Niepełnosprawność kwarantanny związek) , Dla własnego bezpieczeństwa i chronić inne dzieci.

### Podtrzymywania życia

Osoba w stanie zrobić kanapkę i zjeść go teraz lub w przewidywalnej przyszłości. Może chcieć envoke **1 GOD** proces podejmowania decyzji (Żyj lub umieraj) , Każda osoba ma prawo do odmowy leczenia, żywności, napojów. Odmawianie osobie prawo to jest tortura, zbrodnia, **MS R7** ,

**1 Bożego** konstrukcja jest taka, że wszystko we Wszechświecie Fizycznego ma swój początek i koniec, w tym człowieka-ciała. Wymagania ludzkie współczucie kładąc kres cierpieniu. Nie „sztucznie przedłużyć” życie. Sztucznie przedłuża życie zakłóca **1 GOD** designerską.

### Pochowany żywcem

Aby uniknąć pochowany żywcem, kremacja jest koniecznością. Kremacja jest nie tylko potrzebne, aby uwolnić duszę, ale także ze względów zdrowotnych. W crema- oczyszcza nia pożaru usuwania niebezpiecznych bakterie, wirusy, larw owadów i grzybów, które mogą zamieszkują ciała. **Uwaga!** Cmentarze są zagrożeniem dla zdrowia, strata ziemi. Rady są na wyczerpaniu ziemi na cmentarzach.

### Własna zadane zabijania

Własna zadane zabijania (**Eutanazja, samobójstwo**) jest oznaką słabego umysłu, słaby duch. Jest to życie-przeżycie dla duszy. Inni ludzie są nie ingerować, chyba że istnieje zagrożenie dla innych. **1 PAN BÓG** will handle this on Judgment day. Helping a person to a self inflicted killing is acceptable as long as the relevant court accepts that there is a death wish. Severe suffering is torture. End it!

**Note!** Humans put suffering animals out of their suffering. However they lack compassion for their own kind.

**Ending life with dignity is a human right.**

### Voting

People are supporting freely elected Government by voting in electio- ns. Not voting may result in radicals taking over Government and establishing a Tyranny (**hereditary or political**) . Tyrants are removed caged, **MS R7** . ' Universe Custodian Guardians' support only 2 types of government, 'Province' (**provincial**) and 'Shire' (**local**) .