



Maison à soins palliatifs du Saguenay



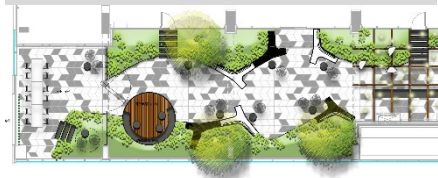
Centre Raymond-Préfontaine



IMAGES DE RÉFÉRENCES / INSPIRATIONS



Complexe Hôtelier – Honey Rose



PROJETS PERTINENTS – VOLET RÉSIDENTIEL

2019, KIM DESCÔTEAUX, Aménagement du toit terrasse et du parvis de l'Hôtel Saint-Sacrement : Conception, plans et devis, 3D – Montréal- Vieux-Port - À déterminer – En cours de développement.

2019, KIM DESCÔTEAUX, Aménagement du toit terrasse de l'Hôtel Honey Rose : Conception, plans et devis, 3D – Montréal- Place des Spectacles - À déterminer – En cours de développement.

2019, LE VIVOIR, Aménagement du Centre d'art : Conception, plans & devis, 3D – Saint-Jean-Port-Joli - À déterminer – En cours de développement.

018, VILLE DE JONQUIÈRE, Aménagement de la maison des soins palliatifs du Saguenay : Plan directeur des phases I et II, conception, plan de plantation et description des travaux, estimation & phasage – Ville de Jonquière – 500 000\$.

2017, VERED GROUP, Le Dowd : Conception, estimation & présentation graphique - Montréal – 500 000\$.

2013, REALSTAR MANAGEMENT, Édifice 4300 Maisonneuve: Relevé de terrain, plan d'ensemble & plantation, estimation – Westmount.

2011, BOULEVARD PERRAS – Édifice de 42 logements : Conception, esquisse pour PIIA – Montréal.

2011, ÎLOT ST-ANN, Complexe d'habitation à Griffintown : Conception, esquisse & graphisme – Montréal.

2011, CHRISTOPHE-COLOMB, Résidences 6422-6438 : Conception, esquisse et plantation pour approbation au CCU – Montréal.

2010, ATELIER CHALOUB BEAULIEU architectes, Bassins du nouveau havre (BDNH) : Développement conceptuel au terme d'un concours d'architecture de paysage proposant un ensemble d'habitations visant la mise en valeur des bassins d'origine : Conception, esquisse, graphisme – Montréal.

2010, ATELIER CHALOUB BEAULIEU architectes, Centre Raymond-Préfontaine : Développement conceptuel au terme d'un concours d'architecture de paysage proposant un ensemble d'habitation sur le site de l'ancien Centre Raymond-Préfontaine : Conception, esquisse, graphisme – Montréal.

2009, ATELIER CHALOUB BEAULIEU architectes, Habitation de Courcelle - OMHM : Conception, esquisse, plans & devis, estimation – Arrondissement du Sud-Ouest - Montréal.

2009, LES VERRIÈRES, Habitation luxueuses – Réaménagement des piscines extérieures : Conception, esquisse, estimation – Île des Sœurs – Arrondissement Verdun – Montréal.

2008, ATELIER CHALOUB BEAULIEU architectes, Habitation Hershey - OMHM : Conception, esquisse, plans & devis, estimation – Arrondissement Mercier-Hochelaga Maisonneuve – Montréal.

2008, LE LAURIER, Complexe d'habitations pour retraités: Conception, esquisse, graphisme – Lachenaie.

CONCOURS - LES BASSINS DU NOUVEAU HAVRE
 Ville de Montréal, Arrondissement du Sud-Ouest
 2006-2008



Architecture : Ateliers Chalouub Beaulieu, Architectes



Aménagement paysager
 L'intégration paysagère joue un rôle primordial dans l'intégration des lots au sein du quartier. Il s'agit de créer un milieu résidentiel, sûr et agréable de manière à offrir un cadre de vie de qualité et de susciter une sentiment d'appartenance.

- Objectif**
- Approcher l'échelle du CCU : Développement, visible
 - Créer des lieux de vie de qualité, en valorisant les ressources, les éléments et les qualités existantes du quartier.
 - Faciliter une maîtrise des usages, une diversité de programmes, le temps, l'espace et les déplacements (piétons, vélos, transports).
 - Renforcer le caractère, l'identité du lieu et l'appartenance des lieux par un réseau de courtyards, des espaces publics, des équipements, tous paysagés avec le caractère.
 - Protéger la patrimoine bâti et architectural.
 - Vieilles et réhabiliter le paysage existant et le bâtir.
 - Créer des liens entre le site et le quartier, accessibilité et continuité entre les sites, qualité des lieux de vie.



Ateliers municipaux de Rosemont

2007, ATELIER CHALOUB BEAULIEU architectes, Les Ateliers municipaux de Rosemont : Développement conceptuel au terme d'un concours d'architecture de paysage proposant un ensemble d'habitation visant la mixité sociale et la mise en valeur des anciens ateliers : Conception, esquisse, graphisme – Arrondissement Rosemont - Montréal.

2007, ATELIER CHALOUB BEAULIEU architectes, Habitation La Traversée / COOP Rousselot – Complexe d'habitation pour retraités et complexe pour personnes à faible revenus: Conception, esquisse, plans & devis – Montréal.

2007, MAXERA VINAC INC, Habitation du Sommet de la Rive – Complexe pour retraités : Conception, plans & devis – Montréal.

2007, HABITATIONS PAUL PRATT, Maison de convalescences : Conception, plans & devis – Longueuil.

2007, LE MILE END, Complexe pour retraités : Conception, plans & devis -Arrondissement Plateau-Mont-Royal – Montréal.

2007, OSBL Viau, Condominiums : Conception, esquisse pour présentation au CCU – Arrondissement Mercier-Hochelaga-Maisonneuve – Montréal.

2007, COURS DES SOURCES, Développement résidentiel : Conception, esquisse pour permis – Pointe-Claire.

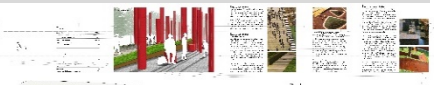
2007, HABITATION BENNY FARM, Sentier Prince-of-whales – Condominium: Conception – Montréal.

2006-07, HABITATION HENRI-JULIEN, Condominiums: Conception, esquisse pour présentation au CCU – Montréal.

2006-07, CONSTRUCTION COREL Ltée, Condominium Saint-Bruno-sur-le-lac – Habitation haut de gamme : Conception phases I et II, plans & devis, surveillance de chantier – Saint-Bruno-de-Montarville.



implantation paysagère 3



implantation paysagère 4