



# New-Age time-management

## Ra Arearea

1 te Atuai hangaia he wa hei ine i te timatanga me te mutunga!

1 te Atua whakatauhia te taura mahi 5 ra i te ra 6 arotakehia to paetae, whakaoti i nga mahi kaore ano kia oti, ka whakamahere i nga mahi a nga wiki e tu mai nei. 1 te Atua he okiokinga. Te whakaaroaro, te inoi rapu i te pai o roto, te hari mo tona wairua. Ko nga Anahera i hanga waiata, waiata, kanikani me



ka rangona te katakata ki nga wahi katoa. 1 te Atuai waenganui o tenei koa katoa e koa ana ki nga mea katoa. 1 Na te Atua tenei i karanga 7<sup>th</sup> day Fun-Day

Ka whai matou 1 te Atua staurira! Mahi kia 6 nga ra ka waiho te ra tuawhitu hei Rangahau. Kia harikoa etahi atu, kai, inu, (kore waipiro) waiata, kanikani, kata engari whakaaro ano hoki, inoi ki te rapu i te pai o roto, te hari. Haere ki tetahi Huihuinga. Tautokohia nga kaupapa o te ra ngahau!

**1 Kei te tatari te Atua kia rongu mai koe!**

## Ra Areareainoi

Arohanui 1 te Atua, Kaihanga o te Ao tino ataahua Ko to kaitiaki pono tino whakaiti (1<sup>st</sup>ingoa) Nga mihi ki a koe mo enei wiki wero

Ua tamata vau i te ora i te pure o te mau mahana atoa

I tenei ra ka whakanui ahau, ka karakia me te whanau me nga hoa ka tono ahau mo te arahi mo te Wiki e haere ake nei

**Mo te Kororia o 1 te Atua me te Pai o te Tangata**



I runga i nga ra kaupapa ka whakamahia he inoi e tika ana + ko te inoi Ra Whakarekareka!



Ko nga kaupapa o te ra ngahau e tika ana kia whakanuia e te haponi, kia whakama te mahara. Te whai waahi ki Whakanuia, Whakamaharatanga, Whakama Ko nga ra i te tau katoa he waahanga nui, tino nui o te noho haponi. He mea nui te whakahoahoa ki etahi atu tangata, e hiahia ana kia mau ai te ngakau. Ka whai waahi nui ano ki roto i te haponi e mahi pai ana.

Ko nga ra ngahau kaore i hipokina e te Kaitiaki Tiaki i nga kaupapa o te ra ngahau ka whakamahia pea mo nga kaupapa o te rohe. **Tuhipoka!** Kaore i te tautokohia nga Hararei a te iwi i nga ra wiki' 1 > 6 ! Haunga te ra o te Tau Hou, te kapenga me te kapenga Quattro.

Nga kaupapa o te ra ngahau:

<b>Marama</b>	<b>Ra</b>	<b>Ra</b>
Whetu	Hou-Tau Ra 1.1.1	Shire Day 1.3.7
<b>Ra</b>	Puawai Ra 2.1.7	Nga Patua o te Ra Hara 2.4.7
<b>Mercury</b>	Ra Whakarea 3.1.7 Ra	Nga Patua o te Ra Pakanga
<b>Venus</b>	Tamariki 4.1.7	3.4.7 Ra Parahanga 4.2.7
Papa whenua	Te Ra Kaimahi 5.1.7	Ra Whaea 5.3.7
<b>Marama</b>	Te Ra Mātauranga 6.1.7	<b>Ra Defoliant 6.2.7</b>
<b>Mars</b>	Te Ra Kuia 7.1.7	Te Ra Kai 7.3.7
<b>Hupita</b>	Ra Universe 8.1.7	<b>Rā Holocaust 8.2.7</b>
<b>Saturn</b>	Ra noho 9.1.7	CROn Ra 9.3.7
<b>Uranus</b>	Ra Matua 10.1.7	<b>Blubber Day 10.2.7</b>
<b>Neptune</b>	Te Ra Ora 11.1.7	Pet Day 11.3.7
<b>Pluto</b>	Te ra hauora pai 12.1.7	<b>Ra Warangaranga 12.2.7</b>
<b>Solar</b>	Ra rakau riki 13.1.7	Rakau Rakau 13.3.7
<b>Kapenga</b>	Ra Pasa 14.1.7	Quattro Day 14.0.2

Me harikoa te tinana me te Wairua o te tangata, katakata, waiata, kanikani, inoi, manaaki, tiri, whakahoahoa me te ngahau kia uru atu ki nga kaupapa o te ra ngahau. Te whai waahi ki **Whakanuia, Whakamaharatanga, Whakama** Ko te ra o te tau katoa tetahi waahanga nui me te mea nui o te noho hapori. He mea nui te whakahoahoa me etahi atu tangata me te hiahia kia mau tonu te ngakau. Ka whai waahi nui ano ki roto i te hapori e mahi pai ana. He pai ake te tupono o te hapori e mahi pai ana ki te Ora.

**Whakamaharatanga** awhina i nga patunga o nga he! Akiakihia te hapori ki te ngana ki te aukati i nga he a meake nei. Awhina i te tukanga pouri. **Tautokohia ratou!**

**Whakama** Ko nga ra e pa ana ki nga whakaeke kino a te tangata i runga i to tatou ao, tangata, otaota, kararehe,.. Ko te ra whakama he oho o te hapori ki te huri! **Tautokohia ratou!**

Kia whai ra ngahau **Whakanui** Te rā! Me whai waahi ki to hapori! **Kia hari ki te tautoko..**





### 0.01.1.1. Tau Hou **rā** (tohu: **Nakahi**)

CG Maramataka Whakanui

Ko te whakanui i te ra o te tau hou he mahi tahi a te marea, Shire me nga Kaitiaki Tiaki o te Ao. Kia kai, inu (kore waipiro); whakarongo, waiata, kanikani, waiata, pai ki te kata, kia hari te ngakau, kia pai te whakaaro.

Ra Tau Hou i te Huihuinga: Ka tuwhera te Hui mai i te 1 haora i muri i te haerenga o te Sunrise ki reira. Kia kai, inu (kore waipiro); whakarongo, waiata, kanikani, waiata, pai ki te kata, kia hari te ngakau he whakaaro pai. Ka whakatauhia e nga Kaitiaki Tiaki i te tau e haere ake nei me te toast kore waipiro, te awahi, te kihi, te karakia. **Nga mihi o te tau hou! Tuhipoka!** Ka tangohia te riki me te rakau.

### Whakawhanaunga Tautokohia to Hapori Whakanuia 1 Kei

te tatari te Atua kia rongu mai koe!

### Ra Tau Hou inoi

Arohanui **1 te Atua**, Kaihanga o te Ao tino ataahua Ko to kaitiaki pono tino whakaiti (1<sup>st</sup>ingoa) Ka tono tohutohu mo te tau e haere ake nei  
Kia noho haahaa ahau ki te mahi ki taku hapori Kia ora tonu ahau

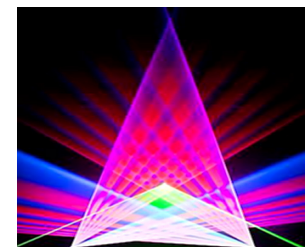


Horahia te korero a te Kai-whakawhiwhi Ture Whakaaturanga Mo te Kororia o **1 te Atua** me te Pai o te Tangata

Ka whakamahia tenei karakia i te 1<sup>st</sup>ra o te tau!



I muri i waenganui po (Kapenga) Ka whakakapihia nga ahi ahi o te Tau Hou ki nga rama laser!



Ka noho tonu nga rama laser tae noa ki te Sunrise.

Kia harikoa te tau hou ki tonu i nga wero maumahara mo te pai me te oranga.





### 0.01.3.7. Hire rā (tohu:popokorua)

#### CG Maramataka Whakanui

Ko te whakanui i te ra o Shire he mahi tahi a te marea, Shire, nga Kaitiaki Tiaki o te Ao. Kei te tuwhera nga papa, ki tonu i nga mahi. He momo mahi carnival a te Kawanatanga a-rohe, he whakangahau. Te tohu i nga tikanga ahurei o te rohe, te Dialect + he parade me te whakaara haki. Kei te whakamahia te reo matua me te mita o te reo, ka mau ano hoki nga kakahu o mua me te kai reka o te rohe.

Shire day at a Gathering: Ka whakatuwherahia he huihuinga kanapa me nga kakahu tawhito mai i te 1 haora i muri i te haerenga o te Sunrise ki reira. Me kai kai me te inu (kore waipiro); whakarongo, waiata, kanikani ki nga waiata tuku iho, pai ki te kata, kia hari te ngakau, kia pai te whakaaro. **Kia pai te ra o Shire!**

#### Whakawhanaunga Tautokohia to Hapori Whakanuia

**A Hire** Ko te mea i huihui mai nga tangata ki te hanga i tetahi hapori kawenga hapori mo te whai i te pai mo te katoa.



He 'Hire' ka ora tonu nga tikanga o te rohe. Ka whakarato SmeC (Mtauranga Koreutu) me te tiaki i te Habitat rohe. Nona te whenua katoa, kei te whakarato Clusterhomes (nga reti'), whakatu ana CRON (Ko te Whakahaere Hapori ehara i te pakihi whai hua). He 'Hire' he 1 neke atu ranei 'Shire Oasis', hanga o SmeC, 'CRBC (Matatini Bazaar Hokohoko CRON)', Nga wahi tapu (Nohanga), Ahuwhenua, Whare Kahui Hapori me nga Whare Karakia Mahi.

Ka timata te Ra Shire' ki te Inoi Ra Shire.

**1 Kei te tatari te Atua kia rongu mai koe!**

#### Ra Shireinoi

Arohanui **1 te Atua**, Kaihanga o te Ao tino ataahua Ko to kaitiaki pono tino whakaiti (1<sup>st</sup>ingoa) Ka tono kia manaakitia tenei hapori iti  
He hapori e noho pai ana ki tona kainga He hapori e akiaki ana i nga whanau whakatipu  
He hapori ko toku kainga  
Mo te Kororia o **1 te Atua** me te Pai o te Tangata



Ka whakamahia tenei karakia i te 'Shire day'!





## 0.02.1.7. Puawai rā (tohu: Puawai)

CG Maramataka Whakanui

Ko te ra o Blossom he mahi tahi a te marea, Shire, nga Kaitiaki Tiaki o te Ao. Ko nga papaa me nga whare kohungahunga e whakaatu ana i nga whakaaturanga puawai. Kia pai **1 te Atua** Ko te hanga, ka pua. Mihio ki o ratou ahua, tae, kanorau, hongiri to ratou kakara whakapouri. Nga mihi **1 te Atua** mo Puawai. Ka whakapuaki raua ko ia i to raua aroha ki a raua ano ma te tiri i te puawai, te kai, te kanikani me te kata tahi.

Ra Puawai i te Huihuinga: Ka tuwhera te Huinga kanapa me nga puawai mai i te 1 haora i muri i te haerenga o te Sunrise ki reira. Kia kai, inu (kore waipiro); whakarongo, waiata, kanikani ki te waiata, pai ki te kata, kia hari te ngakau me te whakaaro pai. Tiakina nga tipu kia pai ai tatou a muri ake nei. **Kia Ora Puanga-Ra!**

### Whakawhanaunga Tautokohia to Hapori Whakanuia

Ka timata te Ra Puawai' ki te Inoi Ra Puawai.

**1 Kei te tatari te Atua kia rongohia mo koe!**

### Ra Puawai inoi

Arohanui **1 te Atua**, Kaihanga o te Ao tino ataahua Ko to kaitiaki pono tino whakaiti (1<sup>st</sup>ingoa) Nga mihi' Ko koe mo te ataahua o nga puawai

He pai nga puawai ki te kanohi me te ngakau ka tono ahau kia rite ki nga puawai, ka puawai mai te aroha ka oati ahau ki te tiaki me te manaaki i nga tipu.

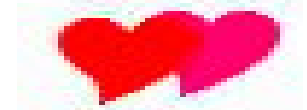
Mo te Kororia o **1 te Atua** me te Pai o te Tangata



Ka whakamahia tenei karakia i te 'Blossom day'!



**1 Na te Atua** **Ko ia ko ia** whakatu Whanau! **Ko ia** Ko te Hoahoa: Matua, Kaiwhakarato / Kaitiaki. **Ko ia** Ko Whaea, Kai-tiaki / Kai-whare.



### Ko raua ko ia he whakataetae i hanga ki te Rangi !

Karekau he tauritenga, karekau he marena tapu, karekau he tiaki tamariki mo nga tangata hauatanga. (te whakakino tamariki, te ira rangirua, te ira tangata kotahi).



## 0.02.4.7. Nga patungao Hara rā (tohu:

**Nga ringaringa)**

Maramataka CG Whakamaharatanga

Nga Patua o te Hara (VC) Ko te whakamaumaharatanga o te ra he mahi tahi a te iwi, a Shire, nga Kaitiaki Tiaki o te Ao. Ka whakahaerehia nga Whakamaharatanga. Ka whakaatuhia nga whakaaturanga o te 'Arahara Hara', 'Tiaki Hapori', 'Whakahaere Ture' me te Kooti. Tautokohia me te uru atu ki te 'Arai hara' (Matataki takiwa). Tautokohia nga mahi a te hapori ki te awhina me te whakamarie, 'Victims of Crime'.

Nga Patua o te Hara i te ra i tetahi huihuinga: Ko te Huihuinga kei te whakamarie i te 'Victims of Crime'. Ka tuwhera mai i te 1 haora i muri i te haerenga o te Sunrise ki reira. Kia kai me inu (kore waipiro); whakarongo, waiata, kanikani ki te waiata, pai ki te kata, kia hari te ngakau me te whakaaro pai.

### **Whakawhanaunga Tautokohia to Hapori Whakaata Tautoko**

Ka timata te ra o te hunga hara kino' me te inoi o te ra o te hunga hara.

**1 Kei te tatari te Atua kia rongu mai koe!**

### **Nga Patua o te Hara Harainoi**

Arohanui **1 te Atua**, Kaihanga o te Ao tino ataahua Ko to kaitiaki pono tino whakaiti (1<sup>st</sup>ingoa) Ka tono kia whakamama i te mamae me te mamae o nga Patua o te Hara Awhina i nga Paango Hara ki te whiwhi i te Tika me te utu.

Ka oati ahau ki te awhina ki te whakawa i te hara mutungakore A ani i te kino ka whiua i roto i te Ora me te Ora mo te Kororia **o 1 te Atua** me te Pai o te Tangata



Ka whakamahia tenei karakia i te ra 'Victims of Crime day'!



Ka tukuna e te tika te patunga 1<sup>st</sup>! I roto i te tika, ka tukuna e te whakawa teka te tangata hara 1<sup>st</sup>.

E tika ana mo te hunga mate, 'Te pono, te kati, te kawenga takohanga' me te utu! Te tangata hara (te take o te pouri, te ngaro, te mamae) e tika ana ki te whakaemi, ki te whakatau whiu, ki te whakaora. Ka utua e te kaiwhakaora te kapeneheihana, ka mihi, ka ripeneta.



**1000 tau o te 'Kino' ka mutu!**

**Kia pai > whiua te kino!**



## 0.03.1.7. Whakarearā (tohu:hua manu)

CG Maramataka Whakanui

Ko te whakanui i te Ra Whakarea he mahi tahi a te marea, Shire me nga Kaitiaki Tiaki o te Ao. Ko nga papaa me nga whare kohungahunga e whakaatu ana i nga whakaaturanga puawai. I te ata ka hoatu e nga whanau nga hua o tetahi ki tetahi, ahakoa he aha. Mo nga tamariki me huna kia kitea e ratou. He pai hoki nga taonga taakaro penei i te heihei, te mokomoko, te ika ranei. I te ahiahi he pikiniki nga whanau, he pai ki nga papa, maara (e whakaaetia ana e te rangi). Ka whakanui nga tokorua i te marena.

Ra whakarea i te Huihuinga: Ka tuwhera te Huihuinga me nga puawai mai i te 1 haora i muri i te haerenga o te Sunrise ki reira. Kia kai (he momo ahua) me te inu (kore waipiro); whakarongo, waiata, kanikani ki te waiata, pai ki te kata, kia hari te ngakau he whakaaro pai. **Kia hari te Ra Whakarea!**

### Whakawhanaunga Tautokohia to Hapori Whakanuia

Ka timata te Ra Whakare'i ki te Karakia Ra Whakarea.

**1 Kei te tatari te Atua kia rongu mai koe!**

### Ra Whakareainoi

Arohanui **1 te Atua**, Kaihanga o te Ao tino ataahua Ko to kaitiaki pono tino whakaiti (1<sup>st</sup>ingoa) Nga mihi' Ko koe mo te pai o te whakahoia  
Ka tono kia hua me te whanau  
hauora Ka oati kia mate me te tini  
Na ka taea e te tangata te noho i te Ao  
Mo te Kororia o **1 te Atua** me te Pai o te Tangata

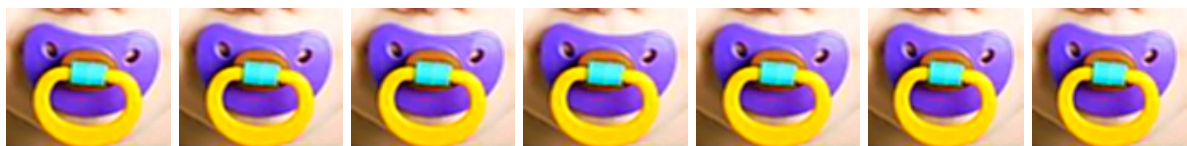


Ka whakamahia tenei karakia i te 'ra whakareatanga'!



Mo te oranga o te momo ka mate te tangata me te tini. Ko te whakapono a CG ko te whakahiato me te whakareatanga he wahanga o te hononga pumau (Kariti Marena Tapu) o a He and a She. Ko te whakahoia me te whakareatanga i waho o te Matrimonika Tapu he 'Parapara'. Whakama me te karo i nga tangata parapara.

Nga tangata haua hinengaro, taangata ranei (te tangata whakakino tamariki, te ira tangata kotahi, te ira rangirua) karekau he marena Tapu, kahore he matua.





### 0.03.4.7. Nga patungao Pakangarā (tohu: Bayonet)

Maramataka CG Whakamaharatanga

Nga patunga o te Pakanga (VW) ko te whakamaumaharatanga o te ra he mahi tahi a te marea, Shire me nga Kaitiaki Tiaki o te Ao. Ka whakahaerehia nga Whakamaharatanga. Ka maumahara, ka whakamarietia te VW. Ka whakahaerehia te parade whawhai.

#### Ko nga otinga he kore puru!

Ka oati te hapori kia kaua rawa e uru ki nga whakaekenga ki te hamene i nga Kaiwhaiwhai me nga tangata mahi kino whawhai. He whakaaturanga matua iti o te noho rite o te Hoia. Te rangimarie, te Tika. Tautokohia te kaupapa o te rangimarie, hamenehia te tutu whawhai! **MSR7**



Nga Patua o te Pakanga i te Huihuinga: Ka whakahaerehia e te Huihuinga he karakia whakamaumaharatanga ki nga 'Victims of War'. Ka tuwhera mai i te 1 haora i muri i te haerenga o te Sunrise ki reira. Kia kai, inu (kore waipiro); whakarongo, waiata. kanikani ki te waiata, pai ki te kata, kia hari te ngakau me te whakaaro pai.

#### Whakawhanaunga Tautokohia to Hapori Whakaata Tautoko

Ka timata te ra o nga patunga o te Pakanga' ki te inoi mo te ra o nga patunga o te pakanga.

#### 1 Kei te tatari te Atua kia rongo mai koe!

#### Nga Patua o te Ra Pakangainoi

Arohanui **1 te Atua**, Kaihanga o te Ao tino ataahua To koutou kaitiaki pono tino whakaiti (1<sup>st</sup> ingoa) Ka oati ki te awhina, ki te tiki awhina hapori mo nga Patua o te Pakanga Ka tonoa kia whakamama ake te pouri me te mamae o nga Patua o te Pakanga.

Ka oati ahau ki te awhina ki te hamene i nga Kaikino

Pakanga Tonoa kia whakakorehia nga Invasions

#### Mo te Kororia o **1 te Atua** me te Pai o te Tangata

Ka whakamahia tenei karakia i te ra 'Victims of War Day'!



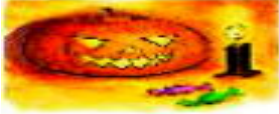
Ko te ope hoia he kaiwawao, ehara i te kaitukino, he whakaeke. Ka mau herehere ratou ehara i te whakamamae, patua! Ka tiakina e ratou nga taangata me nga iwi. Whakaritehia te ota me te tuku i nga tangata kino whawhai ki nga mana haumanu kua pootihia.



#### 1000 tau o te 'Kino' ka mutu!

#### Kia pai > whiua te kino!





## 0.04.1.7. Tamariki rā (tohu: Rarama)

CG Maramataka Whakanui

Ko te whakanui i te Ra Tamariki he mahi tahi a te marea, Shire me nga Kaitiaki Tiaki o te Ao. Ko nga papa e whakaatu ana i nga whakaaturanga rama. He wa hono mo nga matua me nga tamariki e takaro tahi ana, e waiata ana, e kata tahi ana.

He ra hari whanau. Nga mihi 1 te Atua mo nga Tamariki. Kei te whakapaipaihia te taone nui o Shire ki nga Rarama. Ka whakarite a Shire i te rere manu aute. I te ahiahi he parade rama, ka uru katoa nga tamariki. **Tuhipoka!** Karekau he rama e whakamahia ana, tetahi atu mura ranei hei whakamarama rama.



Te Ra Tamariki i te Huihuinga: Ka tuwhera te Huinga mai i te 1 haora i muri i te whiti o te Ra me nga rama ka haere ki reira. Kia kai, inu (kore waipiro); whakarongo, waiata, kanikani ki te waiata, pai ki te kata, kia hari te ngakau me te whakaaro pai. **Kia Ora Tamariki!**

### Whakawhanaunga Tautokohia to Hapori Whakanuia

Ka timata te Ra Tamariki' ki te Karakia Ra Tamariki.

**1 Kei te tatari te Atua kia rongo mai koe!**

### Te Ra Tamariki inoi

Arohanui **1 te Atua**, Kaihanga o te Ao tino ataahua Ko to kaitiaki pono tino whakaiti (1<sup>st</sup>ingoa) Nga mihi ki a koe, mo te manaakitanga o nga Tamariki

Kia pai tonu tatou ki tenei manaakitanga ka oati ahau ki te hoatu me te ako ki a ratou ka whakaatu ahau ki a ratou ki te karakia

**Mo te Kororia o 1 te Atua me te Pai o te Tangata**



Ka whakamahia tenei karakia i te 'Ra Tamariki'!



**Tuhipoka!** Ko nga tamariki to tatou heke mai me te matekore.

He herenga morare me te kawenga a nga matua ki te waiho i a raatau tamariki he waahi hauora hei noho! Me mau te parahanga o te hau, te wai me te oneone. Kua iti te para! Whakamutua te tahu wahie parapara! **Whakamutua te apartheid taonga! Whakamutua te horapa o te taone nui! Whakakapihia ki nga kaainga Cluster! Whakamutua te parahanga, te hanga para i nga mahi whakangahau korekore! Whakakapihia ki te mahi tūao!**





## 0.04.2.7. Parahangarā (tohu: Parapara)

Maramataka CG Whakama

Ko te whakama o te ra parahanga he mahi tahi a te marea, Shire me nga Kaitiaki Tiaki o te Ao. Ka horoia nga papa. He hurihanga ahumahi na te apo, me te maka atu o ana mahi hokohoko, kei te whakapoke i to tatou ao. Ko te para kua makahia e huri ana i te whenua ki te mate. Kei te huri te wai hei parapara, he hongī, he kino, he parapara. He ra e tika ana mo te horoi ma te hapori. Whakaritea e Shire te horoi i nga mea katoa e tika ana kia horoi + kia tangohia nga para. Whai muri i te horoi kei te pikiniki te katoa me te whakaaro me pehea te whakaiti i te para, ka whiua e te parahanga te hunga whakakino! Ka whiwhi te hunga poke **MSR7**



Te ra parahanga i te Huihuinga: Ko te Huihuinga ka tukuna he tohutohu horoi me nga putea paru. Tuwhera mai i te 1 haora i muri o te Sunrise ka haere ki reira. Kia kai, inu (kore waipiro); whakarongo, waiata, kanikani ki te waiata, pai ki te kata, kia hari te ngakau me te whakaaro pai.

### Whakaorangia te heke mai tautoko i te hapori ma!

Ka timata te Ra Parahanga' ki te Karakia Ra Parahanga.

**1 Kei te tatari te Atua kia rongoi mai koe!**

### Ra Parahangainoi

Arohanui **1 te Atua**, Kaihanga o te Ao tino ataahua Ko to kaitiaki pono tino whakaiti (1<sup>st</sup>ingoa) Whakapahaha mo te para i taku hapori

Ka whakatika ahau

Ka whiua nga tangata poke katoa

Ka whakapau kaha ahau ki te noho i roto i te hapori

pokekore Mo te Kororia o **1 te Atua** me te Pai o te Tangata



Ka whakamahia tenei karakia i te 'Ra Pollution'!





## 0.05.1.7. Kaimahirā (tohu:Te pi)

CG Maramataka Whakanui

Ko te whakanui i te ra o nga kaimahi he mahi tahi a te marea, Shire me nga Kaitiaki Tiaki o te Ao. Ka whakahaerehia ki nga papa me nga maara. Ka whakaaturuhia nga whakaaturanga hokohoko me nga pukenga. He mihi ki nga mahi katoa i mahia e nga kaimahi mo te pai o te hapori.



Ka tukuna te honi ki te katoa. He rama (te rama kore mura) kua tahuna mo nga Kaimahi katoa i tukinotia, i patua! Kei te tangata nga hiahia e makona ana e nga hua ka puta he mahi (mahi,..). **1 te Atua** whakatauhia te tauira mahi 5 ra i te ra 6 arotakehia to paetae, whakaoti i nga mahi kaore ano kia oti, ka whakamahere i nga mahi a nga wiki e tu mai nei. I te ra **7** okioki kia pai te ora kia whai ra ngahau. **Tuhipoka!** Ko nga kaimahi te oranga o te hapori.

Te ra o nga kaimahi i te huihuinga: Ka whakatuwherahia he huihuinga me nga whakaaturanga tauhokohoko mai i te 1 haora i muri i te haerenga o te Sunrise ki reira. Kia kai, honi, inu (kore waipiro); whakarongo, waiata, kanikani ki te waiata, pai ki te kata, kia hari te ngakau me te whakaaro pai. **Kia pai te Ra Kaimahi!**

### Whakawhanaunga Tautokohia to Hapori Whakanuia

Mo te whakahaere ohaoha, nga utu me nga tikanga, **wmw** (utu iti mo ia wiki me nga whakarea, 1-7) kua whakaritea e te Kawanatanga Porowini. Mo te pai rawa atu o te whakahaere ohaoha, he tangata whai utu te katoa. **wmw** ka whakaritea e te Kawanatanga ia tau.

Ka timata te Ra Kaimahi' ki te Karakia Ra Kaimahi.

**1 Kei te tatari te Atua kia rongu mai koe!**

### Ra Kaimahiinoi

Arohanui **1 te Atua**, Kaihanga o te Ao tino ataahua Ko to kaitiaki pono tino whakaiti (1<sup>st</sup>ingoa) Ka tono awhina kia pai ai au hei kaimahi

Kia whakanuia aku mahi me te utu tika Ka whakapau kaha ahau ki te whakapau kaha i nga wa katoa  
Ka whakakake ahau i taku hapori  
Mo te Kororia o **1 te Atua** me te Pai o te Tangata



Ka whakamahia tenei karakia i te 'Ra Kaimahi'!





### 0.05.3.7. Whaea rā (tohu: Rapeti)

#### CG Maramataka Whakanui

Ko te whakanui i te ra o nga whaea he mahi tahi a te marea, Shire me nga Kaitiaki Tiaki o te Ao. Ko nga papa me nga whare kohungahunga e whakaatu ana i nga whakaaturanga puawai. Ka whakanui nga tamariki i to ratou whaea. E whakaatu ana nga papa i te aroha ki te whaea o a raatau tamariki. Mihi **1 te Atua** mo nga Whaea. Ka whakanui te hapori i te oranga o te momo ma te Whaea. Ka kai nga whaea me te whanau, nga hoa, ka kata, ka koa.

Te ra o nga whaea i te Hui: He huihuinga, kanapa me nga puawai e whakanui ana i nga whaea katoa i tae mai, ka tuwhera mai i te 1 haora i muri i te haerenga o te Ra ki reira. Kia kai me inu (kore waipiro); whakarongo, waiata, kanikani ki te waiata, pai ki te kata, kia hari te ngakau me te whakaaro pai. **Kia pai te ra o nga whaea! Tuhipoka!** Ko nga whaea te tipu o te Tangata!



### 1 Na te Atua Hoahoa: Ko ia ko Whaea, Kai-tiaki, Kai-whare.

#### Whakawhanaunga Tautokohia to Hapori Whakanuia

Ka timata te ra o nga whaea ki te inoi mo nga ra o nga whaea.

### 1 Kei te tatari te Atua kia rongorongo mai koe!

#### Ra Whaeainoi

Arohanui **1 te Atua**, Kaihanga o te Ao tino ataahua Ko to kaitiaki pono tino whakaiti (1<sup>st</sup> singoa) Tena koe, "**1 te Atua**" mo te manaakitanga o nga Whaea Kia whakanuia a ratou mahi me te utu ki te aroha Ka whakanui ahau i toku whaea

Maku ia e tiaki mehemea e tika ana

Mo te Kororia o **1 te Atua** me te Pai o te Tangata



Ka whakamahia tenei karakia i te ra 'Mothers Day'!



Ka tautoko te kaitiaki kaitiaki i te whakaute o te whanau. Ko te turanga o te noho kotahitanga. Whakahonoretia to papa, to whaea me to koroua i roto i te ao me te ao. Ka whakatipuhia e nga whanau kaitiaki a raatau tamariki ma te awhina hapori. Ka haere tetahi whaea 'CG' **SmeC** (Matauranga rongoa a Shire). Ka haere ia ki 'SmeC' 6 nga ra i te wiki kia wehe atu te potiki 'SmeC' (kite Shire).



## 0.06.1.7. Mātauranga rā (tohu: Pukapuka)

CG Maramataka Whakanui

Ko te whakanui i te Ra o te Matauranga he mahi tahi a te marea, Shire, nga Kaitiaki Tiaki o te Ao. Ko te matauranga e whakaatu ana i a ia ano, ka whakaatuhia e nga kaiwhakaako me nga tohunga mohio! Kei te tuwhera nga whare matauranga mo te iwi, ka tukuna he tiwhikete matauranga. Whānau practice knowledge continuity. koroua, maatua tuari nga wheako ora ki nga tamariki, mokopuna!

Te Ra Whakaakoranga i te Huihuinga: He Huihuinga, kanapa o te matauranga ka tuwhera mai i te 1 haora i muri i te haerenga o te Sunrise ki reira. Kia kai, inu (kore waipiro); whakarongo, waiata, kanikani ki te waiata, pai ki te kata, kia hari te ngakau me te whakaaro pai. **Kia pai te Ra Matauranga!**

### Whakawhanaunga Tautokohia to Hapori Whakanuia

Ka timata te Ra Matauranga' ki te Inoi mo te Ra Matauranga.

**1 Kei te tatari te Atua kia rongu mai koe!**

### Ra Mātaurangainoi

Arohanui **1 te Atua**, Kaihanga o te Ao tino ataahua Ko to kaitiaki pono tino whakaiti (1<sup>st</sup>ingoa) Ka oati ki te rapu, ki te whiwhi, ki te whakamahi matauranga mo te wa roa

Ki te Ako me te Whakaako ma te Matauranga kore utu

Hei tautoko i te matauranga kore utu a te iwi

Tukuna atu nga wheako ora ki nga reanga e whai ake nei

**Mo te Kororia o 1 te Atua me te Pai o te Tangata**



Ka whakamahia tenei karakia i te 'Ra Matauranga'!



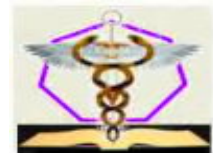
**Rapua, riro mai ka whakamahia te matauranga (ako, ako, tuku)!**

**SmeC'** Matatini matauranga hauora Shire'

**PHeC'** Te Whare Whakaakoranga Hohipera Porowini'

**PDEc'** Pokapū ohorere a Porowini'

**CE'** Ratonga ohorere Hapori'



Mātauranga Koreutu (iwi) a **1 te Atua** hoatu tika! Kua katia te kore iwi! Te matauranga Elitist (whakapono, whai hua, whare wananga) mutu!





## 0.06.2.7. Whakakore rā (tohu: Nga rau mate)

Maramataka CG Whakama

He mahi tahi a Defoliant Day Shame a te marea, Shire me nga Kaitiaki Tiaki o te Ao. Whakaritea, kia uru atu ranei ki te mautohe kore tutu kia whakakorehia e te ope taua nga patu paitini. Ko ialp Kāwanatanga ā-rohe whakawātea whenua o Genetic Modified (GM) tipu kai. Kati te whakamahi i te patu patupatu. Ko nga kaiahuwhenua GM e mau ana te kawenga.

Ko te ra defoliant e aro ana ki te whawhai kino ki nga tipu. Toxin defoliant (Karaka karaka) ka wetekina nga otaota i ona rau, ka mate. I whakawhanakehia mo te US Military ki te whakapiki ake i te reeti patu tangata. Karekau noa e kino nga tipu ka mutu ki roto i te wai ka mamae, ka mate etahi atu momo ora. (Tangata, kararehe...). Ko te paitini whakangao he patu patupatu kotahi. He paitini ake te nuinga o nga patu patupatu!

Ko nga kaihanganga o te Defoliant toxin i whakawhānuihia ki roto i te Ira Whakakē (GM) tipu kai (Tiki Taniwha). Kua kitea ko enei (GM) ka memenge nga tipu kai, ka mate tamariki, ka raru te whakaputa uri. Ina kai i te kai mai i enei tipu ka mahara te tangata ka tere ake te koroheketanga, ka ngawari te korukoru, te marutanga, te whanautanga me te mate wawe.

Te ra parahanga i te Huihuinga: Te Huihuingatautoko i nga mahi a te hapori. Tuwhera mai i te 1 haora i muri o te Sunrise ka haere ki reira. Kia kai me inu (kore waipiro); whakarongo, matapakihia nga otaota me nga hua GM.

Ko nga patu patupatu me nga kakano whakarereke ira, ka neke ake nga tipu i te mekameka kai hei whakarereke i nga hononga katoa tae atu ki te tangata. He Whakamate ki te Tangata!

**Whakaorangia te hurihanga a meake nei Whakama ki te mahi!**

Ka timata te Ra Defoliant' na roto i te Inoi i te Ra Defoliant.

**1 Kei te tatari te Atua kia rongo mai koe!**

**Ra Whakakore inoi**

Arohanui **1 te Atua**, Kaihanganga o te Ao tino ataahua Ko to kaitiaki pono tino whakaiti (1<sup>st</sup> ingoa) Ka tiaki i te tipu, te oneone me te wai mai i te paihana

Whakahēhia, aukatihia te whakarerekētanga ira o tetahi mea ora Ma te Shire ka wera i te oneone kawa

Ka whiua nga patu patupatu, GM kai whakakino

Mo te Kororia o **1 te Atua** me te Pai o te Tangata

Ka whakamahia tenei karakia i te 'Defoliant day'!





## 0.07.1.7. Tupunarā (tohu: Honu)

CG Maramataka Whakanui

Ko te whakanui i te ra o nga koroua he mahi tahi a te iwi whanui, Shire me nga Kaitiaki Tiaki o te Ao. Kei te tuwhera nga papa. He ra mo te noho tahi, nga mokopuna me nga koroua. Te takaro, te waiata, te kai kai, te korero, te katakata. Nga mihi **1 te Atuamo** Tupuna.

Te wahi i nuku ai nga koroua ki Te Ao. Ka maumahara nga mokopuna ki a ratou ma te maumahara ki nga matua. Kia ora tonu ai to ratau orange i roto i nga ngakau me nga hinengaro o nga tamariki iti o te whanau. I muri i nga maharatanga me inoi nga matua, te takaro, te waiata, te kai kai, te kata tahi me nga tamariki, ka mutu te ra harikoa.

Te ra o nga tupuna i te Hui: He Huihuinga, kanapa me nga puāwai e whakanui ana i nga koroua katoa i tae mai. Ka tuwhera mai i te 1 haora i muri i te haerenga o te Sunrise ki reira. Kia kai me inu (kore waipiro); whakarongo, waiata, kanikani ki te waiata, pai ki te kata, kia hari te ngakau me te whakaaro pai.

**Kia pai te ra o nga tupuna!**

### Whakawhanaunga Tautokohia to Hapori Whakanuia

Ka timata te ra o nga tupuna' with a Grandparents Day Prayer.

**1 Kei te tatari te Atua kia rongu mai koe!**

### Te ra o nga tupunainoi

Arohanui **1 te Atua**, Kaihanga o te Ao tino ataahua Ko to kaitiaki pono tino whakaiti (1<sup>st</sup>ingoa) Respects Grandparents for Knowledge continuity Mihi' Grandparents for giving us a Heritage

Nga mihi e nga tupuna mo te whakaako i a matou Nga Tikanga Whakanuia nga Kuia mo o ratou whakatutukitanga Mo te Kororia o **1 te Atuame** te Pai o te Tangata



Ka whakamahia tenei karakia i te 'ra o nga tupuna'!



Ka wheako te tangata takitahi i te matauranga (taonga hinengaro) ka tiakina, ka matekore. Ko te huarahi haere tonu o te matauranga e mahia ana e nga Tupuna! Whanau sharing comes through tamariki and mokopuna. Ko te tikanga o te waha (korero korero), ororongo (whakamarama), ataata (e whakaatu ana), whakamarumarū (ringa ki runga).



### 0.07.3.7. Te kairā (tohu: Kai)

CG Maramataka Whakanui

Ko te whakanui i te ra kai he mahi tahi a te marea, Shire me nga Kaitiaki Tiaki o te Ao. Parks, Nurseries whakaatu kai rohe. Kai me te inu (kore waipiro) ka whakanuia. Kia pai **1 te Atua** te whakarātonga o te kai, te hongī me te reka o nga momo kai.

Ka whakaatuhia e tetahi hapori nga kai o te rohe. He kai tahi, he katakata. Whangaia te hunga hiakai, tinei te matewai. Kua tetahi e hiakai me te matewai i tenei ra.



Te ra kai i te Huihuinga: He Huihuinga, e whakaatu ana i te rereketanga o nga kai o te rohe. Kei te waatea nga korero mo te taka kai me te morearea o te kai. Kia pai te kai o te rohe, kai me te inu (kore waipiro), whangaia te hunga hiakai tinei i te matewai, whakarongo, waiata, kanikani ki te waiata, ngahau ki te kata, kia hari te ngakau me te whakaaro pai.



**Kia ora te ra kai!**

### Whakawhanaunga Tautokohia to Hapori Whakanuia

Ka timata te Ra Maamu' ki te Inoi mo te Ra Kai.

**1 Kei te tatari te Atua kia rongo mai koe!**

### Te Ra Kai inoi

Arohanui **1 te Atua**, Kaihanga o te Ao tino ataahua Ko to kaitiaki pono tino whakaiti (1stingoa) Mauruuru koe mo te tuku mai i nga inu o ia ra, kai

Ka whakapau kaha ahau ki te kai tika ia ra Kia ora ahau i te matewai, te marea o te hiakai Ka kaha ahau ki te whakakore i te hiakai, te matewai i roto i taku hapori Mo te Kororia **o 1 te Atua** me te Pai o te Tangata



Ka whakamahia tenei karakia i te 'ra kai'!



Nga kai o ia ra: Parakuihi, Paramanawa moata, Tina, Paramanawa o te Ra Tomuri, Tina'.

Ia wiki me whai kaupapa Kai hakari: Ra 1: Huawhenua; Ra 2: heihei; Ra 3: Momo; waenganui wiki: Ngarara; Ra 5: Kaimoana; wiki: Nati me nga Kakano; Rā Arearea: Nga pepeke.







### 0.08.3.7. Te Aorā (tohu: Rocket)

CG Maramataka Whakanui

Ko te whakanui i te ra o te ao he mahi tahi a te marea, Shire, nga Kaitiaki Tiaki o te Ao. Nga whakaaturanga torotoro mokowhiti i roto i nga Pakanga! Te whakanui i nga whakatutukitanga o te tiro tiro mokowhiti a Humankind! Nga whakahōutanga mo te torotoro mokowhiti me te koroni mokowhiti! Te whakatutuki i te mutunga o te tangata hei kaitiaki mo te Ao Tinana. UCG supply Space ture! Ko te whakanui matua o te tau mo nga Kaitiaki Tiaki o te Ao (1 Hahi)!

Te ra o te Ao i te Huihuinga: Ko te Huihuinga, e whakaatu ana i nga whakaahua o nga whakatutukitanga i roto i te torotoro mokowhiti, mokowhiti whenua. Me nga mahere mo meake nei. Ka tuwhera te Hui mai i te 1 haora i muri i te haerenga o te Sunrise ki reira. Kia kai me inu (kore waipiro); whakarongo, waiata, kanikani ki te waiata, pai ki te kata, kia hari te ngakau me te whakaaro pai. **Kia hari te ra o te Ao!**

### Whakawhanaunga Tautokohia to Hapori Whakanuia

Ka timata te ra o te Ao' ki te Inoi mo te ra o te ao.

**1 Kei te tatari te Atua kia rongu mai koe!**

### Te Ao Aoinoi

Arohanui **1 te Atua**, Kaihanga o te Ao tino ataahua Ko te kaitiaki pono tino whakaiti (1st iinga) Mihi koe mo te kowhiri i te Tangata hei Kai-tiaki

te Ao Tinana

Nga Oati kia noho hei Kai-tiaki mo te Tangata me te Ao Ao Ka oati ki te noho i te Ao me te noho hei Kai-tiaki.



Mo te Kororia o **1 te Atua** me te Pai o te Tangata

Ka whakamahia tenei karakia i te ra 'Universe day'!



**1 te Atua** hanga 2 Universe me te tangata i kowhiria hei Kai-tiaki mo te Ao tinana. Te torotoro mokowhiti, Te waahi mokowhiti, Te Tangata Tangata. Hei whakatutuki i tenei mutunga, me whakanui ratou me te noho whenua!





## 0.08.2.7. Te Holocaustrā (tohu:Kapua ngota)

CG KalenderWhakama

Ko te Whakama Holocaust Day he mahi tahi a te marea, Shire me nga Kaitiaki Tiaki o te Ao. Kei nga Parks nga mataaratanga Anti Nuclear!

I te tau-59 (CG NAtm), E rua nga wa i whakaekea e 'US' te Tangata, Planet Earth, he kohukohu **1 te Atua**. Ko nga whakaeke ngota ki runga i nga taone 'Hiroshima me Nagasaki' he whakapuakanga whawhai ki te Tangata, Planet Earth **Anti 1 te Atua**. Evil English Hereditary Tyrant and Evil US President Franklin Roosevelt (te 2 nga tangata kino rawa atu i te hitori o te tangata) i hono ki te hanga patu hei whakakore i te paihana o te Tangata Planet Earth, **1 te Atua** Nga Waihanganga.

Ko nga tangata kino US, Ingarihi me Kanata i uru ki te whakawhanake 'Nga patu o te whakangaromanga nui' ki te whakangaro **1 te Atua** shangahanga. Ko te Perehitini kino o Amerika a Harry Truman (WWII te nuinga o nga tangata hara kino) katahi ka whakapau kaha



nga mahi kino kino ma te whakamahi 'Weapons of Mass Destruction' ki te patu tangata maori (Pepe, Whaea, Kaumatua, mokai.. Hohipera, Whare, Kura..). Ko te mahi kino rawa atu i te hitori o te Tangata.

**Kia mahara ki te whakaeke i te tangata Kia mahara nga tangata harakore o 'Hiroshima/ Nagasaki'**

Kati maina Uranium he oranga Tangata! Awhina i a Shire ki te kati i nga maina Uranium, nga Tipu Hiko karihi me nga whare rangahau karihi. Whakaritea, kia uru mai ranei ki te mautohe kore tutu kia whakakorehia nga 'Weapons of Mass Destruction'. Tono: **MSR7** mo nga Kairangataiao Nuclear katoa, mo nga mahi katoa 'Weapons of Mass Destruction', nga rangatira torangapu e whakatairanga ana i tenei momo patu, ahakoa tangata hoia e whakamahi ana i enei patu.

Te ra Holocaust i te Huihuinga:Ka tautoko te Huihuinga i nga mahi a te hapori. Tuwhera mai i te 1 haora i muri o te Sunrise ka haere ki reira.Kia kai me inu (kore waipiro); whakarongo, matapaki mo te whakakore i nga patu.

**Whakaoranga te hurihanga a meake neiWhakamaki te mahi!**

Ka timata te Ra Holocaust' ki te Karakia Ra Holocaust.

**1 Kei te tatari te Atua kia rongo mai koe!**

## Rā Holocaustinoi

Arohanui **1 te Atua**, Kaihanga o te Ao tino ataahua Ko to kaitiaki pono tino whakaiti (1<sup>st</sup>ingoa) Ka maumahara ki a Hiroshima, nga patunga o Nagasaki me te US Evil Ka whakawakia nga tangata katoa e whakatuma ana ki o hangahanga Ka whakarite te whakangaromanga o nga patu patu papatipu Ka kati i nga maina Uranium, ka whakakore i nga Tipu Hiko Nuclear katoa, Nga whare rangahau me te whakawa i o raatau kaiwhakahaere. Mo te Kororia **o1 te Atua**me te Pai o te Tangata



Ka whakamahia tenei karakia i te ra 'Holocaust'!



Ko te Uranium te puna matua o nga rawa mo te Mana karihi i whakamahia hei whakarangatira i te uranium, e hiahiatia ana hei hanga '**Ko nga patu o te patu tangata**'.Na reira ka kati nga maina Uranium, hiritia. Kua katia, kua wetewetehia te Mana karihi.Ka mutu te mahi karihi mo te kawewaka! Ko nga Kaiputaiao karihi kei te whare herehere,**MSR7**me te Pūtaiao Nuclear i rāhuitia!!!



**Te whakakore i nga patu karihi!**

Katia nga maina uranium katoa ka hiritia! Katia me te whakakore i nga teihana hiko karihi katoa!

Wewetehia nga mahi karihi katoa mo te hau, moana, whenua, waka mokowhiti!

Wewetehia, whakangarohia nga patu karihi katoa!

Whakamutua te pūtaiao karihi!

Whakakapahia nga Kawanatanga katoa e whakahē ana, 'Te whakakore i nga patu karihi!' **MSR7**he whakahaere tangata e pokanoa ana ki te, 'Ko te whakakore i nga patu karihi'!

**1 te Atua**

**kei te matakitaki!**





## 0.09.1.7. Nohongarā (tohu:Tarū)

CG Maramataka Whakanui

Ko te whakanui i te ra noho he mahi tahi a te marea, Shire me nga Kaitiaki Tiaki o te Ao. He Whakapai-Tau-Tau te horoi!(nga otaota maroke, nga tipu kino).Ko te ra Habitat he kaupapa hapori o te rohe ki te whakamohiotanga ki te taiao o te rohe. Ka whakahaerehia e te Kawanatanga a-rohe nga mahi atawhai taiao e tautokohia ana e te hapori me te Kaitiaki Tiaki.Me pehea te tarai i te hau, te wai, te poke o te oneone me te para; me pehea te whakaora i nga mea ora me nga tipu.Ko te tiaki whaiaro ko te tikanga me noho pai tatou ki te taiao. Ko te tiaki i te Nohonga he wahanga o te oranga o te tangata.

Te ra noho i te Huihuinga:Ka tautoko te Huihuinga i nga mahi a te hapori. He whakaaturanga noho! Ka tuwhera te Hui mai i te 1 haora i muri i te haerenga o te Sunrise ki reira.Kia kai me inu(kore waipiro); waiata me te kanikani, whakarongo ki te waiata, pai ki te kata, kia hari te ngakau me te whakaaro pai. **Kia pai te ra noho! Whakaritea me te Nohonga!**

### Whakawhanaunga Tautokohia to Hapori Whakanuia

Ka timata te Ra Habitat' na roto i te Karakia Ra Habitat.

**1 Kei te tatari te Atua kia rongo mai koe!**

### Ra noho inoi

Arohanui **1 te Atua**, Kaihanga o te Ao tino ataahua Ko to kaitiaki pono tino whakaiti (1<sup>st</sup>ingoa) Ka tono awhina ki te tiaki i te Nohonga

Nga Oati ki te pupuri i nga Kaipara Whakakino

Nga Oati ki te Whakaritea ki te Nohonga

E tono ana kia whiua te hunga poke i naianei, i te Ao

Mo te Kororia o **1 te Atua** me te Pai o te Tangata



Ka whakamahia tenei karakia i te ra 'Habitat day'!



**Moral, Civil duties:** Kati te hoko para, whakaitihia te para! Kati te tahu wahie parapara! Kati te noho taone nui, whakakapia ki nga kaainga Cluster! Kati te whakaputa paitini, **MS R7** mo te putunga paitini! Kati te ahua o te wa, whakakapi ki nga kakahu mau roa! Kati te whakatipu hua GM! Whakamutua nga mahi whakangahau o te marea me whakakapi ki te mahi tuuao taiao. Whakamutua nga mahi waatea, whakakapihia nga junkets ki nga mahi a te hapori!

0%

### 0.09.3.7. CROnrā (tohu:ōrau)

CG Maramataka Whakanui

**CROn** Ko te whakanui i nga ra he mahi tahi a te marea, Shire me nga Kaitiaki Tiaki o te Ao. Ka tukuna e CROn nga utu kore utu.'

**CROn'** (Ko te Whakahaere Hapori ehara i te moni hua), te whakauru mo te tautoko me te hunga tūao! **CRBC'** (CROn Retail Bazaar Complex) he tuwhera mo nga kaihoko.



**Tuhipoka!** **CROn** whakakapi (kia tawhitotia) Te mana whenua (Communism) me te mana motuhake (Capitalism) Kaipupuri.

CRO te ra i te Huihuinga: Ka tautoko te Huihuinga i a CROn. Ka tukuna e CROn rohe nga korero me nga utu kore utu. Ka tuwhera te Hui mai i te 1 haora i muri i te haerenga o te Sunrise ki reira. Kia kai me inu (kore waipiro); whakarongo, waiata, kanikani ki te waiata, pai ki te kata, kia hari te ngakau me te whakaaro pai. **Harikoa CROnRa!**

### Whakawhanaunga Tautokohia to Hapori Whakanuia

Ka timata te Ra CROn' ki te Karakia Ra CROn.

**1 Kei te tatari te Atua kia rongo mai koe!**

### CROn Rainoi

Arohanui **1 te Atua**, Kaihanga o te Ao tino ataahua Ko to kaitiaki pono tino whakaiti (1<sup>st</sup>ingoa) Ka oati ki te whakakapi i te mana whenua me te mana motuhake ki nga Oati CROn kia whakawakia nga Kaiwhiwhi moni.

Nga oati kia u ki nga mahi a te hapori me nga tikanga mahi Mahi ki taku taumata teitei hei painga mo te hapori Mo te Kororia o **1 te Atua** me te Pai o te Tangata



Ka whakamahia tenei karakia i te 'CROn day'!



**CROn** (Ko te Whakahaere Hapori ehara i te moni hua) he tauira pakihi a Universe Custodian Guardians e whakakapi ana i nga hinonga mana whenua me nga tauira pakihi mana motuhake. **ACROn** me whakahaere te whakahaere. Ko te rangatira kotahi he nanakia. He tika te whakahaere a te Komiti. **CROn DmC** (Komiti Whakataua) e 7 nga mema.

### Tautokohia te mana tika a CROn te kaiarahi tika!

**CROn** te mana rangatira i honoa ki **wmw** he hapori tika. Hono mai! Whakaritea!



### 0.10.1.7. E nga matuarā (tohu:mokomoko)

#### CG Maramataka Whakanui

Ko nga whakanui i te ra o nga matua he mahi tahi a te marea, Shire, nga Kaitiaki Tiaki o te Ao. Nga pikiniki a te whanau ki nga papa. Ka whakanui nga tamariki i to ratou papa. Ka whakaatu nga whaea i te aroha ki te papa o a raatau tamariki.



Te ra o nga matua i te Hui: Ko te Huihuinga e ngau ana ki te kai. Whakahonoretia nga matua katoa i reira. Ka tuwhera te Hui mai i te 1 haora i muri i te haerenga o te Sunrise ki reira. Kia kai me inu (kore waipiro); whakarongo, waiata, kanikani ki te waiata, pai ki te kata, kia hari te ngakau me te whakaaro pai. **Kia hari nga Matua! Tuhipoka! Ka whakatinanahia e nga matua te Tangata Tangata!**

**1 Na te Atua Hoahoa: HE** ko te Matua, ko te Kaituku, ko te Kai-tiaki.

### Whakawhanaunga Tautokohia to Hapori Whakanuia

Ka timata te ra o nga matua' ki te inoi mo nga ra o nga matua.

### 1 Kei te tatari te Atua kia rongu mai koe!

#### Ra Matuainoi

Arohanui **1 te Atua**, Kaihanga o te Ao tino ataahua Ko to kaitiaki pono tino whakaiti (1<sup>st</sup>ingoa) Nga mihi ki a koe mo te manaakitanga o nga Matua

Kia whakanuia a raatau mahi me te whakaute i runga i te whakaute E aroha ana ahau ki a koe e Pa!

Maku ia e tiaki ina puta te hiahia

Mo te Kororia o **1 te Atua** me te Pai o te Tangata



Ka whakamahia tenei karakia i te 'ra o nga Matua'!



Ka tautoko te kaitiaki kaitiaki i te whakaute o te whanau. Ko te turanga o te noho kotahitanga. Whakahonoretia to papa, to whaea me to tupuna i roto i te ao me te ao. Ka whakatipuhia e nga whanau kaitiaki a raatau tamariki ma te awahina hapori. He papa 'CG' ka haere noa '**PHeC**' (Matatini matauranga Hohipera Porowini)'. He rahui hoki nga matua i '**CE** (Ratonga ohore Hapori)!'!

## Matua, Kaituku, Kai-tiaki.



## 0.10.2.7. te pupuhi rā (tohu: Hippopotamus)

Maramataka CG Whakama

Ko Blubber Day Shame he mahi tahi a te marea, Shire me nga Kaitiaki Tiaki o te Ao. Te kino kai paraurehe, whakaaturanga!

Na te kai nui, te kai he, me te kore o te korikori tinana. Ka ngenge noa te hunga taumaha, ka iti ake te whai hua hei pikaunga. Me noho te hapori ki te whakahaere i enei hunga ngoikore.

Ka hoatu e Shire te 'Ripoata mo te whakakore i te parapara'. Me mahi tahi te Hapori ki te whakakore me te whakawa i nga kaiwhakarato kai parapara, inu reka, waipiro me te kore waipiro. He kino te whakakeke a Blubber ka hiahia koe ki te maka ki runga.



### Mo te oranga o to tinana ka whakakorehia te Blubber!!!

Te ra pupuhi i te Huihuinga: Ka tautoko te Huihuinga i nga mahi a te hapori. Tuwhera mai i te 1 haora i muri o te Sunrise ka haere ki reira. Kia kai, inu (kore waipiro); whakarongo, matapaki mo te momona, kai, mahi.. Kao! Ki te hinu, reka!

Nga paanga o te mate momona:

**Te pouri, te mate huka, te toto teitei, te mate wawe!**

**Whakaoranga te hurihanga a meake nei Whakama ki te mahi!**

Ka timata te Ra Blubber' ki te Karakia Ra Blubber.

**1 Kei te tatari te Atua kia rongo mai koe!**

**Ra paraparainoi**

Arohanui **1 te Atua**, Kaihanga o te Ao tino ataahua Ko to kaitiaki pono tino whakaiti (1<sup>st</sup>ingoa) Awhinatia ahau kia kua au e moma

Awhina i te hunga momo kia hauora

Whakawhiuhia nga kaiwhakarato kai paraurehe i roto i te ao me te Ao Kia noho kore utu te hapori nei

**Mo te Kororia o 1 te Atua me te Pai o te Tangata**

Ka whakamahia tenei karakia i te 'Blubber day'!





### 0.11.1.7. Te oranga rā (tohu: Te ngeru mohoao)

#### CG Maramataka Whakanui

Ko te whakanui i te ra ora he mahi tahi a te marea, Shire me nga Kaitiaki Tiaki o te Ao. Tirohia nga Ratonga Ohotata. Whakaatuhia te whakapehapeha mo te oranga o te tangata. Aromātaihia te 'Survival Chain!' He ra i reira nga ratonga ohore (CE), te haumarutanga o roto, o waho hoki e whakaatu ana i o raata kaha. Tautokona ratou.

Te ra ora i te Hui: Ka tautoko te Huihuinga, nga ratonga ohore me te haumarutanga. Tuwhera mai i te 1 haora i muri o te Sunrise ka haere ki reira. Kia kai me inu (kore waipiro); whakarongo, matapaki mo te momona, te kai me te mahi. Ora e, Survival Chain. **Hari Ora Ora! No 1 te oranga matua!**

**Raupapa ora:** 1. Specie, 2. Habitat, 3. Hapori, 4. Whanau, 5. Takitahi, 6. Kararehe, 7. Taonga whaiaro!

**Te oranga i te tau:** 1. Kare i whanau, 2. Whanau hou, 3. Pepe, 4. Tamariki, 5. Tamariki, 6. Pakeke, 7. Kaumatua!

#### Whakawhanaunga Tautokohia to Hapori Whakanuia

Ka timata te Ra Ora' ki te Inoi mo te Ra Ora.

**1 Kei te tatari te Atua kia rongoi mai koe!**

#### Te Ra Orainoi

Arohanui **1 te Atua**, Kaihanga o te Ao tino ataahua Ko to kaitiaki pono tino whakaiti (1<sup>st</sup>ingoa) Nga mihi ki a koe mo te Ora o te Tangata

Ka whakapau kaha ahau ki te awhina i taku tinana, i taku momo me te hapori

kia ora ka ora tonu ahau. 1 kaupapa matua

Tena koa tautoko mai i aku mahi kia ora

Mo te Kororia o **1 te Atua** me te Pai o te Tangata



Ka whakamahia tenei karakia i te 'Survival day'!







### 0.11.3.7. Petrā (tohu:Pet)

#### CG Maramataka Whakanui

Ko te whakanui i te Ra Petihana he mahi tahi a te marea, Shire me nga Kaitiaki Tiaki o te Ao. Te whakaaturanga a nga kararehe...Ka tukuna e nga karapu mokai nga whakaaturanga me te tuku korero. He ra ki te manaaki i to mokai. Ka whakatutukihia e nga kararehe tetahi hiahia hapori. Ko te mana o nga kararehe me whai kawenga.Ka taea e te Pet te awhina i te tangata kia roa ake te oranga.

Ra mokai i te Hui:Kei te whakanui te Huihuinga mo nga kararehe(Kia mahara koinei anake te ra e powhiritia ai nga mokai ki te Huihuinga).Ka tuwhera mai i te 1 haora i muri i te haerenga o te Sunrise ki reira.Kia kai me inu(kore waipiro); whakarongo, waiata, kanikani ki te waiata, pai ki te kata, kia hari te ngakau me te whakaaro pai.Hari Pet Day!Ka whakauruhia e te 'Whānau Kaitiaki Tiaki' nga kararehe mokai ki roto i to ratau whanau.

### Whakawhanaunga Tautokohia to Hapori Whakanuia

Ka timata te Ra Pet'i te Karakia Ra Pet.

**1 Kei te tatari te Atua kia rongo mai koe!**

### Rā mōkaiinoi

Arohanui **1 te Atua**, Kaihanga o te Ao tino ataahua Ko to kaitiaki pono tino whakaiti (1<sup>st</sup>ingoa) Nga mihi ki a koe, mo te koa o nga kararehe

Ka whakangungu ahau, ka tiaki me te manaaki i nga kararehe katoa

Ka whakapau kaha ahau ki te noho hei kaitiaki mokai atawhai

Ka tiakina e ahau nga mokai mai i te nanakia me te tukino Mo te Kororia **o1 te Atua** me te Pai o te Tangata



Ka whakamahia tenei karakia i te 'Ra Petihana'!



Ko nga kararehe he hiahia tangata. Ko te mokai tetahi waahanga nui o te Matauranga Koreutu.Kare he morearea ki te hapori, ki te kainga me te mohoa. Ko nga kararehe kaore he paitini. Ehara nga kararehe mohoa. Ehara nga kararehe mohoa. Ko nga mokai he iti ake i te kuri iti. Kaore e taea e nga kararehe te rere. Ko nga kararehe mohoa kua whakahekehia. Ka taea e nga kaiahui whai raihana anake te whakatipu. Me whakaoti nga kuri me o ratou kaitiaki ki te whakangungu whakarongo. Ko nga kurī ririki anake e noho ana i roto i nga Kainga Cluster. He konihi te ngeru, he pai ki te kopikopiko kia kore ai e pai hei mokai.Te mahi nanakia ki nga mokai: whakakino(**tope taringa, hiku**), te patu, te whana.. Fashion trimming huruhuru. Te peita i te huruhuru, te kiri,... Te whakakakahu,...



## 0.12.1.7. Kia ora rā (tohu:wheke)

### CG Maramataka Whakanui

Ko te whakanui i te ra hauora he mahi tahi a te marea, Shire me nga Kaitiaki Tiaki o te Ao. Te hauora me te whakapakari tinana ki nga papa...Ka whakaatu a Shire i nga momo momo mahi carnival me nga whakangahau e tohu ana i te hauora me te whakapakari tinana. Ko nga ratonga hauora e whakaatu ana i nga whakaaturanga. He ra ki te kai, inu hauora (Karekau he rēmana, he reka, he waipiro ranei!) me mahi etahi mahi whakapakari tinana. Haere ki te hunga mate!

Te ra hauora pai i te Huihuinga: Ko te Huihuinga e ngau ana ki nga kai hauora. Ka tuwhera mai i te 1 haora i muri i te haerenga o te Sunrise ki reira. Kia kai, inu (kore waipiro); whakarongo, waiata, kanikani ki te waiata, pai ki te kata, kia hari te ngakau me te whakaaro pai. Nga mihi o te ra hauora pai!

### Whakawhanaunga Tautokohia to Hapori Whakanuia

Ka timata te Ra hauora pai' ki te Inoi Ra hauora pai.

**1 Kei te tatari te Atua kia rongoa mai koe!**

### Te Ra Hauorainoi

Arohanui **1 te Atua**, Kaihanga o te Ao tino ataahua Ko to kaitiaki pono tino whakaiti (1<sup>st</sup>ingoa) Whakapahaha mo taku ahua kino

Ka whakapau kaha ahau ki te whakatika

Tena koa tautoko mai i aku mahi ki te whakatikatika Ka tautoko ahau i te 'whakaritea kore utu ina mate'

Mo te Kororia o **1 te Atua** me te Pai o te Tangata

Ka whakamahia tenei karakia i te 'Ra Ora Hauora'!



Ka whakamahia e te Kaitiaki Tiaki he mahinga o ia ra me te po pai kia ora ai to oranga! Ko nga mahinga o ia ra ka arahi i te tinana hauora (kai, whakapakari tinana), whakaaro (rapu, ako, whiwhi, tono, whakaako, tuku, matauranga), wairua (te kotahitanga, nga mahi atawhai)! Ka whai te ra pai ki te po pai! Karekau he haruru o roto, o waho ranei o te whare moenga. He pouri te whare moenga, he haumaruru, he ma te hau ki te manawa! Kaore nga kararehe i roto i te ruma. Karekau he whakangahau hiko! Ka tukuna e te kawanatanga o te rohe te aukati i te po.

## He rongoa pai mo te oranga harikoa!





## 0.12.2.7. Warangarā (tohu:Kati)

Maramataka CGWhakama

Ko te Whakama mo te Ra Maapiri he mahi tahi a te marea, Shire me nga Kaitiaki Tiaki o te Ao. Te ahua kino, nga whakaaturanga! Na te kaha o nga hoa, te ngoikore o te hinengaro, te tinana. Ko nga tangata kua mate kare he ngakau pouiri, he kore pono, he mea whakatuma, he taumahatanga. Me noho te hapori ki te whakahaere i enei hunga ngoikore.

### Whakamutua nga Waranga mai i te whakangaro i nga Hapori

Mea atu KAO!  
Ki te Maranga!



He kawenga morare me nga mahi a nga tangata katoa ki te whakakore i nga taapiri mai i te hapori! Me titiro tonu nga kaimuri ki te aukati i a raatau hei taapiri! Kaore e taea te whakawhirinaki ki nga kaimuri me nga kaini o mua!

Te ra waranga i te Hui: Ka tautoko te Huihuinga i nga mahi a te hapori. Tuwhera mai i te 1 haora i muri o te Sunrise ka haere ki reira. Kia kai, inu (kore waipiro); whakarongo, matapaki mo te waranga,.. Kao! Ki te waranga!

**Whakaorangia te hurihanga a meake nei Whakama ki te mahi!**

Ka timata te Ra Taapiri' na roto i te Inoi o te Ra Taapiri.

**1 Kei te tatari te Atua kia rongu mai koe!**

### Ra Warangainoi

Arohanui **1 te Atua**, Kaihanga o te Ao tino ataahua Ko to kaitiaki pono tino whakaiti (1<sup>st</sup>ingoa) Awhinatia ahau kia kua ahau e kahunga

Awhina i te Tangata ki roto i nga taapiri Whakawhiuhia nga kaiwhakarato taapiri i roto i te ao me te Ao Kia ora tenei hapori i te waranga.

Mo te Kororia o **1 te Atua** me te Pai o te Tangata

Ka whakamahia tenei karakia i te 'Ra addiction'!



Ko te tangata kare he whakatuma mo ratou ano, whanau, hoa, hapori. Ka tukuna he awhina hinengaro ki nga kaimuri, uru atu ki nga roopu tautoko awhina. Ka noho taratahihia te hunga mokemoke hei tiaki i te hapori, ina koa nga taiohi.





### 0.13.1.7. rakau rakau rā (tohu: Berī, Nati)

CG Maramataka Whakanui

Ko te whakanui i te Ra Shrub he mahi tahi a te marea, Shire me nga Kaitiaki Tiaki o te Ao. Rai, Berī, Nati, Putu kua orohia...

I te ata ka whakakiia e nga matua nga putu ki nga hua me nga nati (Karekau he reka!!!). Ko nga putu orohia i te ahiahi o mua ka whakatakotia ki te waahi noho e nga tamariki me nga matua.

He toka i mahia mai i nga rau rakau iti o te rohe (horihori). He mea whakapaipai tae atu ki te 3 rama hiko (tetahi tae, te rahi) tohu 1 Atua 1 Whakapono 1 Hahi. Ka whakatakotia he peihana hua me nga nati ki waenganui o te toka. Ka noho te toka ki runga tepu tae noa ki te ra o te Tau Hou.

Ra rakau rakau i te Huihuinga: Ko te Huihuinga, he Rakau rau Reef (horihori) whakaatu. Ka tuwhera mai i te 1 haora i muri i te haerenga o te Sunrise ki reira. Kia kai (hua, nati), inu (kore waipiro); whakarongo, waiata, kanikani ki te waiata, pai ki te kata, kia hari te ngakau, kia pai te whakaaro. **Kia pai te Ra Shrub!**

### Whakawhanaunga Tautokohia to Hapori Whakanuia

Ka timata te Ra Shrub' ki te Karakia Ra Shrub.

**1 Kei te tatari te Atua kia rongoa mai koe!**

### Ra rakau rakau inoi

Arohanui 1 te Atua, Kaihanga o te Ao tino ataahua Ko to kaitiaki pono tino whakaiti (1<sup>st</sup> i nga) Nga mihi ki a koe, mo nga Shrubs

Ka waiho e ahau nga Berries me nga Nati hei waahanga o aku kai o ia ra. Ka oati ahau ki te whakato me te pupuri i nga Rakau ki te Shire Oasis Ka noho ahau hei kaitiaki rakau tiaki haepapa.

Mo te Kororia o 1 te Atua me te Pai o te Tangata

Ka whakamahia tenei karakia i te ra 'shrub'!





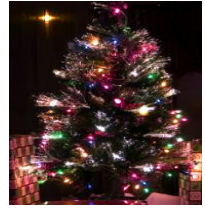
### 0.13.3.7. Rakaurā (tohu:Rakau)

CG Maramataka Whakanui

Ko te whakanui i te Ra Rakau he mahi tahi a te marea, Shire me nga Kaitiaki Tiaki o te Ao. Haere ki nga Pakanga. Whakatokia he Rakau! He mea nui nga rakau mo te oranga me te oranga o te tangata. Me noho hei Kaitiaki Rakau.

Ka huihui te whanau ki tetahi rakau hangai. He mea whakapaipai, he waiata, he harikoa, he aroha, he tuku taonga tetahi ki tetahi (Nga hua rakau anake) katahi ka kai tahi. Ka noho te rakau tae noa ki te ra o te Tau Hou.

Ra rakau i te Huihuinga: Ia Huihuinga kei te whakanui i nga Rakau. Ka tuwhera mai i te 1 haora i muri i te haerenga o te Sunrise ki reira. He Rakau horihori whakapaipai. Kia kai (hua rakau) me te inu (kore waipiro); whakarongo, waiata, kanikani ki te waiata, pai ki te kata he ngakau hari, he whakaaro pai. Hari Rakau Rakau!



### Whakawhanaunga Tautokohia to Hapori Whakanuia

Ka timata te Ra Rakau' ki te Karakia Ra Rakau.

**1 Kei te tatari te Atua kia rongu mai koe!**

### Rakau Rakauinoi

Arohanui **1 te Atua**, Kaihanga o te Ao tino ataahua Ko to kaitiaki pono tino whakaiti (1<sup>st</sup>ingoa) Nga mihi ki a koe, mo te ataahua o nga Rakau

Ka oati ahau kia hamenehia nga kaipahua Rakau

Ka oati ahau ki te whakato me te pupuri i nga Rakau ki te

Shire Oasis Ka noho ahau hei kaitiaki rakau manaaki

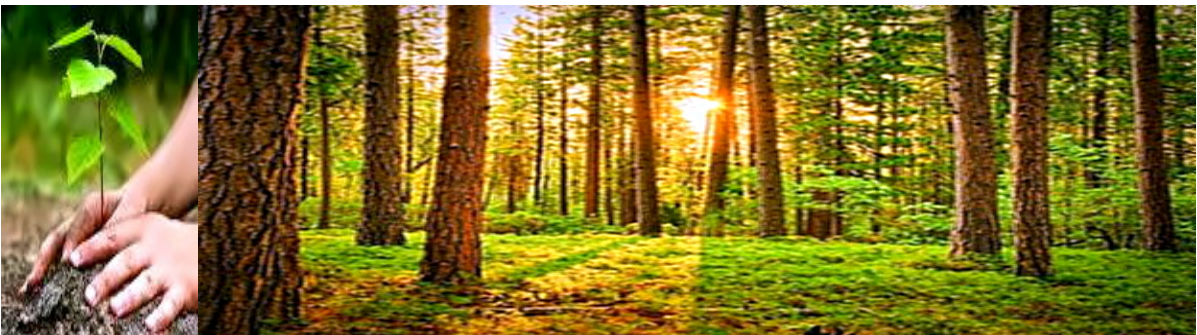
Mo te Kororia o **1 te Atua** me te Pai o te Tangata



Ka whakamahia tenei karakia i te 'Ra Rakau'!



**Ko te noho hei kaitiaki Rakau he wahanga o te Human Destiny!**

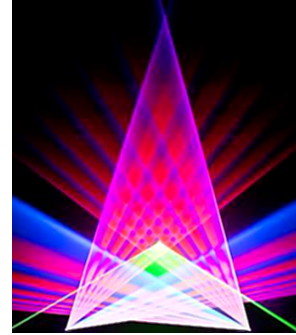




## 0.14.0.1. Kapengarā (tohu:ruru)

CG Maramataka Whakanui

Ko te whakanui i te ra o te kapenga he mahi tahi a te marea, Shire me nga Kaitiaki Tiaki o te Ao. Whakaarohia te tau kua hipa! Ka whakaatu a Shire i nga momo mahi carnival, whakangahau ka mutu me te whakaaturanga rama Laser i te Sunset (noho i te po katoa). Ka pa te Kati Po 3 haora i muri mai. Kua tae ki te wa ki te whakaaro ki nga ra 364 o mua. Ka mahia e ia tangata he wetewete i te tau kua hipa ka whakarite mahere mo te tau e haere ake nei.



Te ra o te kapenga i te huihuinga: Ko te Huihuinga, e wiwi ana ki te kai hauora. Ka whakaaro te Huihuinga mo te tau kua hipa me nga mahere mo te tau e haere ake nei. Ka tuwhera mai i te 1 haora i muri i te haerenga o te Sunrise ki reira. Ka kati i te 1 haora i mua i te aukati o te po! Kia kai me inu (kore waipiro); whakarongo, waiata, kanikani ki te waiata, pai ki te kata, kia hari te ngakau me te whakaaro pai. **Kia pai te ra o te kapenga!**

### Whakawhanaunga Tautokohia to Hapori Whakanuia

Ka timata te ra o te kapenga' na te inoi o te ra kapenga.

**1 Kei te tatari te Atua kia rongo mai koe!**

### Ra kapengainoi

Arohanui **1 te Atua**, Kaihanga o te Ao tino ataahua Ko to kaitiaki pono tino whakaiti (1<sup>st</sup>ingoa) Nga mihi mo te tau rerekee

Kei te tātari ahau i enei tau nga wheako ora I te tau e haere ake nei ka pai ake te mahere Inaianei ka taea e te kapenga te kawe i ahau ki te tau e haere ake nei Mo te Kororia o **1 te Atua** me te Pai o te Tangata



Ka whakamahia tenei karakia i te 'ra o te kapenga' i te Sunset i mua i te rama laser!



**Titiro ki muri ka whakamahere whakamua!**





## 0.14.0.2. Quattro rā (tohu: Poroka)

CG Maramataka Whakanui

Ko te whakanui i te ra o Quattro he mahi tahi a te marea, Shire me nga Kaitiaki Tiaki o te Ao. Whakaarohia nga tau e 4 kua hipa! He ra whakaaro huritao tenei. Ka pa te Kati o te po.

Kua tae ki te wa ki te whakaaro ki nga tau e 4 kua hipa. Ka mahia e ia tangata he wetewete i nga tau e 4 kua hipa, ka whakarite mahere mo nga tau e 4 kei te heke mai. Ka whakaputahia e Shires me te Porowini nga mahere 4 tau.

Quattro day i te Hui: Ko te Huihuinga, e whakaata ana, e tuwhera ana mai i te 1 haora i muri i te haerenga o te Sunrise ki reira. Kia kai me inu (kore waipiro); whakarongo, waiata, kanikani ki te waiata, pai ki te kata, kia hari te ngakau me te whakaaro pai. **Hari Quattro Day!**

### Whakawhanaunga Tautokohia to Hapori Whakanuia

Ka timata te Ra Quattro' ma te Karakia Ra Quattro.

**1 Kei te tatari te Atua kia rongo mai koe!**

### Ra Quattroinoi

Arohanui **1 te Atua**, Kaihanga o te Ao tino ataahua Ko to kaitiaki pono tino whakaiti (1<sup>st</sup>ingoa) Mauruuru koe mo te wero 4 tau

Kei te whakaaro ahau mo nga tau e 4 kua hipa

Ka whakapau kaha ahau ki te u tonu i roto i nga tau e 4 kei

te whakareri au i taku mahere 4 tau hou

**Mo te Kororia o 1 te Atua me te Pai o te Tangata**

Ka whakamahia tenei inoi i te ra 'Paska'!



**Titiro ki muri mo nga tau e 4 katahi ka whakamahere kia 4 tau kei mua!**



Kua tae ki te wa kia uru mai koe ki a matou ki te awahi i te Kaitiaki Tiaki Tiaki Tiaki Tiaki Hou mo te waa whakahaere! Nau mai ki te wa CG New Age! Tiki Tiki Tiki Tiki..