

CATÁLOGO DE PRODUCTOS

DELFLEET



Alta tecnología para la
pintura de vehículos
comerciales, autobús
e industria ligera.



DELFLEET es una línea de productos especializada en la pintura de vehículos comerciales y la industria de fabricación ligera. Su combinación de bases y concentrados permite crear una gran variedad de sistemas, atendiendo así a todas las especificaciones y exigencias de calidad para garantizar la máxima performance y durabilidad de su flota o de su producto.

La línea DELFLEET está compuesta por "productos diversos de alta tecnología:

- **Primers**
- **Acabados / Sistema tintométrico**
- **Catalizadores**
- **Barnices**
- **Ancillaries**

DELFLEET

Los mercados que atendemos.



TRANSPORTES



INDUSTRIA LIGERA



**IMPLEMENTOS
AGRÍCOLAS**

Y soluciones personalizadas para satisfacer las necesidades de su negocio!

PRODUTOS DELFLEET

Portafolio y beneficios

DELFLLEET PRIMERS

La línea de productos Delfleet tiene primers para las diversas aplicaciones y que pueden aplicarse en una gran variedad de sustratos, ayudando a protegerlos de los efectos de la corrosión.



F392 - F392 X 3.5 LT FONDO 2K MAS./PROT.

Es un primer versátil, pudiendo ser utilizado como primer de bajo VOC y alto espesor, primer surfacer o aún primer sin lijado (húmedo sobre húmedo), solamente variando el volumen de diluyente utilizado.

RECOMENDACIONES DE USO:

Recomendado para grandes áreas de trabajo donde sus propiedades de nivelación auxilian en la reducción del tiempo empleado para el lijado, siendo muy utilizado para área de transporte comercial, en la repintada de camiones, autobuses, entre otros.

CLASIFICACIÓN ★★★★★

CÓDIGO DEL ITEM	DESCRIPCIÓN	CAPACIDAD	MULTIPLO
F392.01	F392 X 3.5 LT FONDO 2K MAS./PROT.	3,500	2
F361.10	F361 X 5 LT CAT. MS	5,000	2
F361.11	F361 X 1 LT CATALIZADOR MS	1,000	6
F362.11	F362 X 1 LT CATALIZADOR MS RAPIDO	1,000	6
F363/E1	F363 X 1 LT CATALIZADOR 280	1,000	6
F372P.20	F372 X 20 LT DILUYENTE STANDARD	20,000	1
F372P.10	DILUYENTE MEDIO PU/POLIESTER PPG - "FORMULA SEDRONAR" X 4LT	4,000	2



DELFLEET ACABADOS

La línea de acabados Delfleet está formulada especialmente para satisfacer las más altas exigencias de calidad y proporcionar toda la durabilidad y aspecto que su flota o producto merecen, además de proporcionar el mejor ajuste de proceso maximizando la productividad y disminuyendo los costos de mano de obra.

Los acabados Delfleet poseen opción de acabado exentos de metales pesados.

SISTEMA AER4000 - Acabado Sintético

Es un esmalte sintético mono componente de secado extra rápido. Un sistema que combina versatilidad y durabilidad con gran brillo, apariencia y la agilidad necesaria para la ejecución de los trabajos.

RECOMENDACIONES DE USO:

Especialmente desarrollados para repintado de equipos, manutención ligera y transporte comercial.

CLASIFICACIÓN ★★

CÓDIGO DEL ITEM	DESCRIPCIÓN	CAPACIDAD	MULTIPLIO
AER4000RL	AER400 X 20 LT BASE P/ ESMALTE EXTRARAP DELFLEET	20,00	1
AER400-PODR	AER400 RESINA SINTETICA SECADO EXTRA RAPIDO	200,000	1
F372P.10	DILUYENTE MEDIO PU/POLIESTER PPG - "FORMULA SEDRONAR" X 4LT	4,000	2
F372P.20	F372 X 20 LT DILUYENTE STANDARD	20,00	1



F420 - SISTEMA PU290

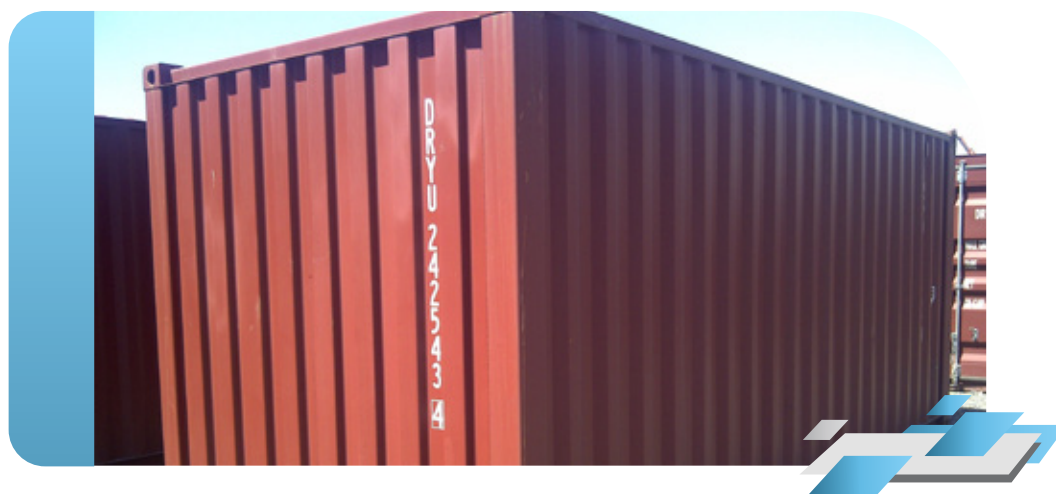
Y un sistema de dos componentes desarrollado especialmente para vehículos comerciales. Proporciona fácil aplicación sobre grandes superficies, gran brillo y economía, garantizando un alto nivel de durabilidad. Utilizando el sistema de catalizadores y diluyentes es posible variar las características de pulverización para satisfacer varios métodos de aplicación, condiciones y tipos de trabajo. Se pueden obtener varios niveles de brillo con la mezcla de base mate F342.

RECOMENDACIONES DE USO:

Indicado para la pintura de flotas comerciales, estructuras metálicas diversas y equipos.

CLASIFICACIÓN ★★☆☆

CÓDIGO DEL ÍTEM	DESCRIPCIÓN	CAPACIDAD	MÚLTIPLO
F420.20	F420 X 20 LTS. RES. POLIURET. LINEA 290	20,000	1
F420-P0DR	RESINA POLIURETANO LINEA 290	200,000	1
F361.10	F361 X 5 LT CAT. MS	5,000	2
F361.11	F361 X 1 LT CATALIZADOR MS	1,000	6
F362.11	F362 X 1 LT CATALIZADOR MS RAPIDO	1,000	6
F363/E1	F363 X 1 LT CATALIZADOR 280	1,000	6
F372P:10	DILUYENTE MEDIO PU/POLIESTER PPG - "FORMULA SEDRONAR" X 4LT	4,000	2
F372P.20	F372 X 20 LT DILUYENTE STANDARD	20,000	1



F341 - SISTEMA PU350

Es un esmalte poliuretano de dos componentes de alto rendimiento y brillo excepcional específicamente indicado para exigencias de alto rendimiento cuando se requiere excelente resistencia química y a ataques atmosféricos. Utilizando el sistema de catalizadores y diluyentes es posible variar las características de pulverización para satisfacer varios métodos de aplicación, condiciones y tipos de trabajo. Se pueden obtener varios niveles de brillo con la mezcla de la base mate FBR197.

RECOMENDACIONES DE USO:

Indicado para la pintura de flotas comerciales, estructuras metálicas diversas y equipamientos.

CLASIFICACIÓN ★★★★★

CÓDIGO DEL ÍTEM	DESCRIPCIÓN	CAPACIDAD	MÚLTIPLO
F341.10	F341 X 5 LT RESINA POLIURET. LINEA 350	5,000	2
F341.20	F341 X 20 LT RES. POLIURET. LINEA 350	20,000	1
F361.10	F361 X 5 LT CAT. MS	5,000	2
F361.11	F361 X 1 LT CATALIZADOR MS	1,000	6
F362.11	F362 X 1 LT CATALIZADOR MS RAPIDO	1,000	6
F363/E1	F363 X 1 LT CATALIZADOR 280	1,000	6
F372P.10	DILUENTE MÉDIO - DELFLEET	5,000	2
F341-PODR	RESINA POLIURETANO LINEA 350	200,000	1



F351 - ACABADO DELFLEET EPÓXI

Acabado 2K de alto brillo que ofrece excelente resistencia a ácidos, álcalis, combustibles y solventes. Este acabado es resistente a la abrasión y elástico, haciendo de este producto la indicación apropiada para condiciones adversas. Indicado para uso interno.

RECOMENDACIONES DE USO:

Es indicado para pinturas de equipos industriales y maquinarias, especialmente situados en ambientes agresivos.

CLASIFICACIÓN ★ ★ ★ ★

CÓDIGO DEL ÍTEM	DESCRIPCIÓN	CAPACIDAD	MÚLTIPLO
F351.10	F351 X 5 LT RESINA EPOXI	5,000	2
F359.11	F359 X 1 LT CATALIZADOR EPOXI	1,000	6
F372P.20	F372 X 20 LT DILUYENTE STANDARD	20,000	1
F372P.10	DILUYENTE MEDIO PU/POLIESTER PPG - "FORMULA SEDRONAR" X 4LT	4,000	2



FBR 551 - CLEAR EPOXI MAXIPISO

Revestimiento de 2 componentes a base de resina reticulada con poliamina. Presenta una gran resistencia química y mecánica, adherencia, resistencia al riesgo e imperfección, reduciendo la absorción de grasas, aceites y otras suciedades.

RECOMENDACIONES DE USO:

Producto indicado para la pintura de pisos de concreto, proporcionando un acabado de promedio espesor, semibrillante, ideal para tráfico ligero en áreas internas. Ideal para pisos de industrias alimenticias, hospitales, laboratorios, fábricas en general, industrias químicas y petroquímicas, plantas de azúcar, destilerías y otros pisos industriales.

CLASIFICACIÓN ★★★★★

CÓDIGO DEL ÍTEM	DESCRIPCIÓN	CAPACIDAD	MÚLTIPLO
FBR551.20	CLEAR EPOXI MAXIPISO	20,000	1
FBR560.11	ENDURECEDOR EPÓXI MAXIPISO - DELFLEET	0,600	6



FBR455 - PRIMER ACABAMENTO FOSCO

Primer de acabado con excelente resistencia a la corrosión, siendo de fácil aplicación, rápido secado y buena cobertura.

RECOMENDACIONES DE USO:

Indicado para reparación de estructuras metálicas industriales y en el sector automotriz en chasis de acero al carbono y acero galvanizado.

CLASIFICACIÓN ★★★★★

CÓDIGO DEL ÍTEM	DESCRIPCIÓN	CAPACIDAD	MÚLTIPLO
FBR455.20	FBR455 X 20 LT PRIMER ACABAMENTO FOSCO	20,000	1



COLORES ACABADOS

Los colores de los acabados se obtienen a través de las diversas tecnologías del sistema tintométrico DELFLEET y organizadas en el software Paint Manager XI y en el selector de colores.

El selector de color presenta aproximadamente 2000 colores agrupados en 23 lee según la familia de colores, cada chip de color representa un patrón de colores de flota utilizados por el mundo y puede ser identificado por el registro EFT.



PaintManager XI



CÓDIGO DEL ITEM	DESCRIPCIÓN	CAPACIDAD	MÚLTIPLO
AER4000RL	AER400 X 20 LT BASE P/ ESMALTE EXTRARAP DELFLEET	20,000	1
AER400-P0DR	AER400 RESINA SINTETICA SECADO EXTRA RAPIDO	200,000	1
F341.10	F341 X 5 LT RESINA POLIURET. LINEA 350	5,000	2
F341.20	F341 X 20 LT RES. POLIURET. LINEA 350	20,000	1
F341-P0DR	RESINA POLIURETANO LINEA 350	200,000	1
F342.01	F342 X 3.5 LT RESINA POLIURET. MATE	3,500	2
F420.20	F420 X 20 LTS. RES. POLIURET. LINEA 290	20,000	1
F420-P0DR	RESINA POLIURETANO LINEA 290	200,000	1
F421.01	F421 X 3.5 LT BASE BLANCA. LINEA 290	3,500	2
F421-P0DR	BASE BLANCA LINEA 290	200,000	1
FBR551.20	CLEAR EPOXI MAXIPISO	20,000	1
F300.20	CONCENTRADO COLOR BLANCO	20,000	1
F300/E3.5	F300 X 3.5 LT CONCEN. BLANCO	3,500	2
F301.01	F301 X 3.5 LT CONCEN. RUBI	3,500	2
F302.01	F302 X 3.5 LT CONCEN. VIOLETA	3,500	2
F304.01	F304 X 3.5 LT CONCEN. ROJO	3,500	2
F305.01	F305 X 3.5 LT CONCEN.ROJO ESCARLATA	3,500	2
F306.01	F306 X 3.5 LT CONCEN. AMARILLO ESPLENDIDO	3,500	2
F308.01	F308 X 3.5 LT CONCEN. AMARILLO ORG. CLARO	3,500	2
F309.01	F309 X 3.5 LT CONCEN. NARANJA ORG. CLARO	3,500	2

CÓDIGO DEL ITEM	DESCRIPCIÓN	CAPACIDAD	MULTIPLIO
F310.01	F310 X 3.5 LT CONCEN. AMARILLO CROMO CLARO	3,500	2
F311.01	F311 X 3.5 LT CONCEN. AMARILLO CROMO	3,500	2
F312.01	F312 X 3.5 LT CONCEN. NARANJA	3,500	2
F313.01	F313 X 3.5 LT CONCEN. AMARILLO ORG.	3,500	2
F314.01	F314 X 3.5 LT CONCEN. VERDE MEDIO	3,500	2
F3140P-OHL	F3140 X 4 LT METALLIC BC CONVERTER	4,000	2
F315.01	F315 X 3.5 LT CONCEN. VERDE ORG. OSCURO	3,500	2
F3160GL	F316 X 3.5 LT CONCEN. ALUMINIO FINO	3,500	2
F317.01	F317 X 3.5 LT CONCEN. OXIDO AMARILLO	3,500	2
F318.01	F318 X 3.5 LT CONCEN. NEGRO	3,500	2
F318-POHL	F318 X 3.5 LT CONCEN. NEGRO	3,500	2
F319.01	F319 X 3.5 LT CONCEN. OXIDO ROJO	3,500	2
F320.01	F320 X 3.5 LT CONCEN. AZUL ORG.	3,500	2
F321.01	F321 X 3.5 LT CONCEN. AZUL NOCHE	3,500	2
F323.01	F323 X 3.5 LT CONCEN. ROJO VIVO	3,500	2
F324.01	F324 X 3.5 LT CONCEN. NEGRO INTENSO	3,500	2
F325.01	F325 X 3.5 LT CONCEN. PERM. NARANJA	3,500	2



FBR100 - PRIMER PU IMPLEMENTOS DM DELFLEET

Primer PU con propiedad anticorrosiva, doble función, protección y estética, para aplicación directa en el meta.

RECOMENDACIONES DE USO:

Indicado para aplicación de superficies metálicas industriales y en el sector de carrocerías de acero con resistencia a la corrosión. De fácil aplicación y gran brillo.

CLASIFICACIÓN ★★★★★

CÓDIGO DEL ITEM	DESCRIPCIÓN	CAPACIDAD	MULTIPLIO
FBR100.20	FBR100 - PRIMER PU IMPLEMENTOS DM - DELFLEET	20,000	1



DEL FLEET BARNICES

La línea de productos Delfleet posee barnices versátiles para cada tipo de aplicación, estos productos ofrecen resistencia física y química que acompañan la necesidad de cada segmento.

F380 - BARNIZ DE ALTO RENDIMIENTO

Es un sistema de dos etapas de tinta + barniz para colores sólidos y de efecto). Su acabado de resistencia excepcional, ofrece protección contra pintar y son resistentes a las agresiones de la contaminación atmosférica, productos químicos y fluidos hidráulicos, incluyendo Skydrol. Compatible con los sistemas PU290 y PU350.

RECOMENDACIONES DE USO:

indicado para aplicaciones que requieren elevada resistencia química y mecánica, como hormigoneras, industria de hormigón, máquinas y equipos agrícolas, entre otros.

CLASIFICACIÓN ★★★★★

CÓDIGO DEL ÍTEM	DESCRIPCIÓN	CAPACIDAD	MÚLTIPLO
F3800JL	F380 X 5 LT CLEAR 2K AL. BRI. DU1001	5,000	2
F372P.20	F372 X 20 LT DILUYENTE STANDARD	20,000	1
F372P.10	DILUYENTE MEDIO PU/POLIESTER PPG - "FORMULA SEDRONAR" X 4LT	4,000	2
F369.10	F369 X 5 LT CAT. P/CLEAR F380	5,000	2



F389 - BARNIZ PARA ALUMINIO - DELFLEET

Es un barniz para aluminio específicamente indicado cuando se pretende un acabado transparente. La tecnología del barniz para aluminio DELFLEET conjuga excelente apariencia y gran resistencia con facilidad de acción en grandes áreas.

RECOMENDACIONES DE USO:

Ideal para aplicación en camiones cisterna, vagones, autobuses y otras aplicaciones que requieren un acabado transparente.

CLASIFICACIÓN ★★★★★

CÓDIGO DEL ÍTEM	DESCRIPCIÓN	CAPACIDAD	MÚLTIPLO
F389.05	BARNIZ PARA ALUMINIO - DELFLEET	5,000	2
F361.10	F361 X 5 LT CAT. MS	5,000	2
F361.11	F361 X 1 LT CATALIZADOR MS	1,000	6
F362.11	F362 X 1 LT CATALIZADOR MS RAPIDO	1,000	6
F363/E1	F363 X 1 LT CATALIZADOR 280	1,000	6
F372P:10	DILUENTE MÉDIO - DELFLEET	5,000	2



F390 - BARNIZ 2:1

Proporciona alto brillo, durabilidad y excelente resistencia. También es útil en la reducción de las marcas de aislamiento al pintar bandas multicolores Delfleet PU350 y PU290.

RECOMENDACIONES DE USO:

Indicado para la pintura de flotas comerciales, autobuses urbanos, carreteras, camión, entre otros.

CLASIFICACIÓN ★★☆☆

CÓDIGO DEL ÍTEM	DESCRIPCIÓN	CAPACIDAD	MÚLTIPLO
F390.05	F390 X 5 LT CLEAR 2K	5,000	2
F361.10	F361 X 5 LT CAT. MS	5,000	2
F361.11	F361 X 1 LT CATALIZADOR MS	1,000	6
F362.11	F362 X 1 LT CATALIZADOR MS RAPIDO	1,000	6
F363/E1	F363 X 1 LT CATALIZADOR 280	1,000	6
F372P:10	DILUENTE MÉDIO - DELFLEET	5,000	2



DILUYENTES Y CATALIZADORES

La línea DELFLEET ofrece diluyentes y catalizadores diversos adecuados para las variaciones de temperaturas regionales / zonales.

Las variaciones más comunes de diluyentes y catalizadores son:

CATALIZADOR / DILUYENTE	°C DE UTILIZACIÓN
LENTO	TEMPERATURAS ARRIBA DE 35°C
NORMAL / MÉDIO	TEMPERATURAS ABAJO DE 18°C A 25°C
RÁPIDO	TEMPERATURAS ABAJO DE 18°C A 25°C
ACELERADO	AJUSTE DE PROCEDIMIENTO

Aumentar la cantidad de catalizador NO acelera el secado.

CÓDIGO DEL ITEM	DESCRIPCIÓN	CAPACIDAD	MÚLTIPLO
F359.11	F359 X 1 LT CATALIZADOR EPOXI	1,000	6
F361.10	F361 X 5 LT CAT. MS	5,000	2
F361.11	F361 X 1 LT CATALIZADOR MS	1,000	6
F362.11	F362 X 1 LT CATALIZADOR MS RAPIDO	1,000	6
F363/E1	F363 X 1 LT CATALIZADOR 280	1,000	6
F365P-POB	F365P CATALIZADOR PARA WASH PRIMER X 2 LTS	2,000	2
F369.10	F369 X 5 LT CAT. P/CLEAR F380	5,000	2
F372P:10	DILUYENTE MEDIO PU/POLIESTER PPG - "FORMULA SEDRONAR" X 4LT	4,000	2
F372P.20	F372 X 20 LT DILUYENTE STANDARD	20,000	1

F385 - ADITIVO FOSQUEANTE - DELFLEET

El agente mate para acabados Delfleet - F385 ha sido especialmente desarrollado para reproducir el nivel de brillo en todos los acabados mono componentes. El patrón de ajuste deseado del acabado puede obtenerse fácilmente.

CÓDIGO DEL ITEM	DESCRIPCIÓN	CAPACIDAD	MULTIPLIO
F385.11	F385 X 1 LT AG.MATE P/QD SINT. 1K	1,000	6



FBR427 - ACABADO DE ALUMINIO PARA RUEDAS DELFLEET

Acabado de aluminio leafing, de secado al aire. Producto indicado para pintura de ruedas y estructuras para fines de decoración y protección.

CÓDIGO DEL ITEM	DESCRIPCIÓN	CAPACIDAD	MULTIPLIO
FBR427.01	ACAB SINT ALUMNIO PRATA R	3,500	2



MÉTODOS DE CONSERVACIÓN

Cuidados

Los vehículos y equipos industriales están constantemente en ambientes agresivos o son sometidos a esfuerzos que pueden dañar la pintura, por lo que es importante observar algunos cuidados que pueden prolongar la apariencia de la pintura y consecuentemente la vida útil del equipo, vamos a ellas:

- 1- Evitar el uso de lavado automático para los vehículos reparados en los primeros 30 días, cepillos duros y esponjas pueden dañar la superficie.
- 2- Lavar el vehículo en la sombra utilizando paños y esponjas suaves.
- 3- Utilizar un jabón no agresivo y nunca frotar el vehículo en seco.
- 4- No aplique cera durante los primeros 90 días.
- 5- Lave rápidamente con agua cualquier excremento de ave o gotas de savia de árboles.
- 6- No utilice gasolina, disolventes o alcohol en la superficie pintada y, en caso de contacto, lave inmediatamente.

Dependiendo de la utilización del vehículo, no es posible seguir los consejos arriba, pero cuando sea posible, seguirlos aumentará la vida útil de la pintura.



ar.ppgrefinish.com

 PPG Refinish Argentina
 ppgrefinisharg

 marketing_repintando_ppg@ppg.com
 Customer Service: 0800 999 6253