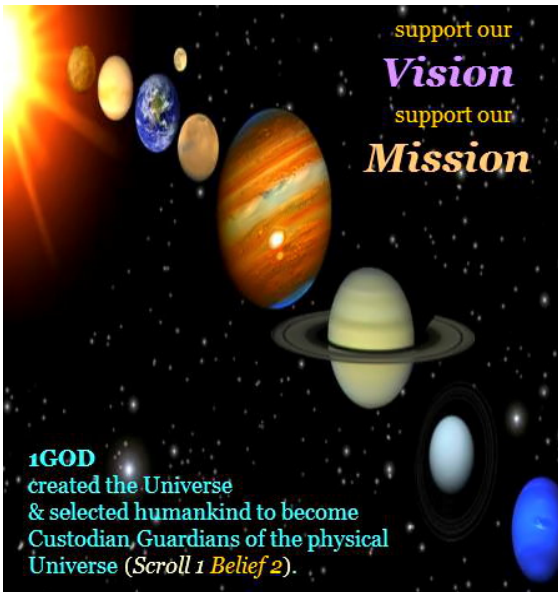




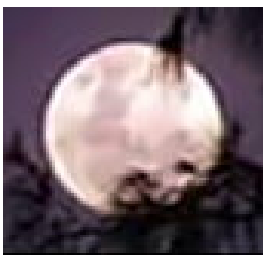
de l'humanité
destin



L'exploration spatiale, la colonisation du destin de l'humanité



1 Dieu a créé l'Univers Physique et a choisi l'humanité pour en devenir la gardienne (Faites défiler 1 Croyance 2) . **1 Dieu** veut que les humains se multiplient, explorent et colonisent l'espace extra-atmosphérique. Les gardiens gardiens de l'univers fournissent des conseils, **loi** pour l'exploration spatiale, la colonisation.



Noter! La Lune de la Terre est un sanctuaire. Pas de colonisation ! Pas de militaire ! Pas de minage ! Pas de composés à base permanente ! Chaque Province installe un module de collecte de données sur la Lune. 7 ports spatiaux sont en orbite autour de la lune. Les Rangers descendent pour entretenir les modules. Les visiteurs restent au port spatial, ne sont pas autorisés sur la surface de la lune.

Laissant la lune telle quelle. Est une compétence de survie humaine.

Avant la colonisation spatiale vient l'exploration spatiale. Chaque Province construit et met en orbite un 'Espace>Port d'exploration' (S>Xp) . . Toute exploration est initiée à partir d'un S>Xp.

Un S>Xp est également mis en quarantaine pour le trafic entrant et sortant.



L'exploration spatiale, la colonisation ont besoin de règles fournies et mises en œuvre par les 7 Provinces qui exploitent une Cour Espace>Exploration (S>XC) .



Custodian Guardian célèbre l'exploration spatiale, la colonisation avec un thème Fun Day. Célébrez avec nous ! **8.1.7. Journée de l'univers NATm**

1 DIEU attend de vos nouvelles !

Univers prière

8.1.7. Jour de l'univers NATm

chère **1 Dieu**, Créateur du plus bel Univers Votre plus humble et fidèle gardien gardien (1st nom) Merci d'avoir choisi l'humanité pour être le gardien de l'univers physique

S'engage à être le gardien de l'humanité et de la planète Terre S'engage à coloniser l'Univers, à devenir son gardien Demande de l'aide pour accomplir le destin de l'humanité Pour la gloire de **1 Dieu** et le bien de l'humanité



Cette prière est utilisée le jour de l'Univers et au besoin !



Il n'y a pas de place pour la violence dans l'exploration spatiale, la colonisation !



Droit de l'espace

La loi de l'espace est nécessaire à la survie humaine !

Le gardien gardien fournit la loi spatiale ! L'exploration spatiale, la colonisation ont besoin de règles fournies et mises en œuvre par les 7 Provinces qui gèrent une Cour Espace>Exploration (S>XC) . Règles S>XC sur S>X Lois 1, 2

S>XC (Espace>Cour d'exploration)



Un tribunal d'exploration spatiale (S>XC) doit être mis en place. Faire respecter la loi sur l'exploration spatiale et la colonisation. Les règlements S>XC sont contraignants pour toutes les Provinces !!!



Ce tribunal compte 7 juges (1 de chaque Province) , pas de jury. Le jugement se fait au scrutin secret et à la majorité. Majorité minimale 4.

Lois de l'espace intérieur (1) répondre à l'espace de la terre, la lune de la terre. Lois de l'espace extra-atmosphérique (2) répondre à l'exploration de la planète, la colonisation. Les lois spatiales sont arbitrées, administrées et appliquées par S>XC.

Toutes les instructions, décisions sont contraignantes pour toutes les personnes et entités impliquées. Toutes les instructions, les décisions sont contraignantes pour les provinces. Toute Province qui ne le fait pas est tenue responsable par les autres Provinces.



Si un **Province** enfreint la loi sur l'exploration spatiale, il est puni. Les personnes impliquées sont poursuivies. Le matériel utilisé dans le crime est confisqué et remis aux Provinces honnêtes (parts égales) .

S>X Lois 1 (Espace intérieur)



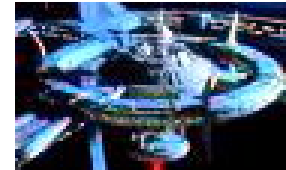
L'exploration spatiale et la colonisation ont besoin de règles (lois) qui sont confirmés et appliqués par un tribunal d'exploration spatiale (S>XC) . Lois de l'espace intérieur

(1) répondre aux besoins de la Terre Espace et de la Terre Lune.

S>X Loi sur la quarantaine



Rien ne peut être ramené sur Terre ! Tout ce qui est ramené de l'espace est mis en quarantaine sur un port d'exploration spatiale (S>Xp) . Les personnes impliquées enfreignant cette loi obtiennent, **MME R7**



S>X Loi sur les satellites



Chaque province a droit à la vie privée! Des satellites d'autres Provinces envahissent cette intimité. Les satellites étrangers dans l'espace intérieur d'une province sont confisqués, démantelés et peuvent être détruits.



S>X Loi Terre Lune



La Lune de la Terre a des limites pour l'exploitation minière, la colonisation et l'armée. Les personnes impliquées enfreignant cette loi obtiennent, **MME / R7 Province (s) impliqués dans la violation de cette loi ont fermé leur « S>Xp » pendant 70 ans. Tout le matériel utilisé en violation de cette loi est confisqué et partagé également entre les provinces honnêtes.**



S>X Lois 2 (Cosmos)

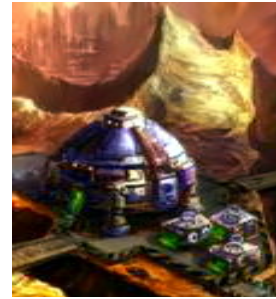


L'exploration spatiale et la colonisation ont besoin de règles (lois) qui sont confirmés et appliqués par un tribunal d'exploration spatiale (S>XC) . Lois de l'espace extra-atmosphérique (2) répondre à l'exploration et la colonisation de la planète.

S>X Loi sur l'exploration



1stXC (1st concession d'exploration) d'une planète ou d'une lune va à la Province qui construit une base humaine permanente. 1st XC donne droit à 1/7 d'une planète. **1st** le demandeur divise la planète en 7 zones égales, choisit 1 des zones. Le 2^e demandeur choisit 1 des 6 zones restantes... le 7^e demandeur obtient la dernière zone. Une fois cueillies, les zones ne peuvent pas être modifiées.



Changer de zone enfreint la 1^{ère} loi XC. Peine obligatoire : Une province coupable perd le droit à n'importe quelle zone et ne peut pas explorer la planète ou la lune pendant 70 ans. Tout l'équipement utilisé pour cette activité criminelle est confisqué et divisé également par les provinces honnêtes. Les personnes impliquées dans la commission de ce crime obtiennent, **MME R7**

S>X La loi de la lune des planètes



Une Lune des Planètes appartient à la Province que 1st construit une base habitée dessus. Il n'est pas partagé avec d'autres Provinces ! Quand une base lunaire devient sans équipage (exemple : en raison d'une négligence) toute autre Province peut s'y installer et revendiquer la Lune.



Noter ! Planètes avec plus d'une lune. La règle ci-dessus s'applique à chaque lune !

Violer la loi de la lune sur les planètes une province coupable perd le droit d'explorer la lune pendant 70 ans. Tout le matériel utilisé pour cette activité criminelle est confisqué et divisé également par les provinces honnêtes. Personnes en infraction : **MME R7**

S>X Espace intérieur et extérieur dans des lois compatibles



S>X Loi de la Terre Lune (espace intérieur) ne s'applique pas aux autres planètes lunes colonisées (Cosmos) !

S>X Lois compatibles avec l'espace intérieur et extérieur

S>X Loi sur la quarantaine (espace intérieur) s'applique à chaque planète colonisée (Cosmos) !

S>X La loi des satellites (espace intérieur) s'applique à chaque planète colonisée (Cosmos) !

