

DRK

DRK, es una fijación mecánica diseñada para la instalación de materiales aislantes o materiales impermeabilizantes sobre cubierta plana tipo Deck.

El sistema DRK esta compuesto de tornillo de doble rosca y arandela nervada de repartición.

La capacidad de taladro del tornillo sobre chapa de acero trapezoidal es de 2,0 mm.

Punta de broca reducida, Cabeza hexagonal 8mm. .

Tratamiento anticorrosivo con recubrimiento orgánico (15 Ciclos.)

Este recubrimiento se ajusta a la prueba de resistencia en cámara de niebla salina, test Kesternich, con un resultado de 1.000 horas sin mostrar ninguna capa de oxido.

Field of application industrial roof coverings, for fastening sheet plating.



Tornillo para impermeabilización en cubierta plana DRK.

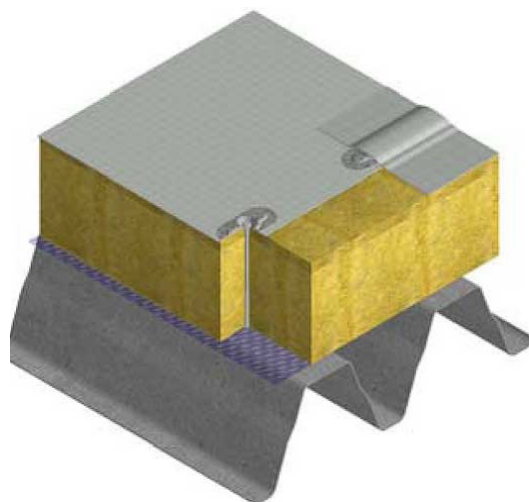
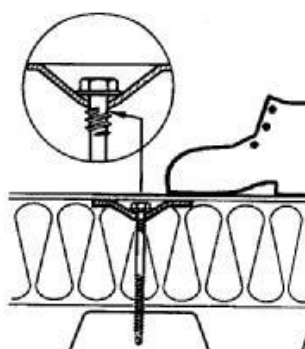


Código Item	Medida Size D x L1(mm)	Capacidad taladro Drilling capacity	Cabeza Head type	unds cartón
TDRK4860	4.8x 60	2 mm	8 mm	1.000
TDRK4870	4.8x 70	2 mm	8 mm	1.000
TDRK4880	4.8x 80	2 mm	8 mm	1.000
TDRK4890	4.8x 90	2 mm	8 mm	1.000
TDRK4810	4.8x 100	2 mm	8 mm	1.000
TDRK4812	4.8x 120	2 mm	8 mm	1.000
TDRK4814	4.8x 140	2 mm	8 mm	1.000
TDRK4816	4.8x 160	2 mm	8 mm	1.000
TDRK4818	4.8x 180	2 mm	8 mm	1.000
TDRK4820	4.8x 200	2 mm	8 mm	500
TDRK4822	4.8x 220	2 mm	8 mm	500
TDRK4826	4.8x 260	2 mm	8 mm	500
TDRK4828	4.8x 280	2 mm	8 mm	500
TDRK4830	4.8x 300	2 mm	8 mm	500

GARANTÍA FESIT



Punta SW-8
Drive SW-8





BW: Diámetro de arandela. *Diameter washer*
AF: Lado plano. *Side plane*
AW: Ancho de cabeza. *Size head*
HT: Altura de cabeza. *Height head*
UW: Grueso de arandela. *Thickness washer*
D1: Diámetro de rosca. *Diameter thread*
D2: Diámetro de cuerpo. *Diameter body*
PH: Paso de rosca. *Thread*
L2: Longitud broca. *Length thread*
Z: Longitud broca. *Length drill point*

DATOS TÉCNICOS / DATA SHEET

Medida Dx L (mm)	AF (mm)	AW (mm)	HT (mm)	UW (mm)	D1 (mm)	D2 (mm)	PH (mm)	L2 (mm)	Z(mm)
4,8	7,78-7,92	8,64	3,54-3,93	1,00-1,25	5,50-5,61	4,70-4,87	0,80	60-300	3,90-4,10

CARACTERÍSTICAS DEL TORNILLO CHARACTERISTICS

Tipo Item	Material Material	Recubrimiento Coating	Mimimo espesor. Chapa trapezoidal. Min. ThicknessSheeting	Maximo espesor. Chapa trapezoidal. Max. ThicknessSheetin
Tornillo Cabeza hexagonal 8 mm Hexagonal head screw	Acero cementado Hardened steel	Zincado blanco $\leq 5\mu\text{m}$ ISO 4042	0,75 mm	1,25 mm

CARGA / LOAD

Tracción / Tensile	Cizalladura / Shear Load	Torsión / Torque
17,2 kN	12,1 kN	17,5 Nm

CARGA A TRACCIÓN RECOMENDADA PULLOUT RECOMMENDED

DRK - Ø 4,8	ESPESOR(mm) THICKNESS		
	0,6	kN	0,4
CHAPA DC01 SHEET PLATING	0,8	kN	0,5
	1,0	kN	0,6
	MOMENTO FLEXOR		
		Nm	10,0

Los valores indicados son el resultado de pruebas de ensayo realizadas por FESIT. La carga a tracción recomendada derivan de la máxima carga aplicable incluyendo un COEFICIENTE DE SEGURIDAD $\gamma=2$.

