

## DRK

DRK, es una fijación mecánica diseñada para la instalación de materiales aislantes o materiales impermeabilizantes sobre cubierta plana tipo Deck.

El sistema DRK esta compuesto de tornillo de doble rosca y arandela nervada de repartición.

La capacidad de taladro del tornillo sobre chapa de acero trapezoidal es de 2,0 mm.

Punta de broca reducida, Cabeza hexagonal 8mm. .

Tratamiento anticorrosivo con recubrimiento orgánico (15 Ciclos.)

Este recubrimiento se ajusta a la prueba de resistencia en cámara de niebla salina, test Kesternich, con un resultado de 1.000 horas sin mostrar ninguna capa de oxido.

*Field of application industrial roof coverings, for fastening sheet plating.*



### Tornillo para impermeabilización en cubierta plana DRK.

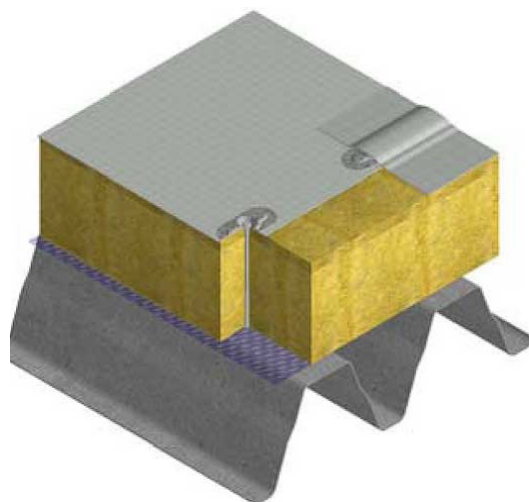
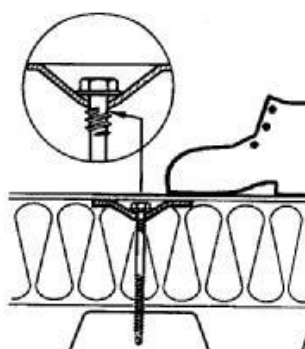


Código Item	Medida Size D x L1(mm)	Capacidad taladro Drilling capacity	Cabeza Head type	unds cartón
TDRK4860	4.8x 60	2 mm	8 mm	1.000
TDRK4870	4.8x 70	2 mm	8 mm	1.000
TDRK4880	4.8x 80	2 mm	8 mm	1.000
TDRK4890	4.8x 90	2 mm	8 mm	1.000
TDRK4810	4.8x 100	2 mm	8 mm	1.000
TDRK4812	4.8x 120	2 mm	8 mm	1.000
TDRK4814	4.8x 140	2 mm	8 mm	1.000
TDRK4816	4.8x 160	2 mm	8 mm	1.000
TDRK4818	4.8x 180	2 mm	8 mm	1.000
TDRK4820	4.8x 200	2 mm	8 mm	500
TDRK4822	4.8x 220	2 mm	8 mm	500
TDRK4826	4.8x 260	2 mm	8 mm	500
TDRK4828	4.8x 280	2 mm	8 mm	500
TDRK4830	4.8x 300	2 mm	8 mm	500

#### GARANTÍA FESIT



Punta SW-8  
Drive SW-8





**BW:** Diámetro de arandela. *Diameter washer*  
**AF:** Lado plano. *Side plane*  
**AW:** Ancho de cabeza. *Size head*  
**HT:** Altura de cabeza. *Height head*  
**UW:** Grueso de arandela. *Thickness washer*  
**D1:** Diámetro de rosca. *Diameter thread*  
**D2:** Diámetro de cuerpo. *Diameter body*  
**PH:** Paso de rosca. *Thread*  
**L2:** Longitud broca. *Length thread*  
**Z:** Longitud broca. *Length drill point*

### DATOS TÉCNICOS / DATA SHEET

Medida Dx L (mm)	AF (mm)	AW (mm)	HT (mm)	UW (mm)	D1 (mm)	D2 (mm)	PH (mm)	L2 (mm)	Z(mm)
4,8	7,78-7,92	8,64	3,54-3,93	1,00-1,25	5,50-5,61	4,70-4,87	0,80	60-300	3,90-4,10

### CARACTERÍSTICAS DEL TORNILLO CHARACTERISTICS

Tipo Item	Material Material	Recubrimiento Coating	Mimimo espesor. Chapa trapezoidal. Min. ThicknessSheeting	Maximo espesor. Chapa trapezoidal. Max. ThicknessSheetin
Tornillo Cabeza hexagonal 8 mm Hexagonal head screw	Acero cementado Hardened steel	Zincado blanco ≤5µm ISO 4042	0,75 mm	1,25 mm

### CARGA / LOAD

Tracción / Tensile	Cizalladura / Shear Load	Torsión / Torque
17,2 kN	12,1 kN	17,5 Nm

### CARGA A TRACCIÓN RECOMENDADA PULLOUT RECOMMENDED

DRK - Ø 4,8	ESPESOR(mm) THICKNESS		
	0,6	kN	0,4
CHAPA DC01 SHEET PLATING	0,8	kN	0,5
	1,0	kN	0,6
	<b>MOMENTO FLEXOR</b>		
		Nm	10,0

Los valores indicados son el resultado de pruebas de ensayo realizadas por FESIT. La carga a tracción recomendada derivan de la máxima carga aplicable incluyendo un COEFICIENTE DE SEGURIDAD  $\gamma=2$ .



# DRK

GARANTÍA FESIT

