



ciclón  
FLOW

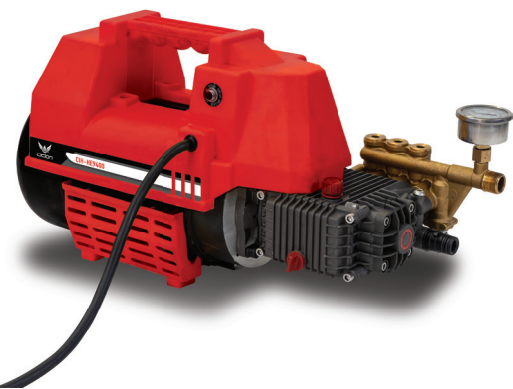




## Hidrolavadora Eléctrica

**CIC-HE9400**
**Hidrolavadora Eléctrica**
**DATOS TÉCNICOS**

Potencia:	2500W
Voltaje:	110V con motor inducción
Bomba:	Biela, aluminio y cobre
rpm:	2800
Presión máxima:	96 Bar (1400 PSI)
Presión continua:	84 Bar (1230 PSI)
Flujo máximo:	12L/min (510L/H)
Peso:	18.5 kg
Medida en cm:	35*32.5*53
Uso profesional	


**INCLUYE**  
 Manguera  
 Pistola  
 Lanza  
 Filtro

**CIC-HE10400**
**Hidrolavadora Eléctrica**
**DATOS TÉCNICOS**

Potencia:	2500W
Voltaje:	110V con motor inducción
Bomba:	Biela, aluminio y cobre
rpm:	2800
Presión máxima:	90 Bar (1305 PSI)
Presión continua:	79 Bar (1145 PSI)
Flujo máximo:	16L/min
Peso:	33.2 kg
Dimensiones cm:	54*44*68
Uso profesional	


**INCLUYE**  
 Manguera  
 Pistola  
 Lanza  
 2 Filtros  
 3 Boquillas  
 Llantas

**CIC-HE12400**
**Hidrolavadora Eléctrica**
**DATOS TÉCNICOS**

Potencia:	3700W
Voltaje:	220V con motor inducción
Bomba:	Biela con pistón cerámica
rpm:	1400
Presión máxima:	180 Bar (2610 PSI)
Presión continua:	153 Bar (2219 PSI)
Flujo máximo:	13L/min
Peso:	39 kg
Dimensiones (mm):	540*440*705
Uso industrial	


**INCLUYE**  
 Manguera 2 Filtros  
 Pistola 3 Boquillas  
 Lanza Llantas


## Hidrolavadora Eléctrica

### CIC-HG33

#### Hidrolavadora a Gasolina



#### DATOS TÉCNICOS

Cilindrada:	98cc
Bomba:	Axial
Rpm:	3600
Presión máxima:	125 Bar (1800 PSI)
Presión continua:	107 Bar (1550 PSI)
Flujo máximo:	6.8L/min
Flujo constante:	6.8L/min
Peso:	18 kg
Dimensiones (mm):	425*425*420



**INCLUYE**  
 Manguera 7.6m PVC  
 Pistola  
 Lanza  
 3 Boquillas

### CIC-HG66E

#### Hidrolavadora a Gasolina



#### DATOS TÉCNICOS

Cilindrada:	212cc
Bomba:	Axial
Rpm:	3600
Presión máxima:	186 Bar (2700 PSI)
Presión continua:	162 Bar (2400 PSI)
Flujo máximo:	8.7L/min
Flujo constante:	7.9L/min
Peso:	22 kg
Dimensiones (mm):	485*417*446



**INCLUYE**  
 Manguera 7.6m PVC  
 Pistola  
 Lanza  
 3 Boquillas  
 Llantas de 7"  
 Dispensador de detergente

### CIC-HG80P

#### Hidrolavadora a Gasolina



#### DATOS TÉCNICOS

Cilindrada:	223cc
Bomba con biela:	Triplex (cobre)
Rpm:	3600
Presión máxima:	220 Bar (3200 PSI)
Presión continua:	186 Bar (2700 PSI)
Flujo máximo:	11.35L/min
Flujo constante:	9.5L/min
Tanque detergente:	3.2L
Peso:	22 kg
Dimensiones (mm):	485*417*446



**INCLUYE**  
 Manguera 7.6m PVC  
 Pistola  
 Lanza  
 5 Boquillas  
 Llantas de 12"  
 Dispensador de detergente

### CIC-HG140P

#### Hidrolavadora a Gasolina



#### DATOS TÉCNICOS

Cilindrada:	420cc
Bomba con biela:	Triplex (cobre)
Rpm:	3600
Presión máxima:	250 Bar (3625 PSI)
Presión continua:	213 Bar (3089 PSI)
Flujo máximo:	18L/min
Peso:	22 kg
Dimensiones (mm):	485*417*446



**INCLUYE**  
 Manguera 7.6m PVC  
 Pistola  
 4 Boquillas  
 Llantas de 10"  
 neumática

## Accesorios

### Hidrolavadoras Eléctricas

### DATOS TÉCNICOS



**Modelo: CIC-PHE01**  
Pistola para CIC-HE9400  
CIC-HE10400  
CIC-HE12400



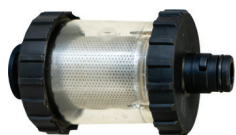
**Modelo: CIC-LHE01**  
Lanza para CIC-HE9400, CIC-HE10400 y CIC-HE12400



**Modelo: CIC-JB01**  
juego de 5 boquillas para:  
CIC-HE9400  
CIC-HE10400  
CIC-HE12400



**Modelo: CIC-MHE01**  
Manguera para  
CIC-HE9400 y CIC-HE10400



**Modelo: CIC-F01**  
filtro para:  
CIC-HE9400  
CIC-HE10400  
CIC-HE12400



**Modelo: CIC-MHE02**  
Manguera para CIC-HE12400

### Hidrolavadoras a Gasolina

### DATOS TÉCNICOS



**Modelo: CIC-PHG01**  
Pistola para CIC-HG33,  
CIC-HG66E y CIC-HG80P



**Modelo: CIC-LHG01**  
Lanza para CIC-HG33, CIC-GH66E, CIC-HG80P



**Modelo: CIC-LHG02**  
Lanza para CIC-140P



**Modelo: CIC-PHG02**  
Pistola para CIC-HG140P



**Modelo: CIC-MHG01**  
Manguera para CIC-HG33,  
CIC-GH66E y CIC-HG80P



**Modelo: CIC-JB01**  
juego de 5 boquillas para:  
CIC-HG33  
CIC-HG66E  
CIC-HG80P  
CIC-HG140P



**Modelo: CIC-MHG02**  
Manguera para CIC-HG140P