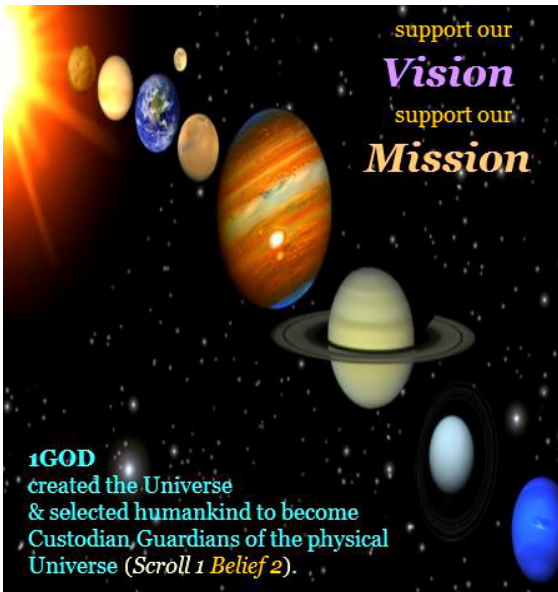




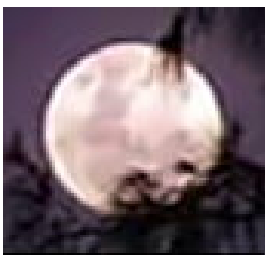
የሰው ልጅ  
እጣ ፈንታ



የጠፈር ምርምር፣ የቅኝ ግዛት የሰው ልጅ እጣ ፈንታ



1 እግዚአብሔር ፊዚካል ዩኒቨርሲቲን ፈጠረ እና የሰው ልጅ ጠባቂ እንዲሆን መርጧል( 1 እምነት 2 ሸብልል ). 1 እግዚአብሔር ሰዎች እንዲገዙ፣ እንዲያስሱ እና የውጪውን ቦታ እንዲቆጣጠሩ ይፈልጋል። የዩኒቨርሲቲ ምግዛት ጠባቂዎች መመሪያ ይሰጣሉ። ህግለቦታ ፍለጋ, ቅኝ ግዛት.



**ማስታወሻ!** የምድር ጨረቃ መቅደስ ነው። ቅኝ ግዛት የለም! ወታደር የለም! ማዕድን ማውጣት የለም! ምንም ቋሚ ውህደት የለም! እያንዳንዱ ክፍለ ሀገር በጨረቃ ላይ የመረጃ መሰብሰቢያ ሞጁል ይጭናል። 7 የጠፈር ወደቦች ጨረቃን ይዞራሉ። ሞጁሎችን ለማቆየት ጠባቂዎች ይበርራሉ። ጎብኚዎች በጠፈር ወደብ ላይ ይቆያሉ, በጨረቃ ላይ አይፈቀዱም.

እንደ ጨረቃ መተው. የሰው ልጅ የመዳን ችሎታ ነው።

ከህዋ ቅኝ ግዛት በፊት የጠፈር ምርምር ይመጣል። እያንዳንዱ ጠቅላይ ግዛት 'Space> Exploration port' ይገነባል እና ምህዋር ያደርጋል። (ኤስ>ኤክስፒ). ሁሉም አሰሳ የተጀመረው ሀኤስ> ኤክስፒ. S>Xp ለሚመጡ ትራፊክ ላሉ ሁሉ ማግለል ነው።



የጠፈር ምርምር፣ ቅኝ ግዛት ስፔስ በሚመሩ 7 ግዛቶች የሚቀርቡ እና የሚተገቡ ህጎች ያስፈልጋቸዋል።>የአሰሳ ፍርድ ቤት(ኤስ> ኤክስሲ).



ጠባቂ ጠባቂ የጠፈር ምርምርን፣ ቅኝ ግዛትን በአስደሳች ቀን ጭብጥ ያከብራል።ከእኛ ጋር ያከብሩ!**8.1.7. የአጽናፈ ሰማይ ቀንናቲም**

### 1 እግዚአብሔር ካንተ ለመስማት ይጠብቃል!

#### ዩኒቨርስላይት

8.1.7. የአጽናፈ ዓለሙ ቀን NATm

ውድ1 እግዚአብሔር እጅግ ውብ የሆነው አጽናፈ ሰማይ ፈጣሪ በጣም ትሑት ታማኝ ጠባቂህ (1 ስንት ስም) የሰው ልጅ የፊዚካል ዩኒቨርስ ጠባቂ እንዲሆን ስለመረጡ እናመሰግናለን



የሰው ልጅ እና የፕላኔቷ ምድር ጠባቂ ለመሆን ቃል ገብቷል አጽናፈ ሰማይን በቅኝ ግዛት ለመግዛት ቃል ገብቷል, የእሱ ጠባቂ በመሆን የሰው ልጅ እጣ ፈንታን ለማሟላት እርዳታ ይጠይቃል.  
ለክብር1 እግዚአብሔር እና የሰው ልጅ መልካም

ይህ ጸሎት በአጽናፈ ሰማይ ቀን እና እንደ አስፈላጊነቱ ጥቅም ላይ ይውላል!



በጠፈር ፍለጋ፣ ቅኝ ግዛት ውስጥ ለሁከት ቦታ የለም!



#### የጠፈር ህግ

ለሰው ልጅ ሕልውና የጠፈር ህግ ያስፈልጋል!

ጠባቂ ጠባቂ የጠፈር ህግን ይሰጣል! የጠፈር ምርምር፣ ቅኝ ግዛት የስፔስ>አሰሳ ፍርድ ቤት በሚያንቀሳቅሱት 7ቱ ግዛቶች የሚቀርቡ እና የሚተገቡ ህጎች ያስፈልጋቸዋል።(ኤስ>ኤክስሲ) .S>XC በ S>X ሕጎች 1፣2 ላይ ሕጎች

#### ኤስ>ኤክስሲ(ክፍተት> የአሰሳ ፍርድ ቤት)



የጠፈር ፍለጋ ፍርድ ቤት(ኤስ>ኤክስሲ)ማዘጋጀት አለበት. የጠፈር ምርምር እና የቅኝ ግዛት ህግን ለማስከበር። የኤስ>ኤክስሲ ውሳኔዎች ለሁሉም ክልሎች አስገዳጅ ናቸው !!!



ይህ ፍርድ ቤት 7 ዳኞች አሉት(ከእያንዳንዱ ክፍለ ሀገር 1)፣ ዳኝነት የለም።ፍርድ በምስጢር ድምጽ እና በአብላጫ ድምጽ ይመጣል።ቢያንስ አብላጫ 4.

የውስጥ ክፍተት ህጎች(1) ለምድር ጠፈር ፣ የምድር ጨረቃን ያሟላል። የውጪ ክፍተት ህጎች (2) ጥላኔት ፍለጋ ፣ ቅኝ ግዛትን ያስተናግዳል። የስፔስ ህጎች በS>XC የተደገፉ፣ የሚተዳደሩ እና የሚተገበሩ ናቸው።

ማንኛቸውም አቅጣጫዎች፣ ውሳኔዎች ለሁሉም ሰዎች እና አካላት አስገዳጅ ናቸው። ሁሉም አቅጣጫዎች፣ ውሳኔዎች ከአውራጃዎች ጋር የተያያዙ ናቸው። ይህን ያላደረገ ማንኛውም ክልል በሌሎች ክልሎች ተጠያቂ ነው።



ከሆነ ክፍለ ሀገር የሚቀጣውን የጠፈር ምርምር ህግ ይጥሳል። የተሳተፉት ሰዎች በህግ ይጠየቃሉ። ለወንጀሉ የሚያገለግሉ መሳሪያዎች ተወርሰው ለሃቀኛ ክልሎች ይሰጣሉ (እኩል አክሲዮኖች)።

**S>X ህጎች 1 (የውስጥ ክፍተት)**

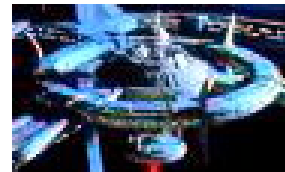


የጠፈር ምርምር እና ቅኝ ግዛት ህግ ያስፈልገዋል (ህጎች) በጠፈር ፍለጋ ፍርድ ቤት የተደገፈ እና የሚተገበር (ኤስ>ኤክስሲ). የውስጥ ክፍተት ህጎች (1) ለምድር ጠፈር እና የምድር ጨረቃን ያሟላል።

**ኤስ> ኤክስ የኳራንቲን ህግ**



ምንም ነገር ወደ ምድር መመለስ አይቻልም! ከስፔስ የተመለሰ ሁሉም ነገር በህዋ ኤክስፕሎረር ወደብ ላይ ተገልጿል። (ኤስ> ኤክስፒ). ይህንን ህግ በመጣስ የተሳተፉ ሰዎች እ.ኤ.አ. **ወይዘሪት R7**



**ኤስ> ኤክስ የሳተላይት ህግ**



ማንኛውም ክፍለ ሀገር የግላዊነት መብት አለው! ከሌሎች ግዛቶች የመጡ ሳተላይቶች ይህንን ግላዊነት ወረሩ። በክፍለ ሀገሩ ውስጥ ያሉ የውጭ ሳተላይቶች ተወርሰዋል እና ሊወድሙ ይችላሉ።



**ኤስ> ኤክስ የምድር ጨረቃ ህግ**



የምድር ጨረቃ ለማድን ማውጣት፣ ቅኝ ግዛት እና ወታደራዊ ገደብ አለው። ይህንን ህግ በመጣስ የተሳተፉ ሰዎች ያገኛሉ **ወይዘሪት/R7** ክፍለ ሀገር (ዎች) ይህን ህግ በመጣስ የተሳተፉት 'S>Xp' ለ70 አመታት ተዘግቷል። ይህንን ህግ ለመጣስ የሚያገለግሉ መሳሪያዎች በሙሉ ተወርሰው በቅን አውራጃዎች እኩል የተከፋፈሉ ናቸው።



**S>X ህጎች 2 (ከክልላችን ውጪ)**



የጠፈር ምርምር እና ቅኝ ግዛት ህግ ያስፈልገዋል (ህጎች) በጠፈር ፍለጋ ፍርድ ቤት የተደገፈ እና የሚተገበር (ኤስ>ኤክስሲ). የውጪ ክፍተት ህጎች (2) ጥላኔትን ፍለጋ እና ቅኝ ግዛትን ማስተናገድ።



### ኤስ> ኤክስየአሰሳ ህግ



1<sup>ሴንት</sup>ኤክስሲ(1<sup>ሴንት</sup>የይገባኛል ጥያቄ)የፕላኔቷ ወይም የጨረቃ ሰው ቋሚ የሰው መሠረት ወደሚገነባው ግዛት ይሄዳል።1<sup>ሴንት</sup>XC የአንድ ፕላኔት 1/7 መብት አለው።1<sup>ሴንት</sup>የይገባኛል ጥያቄ አቅራቢው ፕላኔቷን በ 7 እኩል ቦታዎች ይከፍላል, ከአካባቢው 1 ይመርጣል. 2ኛ ጠያቂ ከቀሪዎቹ 6 ቦታዎች 1 ይመርጣል... 7ኛ ጠያቂ የመጨረሻውን ቦታ ያገኛል። ከተመረጡ በኋላ ቦታዎችን መቀየር አይቻልም.



አካባቢዎችን መቀየር 1ኛ XC ህግን መጣስ ነው።የግዴታ ዓረፍተ ነገር፡ ጥፋተኛ ጠቅላይ ግዛት የየትኛውም አካባቢ መብቱን ስለሚያጣ ለ70 ዓመታት ፕላኔቷን ወይም ጨረቃን ማሰስ አይችልም። ለዚህ የወንጀል ተግባር የሚያገለግሉ መሳሪያዎች በሙሉ ተወርሰው በቅን አውራጃዎች እኩል ተከፋፍለዋል።በዚህ ወንጀል የተሳተፉ ሰዎች ያገኛሉ**ወይዘሪትR7**

### ኤስ> ኤክስየፕላኔቶች የጨረቃ ህግ



የፕላኔቶች ጨረቃ የግዛቱ ነው 1<sup>ሴንት</sup> በእሱ ላይ ሰው ሰራሽ መሠረት ይገነባል.ከሌሎች ክልሎች ጋር አልተጋራም!የጨረቃ መሰረት ሰው አልባ በሚሆንበት ጊዜ(ለምሳሌ በቸልተኝነት ምክንያት)ሌላ ማንኛውም ክፍለ ሀገር ገብቶ ጨረቃን ሊጠይቅ ይችላል።



**ማስታወሻ !**ከ1 ጨረቃ በላይ ያላቸው ፕላኔቶች።ከላይ ያለው ህግ ለእያንዳንዱ ጨረቃ ይሠራል!

የፕላኔቶችን የጨረቃ ህግ መጣስ ጥፋተኛ ግዛት ጨረቃን ለ70 አመታት የመመርመር መብቱን አጣ።ለዚህ የወንጀል ተግባር የሚያገለግሉ መሳሪያዎች በሙሉ ተወርሰው በቅን አውራጃዎች እኩል ተከፋፍለዋል።የሚጣሱ ሰዎች፡-**ወይዘሪትR7**

### ኤስ> ኤክስውስጣዊ እና ውጫዊ ክፍተት በተኳሃኝ ህጎች



ኤስ> ኤክስየምድር ጨረቃ ህግ(የውስጥ ክፍተት)ሌሎች በቅኝ ግዛት ስር ባሉ የፕላኔቶች ጨረቃዎች ላይ አይተገበርም(ከክልላችን ውጪ)!

### ኤስ> ኤክስየውስጥ እና የውጫኛው ክፍተት ተኳሃኝ ህጎች

ኤስ> ኤክስየኳራንቲን ህግ(የውስጥ ክፍተት)በሁሉም ቅኝ ግዛት ስር ባሉ ፕላኔቶች ላይ ይተገበራል።(ከክልላችን ውጪ)!

ኤስ> ኤክስየሳተላይት ህግ(የውስጥ ክፍተት)በሁሉም ቅኝ ግዛት ስር ባሉ ፕላኔቶች ላይ ይተገበራል።(ከክልላችን ውጪ)!

