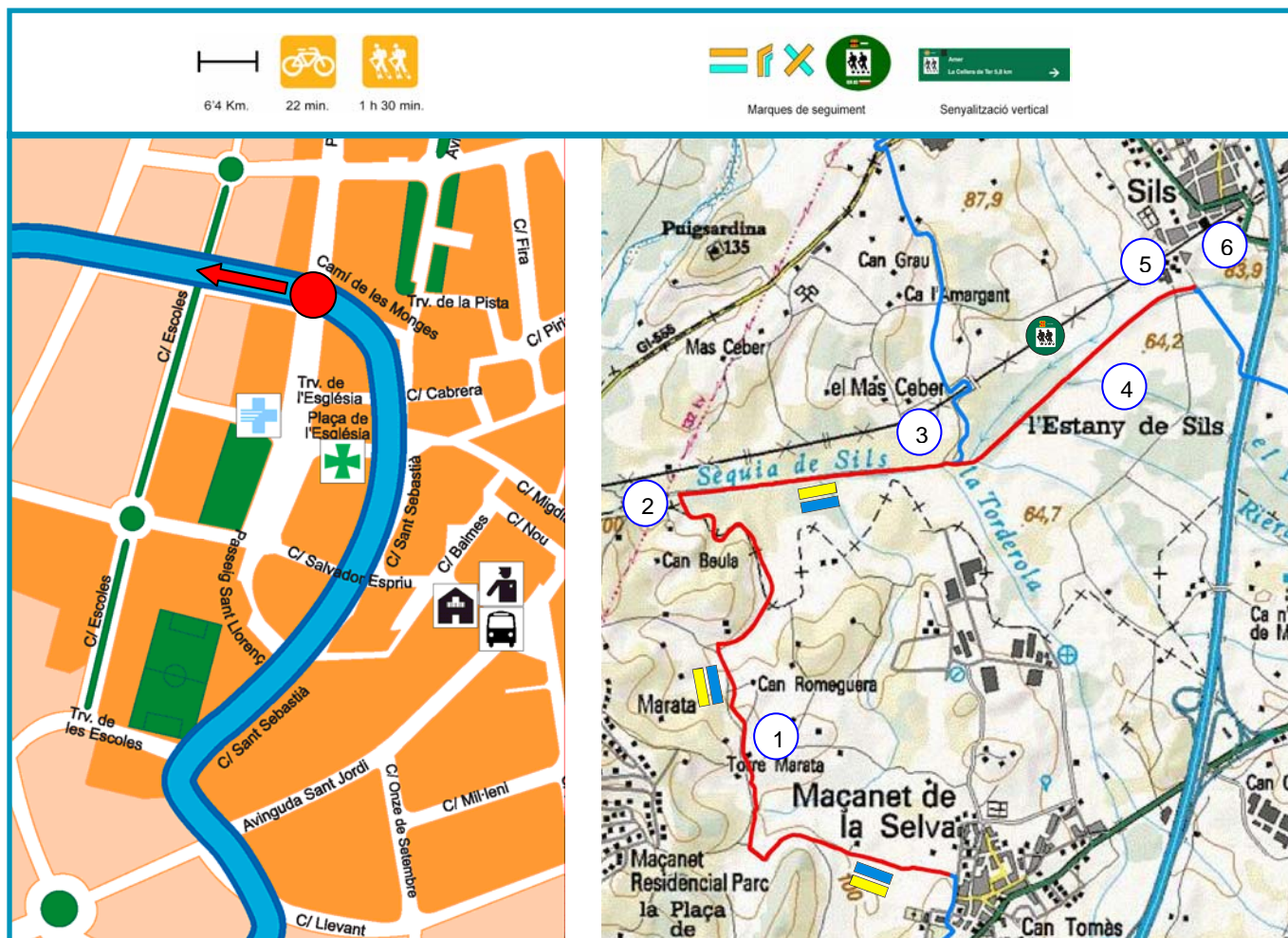


Maçanet de la Selva – Sils: “L'estany de la plana”



Deixant el cotxe al passeig de Sant Llorenç, proper a la zona esportiva i al Centre d'Atenció Primària, caminarem en direcció nord tot seguint les marques blaves i grogues de la Via Augusta. Molt aviat hauréu d'agafar una pista forestal a mà esquerra que porta cap a la **torre de Marata (1)**, que podrem veure al fons, aproximadament a uns 1.600 m. La torre de Marata és una fortificació emmurallada del s. XIII, molt coneguda al territori i de propietat privada.

A la torre de Marata trobareu indicacions verticals per arribar a l'Estany de Sils. Cal que agafem aquesta direcció, també seguint les marques de la Via Augusta, fins que arribem a la **sèquia de Sils**

(3), important obra hidràulica pensada per drenar les aigües de l'estany i que n'ha condicionat el paisatge actual. En aquest punt hem de girar a la dreta, seguint les mateixes marques de pintura, tot i que si ens desviem a escassos 100 m a mà esquerra (seguint la sèquia aigües avall) podrem visitar el **pont del Dimoni (2)**, l'entrada a l'infern segons les llegendes locals.



Tot el tram final de l'itinerari discorre paral·lel a la sèquia dins dels terrenys de l'**Estany de Sils (4)**, espai d'interès natural i reconeguda zona humida d'interès per l'avifauna.



Caldrà que estiguem ben atents a la senyalització, ja que arribarà un moment en què les marques de la Via Augusta abandonen la sèquia seguint la mateixa pista. En aquest punt, on trobarem un senyal vertical, caldrà que prenguem la direcció cap a la dreta, que diu Sils, la qual segueix sempre en paral·lel a la sèquia fins al mateix poble de Sils. Tot entrant a Sils trobarem l'església de **Santa Maria de Sils (5)** i l'estació de ferrocarril **(6)**.

