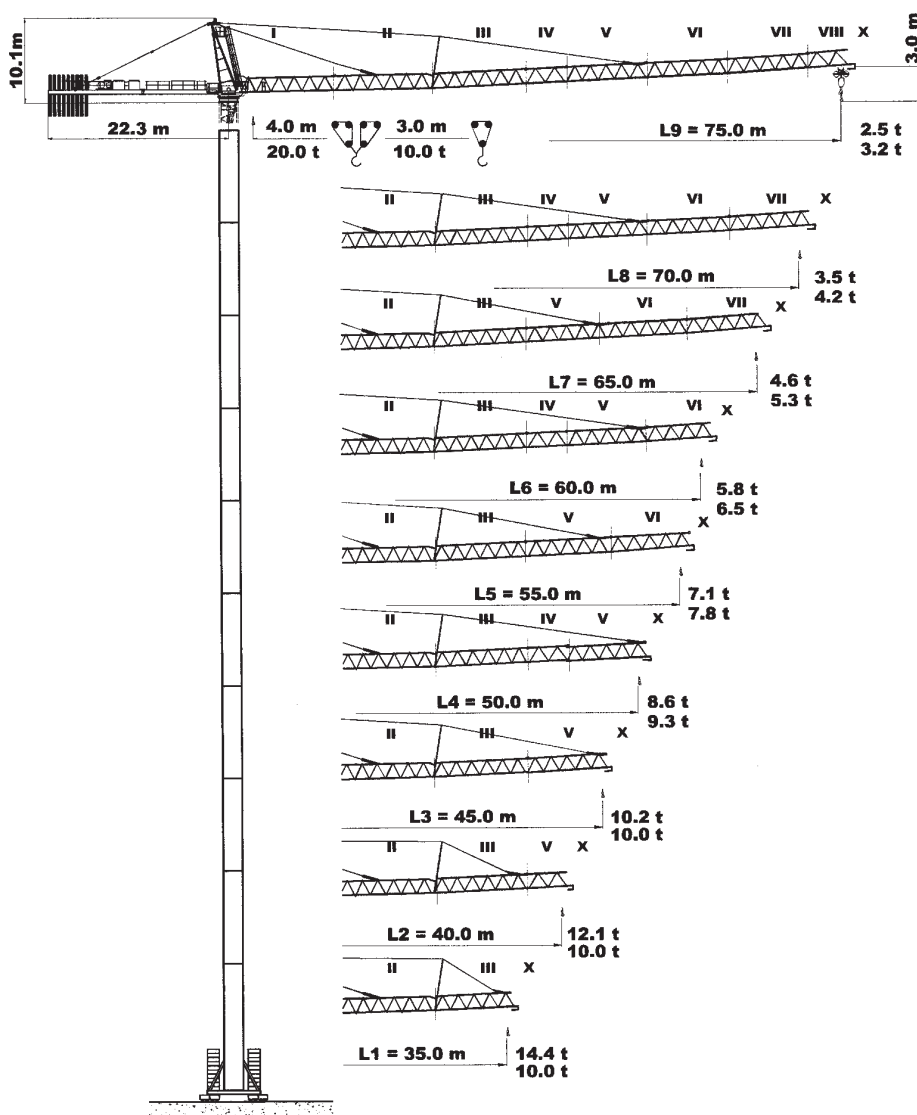


**Tower Crane**  
**Gru a torre • Grue à tour**  
**Turmdrehkran • Grua torre**



# SK 415 - 20



**DIN / FEM**  
**1.001 A3**

**THE ULTIMATE CRANE™**

Dati illustrativi non impegnativi  
 Con riserva di modifica senza preavviso

Specifications and data not binding  
 Subject to modification without notice

Données techniques seulement indicatives  
 Modifications réservées sans préavis

Angaben und Beschreibung unverbindlich  
 Änderungen vorbehalten ohne weitere Mitteilung

Dibuyos y datos sin compromiso  
 Modificaciones reservadas sin preaviso

UTE.DOC. REV.2000/1



# SK 415 - 20

Load Diagram



Courbes de charges



Curvas de cargas



Diagramma di portata



Lastkurven



## Ausladung und Tragfähigkeit • Radius and capacity • Portée et charge

SK 415 - 20																
				m	20	25	30	35	40	45	50	55	60	65	70	75
L 9	10,0 t	- 31,6 m	t	10,0	10,0	10,0	8,9	7,6	6,5	5,7	5,0	4,4	3,9	3,5	3,2	
	20,0 t	- 17,6 m	t	17,0	12,9	10,2	8,3	6,9	5,9	5,0	4,3	3,7	3,2	2,8	2,5	
L 8	10,0 t	- 35,6 m	t	10,0	10,0	10,0	10,0	8,7	7,5	6,6	5,8	5,2	4,7	4,2		
	20,0 t	- 19,4 m	t	19,2	14,6	11,7	9,6	8,0	6,8	5,9	5,1	4,4	3,9	3,5		
L 7	10,0 t	- 39,2 m	t	10,0	10,0	10,0	10,0	9,8	8,5	7,4	6,6	5,9	5,3			
	20,0 t	- 21,2 m	t	20,0	16,3	13,0	10,7	9,0	7,7	6,7	5,8	5,1	4,6			
L 6	10,0 t	- 42,4 m	t	10,0	10,0	10,0	10,0	10,0	9,3	8,2	7,3	6,5				
	20,0 t	- 22,7 m	t	20,0	17,7	14,2	11,7	9,9	8,5	7,3	6,6	5,8				
L 5	10,0 t	- 45,0 m	t	10,0	10,0	10,0	10,0	10,0	10,0	8,8	7,8					
	20,0 t	- 24,0 m	t	20,0	18,8	15,1	12,5	10,6	9,1	7,9	7,1					
L 4	10,0 t	- 47,3 m	t	10,0	10,0	10,0	10,0	10,0	10,0	9,3						
	20,0 t	- 25,1 m	t	20,0	20,0	16,0	13,2	11,2	9,6	8,6						
L 3	10,0 t	- 45,0 m	t	10,0	10,0	10,0	10,0	10,0	10,0	10,0						
	20,0 t	- 25,6 m	t	20,0	20,0	16,4	13,6	11,5	10,2							
L 2	10,0 t	- 40,0 m	t	10,0	10,0	10,0	10,0	10,0	10,0							
	20,0 t	- 26,0 m	t	20,0	20,0	16,6	13,8	12,1								
L 1	10,0 t	- 35,0 m	t	10,0	10,0	10,0	10,0									
	20,0 t	- 26,1 m	t	20,0	20,0	16,7	14,4									

4-falls: radius - 1 m



4 brins: portée - 1 m



Doble reenvio: alcance - 1 m



Tiro in IV: sbraccio - 1 m



4-strang: Ausladung - 1 m



## Ballastierung • Ballast • Lest Version E

Kletterstulpe abgelassen  
Lower climbing cage after erection  
Baissez la cage télescopique après montage

HH (m)	15.5	21.4	27.3	33.2	39.1	45.0	50.9	56.8	62.7	68.6
Zentralballast <b>BZ</b> Central ballast block <b>BZ</b> Lest de base <b>BZ</b>	79.2	79.2	79.2	79.2	79.2	79.2	79.2	92.4	92.4	105.6
(t)	12 x 6.6	12 x 6.6	12 x 6.6	12 x 6.6	12 x 6.6	12 x 6.6	12 x 6.6	14 x 6.6	14 x 6.6	16 x 6.6

## Version F

HH (m)	15.5	21.4	27.3	33.2	39.1	45.0	50.9	56.8	62.7	68.6
Zentralballast <b>BZ</b> Central ballast block <b>BZ</b> Lest de base <b>BZ</b>	79.2	79.2	79.2	79.2	79.2	79.2	79.2	79.2	92.4	105.6
(t)	8 x 6.6	8 x 6.6	8 x 6.6	8 x 6.6	8 x 6.6	8 x 6.6	8 x 6.6	8 x 6.6	10 x 6.6	12 x 6.6
Fundamentballast <b>BF</b> Foundation block <b>BF</b> Bloc de fondation <b>BF</b>	4 x 6.6	4 x 6.6	4 x 6.6	4 x 6.6	4 x 6.6	4 x 6.6	4 x 6.6	4 x 6.6	4 x 6.6	4 x 6.6

## Gegengewichtsballast • Counterweight • Contrepoids

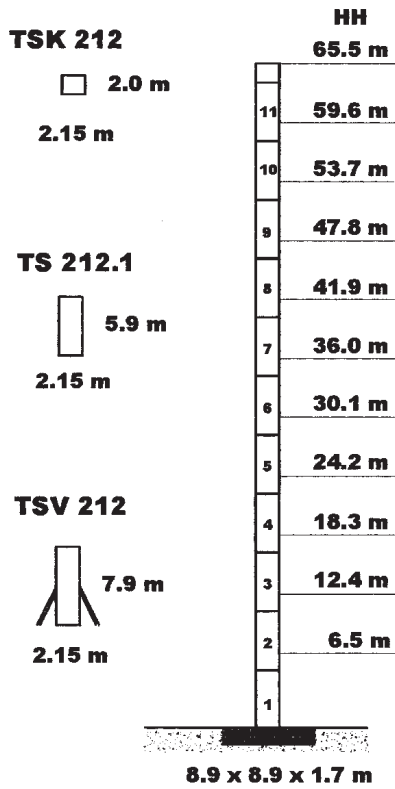
Ausleger / Jib / Flèche	L1	L2	L3	L4	L5	L6	L7	L8	L9
Gegengewicht <b>BG</b> Counterweight <b>BG</b> Contrepoids <b>BG</b>	18.60	18.60	21.70	21.70	21.70	24.80	24.80	24.80	24.80
(t)	6 x 3.10	6 x 3.10	7 x 3.10	7 x 3.10	7 x 3.10	8 x 3.10	8 x 3.10	8 x 3.10	8 x 3.10



# SK 415 - 20

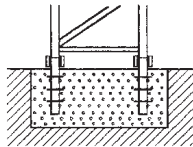
Tower	<b>GB</b>	Tour	<b>F</b>	Mástil	<b>E</b>
Torre	<b>I</b>	Turm	<b>D</b>		

Version: **A**

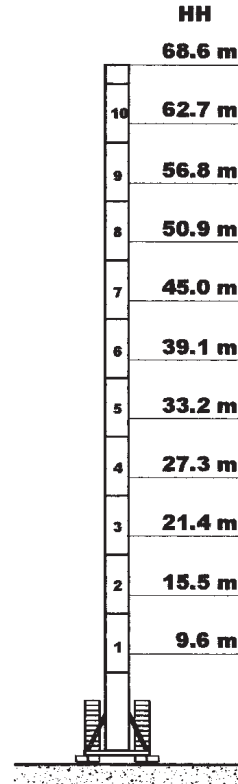


● in Betrieb / in operation / en service  
 ■ außer Betrieb / out of operation / sans service

**FF 212**

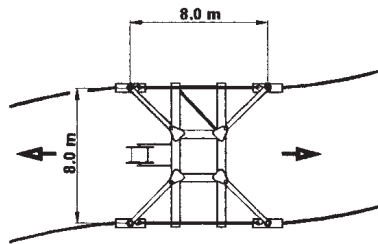


Version: **E**

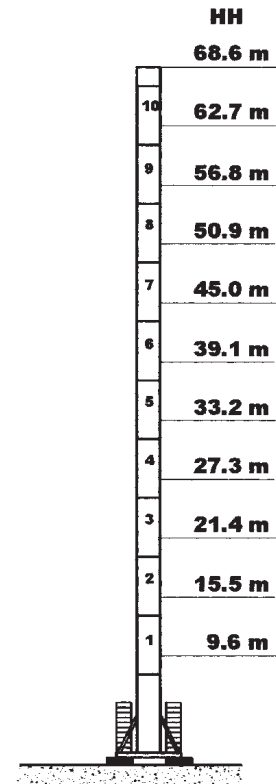


y	●	■
	1121 kNm	1099 kNm

**UF 821**

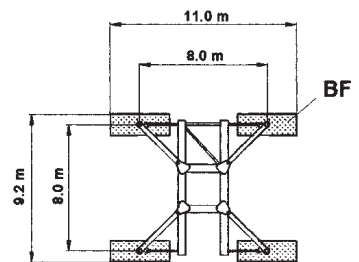


Version: **F**

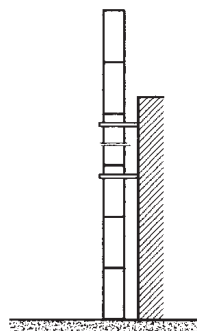


y	●	■
	1099 kNm	1113 kNm

**U 821**



Version: **D**



Version: **B**



Auf Anfrage  
 On request  
 Sur demande



# SK 415 - 20

Mechanisms  
Meccanismi



Mécanismes  
Antriebe



Mecanismos



FU 9-200/4		$v = 0 \rightarrow 77 \text{ m/min.}$		1 x 9.0 kW	400 V / 50 Hz / 3 ph				
SR 10-190/4		$v = 0 \rightarrow 25 \text{ m/min.}$		4 x 7.5 kW					
K WB 120/4		$v = 0 \rightarrow 0.75 \text{ min}^{-1}$	L1 - L5 L6 - L9	2 x 100 Nm 3 x 100 Nm					
440 m - (> 440 m )					250 A / 70 mm <sup>2</sup>				
Type SR WB 66- 100/4F  66.0 kW			$\rightarrow 130 \text{ m/min}$	2 500 kg		$\rightarrow 65 \text{ m/min}$	5 000 kg	<b>Motorenleistung ges.</b> Total motor output Puissance moteur ohne/without/sans SR 10-190/4 <b>Anschlußleistung</b> Connected power Puissance installée	
			$\rightarrow 82 \text{ m/min}$	4 200 kg		$\rightarrow 41 \text{ m/min}$	8 400 kg		~ 95 kW
			$\rightarrow 53 \text{ m/min}$	7 100 kg		$\rightarrow 26 \text{ m/min}$	14 200 kg		200 kVA
			$\rightarrow 33 \text{ m/min}$	10 000 kg		$\rightarrow 16 \text{ m/min}$	20 000 kg		200 kVA
					300 A / 95 mm <sup>2</sup>				
Type SR WB 102- 100/4F  102.0 kW			$\rightarrow 160 \text{ m/min}$	2 800 kg		$\rightarrow 80 \text{ m/min}$	5 600 kg	<b>Motorenleistung ges.</b> Total motor output Puissance moteur ohne/without/sans SR 10-190/4 <b>Anschlußleistung</b> Connected power Puissance installée	
			$\rightarrow 100 \text{ m/min}$	4 800 kg		$\rightarrow 50 \text{ m/min}$	9 600 kg		~ 130 kW
			$\rightarrow 63 \text{ m/min}$	8 000 kg		$\rightarrow 31 \text{ m/min}$	16 000 kg		245 kVA
			$\rightarrow 40 \text{ m/min}$	10 000 kg		$\rightarrow 20 \text{ m/min}$	20 000 kg		245 kVA

Consult us Consultateci Nous consulter Consultarnos Auf Anfrage



**Terex Peiner GmbH**

A Terex Company

Gottbillstr. 1-7 54294 Trier Germany  
Tel. +49 (651) 8100 8-0 - Telefax +49 (651) 87640

Internet e-mail: info@terex-peiner.de  
Internet home page: http://www.terex-peiner.de

[www.terex-cranes.com](http://www.terex-cranes.com)