



## SHUN và xấu hổ

# TREE - Phá hoại



Đến lúc để ' **Lưu Trees** 'Kết thúc Tree thảm sát! TIẾT KIỆM Cây Dừng đọc in: Báo, tạp chí, sách, thư rác, ghi nhớ, ..

Một cây là một loại cây lâu năm. Có rễ, thân cây hoặc thân cây có hoặc không có lá. Cây thường mọc thành từng nhóm, với thảm thực vật khác tạo ra một rừng. của rừng cung cấp môi trường sống cho sinh vật cực nhỏ đến lớn.

Cây giảm xói mòn, khí hậu ôn hòa. Họ loại bỏ carbon dioxide từ không khí và lưu trữ nó trong các mô của họ. Họ có một vai trò trong việc duy trì đa dạng sinh học và hệ sinh thái cân bằng. Cây cung cấp bóng râm, gỗ xây dựng, đồ nội thất ...

Có 2 loại rừng chính. Các Taiga phía bắc nhiệt đới của ung thư. rừng mưa nhiệt đới giữa chí tuyến và Tropic of Capricorn. phá rừng là để kết thúc. Lý do cho sự hủy diệt không phải là điều quan trọng. Việc tiêu hủy là điều quan trọng.

Rừng hiện đặc biệt là Taiga và rừng mưa nhiệt đới đang được bảo tồn. Những khu rừng là rất cần thiết cho con người hạnh phúc, sự sống còn. Các quốc gia có chủ quyền đối với các khu rừng cần phải bảo vệ những khu rừng. Thất bại trong việc làm như vậy kết quả trong trách nhiệm và thay thế của Chính phủ. Nếu điều này không Nước thua nó soverngoại quốc quyền đối với rừng. Cộng đồng quốc tế tiếp quản.

rừng mưa nhiệt đới là môi trường sống sinh học đa dạng nhất. rừng mưa nhiệt đới là những lá phổi của hành tinh chúng ta, Trái đất. Rõ ràng cắt, đốt để tăng đất cho nông nghiệp là một mối đe dọa cho một bầu không khí lành mạnh. Một mối đe dọa cho cây là nghi lễ tôn giáo.

Một số rừng được thay thế bằng cây loài duy nhất. Đây phá hủy sự đa dạng sinh học. Kitô hữu thay thế đa dạng sinh học với các cây loài đơn (Cây thông Noel) . Họ chặt cây để ăn mừng sinh nhật của một messiah giả chết.

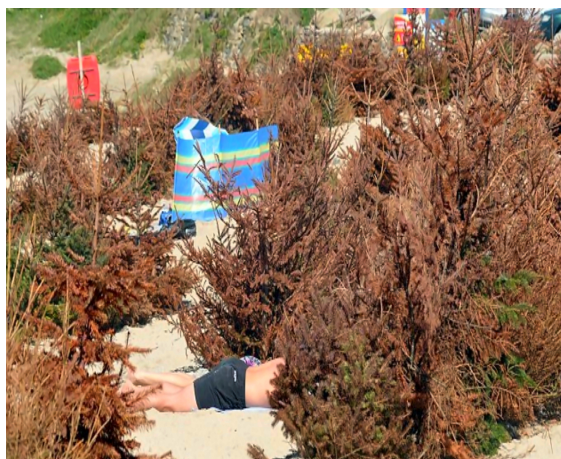
## Kitô hữu đốn 200 triệu Fir, Pine, Spruce một năm trong một phá hoại orgy Tree!

Kitô hữu là một tập hợp của ngoại giáo-giáo phái. Kitô hữu liên tục lạm dụng **1 GOD** sáng tạo. **Cố ý họ đặt ra để phá hoại Planet. lãng nhục 1 GOD. Kết thúc này!**

**Lý lịch:** Cơ Đốc Nhân kỷ niệm sinh nhật của một messiah giả bằng cách đặt một cây trong nhà, văn phòng ... Họ cung cấp cho mỗi lô khác quà. Cây, nhà, cao ốc bên ngoài được trang trí bằng đèn điện.

Đối với lễ kỷ niệm 200 triệu này Fir, Pine và Spruce bị băm nhỏ xuống mỗi năm. Thêm 50 triệu cây được băm nhỏ xuống để đóng gói và gói mỗi năm. ? tấn than được đốt cho lạ mắt điện chiếu sáng. Tỷ bằng tiền được chi tiêu cho, Rượu (uống say) , Mua rác vô dụng, thuốc, thực phẩm không lành mạnh, trò chơi bạo lực và giải trí. **Tăng trong bạo lực (Assault, phá hoại, giết người, hãm hiếp ..) , Tăng trong cờ bạc, lừa đảo, trộm cắp, ...**

Cây khô ký để trở thành rác. Bao bì được loại bỏ để thêm vào thùng rác. **Hội đồng đang chạy ra khỏi bãi rác cho núi rác nguy cơ sức khỏe.**



Các Junk vô dụng kết thúc trong hộp. **Họ lộn xộn lên gác xép, nhà để xe, phòng .. tích trữ này Junk dẫn đến muốn ngôi nhà lớn hơn.**

## phải làm

Dừng Christian Tree Phá hoại.  
Kitô hữu dạy trách nhiệm môi trường. **Trồng cây.**



Shun Christian cách. **Giữ trách nhiệm Kitô hữu. Tái giáo dục họ.**

Dừng Giáng thương mại hóa. Dừng tiếp thị bán rượu, hút thuốc lá, thực phẩm không lành mạnh, trò chơi bạo lực và giải trí Junk vô dụng. Hủy Giáng sinh.

Dừng tạo quá nhiều rác. Giữ người chịu trách nhiệm, để tạo quá nhiều rác. Hãy tiết kiệm về rác thải.

Giảm sử dụng năng lượng. Không sử dụng ánh sáng không cần thiết. Giảm nhiệt làm mát bằng cách mặc quần áo bảo hộ.

Dừng đốt gỗ! Barbeque, lửa trại, firepits, lò sưởi, nhà nấu ăn, sưởi ấm trong nhà, động cơ hơi nước, .. Thay thế bằng điện!



Dừng đốt than! Thay than với năng lượng không gây ô nhiễm (Thủy điện, năng lượng mặt trời, gió, sóng) . không hạt nhân • !!!

Người giám hộ người giám hộ chào mừng Trees!

Cây là rất cần thiết cho sự sống còn của chúng tôi, hạnh phúc. Hãy là một cây giám sát.  
Trồng một cây. Tham gia với chúng tôi!

### 13.3.7. Cây ngày lễ kỷ niệm

CG Kalender

Một tập hợp gia đình xung quanh một cây nhân tạo lâu dài. Đã được trang trí, ca hát, được vui vẻ, yêu thương, tạo cho mỗi món quà khác

(Tree-trái cây duy nhất) sau đó chia sẻ một bữa ăn. Cây nghi lễ là cho đến ngày đầu năm mới. Nó được lưu giữ cho đến năm sau.

**Không khoan nhượng để phá hủy rừng! ! !**

