

DIN 6914 HV 10.9

Alta resistencia

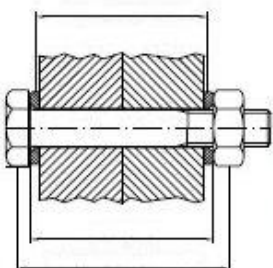
Perno de estructuras de alta resistencia DIN 6914, con recubrimiento zincado.

Bajo pedido se suministra con recubrimiento DACROMET.



DACROMET®

Longitud de tornillo según espesor de pieza a fijar.



Todos los elementos del tornillo de fijación deben provenir de un solo fabricante. Lubricación adicional de pernos, tuercas y arandelas cambian la resistencia a la compresión y conduce a errores de montaje. □ El tornillo se suministra listo para su instalación, las tuercas galvanizadas están lubricadas con grasa de molibdeno.



Producto certificado
Norma UNE-EN 14399



Tornillo DIN 6914 HV 10.9

L (mm)	M-12	M-16	M-20	M-22	M-24	M-27	M-30	M-36
	min -max	min -max	min -max	min -max	min -max	min -max	min -max	min -max
30	11-16							
35	16-21	12-17						
40	21-26	17-22	13-18					
45	26-31	22-27	18-23					
50	31-36	27-32	23-28	22-27	19-24			
55	36-41	32-37	28-33	27-32	24-29			
60	41-46	37-42	33-38	32-37	29-34	26-31		
65	46-51	42-47	38-43	37-42	34-39	31-36		
70	51-56	47-52	43-48	42-47	39-44	36-41	34-39	
75	56-61	52-57	48-53	47-52	44-49	41-46	39-44	
80	61-66	57-62	53-58	52-57	49-54	46-51	44-59	
85	66-71	62-67	58-63	57-62	54-59	51-56	49-54	43-48
90	71-76	67-72	63-68	62-67	59-64	56-61	54-59	48-53
95	76-81	72-77	68-73	67-72	64-69	61-66	59-64	53-58
100	81-86	77-82	73-78	72-77	69-74	66-71	64-69	58-63
105	86-91	82-87	78-83	77-82	74-79	71-76	69-74	63-68
110	91-96	87-92	83-88	82-87	79-84	76-81	74-79	68-73
115	96-101	92-97	88-93	87-92	84-89	81-86	79-84	73-78
120	101-106	97-102	93-98	92-97	89-94	86-91	84-89	78-83
125		102-107	98-103	97-102	94-99	91-96	89-94	83-88
130		107-112	103-108	102-107	99-104	96-101	94-99	88-93
135		112-117	108-113	107-112	104-109	101-106	99-104	93-98
140		117-122	113-118	112-117	109-114	106-111	104-109	98-103
145		122-127	118-123	117-122	114-119	111-116	109-114	103-108
150		127-132	123-128	122-127	119-124	116-121	114-119	108-113
155		132-137	128-133	127-132	124-129	121-126	119-124	113-118
160		137-142	133-138	132-137	129-134	126-131	124-129	118-123
165		142-147	138-143	137-142	134-139	131-136	129-134	123-128
170		147-152	143-148	142-147	139-144	136-141	134-139	128-133
175		152-157	148-153	147-152	144-149	141-146	139-144	133-138
180		157-162	153-158	152-157	149-154	146-151	144-149	138-143
185		162-166	158-162	157-161	154-159	151-156	149-154	143-148
190		167-171	163-167	162-166	159-164	156-161	154-159	148-153
195		172-176	168-172	167-171	164-169	161-166	159-164	153-156
200		177-181	173-177	172-176	169-174	166-171	164-169	158-163
210		187-186	183-182	182-181	179-179	176-176	174-174	168-168
220		197-201	183-197	192-196	189-194	186-191	184-189	178-183
230			203-207	202-206	199-204	196-201	194-199	188-193
240			213-217	212-216	209-214	206-211	204-209	198-203
250			223-227	222-226	219-224	216-221	214-219	208-213
260			233-237	232-236	229-233	226-230	224-228	218-222

DIN 6914 HV 10.9

Alta resistencia

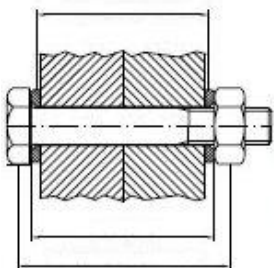
Perno de estructuras de alta resistencia DIN 6914, con recubrimiento pavonado en color negro.

Bajo pedido se suministra con recubrimiento DACROMET.

PRODUCTO BAJO PEDIDO



Longitud de tornillo según espesor de pieza a fijar.



Todos los elementos del tornillo de fijación deben provenir de un solo fabricante. lubricación adicional de pernos, tuercas y arandelas cambian la resistencia a la compresión y conduce a errores de montaje. □

El tornillo se suministra listo para su instalación, las tuercas galvanizadas están lubricadas con grasa de molibdeno.



Producto certificado
Norma UNE-EN 14399



Fesit
FIJACIONES ESPECIALES



Tornillo DIN 6914 HV 10.9

L (mm)	M-12		M-16		M-20		M-22		M-24		M-27		M-30		M-36	
	min	-max	min	-max	min	-max	min	-max	min	-max	min	-max	min	-max	min	-max
30	11-16															
35	16-21		12-17													
40	21-26		17-22		13-18											
45	26-31		22-27		18-23											
50	31-36		27-32		23-28		22-27		19-24							
55	36-41		32-37		28-33		27-32		24-29							
60	41-46		37-42		33-38		32-37		29-34		26-31					
65	46-51		42-47		38-43		37-42		34-39		31-36					
70	51-56		47-52		43-48		42-47		39-44		36-41		34-39			
75	56-61		52-57		48-53		47-52		44-49		41-46		39-44			
80	61-66		57-62		53-58		52-57		49-54		46-51		44-59			
85	66-71		62-67		58-63		57-62		54-59		51-56		49-54		43-48	
90	71-76		67-72		63-68		62-67		59-64		56-61		54-59		48-53	
95	76-81		72-77		68-73		67-72		64-69		61-66		59-64		53-58	
100	81-86		77-82		73-78		72-77		69-74		66-71		64-69		58-63	
105	86-91		82-87		78-83		77-82		74-79		71-76		69-74		63-68	
110	91-96		87-92		83-88		82-87		79-84		76-81		74-79		68-73	
115	96-101		92-97		88-93		87-92		84-89		81-86		79-84		73-78	
120	101-106		97-102		93-98		92-97		89-94		86-91		84-89		78-83	
125			102-107		98-103		97-102		94-99		91-96		89-94		83-88	
130			107-112		103-108		102-107		99-104		96-101		94-99		88-93	
135			112-117		108-113		107-112		104-109		101-106		99-104		93-98	
140			117-122		113-118		112-117		109-114		106-111		104-109		98-103	
145			122-127		118-123		117-122		114-119		111-116		109-114		103-108	
150			127-132		123-128		122-127		119-124		116-121		114-119		108-113	
155			132-137		128-133		127-132		124-129		121-126		119-124		113-118	
160			137-142		133-138		132-137		129-134		126-131		124-129		118-123	
165			142-147		138-143		137-142		134-139		131-136		129-134		123-128	
170			147-152		143-148		142-147		139-144		136-141		134-139		128-133	
175			152-157		148-153		147-152		144-149		141-146		139-144		133-138	
180			157-162		153-158		152-157		149-154		146-151		144-149		138-143	
185			162-166		158-162		157-161		154-159		151-156		149-154		143-148	
190			167-171		163-167		162-166		159-164		156-161		154-159		148-153	
195			172-176		168-172		167-171		164-169		161-166		159-164		153-156	
200			177-181		173-177		172-176		169-174		166-171		164-169		158-163	
210			187-186		183-182		182-181		179-179		176-176		174-174		168-168	
220			197-201		183-197		192-196		189-194		186-191		184-189		178-183	
230					203-207		202-206		199-204		196-201		194-199		188-193	
240					213-217		212-216		209-214		206-211		204-209		198-203	
250					223-227		222-226		219-224		216-221		214-219		208-213	
260					233-237		232-236		229-233		226-230		224-228		218-222	



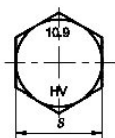
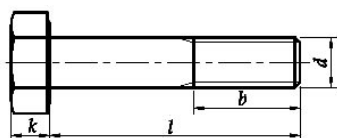
DIN 6915 C10 HV

Acabado	M-12	M-16	M-20	M-22	M-24	M-27	M-30	M-36
Zinc	-	-	-	-	-	-	-	-



DIN 6916

Acabado	M-12	M-16	M-20	M-22	M-24	M-27	M-30	M-36
Zinc	-	-	-	-	-	-	-	-



p: Paso de rosca
k: Altura de cabeza
s: Ancho de llave
M: Métrica
L: Longitud
b1: Largo de rosca en medidas sobre línea
b2: Largo de rosca en medidas bajo línea

DATOS TÉCNICOS

M (mm)	k (mm)	s (mm)	p (mm)	b1 (mm)	b2 (mm)
M-12	8,0	22	1,75	21	23
M-16	10	27	2,0	26	28
M-20	13	32	2,5	31	33
M-22	14	36	2,5	32	34
M-24	15	41	3,0	34	37
M-27	17	46	3,0	37	39
M-30	19	50	3,5	40	42
M-36	23	60	4,0	48	50

Los tornillos hexagonales según norma DIN 6914 están destinados para el empleo en uniones atornilladas de alta resistencia en la construcción de acero. Pueden ser empleados sólo con tuercas hexagonales según DIN-6915 y con arandelas según DIN-6916.

DIN 6915 DIN 6916

DIN 6914

www.fesit.es

GARANTÍA FESIT



Fesit[®]
 FIJACIONES ESPECIALES



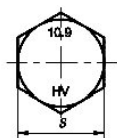
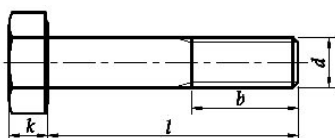
DIN 6915 C10 HV

Acabado	M-12	M-16	M-20	M-22	M-24	M-27	M-30	M-36
Pavonado	-	-	-	-	-	-	-	-



DIN 6916

Acabado	M-12	M-16	M-20	M-22	M-24	M-27	M-30	M-36
Pavonado	-	-	-	-	-	-	-	-



p: Paso de rosca
k: Altura de cabeza
s: Ancho de llave
M: Métrica
L: Longitud
b1: Largo de rosca en medidas sobre línea
b2: Largo de rosca en medidas bajo línea

DATOS TÉCNICOS

M (mm)	k (mm)	s (mm)	p (mm)	b1 (mm)	b2 (mm)
M-12	8,0	22	1,75	21	23
M-16	10	27	2,0	26	28
M-20	13	32	2,5	31	33
M-22	14	36	2,5	32	34
M-24	15	41	3,0	34	37
M-27	17	46	3,0	37	39
M-30	19	50	3,5	40	42
M-36	23	60	4,0	48	50

Los tornillos hexagonales según norma DIN 6914 están destinados para el empleo en uniones atornilladas de alta resistencia en la construcción de acero. Pueden ser empleados sólo con tuercas hexagonales según DIN-6915 y con arandelas según DIN-6916.

DIN 6915 DIN 6916

DIN 6914

www.fesit.es

GARANTÍA FESIT



Fesit[®]
 FIJACIONES ESPECIALES