



Mana'o 'ōma'oma'o

'O ka 'ōma'oma'o ke ola kanaka akamai !!!



Shun a me ka hilahila

'O ke kahu mālama 'Green con-cept'
ho'oikaika 'e ho'ohuli i nā kānaka
mai ka lilo 'ana i mea ho'oweliweli i nā po'e
'ē a'e a me 'Planet Earth'. Iloko o a
Kiai malama 1 na hana a ke Akua!

Ho'omaka ka 'Green' ma ka home i loko o
nā hoalauna a me ke kaiāulu.

He Hui Kiai Kiai

he hale ho'oikaika kūloko (environ-ment,
social justice, ho'omana).

Paipai mākou i nā po'e puni kaiapuni e hui pū
iā mākou, 'E ho'omaka i kahi hui CG. E
mālama kākou i ko kākou nani



Planeta. E pa'a, nā mea ho'ohaumia, nā mea 'ino kaiapuni, nā mea hō'ole i ka ho'ololi 'ana i
ke aniau, nā mea ho'opōmaika'i parasitic predatory, kuleana i kēlā me kēia lā (non violent)!



'O ke kahu kia'i e ha'alele a me ka hilahila. Ua hewa kekahi Community
kuleana, MS R1-7. E koho i ke Aupuni nāna e ho'ohuli i ka Mana'o Green
iloko o ke Kanawai.

He kuleana ko kēlā me kēia kanaka, holoholona, 1 ke Akua i ka 'awa'awa 'ole, haumia 'ole,
hanu, ea ma'ema'e!

He kuleana ko kēlā me kēia kanaka, holoholona, 1 ke Akua i hā'awi 'ia i ka wai 'ona 'ole,
haumia 'ole, inu, wai ma'ema'e, wai hou!

He kuleana ko kēlā me kēia kanaka, holoholona, 1 ke Akua i hā'awi 'ia i ka pono 'ole,
nonpolluted, non genetic modified, eatable, health, food!

O kela kanaka keia kanaka, he 1 ke Akua i haawi mai i ka pono e lapaau manuahi ke ma'!

'O kēlā me kēia kanaka, he kuleana 1 ke Akua i hā'awi 'ia i nā lole pale a me nā kāma'a
kūpono!

'O kēlā me kēia kanaka, he 1 ke Akua i hā'awi 'ia i ka pono i ka ma'ema'e, palekana, affordable-ble shelter!

'O kēlā me kēia kanaka, he 1 AKUA i hā'awi 'ia i ke kuleana i kahi kaiāulu manuahi 'ino!

Ho'ohui

'O ka ho'ohui 'ana he 'ano ho'opi'i hou e ho'omaika'i ana i kahi pono i 'ike 'ia. Ho'opunipuni ka po'e addict iā lākou iho ma ka 'ae 'ole 'ana i ka pō'ino a lākou e hana nei. Ho'opilikia iā lākou iho, 'ohana, nā hoaaloha, nā hoa hana, ke kaiāulu. E mālama i nā mea ho'ohui mai nā keiki.

Ho'opunipuni nā mea ho'ohui ! 'A'ole mana'o'io ka po'e addict i ka wā e le'ale'a ana lākou iā lākou iho a pa'a i ko lākou ola.

'Oia'io, ho'opa'a 'ia nā mea ho'ohui i ka pilikino a me ke kū'oko'a i ka wā e ho'opa'a 'ia ai lākou i kā lākou 'ano.

1 Ke kali nei ke Akua e lohe mai ia oe !

Ka pule ho'ohui Aloha 1

La addiction 12.2.7. NATm

ke Akua, ka mea nāna i hana i ka honua nani loa Kou kahu mālama ha'aha'a ha'aha'a loa (1 st name)

E kōkua mai ia'u 'a'ole he mea ho'ohui . A i 'ole e like me ka mea e pono ai.



'O ka po'e addict me nā mea ho'ohui hewa e hau'oli i ke 'ano huna o kā lākou ma'amau!

'O ka ho'ohui 'ana i ke kōnāwai i ka hale pa'ahao, nalowale ka mahalo iā 'oe iho. He naaupo ka poe addict , he naaupo, a he nawaliwali !

Lilo ka addicted i mea ho'oweliweli iā lākou iho a me ke kaiāulu. Ke ho'ohui 'ia ka po'e, 'ike pinepine ko lākou le'ale'a i ka ho'okō 'ana i kā lākou hana ma'amau, me ka ho'iho'i hou 'ana. Ua lilo lākou i mea ho'opunipuni, moekolohe, ho'opunipuni, ho'opunipuni, mana'o'io, mālama 'ole, kū'ē i ka pilikanaka. Ma mua o ka piha piha o nā 'ike e ho'okumu i ko lākou hiki piha no ka hau'oli o ka ho'ohui 'ole. He pono, kuleana kīwila, e ho'opa'a mau i ka po'e addict ke kuleana

Pono ka po'e addict i ke kōkua psychiatric a kōkua i nā hui kōko'o.

Ho'oka'awale 'ia 'o Relapse Ad-dicts e pale i ke kaiāulu 'oi aku ka 'ōpio.

Ho'ohui Adrenaline

'O Adrenaline, he hormone e hana ma ke 'ano he neurotransmitter. 'O kahi kumu nui o ka hopena ko'iko'i i ka ho'oweliweli i ka pa'a kino o ke kino.



'O ke komo nui 'ana i ka aerobic, heihei ka'a, jogging, lu'u lani,... Hā'awi ke komo 'ana i ka adrenaline wikiwiki e alaka'i i ka addiction. Ke kaumaha nei kēia mau Ad-dicts ke hiki 'ole iā lākou ke holo wikiwiki '.

Ke ho'oku'u 'ia 'o Adrenalin i loko o ke kahe koko e ho'onui ai i ka pu'uwai, ke koko, ho'onui i nā haumāna, ho'onui i ke kō koko koko, ho'ohuli i ke kahe koko mai ka 'ili a me nā 'āpana o loko. 'O ka po'e i huhū pinepine, mana'o hewa, hopohopo e ho'āla i kā lākou adrenaline 'oiai 'a'ole lākou e noho a hana 'ole. Huhu, hopohopo_ noonoo.



'O ka pono no ka wikiwiki he pilikia adrenaline. Hā'awi kēlā me kēia heihei i ka adrenaline wikiwiki. 'O i aku ka wikiwiki o ka lanakila 'ana. 'A'ole i ho'olālā 'ia ke kino kanaka no ka wikiwiki. 'A'ole pono ko lākou wikiwiki. 'O ka lanakila ka mana'o pono'i.



'O ka wikiwiki o ka po'e lanakila e alaka'i i ka makemake hou aku. 'O ka nalowale ke alaka'i i ka hopohopo. Ke alaka'i nei kēia hopohopo i ka desperation. Ke makemake nei e lanakila ma kēlā me kēia kumu kū'ai (ka ho'opunipuni, ka ho'ohana 'ana i ka lā'au, pepehi no ka lanakila..).

Hā'awi ka hana anti social i kahi adrenaline wikiwiki. 'O i aku ka 'ino, 'oi aku ka nui o ka wikiwiki. E nīnau i kekahi mea ho'oweliweli ala punk ('oki'oki, 'oki 'ana i ka huelo, 'oki 'ana i ke alanui, nā huila leo nui loa), nā lālā hui (ho'oweliweli, hana



'ino, hana 'ino), pepehi kanaka (ho'okau i ka maka'u, 'eha, make). He mea ho'oweliweli ka hana kū'ē i ke kaiāulu: MS R1-7 He kuleana kīwila ka hō'ike 'ana, ka huhū alanui, ka ho'okele pō'ino, nā pō'ino.

'O nā hana pō'ino (stunts, thrill seeking..) hā'awi i ka adrenaline rush. 'O ka po'e 'a'ole hiki ke loa'a ka lanakila, wikiwiki lākou e hana i nā mea weliweli. Ho'oikaika kēia mau hana i nā kope kope i hō'eha, pepehi 'ia, ho'oweliweli i nā po'e 'ē a'e. Pau nā hana 'ino, MS R2.



Pono nā mea komo e uku no ka ho'opakele a me nā lilo olakino.

'O ka mea ho'ohui adrenaline i kā lākou ho'omau 'ana i ka wikiwiki e hō'ino i ka hab-itat kūloko (nā holoholona, ka kaiaola, nā mea kanu, nā 'ano ola 'ē a'e). E lilo ana i mea hana ino. Pau kēia.

He ma'i ka lilo 'ana i Adrenaline junkie. E 'imi i ke kōkua! Ho'ohui i ka wai'ona



Ho'opau 'ia ka wai'ona ma o ka inu 'ana, ka mea'ai. 'O ka 'ai 'ana i ka wai'ona ke alaka'i i nā loli 'ano (ka ona). 'O ka 'ona, ka wai'ona ke kumu nui o nā pō'ino, ho'ouka 'ia, ho'okamakama, hana 'ino. 'O ka mea 'ona he mea kaumaha, ho'opilikia a ho'oweliweli i ke kaiāulu, he kuleana lākou.

'O ka wai'ona ka pono nui e inu i ka wai'ona.

E like me nā mea ho'ohui a pau, 'oi aku ka po'e 'ona i ko lākou pono pono'i ma mua o nā mea 'ē a'e a me ke kaiāulu. E noi ana ka po'e 'ona, hō'ai'ē a 'aihue i mea inu! Pono nā mea inu 'ona i ka lapa'au.

Ho'omaloo 'ia ka lā'au lapa'au! 'A'ole he lā'au lapa'au. 'A'ole koke ka po'e 'ona i ka 'ona!



'O ke kōkua maika'i loa no ka po'e 'ona 'ona, 'o ia ke ho'ōki i ka loa'a 'ana o ka wai'ona. Ho'opau, kū'ai aku a ho'olaha i ka wai'ona.

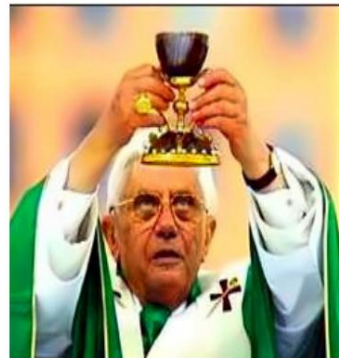
Ho'omanawanui 'ole i ka wai'ona !!!



'O ka Karistiano ke kumu nui o ka ho'olaha 'ana i ka wai'ona.

Ke Kī'i Karistiano (ki'i wahahe'e) Ua 'ōlelo 'o Iesū (mesia ho'opunipuni) i nā Karistiano e inu i ka wai'ona (waina 'ula'ula).

Inu lākou i ka wai'ona ma nā 'aha ho'omana a me nā 'aha ho'omana 'ole. Ua inu 'o Christian lāua 'o ia i ka wai'ona ma mua o ka male 'ana. Karistiano Ua inu mau 'o ia i ka wai'ona i ka wā hāpai a me ka hānai 'ana (ua hānau 'ia ke pēpē he 'ona). Paipai nā mākuā Karistiano i kā lākou mau keiki e inu i ka wai'ona. He makua ino na makua Kristiano!



'O kekahi Karistiano 'ōpio i ukuhi 'ia i ka wai'ona, 'ike 'o ia i ka haunaele ma ka hale pule, inu 'o Kahuna, nā mākuā, nā hoaloha, nā hoalauna i ka wai'ona. He 'ōpio

'Ike 'o Christian i nā mākuā e inu i ka wai'ona ma ka home, nā manawa le'ale'a a me nā hana. 'O kahi Karistiano 'ōpio (HE a me SHE) i ka wā e launa pū ai i loko o ko lākou mau makahiki ke alo nei i ka ho'oikaika 'ana o nā hoa e inu i ka mea e 'ae 'ia. 'O Keristiano 'ōpio Ua 'ona 'o ia i ka male 'ana a i 'ole ho'okamakama. Lilo lāua 'o 'Trash'.

Hilahila, Shun, Opala!



'A'ole hiki i nā mōneka Karistiano ke loa'a i ka ho'oikaika 'uhane ma o ka pule 'ana a me ka heluhelu 'ana i ka palapala hemolele i huli i ka wai'ona no ka ho'oikaika 'uhane. 'A'ole hau'oli, hana nā mōneka i kā lākou wai'ona pono'i. 'O ka hana 'ana a me ka inu 'ana i ka wai'ona i mālama ai i nā mōneka i loko o ke 'ano o ka 'ona mau. I kēia manawa ua loa'a iā lākou nā 'ike (la la land).



Ua like na Kula Kakolika me na Hale Kuai. He pā ko nā kumu ('ona nui), he pā ka hui kaiaulu kumu. Loa'a i ka Administration ka waina (cheap) no ka 'ōpala a me ka 'ohi kālā.



'O kēlā me kēia Pō'alima a me ka Pō'aono, ua 'ona nā Karistiano 'ona, ho'opa'a, pepehi. Ma ka lā Sābati lākou 'Confess' loa'a iā 'Forgiven'. Ma hope o ko lākou hele 'ana i ka 'aina no ka inu 'ona ('ona). Ma hope o ka pule, hele lākou i ka inu me nā hoaloha, 'ohana. 'O ka po'e Kalikiano inu nui ke kumu nui o ka 'Ho'omāinoino i loko o ka hale'. 1 Ua makau ke Akua, aole e kala mai, Hoohewa mai oia, pela no ke kanaka. Ho'opa'a 'ia kēlā me kēia 'ona.

'A'ole 'ae 'ia ka ho'omana Karistiano ma ke 'ano he ho'omana a ho'omana. 1 'A'ole makemake ke Akua e ho'opau ke kaiāulu i kona olakino ma ka 'ai 'ana i ka wai'ona. 1 Ua hoka ke Akua i ka ho'ohui 'ana i ka wai'ona Karistiano. Nānā! 1 Ua hookolokolo ke Akua ia Iesu no ka paipai ana i ka inu rama. Ua ho'omāinoino 'ia 'o Iesū, ua kau 'ia ma ke ke'a.

'A'ole i ka wai'ona !!! Mai 'ōlelo aku i ka ho'omana Karistiano !!!

Pono e hana !

'A'ole 'o ia e ho'opā me ka 'ona He. 'A'ole 'o ia e ho'opā me ka 'ona 'o She.

Ho'opa'a 'ia 'o ia e inu ana i ka wā hāpai. Ua ho'opa'a 'ia 'o ia e inu ana i ka wā hānai. He kuleana ko ke kaiāulu e mālama i kēlā me kēia hānau hānau hou. Waiona 'A'ole kūpono 'o ia e lilo i makua. Hāpai nā mākuā hānai he pēpē 'ona 'o ia.

'O nā mākuā me nā keiki 'u'uku (She 17, He 18) inu wai'ona

'a'ole 'ae 'ia. He kuleana ko kēlā me kēia kaiāulu e mālama i kēlā me kēia keiki ma lalo o ka makahiki. Ho'opau 'ia ka 'aelike 'o Holy Matrimony nā mākuā inu 'ona i kā lākou mau keiki i hānai 'ia e nā mākuā hānai.

'A'ole wai'ona nā hale ho'ona'auao. Ho'oku'u 'ia a pāpā 'ia nā mea ho'ona'auao (nā kumu, nā kumu, nā luna ho'omalū) lawe mai, inu wai'ona. Ho'ololi 'ia nā hale ho'ona'auao Karistiano i ka ho'ona'auao aupuni (me ka 'ole o ka uku). Ho'opau 'ia nā kumu a'o Kalikiano (Principals, Kumu, Administrators) a pāpā 'ia mai ka Ho'ona'auao.

Ua wawahiiā ko lakou mau kaa kula, ua lukuia ko lakou waiona!

He kuleana mālama ko kēlā me kēia kaiāulu (Shire) i kona po'e. Ho'opa'a 'ia ka wai'ona kahi ho'oweliweli kaiāulu. 'O kēlā me kēia Shire e pāpā i ka wai'ona a ho'okō i ka pāpā. Ua pāpā ka 'āina i ka hana 'ana a me ka hā'awi 'ana i ka wai'ona. Ho'opii'ī hewa 'ia, ho'olaha 'ana i ka wai'ona: MS R6 'O ka hana 'ana i ka wai'ona e kū nei, kāpae 'ia ka hā'awi 'ana a pani 'ia pono'i.



Ho'opau 'ia ka 'ona a pau. 'A'ole hā'awi 'ia ka uku.

Hō'ole i nā hale pule Kalikiano, ho'omana i ke kūlana aloha a me ka ho'oku'u 'auhau.

E ho'olilo i ka 'ona i Karaima, MS R2 'A'ohe kala no ka po'e 'ona. 'O kēlā me kēia hewa i hana 'ia i ka wā 'ona 'elua, 'o ka ho'oponopono hou 'ana.



'O ka wai kānana no ke olakino maika'i !!!



Ho'ohui Lapa'au 'O ka 'ike



ma'amau 'o nā lā'au (nā mea ho'ololi i ka no'ono'o) he 'ino i ke kino o ke kanaka. Akā, 'o 99.9% o ka Drug Junkies e lawe i nā lā'au ma ke koho. He kanaka pupule a kū'ē lākou i ka scum. Mai minamina i ka Drug Junkies 'o kā lākou pilikia i ho'opī'i 'ia. He kaumaha a ho'oweliweli lākou. E ho'opa'a iā lākou i ka helu, i kēlā me kēia manawa.



E mālama i kēia mau mea ho'oweliweli i ke kaiāulu, MS R4. 'O nā mea hana kanaka, nā mea ho'olaha, nā mea ho'olako i nā mea ho'ololi no'ono'o, 'ae 'ole a i 'ole ke kāmāwai (Bad Law), i mālama 'ia, MS R7. Ua ho'ohuli 'ia ke kāmāwai hewa, i hope.



'A'ole lā'au lapa'au ka Marijuana, Codeine. 'A'ole lākou e ho'ohana. He mau lā'au lapa'au lākou, MS R7.



Kekahi Karaima i hana 'ia i ka wā e noho ana ma lalo o ka mana o ka no'ono'o ho'ololi 'ana i nā mea 'ekolu (x 3) Ho'oponopono hou. Ma lalo o ka mana o ka wai'ona a me nā mea ho'ololi i ka no'ono'o Ho'onui 'ia ka ho'oponopono 'ana e ka multiplier o 5. Nānā! 'O ka lā'au lapa'au i hala a i kēia manawa, hiki ke ho'ohana wale 'ia nā mea inu wai'ona ma 'wmw x2' a i 'ole ka lalo.

Komo nā mea ho'ololi i ka no'ono'o i loko o ke kaiaola e ho'ohaumia ai i nā 'ano ola 'ē a'e. 'O ke komo 'ana i ke kaulahao mea'ai e lilo i mea ho'oweliweli i ke kaiāulu.

'O ka ho'omanawanui 'ole i nā mea ho'ololi no'ono'o!

'Ai 'Ai 'Ai 'A'ole hiki iā mākou



ke ola me ka 'ole. He mea pono ka 'ai 'ana, 'o ka 'ai 'ana he addiction. Hiki i nā mea 'ai nui (Blubber People) ke nānā i mua i ka loa'a 'ana o ka pulupulu, 'oi aku ka hou o ka hou, 'oi aku ka ma'alahi o ka luhi, pilikia ka 'imi 'ana i ka lolo kūpono, 'ike i nā noho 'olu'olu 'ole pa'a, pilikia i ka ho'opa'a 'ana i nā kaula kāmā'a, pa'a nā a'a, ke koko ki'eki'e, loa'a ka ma'i diabetes, make 'ōpio, he mau keiki momona paha.

Maika'i ka palahu no ka hippopotamus a me nā kohola. No ke kanaka he nui loa

he mea ma'i ka blubber. 'O ka nui o ke kaumaha, 'oi aku ka hanu o ke kanaka, lethargic, ma'alahi ka luhi, 'oi aku ka nui o nā ma'i, lilo i mea kaumaha iā ia iho, 'ohana, nā hoa hana, nā hoaaloha, kaiāulu. 'A'ole 'ae 'ia ka nui o ke kaumaha. E kōkua i ka po'e e ho'emi i ke kaumaha.



E ho'ōki i ka palahū. E ho'opau i ka loa'a 'ana o ka wai'ona a me nā mea 'ono kūlohelohe i ka mea'ai a mea inu paha. E hō'emi loa i ka ho'ohana 'ana i nā mea 'ono maoli, e ho'emi i ka lawe 'ana i ka sodium, e ho'ohana wale i ka pa'akai iodized. E ho'ōki i ka 'ai 'ana i ka mea'ai i hana 'ia a me GM (genetic modified).

'O ka 'aha'aina, ka 'aha'aina, ka Smorgasbord, nā 'ano 'ai lō'ihi i waho. Pau ka 'ai 'ana i waho. Ka inu 'ana i ka wai'ona i ka wā e 'ai ana i waho. Aia ka waoakua. Aia ka 'ai 'ana i ka 'āpana li'ilī'i. Aia ka wai inu me ka 'ai.



Loa'a i ka po'e palaualelo ka lawe 'ana, hā'awi 'ia i ka home, pa'i mea'ai, microwave mākaukau pa'i 'ai. Hana kēia i mau mauna 'ōpala. He pō'ino puni honua! Ke pau nei mākou i ka pae 'āina! Pau ka nui o ka 'ōpala i ke kai.



Pono e hana !

E ho'opili i ke kahu mālama 'Daily Routine'. E ho'emi i ka nui āu e 'ai ai i kēlā me kēia 'ai. E inu i nā mea 'ono 'ole. E hō'alo i ka inu 'awa'awa. E hō'alo i ka lawe 'ana, hā'awi 'ia i ka home, ka mea'ai pa'a, ka mea'ai i ho'omākaukau 'ia i ka microwave E hana i kēlā me kēia lā, ho'oma'ama'a pō. E nānā i ka 'Night curfew'. Pule :

1 Ke kali nei ke Akua e lohe mai ia oe !

'O ka pule Blubber E ke

Akua, ka mea nāna i hana i ke ao holo'oko'a nani loa, Kou kahu mālama ha'aha'a ha'aha'a loa (1 st name)

Mahalo iā 'oe no ka hā'awi 'ana mai ia'u i nā mea inu a me nā mea'ai i kēlā me kēia lā E kōkua mai ia'u e 'ai 'ole a lilo i blubbery. Kanaka



Piliwaiwai Piliwaiwai



Ho'ohana ka piliwaiwai i ka nāwaliwali o ke kanaka, ka ho'opunipuni e ho'opilikia i nā kānaka, nā 'ohana a me ke kaiāulu. 'O ka po'e ho'olaha pā'ani pā'ani e hopu i nā kānaka nāwaliwali. Pili ka piliwaiwai i ka pili (ma kekahi mea), hedging (insurance, futures, options ..), lottery (pono 'oe i loko o ia mea e lanakila ai), speculating (mana'olana e ho'onui ka waiwai waiwai). Mai minamina i ka poe piliwaiwai. Mana'o ka po'e nāwaliwali, mana'o'io, a me ka leo, pono lākou i ka waiwai i loa'a 'ole. 'A'ole lākou. E ho'opa'a i nā mea ho'olaha pā'ani a me ke aupuni i ka MS R7.

'O nā po'e ho'okipa 'oia'io ka po'e piliwaiwai hilahila loa. Ho'opailua lākou, kumakaia, ho'opunipuni, ho'opunipuni, ho'oha'aha'a i kekahi, iā lākou iho, piliwaiwai e lanakila ai lākou.

Ho'oku'u ka po'e lanakila i kā lākou lanakila i ka 100% 'auhau ma nā lanakila. 'auhau 'ia ka loa'a kālā 'ole. E ha'alele i nā mea pā'ani, nā mea ho'olaha, nā mea kākō'o.



'O ka ho'ohana 'ana i ka nāwaliwali o nā kānaka he hewa ia, nā mea ho'olako pā'ani hale pa'a, MS R7. Ua pani 'ia nā wahi pā'ani (nā hale kū'ai pili, nā Hale Piliwaiwai, nā ho'ololi o ka wā e hiki mai ana, nā 'oli'oli maoli, nā kū'ai kālā). 'O nā waiwai a pau, nā waiwai o ka mea ho'olako piliwaiwai, ka mea piliwaiwai 'oihana (manakia kālā, mea 'ike 'āina, mea kū'ai aku i ka wā e hiki mai ana, mea kālepa mahele, ...)

Ho'opau i ka Pa'a Kū'oko'a (Waiwai Waiwai). 'O kēlā me kēia kanaka i lanakila, wehe i ka 100% 'auhau ma nā lanakila. Ua ho'ololi ke aupuni i ka piliwaiwai ha'aha'a i kona mau lālā e loa'a ia MS R7.



'O nā mea ho'olaha piliwaiwai ke kāko'o nui i nā hanana lehulehu. Ho'okumu kēia mau hanana i ka nui o ka haumia 'ōpala (transport). 'O lākou ka hana 'ino 'ino. Pau nā hanana lehulehu!

'O ka po'e piliwaiwai he po'e 'ino, ho'opunipuni, 'ino. 'O ka mea ho'olako pili piliwaiwai he ho'opunipuni ka po'e ho'opunipuni pā'ani. He 'ino' lāua a hiki ke helu 'ia. CG Shun, Hilahila!

'A'ole ho'omanawanui i ka piliwaiwai !

Ho'ohui Kū'ai



Komo 'oe i kahi hale kū'ai a 'a'ole hiki iā 'oe ke ha'alele me ke kū'ai 'ole. Ho'oku'u 'ia kahi huahana hou a i 'ole 'Sale' ½ makahiki, kū 'oe ma waho o ka hale kū'ai no nā hola he nui, pono 'oe i ka 1 e kī'ī' nā huahana .

He addict oe! He junkie kuai!



Ho'ohana nā profiteers i nā mea ho'ohui i ko lākou pono. Ho'okumu ka mea kū'ai aku i kahi mea hou ('a'ohe pono 'ole). A laila kū'ai aku i mea e pono ai i kēlā me kēia kanaka.

Ho'olaha nui 'ia ka ho'olaha ho'olaha i nā junkies kū'ai. 'O nā mea ho'olako 'ōpala no nā mea kū'ai aku he kumu nui o ka 'ōpala a me ka 'ōpala. Pau ka ho'olaha 'ana i nā mea pono 'ole. Ho'opau ka ho'ouna 'ana i ka leka uila i nā pahu leka, haki: MS R4. 'O nā mea pono 'ole he 50% 'auhau keu. 'Imi kōkua 'o Junkie.



Kū'ai kūpono: 'A'ohe kū'ai kū'ai (e hana i kahi papa kū'ai kū'ai a pa'a iā ia). Kū'ai wale.

E kū'ai wale i nā mea pono ('A'ohe 'ōpala). Mai ho'ohana i ke kāleka hō'ai'ē.



'O nā mea pono 'ole e alaka'i i ka pono no nā hale nui! 'Oi aku ka pae 'āina! 'Oi aku ka nui o nā moana haumia. Poino kaiapuni! Ua Pau!

Puhi Puhi Puhi Puhi , he poino



kanaka! pilau ka poe puhi paka, pilau ko lakou aahu, pilau ke keena. 'O ko lākou lehu, nā 'eke ma nā wahi a pau. He kanaka haumia, ho'opailua, pilau. E pale aku iā lākou! Hilahila ia lakou.



He pilikia ke ola kino o ka poe puhi paka. Puhi ka lehelehe, nā niho, nā 'āī, ka waha, ka 'āī, ka 'ūhā makani a me nā māmā i ka ma'i, he mea kaumaha i ke kaiāulu.

Moloā ka po'e puhi paka i ka ho'omaha 'ana i ka uahi a me nā ma'i ho'omāinoino iā lākou iho.



He pilikia olakino ka po'e puhi paka i nā po'e 'ē a'e. Ke hō'eha nei ka po'e puhi puhi i kā lākou hānau 'ole. Ma hope o ka hānau 'ana, ho'opa'i 'ia kēia mau keiki hou i ke ola me nā pilikia olakino. He mau deformities paha ko lakou, kino kīnā .. Hurting unborn: MS R3 Na keiki a na makua puhi paka e hoopii i ko lakou mau makua no ka uku.

Ua malama ole ka poe puhi paka. Ho'omaka lākou i ke ahi, nā hale mau'u, nā nahele. Loa'a iā lākou ke kuleana, MS R4 a uku i ka uku. Puhi ahi, po'e 'eha, holoholona, MS R5. Ua pepehi kanaka, holoholona, MS R6



Ho'opilikia ka uahi hāhā (assault) i nā kānaka. Ho'opī'i 'ia ka po'e puhi pumehana, MS R3 Entities (le'ale'a, le'ale'a, hana) e 'ae i ka puhi paka e ho'opa'i 'ia, MS R3 a pono e uku i ka uku. Ua pani 'ia ke aupuni e 'ae ana i ka puhi paka, e pili ana, MS R7 I ka makahiki 1951* ua ho'okumu 'ia 'o ka puhi paka 'ana he mea ho'oweliweli ko'iko'i.

'O nā ke'ena aupuni a me nā ke'ena aupuni, nā ke'ena 'a'ole i 'pā' i ka puhi paka 'a'ole i lawelawe a mālama i ke kaiāulu. Ho'oholo 'ia ka ho'oka'awale 'ana i ka wāwae a loa'a kēia mau hewa iā MS R7.

* Kalena Pagan



'O kēlā me kēia kanaka, hui, 'oihana a mea 'ē a'e paha e ho'olaha ana (nā manuahi, ho'olaha, kū'ai aku), 'ae 'ia (nā mākua, nā kumu, nā hana, nā hui, nā mea 'ai, nā wahi 'oli'oli), nā waiwai (mea hana, mea ho'olako, transport-ers, wholesalers, retailers), ho'olako 'ia nā 'Uhi' a i 'ole nā mea puhi paka, MS R7

'A'ole ia ka mea i loko o ka 'Uhi'.

'O ka hana puhi paka ka pilikia o ke olakino.

'A'ohe ho'omanawanui i ka puhi paka!!!



Ho'ohui 'enehana hou

Hiki ke le'ale'a nā junkies 'enehana hou. Ho'omoana lākou ma waho o kahi hale kū'ai ke kali nei e kū'ai i kahi gadget hou ma mua o ke kumu kū'ai. [Nani ka lapuwale!](#)

Ho'opili ka 'enehana hou i kahi ho'ololi na'au'au o ka ho'ohui kū'ai. Are ke kumu nui o ka 'ōpala. Ho'olei lākou i nā waiwai hana a loa'a iā lākou kahi lā ho'ohana lō'ihi. 'A'ole lākou e a'o e ho'ohana i kā lākou 'enehana hou. No ka mea, 'a'ole lawa ka lō'ihi. [Huli kēia mau junkies i ka wā lō'ihi nā huahana i nā mea ho'opau.](#)

'A'ole hiki ke hana hou 'ia ka hapa nui o ka 'enehana hou. Ke hana 'ana i nā pilikia ho'olei 'ōpala no ka Shire a me nā hanauna e hiki mai ana. He mea hana microchip e lawe mai i kahi chip hou i kēlā me kēia 6 mahina e ho'olako i nā jun-kies 'enehana hou. [Ho'olei 'ia nā 'āpana hana maika'i loa. He mea makehewa. 'O ka pō'ino o ke kaiapuni. mea hana, mea lawe, MS R7](#)

Pono ke kaiāulu e ho'onohonoho i nā alaka'i. 'O ka ho'onā kahu mālama mālama, 'o kēlā me kēia huahana hou he 7 mau makahiki. ['A'ole hiki ke pani 'ia me ka a kŕkoku hou no 7 makahiki. Ha'ihā'i, MS R7](#)

'O ka po'e, nā hui e hana nei i nā junkies a me ka hānai i nā mea ho'ohui i nā mea ho'owahāwahā 'ia, moekolohe, lawehala.

Ua kuleana lākou: MS R7.

HOOLAHA! Pili kēia i nā 'Addictions' āpau. 'O nā mākuā o lalo o ka makahiki (17 She, 18 He) kuleana. [MS R1, 1](#) [ka hewa, 2](#) 'O ka hewa [MS R2, wehe](#) na keiki a lakou a pau. ['A'ole hiki ke mālama i nā makahiki 'ē a'e.](#)

Puhi Puhi



Ma hope o ka 'ike 'ana o ke kanaka pehea e ho'ohana ai i ke ahi. Ua ike keia he pomaikai. Ho'ohui 'ia ke ahi lā'au me ka puhi wahie fossil. Ke ho'okomo nei nā Karistiano Pelekane i ka makahiki 'oihana. Ua ho'omaka kēia i ka haumia e alakai ana i ka hoololi aniau. [Ke ahi a me ke ahi he mea hooweliweli, he poino.](#)

Oki i ke ahi, i kēia manawa !!!

'O ka 'ao'ao weliweli loa o ke ahi, 'o ka uahi. In 'O ke ahi ka mea weliweli nui i ke olakino, 'o ka make ka uahi inhalation. Ma kahi 'oi aku ka nui o ka uahi e pi'i ana i loko hooki ka lewa i ka pakele ana o ka wela i Space. [Pumehana ka wai ili, mehana ka 'āina, hehe'e ka hau: Hoololi ea!](#)



No ke ola 'ana i ke kino o ke kanaka, pono ka **Breathable Air**. 'O ke ahi ke kanaka ka mea ho'oweliweli nui i ka 'Breathable air'.

Ea hanu 'ole He 4 mau minuke ke ola!

'A'ole ho'omanawanui i nā mea haumia ea !!!!!!!

'O ka ikehu

'O ka nui o ka manawa le'ale'a, nā hale nui loa, nā loa'a kālā nui loa, ka nui o nā hāme'a pono 'ole, ua ho'onui i ka nui o ka pono o ka ikehu. Ke ho'ohaumia nei ka Energy o kēia manawa, he ki'eki'e ka ho'okumu 'ana i nā kumukū'ai, ki'eki'e o ka holo 'ana a me ka mālama mālama. Pili ka **Polluting Energy** i ke ahi. Ho'ololi 'ia ke puhi 'ana me ke ahi 'ole.

Pau ka puhi 'ana i ka lepo, ka lā'au, ka lanahu, ke kinoea a me ka 'aila no ka kuke 'ana, ka wela a me ka mana ! Pa'a a ho'opau 'ia nā kahua mana e puhi (**lānahu, 'aila, kinoea, uranium**) e hana i ka ikehu . Ho'okumu 'ia ka ikehu ma ka puhi 'ole 'ana. Ho'opī'i 'ia nā mea ho'ohaumia, nā mea hana, MS R7. Ua pani 'ia nā mines Uranium a me Coal, sila 'ia. Nona ia, Ho'opa'a 'ia nā mea ho'ohana, MS R7 'O ka lanahu puhi i ka nui o ka uahi ho'ohaumia i ka ea (**Carbon dioxide**).



Pī'i ka carbon dioxide i luna. Holo'i 'ia ka 50% e ka ua, 'o ke koena e ne'e i ka lewa inā e hō'i'i'i'i 'ia. Hiki i ka carbon dioxide ke ho'omāhana i ka Honua ma o ka lā o ka lā akā pale i kekahi o ka wela mai ka ho'i 'ana i ka lewa (**Global warming**). 'O ka hopena, ua wela mālie ka ili o ka Honua. Ua pī'i nui kēia mehana o ka wela o ka 'ili mai ka makahiki 'O'* (2004). Ho'emi kēia ho'omehana 'ana i ka nui o nā glaciers a me nā pāpale hau polar. 'O ka hopena o ka pī'i 'ana o ke kai a me ka ho'ololi 'ana i ke aniau.

***CG New Age time management**

Lawe 'ia ka lanahu e ka mea 'a'a (**'a'ole i uhi 'ia**) .

Puhi 'ia ka lepo lanahu ma luna o: holoholona, kānaka (nā ma'i maka, pilikia hanu, 'ūlū..), holo'i lole (ho'omalo'o pono e holo'i 'ia e pale ai i ka 'ūlū), lepo (hua, māla, māla 'ai, mea kanu), wai (tank. , kahawai, loko, muliwai, kai) haumia pono kānana. Hoopau.



Ho'opau i nā ka'a, pani i nā Mines:
Survive !!!



Ho'opuka ka lanahu i ka ikehu lepo !

'O ka lanahu ke 'oki nei iā mākou!

He Hoopunipuni ka Laahu Maemae !

Ua pani 'ia ke ahi me, 'Solar, Water, Wind' !!

'O ke ahi no ka ne'e 'ana i loko o ka hale, 'a'ole i loko o ka hale ka'a Ho'opau! 'O ke kinoea, ka 'aila i ho'ohana 'ole 'ia. Ho'ololi 'ia nā ka'a ka'a kūloko a me nā 'āina 'ole ma Freeways e Freeway Trams (e 'ike iā Shire)! 'O ka mamao lō'ihi ma luna o ka lawe 'ana i ka 'āina ma ka Rail wale nō. Ho'opau 'ia ke awa ho'ohaumia ho'okahi. Ho'opau i nā Alanui Kū'oko'a hou.



Pono ka ho'olālā ikehu 'oi aku ka nui o ka heluna kanaka. Pono ka ho'emi 'ana i ka ho'ohana 'ana i ka en-ergy i kēlā me kēia kanaka. He mea pono ka pō pō. He mea nui ka ho'emi 'ana i ka en-ergy no nā hana manawa le'ale'a . Ho'ololi nā Cluster home i 2 mo'olelo mansion, pālua ka'a, nā māla vanity, loko 'au'au, ...

'A'ole i hana 'ia ke kino o

ke kanaka no ka pō . Ua ho'ohana hewa nā kānaka i ko lākou mana lolo e hana i ke 'ano o ka pō. Ho'opau kēia 'ano ola i ka nui o ka ikehu, ho'onui i ka hewa, maika'i 'ole, ho'onui i ka ho'ohana 'ana i ka ikehu.

He 7 hola ka pō mai ka hola 14-21 (CG Klock) . I ka pō 'o Curfew 'A'ohe' ka'a alanui (kalepa, pilikino, lehulehu..) 'ae 'ia e ne'e ma nā alanui koe wale nō nā ka'a pilikia! 'A'ohe kukui alanui, nā kukui uila, nā ho'olaha.. 'A'ohe 'oihana i wehe 'ia. 'A'ohe mokulele e holo nei Ua pani 'ia nā mokulele! Pono e pae ka mokulele i ke kahua pae 'āina kokoke loa!



'A'ohe ne'e ka'aahi! Ua pani 'ia nā kahua ka'aahi a me nā pahu! Noho mau nā ka'aahi ma ke kahua i ka wā Curfew!

Ka wā ho'omaha

Ke puhi 'ana i ka BBQ, 'E ho'opau! Pumehana puka puka, 'End's'! 'O ke anu ma waho e komo i ka lole mahana. A i 'ole e hele i ka 'ao'ao. 'O ka ho'ohana 'ana i ka ho'omehana waho, 'o Environmental Van-dalism, MS R7.



E ka home, mai ho'ohana i nā mea hana mana kīhāpai ahi ahi!
Paipai i ka 'ohana, nā hoaloa, nā hoalauna, nā hoa hana,
'a'ole e ho'ohana i nā mea hana mana kīhāpai ahi ahi!
Kāohi (non violent)! Kaiāulu mai ka hana 'ana, kū'ai aku, kū'ai



'ana, puhi 'ana i nā mea hana kīhāpai māla! 'O kāu kuleana kūpono a kīwila paha e
ho'opau i ka haumia ma kou kaiāulu! E mālama i ka 'ohana, nā hoaloa, nā
hoalauna, nā hoa hana, nā kaiāulu no ka ho'ohaumia 'ana!

Ho'opau 'ia nā le'ale'a ho'ohaumia. Ma ka Lewa: Hō'ike'ike Lewa, ka'a lele mokulele
pilikino (ka mokulele, jet, helicopter, drone, space shuttle...). Ma lalo o ka wai: heihei
wa'a ka'a, ka'a kai kū'oko'a (cabin cruiser, jet skis, cruise ship, hovercraft, speed
boats, yachts,..). Ma ka 'āina: 2,3,4 a pau



huila ka'a (ke ahi wahie), ka'a, ka'a ka'a, SUV, ka'a, nā ka'a ha'uki, nā limousine, nā
ka'a nani. heihei ka'a, stunts ka'a.

Wai

'O 60+% o ko mākou kino he wai. Pono kēlā me kēia cell i loko o ko mākou kino.
Ho'oma'ama'a ka wai i ko mākou mau ami, ho'oponopono i ka mahana o ko mākou kino a holoi i kā
mākou 'ōpala ...

Ho'okumu ka mahu wai o ka lewa i nā kulu.
Huki ka 'umekaumaha o ka honua i nā kulu i lalo (ua hā'ule ka
ua) i ka 'ili. 'O ka ua kahi kumu nui o ka wai ma'ema'e.
Ho'ohana 'ia kēia wai ua no ka inu 'ana, ho'omākaukau 'ana i
ka mea'ai, kuke, holoi, ho'oma'ema'e pilikino,...



Hiki i ke kanaka ke inu i ka wai ua, ho'ohana no ka
ho'omākaukau 'ana i ka mea'ai. 'A'ole pono kēia, haumia ka
wai ua, maika'i 'ole, 'awa'awa, 'awa'awa, 'ono 'ino, 'ala 'ino.
'A'ole pono e waiho 'ia ka holoi lole i ka ua e haumia (palapala,
pili, pilau). 'A'ole



he lepo wale nō ke nānā aku a he pilau 'ino akā hiki ke ho'onanea i ka 'ili.

Hā'ule ka ua anuanu e like me ka huahekili a me ka hau. He hau ma na mauna kiekie, Arctic & Antarctic e hana ana i ka wai hou. He ke'oke'o ka hau, hina hina a 'ele'ele ka hau pollut-ed. Loa'a ka hau 'ele'ele ma ka Himalayas, nā gla-ciers a puni ka honua, Greenland a me Antarctica.



Ho'okumu nā kaiāulu i nā waihona wai hou. Ke hilina'i nei kēia mau waihona wai ua a me ka hau hehee e hoopiha ia lakou. No ka haumia o keia mau mea Pono ka wai e lapa'au ma mua o ka 'ai 'ana o ke kanaka.

Pono ka loko i'a ma mua o ka pāpa'u. 'O i aku ka ma'alili o ka wai hohonu, ho'emi hou i ka ho'ohehe'e 'ana, ka ulu 'ana o nā algae 'oi aku ka 'ano mea 'awa'awa a me ka infestation in-sect. 'A'ole 'ae 'ia nā ha'uki wai e ho'ōki i ka mimi 'ana, nā kāne-struating a me ka 'ai 'ana i loko o ka wai (ho'ololi i ka wai i loko o ka 'ōpala). Wai hana (jet ski, moku ka'a..) ho'o haumia ('aila, gasoline, 'akika pākahi..) lākou ua pāpā 'ia! Ho'okoe: 'O ka halihali Park Ranger.

'A'ole hiki i ke kanaka ke hilina'i i ke kaiāulu e hana pono ana. 'A'ohe lā'au lapa'au, lapa'au hapa, lapa'au hewa, 'oki kumu kū'ai, palaho, lawehala 'ano.. Ke lilo nei ka mālama 'ana i ka wai ma ka home.



Pono ka ho'oma'ema'e 'ana i ka wai i ka home. 'O ka kōnana e ho'emi: arsenic, asbestos, chlorine, chloroform, carbonate hardness, keleawe, lepo, herbicides, heavy metals, lead, pesticides, rust.. Also in warmer pono e ho'olapalapa 'ia ka wai kōnana i mea e pale ai i ka ma'i make (mi-cro organism) .

'O ka ho'oweliweli i ka wai ma'ema'e Ke koi koke nei i ka wai hou e 'oi aku ma mua o ka loa'a 'ana o ka wai hou.

'O ke ala wai haumia (ke kahawai, kahawai, muliwai, loko, loko..) e hana i kahi wā pōkole o ka wai hou. 'O ka wai 'ino i ho'opiha 'ia me nā lā'au lapa'au, nā mea 'awa'awa, nā mea make.

pau nā ala wai, ho'opili 'ia nā mea ho'ohaumia, 'o MS R3 nā mea 'ē a'e a pau, MS R7.

Ho'ohui i ka wai hou

Ho'ohana nui ka desalination i ka ikehu, ke kumu kū'ai. He pō'ino ka lawe 'ana i ka wai ka hopena o ke kaiapuni, ka huki 'ana i ka nui o ka i'a, ka i'a, kā lākou hua.. i loko o ka 'ōnaehana. Ho'opili 'ia nā mea kai nui a'e nā pale ma ke alo o kahi hale ho'okomo. 'O ka ho'oma'ama'a kemika, corro-sion, hana i ka brine mahana a ho'oku'u hou 'ia i loko o ke kai.



He ki'eki'e ka boron ma ka desalination no ka maika'i o ka wai. 'O kēia wai i ho'ohana 'ia i ka mahi'ai, ka mahi'ai holoholona a me nā hopena hana mea'ai i ka ai ki'eki'e boron pae. 'O ka ho'ohana lō'ihī 'ana i nā pae boron ki'eki'e kino kino.

'O ka wai 'ōpala i hana hou 'ia, hele ka 'ōpala i ka mālama mua 'ana e lawe i nā mea pa'a, ho'one'e hou 'ia nā mea'ai, ho'one'e nā kānana i ka hapa nui o nā ma'i bacteria a me nā ma'i.

A laila koi 'ia ka wai ma kahi membrane e wehe nā molekala. 'A'ole hō'ike nā hō'ike i nā pilikia olakino āpau.

'O ka hale 'au'au no ka pa'i 'ana he koho o ka hopena hope loa.



'O ka 'ōmole wai ('oi aku ke kumu kū'ai) kūpono no ka huaka'i. 'O ka plastik (ua lilo i mea ho'oweliweli ko'iko'i, ho'ōki i ka hana 'ana, ho'ohana 'ia) ho'oku'u nā hue wai i nā kemika e lilo ana i mea pō'ino ke ho'omehana 'ia (ka lā, ka wela). Aniani (no alaka'i) nā 'ōmole.

wai inu 'ono

No nā 'ano 'ano wai inu 'ono 'ia. 'A'ole olakino kekahi mau mea 'ono a he mea ia e pale aku ai. Hiki ke hā'awi 'ia ka wai 'ala i ke anu a i 'ole ka wela.



'O nā mea inu 'ono kūpono : 'Ai pipi, 'oki moa, koko, kofe, hua, mea kanu, mea 'ala, kī, mea kanu.

Nā mea ho'ohui i nā mea inu 'ono maika'i 'ole : 'O ka wai'ona, ka waiho'olu'u kūlohelohe, nā mea 'ono kūlohelohe, nā mea 'ono a me nā mea 'ono maoli, carbonated, cola, cordial, inu ikaika, lemonade, kofe decaffeinated, wai hua'ai, preservatives, sodium, ..



'Oī aku ka maika'i o
ka inu wai

Nā hana ma'amau i kēlā me kēia lā: E ala a'e, e loa'a i kahi aniani 0.2 l o ka wai ho'ohehe'e māmā, kāmā. Ma mua o kēlā me kēia 'ai (Breakfast, Early Day snack, Lunch, Late Day snack, Dinner) e loa'a i kahi aniani 0.2 l o ka wai i kāmā māmā.

E ho'opiha i ke aniani inu ('a'ohe plastik) me ka 0.2 l o ka wai kāmā ma kēlā me kēia pākaukau Bedside. E inu i ka pō i kēlā me kēia manawa ma hope o kou kipa 'ana i kahi lua a inā malo'o ka 'ā'i, inu ho'omaha i ke kakahiaka.



'O kēlā me kēia kanaka, hui, aupuni e hō'ole i ka wai inu a i 'ole ke kumu, ka hopena o ka wai haumia. Loa'a iā 'oe ke kuleana, MS R7 'A'ohe inu wai Loa'a iā 'oe he 4 mau lā

e ola ai 'o Irrigation! 'O ka ho'ohana 'ana i ka wai

lepo no ka ho'oulu 'ana e ho'opau wikiwiki i ka waihona wai ma lalo o ka honua ma mua o ka hiki ke ho'opiha. 'O ka hopena i ka malo'o 'ana i kahi Ecosystem holo'oko'a, e hana ana i ka nele o ka wai hou. Ho'opau ka ho'oinu wai honua. Ho'opii'ia ka mea ho'ohana 'ole i ka wai lepo no ka ho'oinu 'ana, MS R7. Ua ho'ololi 'ia ke aupuni e 'ae ana i ka wai wai, a ua ho'opii'ia kona mau lālā, MS R7.

'O ka ho'oinu 'ana, me ka ho'ohana 'ana i ka wai ma'ema'e mai nā muliwai, nā loko, nā kahawai.. ho'olohi i ke kahe o ka wai. Ho'oikaika kēia i ka evaporation. 'O ka hopena i ka malo'o! 'O kēia 'ano irrigation ka hopena i ka ho'opau 'ana i nā civilization. Ho'opau i ka wai. Ha'iha'i: MS R7

Ho'omohala huahana Ke hana nā

kānaka, pono ka ho'omaka, ka hopena a me ka hana hou 'ana. La'ana: Hana 'ia nā huahana hale (ho'omaka), ho'ohana ma ka lā (hopena), biodegradable (recyclable). Hiki ke hana hou 'ia nā mea a pau i hana 'ia!

Pono nā huahana mai ka pae mana’o e olakino, palekana, ‘a’ole haumia
biodegradable a i ‘ole hiki ke hana hou ‘ia. ‘O nā mea a pau i hana’ia a ho’ohana’ia
biodegradable a hiki ke hana hou ia. Ha’iha’i: MS R7

E ho’ōki, e ho’ohana i nā mea maika’i ‘ole, palekana, haumia, ‘a’ole biodegradable a i ‘ole e
ho’ohana hou ‘ia! ‘O ka hana ‘ana i nā mea pono ‘ole, palekana, haumia he hewa, MS R7

‘O ka mea’ai GM (mea’ai monster) > mea’ai GM (mea’ai maika’i ‘ole)

Ho’okumu ‘ia nā mea kanu i ho’ololi ‘ia (engineered) ma luna o nā hua i ho’ololi ‘ia e nā
kānaka 1 ke Akua kumu. No ka puni waiwai, ka hoowahawaha 1 ke Akua. 1 ‘A’ole makemake
ke Akua i ka hana hou ‘ana o ke kanaka. ‘O ka evolution ka evolve, mutata,...

Ka hope: I ka wā o ka ho’ouka kaua ‘ana o ‘Amelika iā ‘Asia Hema Hikina. ‘O ka US
Ua kauoha ka pū’ali koa i ka ho’omohala ‘ana a me ka ho’ohana ‘ana i nā Herbicides (Agent Orange),



he mea kaua o, Ka luku nui o na mea ulu a me ka hooponopono kaiaola. Laau lau
‘O ka wehe ‘ana i ma’alahi mai ka lewa e pana i nā keiki mahuka, nā wahine a me nā holoholona
(ho’onui i ka make nui). Ua alaka’i ‘ia ka kaiaola ‘awa’awa
nā ho’ololi ‘ana. ‘O ka hopena o ka hānau ‘ana he po’e ma’i, holoholona.

He mea weliweli ka lā’au herbicide, ho’ohaumia i ka lepo a me nā ala wai. Nā mea hana,
Ho’opi’i ‘ia nā mea ho’olaha o nā Herbicides, MS R7. Aupuni e
e ho’ololi i kēia haumia, MS R7. ‘O ka mea’ai haumia (herbicides).
kūpono 'ole no ka 'ai (holoholona, kanaka). Ua luku ‘ia!

Ua ho’onui ‘ia nā mea hana Herbicide (nā mea ho’olalelale predatory
par-asitic profiteers) mai nā mea pepehi mea kanu i loko.
nā hua ‘awa’awa. Ho’ololi ‘ia kahi hua ma’amau me ka ho’ohana ‘ana
ua a’o ‘ia nā ‘enehana i ka hana ‘ana i 'Herbicides'. ‘O kēia mau mea
hana nā ho’ololi i nā ho’ololi kūlohelohe 'Monster



Hua'. ‘O ka ho’ololi ‘ana e hiki ‘ole ai i nā ‘ano’ano ke hana hou
lulu i ka mea kanu, koi ‘ia e kū’ai mau i nā hua i kēlā me kēia kau-son
(evil immoral greed). Hō’ole nā pi i nā mea kanu GM!

Ho’omaopopo ‘o Evolution i ka Hua i ho’ololi ‘ia. Pane ia ma ka ho’ololi ‘ana i kēlā me kēia
mea e pili ana ka hua, kaiaola, kaulahao mea’ai. ‘Ohi

mai ka hua GM e hele pololei (berena) i ka ai kanaka ai ole ia ma ka ai holoholona (i'a, ia, moa). Nā mea ola (sea creatures, nā manu, nā mammals) hānai iā GM Crops pololei (moa, pua'a..) a i 'ole (Rodent e 'ai i nā hua, 'ai 'o Rodent e ka mea 'aihue, pepehi 'ia e ka hunter ecomes gourmet dinner..). Mai 'ai i ka 'aina ahiahi GM!

Ho'opili ka mea'ai i kā lākou 'ai 'ana. To digest modified nā mea kanu pono e ho'ololi i ka 'ōnaehana digestive (genetic reengineer) iā ia iho ma o Evolution. Hana 'ia kēia 'ano kūlohelohe (anti God) Evolution 'ano 'ano 'ano hou 'ole o nā Mutations. Ho'oweliweli 'ike 'ole 'ia!

'O Genetic Modification (GM) he Anti 1 ke Akua, he mea ho'oweliweli i ke kanaka, āpau nā mea ola 'ē a'e a me ke kaiapuni. GM Crop ma muli o ke kahe ma ho'ololi ka hopena i ke kaulahao Mea'ai holo'oko'a. Ka hana 'ana i nā mutations e hana hou nā ma'i, nā ma'i pō'ino o ke ao holo'oko'a i nā lālā āpau o kahi kaulahao mea'ai! E ma'i hou ka po'e, make 'ōpio, 'oi aku ka ma'i pēpē, 'oi aku hā'ule 'ole...

Mea'ai GM ('ai maika'i 'ole): Alfalfa, mea'ai pēpē, pua'a, cere-al kakahiaka, berena, canola, chicory, kulina, 'aila hua pulupulu, hua manu, ham, margarine, ka 'i'o, ka papaya, ka pī, ka 'uala, ka moa, ka sausages, ka soybean, ke kō, ke kō, nā pepa 'ono, nā tōmato, ka palaoa, ka zucchini.



E 'ōlelo "A'ole' i ka mea'ai GM !

Pono e hana !

'O ka lā'au i kēia ho'oweliweli i ke kanaka a me ka kaiola 'o ka pale 'ana, ka mālama 'ana.

Kāohi! Kāohi: noi'i GM, hana hua a me GM ulu ulu.

Lapa'au! Ho'opii ke aupuni: 'epkema GM, nā luna, nā luna alaka'i, nā mea nona, nā mea kanu mea kanu no Crime against Humankind a kū'ē i ka kaiola. MS R7

Ho'opau ke aupuni i ka ho'oweliweli ma ka ho'opau 'ana i ka GM Research and Seed manu-facturing facilities. Ho'opau 'ia nā mea kanu GM. 'O ka lepo i ho'opa'a 'ia i ulu 'ia nā mea kanu GM ua wela i 3 mau makahiki. Ua pani 'ia ke aupuni i ho'okō 'ole i kēia lapa'au.

'A'ole GM> 'A'ohe hua GM> 'A'ohe hua GM> 'A'ohe mea'ai GM!

Ma ka home mai 'ai i ka mea'ai GM! Paipai i ka 'ohana, nā hoaloha, nā hoalauna, nā hoa hana, mai 'ai i ka mea'ai GM! Kāohi (non violent)! Kaiāulu mai hana, kū'ai, kū'ai, GM Food! 'O kāu hana pono a kivila. e ho'opau i ka GM (hua, hua, mea'ai)!

Ho'opa'a Pest

I loko o nā Insecticides (kemika) i ho'ohana 'ia, e ho'ouka i ka 'ōnaehana nerve. Hana lākou i kahi hānau hou, hyperactive. Ho'ohūhū nā Insecticides i ke kanaka a me nā 'ōnaehana hanu holoholona. Mai ho'ohana i nā Insecticides i loko. E mālama i ka ma'ema'e a me ka ma'ema'e.

Ho'ohana 'ia nā Insecticides waho (kemika) i nā mea kanu, nā māla 'ai a me nā mea'ai. Nā mea kanu, nā kīhāpai a me nā mea'ai kēlā ua haumia 'a'ole kūpono i ke kanaka a i 'ole ka holoholona. Ua luku 'ia lākou e ke kaiāulu (Shire). Ke komo nei nā insecticides i loko o ka 'ōnaehana wai Nā moana. Ho'ohaumia i ke kaiola moana, ho'ohaumia i ka i'a kai.



Fracking

He mea ho'oweliweli nui 'o Fracking i ke kaiapuni, kaiāulu, kanaka. 'O Fracking ke ka'ina hana o ka 'eli 'ana a me ka ho'okomo 'ana i ka wai ma ke kaomi ki'eki'e i loko o ka pōhaku shale e haki ana i ka ho'oku'u 'ana i nā kinoea (mea 'awa'awa). 'O ke kaomi ki'eki'e ho'omaka 'Earthquakes'.

Pono kēlā me kēia ka'ina hana i miliona miliona o ka wai. Loa'a i ka wai nā mea 'ona a me ke one i ho'ohui 'ia. I ka wā o ke ka'ina hana, ho'ohaumia ke kinoea methane (ho'onui i ka ho'omehana honua) a me nā mea 'awa'awa i ka wai lepo kokoke. 'O ka inu 'ana i kēia wai ua hopena i nā hihia neurological, sensory a me ka hanu 'ana i nā kānaka, nā holoholona. 'A'ole kūpono nā mea kanu kokoke i mea hānai holoholona.

Waiho 'ia ka wai 'ōpala i loko o nā puddle ma luna o ka honua e mahuka. Ho'oku'u nā mea ho'ohuihui organik i loko o ka lewa, ho'ohaumia i ka ea, ka hana 'ana i ka ua waikawa a ma ka 'ili o ka honua. He hopena maika'i 'ole kēia nā holoholona, nā mea kanu, nā hua'ai a me nā 'ai 'ai 'ole.. Nā kama'āina ho'opi'i no ka luhi, nausea, po'o a 'oi aku ka 'ino.

Ke ho'ohana 'ia nā mea pahū hiki ke ho'oulu i nā ōla'i. 'O ka ho'ohana kokoke Hiki i nā laina kuhi ke ho'oulu i kahi ōla'i nui. Poino keia mau pahū loko o lalo o ka honua. Ho'oku'u lākou i nā kinoea e ho'omaka ai i ka 'Wildfire's'!

'O Fracking kahi pō'ino kaiaola. Pau ka Fracking!

Ho'opii 'ia nā mea nona, nā mea hana, MS R7. Ua ho'ololi 'ia ke aupuni e 'ae ana iā Fracking, ua mālama 'ia kāna mau lālā, MS R7.

'ōpala Ho'emi

'ia ka hana 'ana o ka 'ōpala! Ho'ohana 'ia ka 'eke biodegradable a ho'ohana hou 'ia. Hana ana i na mea hoolele * Hoopau ! Pa'i 'ana i nā leka 'ōpala* Pau !



Ka hana 'ana i nā 'ōpala pono 'ole (nā mea hō'ilī'ili, nā hāme'a, nā mea hana ho'olālā..)* Ho'opau !

*Ua ho'opii 'ia kēia mau mea ho'olako, MS R7

'O kāu kuleana pono a me ka civic e ho'opau i ka ho'olei 'ana i ka 'ōpala, 'eke 'ōpala i kou kaiāulu! E ho'opa'a i ka 'ohana, nā hoaloha, nā hoalauna, nā hoa hana, nā 'oihana, ke kaiāulu, ke kuleana no ka haumia!

Aia nā kaiāulu i waho o ka lumi e ho'olei i ka 'ōpala (landfill).

Pono mākou e hō'emi i ka 'ōpala i kēia manawa!

Pepa 'oki

i ka ho'ohana 'ana i ka pepa. Ho'emi kēia i ka 'ōpala. Ho'opakele nā lā'au!

E ho'ololi i ka nūpepa me ka nūhou kikoho'e. Lawe mai ka nūpepa i nā nūhou kahiko me ka wikiō 'ole. 'O ke kumu o ka Nupepa ke kū'ai aku i nā ho'olaha, nā 'ōlelo ho'olaha kaulana a me nā nūhou sensationalist kahiko. Kāohi! Kū'ai nūpepa!

Ho'ololi i ka makasina me ka pa'i kikoho'e. Lawe mai ka Magazine i ka 'ikepili kahiko me ka leo 'ole, wikiō. 'O ke kumu o ka Magazine ke kū'ai aku i nā ho'olaha, me ka lī'lī'i o ka 'ike kūpono. Me ka pono ole o ka leo wikiō.

Kāohi! Ke kū'ai nei i nā makasina!

Ho'ololi i ka puke me ka pa'i kikoho'e (ebook, pdf). He puke kaumaha.

Pono e ho'onui i kahi puke hou. 'A'ohe o lākou leo, wikiō. 'A'ole hiki ke kope ma'alahi.

Lawe i kahi nui loa. Kāohi! Kū'ai puke!

E ho'ololi i ka diary, journal me ka faila kikoho'e. Aia i loko o kēia mau faila nā pho-tos, wikiō, nā leo! 'O nā diaries, nā puke pai nā puke (e nānā i ka puke pani).

Kāohi! Kū'ai puke!

Ho'ololi i ka memo ke'ena me ka leka uila! E ho'ololi i ka waihona pepa me ka faila digi-tal! Pane: Napkin pepa me na napkin lole! Hiki ke ho'ohana hou 'ia lākou! Kāwele pepa me ka lole micro! 'eke pepa me nā 'eke lole!

E ho'opau i ka ho'olaha pepa (Junk mail). 'A'ohe leka uila hou aku! 'O ka hā'awi 'ana i ka leka 'ōpala 'o Environmental Vandalism, MS R7.

Ua 'oki 'ia ka pepa i pa'i 'ia i kēia manawa. Ho'opili 'ia i ka wai. Pākahi hanai ia i na ilo o ka mahi ilo.

Palaki

Ho'okahe nā plastik i nā 'āpana li'ili'i. Ua komo kēia i ke kaulahao mea'ai i loko o ke kanaka (ke koko, ka lolo, nā 'ōpū). Ke kūkulu nei lākou i loko o ke kino he mea hooweliweli i ike ole ia i ke ola kino kanaka.

E ho'ololi i nā mea inu a me nā ipu mea'ai me ke aniani hiki ke ho'ohana hou 'ia, nā ipu ceramic. E ho'opau i ka hana 'ana o nā ipu plastik a pau. E ho'opau i ka hana 'ana i nā 'oki 'oki a me nā mau'u. Ha'iha'i, MS R7.

E ho'ololi i nā 'eke lawe 'ili me nā 'eke lole hiki ke ho'ohana hou 'ia. Ho'opau i ka hana 'ana o nā 'eke plastik a pau! 'O ka ha'iha'i 'ana i ka hana 'ino 'ino, MS R7.

Ho'ololi i nā kāmā'a plastik me ka lole a i 'ole nā kāmā'a 'ili. E ho'opau i ka hana 'ana i nā kāmā'a plastik āpau! Ha'iha'i, MS R7.

E ho'ololi i nā lole plastik me ka 'ohe, ka lole, ka pulupulu a i 'ole ka lole huluhulu. E ho'opau i ka hana 'ana i nā lole plastik āpau! Ha'iha'i, MS R7.

E ho'ololi i nā mea pā'ani plastik me nā mea pā'ani i hana 'ia mai ke metala a i 'ole ka lā'au. Ho'opau i ka hana 'ana 'O nā mea pā'ani plastik a pau! Ha'iha'i, MS R7.

Ho'ololi i nā pahu plastik no nā mea kū'ai aku me nā pahu i hana 'ia mai metala a laau paha. E ho'opau i ka hana 'ana i nā pahu plastik āpau no ka mea kū'ai aku waiwai! 'O ka ha'iha'i 'ana i ka hana 'ino 'ino, MS R7.

E ho'ololi i nā lako plastik me nā lako i hana 'ia mai ka metala a i 'ole ka lā'au. E ho'opau i ka hana 'ana i nā lako plastik āpau (loko, waho)! Ha'iha'i, MS R7.

E ho'ololi i nā huahana paipu palaka me nā huahana paipu (ma ka 'ao'ao, waho, lalo) i hana 'ia mai ka metala. E ho'opau i ka hana 'ana i nā huahana paipu palaki a pau! Ha'iha'i, MS R7.

E ho'opau i ka ho'ohana 'ana, me ka loa'a 'ana o nā plastic i ka home, ke kula a me ka hana.

hale kū'ai, hale kū'ai



I loko o kahi hale kū'ai kū'ai he 7 mau hale kū'ai kū'ai kū'ai aku i nā waiwai like (jeans,..) ho'ohana 'ia e 7 mau 'oihana ho'opōmaika'i 'oko'a he mea 'ino ia

ikehu, kapikala, papahale papahale. Ho'ololi 'ia nā hale kū'ai 7 me 1 Hale kū'ai kū'ai CRON (1 CRON no kēlā me kēia māhele). He Hale Kū'ai Kū'ai ua pani 'ia e ka 'CRBC (CRON Retail, Bazaar Complex)! Parasitic 'O nā mea ho'opōmaika'i waiwai (Shopping Complex, Retailers) . pani 'ia, ho'opa'i 'ia nā mea nona, nā mea hana, MS R6. Kū'ai kū'ai CRON ho'ololi i nā clones mea'ai wikiwiki me kahi mea inu olakino ('a'ole 'ona). Bar. He 'āpana 'o CRBC o kahi Shire Oasis (Custodian Guardian noho ma ane'i).

Ho'okumu ka salon nail i nā uahi 'awa'awa. He pilikia olakino lākou he mea ho'ohaumia ea. Komo ka pollution i ka 'ōnaehana ea. Loa'a i nā limahana ka pale hanu. 'A'ole nā mea kū'ai na'aupeō (po'e pō'ino) . He ākea nā hale kū'ai hāmama, e hohola ana i nā uahi 'awa'awa i hanu 'ia e ka po'e ma'alo. 'O kēia pilikia olakino 'oi aku ka pa'akikī i nā wahine hāpai, hānau hou, 'elemakule. Inā ua 'ike 'ia 'oe i ka uahi 'awa'awa, e ho'opi'i i ka hale kū'ai a me ka Hale Kū'ai Kū'ai no ka uku. E pani, e pāpā. Ho'opi'i i nā mea nona, nā luna, Ua pili pū 'ia 'o MS R7 i nā Salona Nani a me ka lauoho. Nānā! 'A'ole pili i nā mea 'oki lauoho.

Ho'olālā kūlanakauhale

'O ke kumu o Shire Planning 'o ia ka ho'ohana 'ana i ka 'āina i mea e pono ai ke kaiāulu a me ka nohona. He mea nui ia no ke kaiāulu a me ka noho 'ana e hui like. Pono e ho'ohana 'ia nā 'āina momona a pau no ka ulu 'ana i ka mea'ai, ka hanai holoholona, e hō'oiā i ka ho'olako 'ia 'ana o nā wahi kapu no nā mea kanu maoli a me nā mea 'ōiwi kūloko ('a'ole haole). E ho'ohana 'ia ka 'āina momona 'ole no nā hale hale 'ole. Ho'opau 'ia nā hale e kū nei ma ka 'āina momona a hana hou 'ia ma ka 'āina momona 'ole. 'O nā hale me nā māla lapuwale, nā hale ho'omaha, nā hale noho, nā hale penthouse, nā kauhale ho'omaha. pani 'ia me nā hale hui 'o Shire ma ka 'āina momona 'ole.

'O nā kūlanakauhale me 1 miliona+ kama'āina a me nā ala ka'a he 2 nā pilikia nui: ka pollution a me ka hā'ule 'ana o ka hola wikiwiki . 'A'ole pono nā pilikia 'elua i kēia manawa i nā ho'onā hope. 'O ka ho'onā kahu mālama mālama. Nā Ka'a Ala Ka'a (e 'ike iā Shire ho'olālā) ho'ololi i ka halihali pākahi! Ho'opili ke ka'a ka'a lō'ihī.



I ka wā o ka ho'olālā ma Australia he mau haneli hipa uē oiā lākou e 'eha mālie a make i ka make wai. Ma kahi kokoke ua ho'oinu nā papa kolepa i ko lākou 'ōma'oma'o. Poe kolepa inu i ka wai anuanu i hui pū 'ia me ka wai'ona.



He mea ho'opailua kēia! 1 Ua huhu ke Akua. 'O Golf kahi le'ale'a elitist lapuwale. Ua pau! Ho'ohana hou 'ia nā papa kolepa no ka ulu 'ana i ka mea'ai. 'O nā po'e kolepa

nā lālā pono 'ole o ke kaiāulu. 'A'ole kūpono lākou e pa'a i nā kūlana alaka'i.
Kahu Malama Kahu Malama !

'A'ole 'ae 'ia ka ho'ohana 'ana i nā loko wai kū'oko'a, kalepa
a me ka po'e māka'ika'i ma muli o ka nele o ka wai inu a
me nā kiko'i. Ho'opiha 'ia nā loko a pau i ka lepo. 'A'ole uku
'ia nā mea nona. CG Hilahila Shun !



Pono nā ha'uki kaulana e kūkulu i nā hale hana (Hall, Stadium..), infra-
structure (Rail, Alanui..). Ho'opau kēia i nā kumuwaiwai kaiāulu e ho'okumu
i ka aie lō'ihi (Shire) . He mea ho'opau ikehu nā hale hana a hana i nā 'ōpala he
nui. E ho'ōki i ke kūkulu 'ana i kēia mau hale hana a ho'opau i nā mea i loa'a.



Pono ka 'oli'oli lehulehu o nā ha'uki kaulana i ka ho'opukapuka nui ma ka
lehulehu, ka hali hali hale a me ka ka'a! 'A'ohe wahi, ke emi nei ke kumukū'ai o
ka 'oihana. Ho'opau i ke alanui a me ke ka'a 'Chaos'!



Hā'awi kēia mau hanana i ka le'ale'a, ka wai'ona, ka cola, nā mea inu 'ē a'e, ka
pā'ani, nā mea'ai maika'i 'ole (ka momona, momona, pa'akai) i hele pinepine
'ia me ka hana 'ino (ho'ouka, huhū, ho'olei i nā mea, hana 'ino).

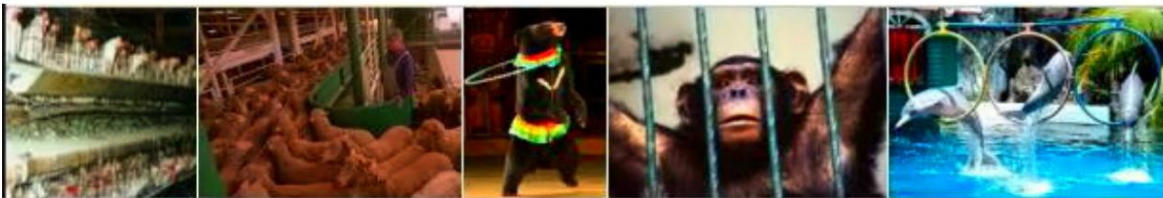




Hana 'ia ka 'eke piha o ka 'ōpala (nā 'ōmole, nā mea'ai, ka pepa, ka plastik, nā kini) pono e mālama 'ia . 'O ka piliwaiwai ke alaka'i i ka hewa: ka ho'opunipuni (nob-bling, rigging of result..), ho'oweliweli, blackmail, hana 'ino. Pau kēia!

Ho'ohana holoholona Ua pau ka

hana 'ino holoholona. Ho'ohiolo 'ia ka hale pākaukau. Ua pani 'ia me ka 'Free range'. Ho'opi'i 'ia nā mea ho'ohana hale pākaukau, MS R4.



'Oi aku ka holo 'ana o nā holoholona ma mua o 30 km. Ho'opi'i 'ia nā ha'iha'i a ka mea hana mua, 'elele, mea lawe lawe, MS R4.

Ho'opau ka le'ale'a holoholona Circus. Ho'opi'i 'ia ka mea ho'oma'ama'a holoholona, Circus operator, MS R4.

Ho'opau ho'onanea holoholona pāka kumuhana. Ho'opi'i 'ia ka mea ho'oma'ama'a holoholona, ka mea ho'ohana i ka paka kumuhana, MS R4.

Ua pani 'ia nā Zoos a ho'ololi 'ia e nā Wildlife Sanctuaries nona nā 'ano 'ano kūloko wale nō. Ua pani 'ia ka Zoo Illegal, loa'a ka mea ho'ohana iā MS R4.



Ho'opau nā hakakā holoholona. Ho'opa'a 'ia ka mea nona nā holoholona, ka mea ho'oma'ama'a, ka mea ho'olaha, MS R4. 'O kēlā me kēia mea e hā'awi

ana i ka piliwaiwai, MS R6 Thrill killing (Safari hunts, Royal hunts, other hunts) of Animals Ends.

Ho'opi'i 'ia, Ho'opi'i 'ia nā Hunters, MS R4 wale nō nā

Rangers hiki ke 'oki i nā holoholona.



Ho'opau nā holoholona heihei. Ua pani 'ia ke kahua heihei, wāwahi 'ia. heihei
Ho'opiri 'ia ka mea nona nā holoholona, ka mea ho'oma'ama'a a me ka mea ho'okele wahi heihei, MS
R4. Ua wāwahi 'ia nā wahi ho'okūkū.



Mahiai

'O ka ho'onui 'ana i nā holoholona i kēlā me kēia 'eka ka hopena i ka 'ai nui 'ana, a hiki i ka hili 'ana
o ka aina. 'O ka hopena o nā holoholona 'eha'eha. 'O ka overstocking, over-grazing
ends. No kēlā me kēia kahu holoholona 'eha, loa'a iā MS R4

Hiki ke 'oki 'ia ka 'āina ke wehe 'ia nā kumulā'au a pau
mai ka aina mai. 'O ke kumu nui o ka hili 'ana o ka 'āina a me
'O ka pilikia o nā holoholona he hana hewa a he lili'ili loa
he hana. Ho'onā CG: Ho'okumu 'o Shire i ka CROn me
kanaka kūpono a me ka nui o ka hana 'oihana.



Koa

Ho'ohaumia ka pū'ali koa me ka lawe 'ana a me nā mea pahū, AN
(Atomic nuclear), B (biological), C (kemika) mea kaua. He mea
ho'oweliweli lākou i ke kanaka, holoholona, ola mea kanu.
Loa'a i nā kānaka 'epekema nāna kēia mau mea kaua iā MS R7.
'O nā hale hana, nā waihona o kēia mau mea kaua
wawahiia, lukuia e ka Shire. Aupuni
e 'ae i ka hana 'ana a i 'ole ka waiho 'ana o kēia mau mea kaua
e pani 'ia a loa'a iā MS R7



'O ka ho'oku'u kaua nukle!

'O ka 'epekema nuklea he ho'oweliweli ko'iko'i ka 'epekema ho'opau
ola kanaka! Ho'ohana 'ia nā reactor nuklea i ka mana
nā kikowaena a me nā 'ōnaehana ho'okele. Ho'ohana 'ia ka
Uranium he mineral radio-active i nā reactors Nuclear. Ho'ohana
'ia ke koena o ka nuclear re-actors i nā mea kaua make!



E pani, e sila i nā mines uranium! Ho'opau i ka 'epekema nuklea! Ho'opili, ho'opau i nā
hale mana nu-clear! E ho'opau i ka ho'okele nuklea! Aupuni e
'ae i nā mines uranium, 'epekema nuklea, mana nukelea, ho'olalelalenuklea, ua pani
'ia, MS R7 Survive!

1 Ke kali nei ke Akua e lohe mai ia oe !

Pule Ola Ola [ola 11.1.7 NATm Aloha 1 ke Akua, ka mea](#)

nana i hana i ka honua nani loa Kou kahu malama pono
 haahaa loa (1 Mahalo 'oe no ke ola o ke kanaka Ke St inoa)
 hooikaika nei au e kokua i ko'u kino, specie,
 kaiaulu ola e ola au. 'O ka'u mea nui 1 E 'olu'olu e kākō'o i ka'u
 mau hana e ola ai No ka nani o 1 ke Akua
 a me ka maika'i o ke kanaka Ho'ohana
 'ia kēia pule i ka lā Survival (GG Kalender) a i 'ole e pono ai!



Nā kumumana'o Le'ale'a-La * he mea nui i ka po'e kaiapuni: [La Pollution](#)

[4.2.7 ~ La Defoliant](#) [6.2.7 ~ La Holocaust](#) [8.2.7 La Noho](#) [9.1.7 ~ La Ola](#) [11.1.7 ~ La Pet](#)
[11.3.7 La olakino maika'i](#) [12.1.7 Lā Ho'ohui](#) [12.2.7 lā kumulā'au](#) [13.1.7](#)
[lā lā'au](#) [13.3.7 * Ho'ohana](#) 'ia nā kumumana'o o ka lā le'ale'a no ke kaiāulu e
 ho'ohilahila a ho'omana'o.

'O ke ahi, ka 'ōpala, ka ho'ohaumia 'ana, ka pō'ino o ke kaiapuni, 'a'ole ia he
 mea ho'oweliweli wale nō i kēia hanauna, ka hanauna hou akā i nā hanauna e
 hiki mai ana. Pono nā keiki e hō'ike i nā mākuā i puhi, ho'olei i ka 'ōpala, hana
 i ka 'ōpala nui loa, ho'ohaumia i ka ea, lepo, wai, he mea 'ino kaiapuni, e luku
 ana i kā lākou mau keiki e hiki mai ana. Ho'opa'a nā mākuā i ke kuleana,
 ho'one'e a me [MS R7](#) po'e kālai'āina e 'ae a kuleana paha no: Ke ahi, ka 'ōpala,
 ka ho'ohaumia 'ana, ka pō'ino o ke kaiapuni!

'Ea hanu 'ole He 4 mau minuke ke ola 'A'ole inu wai. He 4 lā kāu e ola ai!

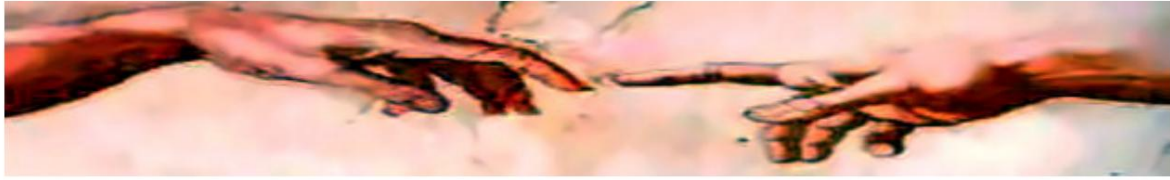
[Noho like ka Luna kiai me ka 1 hana a ke Akua !](#)

Nui nā Environmentalist i nā kumu punahele. Ho'ohana lākou i ka makemake,
 ka manawa a me ke kālā. Maika'i nā mea a pau, maika'i ke kanaka.

'O nā palena haiki o ka hapa nui o nā kumu. 'A'ohe hopena i nā kumu nui o ke
 ola kanaka: 'O ka haumia (ea, ka lepo, ka wai), Ka 'ino (home, kaiāulu,
 honua), [Wealth Apartheid](#) (ka ho'olilo 'ana i ka 'āina, ka mana, ka waiwai;
 parasitic, predatory, profiteering), [Climate Change!](#)

‘O kahi hui wale nō me ka ikaika pono, ka ho‘omanawanui pau ‘ole a me nā ho‘onā i hā‘awi ‘ia e ke Akua hiki ke hō‘oia i ke ola kanaka.

E hui pū me mākou! > E ‘ōma‘oma‘o! > E lilo i kahu mālama!



Ho‘opili pū kekahi kahu kia‘i: ‘A‘ohe mana‘o ho‘omāinoino, Chain of Evil concept, Economic concept, 7 Scrolls, N-At-m, NAs.



AS it is WRITTEN
It SHALL BE