

# RUSTGO®

Plataformas móviles de trabajo



## MODELO 195



## MODELO 139



(Tablas de pie no se muestran)

## MODELO 195

De altura máxima de trabajo: 31'6"/9.6m  
La carga de trabajo máxima de: 1000 lb./454K  
Se muestra arriba: Modelo 139 / w bola de enganche,  
llantas de ancho y 2 de nivel intermedio  
Máxima altura de la cubiertas: 25'6"

## MODELO 139

De altura máxima de trabajo: 25'6"/7.8m  
La carga de trabajo máxima de: 750 lb./340K  
Se muestra arriba: Modelo 139 / w bola de  
enganche, llantas de ancho y 1 de nivel intermedio  
Máxima altura de la cubiertas: 19'6"/6m

## ◆ CARACTERÍSTICAS ESTÁNDAR RUSTGO

1. La plataforma 2'x20' con entablado de madera contrachapada tiene un 750 lb./340k carga de trabajo. Nuestro diseño lineal dar una amplia cobertura obreros área con menos movimientos y menos tiempo. Tablas de pie (no se muestra) son estándar en todas las plataformas.

2. De altura completa (42 "/ 1,1 m) barandas de protección alrededor de la plataforma. La Vista frontal y superior midrails son extraíbles.

3. Una escalera fija de forma segura a la parte trasera en posición vertical dándole seguro, de fácil acceso a cada nivel de trabajo.

4. La utilización de varilla roscada colmo, los brazos se adaptan a cada plomo en posición vertical de forma independiente.

5. Un alcance de libre flotación permite que cada eje pueda mover sa de forma independiente.

6. La dirección trasera permite que la unidad sa pueda maniobrar alrededor de las esquinas y los obstáculos y en estricto trimestres de trabajo. La lengua fácilmente se pliega y cerraduras para el remolque.

7. Opcional 2' & 2-5/16 enganche de bola y anillo de pivote disponible.

8. Frenos de estacionamiento manual están en las cuatro ruedas.

9. Una mano herida, anti-cola cabrestante y cable en cada pie se opera desde el nivel del suelo para subir y bajar la plataforma (s). Cuando se ajusta, la plataforma se mantiene en su lugar por un sistema de bloqueo positivo.

10. Modelo 139 contrapesos están atornilladas en su lugar.

11. Llantas de automóvil, montado en 15 "llantas, que las unidades de fácil maniobrar alrededor del lugar de trabajo y sobre un terreno accidentado. Estándar llantas son P205/75R15 s. ' Opcional de 10 " de ancho y neumáticos P275/60R15 llantas están disponibles.

12. 6 extensiones en posición vertical pies son una parte normal de la unidad. Para altura máxima, que se puede conectar en minutos, que trabajan fuera de la plataforma.

13. Los 195 equipos de modelo para su uso se extiende y se retracta de remolque. Tres 80 contrapesos lb./36K de empalme cada eje para facilitar la eliminación en caso de prórroga o de retracción ejes.



14. Adicionales, opcional Intermedio plataformas de medición de nivel 18 "x18", con carga de trabajo de £ 500 están disponibles con o sin tornos para subir y bajar ellos. De altura completa (42 "/ 1,1 m) barandas de protección alrededor de la plataforma. Todas son extraíbles. Máximo niveles adicionales: Modelo 139-1 Modelo 195-2.



◆ Opcional Light Bar de remolque proporciona luces de giro para safety aumento del tráfico.

◆ OSHA y ANSI

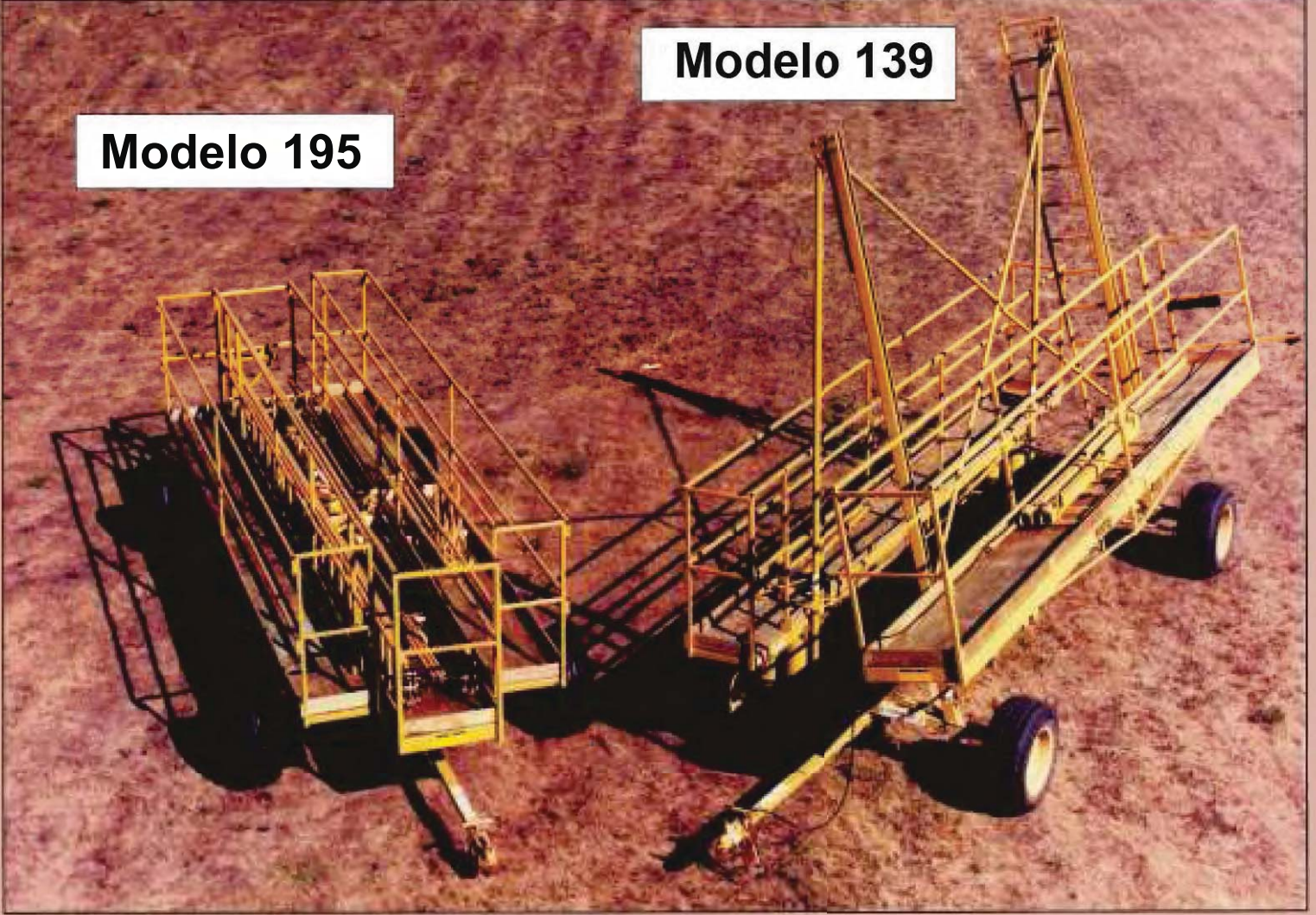
Plataformas de trabajo RUSTGO cumplir OSHA Subparte D 1910 1910.29 (a) y (e) las plataformas de trabajo móviles, 1926.452 (w) Apéndice Subparte A a L y 1926.450 (2). Plataformas de trabajo móviles RUSTGO puede ser utilizado como un sistema de barandas de protección cubiertos por el De OSHA Subparte M 1926.502 Sistemas de protección anticaídas y Criterios Prácticas (a) y (b) Sistemas de barandas. RUSTGO plataformas de trabajo cumplan con el estándar ANSIA92.3-1990 de propulsión manual elevadora Aerial Platforms

◆ Reduce todos los DISEÑOS MECÁNICOS MANTENIMIENTO

RUSTGO simple todos los soldados "esqueleto" de acero diseño de la construcción se ha creado para la fuerza duradera y de bajo mantenimiento. No hay costosas reparaciones y el mantenimiento de Equipment y sistemas hidráulicos que muchos otros piezas de equipo en la cara sobre el terreno.

## Modelo 139

## Modelo 195



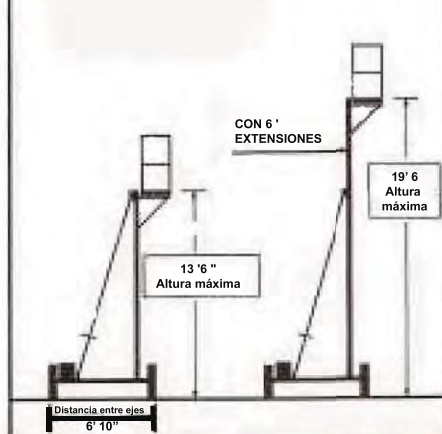
Modelo 195 puede ser remolcados a velocidades de carretera cuando se desmanteló y "panqueque" en la posición indicada anteriormente. Los contrapesos son transportados por separado.

Modelo 139 con las extensiones de removido, puede ser de arrastre de instalación en la mayoría de zonas. Su altura total, con un ajuste de los brazos completamente retraído y plataforma baja, es 13'5" / 4,1 m, como se muestra arriba

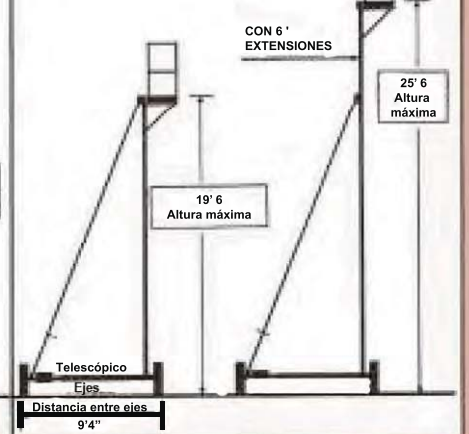
### ESPECIFICACIONES

|  | MODELO 139                                   | MODELO 195                  |
|--|--|-----------------------------|
| Altura Máxima total  | 23'2"/7.1m(+or-2")                           | 29'3"/8.9m(+or-2")          |
| Altura Máxima de la Cubierta   | 19'6"/6m                                     | 25'6"/7.8m                  |
| Max. Altura de Cubierta Extensión  | 13'6"/4.1m                                   | 19'6"/6m                    |
| Altura Mínima de Cubierta  | 4'/1.2m                                      | 4'/1.2m                     |
| Intervalo de Ajuste de Altura  | 4"/10cm                                      | 4"/10cm                     |
| Guard Rail Altura  | 42"/1.07m                                    | 42"/1.07m                   |
| Longitud Total   | 23'/7m                                       | 23'/7m                      |
| Distancia entre ejes   | Longitud 13'/4m C to C<br>Anchura 6'10"/2.1m | 13'/4m C to C<br>6'10"/2.1m |
| Anchura de eje extendido   | N/A  | 9'4"/2.9m                   |
| Para cualquier unidad de añadier, 10'7.3m ancho total si está equipado con neumáticos anchos |  |                             |
| Peso Total Neto  | 1,860lbs/844K                                | 2,090lbs/948K               |
| Total Combinado de la Carga de Trabajo Evaluación  | 750lb/340K                                   | 1,000lbs/454K               |
| Plataforma Std. 2X20' Carga  | 750lbs/340K                                  |                             |
| Opcional Nivel Intermedio Plataforma   |  |                             |
| Volumen de Trabajo Evaluación  | 500lbs/227K                                  |                             |
| Peso Neta  | 330lbs/250K                                  |                             |

### Modelo 139



### Modelo 195



### ◆ FRENTE & TRASERO eje de la dirección DOBLES DE MANIOBRABILIDAD

Moverse en el lugar de trabajo y en su posición es más fácil con los neumáticos del automóvil y el frente y la dirección del eje trasero

### ◆ CAPACIDAD DE ADAPTACIÓN AL EL TRABAJO

El RUSTGO puede ser usado en la mayoría de los terrenos. Con el simple manual de controles efectuados, una plataforma de trabajo RUSTGO ser nivelado en todos los instrucciones de seguridad más de los trabajadores. Plataformas de trabajo RUSTGO eje de de configuración se puede utilizar en cualquier combinación que no exceda de un 7 grado de la pendiente negativa hacia el interior en combinación con un grado de 7 pendiente longitudinal.



### MODELO 139

El MODELO 139 es ideal para aquellos puestos de trabajo, grandes y pequeños, que requieren una altura de menos de 20 pies con las extensiones de eliminado tiene una altura de transporte global de 13'5 ". Ser chasis montada y un peso de £ 1.860, la unidad es fácil de remolcar y de maniobrar alrededor del lugar de trabajo. Una vez en el lugar de trabajo, todos los trabajadores de tiene que hacer es rodar la unidad básica en el lugar, ABS, plomada montantes y eleve la plataforma de hasta 13'6 ". De altura adicional se puede se pueden obtener mediante la adición de las extensiones de 6 pies, para una altura total de la cubierta de 19'6 ". El trabajo de ahorro de los beneficios de ser propietario de un comienzo RUSTGO el momento en que llegan a un sitio de trabajo, y seguir acumulando como usted se mueve alrededor del puesto de trabajo sin desmontaje.

◆ **Plataformas de trabajo móviles RUSTGO® ofrecen versatilidad, maniobrabilidad, la movilidad y un rendimiento excepcional de mientras que el trabajo y el aumento de la optimización de rentabilidad.**



### MODELO 195

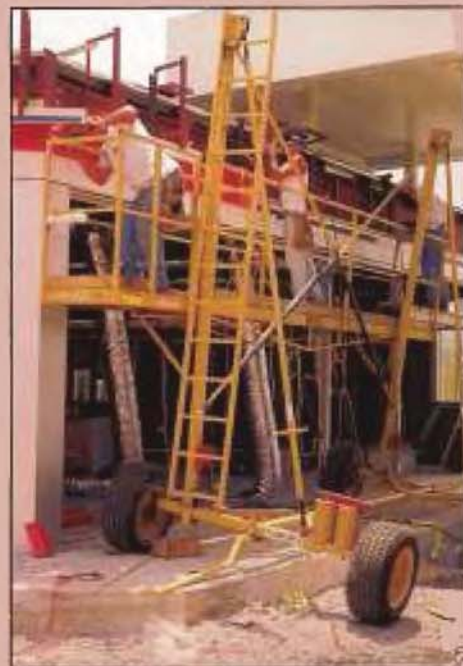
El MODELO 195 es la respuesta para aquellos que necesitan una altura de la cubierta hasta 25'6 ". Mientras que el modelo 195 es fácilmente remolcable por el carretera cuando colapsaron, en un tiempo relativamente corto, la unidad puede ser montaje y la plena utilización de las características RUSTGO® en el lugar de trabajo. La unidad básica alcanza una altura de cubierta de 19'6 ". De altura adicional se puede se pueden obtener mediante la adición de las extensiones de 6 pies, para un máximo total de la cubierta altura de 25'6 ".

#### ◆ Una infinidad de aplicaciones

El revestimiento de las casas a los buques de chorro de arena, trabajo RUSTGO® móviles plataformas de seguir ampliando en los usos, algunos ejemplos son

- Instalaciones Cercos
- Pintura
- Siding
- De metal y de madera de construcción de erección
- Estuco / yeso acabado
- Impermeabilización de cubiertas
- Instalación de canalón
- Acristalamiento
- Instalación de ventanas
- Dique seco Mantenimiento de embarcaciones
- Single & Multi Unidad de Construcción de Viviendas
- Mobile Torre de Observación de
- Regístrate y Publicidad de instalación
- Formulario de hormigón de erección
- Mantenimiento de edificios y de protección contra caídas

**RUSTGO móviles**  
**plataformas de trabajo**  
ofrecen un único  
la solución a la construcción  
de muchas necesidades.  
La maniobrabilidad,  
la adaptabilidad y la  
portabilidad permitir el  
trabajo RUSTGO móvil  
las plataformas que se utiliza  
para una amplia gama de la  
construcción Y Mantenimiento  
de Aplicaciones



# **RUSTGO®**

Distribuido por:

**Contratistas únicos Products, LLC**

*(formalmente Nelson King, Inc)*

423 Valley Lake Drive  
Birmingham, AL 35206

Número gratuito: (800) 448-4077

El número de fax: (205)838-8441

[www.rustgo.com](http://www.rustgo.com)

[www.rustgousa.com](http://www.rustgousa.com)