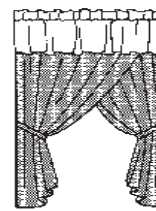
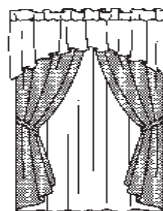
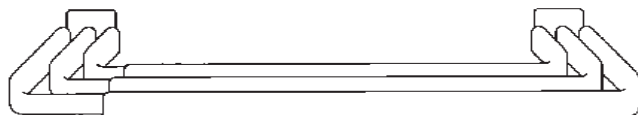
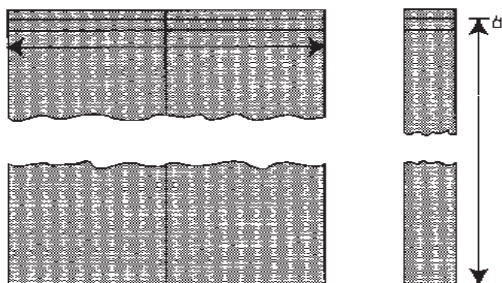


TRIPLE CURTAIN ROD BARRA DE CORTINA TRIPLE TRINGLE TRIPLE

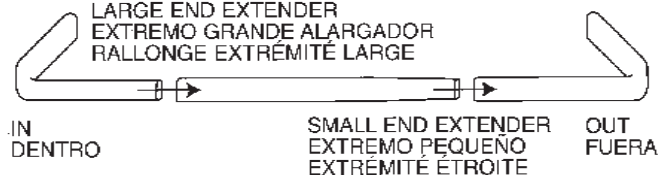


- 1** USE 1/2" WIDTH
CALCULE LA MITAD DEL ANCHO
UTILISEZ LA MOITIÉ DE LA LARGEUR



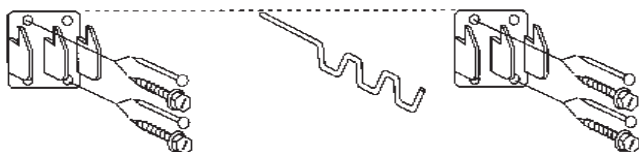
- 1. MEASURE FOR BRACKETS. MARK WALL.**
Width is half total fabric width. Length is top of rod pocket to hem.
- 1. MARQUE EN LA PARED LA UBICACIÓN DE LOS SOPORTES.**
El ancho es la mitad del ancho de la tela. El largo se mide desde la parte superior del bolsillo de barra hasta el dobladillo.
- 1. MESUREZ ET MARQUEZ LA POSITION DES SUPPORTS AU MUR.**
Largeur: La moitié de la largeur du tissu.
Longueur: Du haut du passe-tringle à l'ourlet.

- 2** LARGE END EXTENDER
EXTREMO GRANDE ALARGADOR
RALLONGE EXTRÉMITÉ LARGE



- 2. IF NEEDED, USE EXTENDERS AND EXTRA SUPPORT.**
- 2. SI FUERA NECESARIO, USE ALARGADORES Y MÉNSULAS ADICIONALES.**
- 2. AU BESOIN, UTILISEZ UNE RALLONGE ET UN SUPPORT DE PLUS.**

- 3**

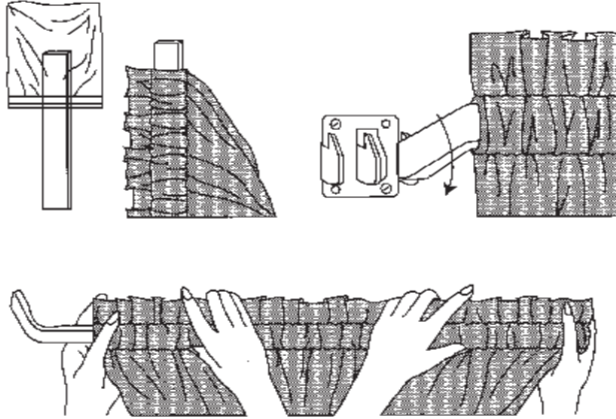


- 3. SCREW IN BRACKETS AND SUPPORTS.**
Use hollow wall anchors if wall studs can't be found.
- 3. ATORNILLE LOS SOPORTES Y LAS MÉNSULAS.**
Use ancias de pared huecas si no encuentra montantes de pared.
- 3. VISSEZ LES SUPPORTS ET LES SUPPORTS DE SOUTIEN.**
Utilisez des chevilles expansibles si vous ne pouvez trouver les montants du mur.

4



EDGES MAY BE SHARP
LOS EXPREMOS PUEDEN SER FILOSOS
LES BORDS PEUVENT ETRE COUPANTS



4. PUT UP ROD. (TWO PEOPLE IF OVER 36")

Begin with window side rod. Slip plastic bag on end of rod to prevent snagging. Hold rod vertically; slip on curtains. Put on bracket. Support rods while extending to other brackets.

4. COLOQUE LA BARRA. (DOS PERSONAS SI LA BARRA MIDE MÁS DE 36")

Comience con la barra lateral de la ventana. Deslice la bolsa de plástico en el extremo de la barra para evitar enriedos. Sostenga la barra verticalmente; deslice las cortinas. Coloque sobre el soporte. Sostenga las barras mientras extiende hacia otros soportes.

4. INSTALLEZ LA TRINGLE. (À DEUX SI ELLE MESURE PLUS DE 36")

Commencez par la tringle la plus proche de la fenêtre. Recouvrez l'extrémité de la tringle d'un petit sac de plastique pour prévenir les accrocs. Maintenez la tringle à la verticale et enfitez les rideaux. Posez-la sur le support. Soutenez les tringles en les allongeant pour atteindre les autres supports.

CONSUMER HELPLINE
LINEA DE INFORMACIÓN AL CONSUMIDOR
POUR TOUT RENSEIGNEMENT

1-800-528-1407 USA/EE.UU.
1-800-361-7744 CANADA

OVER
AL DORSO
VERSO