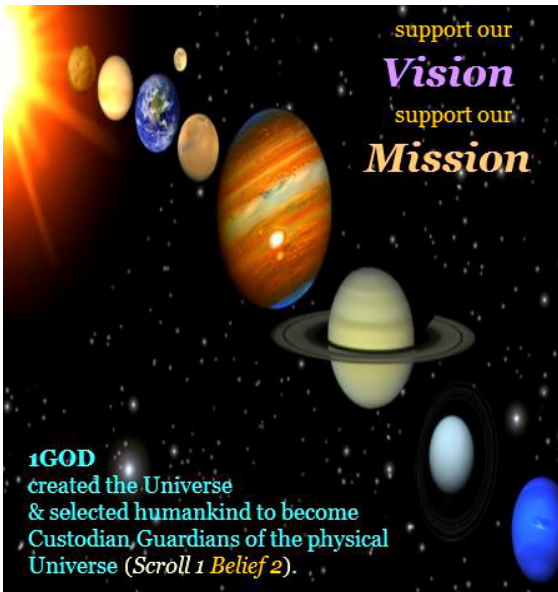




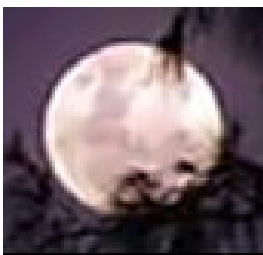
Limanite a Destine



Eksplorasyon espas, kolonizasyon limanite Destine



1 Bondyete kreye Linivè Fizik la epi chwazi limanite pou vin gadyen li(Roulo 1 Kwayans 2).**1 Bondye**vele moun miltipliye, explore ak kolonize espas eksteryè.Gadyen Gadyen Linivè bay konsèy,**lalwa** pou eksplorasyon espas, kolonizasyon.



Remak!Lalin Latè a se yon Sanctuaire.Pa gen kolonizasyon! Pa gen militè! Pa gen min! Pa gen konpoze ki baze sou pèmanan! Chak Pwovens enstale yon modil kolekte done sou lalin lan.7 pò espas òbit lalin lan. Rangers vole desann pou kenbe modil yo. Vizitè yo rete nan pò espas, yo pa gen dwa sou sifas lalin lan.

Kite lalin lan jan li ye. Se yon konpetans siviv imen.

Anvan kolonizasyon espas vini eksplorasyon espas.Chak pwovens bati epi mete nan òbit yon 'Espas> Pò eksplorasyon' (S>Xp)..Tout eksplorasyon inisye apati yon**S>Xp**. Yon S>Xp se karantèn tou pou tout moun ki antre, ki soti nan trafik k ap vini.



Eksplorasyon espas, kolonizasyon bezwen règ apwovizyone ak aplike pa 7 Pwovens yo ki opere yon Espas>Tribinal eksplorasyon(S>XC).



Gadyen gadyen selebre eksplorasyon espas, kolonizasyon ak yon tèm Fun Day. Selebre avèk nou!
8.1.7. Jou linivè NATm

1 BONDYE ap tann nou tande!

Linivè lapriyè

8.1.7. Jou linivè NATm

Mezanmi **1 Bondye**, Kreyatè linivè ki pi bèl Gadyen gadyen fidèl ou ki pi enb (1st non) Mèsi paske w chwazi Limanite pou vin gadyen Linivè Fizik la



Pwomèt pou l vin gadyen Limanite ak Planèt Latè
Pwomèt pou l kolonize Linivè, vin gadyen li Mande èd pou akonpli Destine Limanite.
Pou tout bèl pouvwa a **1 Bondye** ak byen limanite

Se lapriyè sa a itilize nan jou Linivè ak jan sa nesèsè!



Pa gen plas pou eksplorasyon Vyolans nan espas, kolonizasyon !



Lwa espas

Lwa Espas nesèsè pou siviv Imèn!

Gadyen Gadyen bay lwa espas! Eksplorasyon espas, kolonizasyon bezwen règ founi ak aplike pa 7 Pwovens yo ki opere yon Espas>Tribinal Eksplorasyon(S>XC). Règ S>XC sou S>X Lwa 1, 2

S > XC (Espas>Tribinal Eksplorasyon)



Yon Tribinal Eksplorasyon Espas(S>XC) dwe mete kanpe. Pou respekte lwa eksplorasyon espas ak kolonizasyon. S>XC desizyon yo obligatwa pou tout pwovens !!!



Tribinal sa a gen 7 Jij (1 nan chak pwovens), pa gen jiri. Jijman an fèt pa vòt sekrè ak vòt majorite. Majorite minimòm 4.

Lwa espas enteryè(1)founi pou Espas Latè, Lalin Latè.Lwa espas eksteryè(2)founi pou eksplorasyon planèt, kolonize.Lwa espas yo arbitre, administre ak aplike pa S>XC.

Nenpòt direksyon, desizyon yo obligatwa pou tout moun ak antite ki enplike yo.Tout direksyon, desizyon yo obligatwa pou pwovens yo.Nenpòt pwovens ki pa fè sa yo responsab lòt pwovens yo.



Si yon **Pwovens** vyole lwa eksplorasyon espas yo pini li.Moun ki enplike yo jwenn lajistis.Ekipman yo itilize nan krim lan se konfiske epi yo bay pwovens yo onèt(aksyon egal).

S>X Lwa 1(espas enteryè)

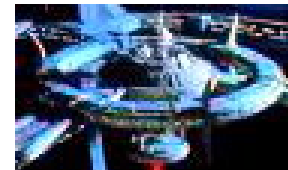


Eksplorasyon espas ak kolonizasyon bezwen règ(lwa)ki se yon Tribinal Eksplorasyon Espas ki defann ak ranfòse(S>XC).Lwa espas enteryè (1)founi pou Espas Latè ak Lalin Latè.

S > XLwa karantèn



Pa gen anyen ki ka pote tounen sou Latè!Tout sa yo pote soti nan espas yo mete an karantèn sou yon pò eksplorasyon espas(S>Xp).Moun ki enplike nan vyole Lwa sa a jwenn, **MSR7**



S > XLwa satelit yo



Chak pwovens gen dwa sou vi prive!Satelit ki soti nan lòt pwovens anvayi vi prive sa a.Satelit etranje ki nan yon espas enteryè pwovens yo konfiske yo demonte epi yo ka detwi.



S > XLwa Lalin Latè



Lalin Latè a se nan limit pou min, kolonize ak militè. Moun ki enplike vyole lwa sa a jwenn, **MS/R7** Pwovens(yo)ki enplike nan vyole lwa sa a 'S>Xp' yo fèmen pou 70 ane. Tout ekipman yo itilize pou vyole lwa sa a se konfiske epi divize egalman pa pwovens onèt yo.



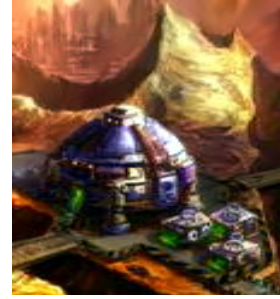
S>X Lwa 2(espas eksteryè)



Eksplorasyon espas ak kolonizasyon bezwen règ(lwa)ki se yon Tribinal Eksplorasyon Espas ki defann ak ranfòse(S>XC).Lwa espas eksteryè (2)founi pou eksplorasyon planèt ak kolonizasyon.

S > XLwa eksplorasyon

1stXC(1streklamasyon eksplorasyon)nan yon planèt oswa lalin ale nan Pwovens la ki bati yon baz pèmanan imen.1stXC gen dwa pou 1/7 nan yon planèt.1stmoun k ap fè reklamasyon an divize planèt la an 7 zòn egal, li chwazi 1 nan zòn yo. 2yèm moun ki fè reklamasyon an chwazi 1 nan 6 zòn ki rete yo... 7yèm moun ki fè reklamasyon an jwenn dènnye zòn nan. Yon fwa yo chwazi, zòn yo pa ka chanje.



Chanje Zòn yo vyole 1ye lwa XC.Fraz Obligatwa: Yon Pwovens Koupab pèdi dwa pou nenpòt zòn epi li pa kapab eksplòre planèt la oswa lalin lan pandan 70 Ane. Tout ekipman yo itilize pou aktivite kriminèl sa a se konfiske ak divize egalman pa pwovens onèt yo.Moun ki enplike nan komèt krim sa a jwenn,**MSR7**

S > XPlanèt lalin lwa

Yon Lalin Planèt ki fè pati pwovens ki 1st bati yon baz ekipe sou li.Li pa pataje ak lòt Pwovens!Lè yon baz lalin vin san ekipe(egzanp: akòz neglijan)s)nenpòt lòt Pwovens ka deplase epi reklame Lalin nan.



Remak !Planèt ki gen plis pase 1 lalin.Règ pi wo a aplike a chak lalin!

Vyolasyon Lwa Planèt Lalin yon Pwovens koupab pèdi dwa pou eksplòre lalin lan pandan 70 ane.Tout ekipman yo itilize pou aktivite kriminèl sa a se konfiske ak divize egalman pa pwovens onèt yo.Moun ki nan vyolasyon:**MSR7**

S > XEspas enteryè ak ekstèn nan lwa konpatib

S > XLwa Lalin Latè(espas enteryè)pa aplike pou lòt Planèt Lalin kolonize yo(espas eksteryè)!

S > XLwa ki konpatib espas enteryè ak eksteryè

S > XLwa karantèn(espas enteryè)apliké nan chak planèt kolonize(espas eksteryè)!

S > XSatelit'-lwa(espas enteryè)apliké nan chak planèt kolonize (espas eksteryè)!

