

Alopecia Congénita

Dr. Rodman López

Cirugía y Quimioterapia del Cáncer

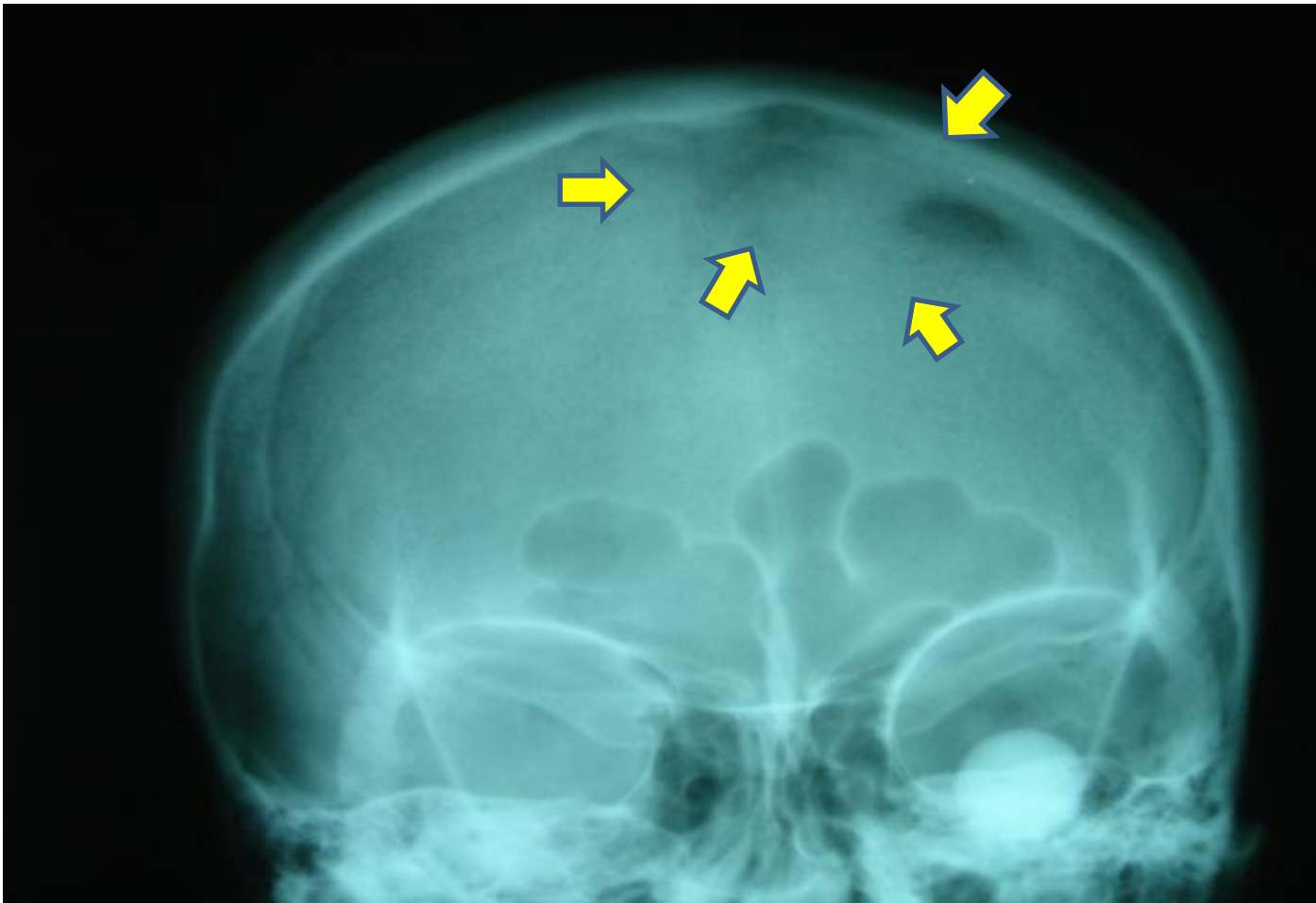
www.centrodeltcancer.com

Mayo de 2011



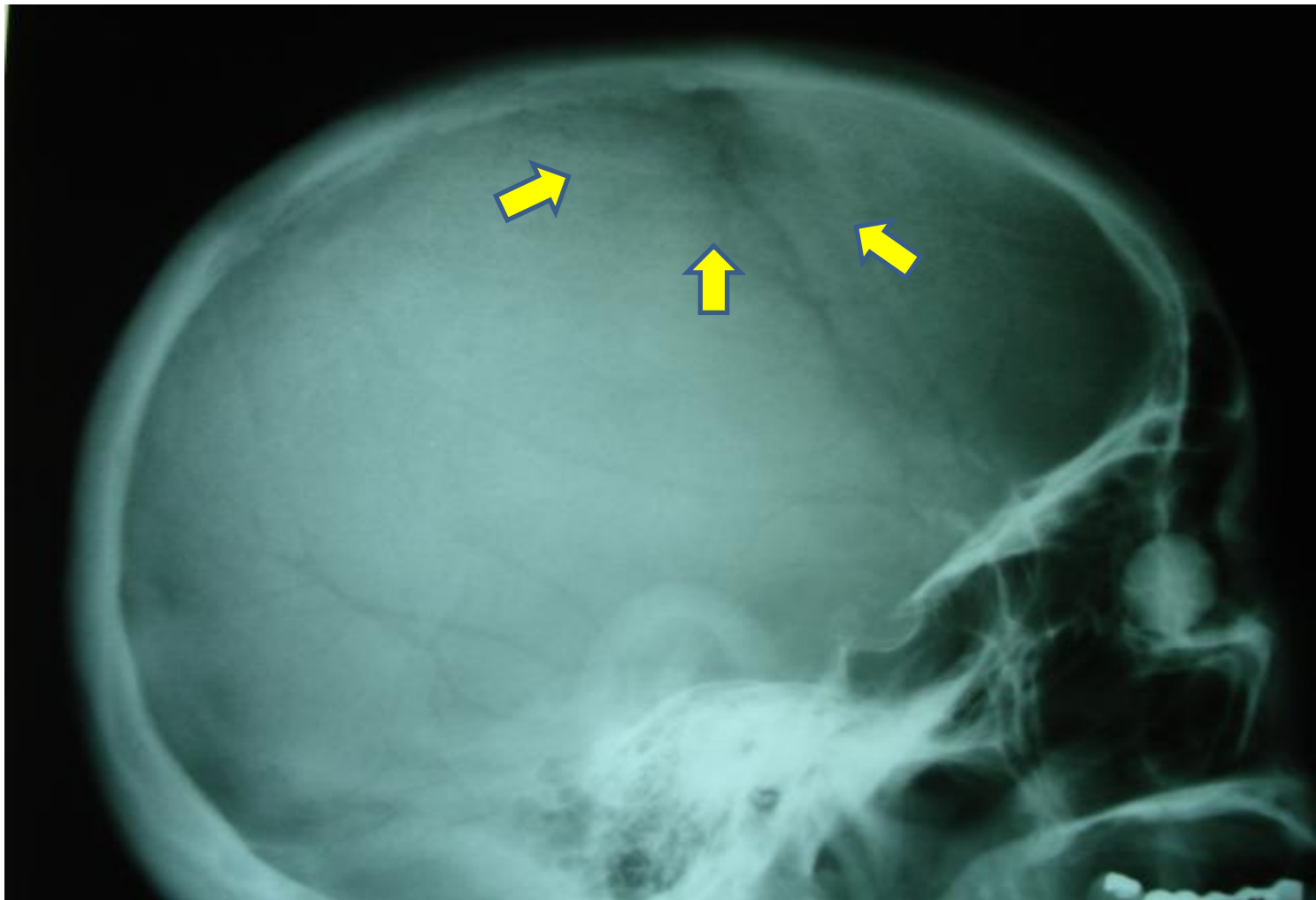
ALOPECIA CONGENITA

Ama de Casa de 62 años con Área Alopécica Congénita en región parieto-occipital de 7 cms., que se presentó con Pequeña Úlcera de larga data más atrofia de la piel y sensación de “debilidad” de la calota craneana en esa zona. Con sospecha de Cáncer de Piel se hizo Biopsia incisional la cual fue negativa para malignidad.



ALOPECIA CONGENITA

La Rx Convencional de Cráneo reveló defecto óseo de la región interparieto-occipital correspondiente a la Fontanela Posterior la cual no estaba cerrada con tejido óseo.



ALOPECIA CONGENITA

La Rx convencional de proyección lateral muestra los mismos cambios.



ALOPECIA CONGENITA

El tratamiento consistió en Excisión de la piel atrófica y levantamiento de colgajos locales que nos permitieran la corrección definitiva del defecto.



ALOPECIA CONGENITA

Podemos observar que en el área correspondiente a la alopecia existen zonas blanquecinoamarillentas de tejido osteoide difuso sin signos de malignidad.

Se ha movilizado buena parte de la piel cabelluda.



ALOPECIA CONGENITA

En este momento ya se ha concluido la disección de los colgajos de piel cabelluda.



ALOPECIA CONGENITA

Se ha completado el cierre de las heridas quirúrgicas sin utilizar injertos libres de piel ni colocar tubos de drenaje.



ALOPECIA CONGENITA

Aspecto de la paciente en su primer día postoperatorio.



ALOPECIA CONGENITA

Aspecto de la paciente tres meses postoperatorio



ALOPECIA CONGENITA

Se encontró además caries en prácticamente toda la dentadura. Ésta condición patológica que incluye Alopecia Congénita, anomalías óseas craneofaciales, distrofia de uñas y dientes debido a fragilidad del esmalte dentario y otras anomalías es una rara Genodermatosis de origen mesoectodérmico probablemente con herencia dominante ligada al cromosoma X.



ALOPECIA CONGENITA

Esta rara Genodermatosis es conocida como Hipoplasia Dérmica Focal, Enfermedad de Lieberman-Cole o Síndrome de Goltz y se han reportado unos 100 casos en la literatura médica. El 85% son mujeres. Puede acompañarse de alteraciones oculares, microcefalia y retraso mental.

ALOPECIA CONGENITA

Dr. Rodman López

Cirugía y Quimioterapia del Cáncer

www.centrodeltcancer.com

Mayo de 2011