

1. Attach the guide (see picture 1).
2. Comb up the hair, ensuring the guide sits straight up from the scalp (picture 2). For longer hair, pick up the hair with your other hand first (picture 3).
3. Texture cuts - scissor point cuts (picture 4).
4. For angle control, move the guide backward or forward and angle the comb (pictures 5 to 8).
5. Blend different lengths together (picture 9).

Designed and Made in Canada
 China Patent No. 201020514713.7
 Other Patents Pending

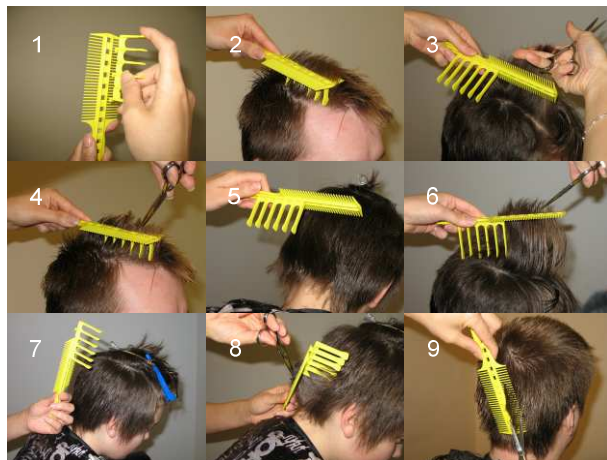
1. Fixer le guide (voir photo 1).
2. Peignez les cheveux vers le haut. Le guide devrait s'asseoir droit sur le cuir chevelu (photo 2). Pour les cheveux longs, ramasser les cheveux avec votre main d'abord d'autres (photo 3).
3. Faites des coupes texture, des coupes de ciseaux point (photo 4).
4. Pour le contrôle de l'angle, déplacer le guide avant ou en arrière, et changer l'angle du peigne (photos 5 à 8).
5. Mélanger les différentes longueurs ensemble (photo 9).

Conçu et fabriqué au Canada
 Des brevets de la Chine n ° 201020514713,7
 Autres brevets en instance

Monet Beauty Products Ltd.
 PO Box 61020
 Vancouver, BC V6P 6S5
 Canada

CombPal.com

Sales@CombPal.com



CombPal™ Scissor-Clipper-Over-Comb Tool

For Better, Easier & Faster Haircuts



7 Guides
 1/4" - 2 1/2"
 (0.6 - 6.4 cm)

- Consistent length & angle
- Shows how much to cut and where to stop
- 7 guides from 1/4" to 2.5" (0.6-6.4cm)
- Adjustable angles
- Allows texture point cutting
- Softer finishing look
- Good for all hair types & styles

Instructions for 6 popular cuts incl.

Videos at/à: CombPal.com



Made in Canada
 Fabrique au Canada

Outil Ciseaux Clipper-Over-Peigne
 Pour des coupes de meilleurs,
 plus facile et plus rapide

- Longueur et l'angle sont très cohérents
- Indique combien de couper et où s'arrêter
- 7 guides de 1/4 "à 2.5" (0.6-6.4cm)
- Angles réglables
- Permet texture point de coupe de cheveux
- Plus doux regard de finition
- Bon pour tous les types de cheveux et styles

Instructions pour 6 coupes populaire incl.



Excellent haircuts in 10 minutes' time!

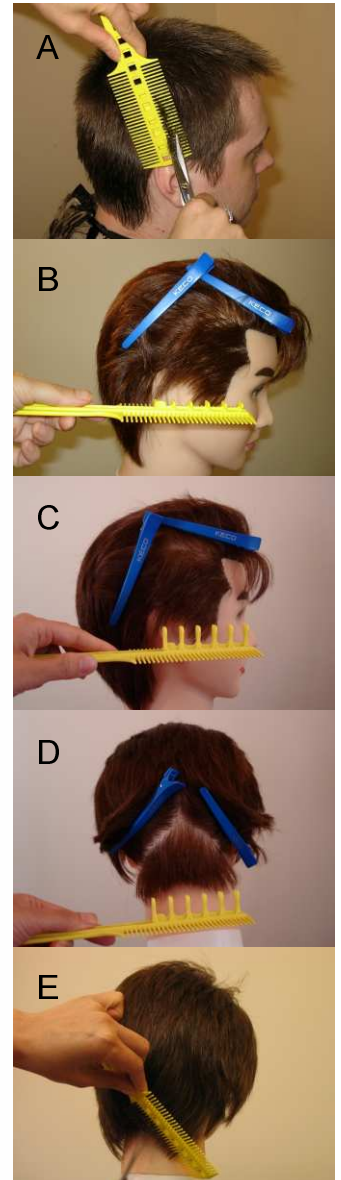
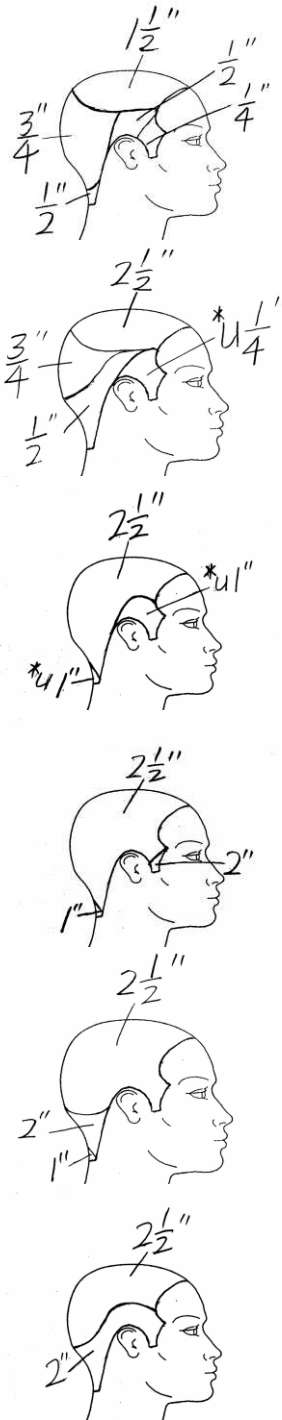
Tip for blending different lengths: Using the curve of the head shape, move the comb straight up until it runs out of length to cut (see picture A).

*u - undercut means cutting the lower section shorter than the upper section and letting the longer hair fall over the shorter hair (see pictures B, C, D and E).

Excellent coupes de cheveux en 10 minutes le temps!

Pour mélanger différentes longueurs: Utilisation de la courbe de la forme de la tête, passer le peigne vers le haut jusqu'à ce qu'il n'y a pas de longueur de cheveux à gauche pour couper (voir photo A).

*u - En vertu de couper des moyens de coupe la partie inférieure de cheveux plus courte que la partie supérieure de cheveux et en laissant tomber les cheveux longs sur la plus courte de cheveux (voir photos B, C, D et E).



See Videos at CombPal.com

Voir les vidéos à CombPal.com