

Supplementary figures and tables

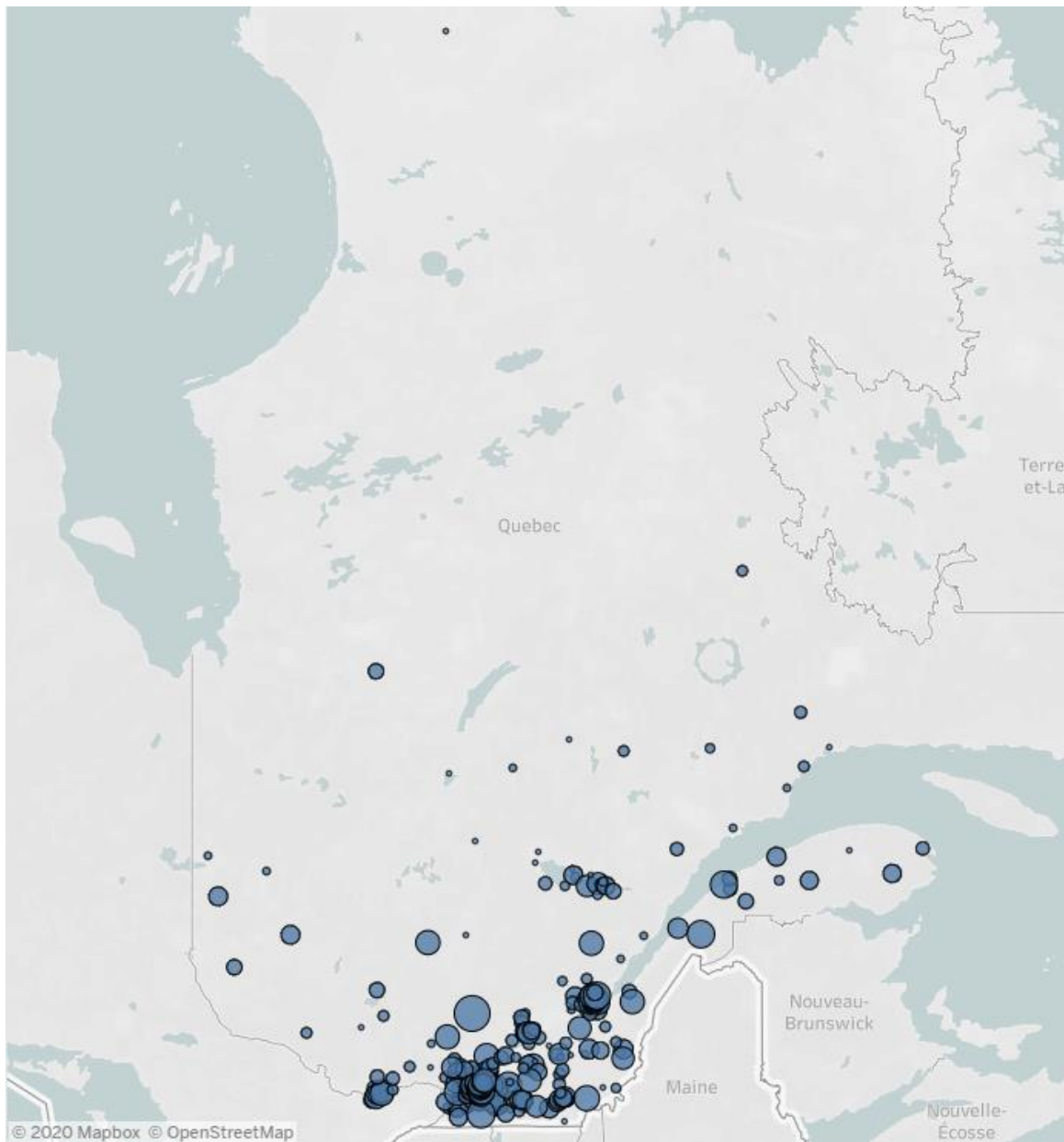


Figure S1. Distribution des participants à travers le Québec. La figure a été produite avec le logiciel Tableau Public à partir des 3 premiers chiffres du code postal.

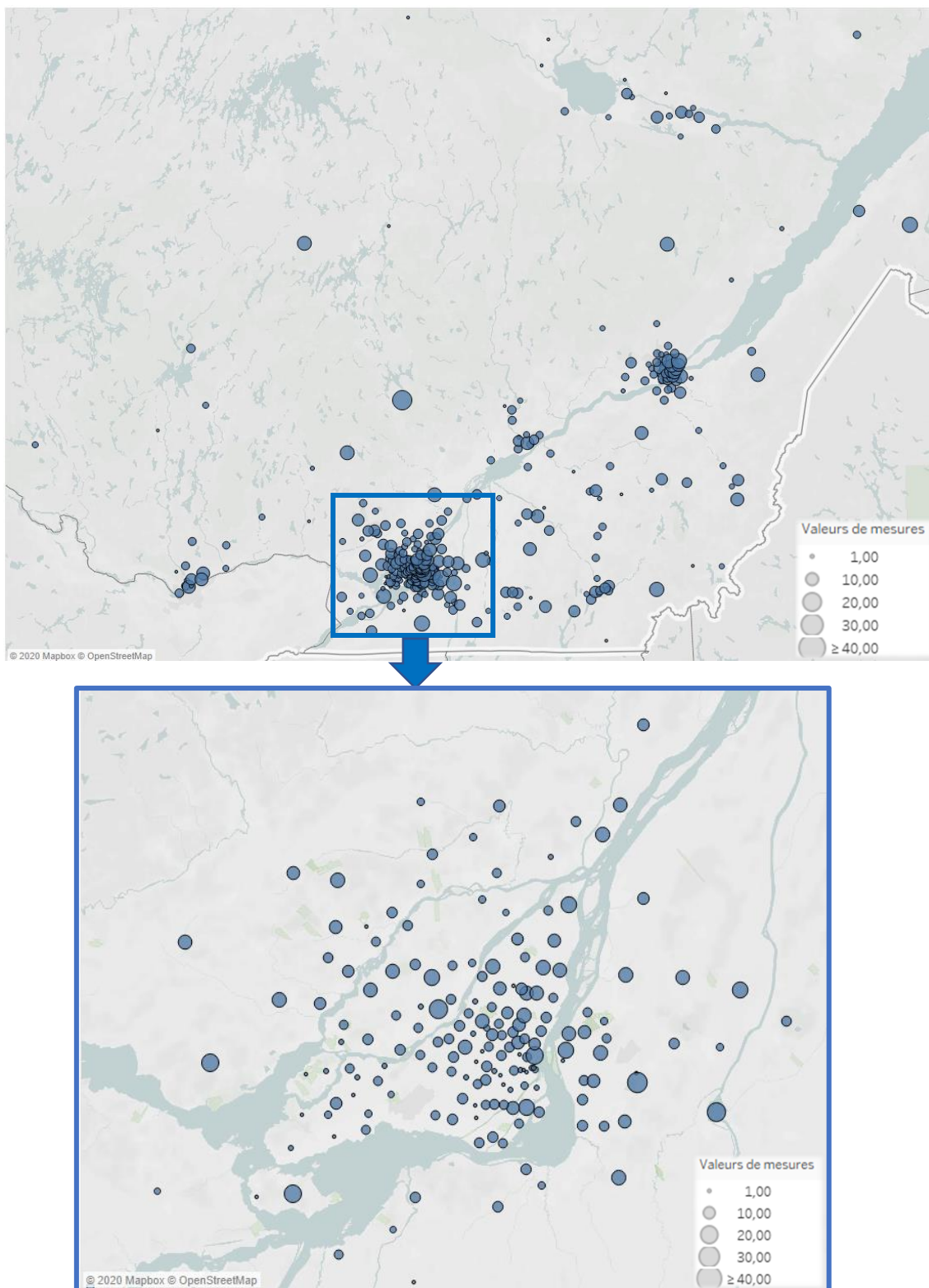


Figure S2. Distribution des participants résidant dans la Communauté métropolitaine de Montréal. La figure a été produite avec le logiciel Tableau Public à partir des 3 premiers chiffres du code postal.

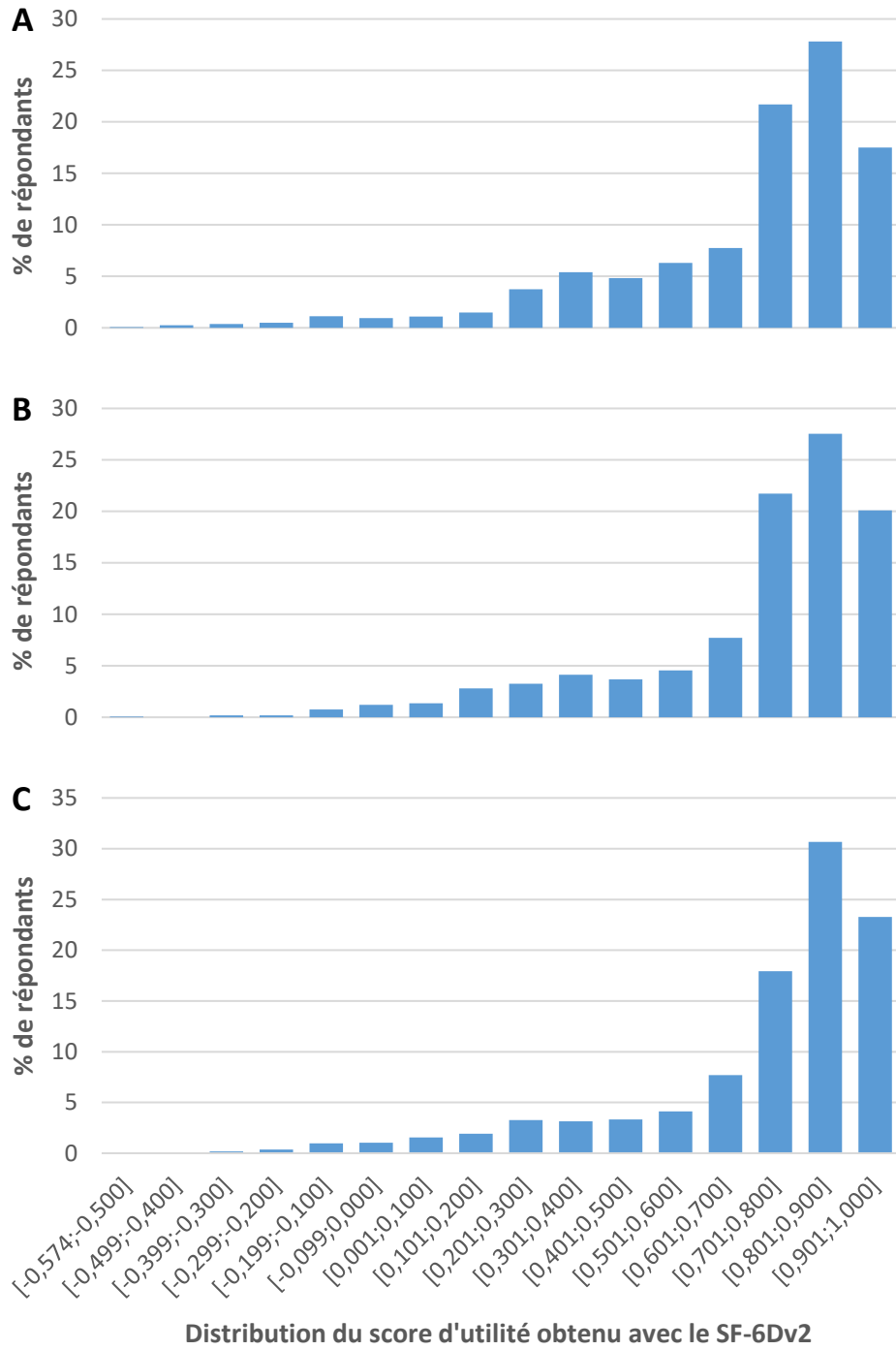
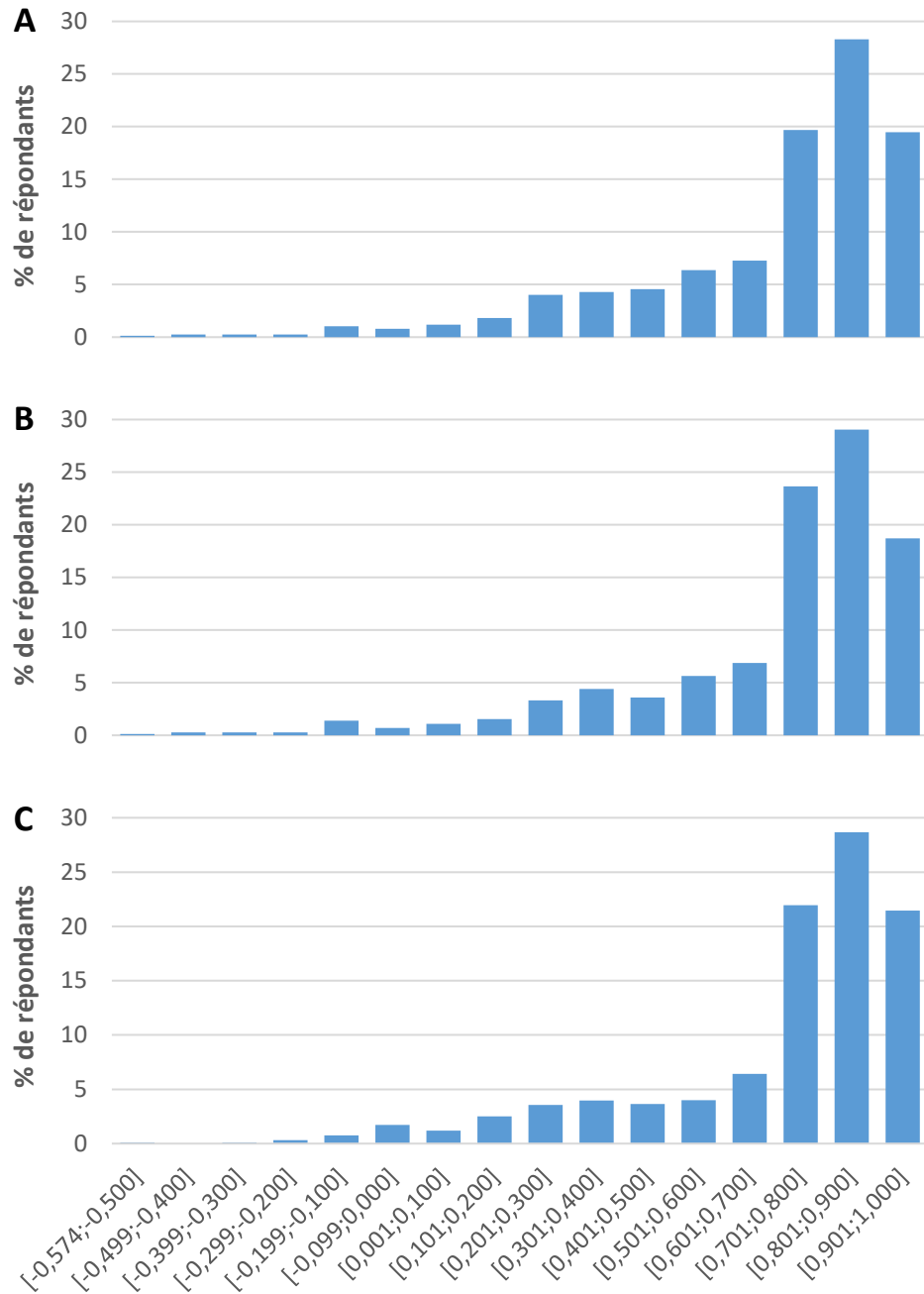


Figure S3. Distribution du score d'utilité obtenu avec le SF-6Dv2 pour les trois temps d'enquête (transversal). A. Premier temps d'enquête (T1) B. Deuxième temps d'enquête (T2) C. Troisième temps d'enquête (T3).



Distribution du score d'utilité obtenu avec le SF-6Dv2

Figure S4. Distribution du score d'utilité obtenu avec le SF-6Dv2 chez les participants ayant complété deux temps d'enquête (longitudinal). A. Premier et deuxième temps d'enquête (T1&T2) B. Premier et troisième temps d'enquête (T1&T3) C. Deuxième et troisième temps d'enquête (T2&T3). Les graphiques sont basés sur le premier temps d'enquête des 2.

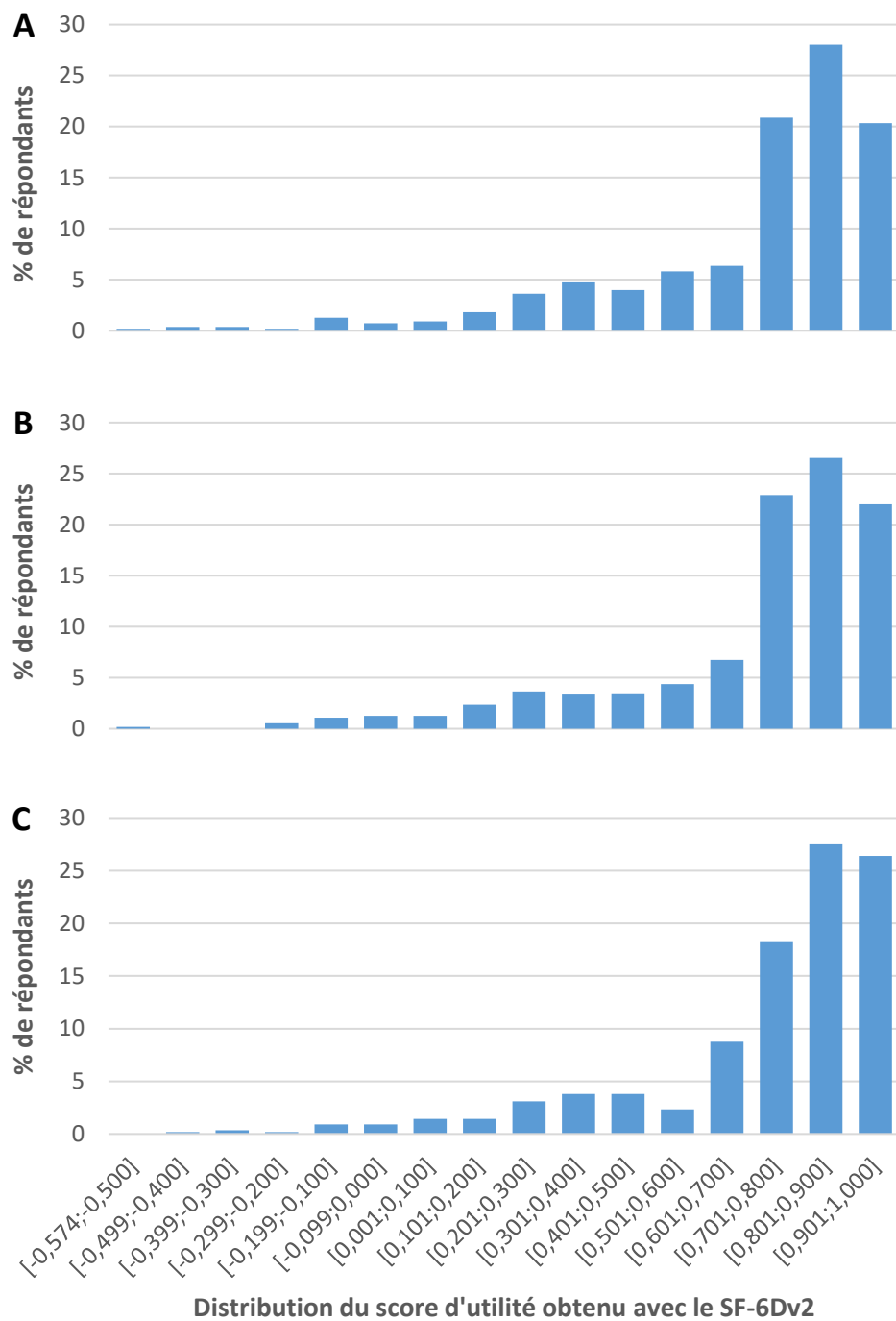


Figure S5. Distribution du score d'utilité obtenu avec le SF-6Dv2 chez les participants ayant complété les trois temps d'enquête (longitudinal). A. Premier temps d'enquête. B. Deuxième temps d'enquête. C. Troisième temps d'enquête.

Tableau S1. Score d'utilité moyen pour le SF-6Dv2 selon les caractéristiques des participants entre les différents temps d'enquête

Caractéristiques	T1 - T2		T1 - T3		T2 - T3	
	Moyennes	Valeur-p	Moyennes	Valeur-p	Moyennes	Valeur-p
Femme	0,664 vs 0,682	0,0738*	0,664 vs 0,698	0,0036*	0,682 vs 0,698	0,0919*
Homme	0,732 vs 0,740	0,2777	0,732 vs 0,758	0,0209*	0,740 vs 0,758	0,0578*
< 35 ans	0,653 vs 0,682	0,0735*	0,653 vs 0,741	0,0001*	0,682 vs 0,741	0,0074*
≥ 35 ans	0,706 vs 0,714	0,1915	0,706 vs 0,725	0,0291*	0,714 vs 0,725	0,1318
< 40 ans	0,664 vs 0,685	0,1026	0,664 vs 0,725	0,0005*	0,685 vs 0,725	0,0180*
≥ 40 ans	0,708 vs 0,717	0,1871	0,708 vs 0,727	0,0379*	0,717 vs 0,727	0,1628
< 45 ans	0,664 vs 0,685	0,0748*	0,664 vs 0,722	0,0002*	0,685 vs 0,722	0,0142*
≥ 45 ans	0,713 vs 0,720	0,2597	0,713 vs 0,728	0,0946*	0,720 vs 0,728	0,2293
Étudiant	0,690 vs 0,674	0,3263	0,690 vs 0,731	0,2009	0,674 vs 0,731	0,1141
N'est pas étudiant	0,695 vs 0,710	0,0428*	0,695 vs 0,726	0,0004*	0,710 vs 0,726	0,0373*
Universitaire	0,743 vs 0,735	0,2722	0,743 vs 0,775	0,0069*	0,735 vs 0,775	0,0010*
Non universitaire	0,674 vs 0,696	0,0253*	0,674 vs 0,701	0,0120*	0,696 vs 0,701	0,3258
Revenu < 35 000\$	0,630 vs 0,634	0,4195	0,630 vs 0,648	0,1848	0,634 vs 0,648	0,2371
Revenu ≥ 35 000\$	0,722 vs 0,735	0,0870*	0,722 vs 0,756	0,0002*	0,735 vs 0,756	0,0103*
Vit avec un autre adulte	0,705 vs 0,724	0,0321*	0,705 vs 0,748	0,0000*	0,724 vs 0,748	0,0077*
Ne vit pas avec un autre adulte	0,667 vs 0,671	0,4095	0,667 vs 0,680	0,2351	0,671 vs 0,680	0,3007
Responsable de moins de 18 ans	0,689 vs 0,692	0,4400	0,689 vs 0,728	0,0277*	0,692 vs 0,728	0,0406*
Non responsable de moins de 18 ans	0,696 vs 0,714	0,0414*	0,696 vs 0,726	0,0019*	0,714 vs 0,726	0,0961*
Locataire	0,645 vs 0,661	0,1456	0,645 vs 0,675	0,0337*	0,661 vs 0,675	0,2018
Propriétaire	0,727 vs 0,737	0,1816	0,727 vs 0,755	0,0042*	0,737 vs 0,755	0,0310*
Ruraux	0,680 vs 0,724	0,0031*	0,680 vs 0,734	0,0009*	0,724 vs 0,734	0,2639
Urbain	0,701 vs 0,703	0,4347	0,701 vs 0,724	0,0204*	0,703 vs 0,724	0,0265*
Région de la CMM	0,696 vs 0,705	0,2470	0,696 vs 0,742	0,0004*	0,705 vs 0,742	0,0027*
Extérieur de la CMM	0,694 vs 0,713	0,0549*	0,694 vs 0,717	0,0322*	0,713 vs 0,717	0,3642
Aucun problème de santé	0,766 vs 0,779	0,0551*	0,766 vs 0,808	0,0000*	0,779 vs 0,808	0,0001*
≥ 1 problèmes de santé	0,549 vs 0,555	0,3794	0,549 vs 0,566	0,1900	0,555 vs 0,566	0,2757
Aucun trouble de santé mentale	0,734 vs 0,748	0,0424*	0,734 vs 0,770	0,0000*	0,748 vs 0,770	0,0021*
≥ 1 troubles de santé mentale	0,443 vs 0,427	0,2921	0,443 vs 0,404	0,1106	0,427 vs 0,404	0,2286

TX - TY : différence (test t de Student) entre les temps d'enquête X et Y ; CCM : Communauté métropolitaine de Montréal ; *Significatif à un seuil de 0,1

Tableau S2. Score d'utilité moyen pour le EQ-5D-5L selon les caractéristiques des participants entre les différents temps d'enquête

Caractéristiques	T1 - T2		T1 - T3		T2 - T3	
	Moyennes	Valeur-p	Moyennes	Valeur-p	Moyennes	Valeur-p
Femme	0,821 vs 0,817	0,3038	0,821 vs 0,816	0,2758	0,817 vs 0,816	0,4502
Homme	0,828 vs 0,842	0,0486*	0,828 vs 0,840	0,0841*	0,842 vs 0,840	0,4316
< 35 ans	0,828 vs 0,826	0,4661	0,828 vs 0,838	0,2633	0,826 vs 0,838	0,2400
≥ 35 ans	0,823 vs 0,830	0,1608	0,823 vs 0,826	0,3191	0,830 vs 0,826	0,3091
< 40 ans	0,826 vs 0,822	0,3636	0,826 vs 0,828	0,4175	0,822 vs 0,828	0,3092
≥ 40 ans	0,823 vs 0,832	0,1159	0,823 vs 0,828	0,2878	0,832 vs 0,828	0,2696
< 45 ans	0,827 vs 0,826	0,4647	0,827 vs 0,830	0,3929	0,826 vs 0,830	0,3606
≥ 45 ans	0,822 vs 0,831	0,1271	0,822 vs 0,827	0,2744	0,831 vs 0,827	0,2976
Étudiant	0,864 vs 0,828	0,0597*	0,864 vs 0,807	0,0348*	0,828 vs 0,807	0,2953
N'est pas étudiant	0,822 vs 0,829	0,1138	0,822 vs 0,828	0,1693	0,829 vs 0,828	0,4307
Universitaire	0,847 vs 0,847	0,4926	0,847 vs 0,854	0,2202	0,847 vs 0,854	0,2089
Non universitaire	0,814 vs 0,819	0,2437	0,814 vs 0,813	0,4590	0,819 vs 0,813	0,2205
Revenu < 35 000\$	0,780 vs 0,775	0,3628	0,780 vs 0,769	0,2229	0,775 vs 0,769	0,3383
Revenu ≥ 35 000\$	0,842 vs 0,847	0,2260	0,842 vs 0,849	0,1618	0,847 vs 0,849	0,3704
Vit avec un autre adulte	0,830 vs 0,835	0,2178	0,830 vs 0,835	0,2254	0,835 vs 0,835	0,4812
Ne vit pas avec un autre adulte	0,809 vs 0,814	0,3691	0,809 vs 0,810	0,4670	0,814 vs 0,810	0,4002
Responsable d'un moins de 18 ans	0,820 vs 0,829	0,2523	0,820 vs 0,841	0,0667*	0,829 vs 0,841	0,1576
Non responsable d'un moins de 18 ans	0,825 vs 0,829	0,2849	0,825 vs 0,824	0,4439	0,829 vs 0,824	0,2413
Locataire	0,802 vs 0,807	0,2997	0,802 vs 0,806	0,3567	0,807 vs 0,806	0,4499
Propriétaire	0,837 vs 0,842	0,2590	0,837 vs 0,840	0,3789	0,842 vs 0,840	0,3818
Ruraux	0,819 vs 0,831	0,1322	0,819 vs 0,837	0,0567*	0,831 vs 0,837	0,2918
Urbain	0,827 vs 0,828	0,4142	0,827 vs 0,824	0,3470	0,828 vs 0,824	0,2643
Région de la CMM	0,824 vs 0,828	0,3176	0,824 vs 0,833	0,1926	0,828 vs 0,833	0,3192
Extérieur de la CMM	0,824 vs 0,830	0,2415	0,824 vs 0,825	0,4799	0,830 vs 0,825	0,2673
Aucun problème de santé	0,869 vs 0,873	0,2084	0,869 vs 0,877	0,0351*	0,873 vs 0,877	0,1445
≥ 1 problèmes de santé	0,731 vs 0,728	0,4298	0,731 vs 0,723	0,3130	0,728 vs 0,723	0,3660
Aucun trouble de santé mentale	0,850 vs 0,854	0,1880	0,850 vs 0,854	0,2062	0,854 vs 0,854	0,4926
≥ 1 troubles de santé mentale	0,653 vs 0,657	0,4296	0,653 vs 0,626	0,1563	0,657 vs 0,626	0,1056

TY : différence (test t de Student) entre les temps d'enquête X et Y ; CCM : Communauté métropolitaine de Montréal ; *Significatif à un seuil de 0,1

TX -

Tableau S3. Score d'utilité moyen pour le CORE-6D selon les caractéristiques des participants entre les différents temps d'enquête

Caractéristiques	T1 - T2		T1 - T3		T2 - T3	
	Moyennes	Valeur-p	Moyennes	Valeur-p	Moyennes	Valeur-p
Femme	0,716 vs 0,725	0,1418	0,716 vs 0,745	0,0007*	0,725 vs 0,745	0,0130*
Homme	0,747 vs 0,759	0,0815*	0,747 vs 0,760	0,0986*	0,759 vs 0,760	0,4759
< 35 ans	0,684 vs 0,679	0,3740	0,684 vs 0,687	0,4375	0,679 vs 0,687	0,3428
≥ 35 ans	0,745 vs 0,756	0,0447*	0,745 vs 0,760	0,0146*	0,756 vs 0,760	0,2636
< 40 ans	0,686 vs 0,683	0,4133	0,686 vs 0,695	0,2672	0,683 vs 0,695	0,2140
≥ 40 ans	0,753 vs 0,765	0,0346*	0,753 vs 0,766	0,0298*	0,765 vs 0,766	0,4164
< 45 ans	0,690 vs 0,694	0,3620	0,690 vs 0,701	0,2053	0,694 vs 0,701	0,2961
≥ 45 ans	0,759 vs 0,770	0,0582*	0,759 vs 0,772	0,0344*	0,770 vs 0,772	0,3551
Étudiant	0,709 vs 0,668	0,0925*	0,709 vs 0,691	0,3561	0,668 vs 0,691	0,3207
N'est pas étudiant	0,732 vs 0,745	0,0147*	0,732 vs 0,753	0,0010*	0,745 vs 0,753	0,1256
Universitaire	0,749 vs 0,743	0,2539	0,749 vs 0,766	0,0603*	0,743 vs 0,766	0,0123*
Non universitaire	0,722 vs 0,742	0,0047*	0,722 vs 0,744	0,0053*	0,742 vs 0,744	0,4022
Revenu < 35 000\$	0,695 vs 0,703	0,2763	0,695 vs 0,715	0,0771*	0,703 vs 0,715	0,1862
Revenu ≥ 35 000\$	0,745 vs 0,755	0,0729*	0,745 vs 0,765	0,0038*	0,755 vs 0,765	0,0772*
Vit avec un autre adulte	0,741 vs 0,750	0,1036	0,741 vs 0,757	0,0213*	0,750 vs 0,757	0,1678
Ne vit pas avec un autre adulte	0,702 vs 0,721	0,0690*	0,702 vs 0,740	0,0017*	0,721 vs 0,740	0,0627*
Responsable de moins de 18 ans	0,704 vs 0,713	0,2619	0,704 vs 0,714	0,2662	0,713 vs 0,714	0,4721
Non responsable de moins de 18 ans	0,739 vs 0,751	0,0443*	0,739 vs 0,761	0,0013*	0,751 vs 0,761	0,0641*
Locataire	0,702 vs 0,715	0,1248	0,702 vs 0,731	0,0080*	0,715 vs 0,731	0,0758*
Propriétaire	0,747 vs 0,758	0,0663*	0,747 vs 0,763	0,0216	0,758 vs 0,763	0,2479
Ruraux	0,731 vs 0,751	0,0371*	0,731 vs 0,764	0,0034*	0,751 vs 0,764	0,1243
Urbain	0,730 vs 0,738	0,1345	0,730 vs 0,747	0,0208*	0,738 vs 0,747	0,1417
Région de la CMM	0,723 vs 0,732	0,1761	0,723 vs 0,748	0,0097*	0,732 vs 0,748	0,0557*
Extérieur de la CMM	0,736 vs 0,750	0,0299*	0,736 vs 0,754	0,0140*	0,750 vs 0,754	0,3100
Aucun problème de santé	0,751 vs 0,760	0,0919*	0,751 vs 0,773	0,0023*	0,760 vs 0,773	0,0400*
≥ 1 problèmes de santé	0,688 vs 0,700	0,1504	0,688 vs 0,708	0,0535*	0,700 vs 0,708	0,2574
Aucun trouble de santé mentale	0,750 vs 0,760	0,0411*	0,750 vs 0,769	0,0016*	0,760 vs 0,769	0,0741*
≥ 1 troubles de santé mentale	0,603 vs 0,618	0,2228	0,603 vs 0,619	0,2226	0,618 vs 0,619	0,4680

TX - TY : différence (test t de Student) entre les temps d'enquête X et Y ; CCM : Communauté métropolitaine de Montréal ; *Significatif à un seuil de 0,1

Tableau S4. Réponses au CORE-6D répartie en 5 niveaux (%) pour l'ensemble des individus.

Dimensions	T1 N=1196	T2 N=1410	Valeur-p T1-T2 (Moyenne)	T3 N=1172	Valeur-p T1-T3 (Moyenne)	Valeur-p T2-T3 (Moyenne)
Score d'AVAQ moyen [SD]	0,731 [0,159]	0,742 [0,153]	0,0296*	0,752 [0,164]	0,0007*	0,0630*
Solitude						
Jamais	41,8	46,0	0,0146*	51,8	0,0000*	0,0025*
Parfois	24,7	23,2		22,2		
Souvent	22,5	21,8	(1,06 vs	18,1	(1,06 vs	(0,963 vs
La plupart du temps	8,1	6,5	0,963)	5,6	0,845)	0,845)
Tout le temps	2,9	2,6		2,3		
Terreur						
Jamais	54,5	59,4	0,0055*	67,2	0,0000*	0,0003*
Parfois	24,8	22,8		18,9		
Souvent	14,2	13,3	(0,739 vs	9,4	(0,739 vs	(0,645 vs
La plupart du temps	5,4	3,3	0,645)	3,5	0,522)	0,522)
Tout le temps	1,2	1,4		1,0		
Humiliation						
Jamais	71,9	71,7	0,2933	74,5	0,2611	0,4410
Parfois	15,4	16,3		13,2		
Souvent	7,9	8,2	(0,464 vs	7,4	(0,464 vs	(0,446 vs
La plupart du temps	3,9	3,2	0,446)	3,4	0,441)	0,441)
Tout le temps	0,8	0,6		1,5		
Capacités						
Jamais	12,0	11,2	0,4287	11,0	0,0039*	0,0016*
Parfois	9,4	11,6		7,1		
Souvent	15,7	14,1	(2,60 vs	14,6	(2,60 vs	(2,59 vs
La plupart du temps	32,3	32,8	2,59)	30,7	2,75)	2,75)
Tout le temps	30,7	30,3		36,6		
Suicide						
Jamais	81,6	81,0	0,3993	82,2	0,4794	0,4217
Parfois	8,5	8,9		7,7		
Souvent	5,7	6,2	(0,334 vs	5,9	(0,334 vs	(0,343 vs
La plupart du temps	3,2	2,7	0,343)	2,9	0,336)	0,336)
Tout le temps	1,0	1,2		1,4		

Physique						
Jamais	34,6	33,7	0,2796	34,6	0,2513	0,4507
Parfois	29,4	31,2		30,6		
Souvent	21,6	22,8	(1,20 vs	22,5	(1,20 vs	(1,17 vs
La plupart du temps	10,7	9,0	1,17)	8,5	1,17)	1,17)
Tout le temps	3,8	3,3		3,8		

AVAQ : Année de vie ajustée par la qualité ; TX: Temps d'enquête X ; *Significatif à un seuil de 0,1.

Tableau S5. Réponses au CORE-6D répartie en 5 niveaux (%) pour les individus ayant participé à deux temps d'enquête.

Dimensions	T1&T2			T1&T3			T2&T3		
	T1 N=582	T2 N=582	Valeur-p (moyenne)	T1 N=488	T3 N=488	Valeur-p (moyenne)	T2 N=625	T3 N=625	Valeur-p (moyenne)
Score d'AVAQ moyen [SD]	0,732 [0,161]	0,739 [0,157]	0,2183	0,728 [0,169]	0,746 [0,170]	0,0424*	0,744 [0,155]	0,751 [0,169]	0,2368
Solitude									
Jamais	43,3	45,7	0,2047	40,6	50,6	0,0015*	46,7	53,0	0,0209*
Parfois	24,1	23,2		26,6	23,8		22,7	22,2	
Souvent	22,0	21,1	(1,03 vs	21,9	17,2	(1,06 vs	21,3	16,2	(0,958 vs
La plupart du temps	7,6	7,6	0,978)	7,8	6,2	0,857)	6,6	5,8	0,834)
Tout le temps	3,1	2,4		3,1	2,3		2,7	2,9	
Terreur									
Jamais	56,0	60,0	0,1321	56,6	65,0	0,0106*	61,4	66,1	0,1262
Parfois	24,7	21,8		24,2	19,3		21,3	18,6	
Souvent	13,6	13,9	(0,704 vs	13,1	11,3	(0,707 vs	13,1	10,6	(0,614 vs
La plupart du temps	4,1	2,6	0,643)	4,3	3,1	0,568)	2,7	3,4	0,555)
Tout le temps	1,6	1,7		1,8	1,4		1,4	1,4	
Humiliation									
Jamais	71,8	71,3	0,4458	72,3	71,7	0,3000	72,5	75,5	0,2403
Parfois	14,3	14,6		11,7	15,0		14,1	13,1	
Souvent	9,3	10,7	(0,476 vs	10,0	8,6	(0,508 vs	10,2	6,7	(0,450 vs
La plupart du temps	3,8	2,8	0,469)	4,7	3,3	0,478)	2,4	3,5	0,416)
Tout le temps	0,9	0,7		1,2	1,4		0,8	1,1	
Capacités									
Jamais	11,3	12,5	0,0926*	11,3	11,7	0,5000	12,2	11,2	0,0303*
Parfois	9,1	11,2		9,2	8,6		11,2	7,4	
Souvent	15,5	14,3	(2,64 vs	16,6	16,4	(2,64 vs	13,9	14,6	(2,57 vs
La plupart du temps	32,3	34,0	2,54)	29,7	30,3	2,64)	32,6	32,6	2,71)
Tout le temps	31,8	28,0		33,2	33,0		30,1	34,2	
Suicide									
Jamais	82,1	81,1	0,1101	80,1	79,7	0,4416	80,8	81,1	0,2716
Parfois	8,4	7,2		8,0	8,6		7,2	7,8	
Souvent	5,8	6,4	(0,318 vs	7,2	6,4	(0,379 vs	6,4	6,4	(0,390 vs
La plupart du temps	2,8	3,4	0,378)	3,3	3,9	0,387)	3,4	3,2	0,360)

Tout le temps	0,9	1,9		1,4	1,4		2,2	1,4	
Physique									
Jamais	34,0	31,6	0,1663	33,0	36,1	0,3555	31,7	37,1	0,1464
Parfois	31,3	30,2		31,6	26,8		32,5	29,0	
Souvent	19,9	24,4	(1,18 vs	21,1	24,0	(1,20 vs	24,3	21,3	(1,20 vs
La plupart du temps	12,0	9,5	1,25)	10,9	9,6	1,18)	7,7	9,1	1,13)
Tout le temps	2,8	4,3		3,5	3,5		3,8	3,5	

AVAQ : Année de vie ajustée par la qualité ; TX: Temps d'enquête X ; *Significatif à un seuil de 0,1.

Tableau S6. Réponses au CORE-6D répartie en 5 niveaux (%) pour les individus ayant participé aux trois temps d'enquête.

Dimensions	T1&T2&T3			Valeur-p T1-T3 (moyenne)
	T1 N=386	T2 N=386	T3 N=386	
Score d'AVAQ moyen [SD]	0,727 [0,171]	0,739 [0,162]	0,747 [0,171]	0,0488*
Solitude				
Jamais	42,2	46,4	50,5	0,0083*
Parfois	25,9	21,0	24,4	
Souvent	20,5	22,0	16,8	(1,05 vs
La plupart du temps	7,8	7,8	5,4	0,857)
Tout le temps	3,6	2,9	2,9	
Terreur				
Jamais	56,7	59,8	64,5	0,0228*
Parfois	23,6	20,7	19,4	
Souvent	13,5	14,8	11,9	(0,712 vs
La plupart du temps	4,2	2,9	2,3	0,575)
Tout le temps	2,1	1,8	1,8	
Humiliation				
Jamais	71,8	71,2	72,8	0,2034
Parfois	11,9	13,2	14,3	
Souvent	10,6	11,9	8,3	(0,516 vs
La plupart du temps	4,4	2,9	3,4	0,461)
Tout le temps	1,3	0,8	1,3	
Capacités				
Jamais	11,7	14,3	13,0	0,3341
Parfois	9,3	11,7	8,0	
Souvent	16,8	15,3	16,8	(2,63 vs
La plupart du temps	28,2	33,7	31,1	2,59)
Tout le temps	33,9	25,1	31,1	
Suicide				
Jamais	79,3	79,3	80,3	0,4502
Parfois	9,1	7,5	8,3	
Souvent	7,0	6,5	6,2	(0,383 vs
La plupart du temps	3,4	3,9	3,9	0,376)

Tout le temps	1,3	2,9	1,3	
Physique				
Jamais	31,9	30,6	35,0	0,5127
Parfois	33,4	32,1	26,7	
Souvent	19,7	23,8	24,1	(1,21 vs
La plupart du temps	11,7	8,8	10,4	1,22)
Tout le temps	3,4	4,7	3,9	

AVAQ : Année de vie ajustée par la qualité ; TX: Temps d'enquête X ; *Significatif à un seuil de 0,1.

Tableau S7. Estimation MCO de l'impact du confinement sur les scores d'AVAQ (transversal)

VARIABLES	T1-T2			T1-T3			T2-T3		
	(1)	(2)	(3)	(4)	(5)	(6)	(7)	(8)	(9)
	SF-6Dv2	EQ-5D-5L	CORE-6D	SF-6Dv2	EQ-5D-5L	CORE-6D	SF-6Dv2	EQ-5D-5L	CORE-6D
Confinement	-0.013 (0.008)	-0.004 (0.006)	-0.011* (0.006)	-0.034*** (0.009)	-0.006 (0.006)	-0.024*** (0.006)	-0.020** (0.008)	-0.002 (0.006)	-0.012* (0.006)
Observations	3503	2514	2508	3239	2299	2294	3452	2517	2514

AVAQ : Année de vie ajustée par la qualité ; ***Significatif à un seuil de 0,01 ; **Significatif à un seuil de 0,05 ; *Significatif à un seuil de 0,1.

Tableau S8. Estimation MCO de l'impact du confinement sur les scores AVAQ avec effets fixes de mois et de temps d'enquête (transversal)

VARIABLES	T1-T2			T1-T3			T2-T3		
	(1)	(1)	(1)	(2)	(2)	(2)	(3)	(3)	(3)
	SF-6Dv2	EQ-5D-5L	CORE-6D	SF-6Dv2	EQ-5D-5L	CORE-6D	SF-6Dv2	EQ-5D-5L	CORE-6D
Confinement	-0.084 (0.053)	0.027 (0.084)	-0.104*** (0.038)	-0.029*** (0.011)	-0.004 (0.007)	-0.028*** (0.008)	-0.031** (0.013)	0.0004 (0.007)	-0.015** (0.007)
Mois FE	Oui	Oui	Oui	Oui	Oui	Oui	Oui	Oui	Oui
Temps FE	Oui	Oui	Oui	Oui	Oui	Oui	Oui	Oui	Oui
Observations	3503	2514	2508	3239	2299	2294	3452	2517	2514

AVAQ : Année de vie ajustée par la qualité ; ***Significatif à un seuil de 0,01 ; **Significatif à un seuil de 0,05 ; *Significatif à un seuil de 0,1.

Tableau S9. Estimation MCO de l'impact du confinement sur les scores AVAQ avec effets fixes individuels

VARIABLES	T1-T2			T1-T3			T2-T3		
	(1) SF-6Dv2	(2) EQ-5D-5L	(3) CORE-6D	(4) SF-6Dv2	(5) EQ-5D-5L	(6) CORE-6D	(7) SF-6Dv2	(8) EQ-5D-5L	(9) CORE-6D
Confinement	-0.0558 (0.211)	-0.0304 (0.0291)	-0.0408 (0.0367)	-0.128** (0.0534)	-0.0599* (0.0327)	-0.0722* (0.0431)	-0.0157 (0.0407)	-0.00590 (0.0293)	0.0170 (0.0353)
FemmeXConfinement	-0.0226 (0.0155)	0.0110 (0.00929)	0.00598 (0.0117)	-0.0293* (0.0156)	0.00220 (0.00983)	-0.00929 (0.0130)	-0.0155 (0.0127)	0.00453 (0.00945)	-0.0118 (0.0114)
UniversitaireXConfinement	0.0153 (0.0168)	0.00933 (0.01000)	0.00915 (0.0126)	-0.00927 (0.0173)	-0.00419 (0.0108)	0.00711 (0.0142)	-0.0122 (0.0135)	-0.00785 (0.0100)	-0.0165 (0.0121)
Rev<40000XConfinement	0.0631** (0.0309)	0.0564*** (0.0194)	0.0179 (0.0244)	0.0207 (0.0307)	0.0525*** (0.0190)	0.0432* (0.0251)	-0.00966 (0.0253)	-0.0108 (0.0191)	-0.00053 (0.0229)
AgeXConfinement	0.00198*** (0.0006)	0.000110 (0.0003)	0.000675 (0.0004)	0.00178*** (0.0006)	0.000745* (0.0004)	0.000247 (0.0005)	0.000367 (0.0005)	0.000104 (0.0004)	-0.00027 (0.0004)
EmployeXConfinement	0.0490** (0.0194)	-0.00478 (0.0116)	-0.00367 (0.0147)	0.0116 (0.0198)	-0.00193 (0.0123)	0.00804 (0.0163)	-0.0194 (0.0162)	-0.00237 (0.0119)	0.000305 (0.0143)
Resp_moins18ansXConfinement	0.0660 (0.0648)	-0.00586 (0.0410)	-0.0208 (0.0518)	0.255*** (0.0806)	-0.00500 (0.0451)	0.0672 (0.0594)	0.218*** (0.0774)	-0.0202 (0.0524)	0.0231 (0.0631)
IMC>25XConfinement	-0.00197 (0.0157)	0.00719 (0.00949)	0.0126 (0.0120)	-0.0134 (0.0157)	-0.00253 (0.00983)	0.0176 (0.0130)	-0.00233 (0.0129)	-0.00318 (0.00968)	0.00814 (0.0116)
Tr_mentauxXConfinement	-0.0085 (0.0243)	-0.039*** (0.0150)	-0.00156 (0.0189)	0.0376 (0.0255)	-0.0227 (0.0163)	0.00599 (0.0215)	0.0120 (0.0208)	0.0161 (0.0159)	-0.00827 (0.0194)
Pb_santeXConfinement	0.0145 (0.0252)	-0.0284* (0.0150)	-0.0206 (0.0190)	-0.0266 (0.0244)	-0.065*** (0.0159)	-0.0161 (0.0210)	-0.0378* (0.0208)	-0.0116 (0.0158)	0.00122 (0.0191)
Grand_MontrealXConfinement	-0.0115 (0.0244)	0.00167 (0.0148)	-0.0216 (0.0187)	-0.00931 (0.0237)	0.00617 (0.0154)	-0.0206 (0.0203)	0.00905 (0.0191)	-0.00406 (0.0142)	0.000603 (0.0171)
UrbainXConfinement	0.0431* (0.0255)	0.00863 (0.0157)	-0.0137 (0.0198)	0.0508* (0.0259)	0.0250 (0.0161)	0.0276 (0.0212)	0.000784 (0.0205)	0.0166 (0.0150)	0.00211 (0.0181)
Rev<40000XRespmoins18XConfinement	-0.0631 (0.0772)	-0.0900* (0.0461)	0.0138 (0.0582)	-0.105 (0.0682)	-0.0549 (0.0401)	-0.0656 (0.0529)	0.00612 (0.0689)	0.0735 (0.0459)	-0.0126 (0.0552)
EmployeXRespmoins18XConfinement	-0.0235 (0.0678)	0.0328 (0.0419)	0.0145 (0.0529)	-0.172** (0.0812)	0.041 (0.0450)	-0.051 (0.0594)	-0.199*** (0.077)	0.0108 (0.0516)	-0.0425 (0.0621)
UrbainXRespmoins18XConfinement	0.0603	0.0180	0.0234	-0.204**	0.0397	-0.0469	-0.206**	0.0171	0.0224

	(0.0873)	(0.0585)	(0.0739)	(0.0944)	(0.0517)	(0.0682)	(0.0883)	(0.0600)	(0.0722)
MontrealXRespmoins18XConfinement	0.0229 (0.0921)	0.0601 (0.0623)	-0.0291 (0.0786)	0.0268 (0.0981)	-0.00629 (0.0522)	-0.0865 (0.0688)	-0.0799 (0.0839)	-0.0157 (0.0568)	-0.0558 (0.0683)
MontrealX Rev<40000Xconfinement	-0.0120 (0.0370)	0.0190 (0.0222)	0.0407 (0.0280)	-0.00137 (0.0356)	-0.00223 (0.0228)	0.0543* (0.0301)	-0.0161 (0.0295)	0.00778 (0.0222)	-0.00031 (0.0268)
UrbainX Rev<40000Xconfinement	-0.0504 (0.0383)	-0.0594** (0.0236)	-0.0288 (0.0298)	-0.0233 (0.0375)	-0.0456* (0.0233)	-0.0580* (0.0308)	0.0206 (0.0309)	0.00977 (0.0231)	0.00494 (0.0279)
Rev<40000XUrbainXRespmoins18Xconf	0.00542 (0.0978)	0.140** (0.0599)	-0.00247 (0.0756)	0.203** (0.0889)	0.0626 (0.0519)	0.0790 (0.0684)	0.119 (0.0860)	-0.125** (0.0566)	-0.0445 (0.0681)
Rev<40000XMontrealXResp18Xconf	0.00521 (0.0953)	-0.0423 (0.0602)	0.0664 (0.0760)	0.00376 (0.0911)	0.0469 (0.0535)	-0.0408 (0.0706)	-0.0385 (0.0828)	0.0584 (0.0553)	-0.0299 (0.0665)
EmployeXMontrealXResp18Xconf	-0.0137 (0.0921)	-0.0447 (0.0618)	0.0771 (0.0780)	-0.0675 (0.100)	0.0292 (0.0529)	0.181*** (0.0698)	0.0494 (0.0838)	0.00771 (0.0562)	0.0530 (0.0676)
EmployeXUrbainXRespmoins18Xconf	-0.119 (0.0890)	-0.0542 (0.0584)	-0.0192 (0.0737)	0.117 (0.0954)	-0.0904* (0.0519)	-0.0133 (0.0684)	0.186** (0.0880)	-0.0254 (0.0590)	-0.00178 (0.0710)
Observations	1,530	1,319	1,318	1,480	1,149	1,148	1,880	1,469	1,468
R-squared	0.037	0.066	0.038	0.060	0.091	0.069	0.042	0.026	0.022
Mois FE	oui	oui	oui	oui	oui	oui	oui	oui	oui
Temps FE	oui	oui	oui	oui	oui	oui	oui	oui	oui
Effets fixes individuels	oui	oui	oui	oui	oui	oui	oui	oui	oui
Number of id	765	736	736	740	660	660	940	845	845

***Significatif à un seuil de 0,01 ; **Significatif à un seuil de 0,05 ; *Significatif à un seuil de 0,1.