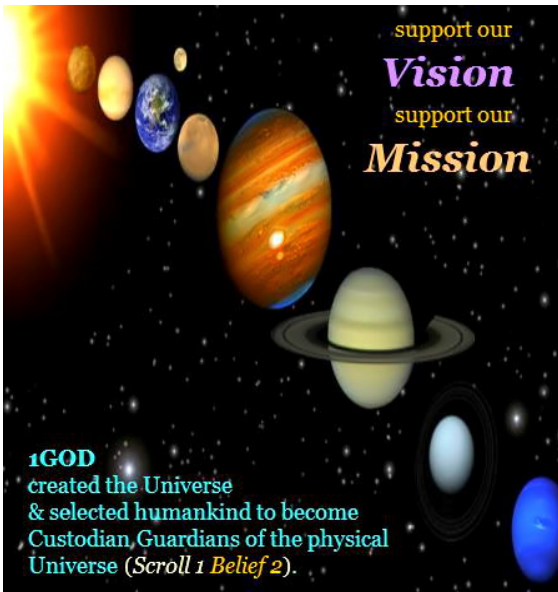




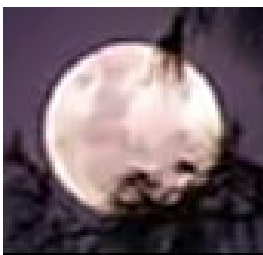
Da humanidade Destino



Exploración espacial, colonización Destino da humanidade



1 Deus creou o Universo físico e seleccionou á humanidade para converterse no seu custodio (*Desprazamento 1 Crenza 2*). **1 Deus** quere que os humanos se multipliquen, exploren e colonicen o espazo exterior. Os gardiáns dos custodios do universo fornecen orientacións, **lei** para a exploración espacial, a colonización.



Nota! A Lúa da Terra é un santuario. Non hai colonización! ¡Sen militares! Non hai minería! Non hai compostos a base permanente. Cada provincia instala un módulo de recollida de datos na lúa. 7 portos espaciais orbitan arredor da lúa. Os gardas voan cara abaixo para manter os módulos. Os visitantes quedan no porto espacial, non están permitidos na superficie da lúa.

Deixando a lúa tal cal. É unha habilidade de supervivencia humana.

Antes da colonización espacial vén a exploración espacial. Cada provincia constrúe e pon en órbita un "porto de exploración espacial" (S> Xp). Toda a exploración iníciase a partir dun S> Xp. A S> Xp tamén é corentena para todos os tránsitos que saen.



A exploración do espazo, a colonización necesitan regras subministradas e implementadas polas 7 provincias que operan un espazo>Tribunal de Exploración (S> XC).



Custodian Guardian celebra a exploración espacial, a colonización cun tema Fun Day. Celebra connosco!
8.1.7. Día do UniversoNAtm

1 DEUS está esperando para escoitar de ti.

Universo oración

8.1.7. Día do universo NAtm

querido **1 Deus**, Creador do universo máis fermoso. O teu máis humilde gardián fiel gardián (1st nome) Grazas por seleccionar á humanidade como custodia do universo físico

Comprométese a ser custodio da humanidade e o planeta Terra comprométese a colonizar o Universo, convértese no seu custodio Pide axuda para cumprir o destino da humanidade para a gloria de **1 Deus** e o Ben da Humanidade



Esta oración úsase o día do Universo e segundo sexa necesario.



Non hai espazo para a Violencia na exploración espacial, a colonización.



Dereito Espacial

A lei espacial é necesaria para a supervivencia humana.

Custodian Guardian ofrece a lei espacial. A exploración espacial e a colonización precisan regras subministradas e implementadas polas 7 provincias que operan un tribunal de exploración espacial (S> XC). Normas S> XC sobre S> X Leis 1, 2

S> XC (Espazo> Campo de exploración)



Un xulgado de exploración espacial (S> XC) debe configurarse. Defender a lei de exploración e colonización espacial. As decisións S> XC son vinculantes para todas as provincias !!!



Este xulgado ten 7 xuíces (1 de cada provincia), sen xurado. O xuízo prodúcese por votación secreta e por maioría. **Mínima maioría 4.**

Leis do espazo interior (1) atender o espazo terrestre, a lúa terrestre. Leis do espazo ultraterrestre (2) atender a exploración do planeta, colonizadora. As leis espaciais son arbitradas, administradas e aplicadas por S> XC.

Calquera indicación ou resolución é vinculante para todas as persoas e entidades implicadas. Todas as direccións e resolucións son vinculantes para as Provincias. Calquera provincia que non o faga é responsable das outras provincias.



Se a **Provincia** incumpre a lei de exploración espacial é castigado. As persoas implicadas son procesadas. O equipo usado no crime é confiscado e entregado ás provincias honestas (partes iguais).

S> X Leis 1 (Espazo interior)

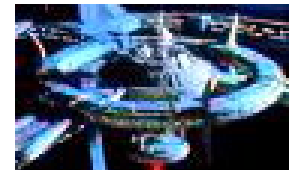


A exploración espacial e a colonización precisan regras (leis) que son confirmados e executados por un xulgado de exploración espacial (S> XC). Leis do espazo interior (1) atender ao espazo terrestre e á lúa terrestre.

S> X Lei de corentena



Nada se pode traer de volta á Terra. Todo o traído de volta do espazo está posto en corentena nun porto de exploración espacial (S> Xp). As persoas implicadas en incumprir esta lei conseguen, **SEÑORITA R7**



S> X Lei dos satélites



Todas as provincias teñen dereito á privacidade. Os satélites doutras provincias invaden esta privacidade. Os satélites estranxeiros nun espazo interior das provincias son desamortizados e poden ser destruídos.



S> X Lei da Lúa da Terra



A Lúa da Terra ten límites para minas, colonizacións e militares. As persoas implicadas en incumprir esta lei conseguen, **SEÑORITA/R7** Provincia (s) Os implicados en incumprir esta lei pecharon o seu "S> Xp" durante 70 anos. Todos os equipos empregados que incumpren esta lei son confiscados e divididos por partes iguais polas provincias honestas.



S> X Leis 2 (Espazo exterior)



A exploración espacial e a colonización precisan regras (leis) que son confirmados e executados por un xulgado de exploración espacial (S> XC). Leis do espazo ultraterrestre (2) atender a exploración e colonización do planeta.

S> X Dereito da exploración



1st XC (1st reclamo de exploración) dun planeta ou lúa vai á provincia que constrúe unha base humana permanente. 1st XC ten dereito a 1/7 dun planeta. 1st o demandante divide o planeta en 7 áreas iguais, escolle 1 das áreas. O segundo reclamante escolle 1 das 6 áreas restantes ... o 7o demandante obtén a última área. Unha vez escollidas, non se poden cambiar as áreas.



Cambiar de área está incumprindo a primeira lei XC. Sentenza obrigatoria: unha provincia culpable perde o dereito a calquera área e non pode explorar o planeta nin a lúa durante 70 anos. Todos os equipos empregados para esta actividade criminal son confiscados e divididos por partes iguais polas provincias honestas. As persoas implicadas en cometer este crime conseguen, **SEÑORITA R7**

S> X Lei da lúa dos planetas



A Planets Moon pertence á provincia que 1st constrúe unha base tripulada nel. Non se comparte con outras provincias. Cando unha base lunar queda sen tripulación (exemplo: por negligencia) calquera outra provincia pode moverse e reclamar a Lúa.



Nota ! Planetas con máis de 1 lúa. A regra anterior aplícase a cada lúa.

Violar os planetas a lei lunar, unha provincia culpable perde o dereito de explorar a lúa durante 70 anos. Todos os equipos empregados para esta actividade criminal son confiscados e divididos por partes iguais polas provincias honestas. Persoas que incumpren: **SEÑORITA R7**

S> X Espazo interior e exterior en leis compatibles



S> X **Lei EarthMoon** (espazo interior) non se aplica a outras lúas do planeta colonizadas (espazo exterior)!

S> X Leis compatibles co espazo interior e exterior

S> X **Lei de corentena** (espazo interior) aplícase a todos os Planetas colonizados (espazo exterior)!

S> X **A lei dos satélites** (espazo interior) aplícase a todos os Planetas colonizados (espazo exterior)!

