

Tika! Ka pa ki nga kawanatanga katoa.

Ko te tika te tino hiahia o te tangata, he mea nui mo te hapori kia mahi, kia ora. Me whakatu e te Tika te Pono, me whakatika i te 'Injustice'. Ka timata ki a koe! Me noho 'Just' koe. Ko te turanga tika mo te Tika kia ara ake. Ko te Tika me te whiwhi Tika te mea pai. Ko te mea pono kei reira nga tangata kino e hanga ana i te 'In Justice'. **Kei ia tangata he mahi morare, a-iwi ki te tango i te Injustice.**



Tika Te pure

1 te Atua kei te tatari mai ki konei mai i a koe!

Arohanui **1 te Atua**, Kaihanga o te Ao tino ataahua Ko to kaitiaki pono tino whakaiti (1stingoa) Ka tono awhina mo te noho tika

Ka awhina nga tono ki te whakakore i te he
Ko te tono kia whiua te he i naiane me te ao Ake Kia tupu te pai me te kino
Mo te Kororia o **1 te Atua** me te Pai o te Tangata



Ka whakamahia tenei inoi i te wa e pa ana ki te he, kare ranei te tika.



Anti kino 1 te Atua mahi he!

Ko te punaha hoariri he elitist. Ko te huarahi whawhai ko te wikitoria ahakoa te utu (**he kino, he kino, he kino, he moepuku, he kino, he kino**). Ko te roopu ture me te tino kaiwhiriwhiri me te nuinga o nga rauemi, putea, ka wikitoria. Te whakahawea, te pono, te hara! Ko tenei punaha ture e paingia ana e nga Kaipupuri Tuku iho, Nga Kai-whakahaere Monarchist, Nga Kaikino Torangapu, nga Kaihoko Kaihoko Parasitic, Nga Taonga, Nga Taonga, Nga Kaihara.

He nui rawa atu te kore utu! Kaore e ranea te haere ki te Whareherehere! Ka mutu te hoariri, te huarahi, te punaha! Ko nga tangata katoa e whai waahi ana ka mau te kawenga! Kei muri te kawenga takohanga!

Ka noho nga tangata ki roto i nga roopu hapori (**hapori**). Me 'Ture' nga hapori (**Ture, Ture**) ki te mahi, ki te ora. Ina kitea he takahitanga o te Ture, me kitea te 'Te Pono'. Mena ka takahia e ratou te Ture, me whai tonu te 'Akaupapanga'. Ka kitea e te kawenga takohanga te hara, ka whakatau i te mate. **Ko te hara ka arahi ki te 'Whakaora'. Ka utua te mate.**

Kia whai Ture koe me Ture, na te Kawanatanga i hanga, e tautokohia ana e nga Kooti. Me whakahaere nga ture. Ko nga whakapae e takahi ana i nga Ture ka tiro tirohia e te Tari o Marshall (**Powini**). Ko nga whakapae e takahi ana i nga Ture e tiro tirohia ana e te Tari o te Sheriffs (**Shire**).

Ka puta nga mea, nga huihuinga ranei, ko te Whakapumautanga te Tika:

I aha ? > He aha te take i tupu ai? > I uru te kuaretanga o te tangata? > I uru mai te mangere o te tangata? > I uru te kino o te tangata? > Me pehea te tuku tika ma te utu me te whakaora. > He aha nga akoranga ka taea e tenei mahi?

Kei te hiahia te Kaitiaki Tiaki kia kitea te pono. Ka taea noa tenei ina nga apiha katoa o te kooti (kaiwhakawa, hāmene, wawao) mahi tahi (hono).

Ko te whakawa a te hoariri ehara i te tika. He kino, he elitist, kei reira hei tiaki i te 'he nui rawa' me te hunga hara.

Ko te hoariri ehara i te pono, i te tika ranei, i te harakore, i te hara ranei. Engari, toa! Ko te taha ki te roia pai ake ka wikitoria ahakoa he hara, kaore ranei. **Ka mutu tenei!** Kare atu te he o te hoariri.

I muri utukua whakatakotoria: Te Marshall (Powini) ka whakatakoto i te ra (90 ra i muri mai) i te wa e rangona ai nga whakapae ki 'Koti'. Ka tohua e te Marshall mai i te puna wai o Barrister, 7 ka uru mai ki te rapu Pono pono. 3 ka noho hei Kaiwhakawa, 1 hei Kaiwhiu, 1 hei Kaiwawao, 1 hei Kairangahau me te 1 hei Kaipupuri. **Tuhipoka!** Karekau he Huuri.



I muri utukua whakatakotoria: Te Sheriff (Shire) ka whakatakoto i te ra (30 ra i muri mai) i te wa e rangona ai nga whakapae ki 'Rua'. Ka tohua e te Sheriff mai i te roopu Roia, 5 ka uru mai ki te kimi i te Pono. 1 hei Kai-whakawa, 1 hei Kai-whakapae, 1 hei Kai-arahi, 1 hei karaka, kotahi hei Kai-whakawhiwhi.

Nga kooti he 2: Kooti Whakawa Porowini (PTC) me te Whare Whakarongo a Shire (SHC). Ka rangona nga piira i roto i nga mea e rua. Ka mahi nga mea e rua mai i te 1 haora i muri i te whitinga o te ra ki te 1 haora i mua i te torengetanga 6 ra i te wiki 52 wiki i te tau! **Tuhipoka!** Karekau he whakawa a-iwi. Ko nga Kooti e rua e whakahaere ana i te 'Whakautu me te utu'.

Ko te whakawa he whakahau, he whakawhiu te whiu. Ko te whakatau i te whiunga ture he rite tonu te whakawhiu, he ahua riterite. Ka aukati i te Apiha pirau, kore whai mana o te Kooti ki te pokanoa ki te whakatau whiu. Ka mutu te whakahiato o nga rerenga utu rangatū, te tukuruu i te hunga hara.

Whakataunga Mate (Whakamate) i te mea he kino te whiu **1 te Atua**, anti Specie, he hara, kaore e whakaaetia. Ko nga Kawanatanga katoa e mahi ana ka tangohia, ka whai kawenga, **MSR7**. Ko nga tangata katoa e uru ana ki tetahi mahi whakamate ka whai kawenga, **MSR7**.



E 3 nga roopu reanga (Tangata, Taitamariki, Pakeke) ki te whakaaro ina tukuna

whakamau.Ko te tohe 'Ka hara', ka kitea kua hara ranei ka awe i te whiu. Ko te 'R' te reanga o te whakaoranga(MS R1-7).Ko te whakatauranga 'R' i roto i te Law Giver Manifest e pa ana ki nga pakeke e tohe ana.

Ture

Kia whai Ture koe me Ture, na te Kawanatanga i hanga, e tautokohia ana e nga Kooti.Kotahi noa te Ture, 'Ture Ture'. Ko te Ture Whakamana i te Ture i ahu mai i te 'Law Giver Manifest'. Karekau he tauira. Ko nga whakatau o mua a nga kooti ka warewarehia.Ka whakahaerehia nga ture, ka whakamanahia e nga Apiha whakahaere ture(Marshall, Sheriff's).

Ko te ture, me whiu te he, kia mau ki nga paerewa hapori(te riterite, nga mahi hapori, nga tika hapori)hoatu te ahua o te 'Fair'. Ko nga ture hei tiaki i te hunga ngoikore me te pupuri pono i te hunga kaha!Ka whakapumau nga ture, ka noho haumaruru te hapori, ka noho ki 'Harmony' me te noho o te rohe me te taiao nui ake.

Ture kino

Ture kinohe he, he kino, he kino. Ko tenei ture a te Kawanatanga ka ahei te tokoiti ki te tango painga i te nuinga na roto i nga mahi kaipahua parapara, te whakamahi. (haehae atu).Ka whakakorehia te Ture kino e nga Apiha o te Kooti, ka whakakapahia e te Paremete. Ko te Kawanatanga e whakatu ana, e tuku ana ranei i te Ture Kino.Ka pootihia i waho o te tari, ka mau te kawenga, 'MSR7 Te pupuri herekoreko te whenua he whenua a te iwi i murua mai i te hapori e te kawanatanga taihara kino.Na tenei kawanatanga i tuku whenua(pupuhi)ka hokona atu ranei ki te hunga kaipahua kino(kaiwhakawhanake, kaitoi whenua).Ka mutu te pupuri herekore! Raupatuhia nga whenua katoa, nga whare me te kore utu. Haehae i tetahi whakahaere, tangata takitahi ranei e whai hua ana mai i te pupuri kore utu, whare whenua(Te mekameka o te kino). No Shire nga whenua katoa. 1 te Atuai hanga te Planet Earth kia whakamahia, kia paingia e te katoa o te Tangata.Ko nga whenua herekore me nga whare noho motuhake kei te tawai 1 te Atua.Ko nga waahi katoa o tenei aorangi, o tetahi atu waahi ranei o te Ao, no te hapori(Shire)mo te painga o te katoa. Karekau he takutai motuhake, motu, roto, awa,..

Mana pupuri PatentKo te tono apo o te taonga hinengaro.Ka hoatu e te Hapori te huarahi ki te tangata



me te whai waahi ki te whakawhanake taonga hinengaro. No reira ko nga taonga hinengaro katoa he taonga hapori hei whakamahi ma te katoa!Ko te whakamahi mokemoke me te whai hua mai i nga taonga hinengaro kei te pahua i te hapori he hara ka whakawakia:'MSR6'.

Te whakawhanaungatangao nga rawa Hapori.Utilities: Mana(Hui Hiko) , Wai(Desalination, Pipa, Reservoir, Sewerage); Waka Tumatani

(rohe, tawhiti tawhiti), Te uta uta roa (Mai, Moana, Whenua, Mokowhiti); Whakawhitiwhiti (Ipurangi, Satellite, Television, Radio, Mail). Raupatuhia nga rawa hapori katoa me te kore utu. Katahi ka huri hei CROn. Hamene i tetahi tangata, whakahaere ranei e whai hua ana i nga rawa a te hapori, **MSR6**. Ko te mahi a te kawanatanga i nga rawa a te iwi he tahae i te hapori. Kua whakakapia! Ko ona mema me nga kaimahi o te Kawanatanga e uru ana ki tenei mahi kino, tikina: **MSR6**

Te tango takoha takoha kua whakamanahia, te karo taake' e te Kawanatanga pirau. Ko te karo taake ko te tahae i te hapori i te taha o te puna! Whakakorehia nga takoha tangohanga taake, te karo taake, te taake, te taake whakaiti. Ko te Kawanatanga e whakahaere ana i te tango taake kei te manaaki koe me te pai kua whakakapia nga koha tible + **MSR6**



Koha na te mea
ki te tiri.

Ture pirau

Ture pirau he ture kino kino kino. Ko te ture kino ka puta te kore tika me te kore tauritenga ka whakakorehia e nga Apiha o te Kooti, ka whakakapihia e te Paremete. Ka whakamanahia he ture whakamuri kia whakamatauria ano nga ture kino katoa o naianei me te Whakataunga Whakataunga. **Te Mana Whakatairanga** kaore e whakaaetia kaore he tangata i tua atu i te kawenga mo nga hara i mahia. Ka taea e te Diplomatic Immunity nga tangata ke ki te mahi hara me te kore kawenga. Ka whakakorehia te Mana Tohu Tikanga, ka hamenehia nga hara.

Te Huringa Ruarua ka taea e te tangata hara te haere noa me te kore Rehab. I etahi wa ko te whakawakanga, ko te whakamaarama tinihanga ranei, ka puta te he i te whakatau 'Kaore i Hara' mo te tangata hara. Ina watea mai he taunakitanga hou ka tika te whakawa tuarua. Ko te maataapono 'Double Jeopardy' ka aukati i tenei kia puta. Ka mutu! Ka whakawakia ano te hunga hara. He ture pirau tenei kaupapa. Kaore he hara e kore e whiua. Mena ka puta mai he taunakitanga hou me whai hamene hou i nga wa katoa kia tutuki ra ano te Pono. **Te mate mai i te Hamene** kaore e whakaaetia kaore he tangata i runga ake i te whiu mo nga hara i mahia. Ka whakamahia e te hunga whakawai mangere, kuare, kino te hunga mahi kino ki te mahi i a raatau mahi me te utu i a ratou ki te aukati. Ka whakakorehia te mate o te tangata hara, ka haere tonu te whakawakanga. Ka hamenehia te hunga hara mangere, he rite te whiunga ki te tangata hara i whakamahia e ratou.

Whakawhitiwhiti Tonote Ture tino kino, kino, Ka mutu! Ko te tono tono he whanonga taihara e aukati ana i te tangata taihara i te whiwhi whakaora tika. Ka taea e te kaiwhiu ture kino te kowhiri i tetahi hara iti. Ka tukuna ano te tangata hara. Ka whiwhi te Kaiwhiu Haangai morahi: **MSR7**.

Ture herekaore e whakaaetia karekau he rohe mo te kawenga takohanga. Ka whakakapihia te Ture Whakaiti ki te hamene. E kore rawa e taea he wa mutunga, te kawenga takohanga.

Ngaio, Tikanga Whakapono ka aukati i te rapu Pono. Takuta, Pirihitia, Roia, Kairipoata, e kii ana i te taha o te kiritaki ki te kore e whakautu i nga patai i te Kooti. Ka mutu enei mana. No reira kaua e pokanoa ki te rapu Pono. Ko nga kaiwhakaatu e kore e pai ki te whakautu ka mauheretia kia whakautu ra ano (kare he ngaio tanga, whakawāteatanga muna whakapono). **1 te Atua** ngā mahi Te kawenga takohanga.



**1 Na te Atua
Tika**



Ra Whakawa Tauine Purity (Panuku 7) Whakaora Karakia **Tuhipoka!** E kore e taea e te tangata te teka, te takaro wahangu **1 te Atua**.

Nga kooti

Ko te kaupapa o nga Kooti he whakapumau i te 'Hahara', te 'Karekau Hara' mo nga whakapae kua takahia nga Ture. (Ture Porowini) Ture ranei (Shire Law). Ko te taputapu ki te whakatauu, mena he pakaru, ko te whakapumau i te Pono. Ka kitea te pono ma te mahi tahi ehara i te hoariri. Ka whakakapihia te punaha Kooti kino kino, kino e: Tika, tika, mahi tahi te punaha Kooti e whakatauu ana i te Pono, tukuna nga whiu whakahau!

Ka puta nga mea, nga huihuinga ranei Ka whakatauhia e te Kooti te Pono :

I aha ? > He aha te take i tupu ai? > I uru te kuaretanga o te tangata? > I uru mai te mangere o te tangata? > I uru te kino o te tangata? > Me pehea te tuku tika ma te utu me te whakaora. > He aha nga akoranga ka taea e tenei mahi?

Me whakapumautia te pono ahakoa he aha te tohe. Ko te tohe i te hara e kore e aukati i te rapu pono. Me whakautu e te Whakapae nga patai katoa. Ko te kore e whakahoki mai ka mau mai, **MSR7** me te kore he whiringa piira. Ko nga kaitaunaki e kore e whakaae ki te whakautu ka mauheretia kia whakautu ra ano (karekau he whakawāteatanga mo te hunga ngaio, whakapono ranei). Ko te whai tonu i te 'Pono' kia kore ai he hara ke atu. kaiwhakaatu teka: **MSR3**. **Nga kooti** he 2: Kooti Whakawa Porowini (PTC), Whare Whakarongo a Shire (SHC). Ka rangona nga piira i roto i nga mea e rua. Karekau he whakawa a-iwi, karekau he Huuri. Ko nga Kooti e rua e whakahaere ana i te 'Whakautu, utu'. Ka tuwhera nga kooti mai i te 1 haora i muri mai i te Sunrise ki te 1 haora i mua i te Toto o te ra, 6 nga ra i te wiki. Ko nga apiha katoa o te Kooti 'PTC' he mea homai e te Tari o Marshall's mai i te puna nama o 'Barrister'. Ko nga apiha katoa o te Whare 'SHC' na te Tari Sheriffs mai i te puna nama o 'Roia'.

Ka korerotia he inoi whakamatautau i te timatanga o ia whakamatautau:

Whakamatautau Te pure

Arohanui **1 te Atua**, ko matou nga Apiha o te Kooti e tono ana matou ki te arahi Ka whakapau kaha matou ki te rapu pono

E kore matou e tuku i te wehi, i te manako ranei kia pirau,

Ka tukuna e matou nga Rerenga Whakataunga

Ka tiakina e matou te tika mai i te kino, te pirau, te hekenga Ture Ka

whakapau kaha matou ki te whakaora i nga wairua pohehe katoa

Mo te Kororia o 1 te Atua me te Pai o te Tangata Ka korerotia tenei inoi i te timatanga o te whakamatautau.



PTC : 'Ko te Kooti Whakawa Porowini' te whakawa i nga keehi, ki te whakatauhia te 'Hahara' ka tukuna a 'MS R' ki te Whakanohonoho Porowini. E 7 nga apiha o te Kooti, e 3 nga Tiati, te Kaiwhiu, te Kaiawhina, te Kairangahau me te Kai-whakahaere. Ka mahi tahi ratou (mahī tahi) ki te kimi i te 'Truth', whakapumau i te 'Guilt' or absence of 'Guilt'. Te Re



ka whakahiatohia e te kairapu nga taunakitanga katoa. Ma te En-forcer e whakapumau i te kooti, e whakarite whakaaturanga taunakitanga, e whakarite ana i te 'Whakapaea' ka tae mai nga kaiwhakaatu.

I muri i te kitenga o te 'Truth' ka whakaputa korero nga patunga me te tono utu. Ka mutu nga Tiati mo te 1 haora ki te whakarite i te Ture. Ka whakatau motuhake nga Tiati ma te nuinga o te 2 'Whakatau', 'Kapeneheihana'. Nga Piira a nga Paruru (Kapeneheihana), Whakapaea (Whakatau) ka tukuna i roto i nga wiki e 7. Ka whakawakia nga piira ki te Kooti kotahi, rereke nga Tiati.

SHC : 'Ko Shire Hearing Chamber' ka whakamatai i nga keehi mena ka whakatauhia te 'Hahara' ka tukuna a 'MS R' ki Shire Rehab. E 5 nga apiha o te Kooti, Kai-whakawa, Kai-whakapae, Kai-arahi, Karaka, Kai-whakawhiwhi. Kai-whakawa, Kai-whakapae, Arataki, mahi tahi (mahī tahi) ki te kimi i te Pono, whakapumau i te 'Hapa, te 'Kahore o te Hara'. Ko te



Ka whakahiatohia e te Karaka nga taunakitanga katoa. Ka mau te Kaipupuri i te kooti, ka whakatakoto whakaaturanga taunakitanga, ka puta te kaitaunaki whakapae.

I muri i te kitenga o te 'Pono' Ka mahia e nga Paruru tetahi Tauākī me te tono utu. Ka mutu te Kai-whakawa mo te 1/2 haora ki te whakarite i te Ture, 'Whakatau', 'Kapeneheihana'. Piira a te Whakapae (Whakatau), Nga patunga (Kapeneheihana) ka tukuna i roto i te 3 wiki. Ka tu nga piira ki te Kooti kotahi, rereke nga Kai-whakawa.

Te torotoro mokowhiti, koronitangahia ture (ture) he Kōti Tuhura Mokowā (S>XC). S>XC he here mo nga Porowini katoa! E 7 nga Tiati o tenei kooti (1 mai ia Porowini). Ka puta te whakawa ma te pooti huna, te nuinga o te pooti. Te nuinga iti 4.

Ture mokowā roto(1)Ka whakatutuki i te Mokowā Whenua me te Marama o te Ao.Nga Ture o Tawahi (2)te whakatutuki i te Tirohanga Aorangi, te Koroni.Ko nga ture mokowhiti ka whakatauhia, ka whakahaerehia, ka whakamanahia e S>XC.(tirohia te ture mokowhiti)

Whakawhiu

Ina kitea he takahitanga o te Ture, me kitea te 'Te Pono'.He takahi ture, 'Whakautu(hara)' ka whai.Ko te hara ka whakatauhia te whiu, 'Whakaora', ka utua te mate.



Ko te tika**Whakataunga Whakataunga(MS)**whakaemi, kore karapīpiti.He rite tonu te whakatau a MS, he ahua riterite. Ka aukati i te Apiha pirau me te kore mohio o te Kooti ki te pokanoa ki te whakatau whiu.Ka whakamutua e MS te kino, he kore tika te 'Whakautu Whakataunga'(Te whiunga i whakatarewahia, Karekau he whakapae i tuhia, Ka tukuna moata, Tukua, murua ..). **Kaihara Rangatū**kaua e utua.Ka kitea e te hunga maha kua hara kaore e tika kia utua e nga whiunga karapīpiti(Whakautu Whakataunga).Ko te tukunga o te Rerenga Rerenga ko te Tika. **Whakataunga Whakataunga**ka whakamahia mo nga 'Kai hara' tukurua.Ko nga tangata hara kare ano i ako mai i ta ratou Whakahoutanga o mua. No reira me mahi ano te Whakanohonoho.Ka whakakotahihia nga whiunga o mua me o naiane, ka hoatu he wa whakaora katoa.

Whakataunga Whakataunga mo te 'Kirimina(A)'

Ka kitea te hara	pirau	Tika
1 st ka kitea te hara:	7 tau(Kōpaki)	21 tau
7+7+7 tau	I tukuna i muri i te 3 tau mahi 3 tau	mahi 21 tau
Te hara: 7+7 tau Te hara o mua: 7+7+7 tau	7 tau(Kōpaki) 0 tau(kua warewarehia i mua) I tukuna i muri i te 3 tau mahi 3 tau	14 tau + 21 tau = mahi 35 tau
Katoa mo nga hara katoa	6 tauwhakahi Te Tika	35 tau 'Justice'

Mahi koe i te Hara!!!>>>Mahi koe i te wa !!!



Taketake

He tangata hara te tangata whakapae.Kei ia whakawakanga he rerenga whakahau. Karekau he tono tono.Karekau he whakahekenga o te whiu, te aukati, te whakatarewa whiu ranei.

He maha nga kitenga kua hara, ka honoa nga whiu mo ia tangata kua hara,

tapeke. Ko tenei tapeke ka tukuna kia kaua e karapīpiti katoa. Karekau he whiunga utu mo te hunga kino rangatū.

Kare ano nga Kaihara Tukurua i ako mai i a ratau Rehab o mua. No reira me mahi ano te whakatikatika. Ka whakakotahihia nga whiunga o mua me o naianei, ka hoatu he Rerenga whakaemi katoa ka tukuna katoatia. Karekau he tukunga moata, tukuhere, murua...

E 3 nga roopu reanga (Tangata, Taitamariki, Pakeke) hei whakaaro mo te whiunga. Ko te tohe 'Ka hara', ka kitea kua hara ranei ka awe i te whiu. He 'R' te Whakarauora (MS R1-7). Ko te whakatauranga R i roto i te Ture Kaiwhiwhi Whakaaturanga e pa ana ki nga pakeke e tohe ana.

Ko te Rerenga Rerenga Tapeke e whakatau ko tehea te whakaora ka tukuna. Ka tohe te pakeke kia 3 nga wa 'R4' (3 ● 7 = 21 tau) 21 tau: 'Rehab Kiriminal'.

Whakataunga Whakatau

Whakataunga Whakatau he kino, he kore tika kua whakakorea. Ka whakamanahia he ture whakamuri kia whakaparahakohia nga rerenga utu utu katoa. Ka whakakapihia te Whakataunga Whakatau utu e: **MSR1-7**

Te tuku i nga rerenga rerenga korero: Ka utua te tangata hara mo tana mahi kino rangatū kua whakahekehia tana whiunga. Ka mutu tenei!

Ko nga Rerenga o mua ka warewarehia i te Whakataunga. Ko te kore e aro ki te hunga hara kaore nei i ako mai i nga mahi whakaora o mua, he mahi he. Ka mutu! **Rerenga Whakatarewa?** Ka kitea te hara o te tangata hara, ka whakatarewahia tana whiunga ka haere noa. Ko tenei momo whakawhiu he taihara, moumou rawa, taima ki te Kooti me te ture. Ka mutu! Ko te Apiha Kooti e tuku ana i nga Whakataunga Whakatarewa ka tangohia: **MSR7** Ka whakamanahia he ture whakamuri kia whakaparahakohia nga whiu kua whakatarewahia. **Tukua me te tuku moata!** He kino, he he. Ka mutu raua. Ka hamenehia nga mema o te poari tukuhere, **MSR7** Ka whakamanahia he ture whakamuri kia whiua ano nga whiu kua whakatarewahia.

He hara engari kaore he hara ka kitea he hara! Ko te hara kaore i tuhia kua hara ka haere noa. A Ka tukinotia ia, ka kitea kua hara ia, karekau e arohia tana whakatau hara kia kore ai e whakararu i tona mana rongonui kia hainatia e ia nga kirimana reo irirangi miriona \$. Ka mutu tenei! Ko te apiha o te kooti e tuku hara ana engari karekau i hara. **MSR7** Ko te ture kei muri, kia tuhia katoatia nga whakatau hara kaore ano kia rekotia, kia whakatakaririhia.

Ko te whakatau whiu e tika ana te whakawa tika Ko te Ture

e hiahia ana ki te Kooti Media

He tika te tangata, he hiahia kia kite, kia rongohia i nga wahanga katoa o te Ture, me pehea te mahi. Karekau he Kooti e whakamahia ana mo te whakatō-whakaaro, whakangahau, hononga-a-iwi, Media Circus ranei. Karekau



rīpene ataata o te whakawakanga, ka whakamahia nga kamera haumarū. Kaore e whakaaetia te uhi kanohi. **MSR3**

Karekau he riipene riipene whakaata mo te whakamatautau. Ko te tuku i te riipene whakaata i te wa whakamatautau ka huri te whakamatautau ki te whakangahau. I te wa e anga ana ki nga kamera Tiati, Kai-whakawa, Kaiwhiu, Tiaki (Roia, Roia), ka whakapaehia, he rereke te ahua o nga kaititiro i ta ratau karekau he kamera. Kare te tangata e mahi me te mahi maori. I raro i te maina te panui o te reo tinana, te ahua kanohi, te reo o te reo, te whakamahinga o te reo. He rereke nga kakahu o nga tangata ki te hanga i tetahi ahua rereke. I raro i te kerī te tapatahi o nga mahi a te kooti ka huri hei whare tapere. He kore tika, kaore e whakaaetia, ka tupu ranei!

I mua i te Whakawa

Ko nga korero a te hunga panui i mua i te Whakawa ka whakawhāitihia ki te ingoa o te Kai-whakapae, ko te Kooti, te ra o te Whakawa. Ētahi atu pūrongo (nga utu, ingoa kaiwhakaatu, apiha kooti, whakaaro, korero...) he whakahawea ki te Kooti: **'MSR3'**

I te Whakawa

Kei te aukati te hunga Media mo te tuku korero i te wa o te whakawakanga. Ko te whakakore i te aukati i te hunga pāpāho he whakahawea ki te kooti: **'MSR3'**

I muri i te mutunga o te Whakawa

Ka hoatu e te hunga pāpāho he 'Ripoata Whakamātau Taipitopito' i muri i te mutunga o te whakamatautau: Ko wai i whakapaea (pikitia, wāhi noho, kaituku mahi, mātua)? He aha nga utu? Nga apiha o te Kooti .. Te whakatau, te whakaaro, te whakaora, te utu mena he. Me tuku whakaaro me nga korero a te hunga pāpāho.

Tiati (Kaiwhakawa) e kore e taea (ake) pehi i nga korero taipitopito a Media mo tetahi take (haumarutanga motu, tūmataitinga, ture kino..).

Piira

Ina tukuna he piira. Ko nga korero a te hunga pāpāho i mua i te Whakamātautau, i te wā o te Whakamātautau me muri i te Whakamātautau ka whai tikanga.

Freedom of Detail Trial reporting he tapu

Ko te whakakore i te ota ko te tiaki, te hara. Ko te tiaki i a raatau he riri ki te Hapori. Ka whai mana te hapori ki te mohio ki te tangata hara (pikitia, wāhi noho, kaituku mahi, mātua) me tetahi patunga(s) taipitopito. Ko te hua piira, whakaaro (Ripoata Whakamātau Taipitopito). Tetahi whakakahore (Te ota aukati a te kaiwhakawa i muri i te piira) o tenei mahi whiwhi's **MSR7**.

He tika te hapori ki te mohio ki nga korero a te tangata hara. Ka awhina te hapori ki te tiaki i a ia ano i te kino, i te hara.. He tika te hapori ki te mohio ki tetahi patunga(s) taipitopito. Ma tenei ka taea e te hapori te tuku tino awhina. Ko nga Kai-whakawa, Kai-whakawa ka tukuna he ota whakakore i muri i te Whakawa, ka tangohia te Piira mai i te Tiati. Ka whakakorehia o raatau tohu ngaiotanga, ka hamenehia, **MSR7**. Ko tetahi Hara e parea ana e te ota Whakakore

te mahi hara(s). Ko te Kai-whakawa, Kai-whakawa nana i tuku tenei ota Whakakore, ka hara na te hui(he whakamataku ki te hapori). Ka whakakorehia o raatau tohu ngaioletanga, ka hamenehia,MSR7.Te Parurenga kua pangia e te ota Peke. Kaore e hiahia he awhina hapori. Ko te Kai-whakawa, Kai-whakawa nana i tuku tenei ota Whakakore e hara mo te kore mahi ki tetahi mema o te hapori. Ka whakakorehia o raatau tohu ngaioletanga, ka hamenehia,MSR7.

Whakarauora

Ko te mahi whakaora kei te whakahaeretia e Marshals, Sheriffs.Ko te whakaoranga ko te matauranga, te hopu rawa, te whare herehere. Ko te whakatikatika i te hara, ka tiakina te Hapori! Ko te ahua 'Just' o te kawenga takohanga.Ka tiakina te hapori, ka awhina i te hunga hara kia noho hei tangata whenua whai hua.E 7 nga karaehe o te whakaorangaR 1-7.E rua nga momo whakaora, Shire me Porowini. Ko tehea o te 2 e pa ana ki te tau, te tohu MS R1-7. E 3 nga roopu reanga, Taiohi(8-14), Tamariki (14-17 She, 14-18 He)me te Pakeke (17+ ia, H 18+)Ko nga tamariki kei raro iho i te 8 tau kaore e hamenehia. Ka mahi nga matua me nga kaiwhakaako ki a raatau.

AHirewhakarato 2 momo whakaora, 'Education Shire Rehab (ESR)me nga mahi Shire Rehab'(DSR). 7 R**Te taiohi**(8-14)**HireRehab**

*Tohe Hara(te whaki+nga korero katoa mo nga he)#Kitea Hara R1 ESR*1 wiki#2 wiki_R2ESR*2 wiki#4 wiki_R3ESR*4 wiki#8 wiki_R4ESR*8 wiki#16 wiki_R5ESR*16 wiki#32 wiki_R6DSR*1 tau#2 tau_R7DSR*2 tau#4 tauI te wa i whakawhitia ai te 15 ki te Rehab Juvenile! 7 R **Taitamariki**(14-17 Ia, 14-18 He)**HireRehab R1ESR*2 wiki#4 wiki_R2ESR*4 wiki#8 wiki_R3ESR*8 wiki#16 wiki_R4ESR*16 wiki#32 wiki_R5DSR*1 tau#2 tau_R6DSR*2 tau#4 tau_R7DSR*4 tau#8 tau**Ina 17+(Ko ia)18+(Ko ia)whakawhitia ki Porowini Rehab!

7 RPakekePorowini Rehab(PR)

R1ESR*1 tau#2 tau_R2DSR*2 tau#4 tau_R3whare hereherePR*4 tau#8 tau_R4ndutupono noaPR*8 tau#16 tau_R5KaiharaPR*16 tau#32 tau_R6RoopuuPR*32 tau #64 tau_R7Ra WhakawaPR*64 tau#tae noa ki te mate

Te tohe a te hunga whakapae Ka whiwhi hara mo te 27 tau katoa:MSR5KaiharaPR Ka tohe te hunga whakapae Kare i Hara, ka kitea kua hara ka whiwhi 10 tau katoa: MS R3

whare hereherePRE pa ana.

Ka whakamaramahia e te Kaihara tana mahi he, i whakaakona ki te whakapaha, me pehea te whakatikatika, ka noho hei mema whai hua mo te Hapori. Kua e whakama te whanau, whakatikatika, awhina i etahi atu wairua pohehe kia pera ano! '**Karai Rehab**', ka whakamahia ia ata e Rehabilitator.

Rehabinoi

Arohanui **1 te Atua**, Kaihanga o te Ao tino ataahua Ka mihi ahau mo taku mahi he

Ka whakatika ahau

Ka oati ahau kia noho hei mema whai hua mo te hapori ka kore ahau e whakama i taku whanau

Ka whakapau kaha ahau ki te whakaora i ahau me era atu wairua pohehe Mo te Kororia o **1 te Atua** me te Pai o te Tangata Ka korerotia tenei karakia i nga ata katoa e te Rehabilitator.



Shire Rehab

A **Hire** whakarato 2 momo whakaora, Education Shire Rehab (ESR) me Nga Mahi a Shire Rehab (DSR). Ko nga mahi whakaora e rua e whakatutukihia ana mo nga roopu reanga 3, taiohi, taiohi me te pakeke. **Te taiohi (8-14)** I te wa i whakawhitia ai te 15 ki te Rehab Juvenile! Taitamariki (He 14-17, He 14-18) Ina 17+ (Ko ia) 18+(ia) whakawhitia ki (PR) **Porowini Rehab!** Me utu te kaiwhakaora mo te whakaora.

Education Shire Rehab ESR

Ko te ESR 1^{sti} runga i te tauine Whakaora. He rehab kore whare herehere. Ka noho te kaiwhakaora ki te kainga mo te po (ka utu mo te whakaora). Ka tikina te Kaiwhakaora i te Matauranga mai i te kainga 6 nga ra i te wiki 1 haora i muri i te Sunrise (TT) ki te mahi 5 ra o te mahi hapori +1 ra o te matauranga. 1 haora i mua i te tōnga o te rā (TT) ka haria te kaiwhakaora ki te kainga. He ia 2 haora i te 10 meneti te Rehabilitator (wharepaku, kai, inu) pakaru.

Nga Mahi Shire Rehab DSR

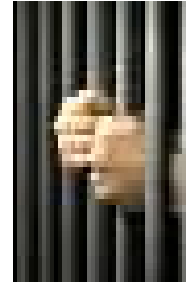
Ko nga mahi Rehab ma te matauranga me nga mahi. Te utu o te kaiwhakaora mo te whakaora. Ka tikina te Kaihautu Whakanoho i te kainga i te 1 haora i muri i te Sunrise (TT), ra 1 o te wiki. Mahi 5 ra o te mahi hapori +1 ra o te matauranga. I te ra 6, 1 haora i mua i te tōnga o te rā (TT) he Rehabilitator ka haria ki te kainga. He Kaiwhakaora Mahi (DR) ka timata nga mahi 1 haora i muri o te Sunrise (TT). Kei a 'DR' ia 2 haora i te 10 meneti (wharepaku, kai, inu) pakaru. Kei te noho a DR mo te po engari ka hoki ki te kainga mo te Ra-ngahau.

(TT) Tapatoru Wa, Kaitiaki Tiaki New Age whakahaere wa

Porowini Rehab

Ka whakaratohia e te Porowini e 5 nga momo whakaoranga whare herehere: Cage, 2nd tupono, Hara, Hardcore, Ra Whakawa. He pūhui motuhake mō He me She. Haputanga Kua whanau hou ia kua tangohia. Ko ia te mea ka mau i a ratau ure, ka whakaheke ranei ki tetahi atu He's anus (Rape takatāpui) waha ranei (he kino, he whakarihariha, he koretake). Me tango to ratou ure i te hiku.

Porowini Rehabilitator (PR) ka pupurihia mo te po i roto i te mataono 3 m³. He mataono papa, pakitara, tuanui, kei roto i te huripari, te ahi, te haumākū teitei o nga awhi raima kua whakarewahia ki mua me te mata o te purakau hina. Ko te mua he tutaki rino, he kuaha tutaki rino. Kei te anga ki tetahi aroa. Karekau he matapihi. Karekau he pakitara o muri ki waho. Ka mate nga rama o te huarahi i te Sunset ka whiti i te Sunrise.



E 2 nga moenga moenga e tau ana ki nga tutaki rino. Kei te pakitara o muri ko te wharepaku maitai 1 kaore he nohoanga, he taupoki ranei. He kupiki te kainga mo te 4 kaiwhakaora. Me tika ia ua, heua ia 6th ra o te wiki. Me kaukau ia (6th ra). Karekau he taonga whaiaro e whakaaetia mo te kape o, 'LGM'.

PR e kore e whiwhi utu. Kaore e taea te whiwhi moni, koha, taapiri ranei. Kaore e taea te pooti! Kaore e taea te pooti!

whare herehere Porowini Rehab

Tau Hou me tuku a ratou taputapu, wharepaku, whakapaipai me era atu taonga whaiaro katoa. Ko te taumaha, te kaukau, te heu, kua tangohia nga moko, e 2 nga tohu kua whakauruhia ki roto i te tinana. Kei a 1 Tracer nga korero ID me te he emitter tawhiti poto. Ko te 2nd he Kaiwhairangi Satellite. Ka whakakapahia e te kaiwhakaora ki tetahi nama.

Ka whiwhi ratou i nga taputapu 'PR' kua nama, he kape o te 'Law Giver Manifest'. Ka whakaatuhia ki te PR to ratou kupiki kaainga, te moenga. I te mutunga o te ra ka whakaurua atu ki etahi atu moenga PR. Ka whakamāramahia e nga hoa moenga te mahinga o ia ra.

Karekau he taonga whaiaro a PR. Kaore e taea te whakapiri tinana ki nga manuhiri, te tango ranei i tetahi mea mai i a ratau. Karekau he korero ki waho engari ki te manuhiri.

Nga mahi o ia ra 6 ra i te wikii te Sunrise (TT) ka oho te haruru PR. Ka kakahu ratou i o ratou kakahu me o ratou hu, ka haere ki te wharepaku, ka korero ki etahi atu o nga hoa moenga mo o ratou hara, ka karakia katoa: **Karakia Rehab**. Ka tuwhera te tatau kupiki, ka neke ki te waahi huihui. Ka whiwhi ratou i nga kai o ia ra (kai, inu) neke atu ki te whare karakia mahi, ki te kawewaka ranei. Whakapapa (taimaha) PR karekau he kai (kia tika ra ano te taumaha) inu noa.

Mahi PR mai i te 1 haora i muri i te Sunrise. Kia 3, 10 meneti (wharepaku, inu, kai) pakaru. Kati i te 1 haora i mua i te Toto o te Ra. Ko te PR e mahi ana i waho o te whare ka whakahokia mai. I muri i te mahi ka horoi kanohi, ringa, ka whiwhi putea paramanawa me te inu. Hoki atu ki to ratou kupiki kainga. Ka mate nga rama o te huarahi i te Sunset (TT). Karekau he rama kei roto i te kupiki kainga PR.

Ra 7 (Ra-arearea) ka timata i nga ra 6 o mua. Ka neke atu a PR ki to raatau Rōpū (28) rohe huihui. Karakia Rōpū: **Inoi o ia ra**. Whiwhi mokihi paramanawa ata me te inu, matapaki, Te Whakaatu Ture. poupoutanga (poupou) ka tango i te putea tina me te inu, karakia: **Tēnā koe e te Inoi**. Whakarongo ki te waiata. Ka riro i muri i te poupoutanga o te paramanawa me te inu, karakia: **'Tēnā koe e te Inoi'**. Matakiki kiriata. Na ka pera ano i muri i te mahi.

Nga herenga PR! Kaua e tutu, whakapau kaha, karakia i ia ra, whakaatu whakaute ki nga kaimahi PR, nga kaitoha me nga manuhiri. Ripeneta! Whakaora! Nga painga PR. Kia 4, 1 haora nga haerenga i te tau. Hauora kore utu.

2nd Faingamālie Porowini Rehab

He rite ano ki te 'Cage PR' + etahi atu here.

Tau Hou kua whakakorehia ta ratou kirimana 'Matrimony Tapu', kirimana hoa. Ka mutu nga whakawhitinga korero, te whakapiri ki te hoa, ki te hoa, ki nga tamariki.

Ra 7 (Ra-arearea) Ka whakakapihia te kiriata ki te whakaaroaro, te inoi. Nga painga PR. Kia 3, 1 haora nga haerenga i te tau. He iti noa (he mea nui) Te rongoa.

Kaihara Porowini Rehab

He rite ano ki te '2nd Chance PR' + atu here. **Ra 7 (Fun-Day)** waiata kua whakakapia ki te wahangu. Nga painga PR. Kia 2, 1 haora nga haerenga i te tau. Hauora, awhina tuatahi anake.

Roopuu Porowini Rehab

He rite tonu ki te 'PR Criminal' + etahi atu here. **Nga mahi o ia ra 6 ra i te wiki** mahi kaha ake, mahi paru. Nga painga PR. Kia 1, 1 haora te haerenga i te tau. Te rongoa, nga rongoa mamae anake.

Ra Whakawa Porowini Rehab

He rite ano ki te 'Hardcore PR' + etahi atu here. **Nga mahi o ia ra 6 ra i te wiki** mahi kino, mahi kino. Nga painga PR. Karekau. Ko te kaiwhakaora ka mate i te wa o te Whakanohonoho ka tahuna. Ka horahia o ratou pungarehu ki runga i te wairākau Crematorium.

Ko Marshall, Ranger, me Shire Sheriff, Sentinel te mana whakahaere Ture Porowini.

Marshall

Motuhake, Tirotiro, Whakahau, Arataki, Tiaki



He motuhake a Marshall me Sheriff. Kaore ratou i tohua, i pootitia ranei. Ko nga hua o te ara-mahi: Te whakangungu, te wheako mahi, te whakangungu matatau, te matauranga me te whakatairanga ma te kaumatua o nga tangata e rite ana nga tohu.

Ka whakatewhatewha a Marshall i nga takahi Ture. Ka mahia e ratou i te taha o te puna wai Barrister. Marshall's run Rehabilitation, Quarantine, PHeC, PDeC and CE, Crematorium. Ka arahi a Marshall i te haponi i roto i nga kaupapa whakamohiotanga a te iwi e whakamarama ana i nga Ture Porowini (Ture). Te arahi takitahi. Ka tiakina e Marshall's (Rangers) te haponi, te taiao, nga kararehe mohoao: Tiaki taitapa, Whangai mohoao me nga Huawhenua, Tiaki Taiao,.. Whakawhitiwhiti me Sheriff.

Marshall Career ara mo He

Whai muri i tana whakaotinga 'Ratonga Ohotata Haponi' (CE). Ka noho hei Kai-whakangungu Ranger (wmw2) mo te 3 tau. Ka rua nga mahi iti, Barrister, Ranger ranei. Ka whakatauhia nga mahi iti i runga i nga kaha takitahi me nga hiahia whakahaere. He pai ake te mahi a te Kaitiaki i te tinana.

Whai muri i nga tau e 3 ka tohu a 'Trainee Ranger' ki te tu hei 'Barrister' ranei 'Kaitiaki' (wmw3). Whai muri i nga tau e 3 ka uru te wheako mahi ki te 'PHeC, Kareti Hangarau'. Ka whiwhi i muri i te otinga 'Tiwhikete Kaitirotiro'. Ina he whakatuwheratanga ka whakatairangatia ki 'Kairangahau' ranei 'Kaitiaki' (wmw4). Kairangahau, Kaitiaki iuru atu, 'Marshall Barrister pool'. Kaitiaki he Kaitiaki. Whai muri i te 3 tau o te wheako mahi hei 'Kairangahau', hei 'Kaitiaki' ranei ka whai tohu ki te haere ki 'PHeC, Kaarahi Rangatira' ka whiwhi i muri i te otinga. Tohu Kaihautu.

Ina he whakatuwheratanga ka whakatairangatia ki te 'Kaiwawao, Kaiwhiu' ranei 'Kaitiaki' (wmw5). he wahanga o te 'pool Marshall Barrister'. Whai muri i nga tau e 3 ka whai waahi te wheako mahi ki te haere ki 'PHeC, Kaarahi Kaarahi' ka whiwhi i muri i te otinga o te 'Potohu Kaiwhakahaere'.

Ina he whakatuwheratanga ka whakatairangatia ki te 'Tiati' ranei 'Kaitiaki' (wmw6). Kaiwhakawa, Kaitiaki he wahanga o te 'pool Marshall Barrister'. Whai muri i nga tau e 3 ka whai waahi te wheako mahi ki te haere ki 'PHeC, Leadership Camp' ka whiwhi i muri i te otinga o te 'Tiaki Kaiwhakahaere' Ka hono atu ki te 'pokapu Kaitohutohu Porowini'.

Ina he whakatuwheratanga i whakatairangatia ki 'Marshall' (wmw7). Ka taea anake te tango mo te kore mahi. Ma te pooti te nuinga (36) o te Paremete. He tohu umanga a Marshall, ehara i te whakaturanga torangapu.

Marshall Career ara mo ia

I muri i tana whakaoti i te 'Marena Tapu' kirimana. He Tiwhikete Hokohoko, Hauora, Mātauranga (tirohia te SmeC). Ka timata tana mahi hei 'Train

ee Ranger (wmw2)' mo te 2 tau. He rite tonu tana huarahi mahi ki a ia. Ko te 3 tau te wheako mahi ka whakahekehia ki te 2 tau kia taea e ia te whai. Ko te whai waahi ki te whakatairanga ka puta mai i te pakeketanga ahakoa te ira tangata. Tiati(wmw6) Kei te waatea te whakatairanga! Ko te tino Kaiwawao, Kaiwhiu, Kaitiaki(wmw5) Ka whakanuia ia.

Waehere Marshall

MLE(Mema Whakahaere Ture), Marshall, Ranger, Sheriff, Sentinel,.. kei reira kia noho haumaruru te hapori. Kei te pirangi te hapori kia whai whakaaro nui tana MLE, kia maia ki te tuku i to ratau oranga mo te hapori, kia whai tikanga teitei, ngaiotanga, kia pono, kia tika. Kia kaha te hinengaro, te tinana. Kaua e whai oranga, mahi ahumahi ranei. MLE te whakamahi i te whanonga, te huri i te hinengaro(waipiro, heroin,..)ka whakakorehia nga matū moted, retrained. 2ndka haere te hara ki raro o te Kaumatua. 3rdte hara karekau e whakakorehia, +MSR3.

Ka mahia e te MLE tetahi hara kaore he honore ka tukuna, ka hamenehia. Ko nga toihara i mahia i te mea he waipiro topu topu Whakahoutanga. Nga raau taero i roto i te tinana treble Rehab. Ka pokanoa te MLE ki nga taunakitanga(te whakarereke, te whakangaro, te tito, te pupuri,..)me te whakaweti ranei i nga kaiwhakaatu ka whakakorehia, ka whakawakia, MS R3

Karekau he waahi mo te taumaha(pupuhi)whaiaro i MLE. Ahakoa whaiaro (rangatira)te taumaha rawa(kaore e hapu)ka hoatu kia 3 marama ki te wetewete i te pupuhi. Ki te kore e pena ka tonohia kia rihaina. E kore e rihaina ka tukuna.

Ko nga Uniana Pirihimana kei te whakangaro i te whakaute me te whakawhirinaki o te hapori ki nga ture. Ka tiakina e nga Uniana Pirihimana nga mema karekau, te kino, te takahi i te ture morare, te tivira, te ture taihara. Ka akiaki ratou i o ratou mema ki te whakaaro he mea nui ake to ratou oranga i to te hapori. Ehara i te Tika. Ka mutu nga uniana pirihimana.

Ko te tukino i tetahi kaimahi MLE he tutu, he kohuru, MSR5 Ma te whitiki, rakau, patu, MSR6. Te patu ohorere(te tiaki whaiaro, te hauora, te haumaruru), MSR5. Kohuru marie (kohuru, kohuru), MSR7.

I whara te kaimahi MLE i te mokai kare i riria, ka hamenehia te rangatira o nga kararehe, MS R3. Ka mate te kaimahi o te MLE e te mokai karekau. Kua ngaro te mokai ka whakawakia te rangatira, MSR4 I whara te kaimahi MLE i te mokai whakapataritari, kua kuraina te kaimahi MLE, kua mutu te pakeketanga. Karekau he mahi ki te rangatira mokai. Ka mate te kaimahi MLE e te mokai whakapataritari. Ka ngaro te mokai karekau te rangatira e whakawakia.

Ka whara te kaimahi o te MLE i te kararehe o te kainga kore i whakaparahako. Ka utua te rangatira kararehe o te kainga, MSR3. Ko te kaimahi o te MLE i mate i te kararehe o te kainga kaore i riria. Ka ngaro nga kararehe o te kainga ka whiwhi te rangatira, MSR4

I whara te kaimahi MLE i te whakapataritari i nga kararehe o te kainga, kua kuraina te kaimahi MLE, kua mutu te pakeketanga. Karekau he mahi i mahia ki nga kararehe o te kainga, rangatira ranei. Ka mate te kaimahi o te MLE i te whakapataritari a te kararehe o te kainga. Ka ngaro nga kararehe o te kainga kaore he utu mo te rangatira.

Ko nga kararehe mohoa kaore i whakapataritari ka whara, ka whakamate ranei i te kaimahi MLE. Ka pakaru te kararehe. Ko nga kararehe mohoa i whakapataritari i te kaimahi MLE. Ka kuraina te kaimahi, ka mutu te pakeketanga. Ka tukuna te kararehe mohoa. Ko nga kararehe mohoa i whakapataritari ki te patu i te kaimahi LE. Ka pakaru te kararehe.

Ka mahi tutu te kaimahi MLE: Te mamae i etahi atu (he whakamarumarū whaiaro, he whakangungu ano) kua whakakorehia te honore, **MSR5**. Ka mamae (kaha nui) te whakamahi i te whitiki, te rakau, te patu ka tukuna he mea kino, **MSR6**. Te mamae roa (whakamamae) kua whakakorehia te honore, **MSR7**.

Mokai kino a MLE whara, Kararehe o te kainga, Kararehe mohoa, ka tukuna he kino, **MSR3**. He mokai kino, he kararehe kainga, he kararehe mohoa, he whitiki, he rakau, he patu, ka tukuna he mea kino, **MSR4**. Te mamae roa (whakamamae) o Pet, Kararehe whare, Kararehe mohoa, **MSR5**. Mokai Patua, Kararehe kainga, (kaore he whakaaetanga a nga rangatira) Kararehe mohoa (ehara i te Ranger), ka whakakorehia te honore, **MSR6** (he watea te whakamarumarū whaiaro). Te tutu ki nga taonga (whakakino), kua whakakorehia, **MSR4** (utu kapeneheihana).

Whakamatea te iwi, ka tukuna he mea honore, ka whakawakia, **MSR7** Karekau a Killer Cops ki te tiaki i te hapori. Ko ta ratou take o te mataku, karekau he waahi mo te hunga mataku, kaikohuru i roto i te Ture. Ko etahi atu e tiaki ana ia ratou, **MSR7**. Ko ta ratou:

Kore Whakaaetanga ki nga Kaipatu Pirihimana

Ko te MLE e noho ana i te Marshall 'Code' e tumanako ana ki te tautoko me te whakaute a te hapori.

Te tika e hiahiatia ana e te hapori!
Te tika he mahi hapori!
Tika he hapori tika!

