

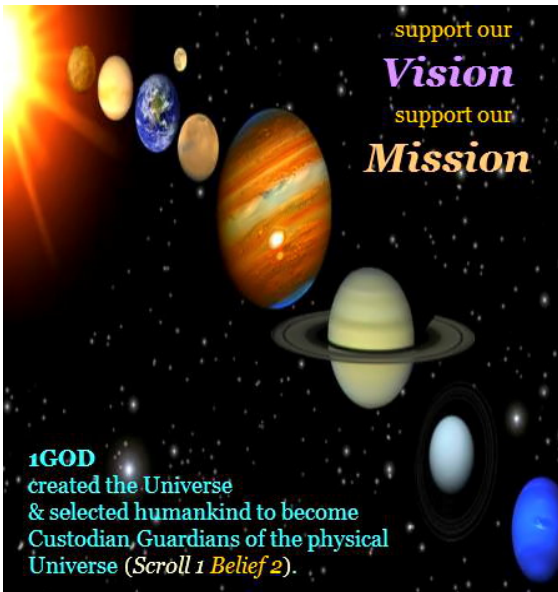


Die Menschheit

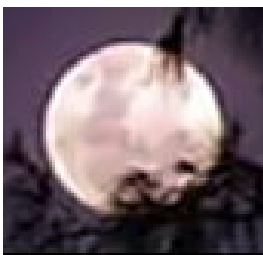
Bestimmung



Weltraumforschung, Kolonisierung Das Schicksal der Menschheit



1 Gott erschuf das physische Universum und wählte die Menschheit aus, um sein Hüter zu werden (Scroll 1 Glaube 2). **1 Gott** möchte, dass sich die Menschen im Weltraum vermehren, erforschen und kolonisieren. Universe Custodian Guardians bieten Anleitungen, **Gesetz** für Weltraumforschung, Kolonisation.



Notiz! Der Mond der Erde ist ein Heiligtum. Keine Kolonisation! Kein Militär! Kein Bergbau! Keine dauerhaften Verbindungen! Jede Provinz installiert ein Datensammelmodul auf dem Mond.7 Weltraumhäfen umkreisen den Mond. Ranger fliegen herunter, um Module zu warten. Besucher bleiben im Weltraumhafen, dürfen die Mondoberfläche nicht betreten.

Den Mond so lassen wie er ist. Ist eine menschliche Überlebensfähigkeit.

Vor der Kolonisierung des Weltraums kommt die Weltraumforschung. Jede Provinz baut einen 'Space>Exploration port' und bringt ihn in die Umlaufbahn. (S>Xp). Alle Exploration wird von a . eingeleitet S>Xp. Ein S>Xp ist auch Quarantäne für den gesamten eingehenden und ausgehenden Verkehr.



Weltraumforschung und Kolonisation brauchen Regeln, die von den 7 Provinzen, die einen Weltraum betreiben, bereitgestellt und umgesetzt werden>Erkundungsgericht (S>XC).



Custodian Guardian feiert die Erforschung des Weltraums und die Kolonisierung mit einem Fun Day-Thema. Feiern Sie mit uns! **8.1.7. Universum TagNAtm**

1 GOTT wartet darauf, von Ihnen zu hören!

Universum Gebet

8.1.7. Universum Tag NAtm

lieb **1 Gott**, Schöpfer des schönsten Universums Dein bescheidenster treuer Wächter (1_{NS} Name) Danke, dass Sie die Menschheit als Hüter des physischen Universums ausgewählt haben

Verspricht, Hüter der Menschheit und des Planeten Erde zu sein
Verspricht, das Universum zu kolonisieren, sein Hüter zu werden
Bittet um Hilfe bei der Erfüllung des Schicksals der Menschheit zum Ruhm von **1 Gott** und das Wohl der Menschheit



Dieses Gebet wird am Universumstag und nach Bedarf verwendet!



Es gibt keinen Platz für Gewalt in der Weltraumforschung, Kolonisation!



Weltraumgesetz

Das Weltraumgesetz wird für das Überleben der Menschheit benötigt!

Custodian Guardian stellt Weltraumgesetz zur Verfügung! Weltraumforschung und Kolonisation brauchen Regeln, die von den 7 Provinzen bereitgestellt und umgesetzt werden, die einen Weltraum>Erforschungshof betreiben (S>XC). S>XC-Regeln zu S>X-Gesetzen 1, 2

S>XC (Weltraum>Erkundungsgericht)



Ein Weltraumforschungshof (S>XC) muss eingerichtet werden.

Das Gesetz zur Erforschung und Kolonisierung des Weltraums aufrechtzuerhalten.

S>XC-Regeln sind für alle Provinzen bindend !!!



Dieses Gericht hat 7 Richter (1 aus jeder Provinz), keine Jury. Das Urteil erfolgt in geheimer Abstimmung und Mehrheitsbeschluss. **Mindestmehrheit 4.**

Gesetze des Inneren Raums (1) sorgen für Earth Space, Earth Moon.
Weltraumgesetze (2) sorgen für Planetenerkundung, Kolonisierung.
Weltraumgesetze werden von S>XC umpiriert, verwaltet und durchgesetzt.

Jegliche Weisungen, Entscheidungen sind für alle beteiligten Personen und Einrichtungen bindend. Alle Weisungen, Entscheidungen sind für die Provinzen bindend. Jede Provinz, die dies nicht tut, wird von den anderen Provinzen zur Rechenschaft gezogen.



Wenn eine **Provinz** Verstößt gegen das Weltraumforschungsgesetz, wird es bestraft. Die beteiligten Personen werden strafrechtlich verfolgt. Die bei dem Verbrechen verwendete Ausrüstung wird beschlagnahmt und den ehrlichen Provinzen übergeben (gleiche Anteile).

S>X Gesetze 1 (Innenraum)

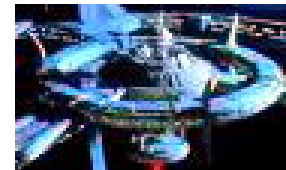


Weltraumforschung und Kolonisierung brauchen Regeln (Gesetze) die von einem Weltraumforschungsgesetz bestätigt und durchgesetzt werden (S>XC). Gesetze des Inneren Raums (1) sorgen für Erde Raum und Erde Mond.

S>X Quarantänegesetz



Nichts kann auf die Erde zurückgebracht werden! Alles, was aus dem Weltraum zurückgebracht wird, wird in einem Weltraumforschungshafen unter Quarantäne gestellt (S>Xp). Leute, die dieses Gesetz brechen, bekommen, **FRAU R7**



S>X Gesetz der Satelliten



Jede Provinz hat ein Recht auf Privatsphäre! Satelliten aus anderen Provinzen dringen in diese Privatsphäre ein. Ausländische Satelliten im inneren Raum einer Provinz werden konfisziert, demontiert und können zerstört werden.



S>X Erde-Mond-Gesetz



Der Erdmond ist für Bergbau, Kolonisierung und Militär grenzenlos. Leute, die daran beteiligt sind, dieses Gesetz zu brechen, bekommen, **FRAU/R7** Provinz (S) die an der Übertretung dieses Gesetzes beteiligt sind, haben ihre 'S>Xp' für 70 Jahre geschlossen. Alle Geräte, die gegen dieses Gesetz verstoßen, werden beschlagnahmt und von den ehrlichen Provinzen zu gleichen Teilen aufgeteilt.



S>X Gesetze 2 (Weltraum)

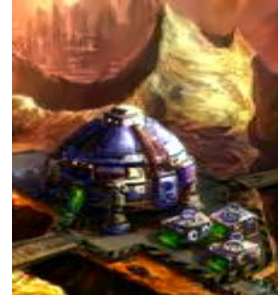


Weltraumforschung und Kolonisierung brauchen Regeln (Gesetze) die von einem Weltraumforschungsgesetz bestätigt und durchgesetzt werden (S>XC). Weltraumgesetze (2) sorgen für Planetenerkundung und Kolonisierung.

S>X Erkundungsrecht



1_{NS}XC (1_{NS} Explorationsanspruch) eines Planeten oder Mondes geht an die Provinz, die eine dauerhafte menschliche Basis aufbaut. 1_{NS}XC berechtigt zu 1/7 eines Planeten. 1_{NS} Der Antragsteller teilt den Planeten in 7 gleiche Gebiete ein, wählt 1 der Gebiete aus. 2. Antragsteller wählt 1 der verbleibenden 6 Bereiche... der 7. Antragsteller erhält den letzten Bereich. Nach der Auswahl können Bereiche nicht mehr geändert werden.



Das Wechseln von Bereichen verstößt gegen das 1. XC-Gesetz. Obligatorische Strafe: Eine schuldige Provinz verliert das Recht auf ein Gebiet und kann den Planeten oder den Mond 70 Jahre lang nicht erkunden. Alle für diese kriminelle Aktivität verwendeten Geräte werden beschlagnahmt und von den ehrlichen Provinzen zu gleichen Teilen aufgeteilt. Personen, die an der Begehung dieses Verbrechens beteiligt sind, erhalten, FRAU R7

S>X Planeten Mondgesetz



Ein Planets Moon gehört zu der Provinz, die 1_{NS} baut darauf eine bemannte Basis auf. Es wird nicht mit anderen Provinzen geteilt! Wenn eine Mondbasis unbemannt wird (Beispiel: wegen Vernachlässigung) jede andere Provinz kann einziehen und den Mond beanspruchen.



Notiz ! Planeten mit mehr als 1 Mond. Die obige Regel gilt für jeden Mond!

Eine schuldige Provinz verliert das Recht, den Mond 70 Jahre lang zu erforschen, indem sie das Mondgesetz der Planeten verletzt. Alle für diese kriminelle Aktivität verwendeten Geräte werden beschlagnahmt und von den ehrlichen Provinzen zu gleichen Teilen aufgeteilt. Personen, die verletzt werden: FRAU R7

S>X Innerer und äußerer Raum in kompatiblen Gesetzen



S>X **Erde-Mond-Gesetz** (Innenraum) gilt nicht für andere kolonisierte Planetenmonde (Weltraum)!

S>X Inner- und weltraumkompatible Gesetze

S>X **Quarantänegesetz** (Innenraum) wird auf jeden kolonisierten Planeten angewendet (Weltraum)!

S>X **Satellitengesetz** (Innenraum) wird auf jeden kolonisierten Planeten angewendet (Weltraum)!

