

PIAZZA SAN MARTINO AD.ZE – A DUE PASSI DA PIAZZA MAGGIORE

Nel cuore del centro nello storico quartiere del Ghetto Ebraico proponiamo in fase di totale e completa ristrutturazione appartamenti con 1/2/3 camere, caratterizzati da splendidi spazi all'aperto, terrazzi e/o corti interni, incorniciato da splendidi affacci. Trattasi di piano primo con ascensore in signorile fabbricato d'epoca, in parte vincolato dalle belle arti, ubicato tra le via Goito/Marsala/Albiroli

Le finiture saranno di un livello adeguato all'intervento e personalizzabili in base alle esigenze dei clienti con la garanzia dell'esecuzione lavori affidata alla Divisione Impresa.

Disponibili posti auto - Consegna settembre 2019







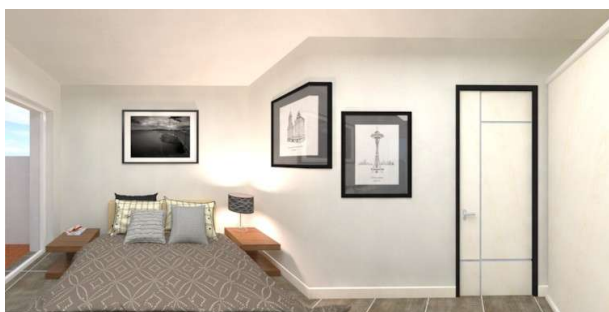
AB FOR SALE



ALLOGGIO A2

PIANO PRIMO

APPARTAMENTO A2 MQ. 105 ca COMPOSTO DA INGRESSO, SALA, CUCINA ABITABILE, IN AFFACCIO SU CORTE/TERRAZZO INTERNO DI MQ. 16 ca, DISIMPEGNO, DUE CAMERE CON CABINA ARMADIO, DUE BAGNI E LAVANDERIA EURO 390.000



AB FOR SALE