



# BELIEFS

a crença em **1 DEUS** nos dá **1 FÉ** . **1 FAITH** é a nossa força moral.

Welcome to the wonderful world of worshipping 1GOD

Crença a base moral de uma pessoa constrói sua vida sobre. A crença é a força moral, a crença é esperança, ele nos ajuda a entender por que vivemos.

Crenças: Rolo 1! A Fundação de 1FAITH.

## Crenças Custodian Guardian:

- 1 Há sim **1 DEUS** que é ao mesmo tempo Ele e ela
- 2 **1 DEUS** criado 2 Universo e selecionados Humanidade para ser Custodian do universo físico
- 3 A vida humana é sagrada desde a sua concepção e existe uma obrigação de multiplicar
- 4 A humanidade é procurar e adquirir conhecimento depois aplicá-lo
- 5 O Legislador manifesto substitui todas as anteriores mensagens **1GOD** envie
- 6 Os números são importantes e **7** é divino
- 7 Existe vida após a morte e não são anjos



**1 Deus está esperando para ouvir de você!**

## Afirmção Oração

caro **1 DEUS** , Criador do mais belo Universo Seu mais humilde guardião fiel depositário (**1<sup>st</sup> nome**)

Quer afirmar suas crenças: Há **1 DEUS** que é ao mesmo tempo Ele e ela



**1 DEUS** criado 2 Universo e selecionados Humanidade para ser Custodian da vida universo humano físico é sagrado desde a sua concepção e não há a obrigação de multiplicar

A humanidade é procurar e conhecimento ganho depois aplicá-lo O Legislador manifesto **substitui todas as mensagens anteriores 1GOD** Números enviados são importantes e **7 é** divina Existe vida após a morte e há anjos para a glória de **1GOD** e o bem da humanidade

Esta oração é dito em casa sozinho ou com a família uma vez por semana (Dia 1). Recitado no Gathering.

### **Afirmção 1:**

Há **1 DEUS** que é ao mesmo tempo Ele e ela

a crença em **1 DEUS** é absoluta, sem isenções. Ao longo de milhares de anos **1 DEUS** repetidamente enviou esta mensagem. **1 DEUS** deixou claro para o compromisso escriba ou desvio é inaceitável e serão tratados no Dia do Juízo.

**1 DEUS** espera, por conseguinte, respeito idolizing **1 DEUS** é absoluta, sem isenções. Tendo outros ídolos é desrespeitoso. **1 DEUS** irá manter as pessoas desrespeitosas responsável, na vida e na vida após a morte.

**Aconselhar: não raiva 1 DEUS!**

Amar e adorar falsos ídolos é um insulto **1 DEUS** . Efégies de falsos ídolos não estão a ser utilizados no culto religioso. **1 DEUS** quer a humanidade para provar que tem vindo ao longo da trilha evolutiva longe o suficiente para resistir a falsos ídolos. Desmantelar os seus símbolos, santuários e local de culto. **1 DEUS** está vendo.

ídolos falsos são pessoas vivas ou mortas, criaturas ou outras coisas cuja efégie ou imagem são idolatrados.



**ídolos falsos:** Cruzes, um homem em uma cruz, uma pessoa com sobrepeso, os líderes do culto, mensageiros (**Filho do deus, messias, profeta**), Sua mãe, santos, (**mártir**), Criatura metade animais metade humana, os senhores da guerra, plantas, animais, paisagem (**Cavernas, rocha-formação**), elementos (**vento**), ou objectos flutuantes através do universo físico (**sol, lua, planetas**),

celebridades (**criações media**) ...

Quando você idolatram, orar ou de culto, há uma escolha: **1 DEUS !!!**

Dentro **1 DEUS** é a certeza de que ele eo SHE negativo.

Quando **1 DEUS** criado o universo físico positivo e negativo HE ELA foram separadas. Por esta separação **1 DEUS** criou o desejo de positiva Ele e ela negativo para aderir (**companheiro**), Completando um ao outro todo tornando-se. ness Whole- é necessária para a sobrevivência espécie. sobrevivência espécie é primordial.



**1 DEUS** que é tanto ele como ela criou Ele e ela igual. Ele e ela complementam um ao outro e precisamos uns dos outros para ser completa e sobrevivência da espécie. Quando humana HE e humano SHE se juntam, eles estão em um estado de **1 DEUS** semelhança. Isso não é possível para 'Sexualdisability aflitos (**Molester criança, sexo confuso, mesmo sexo**) . deficiência sexual são colocados em quarentena para protegê-los e proteger as crianças.

HE maltratar e ferir ou ela está maltratando e ferindo ou **1 DEUS (1 GOD' s ELA parte)** . SHE maltratar e ferir ou HE é maltratar e ferir ou **1 DEUS (1GOD' s HE parte)** . Não maltrate ou ferido **1 DEUS !**

Ele e ela competindo um contra o outro está errado. Ele e ela competindo uns contra os outros no trabalho, em casa ou nos modelos de rolo da comunidade invertendo está errado. Rolo invertendo está contradizendo errado

**1 Deus** Desenhar.

**1 Deus**

Desenhar: **ELE** é Pai, Provider, Protetor.

**ELA** é Mãe, Carer, dona de casa.

**ELE e SHE um jogo feito no céu!**



## DEVE FAZER :

Idolatrar, orar e adoração **1 DEUS** . O 1 somente, tanto ele e ela!

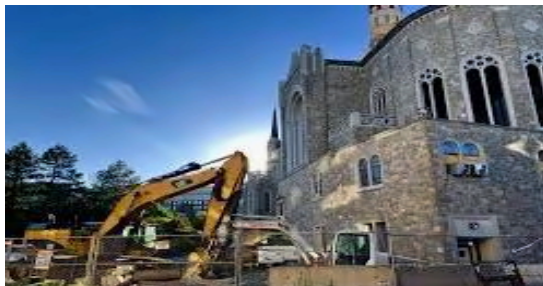
Custodian Guardião ajuda as pessoas erradas encontrar e idolatrar, orar e adorar **1 DEUS** ! ( Nota! Use Desafio Oração) Reformada e agora novo Custodian Guardião são ajudados para descartar e reciclar tudo o que os faz lembrar do passado 'Ídolos falsos'. **1 DEUS** está vendo!

Efígies de falsos ídolos não deve ser usado no culto religioso. **1 DEUS** quer a humanidade para provar que ele evoluiu bastante. Para resistir falsos ídolos e dismantelar seus símbolos, santuários e local de culto.

Não há lugar para falsos ídolos. Eles devem ser resistido e evitado. Não ore, apoio ou mostrar admiração a falsos ídolos. As celebridades são o mais novo tipo de falsos ídolos. Mais repreensível, é idolatria de celebridades.



Efígies de falsos ídolos não deve ser usado no culto religioso. Estes símbolos pagãos estão a ser dismantelados (Reciclar todos efígies de falsos ídolos esculturas, imagens digitais, jóias, imagens, fotos, publicações, estátuas ...) .



Demolir todos os ídolos locais falsos de culto (Catedrais, igrejas, Convento, Mesquitas, Mosteiro, santuários, templos, Synagogues ..) .  
materiais de construção reciclagem para abrigos, outros necessitados. **1 DEUS** está vendo!

Edifícios, ruas, cidades em homenagem a falsos ídolos: **renomeá-los**.  
rituais (Canções, música, dança) , A adoração de falsos ídolos, 'Ends".

**NOTA!** Um mensageiro religiosa não deve ser visto como um ídolo. Ele ou ela é um libertador de uma mensagem importante. Nada mais nada menos. **1 DEUS** 's mensageiros devem ser respeitados.



Ele e ela deve aderir a modelos de rolo padrão comunidade. Rolo invertendo está contradizendo **1 Deus** Projeto, não um comportamento aceitável.

Ele e ela complementam um ao outro e precisamos uns dos outros para ser sobrevivência completa e espécies. Quando humana HE e humano SHE se juntam, eles estão em um estado de 1 DEUS semelhança. Isso não é possível para a deficiência sexual aflitos (Molester criança, mesmo sexo, sexo confuso) .



Ele e ela juntar-se em Santo Matrimônio para começar uma família. Cumprindo seu destino. He, She estabelecer uma família!



HE é Provider Pai, Protector. É mãe Carer, fabricante de casa.

Não há acasalamento, sem Santo Matrimônio, não começar uma família, não viver juntos, sem criar os filhos para a deficiência sexual aflitos. Eles são colocados em quarentena.

Indivíduo tem deficiência sexual por causa da aberration genética. Sua deficiência instila raiva em pessoas normais. Porque sentem que eles sejam uma ameaça para as crianças e espécie. Eles são colocados em quarentena (Custódia) para protegê-los da comunidade (Raiva, violência) e para proteger a comunidade do seu comportamento natural. É normal sentir nojo e repulsa quando confrontado por um indivíduo disability Sexual. 1 DEUS tem dado as pessoas normais, este instinto de proteger a nossa espécie. Os pais têm o dever de manter as crianças longe de deficiência sexual aflitos. Os pais de apoio mesmo marriage gênero. São depravados impróprios para serem pais. Custodian Guardiã shun e vergonha, os pais depravados.

Ele e ela são igualmente (7\_7 regra) representada em 1 fé e comitê UCG. Como deveriam ser em todas as comissões.

1 DEUS criou como filho e ela como filha. Isso faz com que cada HE um filho de 1 DEUS e cada SHE uma filha de 1 GOD. Qualquer pessoa que diz ser o único filho de 1 DEUS é falso.

## 1 DEUS Oração

caro 1 DEUS , Criador do mais belo Universo Mãe e Pai do Universo 1 e só Idol para eu adorar Comprometo-me a não ter outros ídolos

I deve evitar todos os falsos ídolos e reciclar seus símbolos eu me esforço para reabilitar todas as almas equivocadas



Para a Glória de 1GOD e o bem da humanidade

Mostre sua adoração ao Criador!

## DESAFIO Oração

caro 1 DEUS , Criador do mais belo Universo Seu mais humilde fiel  
depositário-tutor (1<sup>st</sup> nome)

Os pedidos de ajuda com a conversão da Ajuda descrente ignorante o incrédulo  
obter a crença 1GOD 1FAITH 1Church Obrigado por esta experiência de estar  
envolvido em um desafio que se esforçar para fazer mais desafios Para a Glória  
de 1 DEUS e o bem da humanidade



Esta oração é usado quando confrontado com um descrente ignorante!

yy

1GOD HE ♥ SHE

### Afirmação 2:

1 DEUS criado 2 Universo e selecionados humanidade para se tornar Custodian  
do universo físico.

Quando 1 DEUS criou o Universo foi dividido em 2 partes: o 'Universo Físico' (PU) eo  
'universo espiritual' (SU) . Nosso corpo vive no 'P U'. Nossos trajetos alma (Reencarnação)  
entre ambos os universos para acabar por ficar no 'universo espiritual' como Angel (Mortalidade  
Im-) . Imortalidade do corpo vem através de acasalamento, multiplicar e ter, criar os  
filhos.

1 DEUS criado pulsante, brilhante, ardente 'Sun Stars'. Estes Sun Estrelas deu à luz planetas  
em órbita a criação de sistemas solares.



**1 DEUS** criou o Universo Físico ligeiramente imperfeito. **1 DEUS** criado um ciclo de ' **Início e final e Reciclagem**' ( **B & E & R** ) .

Tudo no Universo físico expansão tem um início e fim com as sobras a ser reciclado. Esta imperfeição e do ciclo de 'B & E & R levou à criação de 'Evolution'. **1 DEUS** criado 'Evolution' para garantir que o seu está em curso mudanças acontecendo no Universo. A humanidade precisa aceitar que a mudança é permanente, sempre! Evolução opera usando 'Trial & Error' para enfrentar os desafios. A humanidade é Evolution 'plagiar'.

**Nota! 1 DEUS** não cobra direitos autorais. Nem deve humanos

(exploradores praedatory parasitárias ávidos) **SENHORA R6**

Tudo o que faz parte da B & ciclo E & R é dada uma parte da alma original. **A Alma** mantém ambos universo conectado e em contato com **1GOD**.

**1 DEUS s'** procedimentos usados na criação de ambos Universo, guiar-nos a respeito de que os procedimentos devem aplicar-se a vida. **Segue 1 GODs' exemplos!**

**1 DEUS** criado por projeto um universo imperfeito. **Devemos aceitar que nada é perfeito (Perfeição não é possível)** . **Perfeito é um resumo, irreal.** **1 pessoa perfeita é imperfeita de outra pessoa.**

**1 DEUS** criou o Universo físico em 6 dias, Dia 7 foi um dia de descanso.

**1GOD** o exemplo de trabalho de 5 dias no dia 6 de avaliar seu trabalho, concluir qualquer obra inacabada, planejar próximas semanas de trabalho. No dia 7 de descanso aproveitar a vida ter um dia divertido, orar, socializar, visitar um Gathering.

**1 DEUS** criado 'Evolution' para garantir que a sua é mudanças em curso acontecendo no Universo. **A humanidade precisa aceitar que a mudança é permanente, sempre!** Evolução opera ajustando à mudança e imperfeições. A humanidade é usar o Evolution como mentor.

**1 DEUS** deu tudo na 'PU' um instinto de sobrevivência. **Quando a química estava certa, Evolução expandida (Evoluiu) o instinto de sobrevivência para a inteligência.** A capacidade de fazer escolhas, lógica, razão, ..

## milagre de EVOLUTION 1GOD !!!

A cada vez maior 'PU' necessário 'Custodian'. **1GOD**

procurou e encontrou um planeta que evoluiu mais do que qualquer outro.

planeta ' **Terra**' nosso ' **Casa**'.



∞ Para ser Custodian of the Universe uma espécie precisa de matemática compreensão. **1 DEUS** criou uma nova espécie na Terra, que tinha essa capacidade, compreensão: Os seres humanos (Nós, você).

**1 DEUS** criado 3 specie (**Raças**) versões. Evolução cheekily evoluiu mais 1. **Africano**, europeu, mongol e Evolved. **1 DEUS** é satisfeito com 3 + 1 raças. A humanidade é manter **1 DEUS** feliz, se por: 'Integridade Racial'.



' **Racial-Integrity** '!

3 + 1 raças são iguais mas diferente.

As raças misturadas são um insulto para **1 DEUS** ! raças misturadas minar **1 DEUS** 'Projeto s. Ser orgulhoso de sua raça é o acasalamento e multiplicando dentro de sua raça: **RACIALINTEGRITY** !!!

**1 DEUS** criado no dia 6 a humanidade para se tornar Custodian do universo físico. **1 DEUS** espera que a humanidade ser Custodian do Habitat local e um ambiente mais amplo. Isto aplica-se ao nosso planeta, a lua e tudo o mais no universo físico.

O Universo continua a expandir, assim se Humanidade. **1 DEUS** quer a humanidade se aventurar no espaço (**Explorar e colonizar**) e além do nosso sistema solar abraçando todo o Universo físico. Para cumprir o nosso 'Destiny', é preciso haver um contrato 'Santo Matrimônio', então o acasalamento e multiplicando. O crescimento populacional, Exploração Espacial e Colonização são da humanidade 'Destiny'.



Para ser um Custodian você precisa para cuidar, compreender e harmonizar com o habitat local e maior Ambiente. A humanidade é compreender o ecossistema interdependente. "Vamos mudar 1 coisa e evolução responderá por mudar tudo (Cadeia Eco, sistema) o mais dependente do 1 coisa".



Atualmente desempenho da humanidade como Custodian é pobre. **1 DEUS** é consternado ! Os seres humanos que são responsáveis por fazer **1 GOD' s** mais bela doente Criação Planeta Terra, unlivable estão a ser reabilitados: **SENHORA R7**



## TOLERÂNCIA ZERO para a poluição: AIR ~ SOLO ~ ÁGUA e ESPAÇO !!!

Desperdício de recursos e energia para 'lixo' inútil consumidor e idle 'entretenimento' é **PARE** ! Recursos, Energia e 'KnowHow' estão a ser alocada para Exploração Espacial, Colonização, Destiny da Humanidade ! A educação é para mudar o foco. Compreensão: o ambiente Evolution, viagem espacial, a expansão imperfeito Universo físico. É o novo foco.

### DEVE FAZER :

Respeito **1 GOD' s** concepção do Universo. Segue **1 DEUS** exemplos s'!

Estudo, aplicar o ciclo de ' **Começando & End & Recycling** '.

Observe ' **Evolução** 'Como ele se adapta e sobrevive pela imperfeição e singularidade. Pense sobre ' **Causa e Efeito** ' \* antes de agir.

\* O universo físico usa Causa e Efeito. Em pequena escala, qualquer alteração ao sistema Eco local tem um efeito sobre outras partes do sistema de Eco.

**Causa:** Usando 'Chemical Inseticidas'

**Efeito:** Altera cadeia alimentar reduz polinização das plantas, criando mutações, tornando-se um risco para a saúde humana.

**Ação:** Substituir insecticidas químicos com os insecticidas naturais.

**Causa:** Urânio enriquecedora!

**Efeito:** A radiação mortal. Maior ameaça à sobrevivência humana!

**Ação:** Pare de Investigação nuclear! Fechar Instalações Nucleares! Fechar minas de urânio! Cientista Nuclear Cage, **SENHORA R7** .

**Causa:** Carvão ardente!

**Efeito:** Choking humanos e animais. maior Humano

Risco de vida!

**Ação:** Pare de queima de carvão. Fechar As minas de carvão! Processar, **SENHORA**

**R7** todos os trabalhadores de Minas, proprietários, transportadores de carvão, queimadores de carvão !!!!

**Causa:** Cultura de transgênicos!

**Efeito:** Alterar a genética de mutações Foodchain criando inteiras. Interferindo com **1**

**Deus 'S** projetar! Maior ameaça ao projeto humano!

**Ação:** Shire destrói culturas e queima do solo por 3 anos. Gaiola GM cientistas, produtores de sementes, produtores de sementes! **SENHORA R7**

**Causa:** Consumismo criando lixo!

**Efeito:** Poluente do solo e água; vermes e insectos pragas; Emissão de gás!

**Ação:** Parar de produzir, a compra de materiais descartáveis, não-essenciais (Lixo)

**Causa:** Violência contra a vida (Humana, animal) , Meio Ambiente!

**Efeito:** Miséria, sofrimento, ferimentos, morte e destruição!

**Ação:** Pare a violência e processar os culpados! **SENHORA R1-7**

**Causa:** Capitalismo!

**Efeito:** Em apenas, corrupto, egoísta, elitista, Riqueza Apartheid, Anti- **1GOD!**

**Ação:** Profiteers gaiola, **SENHORA R6** . Confiscar bens de propriedade privada. Converter para **cron** ( Run comunitária não Owned para o lucro) !

**Causa:** O comunismo!

**Efeito:** Em apenas, incompetente, corrupto, Anti- **1GOD!**

**Ação:** Substituir o governo com os candidatos escolha multi eleito. Substituir entidades detidas pelo Estado com **cron** !

**Causa:** Hereditary tirania!

**Efeito:** Injusta, incompetente, corrupto, Riqueza Apartheid, Anti-GOD

**Ação:** Substituir a tirania com os candidatos escolha multi eleito. Substitua Riqueza Apartheid com justiça social e **Cron!**

**Causa:** Canibalismo!

**Efeito:** Clonagem, transplante de órgãos e fluidos corporais criando monstros!

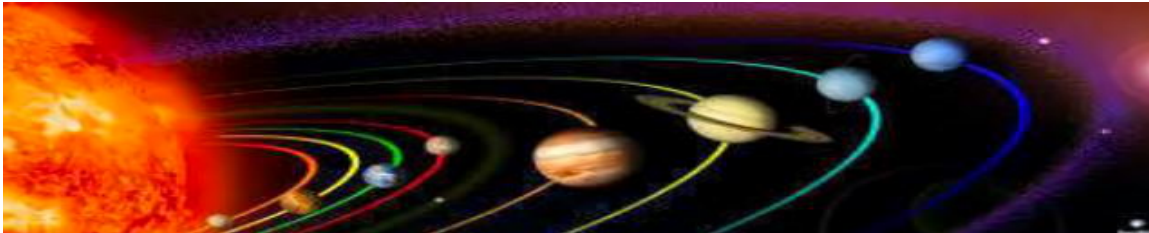
**Ação:** Pare de clonagem! Pare de transplantes de órgãos! Pare de transfusões de sangue.

Viver em 'harmonia' com os seus arredores ...

Sendo Custodian do Universo implica 'Exploração Espacial'. Exploração Espacial leva a 'Space Colonization'! Ambos são destino da humanidade.



Espaço Colonização precisa de 'crescimento populacional'! O crescimento populacional vem através de 'Santo Matrimônio', acasalamento e multiplicação! **Nota!**  
**Não se aplica a deficiência sexual ( mesmo sexo, ..) aflitos.**



O 2 Universo em expansão precisa mais Custódios e anjos. Não deixe que nada

interfira com a missão experiência de vida da sua alma. Comemoro: **8.1.7 . Universo**

dia

**CG Kalender, temas Funday**



Depositário guarda usar o recolhimento como centro para funções de custódia.

ação ambiental Pro e atividades relativas às alterações climáticas, ecossistemas, fauna, vegetação e sobrevivência humana. ação Pro não violência e atividades, relatando a violência contra as pessoas, animais e meio ambiente.

ação Pro sem fins lucrativos e atividades, estabelecendo cron, promover e usá-los.

Pro Education gratuito, a 1 **DEUS** dado certo. educação governamental Pro (SMEC, PHEC) . voluntário Custodian Guardian. Pro cuidados de saúde gratuitos (SMEC, PHEC, PDEC, CE) . voluntário Custodian Guardian.

ação anti poluição e atividades, começando com a família, a comunidade, ... acção e actividades anti lixo, começando com a família, a comunidade, ... acção e actividades anti lixo, começando com a família, a comunidade, ... ação anti junkfood & atividades , começando com a família, a comunidade, ...

Para todas as atividades do Legislador manifesto é usado como guia .

1GOD está à espera de ouvir de você! **S S S S S**

## UNIVERSO Oração

caro **1 DEUS** , Criador do mais belo Universo Seu mais humilde guardião fiel depositário (**1<sup>st</sup> nome**)

Obrigado por escolher a humanidade se compromete a ser depositário do Planeta Terra

Compromete-se a colonizar o universo e é o seu guardião pede ajuda no cumprimento Destino da Humanidade Para a Glória de **1 DEUS** e o bem da humanidade



Esta oração é usada quando necessário e no universo dia!

Antes da colonização do espaço vem de exploração espacial. Cada Província construir e colocar em órbita um 'porto Exploração Espacial' (**Sxp**) . . Tudo exploração é iniciada a partir do **SXP** s.



A exploração do espaço e necessidade colonização governa um Tribunal Exploração Espacial (**S> XC**) . A Exploração Tribunal espaço está configurado para manter a exploração espacial ea lei colonização. **S>** decisões **XC** são obrigatórias para todas as Províncias !!!

### S> XC (Space Exploration Court)



A exploração espacial e colonização precisam de regras (**leis**) um Tribunal Exploração Espacial. O **S> XC** defender exploração espacial e da lei colonização. **S>** decisões **XC** são obrigatórias para todas as Províncias !!!

Este tribunal tem 7 juízes (**1 de cada Província**) . Julgamento vem por voto secreto e maioria de votos. maioria mínima 4 de 7. Não há recurso.

Leis espaço interior (**1**) atender Espaço Terra e da Lua Terra. Outer Leis espaço (**2**) atender a Planeta Exploration e colonizar.

Se um **Província** quebra a lei Exploração Espacial é processado. As pessoas envolvidas se processado. Os equipamentos utilizados no crime é confiscado e dado às Províncias **honestos (partes iguais)** .

Legislador justiça é a regra em todas as partes do Universo físico.  
Para a Glória de 1GOD e para o bem da Humanidade !!!

## S> X Leis 1 ( Espaço interior)



A exploração do espaço / colonização precisam de regras (leis) que sejam respeitados e aplicados por um Tribunal Exploração Espacial ( S> XC) . Leis espaço interior (1) atender Espaço Terra e da Lua Terra.

### Lei de Quarentena SX

Nada pode ser trazido de volta à Terra! Tudo trazido de volta do espaço está em quarentena em uma porta Exploração Espacial (Sxp) . As pessoas envolvidas quebrar esta Lei entrar, **SENHORA R7**



### Lei SX Satellites



Cada província tem o direito de privacidade! Satélites de outras províncias invadir esta privacidade. Satélites estrangeiros em um Províncias espaço interior são confiscados, desmontado e pode ser destruído.

### SX Moon-Lei

A Terra da Lua é de limites para a mineração, colonizador e militar. As pessoas envolvidas quebrar esta lei entrar,

**SENHORA R7** Província (S) envolvido em quebrar esta lei tem a sua ' SXP' desligar por 70 anos. Todos os equipa- mentos usados quebrar esta lei é confiscado e divididos igualmente pelas Províncias honestas.



## S> X Leis 2 ( Espaço sideral)



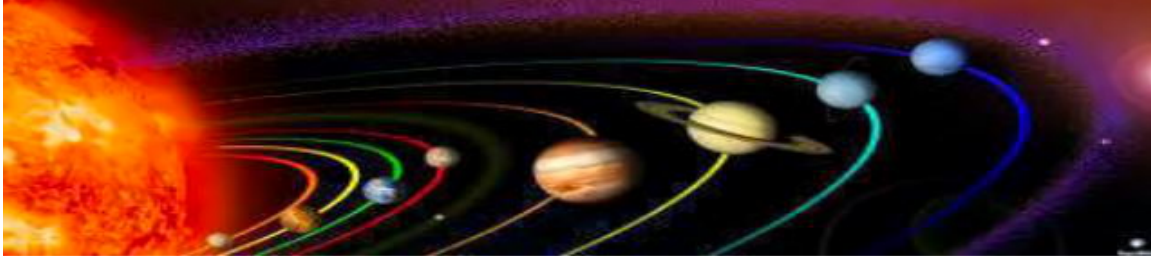
Outer Leis espaço (2) atender a exploração e colonização do planeta.  
Eles são respeitados e aplicados por um Exploração Tribunal espaço.

### Lei SX Exploração

1º XC (1º reivindicação Exploration) de um planeta ou lua vai para uma província que constrói uma base tripulada permanente. 1st XC entitles to 1/7 of a planet. 1st claimant divides the planet into 7 areas, picks 1 of the areas. 2nd claimant picks 1 of the remaining 6 areas... the 7th claimant gets the last area. Uma vez escolhido, áreas não pode ser alterado.

Alterar Áreas é quebrar 1ª lei XC. A Província Guilty perde o direito de explorar o planeta há 70 anos. Todos os equipamentos utilizados

para esta atividade criminosa é confiscado e dividido igualmente pelas Províncias honestas. As pessoas envolvidas neste crime obter **SENHORA R7**



### Lei SX Planetas Lua

A Lua Planets pertence à Província que primeiro constrói uma base tripulada nele. Não é compartilhada com outras Províncias! Quando uma base lunar torna-se não utilizada (Devido a descuido, ..) qualquer outra província pode mover-se e reivindicar a Lua. Rompendo Planets Lei Lua uma Província Guilty perde o direito de explorar planeta da Lua por 70 anos. Todos os equipamentos usados para essa atividade criminosa é confiscado e dividido igualmente pelas Províncias honestas. Pessoas em violação obter **SENHORA R7**

### SX interior e espaço exterior em leis compatíveis:

**SX Terra Moon-Lei ( espaço interior)** não se aplica a outras luas do planeta colonizados (espaço sideral) !

### SX espaço interno e externo leis compatíveis:

**Lei de Quarentena SX ( espaço interior)** é aplicada a cada planeta colonizado (espaço sideral) !

**SX dos satélites-Lei ( espaço interior)** é aplicada a cada planeta colonizado (espaço sideral) !



O universo de Custódia Guardians agradecer **1GOD** 'Para criar a mais bela do universo e fazendo Humanidade é custodiante.

### Afirmação 3:

A vida humana é sagrada desde a sua concepção e não há a obrigação de se multiplicar.

HE títulos de esperma com a gravidez, ela começou ovo (**vida humana**) . A vida humana é sagrada, portanto, ele precisa ser protegido contra ameaças físicas e mal moral. Interrupção da gravidez (**Aborto**)

está matando é Anti-1 **DEUS**. O aborto é o crime mais hediondo mal, covardemente um ser humano pode cometer !!! **SENHORA R7**

**ameaças ( perigos)** para o bem-estar ea sobrevivência da Humanidade vêm de predadores humanos (**Prestadores de vício, molesters criança, sexo confuso, mesmo gênero, assassinos, poluidores, aproveitadores, ..**) . A comunidade tem o dever de conter esses perigos. Pais e educadores têm um dever especial aqui.

Execution um assassinato planejado de uma vida humana (**Aborto, Assassínio, Pena de morte**) . Matar se pelo governo, lutadores militar, liberdade (**Separatists**) , cultos religiosos falsos (**terroristas**) , Criminosos, policiais ou vingança civil é Anti- **1GOD**. Cada pessoa tem o dever civil e moral para garantir que cada assassino é processado.

### TOLERÂNCIA ZERO a matar! ! !

**Matar uma pessoa é imperdoável !!!**

**MATANDO Angers 1GOD !!!**



**Auto infligido matando (Eutanásia, suicídio)** é um sinal de uma mente fraca e um espírito fraco. É uma experiência de vida para a alma. Outros seres humanos não deve interferir, a menos que há um perigo para os outros. 1 **DEUS** vai lidar com isso no Dia do Juízo. **Ajudar uma pessoa a uma auto-infligido matar é aceitável, desde que o tribunal competente aceita que há uma deathwish. sofrimento grave é tortura (Você eutanásia um animal de estimação um ser humano merece não menos)** . Acabar com ela!

Outros perigos para o bem-estar e sobrevivência da vida humana vêm de:

**Clima, ( muito frio, muito quente, demasiado seco, muito molhado, ..)** usar roupas de proteção e abrigo. **Indivíduos, Shire e Província** estão a trabalhar juntos.



**predadores criatura, ( cães, mosquito, tubarões, cobras ..)**

conscientização e controle da comunidade é essencial. A Shire tem que agir de forma responsável. As pessoas têm de estar vigilantes e usar o bom senso.



**Modificação genética, ( bactérias, aves, enzima, fungos, insectos, mamíferos, sementes, vírus, ...) insultante 1GODs' Desenhar. GM muda ecossistemas e cadeia alimentar. Stop 'GM' pesquisa, crescendo e processar os pesquisadores, os produtores. SENHORA R7**

**predadores microscópicos, ( bactérias, fungos, germe, vírus, ..) são uma ameaça furtiva,** mas pode ser o mais perigoso. Limpeza, asseio, imunização, alimentação, higiene pessoal, de quarentena, exames de saúde de pessoas e animais, ajuda. Pais, educadores, Shire e Província estão a trabalhar juntos.



**Poluição, ( descartáveis, resíduos nucleares, embalagens, resíduos tóxicos, queima: carvão, gás, petróleo, urânio ..) Está contido. Fechar minas de carvão e urânio, reduzir a queima de petróleo e gás. Processar SENHORA R7 queimadores de carvão e mineiros, mineiros de urânio e produtores de resíduos nucleares.**

**Dieta pobre, não insalubre (Álcool, refrigerantes, doces, ...) beber, não saudável un- (GM, fabricado) Comida. Processar fornecedores de bebida saudável e alimentos. Shire e Província devem garantir que todos tenham água potável e comida comestível. Uma comunidade com pessoas famintas sedentos é uma comunidade falhou. Não deixe que sua comunidade falhar!**

**Proteja Human-vida de perigos e ameaças !!!**

## **MULTIPLICAÇÃO**

Por Espécie sobrevivência de uma pessoa fisicamente, mentalmente e ajuste emocional, tem uma **1GOD** dado dever de acasalar e se multiplicar. Acasalamento, multiplicação é necessário para estabelecer uma família. Não fazer isso é anti-social, uma ameaça **(sobrevivência) para a Comunidade. O celibato é Anti- 1GOD.**

A principal finalidade para a vida é acasalar e se multiplicar. Não fazer isso é viver uma vida falhou. Inaceitável para uma **DEUS** e da comunidade.

sobrevivência espécie é primordial.





sobrevivência da comunidade podem ditar multiplicação forçada. inseminação artificial, mas nenhuma modificação genética. A pessoa não precisa de acasalar a se multiplicar.

Acasalamento e multiplicando dentro de uma unidade familiar é a forma mais bem sucedida e benéfico para viver até dever e do destino de uma pessoa. Bem comunidades que funcionem usar a unidade familiar e regras religiosas a se multiplicar. A unidade familiar é apoiada pela Comunidade. A Shire fornece médico gratuito desde a concepção até a morte e educação gratuita para crianças e idosos através de 'SMEC' (Shire Complexo educação médica) .

**Condado** , o lar de famílias, tradições, ...

selecção passado de 'Bride and Groom' contou com: elitismo, ganância, luxúria ... Isso levou a endogamia (indesejável) . Noiva e noivo selecção pela comunidade é melhor. Durante a um ano 'CE'service (Comunidade de Emergência) todos os 17 anos de idade, ela e 18 anos de idade HE são avaliados

(Capaz de se multiplicar, capaz de parentalidade, a integridade racial, diversidade provincial) e selecionado para entrar contrato de um 'Holy-Matrimônio' (HM) .



O contrato 'HM' permite 1 HE e 1 SHE para acasalar e se multiplicar. O 'Holy-Matrimônio Contrato' tem um começo e um fim. Começa no dia do casamento por meio da assinatura. Ele termina quando a criança mais jovem completa 14 anos. Quebrando o contrato (Adultério..) é criminoso. **SENHORA R4-R5**

**No HM para molester da criança, mesmo sexo e sexo confuso.**

casais do mesmo sexo e transgêneros que vivem juntos não são uma unidade familiar e não pode criar os filhos. molester criança, mesmo sexo e crianças levantando gênero confundidas cometer um crime (Abuso de crianças)

**SENHORA R7 .**

Acasalamento e multiplicando fora 'Holy-Matrimônio' é 'inútil'. pais inútil perder seus filhos. As crianças tornam-se disponíveis para adoção.

Poligamia (A pessoa tem mais de 1 cônjuge) é animal como primitivo comportamento humano inaceitável um crime. casamentos grupo são depravação, imoral um crime (Adultério) . **SENHORA R4**

Casais que não pode multiplicar (problemas de saúde) tornar Foster Pais. Pode qualificar-se para adotar. Não se aplica a deficiência sexual (Molester da criança, mesmo sexo, sexo confuso) aflitos.

Existem 4 grandes ameaças para 'Holy-Matrimônio', o egoísmo, o adultério, vícios, deficiência sexual e pornografia. **Moral excesso de força vem essas ameaças. Para as crianças e auto ter força moral.**

### Companheiro & Multiply Espécie Survival !!!

#### DEVE FAZER :

Conceição é **1GOD** de maior milagre! **abate (aborto) o Unborn é o crime mais hediondo no Universo! O maior insulto à 1GOD!**

**Nota!** O aborto é uma execução! **SENHORA R7**



**FAKES:** Ambientalista querer proteger a vegetação ea fauna mas o apoio, Aborto. direitos dos animais activist que apoiam o aborto são falsos. Evitá-los! Envergonhá-los! **Mostre sua aversão a eles (não-violento) .**

### Tolerância ZERO para o aborto, a pena de morte! Responsabilidade na vida e vida após a morte.

Execuções são planejadas assassinato ( **SENHORA R7** ) se pelo governo, militar, os criminosos, lutadores da liberdade (**Separatists**) , cultos religiosos falsos (**terroristas**) , A aplicação da lei ou vingança civil. **Cada perigo, ameaça e crime contra a vida humana são tratadas SENHORA R7 .**

crimes passados e presentes contra a vida humana são responsabilizados pela **1GOD no Dia do Juízo.**

Cada pessoa tem um **1GOD** dado dever de proteger a vida humana desde **perigos:**

**predadores humanos** (assaltantes, molestadores de crianças, homossexuais, assassinos, poluidores, aproveitadores ..) , **predadores criatura** (Cães, mosquito, tubarões, cobras, ...) .

**predadores microscópicos** (Bactérias, fungos, germe, vírus ..) , **clima** (muito quente , muito frio, muito seca, muito molhado ..) , **dieta pobre** (Sem bebida, bebida saudável, sem comida, alimentos pouco saudáveis ..) . Cada pessoa tem o dever de proteger o corpo humano sagrado. É o seu corpo protegê-lo.

Cada pessoa tem um **1GOD** dado dever de Pare Governo Tortura e execuções (**Assassinations, Pena de morte**) . **Estes governos com**

seus empregados participantes são substituídos, processado , **SENHORA R7**

A violência doméstica é inaceitável a comunidade tem o dever aqui. **Relatar cada violência doméstica você observar. Verifique para garantir Comunidade está a tomar medidas. Pare a violência começar em casa**



Cada pessoa tem um **1GOD** dado dever de viver saudável (Livre de poluição, dieta saudável, manter a forma, água potável, roupas de proteção e abrigo ..) . **A comunidade precisa para tornar isso possível.**



Existe um **1GOD** dada obrigação para acasalar e se multiplicar. Para cumprir esta obrigação Ele e ela entra um contrato 'Holy-Matrimônio'. **Acasalamento, Holy-Matrimônio não se aplicam ao mesmo sexo ou sexo confuso.**

Apoiar o conceito de uma unidade familiar e vida comunitária. Para noivos uso selecção 'CE' (Comunidade de Emergência) serviço. Cada SHE de 17 anos e 18 anos HE são avaliados (Capaz de se multiplicar, capaz de parentalidade, a integridade racial, diversidade provincial) e selecionado para introduzir um 'contrato Holy-Matrimônio. **Quebrando o contrato (Adultério ..) é criminoso.**

Ela atende (**obrigatório**) antes, durante a gravidez e após o recém-nascido chegou a 'SMEC' (Shire Complexo educação médica) .



Mesmo ritual de acasalamento sexo é anormal, imoral, depravado, dis- rajadas, revoltante. Uma ameaça para a espécie. **abuso de crianças, mesmo sexo e gênero confusas são deficiência (sexual) que são uma ameaça para a espécie humana. Por isso torna-se necessário para a quarentena**

(**isolar**) essas ameaças. **casais do mesmo sexo que vivem juntos fora 'SQC'**

(Composto quarentena sexual) é imoral e depravado. Mesmo sexo, confuso crianças de

manipulação de gênero é abuso de crianças, um crime para ser processado, **SENHORA R7**



**Comemoro**

**2.1.7 . Flor dia**

**CG . Kalender**

Temas-dia de diversão



A busca do conhecimento significa querer saber, aprender, experiência ... Buscam o conhecimento a partir de: Pais, educadores, livro, Legislador se manifestar, mentores, internet ...

Ganhar conhecimento significa obter uma educação, adquir- ing habilidades e experiências de vida. Adquirir conhecimento a partir de:

Estudar, pedindo, ler, ouvir, observar, projetos, tentativa e erro, ensinando mentoring ...



Aplicando Conhecimento significa ensinar outros, treinar outros e compartilhando experiências de vida com os outros. Aplicar o conhecimento por meio de: ensino, aplicação, conversão, uso, utilização ...

crença Custodian Guardião a melhor maneira de procurar, Gain & Aplicar Know-borda é pelo método Aprender e Ensinar (1<sup>st</sup> aprender, então, ensinar) . Uma vida bem sucedida consiste em aprendizado contínuo, ensinando e ganhar experiências de vida.

## Ciclo de vida de aprendizagem e ensino

Um ser humano está crescendo em sua mãe para ser útero. O feto em crescimento **aprende** para ouvir e reconhecer suas vozes pais. Os pais **Ensinar** falando, lendo, gritando, cantando, fazendo música, rindo, introdu- cing os sons de animais de estimação. Um feto ganha seu 1<sup>st</sup> experiências de vida. Pais a ser ganhar a sua 1<sup>st</sup> experiência na criação dos filhos.

Ao atender a Shire & Provincial grátis estudiosos de educação pública **aprender** através do estudo, a compreensão, a compreensão e repetição. Os aprendizes rápidos **Ensinar** ( auxiliar professor) os lentos alunos.

No trabalho todos os trabalhadores treinados e treinados novamente. Mais experientes, os trabalhadores experientes ajudar com o treinamento e retreinamento.

A missão de um Alma consiste em acumular experiências de vida de nossa vida. É seu dever para ajudar a sua alma. Buscando, ganhando e aplicando know- ledge levar a experiências de vida. Destino & escolhas mais experiências de vida.

**O destino experiência de vida:** Um acidente com risco de vida (Caindo de uma grande altura) uma experiência de vida que nunca é esquecido.

**Escolha experiência de vida:** Uma pessoa decide pára-quedas uma experiência que nunca é esquecido.

De propriedade intelectual, o conhecimento live-experiência de um indivíduo é preservada (**Estado**) para se tornar imortal. abordagem Conhecimento-Continuidade identifica conhecimento crítico e fornece métodos para capturar, aplicar e transferir esse conhecimento. -Vida experiências devem ser separados entre trabalho e pessoal.

Quando um funcionário deixa de trabalho, grandes quantidades de 'IP (**propriedade intelectual**) ' Estão em risco. Para contrariar esta fuga de cérebros é fundamental que 'IP do empregado é preservada. É essencial para capturar e preservar este conhecimento antes de deixar o empregado. **Captura** significa áudio (**narrativa**) , vídeo (**Mostrando**) , **sombreamento** (**Trabalhar ao lado**) .

saber da experiência de vida de um indivíduo (**IP**) é compartilhada com a comunidade e família. De compartilhamento de comunidade vem através do sistema gratuito-Educação. **Sharing** significa oral, áudio (**narrativa**) , vídeo (**Mostrando**) , **sombreamento** (**mãos em**) .

**Nota!** Tudo de propriedade intelectual (**Comercial, privado**) pertence à comunidade (**Condado**) . A comunidade forneceu os meios para um indivíduo para ganhar, IP Alegando 'Copyright, Patent-direito' está roubando da comunidade, um crime **SENHORA R6**



partilha de conhecimentos família vem através de filhos e netos. **Sharing** significa oral, áudio (**narrativa**) , vídeo (**Mostrando**) , **sombreamento** (**mãos em**) .

Universo de Custódia Guardians ajudar com Study-Guide, " **Aprender & Ensinar** "Método de aprendizagem contínua e de ensino. **UCG** apoio do governo grátis Educação e opor Educação Não Governo. educação UCG1 suporta Shire & Province educação:

**SMEC** 'Shire Complexo educação médica'.  
**PHEC** ' Hospital Provincial Complexo educação' . 'Centro  
**pDEC** Provincial de Defesa de Emergência'. 'Serviço de  
**CE** emergência comunitária'.



Custodian Guardiã conhecimento **cronograma!**

Mães e crianças> **SMEC** ( **clube recém-nascido, Basic-escola, única escola da menina, Família-College, Terceira Actividade Clube** ) >

**PHEC** ( **única escola do menino, aprendiz, Técnico, Liderança College,**

Liderança-Camp ) >

**pDEC ( CE, Liderança-Camp, Casal-selecção ) > Experiências de vida >**  
Conhecimento-Continuidade !

guardião guardião Livre-educação é um esforço conjunto por educadores  
, médicos, pais, estudiosos, voluntários, idosos e governo.

## DEVE FAZER :

**Busque conhecimento:** perguntar, ser aventuras, ser curioso, ouvir, observar, pesquisa, ler,  
assistir ..

**Ganhar conhecimento:** compreender, experiência, compreensão, aprender, repetir, teorizar,  
entender ...

**Aplicar o conhecimento:** aconselhar, não, orientar, instruir, mentor, show, ensinar ..

suporte 1<sup>st</sup> Saiba & 2<sup>nd</sup> Ensinar (Como: filho, pai, empregado, líder ...) .

Suporte 'Shire Complexo educação médica' (SMEC) . Suporte 'Hospital  
Provincial Complexo educação' (PHEC) .

Apoio Provincial de Defesa de Emergência Complex ' (PDEC) .

Suporte 'serviço de emergência comunitária' (CE) .

Demanda Educação Livre-Governo do berço à cremação é a sua **1 DEUS** dado certo! **educação**  
não-Governo está encerrada.

Governo que dá dinheiro para a educação não-governamental é ing steal- do ensino  
público, bem como um insulto **1 DEUS** . Este tipo de governo é removido e processado. funcionários  
sênior do governo que facilitam este tipo de governo são tão culpados. Eles perdem o  
seu emprego e são processados.

**TOLERÂNCIA ZERO** para roubar de educação pública.

Toda vez que você aprende algo, anotá-la. Depois ensinar aos outros.

Preservar seus escritos para o Conhecimento-Continuidade. Use

Universo Custódia Guardians Study-Guia. Apoiar plágio na educação. Por  
reescrever algo que é bem escrito. Em vez usá-lo e expandi-la.





Universo de Custódia Guardiões não suportam Universidades. Dizer **NÃO** a corromper, Universidade elitista. início guardião Custodian como aprendiz. Após a experiência de trabalho faz um estudo mais aprofundado. Ser promovido por antiguidade .  
Mais experiência de trabalho mais um estudo mais aprofundado, mais promoção por ..



Propriedade intelectual (Copyright, Patent ...) pertence à Comunidade! Especulação de Propriedade Intelectual é um crime! **SENHORA R6**

### Comemoro 6.1.7. Educação dia

CG . Kalender Temas-dia de diversão



1GOD está à espera de ouvir de você! **SS** **SSS**

### CONHECIMENTO Oração

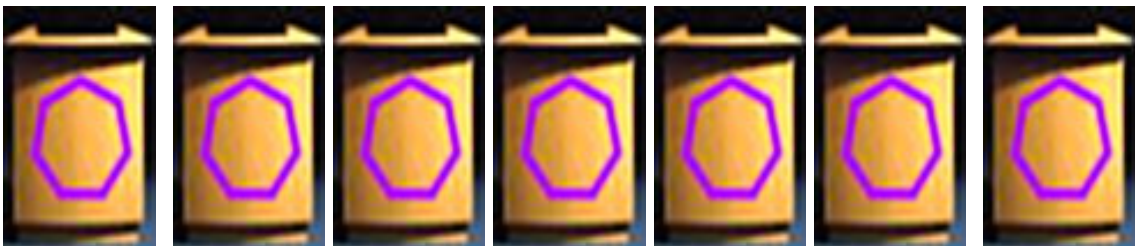
caro 1 DEUS , Criador do mais belo Universo Seu mais humilde fiel depositário-tutor (1<sup>st</sup> nome)

Compromete-se a procurar, ganho e aplicar o conhecimento todos os longas promessas vida para aprender & Ensine via Education gratuito, Trabalho promessas para apoiar passagem de educação pública sobre experiências de vida para a próxima geração Para a Glória de 1 DEUS e o bem da humanidade



Esta oração é usada quando necessário e no dia da educação!

yy





## Afirmção 5:

o Legislador Manifest substitui todas as mensagens anteriores 1GOD envie.

Através da história humana em intervalos irregulares 1 DEUS escolhe uma pessoa para passar uma mensagem para a humanidade. 1GOD lamenta que a humanidade não tem atendido essas mensagens. A última mensagem é a 'Legislador Manifest'. Ele substitui todas as publicações religiosas atuais e passados Portanto, estas publicações obsoletos são evitados e não cumpridas. Obsoleto implica a eliminação do meio ambiente.

mensagens passadas foram ignorados. Esta é a última mensagem antes Humano-tipo vai mudar. Abrace esta mensagem com todo seu coração e alma. Proteger e valorizar esta mensagem.

Para garantir que cada pessoa tem a oportunidade de ler, abraçar e compreender o 'legislador Manifest' ( LLL GMGMGM) . Cabe a cada um para espalhar a mensagem de volta. Obter cópias e entregá-los. 1 DEUS está vendo.



A introdução instrui sobre como adorar. 1 DEUS está à espera de ouvir de você, diariamente culto (Daily-Prayer) . Como aplicar o 'LGM'. Por que o 'LGM' foi escrito. Conversão de moral na governança ...

1 FÉ é explicado, seu símbolo de reconhecimento e de sua visão!  
Há uma visão geral 7 Scroll seguido pelos pergaminhos:



Sc1: crenças o alicerce sobre o qual 1 FÉ é construído sobre

SC2: obrigações dever uma pessoa no sentido de 1GOD

SC3: privilégios são recompensas para cumprir 'obrigações'

Sc4: falhas são insultos no sentido 1GOD & são evitados

Sc5: virtudes são comportamento estilo de vida estabelecido pelo 1GOD

SC6: Khronicle é património da humanidade

Sc7: Vida após a morte onde a alma vai



1 DEUS criou o tempo para medir 'Beginning' e 'End'. 1 DEUS 's ciclo: Começando> end> Recycle> início> end> reciclagem ...

1GOD quer nova de gerenciamento de tempo.

## UCG: Nova gestão do tempo Age!

Termo curto

**CG Klock ~ Time-triângulo-line ~ Night-Toque de recolher ~  
Rotina CG diário ~**

Termo médio

**CG Kalender ~ temas-dia de diversão ~ CG Planner ~ CG anual Almanaque**

Longo prazo

**CG Khronicle ~ continuidade CG O conhecimento ~**

**Custodian Guardiã KLOCK ( CG Klock)** para o gerenciamento de tempo- de curto prazo, substitui todos os outros relógios . dia tem 21 horas> 1 hora tem 21 minutos> 1 minuto tem 21 segundos> 1 segundo tem 21 pisca> 1 piscar tem 21 pisca> 1 flash tem 21 cliques

**14h-12m-16**

**207 dy - 4 dw**

**Y1 - M8 - W2 - D4**

**Linha 1:** 14º hora, 12 minutos e 16 segundos.

**Linha 2:** 207º dia do ano, 4º dia da semana

**linha 3 :** Ano 1 - Mês 8 -Week 2 - Dia 4

### Time-Triângulo:



início do dia:

O hora Nascer do sol ~

a partir de 0-7 horas é Dia cedo

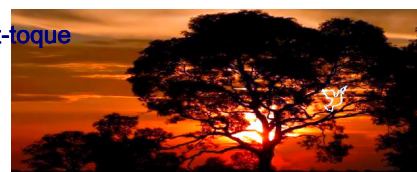
7 horas é Mid-Day ~

de 7-14 horas é Dia tarde

14 horas é pôr do sol ~

de 14-21 horas é Noite

Obrigatório Night-toque de recolher das 14-21h (CG Klock) . Night-toque de recolher é imposto pela Shire. Night-toque de recolher porque nosso corpo não é feito para ser noturna!



CG Kalender, o tempo médio prazo. 'Standard Ano' 14 Meses (13, 28 momths dia + 1, 1 mês dia) , 365 dias. A cada 4 anos: Quattro-Ano (13, 28 meses dia + 1, 2 mês dia) 366 dias.

temas-dia divertido, atender a uma comunidade precisa para comemorar, envergonhados e lembrar.

A Planner CG, deve ser parte de seu diário da rotina.



**1 DEUS** quer 7 tribos que vivem em muitos Shires em 7 províncias. Os seres humanos serem criaturas sociais viver, trabalhar e criar uma família em uma comunidade. Propriedade privada (**Capitalismo**) é egoísta uma falha, Anti- **1GOD**, Anti-Comunidade.



**Cluster de casas e cron substituí-lo.**

propriedade comunitária da maneira Custodian Guardian.

**0%** Propriedade privada (**comercial**) , Estado e entidades públicas de propriedade são substituídos por **cron** ( **Run comunitária não Owned para o lucro**) . habitação privada é substituído com abrigo comunidade (**Cluster-habitação**) .

Justiça uma necessidade humana. As pessoas vivem em comunidades com as leis (**Regras**) a função, sobreviver. Quando aparece uma violação da Lei, A verdade é encontrada, a esta- culpa uês ou nenhuma culpa. A culpa é seguido por Accountability sentença obrigatória, reabilitação e compensação.



**Nota!** Sua há Júris!



**1 DEUS** quer **1 FÉ** (Religião) e **1 Church** (Universo Custodian Guardians) com 7 administrações independentes representando **7 Tribes**

**Universo** > é o universo físico.

**zelador** > zelador do físico-universo.

**Guardians** > do Legislador manifesto.



Você pergunta? Legislador respostas manifesto!

**mensagens passadas foram ignorados**



Nenhuma pessoa ou governo tem o direito de matar um ser humano!  
**É um anti- DEUS.** Muitas pessoas e matar do governo. Endossado pelo mal Religiões (**Agora cultos**) . Todos eles são

responsáveis perante 1 DEUS e Humanidade.

**Todos os Killers são processados e enjaulado !!!**

## **TOLERÂNCIA ZERO a matar !!!**

**1 DEUS** quer a humanidade a buscar o conhecimento, então ganhá-lo e aplicar esse conhecimento, por toda a vida. Isso dá a cada ser humano **1 DEUS** dado direito à educação gratuita toda a sua vida. Para garantir os padrões da comunidade são atendidas somente a educação pública é aceitável.

**1 DEUS** lamenta que a humanidade permite que cientistas loucos para desafiar **1 DEUS 's** deaign. Os cientistas loucos (**Arrogante, ignorante ..**) falhar sempre que desafiar **1 DEUS 'Projeto s.** Os efeitos colaterais de suas ações sempre em risco os seres humanos. Exsamples:

Interferir com o rio de fluxo: Irrigação, desvios artificiais de água Este eventualmente leva à condição seca (baixo rio aumenta evap- oração). Bloqueio floodplains aumenta a velocidade de fluxo e o seu factor de erosão (O peso submerso de objectos que podem ser levados por um rio é proporcional à sexta potência da velocidade de fluxo do rio). Isto leva a inundações maiores e erosão mais rápida. Isto também se aplica aos bancos do rio concretados, camas.

Construindo paredes sólidas nos mares conduz a uma maior erosão ao longo de outras partes da costa. Criação de novas fendas e correntes. Isso atrapalha ecossistema litoral existente.

O corpo humano é sagrado mas muitas pessoas pecam nesta área. transfusão de Sangue, Body-piercing, canibalismo, circuncisão, cirurgia Cosmetic-, Designer-bebês, de apoio à vida, Maquiagem, Órgão de crescimento, órgão transplante, tatuagem .. Tudo o insulto acima **1 GOD.**

Tudo **1 DEUS** criado tem um começo e fim. As sobras são reciclados. Prolongando Humano inútil ou outra vida é Anti-**1 DEUS.**

Life-sustentação, mantendo o corpo vivo por meios artificiais (**Atrasando Julgamento Dias**) , insulto **1 DEUS** . Reciclagem de um corpo humano significa mações cria- e cinzas. Reciclagem de uma alma humana implica reencarnação.

**1 DEUS** quer humanidade a viver em harmonia consigo mesmo e seus arredores. Para viver em harmonia consigo mesma, a violência nunca pode ser uma solução. Viver em harmonia com o ambiente significa entender

de tarefas de custódia e sua aplicação. **1 DEUS** quer Humanidade para ser Custodian do universo físico.

Para ser Custodian do universo físico. A humanidade tem que explorar o espaço e de colonizá-la. Colonização significa multiplicação.

### **DEVE FAZER :**

Substitua todas as outras publicações religiosas com o Legislador Manifest!  
Descarte publicações obsoletas ambientalmente amigável.

Folhear o manifesto, quando você vê um título interessante ler.  
Em seguida fazer alguma Reding profundo. Reler, compreender, aplicar. Live It!

O espírito e compreensão da mensagem é o que importa. Não é o significado da palavra indivíduo ou estrutura da frase. Compreender o espírito ea finalidade do pensamento vai ajudar na implementação da mensagem.

Introduzir o 'LGM' para os outros. Encontrar 6 outros apoiadores. Iniciar um Gathering. eleito Elders (Iguar Ele e ela) . Elders formar um comitê (Klan) . Apoiar suas pessoas idosas e sua comissão.

Comitê eleitos 2 Custodian Zenturion (1 HE, 1 ELA) . Quem se tornar membro do universo de Custódia Guardiões. Agora, cada Supporter deste Encontro é uma Custodian-Guardião (CG) . Custodian do Habitat local e Guardiã do ' LGM ' .

**1 DEUS** quer cada ser humano a oportunidade de ler e estudar a 'LGM'. Aqueles que não podem ler deve tê-lo lido para eles. Não há isenções Cada CG tem o dever aqui. **1 DEUS** está vendo.

suporte CG 'Educação livre' e Escolas de Governo. pais CG explorar regularmente o 'LG M' com seus filhos. Os pais certificar-se de que os educadores na escola fazer o mesmo.

trabalhadores CG são para garantir que seu local de trabalho opera dentro das diretrizes do ' LG M '. Todos os problemas são relatados ao 'Klan'. O Klan com o Governo irá investigar e esforçar-se para resolver o problema. Nem todos os problemas podem ser resolvidos. De um melhor compromisso resultado é usado.

Mal, imorais, Anti- **1 DEUS** comportamento implicará reescrever, corrupto,

ruim, Leis de desconto. Reportando-los e nova sentença. Use o 'LGM' como guia. **1 DEUS** está vendo .



comportamento da humanidade (Atom-divisão, Nuclear-fusão, Bodyparts e fluidos corporais, o canibalismo, de engenharia genética, clonagem-queima de carvão, Poluição ..) é ameaçador



**1 DEUS** 's desenhar. pare irritando **1 GOD**. **1 DEUS** vai reformar tipo Humano-e limpar o planeta usando natureza (Ver Profetizarão) .

**1 DEUS** 's Mensagem mais recente é um guia de coisas para vir. Quanto mais as pessoas abraçar e agir sobre esta 'Mensagem' menos a humanidade irá sofrer. **1 DEUS** está vendo.

Para o bem estar físico e espiritual da Humanidade sua última análise, a sobrevivência e a cumprir o seu destino. 'Space colonizadores, sendo guardião do universo físico e guardiões da **1 Deus** última mensagem' é obrigatória.

Abraço **1 GOD**' s Mensagem mais recente do **Legislador Manifest**

**1GOD** está à espera de ouvir de você! **S S S S S**

### MENSAGEM Oração

caro **1 DEUS** , Criador do mais belo Universo Seu mais humilde fiel depositário-tutor (1<sup>st</sup> nome)

Recebeu e absorveu sua mensagem Vou espalhar a sua mensagem a todos que eu deve descartar todas as mensagens desatualizados obsoletos O Legislador manifesto deve ser o meu guia Para a Glória de **1 DEUS** e o bem da humanidade



Esta oração é usado quando for necessário!

**AS it is WRITTEN It Shall BE**

## Afirmação 6:

### Números são importantes e 7 é divina!

Uma vez que a humanidade começou a usar números que estava pronto para evoluir no sentido de seu destino: Guardião do universo físico. Números tornou possível para descrever e medir a quantidade, velocidade, ..., criando conceitos matemáticos. Custódia Guardiões acreditam que os números são uma importante pedra angular do intelecto da humanidade.

Os números são do conceito matemático fundação que a humanidade usa para criar conceitos mais matemáticos. Números levou a ciência que nos permite avançar e entender mais e mais 1 GOD' s criações. Números construído civilizações e os destruiu. O ciclo de "início, fim e Reciclagem".

Números permitido contagem:

Dedos em uma mão 1, 2, 3, 4, 5. Resultado (Símbolo: =) 5 dedos.

**adicionando** ( símbolo: +) permite mesclar mais de 1 resultado contagem.

Dedos no 2 mãos  $5 + 5 = 10$  dedos em ambas as mãos.

**Leve embora** ( símbolo: -) permite reduzir o resultado anterior. 1 mão com 5 dedos tem um dedo cortado (acidente) :  $5 - 1 = 4$  dedos estão agora na mão.

**multiplicando** ( símbolo: •) permite (Mais simples) contando quantidades de itens Lar similaridades. Dedos no 3 mãos  $3 \cdot 5$  (Mais simples, em seguida,  $5 + 5 + 5$ ) = 15 dedos em 3 mãos. Ao multiplicar o mesmo número repetidamente um Poder

notação é usada:  $2 \cdot 2 \cdot 2 \cdot 2 \cdot 2$  ( 2 s poder de 5) = 32 a quinta potência de dois.

**dividindo** ( símbolo: /) permite porcionamento de resultado anterior. 3 mãos tem 15 dedos. Um

lado, tem  $15/3 = 5$  dedos. Números permitir a criação de um **Seqüência** de números 0, 1, 1, 2, 3, 5,

8, 13, 21, 34, 55, 89, 144, 233, ... (Símbolo: ...) após 2 números iniciais, cada número é a soma dos números 2 anteriores. Depositário guarda usar o sistema número natural de

base 10. Os símbolos 1 dígito utilizado: 0 (zero) , 1 (1) , 2 (dois) , 3 (três) , 4 (Quatro) , 5 (cinco) , 6 (seis) , 7 (Sete) , 8 (oito) , 9 (nove) . Números: 0, 2, 4, 6, 8 são chamados

até ; 1, 3, 5, 7, 9 são chamados ímpar . Após 9, 2 dígitos (Chamado 10 's) são usados:

10, 11, 12, 13, 14, 15, 16, 17, 18, 19.

o 0 colocada à direita de qualquer um dos números 9 cria um número de 2 dígitos chamados 10 da (Ten) por exemplo 70 . Dois 00 são chamados 100 de (centenas) , por exemplo 700 . Três 000 são chamados de 1000, (milhares) , por exemplo 7000 . A cada 3 números contados a partir da direita são separadas por uma vírgula por exemplo 1.000.000 (1 milhão) .

**Por cento** ( símbolo:%) significa centenas. Uma fração de 100 também pode ser expressa como um exemplo por cento  $7/100 = 7\%$  ou decimal 0,07 (.) Um ponto é utilizado para mostrar valores inferiores a 1, por exemplo 0,1 (Chamado Decimal) .  
0,1 (Decimal) também pode ser expressa como uma fração com o símbolo divisão  $1/10$  0,1 =  $1/10$  ou por cento 10%

Os números são usados no desenho geométrico: 3 lados Triângulo, 4 lados quadrado, retangular, 5 lados Pentágono, 6 lados Hexagon, 7 lados Heptagon (Símbolo de uma FÉ) , 8 lados octógono. Square<sup>2</sup> (2 sional dimen-), Cube<sup>3</sup> (3 dimensional) , Cone, Cilindro ...



7 é divino, pois levou 1 7 GOD dias \* para criar o universo físico e Humanidade. 6 dias de trabalho + 1 dia de descanso = 1 semana.

\* **Nota!** 1GOD' s semana difere do CG Kalender abaixo.

Dia 1 Dia 2 no meio da semana Dia 4 Dia 5 fim de semana Dia divertido

1 DEUS quer 7 Tribes . Resultando em 7 províncias ~

1 FÉ baseado em 7 Scrolls ~ símbolo: Heptágono (7 lados, 7 ângulos)

1 Church : Universo de Custódia Guardiões tem 7 independente

administrações província (Orackle) ~ 7 males são falhas humanas, o

'Chain of Evil' tem 7links ~ Regra 7\_7: uma comissão de 7 HE e 7 SHE ~ A 7 lados, 7 angulada polígono: símbolo Heptagon de reconhecimento de 1 fé e 1 Church: Universo Custodian Guardians



## DEVE FAZER :

**1 DEUS** nos mostrou números e como usá-los. A criação [7 dias weeeek (Tempo de medição) : Trabalho 6 dias, descansar um dia (gerenciamento de tempo) ]. **1**

**DEUS** O trabalho de

- ética é também ética de trabalho da Humanidade.



Aprender e Ensinar os números que significam, conceitos matemáticos, criar desenhos geométricos. Use números para estimulação mental (boa saúde) . Divirta-se com números. Cherish Divino 7.

**Números 0 significado** Do nada **1 DEUS** criou o Universo físico. Zero é o número de criação. **Negativo:** Zero é o número de destruição.

**1** O início, sendo o primeiro, a 1 e só. **1GOD 1FAITH 1Church.**

**Negativo:** Ao final, a ser passado, em perigo. Os muitos.

**2** Harmony, matrimônio Santo, acasalamento, gêmeos. **Negativo:** Anarquia, de separação, a pornografia, o celibato.

**3** triângulo tempo, 3 pilares da religião ( **1GOD 1FAITH 1Church** ) .

**Negativo:** 3 é uma multidão.

**4** 4 Estações (Primavera Verão outono inverno) do ano, ano quattro, 4 direções (norte Leste Oeste Sul) 4, elementos (Fogo, terra, vento, ar) , Quadrado, cubo, regras estruturado. **Negativo:** confusão, sem regras, falta de coerência, a lei de Murphy.

**5** Vision, pioneiro, perseverante, ação. **Negativo:** prevenir, itinerante, apatia.

**6** Grupo, comunidade, justiça social, vigilância de bairro, igreja.

**Negativo:** Eremita, isolamento, elitista, riqueza-apartheid, gangues.

**7** Meditação, **1GOD 's** mais recente mensagem do Legislador manifesto, IP

(propriedade intelectual) , Profetiza. **Negativo:** Fantasiando, pensamento positivo, mensagens falsas, direitos autorais, patentes.

**8** Justiça, carreira, responsabilidade, confiança. **Negativo:** Ilegalidade, desempregados, imaturidade, corrupto, mentira.

**9 Socialite, alegre, amigável, falar em público. Negativo:** Solitário, mal-humorado, não falador.

## NÚMERO Oração

caro **1 DEUS** , Criador do mais belo Universo Seu mais humilde fiel depositário-tutor (**1<sup>st</sup> nome**)

Graças Você para números

Números nos ajudar a entender os números universo para auxiliar na custódia deveres da guarda números de estimulação mental e divertido Para a Glória de **1 DEUS** e o bem da humanidade



Esta oração é usado quando for necessário!

### Afirmação 7:

Existe vida após a morte e não são anjos.

Para os parentes, amigos e comunidade não está de luto a ser observado.

### Introdução

**1 DEUS** quer-nos a acreditar em vida após a morte, dia do julgamento, a alma eterna, Reencarnação e Anjos. Afterlife começa com uma cremação para se certificar de que a alma é liberada. A alma completou a sua missão. Ele está pronto para deixar o corpo físico e seguir em frente na vida após a morte. Para os parentes, amigos e comunidade não está de luto a ser observado.

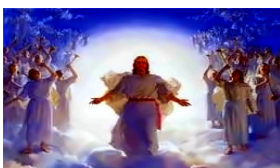
Afterlife começa com uma cremação para se certificar de que a alma é liberada.

**A cremação libera a alma. Fogo purifica destruindo contágio corpo e libertando a alma para passar para a porta Espiritual.**

Após a morte um **Reviva Boa Oração** ou **Reviva Bad Oração** pode ser usado. Estas orações perguntar **1 DEUS** para premiar ou castigar uma pessoa.



Cemitérios não são aceitáveis são reciclados para outros fins.



Um anjo Gatekeeper decide se a acolher a alma ou enviá-lo de volta. Uma Porta escura da alma vai para trás. Um porta brilhante uma alma bem-vindas tem sua Dia do Julgamento.

On-Dia do Julgamento **1 DEUS** A pergunta de Alma.  
Depois de questionar a alma passa para a Pureza  
escala.



Uma alma revive suas experiências ruins e boas da  
vida. Em seguida, eles são movidos para as  
experiências de vida Vault.

Ou a alma entra outro corpo, é reencarnado.  
Ou a alma tem recolhido suficientes Life-experiências para se tornar  
eterna (Angel). Um anjo começa com sendo Guardião então Ceifador e  
no devido tempo Gatekeeper.



Há outro anjo ( demasiado complexo para entender por seres humanos)

**1GOD** chama o universo espiritual: 'HEAVE N'  
O céu é o lugar onde Almas' tornar-se 'Eterno'. **1GOD** chama  
o Eterno: 'Angel'!

**ALMA** você tem 1

**1 DEUS** é o original Alma e Alma eterna . A alma é espiritual.  
A alma original é **1 DEUS** boas e más.

**1 DEUS** criado 2 tipos de mundos. Um Espiritual: 'céu' e um físico: 'universo'. Eles  
coexistem complementando-se mutuamente. No dia 4 de criação **1 DEUS** deu a cada  
vida física formar um companheiro espiritual. Uma alma! Tem 1.

**Nota!** ciclo humano físico da alma começa em: Birth> crescente> Aprendizagem>  
multiplicando> ensino> morrendo> cremação.

**Por que eu existo? UMA Alma ( Sua) do universo espiritual recebe sua instrução (por 1  
GOD) no que experiências de vida (Física e emocional) é ter no universo físico. Instruções  
são vagos como é de se esperar de um universo imperfeito. Dando uma flexibilidade alma  
para a conclusão de sua missão. Para completar a sua missão no universo físico a alma  
precisa de uma aparência física (Seu corpo) . A razão para sua existência é para ajudar a  
sua alma ganhar as experiências de vida que necessita para completar sua missão.**

**Experiências de vida** são eventos que você lembrar até o dia morrer ou

perda de memória. Estes eventos são dramáticas feliz (**Sonho realizado...**) ou infeliz (**acidente grave...**) , A construção do caráter. Custodian Guardião acreditam que cada indivíduo deve gravar as suas experiências da vida e passá-las: **Continuidade do conhecimento**

**Por que algumas pessoas morrem jovens?** A missão experiências de vida de sua alma pode ter sido concluída em um estágio inicial (**infância**) da existência. Sempre que uma missão Experiências de vida é completado o corpo é suposto para morrer. É por isso que pessoas morrem em diferentes idades.

**UMA Alma** depois de entrar uma forma de vida física é dada uma 'missão' de **1 DEUS** . A missão é ganhar 'Experiências LIFE especificados. A Alma entrega-os ao ' **pureza Scale** '.



**UMA Almas** corpo físico está lá para fazer experiências de vida possível. O relacionamento da alma com o seu corpo físico é volátil e imperfeito como o Universo.

**UMA Alma** e o corpo físico tem 2 anjos atribuídos a eles, ambos, anjo da guarda. 1 guarda a missão (Por exemplo, um corpo tem um acidente não faz parte da missão, o corpo está a morrer, a 1<sup>st</sup> G.Angel faz um milagre acontecer. O corpo ea missão são salvos) . Os outros testes Angel (Temtation) a maturidade da alma e sua força moral (consciência)

Quando o **almas** ' missão é concluída no corpo físico morre. A alma sobe para o brilhante Espiritual-Gate. Uma Porta Espiritual escuro significa de enviar o 'Angel Gatekeeper' a alma de volta (**Missão incompleto**) .



**1 Deus está esperando para ouvir de você!**

## Oração SOUL

caro **1 DEUS** , Criador do mais belo Universo Eu me sinto vazio, perdido, sem propósito

Um guardião guardião humilde que lutou para ser bom Um muito amado pessoa que cumpriu a sua missão de incêndio liberta esta alma para o Dia do Julgamento A alma única perdido Para a Glória de **1 DEUS** e o bem da humanidade



Esta oração é dito depois que uma pessoa morreu. É usado na cerimônia de-portal End no crematório.

## LUTO

Luto o estado de ser triste, porque um familiar ou amigo morreu. Quando uma pessoa morre seu corpo tem uma autópsia, cremação e um Estate. A alma começa Afterlife. As pessoas que se importavam com o falecido está em um estado de luto. Bereavement vem em vários estágios emocionais. O ser Grief mais intensa.

**aflição** dor emocional insuportável após uma perda. Grief a experiência de vida mais dolorosa e construção do caráter de uma pessoa pode experimentar. Um momento tudo é normal, em seguida, sofremos uma perda e dor emocional quase insuportável. **Orar (Oração Dor) continuar orando.** Continuem a orar por todas as fases de tristeza! Isso ajuda!



a 1<sup>st</sup> reação talvez anestesiada descrença. Isso não pode estar acontecendo. 'Eu não planejei isso'. O isolamento, a privacidade é necessária, letargia é normal.

Próxima raiva é sentida a causa da dor, outros, a si mesmo, **DEUS**. O luto sente pesar sobre oportunidades perdidas. Entregue-se a auto-piedade, auto culpa. Alguns vícios **abraço (Não)**. **Não Ore!**

Em seguida, a negociação com **DEUS** eo destino começa. Se eu prometo para mudar ou fazer isto ou aquilo vontade que reverter a perda ou tirar a dor.

**Desespero resultando em pensamento positivo. Não Ore!**

Memórias levar a relembrar, reflexão e visitar o passado.

Realização de perda afunda. **Dormência, crises de vazio, desespero e depressão ocorrem. Não Ore!**

Eventualmente gerir a tristeza evolui. Agora é hora de normalizar, reconectar com a vida ao seu redor. **Interesse em ambientes retornos.**

Espero retornos e planejamento torna-se essencial. **Reconectar! Amigos, família, comunidade aguardam a sua volta.**

Vá para fora. A vida é boa! **Os pássaros estão cantando o sol está brilhando, sair Harmonizar!**



Como outros podem ajudar? Animando não vai ajudar, simpatia não vai ajudar, a compreensão não vai ajudar. Paciência e apoio vai ajudar.

## 1 Deus está esperando para ouvir de você!

### LUTO Oração

caro 1 DEUS , Criador do Universo mais bonita por favor recebam um membro da nossa comunidade Meus olhos são inundados com lágrimas

Meu coração está quebrando sob dor insuportável favor confortar-me, dá-me esperança e propósito Seu mais humilde guardião fiel depositário (1 st nome)

Para a Glória de 1 DEUS e o bem da humanidade

Use esta oração após a perda de um ente querido!



### Cremação

Um corpo humano tem um início e fim. Na sua extremidade uma alma precisa ser liberado. Para garantir que a alma é liberada e Afterlife é possível um corpo humano deve ser cremado.

Se a alma não é liberado ele existe no limbo como Ghost.



**Cremação** não só é necessária para libertar a alma, mas também por razões de saúde. O fogo cremação purifica destruir as bactérias perigosas, vírus de insectos, larvas e fungos que podem habitar o corpo.

O ' **Crematório**' é um serviço de assistência Provincial Pública.

A facilidade administra um Morgue, End Portal e jardim.

Aqui os mortos têm uma autópsia, são tarifa brotaram e reciclados.

**Necrotério:** Todos os falecidos são transportados para o necrotério para autópsia.

A autópsia precisa estabelecer a causa da morte, a identidade do falecido e incluem uma toxicologia para determinar se o corpo era contagiosa em qualquer forma e pode ter infectado um outro ser humano. O Finding decide o que acontece em seguida.

A constatação de morte natural, o corpo é transferido para o 'fim-Portal. A morte suspeita encontrando o corpo é movido para a 'CIL' (Lab investigação criminal) . A morte contagiosa encontrar a 'Defesa Provincial e Emergência centro' (PDEC) é alertado. PDEC pega o corpo e aplica quarentena relevante.

Canibalizar o corpo humano antes, durante ou depois da autópsia é imoral é criminoso. Cannibalizing é a remoção de partes corporais, fluidos corporais, óvulos e espermatozóides.

parte do corpo canibalização é um crime: **SENHORA R7**



**Acabar Portal:** Depois de receber um corpo de uma Cremator prepara a informação corporal e distribuição de propriedade para visualização. Cada corpo é preparado da mesma maneira sem exceções. Um corpo nu (Os seres humanos começam a vida nua que acabar com a vida nua) coberta por uma folha de linho cor de azeitona com apenas a cabeça visível é colocado num caixão de cartão liso.

A data e hora de visualização está definida qualquer pessoa pode vir a se despedir.

Os espectadores podem orar em silêncio usando a oração da alma e reviver Boa oração ou Reviva Bad Oração, Oração Grief.

O Cremator define uma data e hora para a cremação. **A Vida após a morte** confusão é realizada por um **Mais velho** a partir do próximo **Gathering**.

O caixão é fechado cremação rendimentos. Uma alma liberada entra em uma porta espiritual iluminada recebido pelo Gatekeeper ... Mourners receberá uma placa cada um para levar para casa.

**1 Deus está esperando para ouvir de você!**

### Reviva Boa Oração

caro **1 DEUS** , Criador do mais belo Universo Seu mais humilde guardião fiel depositário (1<sup>st</sup> nome)

Solicitações que o bom (nome) fez merece reconhecimento adicional (nome) representa o bom Humanidade tem para oferecer, uma inspiração para outros podem (nome) reviver (número) vezes toda a alegria de destinatários de boas ações Para a Glória de **1 DEUS** e o bem da humanidade



Esta oração é usado para uma boa pessoa antes ou depois da cremação

### Reviva Bad Oração

caro **1 DEUS** , Criador do mais belo Universo Seu mais humilde guardião fiel depositário (1<sup>st</sup> nome)

Solicita que o mau (nome) fez merece punição adicional (nome) representa um defeito mal em



A humanidade uma abominação repugnante um viciado em Maio mal (nome) reviver (número) vezes todo o sofrimento das vítimas Para a Glória de 1 DEUS e o bem da humanidade

Esta oração é usado para uma pessoa Bad antes ou depois da cremação

**Crematório Jardim:** Um corpo é reciclado através das cinzas da cremação. Na manhã após as cinzas da cremação são espalhados sobre o jardim Crematorian.

Cinzas não pode ser tirado. Eles estão sempre espalhados pelo jardim Crematório.



**Nota!** Os prisioneiros que morrem em **Reabilitação** suas cinzas são espalhadas sobre o composto Crematório.

**Cremação** de outros seres vivos só se aplica se a sua presença física não é usado em qualquer forma de reciclagem. para a cremação (animais de estimação, qualquer coisa venenosa, doente ..) . Basicamente cremação é o mesmo que para os seres humanos. **Não cremação** (Qualquer coisa comestível ou recicláveis, material de compostagem ...) .

funeral cemitério de um ritual pagão!



funerais do cemitério são inaceitáveis porque uma população crescente é usar a terra mais útil. Funerais pode criar fantasmas por não liberar uma alma. funerais do cemitério são favorecidos por mal elitista exibir: caixão caro, Headstone caro, mausoléu paisagístico pomposo.

Conservantes em alimentos parar o corpo de decomposição de parar reutilização de sepulturas. Graves encorajar o crime, roubo e vandalismo. sepulturas negligenciadas atrair vermes, .. eles são desgraça.

Não mais novos cemitérios. Os cemitérios existentes são fechados e desenterrado. Restos devem ser cremados e espalhados pelo jardim Crematório. A terra é para ser usado para outros fins.

**Cremação é o único tipo aceitável de funeral!**







**Dia do julgamento** uma parte do 'Ciclo de início e fim e reciclagem' (Dia 2) . É a 2ª etapa do **Vida após a morte**.

A alma é liberada por meio da oração e cremação. Uma alma boas-vindas é então questionado por **1 DEUS**:

**1 DEUS** quer explicou o conhecimento a pessoa tem continuamente acumulados e como esse conhecimento foi utilizado para o benefício do habitat local, meio ambiente e comunidade.

**1 DEUS** quer explicou como sua mais recente mensagem foi atendido, Aplied e proclamou. **1 DEUS** quer que todos a ouvir a mensagem e viver por ela. **1 DEUS** está vendo!

Milhares de anos de maus estão chegando ao fim. **1 DEUS** quer explicou como a pessoa ajudou gaiola mal.

**Nota !** A alma não pode usar desculpas, bobo ou mentir para **1GOD**.

Depois de explicar a alma é elogiado por **1 DEUS** por suas boas obras e repreendido por fracassos. A alma se move para as escalas Pureza.



## Preparação para Judgmentday!

Saiba, então, ensinar; buscar, ganho, aplicar o conhecimento todo o seu viver. Use todo o conhecimento para viver em harmonia consigo mesmo, família, comunidade e meio ambiente. Em seguida, passe em experiências da vida como a continuidade do conhecimento (Família, trabalho) .

Leia, siga (Repetidamente ler, absorver, acho que, em seguida, agir) , promover (conte a todos) a " **Legislador Manifest " 1 GOD' s** mais recente 'Mensagem'!

Desconsidere todas as outras publicações religiosas.

---

# SEJA BOM PUNISHEVIL

---

A 'Pureza Escala' pesa boas ações de uma alma e é más ações. Faz uma alma revivê-lo de obras. Experiências de vida de uma alma são transferidos para a pureza-Escalas: medidas lado esquerdo **Boa atos**



medidas do lado direito **erros**

O lado esquerdo é para baixo ( **Eee** ) você feito mais **Boa** .

Sua alma revive todas as coisas boas que você fez e os bons sentimentos que o destinatário da sua boa ação sentida. Sua alma não só irá reviver os bons sentimentos que o destinatário da sua boa ação sentida, mas também a alegria seu / sua família, amigos e animais de estimação sentia. Seus bons sentimentos pode ser prorrogado por orações do destinatário da sua boa ação pedindo 1

**DEUS** para multiplicar o **reviver boa experiência**.

O lado direito é baixo ( **Eee** ) você feito mais **Mau** atos.

Você vai reviver o sofrimento ea dor suas vítimas sentia. Você não só vai reviver o sofrimento ea dor de sua vítima direta, mas também o sofrimento ea dor das vítimas indiretas (Família, amigos, animais de estimação ..) .

Sua agonia pode ser prorrogado por orações das vítimas pedindo 1 **DEUS** multiplicar **reviver ruim atos**.

Por exemplo, John Howard o Bully de Down Under. Um tirano que invadiu 4 países com seus companheiros criminosos. Eles estuprada, torturada, feridos e mortos (Bebê, crianças, mães, pais, avós) 10 dos milhares de pessoas. Destruídas e saqueadas locais de trabalho, escolas



e casas deixando 100 dos milhares de desabrigados e milhões tornaram-se refugiados. Mal Johnwill reviver todos e cada um está sofrendo todos os milhões deles. Custodian Guardião orou, eles pediram 1 **DEUS** para ouvir a nossa oração Bad Reviva.

Quando o reviver pára uma alma' s memória atual é apagada e transferido para um **Vida Xperiences Vault**.



A alma está agora Reencarnado e entra em uma nova forma de vida física.

## REENCARNAÇÃO

Reencarnação é usado como uma aprendizagem por **Alma** para se tornar um anjo. Sendo um aprendiz uma alma está em uma curva de aprendizagem propenso a erros. Como uma experiência de vida resultado pode não viver até o seu pleno potencial. A experiência de vida semelhante terá de ser experimentado.

experiências de vida anteriores pode ser adquirida a partir de qualquer tipo de forma de vida (**Bactérias, insectos, plantas, animais, humano**) .

experiências de vidas passadas e qualquer inacabada são usados para determinar próxima missão de uma alma e no qual forma de vida que é reencarnado (**Não necessariamente humano**) .



Uma alma' s Experiências de vida se acumulam até que haja o suficiente para completar a aprendizagem e tornar-se Angel.

**Nota!** Reencarnação termina quando a alma se torna um **Anjo** (**Eterno**) com vida após a morte infinito em **CÉU** .

## ANJO

Um anjo recém-qualificado é bem-vinda ao céu por **1 DEUS** , torna-se



prazeres celestes eternas e dadas 1<sup>st</sup> um deles é ser "**Anjo da guarda**". Toda vez que um novo anjo torna-se um eterno. Há grande meriment (**Música, canto, dança, risos ..**) no paraíso.



' **Anjo da guarda** ' (**GA**) monitorar como a missão de uma alma está progredindo. GA interferir quando uma alma vadios da de sua missão ou eventos de ameaçar a sua missão. métodos GA de interferência: consciência, Milagres, de visão.

**Nota !** GA da são os únicos anjos que podem tornar-se ser visto por seres humanos e todas as criaturas.

A Alma e sua companheira física (**corpo**) tem 2 Anjo Guardião atribuído a eles. 1 guarda a missão os outros testes (**tentação**) a maturidade da alma e sua força moral (**consciência**) . Resistir à tentação e ouvir a sua consciência!

Uma alma completou sua missão, a **Anjo da guarda** diz-se que o Dia do Julgamento é iminente.

Folklore descreve este comportamento de um anjo da guarda como um Ceifador ou Anjo da Morte! A alma corta a sua ligação com o seu corpo. Flashbacks' ocorrer a alma começa a se mover em direção a um quente e brilhante toda a luz abraçando.



UMA **porteiro** decide se a acolher uma alma ou enviá-lo de volta. Um Gatekeeper verifica cada alma que chega se tenha concluído que é Missão e é devido, para entrar. Caso uma missão ser inacabada a alma volta para o corpo (Nenhum corpo para voltar, é atribuído um novo corpo) .

**porteiro** administrador: Dia do Julgamento, Pureza escala, experiências de vida Vault e supervisionar Anjo da Guarda .

Há outro anjo ( demasiado complexo para entender por seres humanos)

## 1 DEUS 'S expansão Universo quer mais anjo!

1 Deus está esperando para ouvir de você!

Vida após a morte Oração

caro 1 DEUS , Criador do mais belo Universo Seu mais humilde fiel depositário-tutor (1<sup>st</sup> nome)

Crenças na vida após a morte

Crenças há um crenças Eterno alma crenças Reencarnação

existem anjos para a glória de 1 DEUS e o bem da humanidade



Esta oração é usado quando for necessário!

yyyyyyyyyyyyyyyyyyyy yyyyyyyyyyyyyyyyyy

## Falecido

Uma pessoa falecida tem uma vida após a morte da comunidade:  
Estate, a continuidade do conhecimento, do Patrimônio e Tradições. Estate passa no conhecimento acumulado, as experiências de vida, herança, tradições familiares e recordações. Estate não passa sobre a posição (Termina com a morte), Poder (Termina com a morte) , Toda a riqueza entra em receitas do governo.



Uma pessoa falecida, que tinha levantado Crianças (Próprio, adotado, Foster) torna-se 'Immortal'! Aqueles que não, 'não'! As crianças fazem você 'imortal'!



atribuição tema de estudo ( veja Study)

Vida após a morte

Fim