

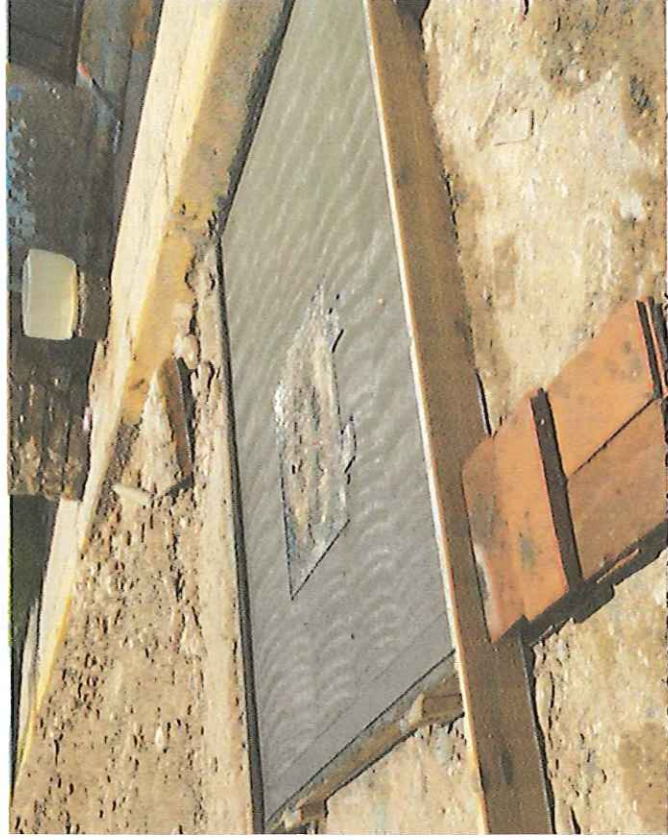
H. AYUNTAMIENTO MUNICIPAL DE IGUALA DE LA INDEPENDENCIA, GRO.
COMISIÓN DE AGUA POTABLE Y ALCANTARILLADO DEL MUNICIPIO DE IGUALA
DEPARTAMENTO DE PLANEACIÓN, PROYECTOS Y PRESUPUESTOS

HOJA 3 DE 51

BITÁCORA FOTOGRAFICA

OBRA: EJECUCIÓN DEL PROYECTO LLAVE EN MANO PARA LA REHABILITACIÓN DE LA PLANTA POTABILIZADORA, UBICACIÓN: PLANTA POTABILIZADORA, ESTIMACIÓN N°: I (UNO)
PLANTA POTABILIZADORA DEL MUNICIPIO DE IGUALA, GRO. CARRETERA IGUALA - ACAPULCO
LOCALIDAD Y MUNICIPIO IGUALA DE LA INDEPENDENCIA, GUERRERO **FECHA:** 10-ago-22
IMPORTE DE CONTRATO SIN IVA: \$15,276,554.20 **IMPORTE ACUMULADO ANTERIOR SIN IVA:** \$ - **PERIODO DE ESTIMACION:** DEL 11-jul-22 AL 09-ago-22

C19 CONSTRUCCIÓN DE CAJA PARA OPERACIÓN DE VÁLVULAS TIPO 3, DE 1.4 x 1.20 x 0.90 PROF. CON TAPA Y MARCO DE DE FO.FO. DE 0.80 m Ø. INCLUYE EXCAVACIÓN Y RELLENO COMPACTADO PERIMETRAL CON MATERIAL DE BANCO.



COMISION DE AGUA POTABLE Y ALCANTARILLADO DEL MUNICIPIO DE IGUALA

LA HACIENDA
CONSTRUCTORA ELABORADORA DE PROYECTOS Y PRESUPUESTOS
S. de R.L. de C.V.
R.F.C. HCU-1117-018
ING. CRISTIAN IVAN MARTINEZ HERNANDEZ
Calle 47, Edificio "El Sol", 5 Pasadizo Agua Azul,
LA HACIENDA CONSTRUCTORA Y URBANIZADORA, S.
Puebla, Pue. C.P. 72433
DER.L DE C.V.

LMSM
LABORATORIO DE MATERIAS DE CONSTRUCCION
ING. DAVID LOPEZ HERRANDEZ
OAXACA, OAX. C.P. 68420
SUPERVISION EXTERNA 506 0227

CAPAMI
COMISION DE AGUA POTABLE Y ALCANTARILLADO DEL MUNICIPIO DE IGUALA
AYUNTAMIENTO MUNICIPAL CONSTITUCIONAL
2021 - 2024
ING. OSCAR HERNANDEZ BARRAGAN
DEPT. PLANEACION, PROYECTOS Y PRESUPUESTOS
REVISO
ING. ARMANDO BAHENA ARRIAGA
SUPERVISOR DE CAPAMI

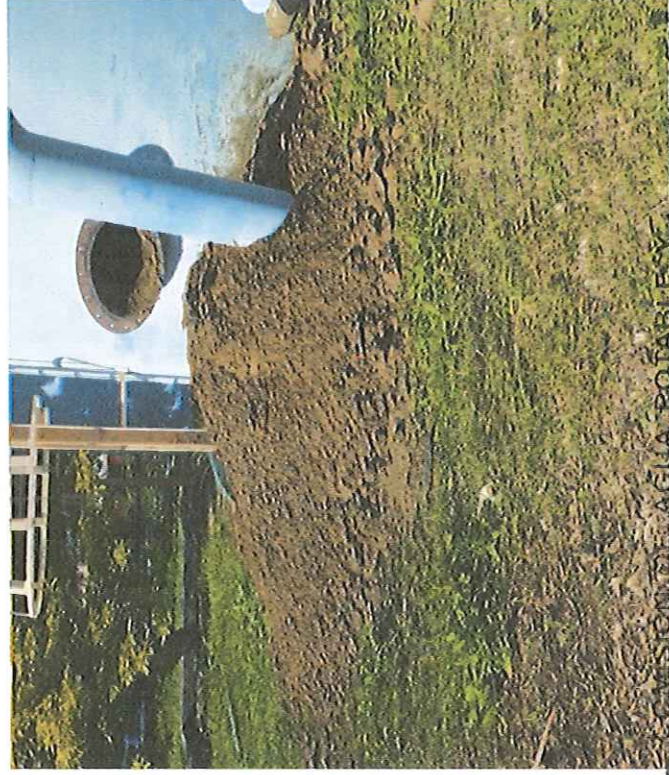
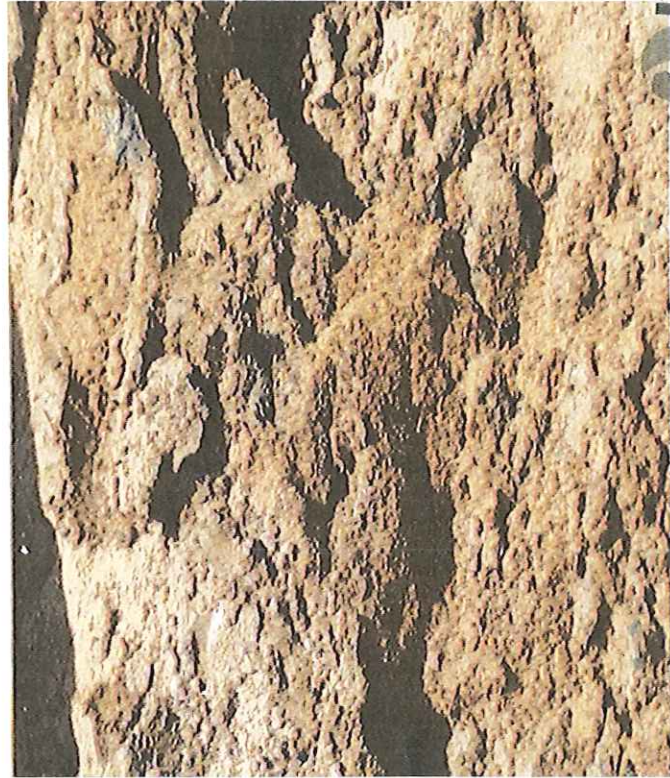
H. AYUNTAMIENTO MUNICIPAL DE IGUALA DE LA INDEPENDENCIA, GRO.
 COMISIÓN DE AGUA POTABLE Y ALCANTARILLADO DEL MUNICIPIO DE IGUALA
 DEPARTAMENTO DE PLANEACIÓN, PROYECTOS Y PRESUPUESTOS

HOJA 6 DE 51

BITÁCORA FOTOGRAFICA

OBRA: EJECUCIÓN DEL PROYECTO LLAVE EN MANO PARA LA REHABILITACIÓN DE LA PLANTA POTABILIZADORA, UBICACIÓN: PLANTA POTABILIZADORA, ESTIMACIÓN N°: 1 (UNO)
 PLANTA POTABILIZADORA DEL MUNICIPIO DE IGUALA, GRO. CARRETERA IGUALA - ACAPULCO
LOCALIDAD Y MUNICIPIO IGUALA DE LA INDEPENDENCIA, GUERRERO **FECHA:** 10-ago-22
IMPORTE DE CONTRATO SIN IVA: \$15,276,554.20 **IMPORTE ACUMULADO ANTERIOR SIN IVA:** \$ - **PERIODO DE ESTIMACIÓN:** DEL 11-jul-22 AL 09-ago-22

D6 EXTRACCIÓN DE SEDIMENTOS APELMAASADOS.

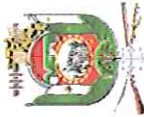


LA HACIENDA
 ELABORADA
 INGENIEROS Y DISEÑADORES
 ING. CRISTIAN IVAN MARTINEZ HERNANDEZ
 LA HACIENDA CONSTRUCTORA Y URBANIZADORA, S.
 R.L. DE CV. Zapopan, Jalisco
 DE RL DE CV Zapopan, Jalisco

REG. LIMA001108FJ4
 PLAN DE AYALA No. 306
 COL. 5 SEÑORES
 ING. DAVID PARRAGA HERNANDEZ 68120
 LABORATORIO DE MATERIALES S.A. DE CV
 TEL. 951 515 8988
 SUPERVISIÓN EXTERNA

REC. LIMA001108FJ4
 H. AYUNTAMIENTO MUNICIPAL DE IGUALA
 2021 - 2024
CAPAMI
 H. AYUNTAMIENTO MUNICIPAL DE IGUALA
 DEPARTAMENTO DE PLANEACIÓN, PROYECTOS Y PRESUPUESTOS
 2021 DEPT. PLANEACION, PROYECTOS Y PRESUPUESTOS

REVISÓ
 ING. ARMANDO BAHENA ARMAGA
 SUPERVISOR DE CAPAMI

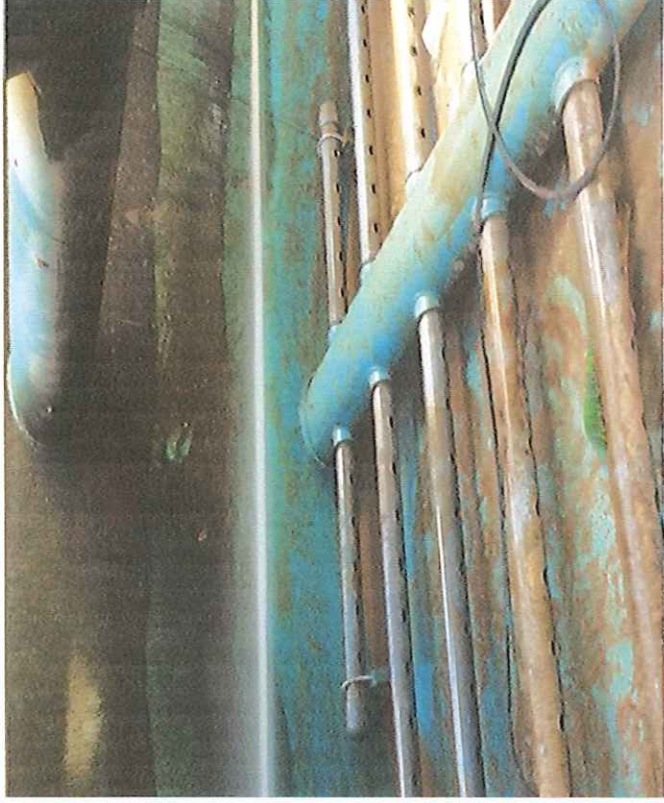


H. AYUNTAMIENTO MUNICIPAL DE IGUALA DE LA INDEPENDENCIA, GRO.
COMISIÓN DE AGUA POTABLE Y ALCANTARILLADO DEL MUNICIPIO DE IGUALA
DEPARTAMENTO DE PLANEACIÓN, PROYECTOS Y PRESUPUESTOS

BITÁCORA FOTOGRÁFICA

OBRA: EJECUCIÓN DEL PROYECTO LLAVE EN MANO PARA LA REHABILITACIÓN DE LA PLANTA POTABILIZADORA, ESTIMACIÓN N°: 1 (UNO)
PLANTA POTABILIZADORA DEL MUNICIPIO DE IGUALA, GRO. UBICACIÓN: PLANTA POTABILIZADORA, CARRETERA IGUALA - ACAPULCO
LOCALIDAD Y MUNICIPIO: IGUALA DE LA INDEPENDENCIA, GUERRERO FECHA: 10-ago-22
IMPORTE DE CONTRATO SIN IVA: \$15,276,554.20 IMPORTE ACUMULADO ANTERIOR SIN IVA: \$ - PERIODO DE ESTIMACIÓN: DEL 11-jul-22 AL 09-ago-22

D8 EXTRACCIÓN DE TOBERAS MICRO RANURADAS EXISTENTES.



COMISIÓN DE AGUA POTABLE Y ALCANTARILLADO DEL MUNICIPIO DE IGUALA

LA HACIENDA

Construcción y Obras de Mantenimiento
S. de R.L. de C.V.
R.F.C. H07-11-17-210
ING. CRISTIAN IVAN MARTINEZ HERNANDEZ
Calle 47 Ponientes 707-202 Int. 5 Pisos Agua Azul,
Cajoncillo, P.O. Box 100, P.O. Box 100, P.O. Box 100,
Cajoncillo, P.O. Box 100, P.O. Box 100,
DE R.L. DE C.V.

REVISÓ: LMA001106FJA
RFC: LMA001106FJA
PLAN DE AYALA No. 306
ING. DAVID LOPEZ GONZALEZ
LABORATORIO DE ANALISIS QUIMICOS Y FISICOS
TEL: 951 516 9368
SUPERVISIÓN EXTENSA-506 0227

H. AYUNTAMIENTO MUNICIPAL DE IGUALA
2021 - 2024
COMISIÓN DE AGUA POTABLE Y ALCANTARILLADO DEL MUNICIPIO DE IGUALA
ING. ARMANDO BAHENA ARRIAGA
SUPERVISOR DE CAPAMI

REVISÓ:

DEPTO. PLANEACIÓN, PROYECTOS Y PRESUPUESTOS

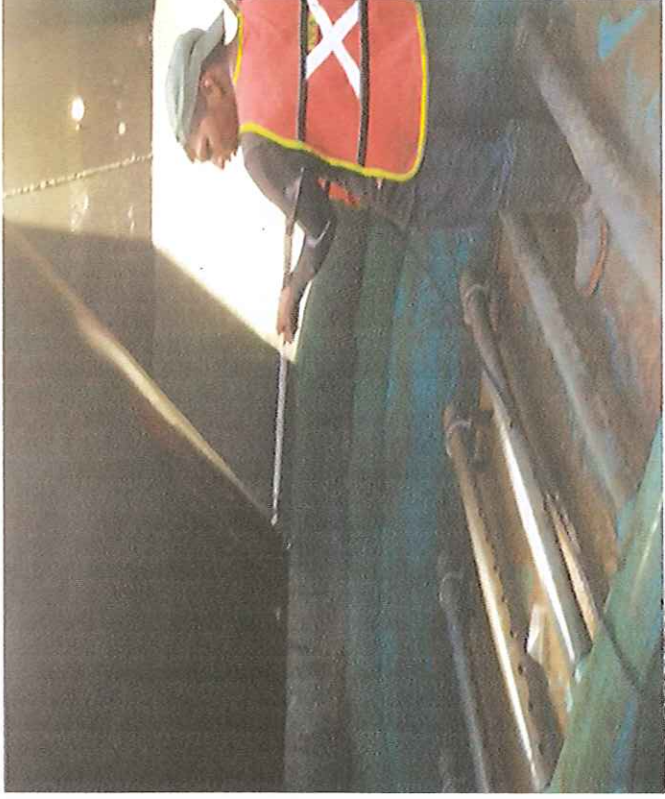
H. AYUNTAMIENTO MUNICIPAL DE IGUALA DE LA INDEPENDENCIA, GRO.
COMISIÓN DE AGUA POTABLE Y ALCANTARILLADO DEL MUNICIPIO DE IGUALA
DEPARTAMENTO DE PLANEACIÓN, PROYECTOS Y PRESUPUESTOS

HOJA 15 DE 51

BITÁCORA FOTOGRÁFICA

OBRA: EJECUCIÓN DEL PROYECTO LLAVE EN MANO PARA LA REHABILITACIÓN DE LA PLANTA POTABILIZADORA, ESTIMACIÓN N°: I (UNO)
PLANTA POTABILIZADORA DEL MUNICIPIO DE IGUALA, GRO. UBICACIÓN: PLANTA POTABILIZADORA, CARRETERA IGUALA - ACAPULCO
LOCALIDAD Y MUNICIPIO IGUALA DE LA INDEPENDENCIA, GUERRERO FECHA: 10-ago-22
IMPORTE DE CONTRATO SIN IVA: \$15,276,554.20 IMPORTE ACUMULADO ANTERIOR SIN IVA: \$ - PERIODO DE ESTIMACIÓN: DEL 11-jul-22 AL 09-ago-22

D9 LIMPIEZA INTERIOR CON HIDROLAVADORA ALTA PRESIÓN.



COMISION DE AGUA POTABLE Y ALCANTARILLADO DEL MUNICIPIO DE IGUALA

LA HACIENDA

Constructora y Urbanizadora

S. de ELABOR. C.V.

R.F.C. HCU111111-1111

ING. CRISTIAN IVAN MARTINEZ PERRANDEZ AVAL,
LA HACIENDA CONSTRUCTORA URBANIZADORA, S.
DE R.L DE C.V.

R.F.C: LMA001106FJ4 H. AYUNTAMIENTO MUNICIPAL CONSTITUCIONAL
PLAN DE AYALA No. 306
2021 - 2024

COL: 5 SENORES

ING. DAVID LOPEZ XARABO C.P. 68120
LABORATORIO DE MATERIALES S. DE R.L DE C.V.
551 516 8308
954 506 0227

SUPERVISION EXTERNA

R.F.C: HCU111111-1111

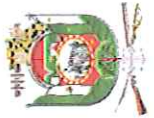
ING. ARMANDO BAHENA ARRIAGA

DEPT. PLANIFICACION, PROYECTOS Y PRESUPUESTOS

DEPT. PLANIFICACION, PROYECTOS Y PRESUPUESTOS

REVISO

SUPERVISOR DE CAPAMI



IGUALA
DE LA INDEPENDENCIA
GUERRERO
H. AYUNTAMIENTO
2021 - 2024
CUNA DE LA BANDERA NACIONAL

**UNIDOS
IGUALA GANA**
H. AYUNTAMIENTO 2021 - 2024

H. AYUNTAMIENTO MUNICIPAL DE IGUALA DE LA INDEPENDENCIA, GRO.
COMISIÓN DE AGUA POTABLE Y ALCANTARILLADO DEL MUNICIPIO DE IGUALA
DEPARTAMENTO DE PLANEACIÓN, PROYECTOS Y PRESUPUESTOS

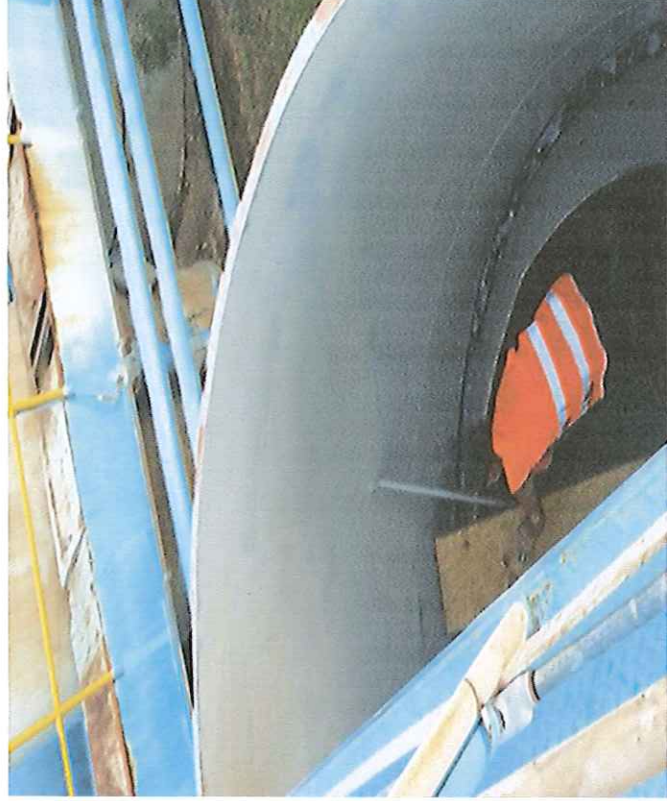
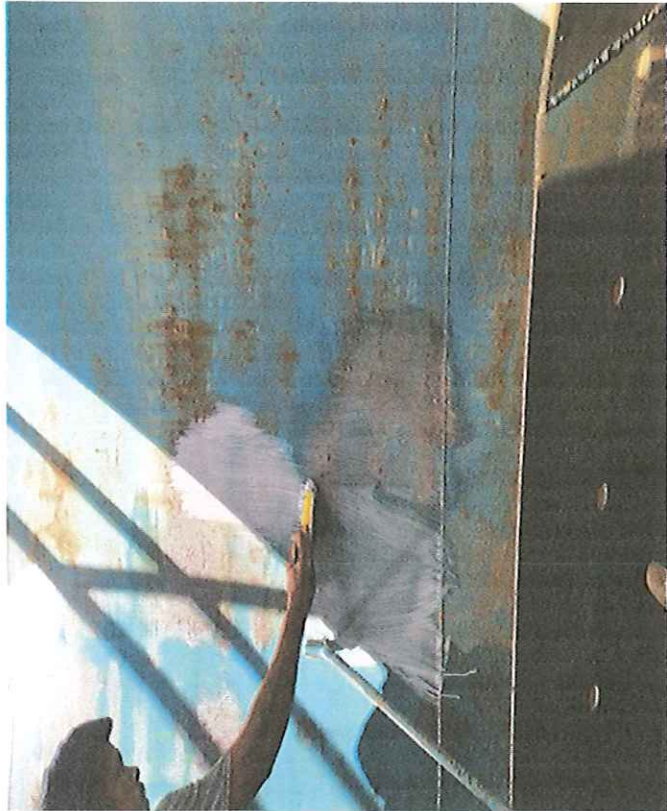
CAPAMI
2021 - 2024

HOJA 18 DE 51

BITÁCORA FOTOGRÁFICA

OBRA: EJECUCIÓN DEL PROYECTO LLAVE EN MANO PARA LA REHABILITACIÓN DE LA PLANTA POTABILIZADORA, UBICACIÓN: PLANTA POTABILIZADORA, ESTIMACIÓN N°: I (UNO)
PLANTA POTABILIZADORA DEL MUNICIPIO DE IGUALA, GRO. CARRETERA IGUALA - ACAPULCO
LOCALIDAD Y MUNICIPIO IGUALA DE LA INDEPENDENCIA, GUERRERO FECHA: 10-ago-22
IMPORTE DE CONTRATO SIN IVA: \$15,276,554.20 IMPORTE ACUMULADO ANTERIOR SIN IVA: \$ - PERIODO DE ESTIMACION: DEL 11-jul-22 AL 09-ago-22

D10 RESANE DE ZONAS CON CORROSIÓN, MEDIANTE LA LIMPIEZA POR CEPILLADO DE LAS COSTRAS DE ÓXIDO Y LA APLICACIÓN DEL CATALIZADOR DE CORROSIÓN QUIMOX DE IMPERQUIMIA.



LA HACIENDA

Consultoría y Urbanizadora
ELABORÓ
S. de R.L. de C.V.

ING. CRISTIAN VANDERMEER FERNANDEZ
CALLE AV. PONTIFICIA 2008 INT. 5 PISO 5O AV. Agua Azul,
LA HACIENDA CONSULTORIA Y URBANIZADORA, S.
TELÉFONO: (01) 951 506 0227
DE R.L. DE C.V.

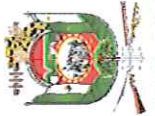
LA HACIENDA
COMISIÓN DE AGUA POTABLE Y ALCANTARILLADO DEL MUNICIPIO DE IGUALA

REVISOR: LMA001106714 H. AYUNTAMIENTO MUNICIPAL CONSTITUCIONAL
PLAN DE AYALA No. 306 2021 - 2024

COL. 5 SEÑORES
ING. DAVID LOPEZ BARRAGAN C.P. 68120
LABORATORIO DE MATERIALES SA 516 2308
2021 DEPTO. PLANEACION, PROYECTOS Y PRESUPUESTOS Y
SUPERVISIÓN EXTERNA

REVISÓ

ING. ARMANDO BAHENA ARRIAGA
SUPERVISOR DE CAPAMI



IGUALA
DE LA INDEPENDENCIA
GUERRERO
H. AYUNTAMIENTO
2021 - 2024
CUNA DE LA BANDERA NACIONAL

**UNIDOS
IGUALA GANA**
H. AYUNTAMIENTO 2021 - 2024

H. AYUNTAMIENTO MUNICIPAL DE IGUALA DE LA INDEPENDENCIA, GRO.
COMISIÓN DE AGUA POTABLE Y ALCANTARILLADO DEL MUNICIPIO DE IGUALA
DEPARTAMENTO DE PLANEACIÓN, PROYECTOS Y PRESUPUESTOS

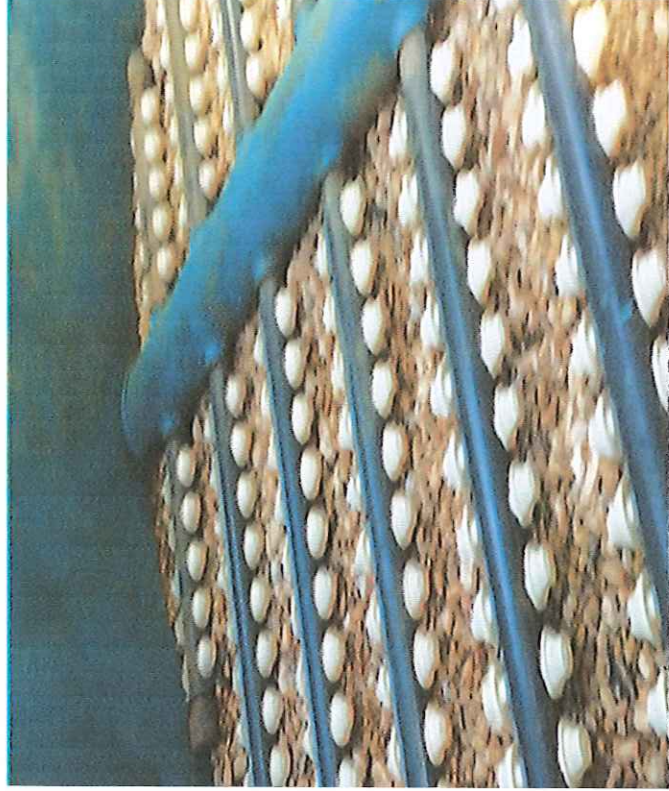
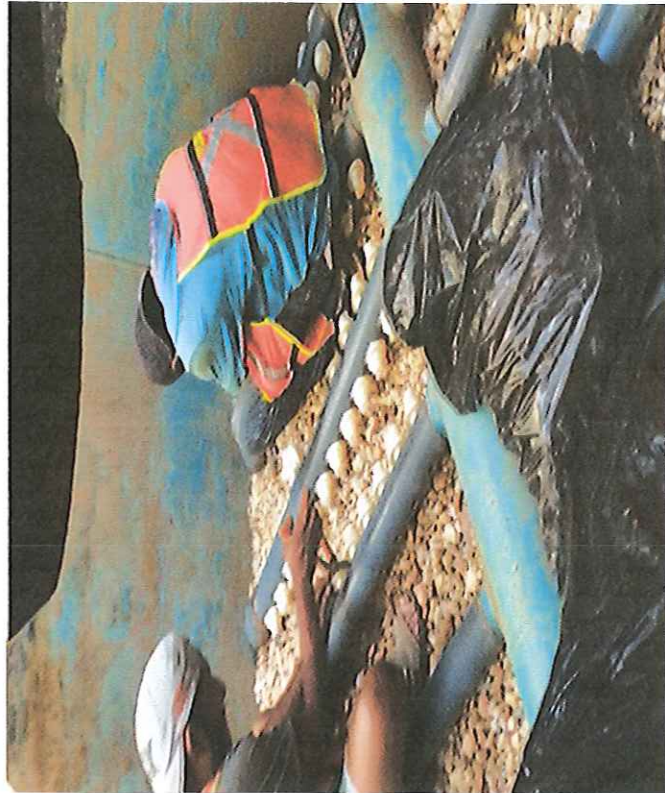
CAPAMI
2021 - 2024

HOJA 21 DE 51

BITÁCORA FOTOGRÁFICA

OBRA: EJECUCIÓN DEL PROYECTO LLAVE EN MANO PARA LA REHABILITACIÓN DE LA PLANTA POTABILIZADORA DEL MUNICIPIO DE IGUALA, GRO. **ESTIMACIÓN N°:** I (UNO)
LOCALIDAD Y MUNICIPIO: IGUALA DE LA INDEPENDENCIA, GUERRERO **UBICACIÓN:** PLANTA POTABILIZADORA, CARRETERA IGUALA - ACAPULCO
IMPORTE DE CONTRATO SIN IVA: \$15,276,554.20 **FECHA:** 10-ago-22
PERIODO DE ESTIMACION: DEL 11-jul-22 AL 09-ago-22

D12 SUMINISTRO E INSTALACIÓN DE TOBERAS MICRO RANURADAS, DE PVC, RANURAS DE 1 MM Y CONECTOR MACHO DE 3/4" Ø.



COMISIÓN DE AGUA POTABLE Y ALCANTARILLADO DEL MUNICIPIO DE IGUALA

LA VENTAJA
CONSTRUCTORA Y URBANIZADORA
ING. CRISTIAN SANMARTÍN HERNÁNDEZ
LA HACIENDA CONSTRUCTORA Y URBANIZADORA, S.
Calle 47 Poniente Rte de C. Atl. 5 Prados Agua Azul,
Tuxtla Gut., C. G. 20230

COMISIÓN DE AGUA POTABLE Y ALCANTARILLADO DEL MUNICIPIO DE IGUALA
H. AYUNTAMIENTO MUNICIPAL INSTITUCIONAL
2021 - 2024
ING. DAVID GARCÍA HERNÁNDEZ
LABORATORIO DE MATERIALES S-998 C.V.
SUPERVISIÓN EXTERNA 0227 DEPTO. PLANEACIÓN, PROYECTOS Y PRESUPUESTOS

REVISÓ
ING. ARMANDO BAHENA ARRIAGA
SUPERVISOR DE CAPAMI



IGUALA
DE LA INDEPENDENCIA
GUERRERO
H. AYUNTAMIENTO
2021 - 2024
CUNA DE LA BANDERA NACIONAL

UNIDOS
IGUALA GANA
H. AYUNTAMIENTO 2021 - 2024

CAPAMI
2021 - 2024

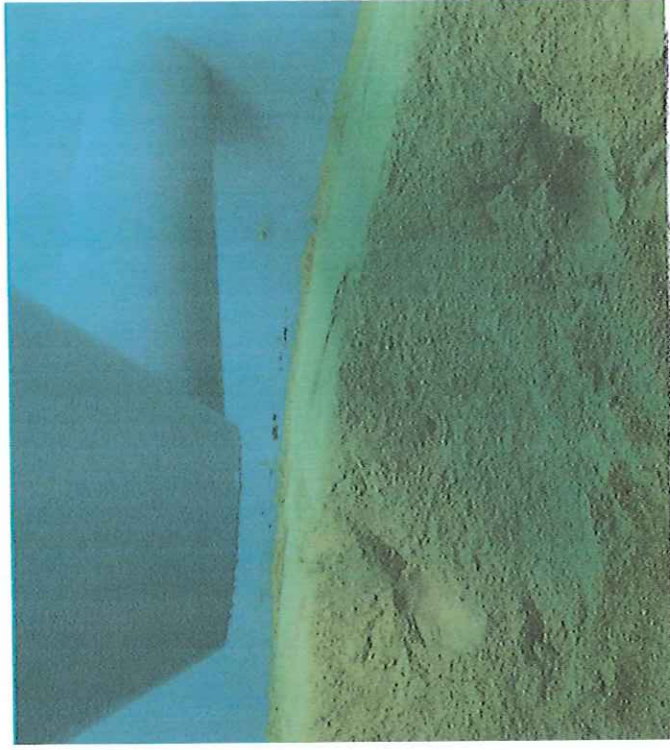
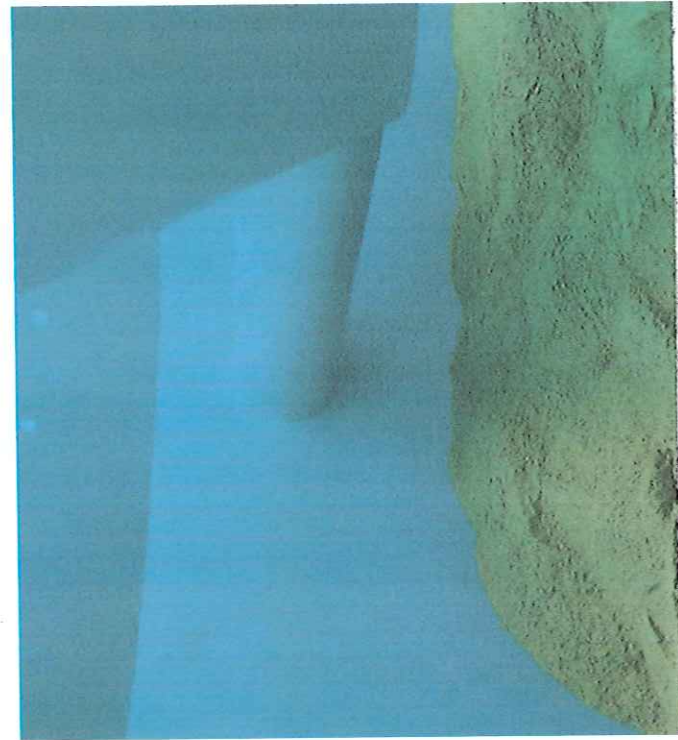
H. AYUNTAMIENTO MUNICIPAL DE IGUALA DE LA INDEPENDENCIA, GRO.
COMISIÓN DE AGUA POTABLE Y ALCANTARILLADO DEL MUNICIPIO DE IGUALA
DEPARTAMENTO DE PLANEACIÓN, PROYECTOS Y PRESUPUESTOS

HOJA 24 DE 51

BITÁCORA FOTOGRAFICA

OBRA: EJECUCIÓN DEL PROYECTO LLAVE EN MANO PARA LA REHABILITACIÓN DE LA PLANTA POTABILIZADORA, UBICACIÓN: PLANTA POTABILIZADORA, ESTIMACIÓN N°: I (UNO)
PLANTA POTABILIZADORA DEL MUNICIPIO DE IGUALA, GRO. CARRETERA IGUALA - ACAPULCO
LOCALIDAD Y MUNICIPIO IGUALA DE LA INDEPENDENCIA, GUERRERO FECHA: 10-ago-22
IMPORTE DE CONTRATO SIN IVA: \$15,276,554.20 IMPORTE ACUMULADO ANTERIOR SIN IVA: \$ - PERIODO DE ESTIMACION: DEL 11-jul-22 AL 09-ago-22

D13 SUMINISTRO E INSTALACIÓN DE MEDIO FILTRANTE -ARENA SILICA, TAMAÑO 20 X 30 (0.56 mm), LAVADA Y CRIBADA. INCLUYE FLETE A 630 KM.



LAMSA
INGENIERIA CONSULTORA S. DE RL DE C.V.
REVIS: LMA001106FJ4 1. AYUNTAMIENTO MUNICIPAL DE IGUALA
PLAN DE AYALA No. 306 2021 - 2024
COL. 5 SEÑORES
ING. DAVID ORTEGA HERNANDEZ P. 68120
LABORATORIO DE MATERIALES Y DECSV '2021 DEPT. PLANEACION, PROYECTOS Y PRESUPUESTOS
SUPERVISION EXTERNA 951,506 0227

COMISIÓN DE AGUA POTABLE Y ALCANTARILLADO DEL MUNICIPIO DE IGUALA

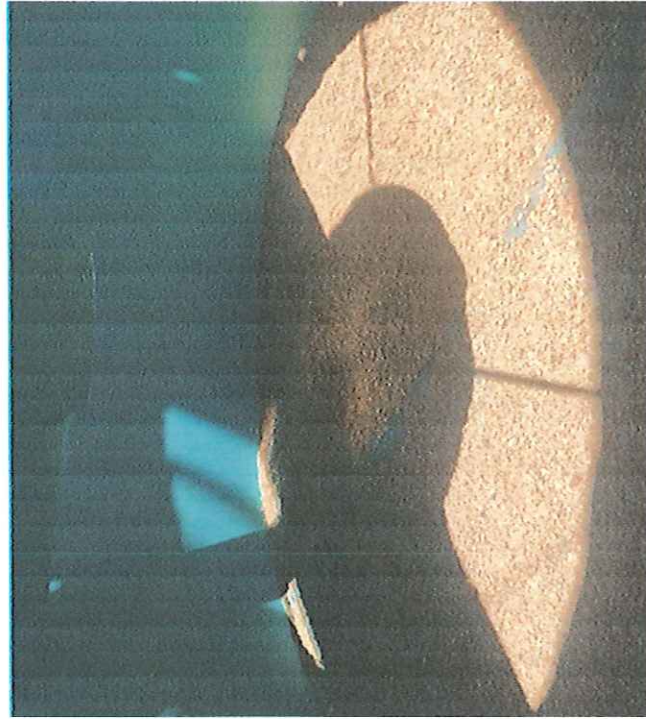
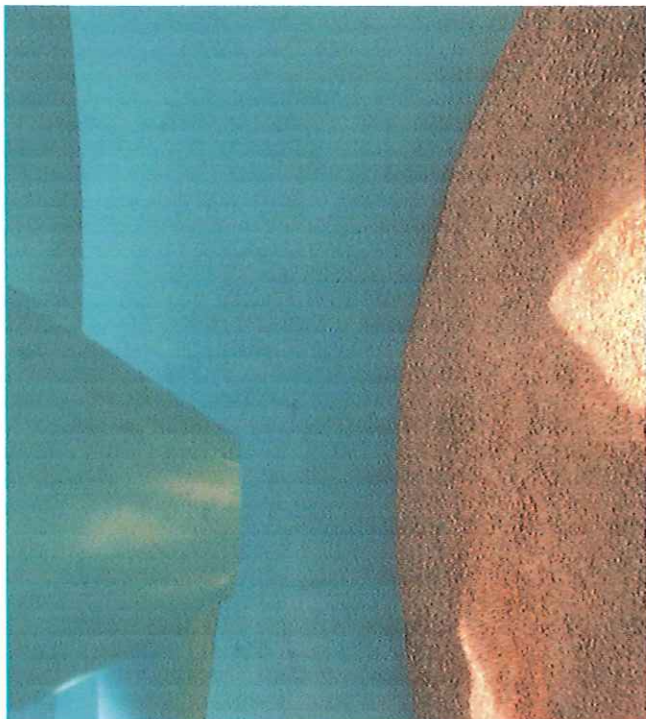
REVISÓ
ING. ARMANDO BAHENA ARRIAGA
SUPERVISOR DE CAPAMI

LA PAZ CONSTRUCTORA
CONSTRUCION LABOR URBANIZADORA
S. de R.L. de C.V.
ING. CRISTIAN MARTINEZ HERNANDEZ
CALLE 47, PASEO DE LA LUNA 5, PUEBLO DE AGUA AZUL
LA HACIENDA CONSTRUCTORA Y URBANIZADORA S.
PUEBLO DE AGUA AZUL, GUERRERO, C.P. 68120
DE R.L DE C.V.

H. AYUNTAMIENTO MUNICIPAL DE IGUALA DE LA INDEPENDENCIA, GRO.
 COMISIÓN DE AGUA POTABLE Y ALCANTARILLADO DEL MUNICIPIO DE IGUALA
 DEPARTAMENTO DE PLANEACIÓN, PROYECTOS Y PRESUPUESTOS

HOJA 27 DE 51

BITÁCORA FOTOGRÁFICA

<p>OBRA: EJECUCIÓN DEL PROYECTO LLAVE EN MANO PARA LA REHABILITACIÓN DE LA PLANTA POTABILIZADORA DEL MUNICIPIO DE IGUALA, GRO.</p> <p>UBICACIÓN: PLANTA POTABILIZADORA, CARRETERA IGUALA - ACAPULCO</p> <p>LOCALIDAD Y MUNICIPIO: IGUALA DE LA INDEPENDENCIA, GUERRERO</p> <p>FECHA: 10-ago-22</p> <p>IMPORTE DE CONTRATO SIN IVA: \$15,276,554.20</p> <p>PERIODO DE ESTIMACIÓN: DEL 11-jul-22 AL 09-ago-22</p> <p>ESTIMACIÓN N°: 1 (UNO)</p>	<p>D14</p> <p>SUMINISTRO E INSTALACIÓN DE MEDIO FILTRANTE -GRAVA SILICA, TAMAÑOS DE 1 - 1/2" (33.3%), DE 1/4 - 1/4" (25%), DE 1/8 - 1/8 (25%) Y DE 1/8 - 1/16" (16.6%). INCLUYE FLETE A 630 KM.</p>  	<p>LA TRACIENDA Constructora e Instaladora EL BORQUE C.V. S. de RL. DE C.V. ING. CRISTIAN VAN MARTINEZ HERNANDEZ-Asul, LA TRACIENDA CONSTRUCTORA Y URBANIZADORA, S. DE RL. DE C.V.</p> <p>COMISIÓN DE AGUA POTABLE Y ALCANTARILLADO DEL MUNICIPIO DE IGUALA H. AYUNTAMIENTO MUNICIPAL ARROBO INSTITUCIONAL 2021 - 2024 COL. SERRANO ING. DAVID LÓPEZ HERNÁNDEZ LABORATORIO DE MATERIALES S.A. DE C.V. SUPERVISIÓN EXTERNA 1327</p> <p>REVISÓ ING. ARMANDO BAHENA ARRIAGA SUPERVISOR DE CAPAMI</p>
--	--	--



IGUALA
DE LA INDEPENDENCIA
GUERRERO
H. AYUNTAMIENTO
2021 - 2024
CUNA DE LA BANDERA NACIONAL

UNIDOS
IGUALA GANA
H. AYUNTAMIENTO 2021 - 2024

H. AYUNTAMIENTO MUNICIPAL DE IGUALA DE LA INDEPENDENCIA, GRO.
COMISIÓN DE AGUA POTABLE Y ALCANTARILLADO DEL MUNICIPIO DE IGUALA
DEPARTAMENTO DE PLANEACIÓN, PROYECTOS Y PRESUPUESTOS

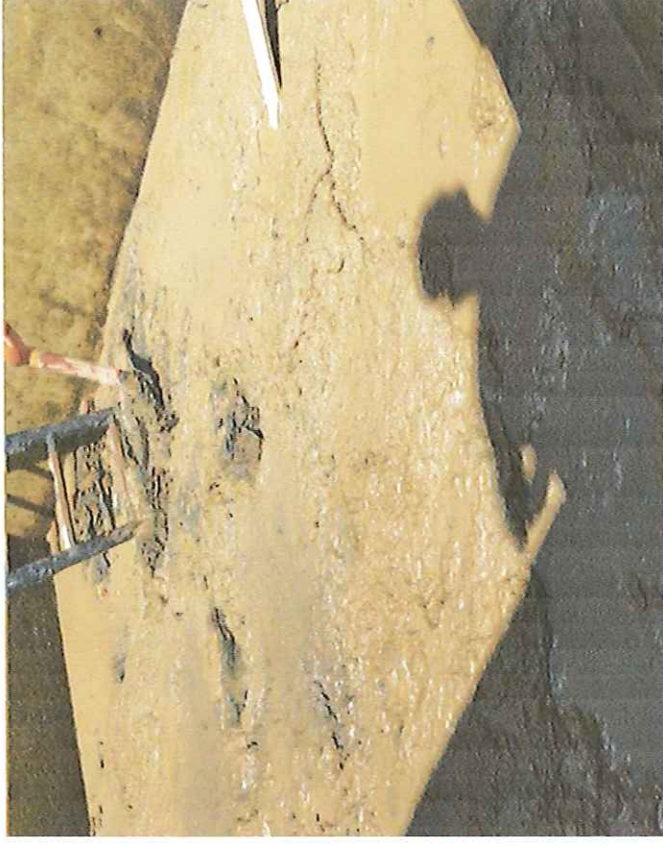
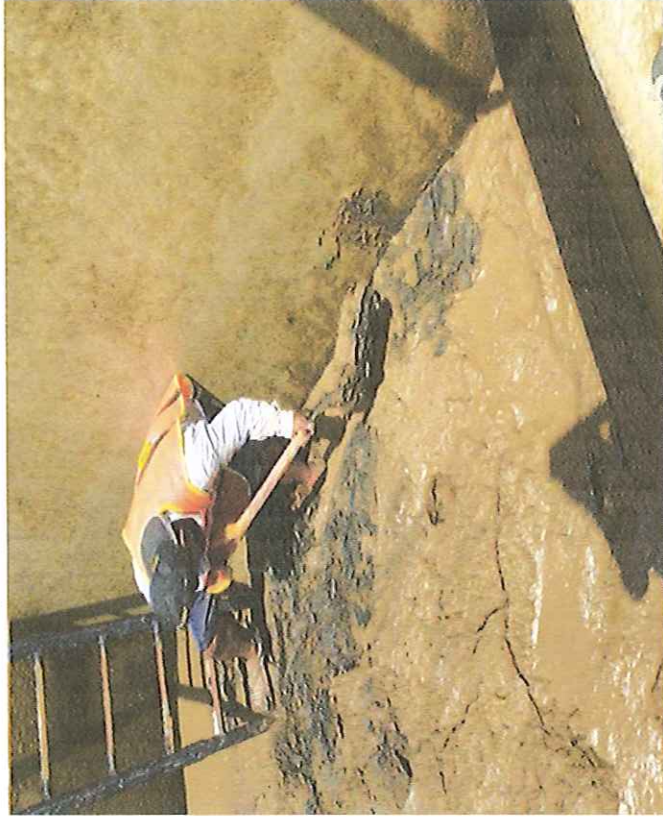
CAPAMI
2021 - 2024

HOJA 30 DE 51

BITÁCORA FOTOGRÁFICA

OBRA: EJECUCIÓN DEL PROYECTO LLAVE EN MANO PARA LA REHABILITACIÓN DE LA PLANTA POTABILIZADORA, UBICACIÓN: PLANTA POTABILIZADORA, ESTIMACIÓN N°: 1 (UNO)
PLANTA POTABILIZADORA DEL MUNICIPIO DE IGUALA, GRO. CARRETERA IGUALA - ACAPULCO
LOCALIDAD Y MUNICIPIO IGUALA DE LA INDEPENDENCIA, GUERRERO FECHA: 10-ago-22
IMPORTE DE CONTRATO SIN IVA: \$15,276,554.20 IMPORTE ACUMULADO ANTERIOR SIN IVA: \$ PERIODO DE ESTIMACION: DEL 11-jul-22 AL 09-ago-22

E18 EXTRACCIÓN DE SEDIMENTOS APELMASADOS.



LA HACIENDA

Constructora y Urbanizadora

S. ELABORO DE C.V.
R.F.C. HCU-11117-J08

Calte 675 Francisco P. Arriaga y Pérez Bernaldez de la Cruz,
LA HACIENDA CONSTRUCTORA Y URBANIZADORA, S. DE R.L. DE C.V.

RFC: LMA004-66FJ4
PLAZA DE AYALA No. 3063, AYUNTAMIENTO MUNICIPAL CONSTITUCIONAL DE IGUALA

COL. 5 SENORES
OAXACA, OAX
ING. DAVID LÓPEZ HERNÁNDEZ 68120-8330

LABORATORIO DE MATERIALES 608 6227 CV
SUPERVISIÓN EXTERNA

LAMS COMISIÓN DE AGUA POTABLE Y ALCANTARILLADO DEL MUNICIPIO

DE IGUALA
2021 - 2024

ING. OSCAR HERMANDEZ SARRAZÁN
DIRECCIÓN DE PLANEACIÓN Y PROYECTOS

2021 - 2024 PRESUPUESTOS
JEFFO. PLANEACIÓN, PROYECTOS Y PRESUPUESTOS

REVISO

ING. ARMANDO BAHENA ARRIAGA
SUPERVISOR DE CAPAMI

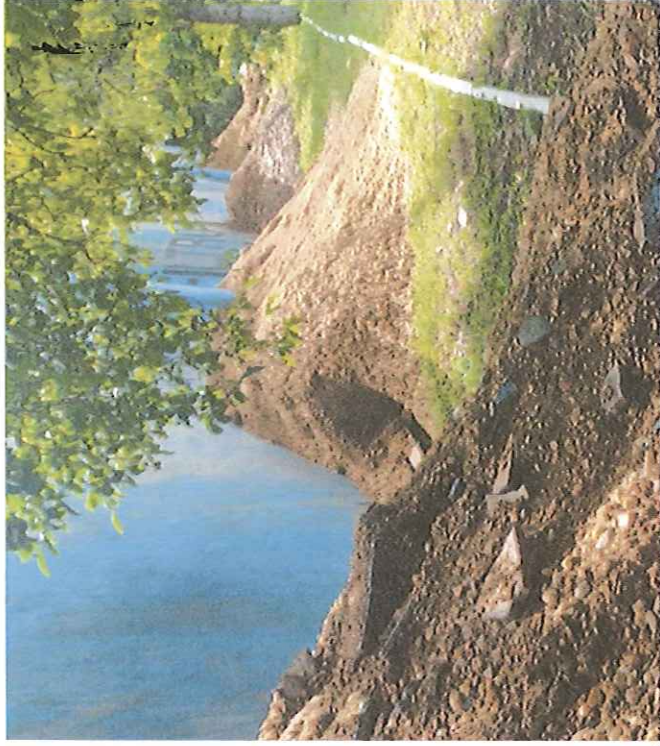
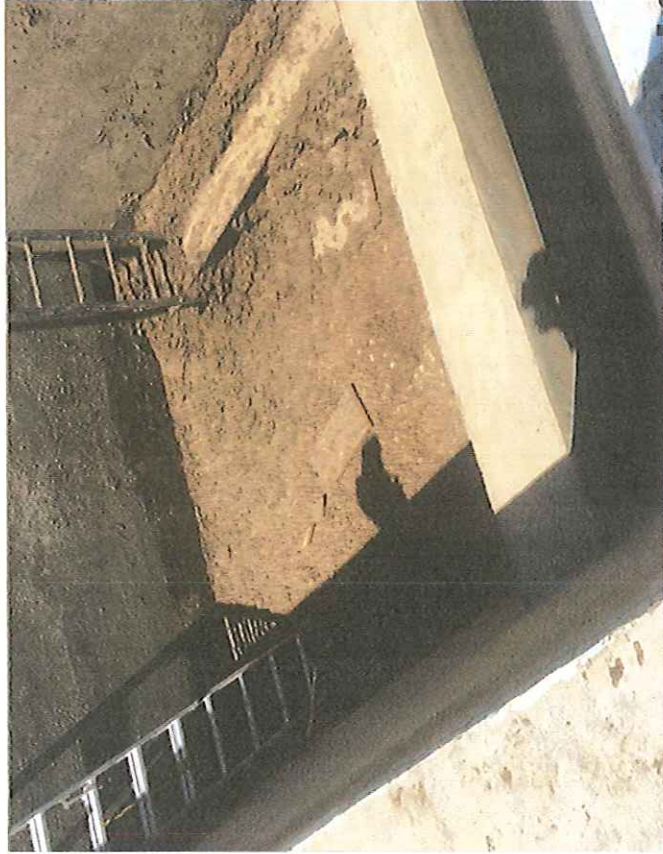
H. AYUNTAMIENTO MUNICIPAL DE IGUALA DE LA INDEPENDENCIA, GRO.
COMISIÓN DE AGUA POTABLE Y ALCANTARILLADO DEL MUNICIPIO DE IGUALA
DEPARTAMENTO DE PLANEACIÓN, PROYECTOS Y PRESUPUESTOS

HOJA 33 DE 51

BITÁCORA FOTOGRÁFICA

OBRA: EJECUCIÓN DEL PROYECTO LLAVE EN MANO PARA LA REHABILITACIÓN DE LA PLANTA POTABILIZADORA, ESTIMACIÓN N°: I (UNO)
PLANTA POTABILIZADORA DEL MUNICIPIO DE IGUALA, GRO. UBICACIÓN: PLANTA POTABILIZADORA,
CARRETERA IGUALA - ACAPULCO
LOCALIDAD Y MUNICIPIO IGUALA DE LA INDEPENDENCIA, GUERRERO FECHA: 10-ago-22
IMPORTE DE CONTRATO SIN IVA: \$15,276,554.20 IMPORTE ACUMULADO ANTERIOR SIN IVA: \$ - PERIODO DE ESTIMACION: DEL 11-jul-22 AL 09-ago-22

E19 EXTRACCIÓN DE ARENA Y GRAVAS SILICAS.

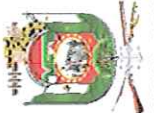


LA HACIENDA
CONSTRUCCIONES Y URBANIZACIONES
S. de RL de C.V.
ING. CRISTIAN YAN MARTINEZ HERNANDEZ AZUL,
LABORATORIO DE CONSTRUCCION Y URBANIZADORA, S.
DE RL DE C.V.

LA H. AC. DE IGUALA
COMISION DE AGUA POTABLE Y
ALCANTARILLADO DEL MUNICIPIO
DE IGUALA
RFC: LMA001106E-14 H. AYUNTAMIENTO MUNICIPAL CONSTITUCIONAL
REANDE AYALA No. 306
COL. 5 SEÑORES
OAXACA, OAX C.P. 68120
ING. DAVID LOPEZ HERNANDEZ
LABORATORIO DE MATERIAS SÓLIDAS Y
SUPERVISIÓN EXTERNA

REVISÓ
ING. ARMANDO BAHENA ARRIAGA
SUPERVISOR DE CAPAMI

DEPT. PLANEACIÓN, PROYECTOS Y PRESUPUESTOS



IGUALA
DE LA INDEPENDENCIA
GUERRERO
H. AYUNTAMIENTO
2021 - 2024
CUNA DE LA BANDERA NACIONAL

UNIDOS IGUALA GANA
H. AYUNTAMIENTO 2021 - 2024

H. AYUNTAMIENTO MUNICIPAL DE IGUALA DE LA INDEPENDENCIA, GRO.
COMISIÓN DE AGUA POTABLE Y ALCANTARILLADO DEL MUNICIPIO DE IGUALA
DEPARTAMENTO DE PLANEACIÓN, PROYECTOS Y PRESUPUESTOS

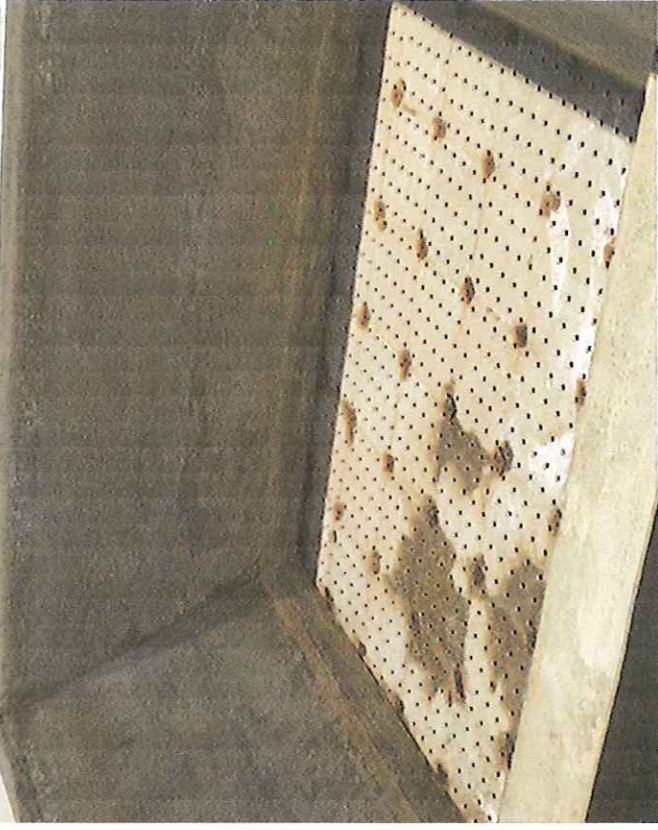
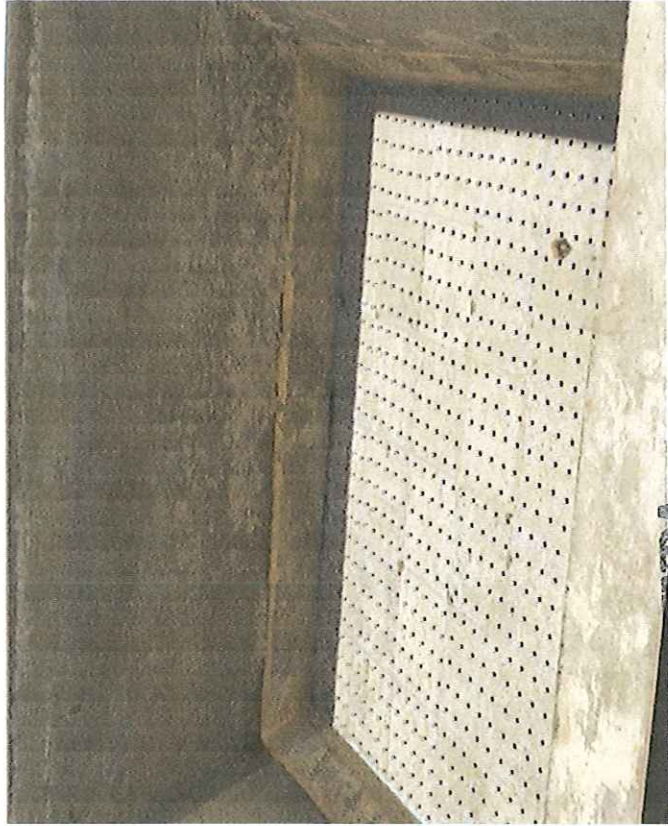
CAPAMI
2021 - 2024

HOJA 36 DE 51

BITÁCORA FOTOGRÁFICA

OBRA: EJECUCIÓN DEL PROYECTO LLAVE EN MANO PARA LA REHABILITACIÓN DE LA PLANTA POTABILIZADORA, ESTIMACIÓN N°: I (UNO)
PLANTA POTABILIZADORA DEL MUNICIPIO DE IGUALA, GRO. UBICACIÓN: PLANTA POTABILIZADORA, CARRETERA IGUALA - ACAPULCO
LOCALIDAD Y MUNICIPIO IGUALA DE LA INDEPENDENCIA, GUERRERO FECHA: 10-ago-22
IMPORTE DE CONTRATO SIN IVA: \$15,276,554.20 IMPORTE ACUMULADO ANTERIOR SIN IVA: \$ PERIODO DE ESTIMACION: DEL 11-jul-22 AL 09-ago-22

E20 EXTRACCIÓN DE TOBERAS MICRO RANURADAS EXISTENTES.



LA HACIENDA
Construcción y Urbanizadora

LABORÉ, S. de C.V.
R.F.C. HCU-111117-J12
CALLE 47 PARITIVA 707-202 Int. 5 Prados Agua Azul,
Cadaque, PUEBLO MARTÍNEZ HERNÁNDEZ
LA HACIENDA CONSTRUCTORA Y URBANIZADORA, S.
DE R.L. DE C.V.

COMISIÓN DE AGUA POTABLE Y ALCANTARILLADO DEL MUNICIPIO DE IGUALA

REVISÓ: LMA001106FJ4 i. AYUNTAMIENTO MUNICIPAL PROBO INSTITUCIONAL
PLAN DE AYALA No. 30s 2021 - 2024
ING. DAVID LÓPEZ CÁRDENAS COL. 5 SENDRES
LABORATORIO DE MATERIAS PLÁSTICAS
SUPERVISIÓN EXTERNA 506 0227
REVISÓ: ING. ARMANDO BAHENA ARRIAGA
SUPERVISOR DE CAPAMI

PTO. PLANEACIÓN, PROYECTOS Y PRESUPUESTOS



IGUALA
DE LA INDEPENDENCIA
GUERRERO
H. AYUNTAMIENTO
2021 - 2024

CUNA DE LA BANDERA NACIONAL

UNIDOS
IGUALA GANA
H. AYUNTAMIENTO 2021 - 2024

H. AYUNTAMIENTO MUNICIPAL DE IGUALA DE LA INDEPENDENCIA, GRO.
COMISIÓN DE AGUA POTABLE Y ALCANTARILLADO DEL MUNICIPIO DE IGUALA
DEPARTAMENTO DE PLANEACIÓN, PROYECTOS Y PRESUPUESTOS

CAPAMI
2021 - 2024

HOJA 39 DE 51

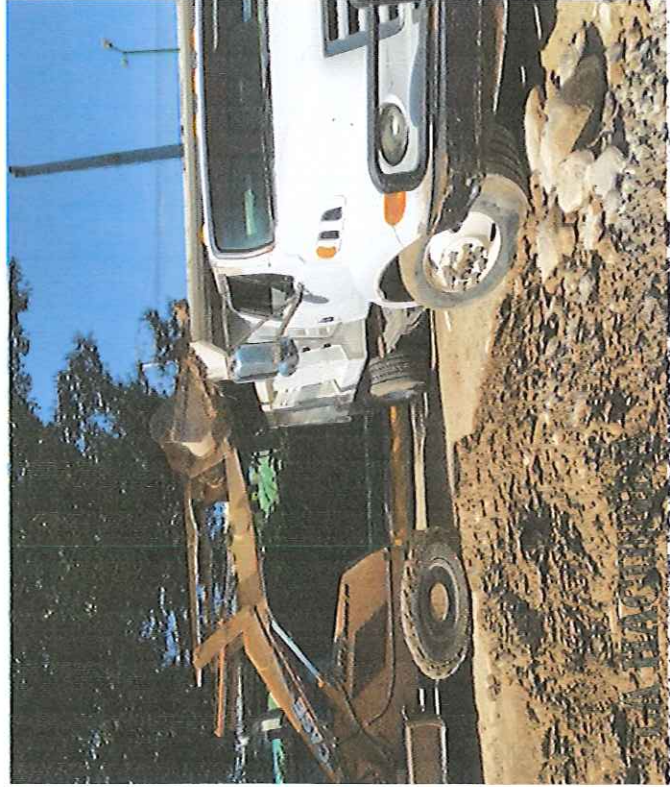
BITÁCORA FOTOGRÁFICA

OBRA: EJECUCIÓN DEL PROYECTO LLAVE EN MANO PARA LA REHABILITACIÓN DE LA UBICACIÓN: PLANTA POTABILIZADORA, ESTIMACIÓN N°: I (UNO)
PLANTA POTABILIZADORA DEL MUNICIPIO DE IGUALA, GRO. CARRETERA IGUALA - ACAPULCO

LOCALIDAD Y MUNICIPIO: IGUALA DE LA INDEPENDENCIA, GUERRERO

IMPORTE DE CONTRATO SIN IVA: \$15,276,554.20 **IMPORTE ACUMULADO ANTERIOR SIN IVA:** \$ - **PERIODO DE ESTIMACION:** DEL 11-jul-22 AL 09-ago-22

E22 CARGA A CAMIÓN Y ACARREO A UN KILÓMETRO DE MATERIAL PRODUCTO DE DEMOLICIÓN.



Constructora y Urbanizadora
S. de R.L. de C.V.

R.F.C. ECU-111117-32

Calle 47 Ponietla BDR-02 Int. 5 Ptecos Agua Azul,
Puebla, Pue. C.P. 72430

ING. CRISTIAN IVÁN MARTÍNEZ HERNÁNDEZ
LA HACIENDA CONSTRUCTORA Y URBANIZADORA, S.
DE R.L.-DE C.V.



LAMSA COMISIÓN DE AGUA POTABLE Y
ALCANTARILLADO DEL MUNICIPIO
DE IGUALA

ING. LIMA001106FJ4
REVISO MUNICIPIO CONSTITUCIONAL
PLAN DE AYALA No. 306 H. AYUNTAMIENTO
2021 - 2024

ING. DAVID OCHOA FERNÁNDEZ
LABORATORIO DE MATERIALES Y
SUPERVISIÓN EXTERNA

REVISO
ING. ARMANDO BAHENA ARRIAGA
SUPERVISOR DE CAPAMI

DEPT. PLANEACION, PROYECTOS Y PRESUPUESTOS

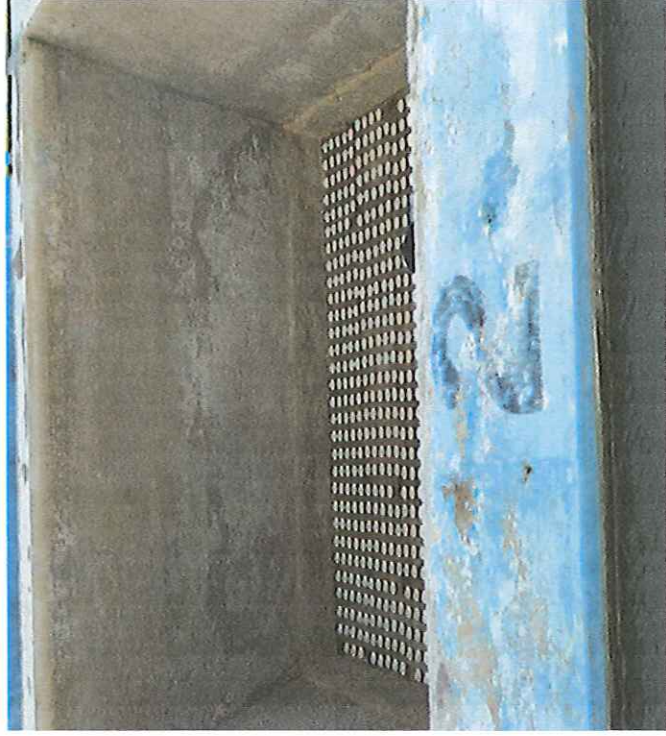
H. AYUNTAMIENTO MUNICIPAL DE IGUALA DE LA INDEPENDENCIA, GRO.
COMISIÓN DE AGUA POTABLE Y ALCANTARILLADO DEL MUNICIPIO DE IGUALA
DEPARTAMENTO DE PLANEACIÓN, PROYECTOS Y PRESUPUESTOS

HOJA 45 DE 51

BITÁCORA FOTOGRÁFICA

OBRA: EJECUCIÓN DEL PROYECTO LLAVE EN MANO PARA LA REHABILITACIÓN DE LA PLANTA POTABILIZADORA, UBICACIÓN: PLANTA POTABILIZADORA, ESTIMACIÓN N°: I (UNO)
PLANTA POTABILIZADORA DEL MUNICIPIO DE IGUALA, GRO. CARRETERA IGUALA - ACAPULCO
LOCALIDAD Y MUNICIPIO IGUALA DE LA INDEPENDENCIA, GUERRERO FECHA: 10-ago-22
IMPORTE DE CONTRATO SIN IVA: \$15,276,554.20 IMPORTE ACUMULADO ANTERIOR SIN IVA: \$ - PERIODO DE ESTIMACION: DEL 11-jul-22 AL 09-ago-22

E28 SUMINISTRO E INSTALACIÓN DE TOBERAS MICRO RANURADAS, DE PVC, RANURAS DE 1 MM Y CONECTOR MACHO DE 3/4" Ø.



LA HACIENDA
Constructores y Urbanizadores

S. de R. de C.V.

R.F.C. ECU-11-117-JJ2

Calle 47 Poniente 707-205 Int. 5 Prados Agua Azul,
ING. CRISTIAN YANMAR FINEZ HERNANDEZ

LA HACIENDA CONSTRUCTORA Y URBANIZADORA, S.
DE R.L. DE C.V.

ALAMSA
Laboratorio de Análisis S. de R.L. de C.V.

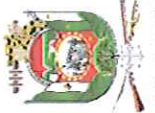
REVISOR: LMA001106FJ4 - AYUNTAMIENTO MUNICIPAL PROBO CONSTITUCIONAL
2021 - 2024
PLAN DE AYALA No. 306
COL. 5 SENORES

ING. DAVID LOPEZ HERNANDEZ C.P. 68120
LABORATORIO DE MATERIALES SA DE CV

DEPT. PLANEACION, PROYECTOS Y PRESUPUESTOS
EPTO. PLANEACION, PROYECTOS Y PRESUPUESTOS

REVISOR

ING. ARMANDO BAHENA ARRIAGA
SUPERVISOR DE CAPAMI



IGUALA
DE LA INDEPENDENCIA
GUERRERO
H. AYUNTAMIENTO
2021 - 2024
CUNA DE LA BANDERA NACIONAL

UNIDOS
IGUALA GANA
H. AYUNTAMIENTO 2021 - 2024

H. AYUNTAMIENTO MUNICIPAL DE IGUALA DE LA INDEPENDENCIA, GRO.
COMISIÓN DE AGUA POTABLE Y ALCANTARILLADO DEL MUNICIPIO DE IGUALA
DEPARTAMENTO DE PLANEACIÓN, PROYECTOS Y PRESUPUESTOS

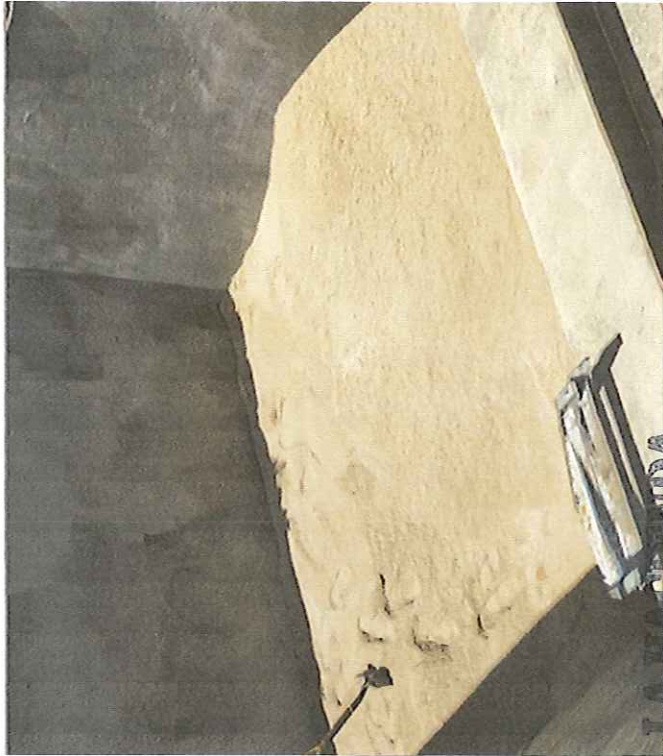
CAPAMI
2021 - 2024

HOJA 48 DE 51

BITÁCORA FOTOGRÁFICA

OBRA: EJECUCIÓN DEL PROYECTO LLAVE EN MANO PARA LA REHABILITACIÓN DE LA PLANTA POTABILIZADORA, PLANTA POTABILIZADORA DEL MUNICIPIO DE IGUALA, GRO. ESTIMACIÓN N°: I (UNO)
LOCALIDAD Y MUNICIPIO: IGUALA DE LA INDEPENDENCIA, GUERRERO
IMPORTE DE CONTRATO SIN IVA: \$15,276,554.20 **UBICACIÓN:** PLANTA POTABILIZADORA, CARRETERA IGUALA - ACAPULCO **FECHA:** 10-ago-22
PERIODO DE ESTIMACION: DEL 11-jul-22 AL 09-ago-22

E29 SUMINISTRO E INSTALACIÓN DE MEDIO FILTRANTE -ARENA SÍLICA, TAMAÑO 20 X 30 (0.56 mm), LAVADA Y CRIBADA. INCLUYE FLETE A 630 KM.



LA HACIENDA
Constructora y Urbanizadora
S. de R.L. de C.V.

LABORATORIO DE MATERIAS DE CONSTRUCCIÓN
ING. CRISTIAN VARRA MARTINEZ HERRANDEZ
LA HACIENDA-CONSTRUCTORA Y URBANIZADORA, S.
DE R.L. DE C.V.



LABORATORIO DE MATERIAS DE CONSTRUCCIÓN
ING. DAVID LOPEZ HERRANDEZ NORES
LABORATORIO DE MATERIAS DE CONSTRUCCIÓN
TEL: 951 516 9306 2021 - 2024
SUPERVISIÓN EXTERNA 951 506 0227

LABORATORIO DE MATERIAS DE CONSTRUCCIÓN
ING. OSCAR HERNANDEZ BARRAGAN
DEPT. PLANEACION, PROYECTOS Y PRESUPUESTOS
2021 - 2024

REVISÓ
ING. ARMANDO BAHENA ARRIAGA
SUPERVISOR DE CAPAMI

LABORATORIO DE MATERIAS DE CONSTRUCCIÓN
ING. OSCAR HERNANDEZ BARRAGAN
DEPT. PLANEACION, PROYECTOS Y PRESUPUESTOS
2021 - 2024

DE IGUA APROBÓ
MUNICIPIO MUNICIPAL CONSTITUCIONAL
2021 - 2024
DEPT. PLANEACION, PROYECTOS Y PRESUPUESTOS
2021 - 2024

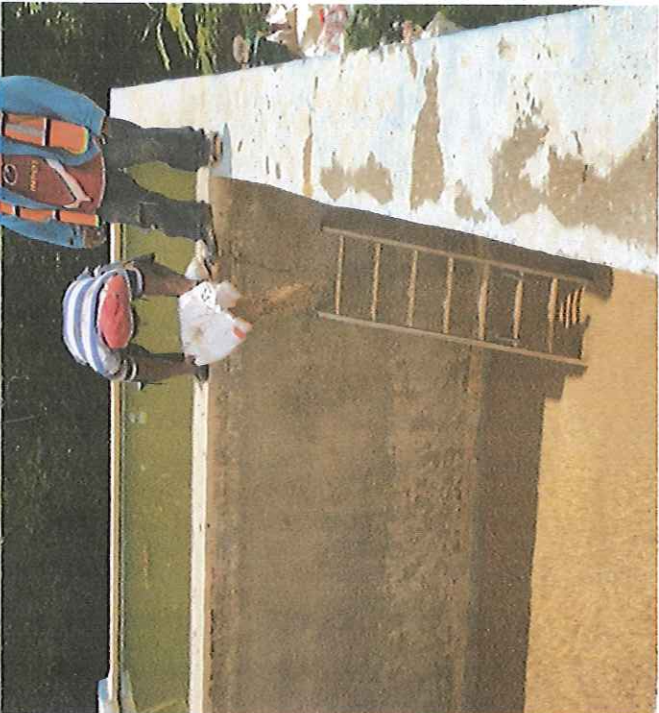


H. AYUNTAMIENTO MUNICIPAL DE IGUALA DE LA INDEPENDENCIA, GRO.
COMISIÓN DE AGUA POTABLE Y ALCANTARILLADO DEL MUNICIPIO DE IGUALA
DEPARTAMENTO DE PLANEACIÓN, PROYECTOS Y PRESUPUESTOS

BITÁCORA FOTOGRÁFICA

OBRA: EJECUCIÓN DEL PROYECTO LLAVE EN MANO PARA LA REHABILITACIÓN DE LA PLANTA POTABILIZADORA DEL MUNICIPIO DE IGUALA, GRO. UBICACIÓN: PLANTA POTABILIZADORA, ESTIMACIÓN N°: I (UNO)
LOCALIDAD Y MUNICIPIO: IGUALA DE LA INDEPENDENCIA, GUERRERO CARRETERA IGUALA - ACAPULCO FECHA: 10-ago-22
IMPORTE DE CONTRATO SIN IVA: \$15,276,554.20 IMPORTE ACUMULADO ANTERIOR SIN IVA: \$ - PERIODO DE ESTIMACION: DEL 11-jul-22 AL 09-ago-22

E30 SUMINISTRO E INSTALACIÓN DE MEDIO FILTRANTE -GRAVA SÍLICA, TAMAÑOS DE 1 - 1/2" (33.3%), DE 1/4 - 1/8 (25%), DE 1/4 - 1/8 (25%) Y DE 1/8 - 1/16" (16.6%). INCLUYE FLETE A 630 KM.



LA HACIENDA
Construcción y Rehabilitación
S. de R.L. de C.V.
ING. CRISBEAN VASQUEZ HERNANDEZ
LA CALIDAD EN CONSTRUCCIÓN Y REHABILITACIÓN
Puebla, D.F. de C.P. 72430

COMISIÓN DE AGUA POTABLE Y ALCANTARILLADO DEL MUNICIPIO DE IGUALA
ING. DAVID LOPEZ HERRANDEZ MORENO
LABORATORIO DE MATERIAS PLÁSTICAS Y C.P. 681
SUPERVISIÓN EXTERNA 951 506 0227
DEPT. PLANEACIÓN, PROYECTOS Y PRESUPUESTOS

REVISÓ
ING. ARMANDO BAHENA ARRIAGA
SUPERVISOR DE CAPAMI



UNIDOS
IGUALA GANA
H. AYUNTAMIENTO 2021 - 2024



H. AYUNTAMIENTO MUNICIPAL DE IGUALA DE LA INDEPENDENCIA, GRO.
COMISIÓN DE AGUA POTABLE Y ALCANTARILLADO DEL MUNICIPIO DE IGUALA
DEPARTAMENTO DE PLANEACIÓN, PROYECTOS Y PRESUPUESTOS

BITACORA FOTOGRAFICA

OBRA: EJECUCIÓN DEL PROYECTO LLAVE EN MANO PARA LA REHABILITACIÓN DE LA PLANTA POTABILIZADORA, UBIACIÓN: PLANTA POTABILIZADORA, ESTIMACIÓN N°: 2 (DOS)
LOCALIDAD Y MUNICIPIO: PLANTA POTABILIZADORA DEL MUNICIPIO DE IGUALA, GRO.
IMPORTE DE CONTRATO SIN IVA: \$15,276,554.20 **IMPORTE ACUMULADO ANTERIOR SIN IVA:** \$1,579,146.58 **PERIODO DE ESTIMACIÓN:** DEL 10-ago-22 AL 07-sep-22
FECHA: 13-sep-22

AI DETERMINACIÓN DE LOS DATOS BÁSICOS DE DISEÑO DE LA PLANTA POTABILIZADORA Y SU ACTUALIZACIÓN AL AÑO 2022

IGUALA DE LA INDEPENDENCIA. ZONA DE PROYECTO.
 Estación No. 012216: Escuela Secundaria Iguala de la Independencia
 CLIMA: Cálido sub-húmedo
 TEMPERATURA PROM. ANUAL: 25.6°C
 PRECIPITACIÓN MED. ANUAL: 1,053.8 mm.

Comisión Nacional del Agua
 Subdirección General de Agua Potable, Drenaje y Saneamiento
 Manual de Agua Potable, Alcantarillado y Saneamiento (2017)
 Datos Básicos para Proyectos de Agua Potable y Alcantarillado

Tabla 2.2. Promedio del consumo de agua potable estimado por clima predominante

Clima	Consumo (l/hab/d)			Subtotal por Clima		
	Bajo	Medio	Alto	Clima	Alto	Total
Cálido Húmedo	198	206	243	201	201	201
Cálido Subhúmedo	175	203	317	191	191	191
Seco o Muy Seco	184	191	202	190	190	190
Templado o Frio	340	342	345	342	342	342

DEMANDA - CONSUMO - PÉRDIDAS FÍSICAS

Se determinan las Pérdidas físicas en un 30% del consumo.

Código Subhúmedo	Demanda (l/hab/d)		
	Bajo	Medio	Alto
	227.50	201.90	202.10

La zona de proyecto según el Censo Nacional de población y Vivienda 2020, tiene una composición poblacional desde el punto de vista Vivienda siguiente:

Zona de Proyecto	Usoario			Total
	Bajo	Medio	Alto	
Porcentaje	42.28%	45.47%	12.25%	100.00%
Población de proyecto (2020)	62,094	66,727	17,978	146,799

Los caudales demandados por Nivel Socioeconómico, en el horizonte de proyecto (6 años), son los siguientes:

Demanda (lps)	Gastos demandados/tipo usuario			Dotación de proyecto (lps)
	Bajo	Medio	Alto	
Año 2028	163.37	201.81	58.70	425.88

Demanda doméstica y pérdidas: 425.88 lps
 Demanda comercial e industrial: 30.00 lps
Demanda total: 455.88 lps

2.1.5. Gasto medio diario y gasto máximo diario y horario
 Como se indicó en las tablas anteriores y considerando los coeficientes de variación diaria y horaria de 1.40 y 1.55 tendremos los gastos de proyecto siguientes:

Coeficiente de variación diaria y horaria	
Concepto	Valor
Coef. de variación diaria (CVD)	1.20 a 1.40
Coef. de variación horaria (CVH)	1.55

Se adopta un coeficiente de variación diaria de 1.4

Resumen de Gastos de Proyecto (lps)	
Gasto medio	455.88
Gasto Máximo Diario	638.23
Gasto Máximo Horario	989.25

2.1.6. Periodo de rehabilitación.

2.1.7. Área de abastecimiento

El municipio de Iguala actualmente cuenta con una población de 132,854 habitantes (2020) y según el INEGI en su censo 2020 la disponibilidad de agua potable es la siguiente



RFC: LMA001106EJ4
 PLAN DEMANDA No. 306
 COL. 5 SEÑORES
 IGUALA, GUERRERO, 2020
 LABORATORIO DE MATERIALES S.A. DE C.V.
 SUPERVISIÓN EXP-0427



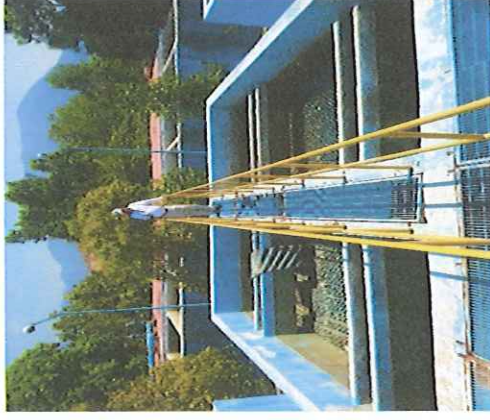
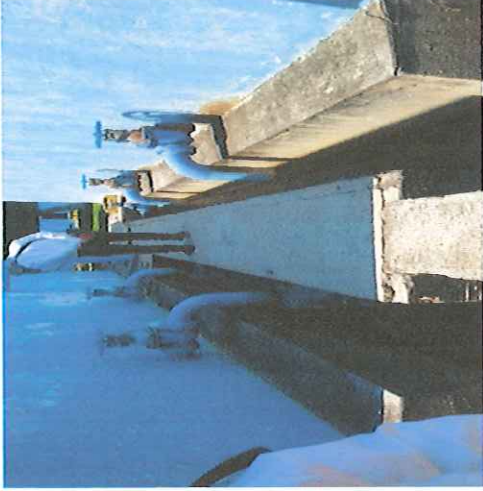
CONSTRUCCIONES Y URBANIZADORA
 S. de R.L. de C.V.
 INGENIERÍA GASTOS Y PÉRDIDAS
 LA HACIENDA CONSTRUCCIONES Y URBANIZADORA.
 Calle 47 Politécnico, S. de C.V. Frías de Agua Azul.
 Puebla, Pue. C.P. 72400

COMISION DE AGUA POTABLE Y ALCANTARILLADO DEL MUNICIPIO DE IGUALA DE LA INDEPENDENCIA, GUERRERO
 ARQ. OSCAR HERNANDEZ PARRAGAN 2
 AYUNTAMIENTO MUNICIPAL CONSIGLIO MUNICIPAL DE PLANEACION, PROYECTOS Y PRESUPUESTOS
 PRESIDENTE
 CAPAMI
 2021 - 2024

H. AYUNTAMIENTO MUNICIPAL DE IGUALA DE LA INDEPENDENCIA, GRO.
COMISIÓN DE AGUA POTABLE Y ALCANTARILLADO DEL MUNICIPIO DE IGUALA
DEPARTAMENTO DE PLANEACIÓN, PROYECTOS Y PRESUPUESTOS

BITÁCORA FOTOGRÁFICA

OBRA:	EJECUCIÓN DEL PROYECTO LLAVE EN MANO PARA LA REHABILITACIÓN DE LA PLANTA POTABILIZADORA, CARRETERA IGUALA - ACAPULCO	ESTIMACIÓN N°:	2 (DOS)
LOCALIDAD Y MUNICIPIO	IGUALA DE LA INDEPENDENCIA, GUERRERO	FECHA:	13-sep-22
IMPORTE DE CONTRATO SIN IVA:	\$15,276,554.20	IMPORTE ACUMULADO ANTERIOR SIN IVA:	\$1,579,140.58 PERIODO DE ESTIMACION: DEL 10-ago-22 AL 07-sep-22
A1	DETERMINACIÓN DE LOS DATOS BÁSICOS DE DISEÑO DE LA PLANTA POTABILIZADORA Y SU ACTUALIZACIÓN AL AÑO 2022		
A2	VISITA TÉCNICA, RECORRIDO EN PLANTA, ANÁLISIS Y EVALUACIÓN DE LAS OPERACIONES UNITARIAS DE PROCESO, MEDICIÓN DE CAUDALES.		



LA BANDERA
CONSTRUCCIONES Y SERVICIOS
LA HACIENDA S. DE CV.
R.F.C. DE CV 17-132

Galle 47 Poniente 707-202 Int. 5 Prados Agua Azul,
Fuebia, Pue. C.P. 72480

TEL. 951 516 9708
951 506 0227

CLIMSI
RIF: DAM0803406E14
L. RAMÓN DE LA CRUZ
COL. SAN JUAN DE LOS RIOS
CALLE 5 S/N. TEL. 58120

COMISIÓN DE AGUA POTABLE Y ALCANTARILLADO DEL MUNICIPIO DE IGUALA DE LA INDEPENDENCIA, GUERRERO
ARQ. OSCAR RAMÍREZ
DEPT. PLANEACIÓN, PROYECTOS Y PRESUPUESTOS
CAPAMI
TEL. 951 516 9708
951 506 0227
DEPTO. PLANEACIÓN, PROYECTOS Y PRESUPUESTOS



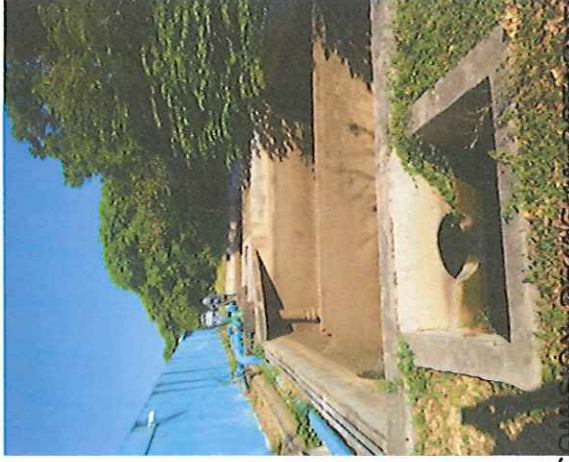
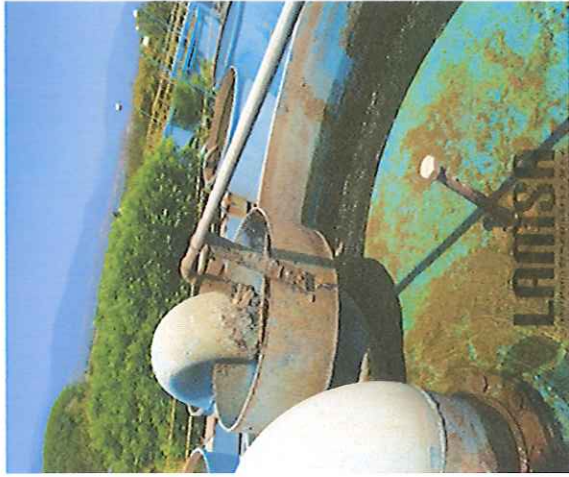
UNIDOS
IGUALA GANA
H. AYUNTAMIENTO 2021 - 2024



H. AYUNTAMIENTO MUNICIPAL DE IGUALA DE LA INDEPENDENCIA, GRO.
COMISIÓN DE AGUA POTABLE Y ALCANTARILLADO DEL MUNICIPIO DE IGUALA
DEPARTAMENTO DE PLANEACIÓN, PROYECTOS Y PRESUPUESTOS

BITÁCORA FOTOGRÁFICA

<p>OBRA: EJECUCIÓN DEL PROYECTO LLAVE EN MANO PARA LA REHABILITACIÓN DE LA PLANTA POTABILIZADORA, ESTIMACIÓN N°: 2 (DOS)</p> <p>PLANTA POTABILIZADORA DEL MUNICIPIO DE IGUALA, GRO. UBICACIÓN: PLANTA POTABILIZADORA, CARRETERA IGUALA - ACAPULCO</p> <p>LOCALIDAD Y MUNICIPIO IGUALA DE LA INDEPENDENCIA, GUERRERO FECHA: 13-sep-22</p> <p>IMPORTE DE CONTRATO SIN IVA: \$15,276,554.20 IMPORTE ACUMULADO ANTERIOR SIN IVA: \$1,579,140.58 PERIODO DE ESTIMACIÓN: DEL 10-ago-22 AL 07-sep-22</p>	<p>A</p> <p>DESCRIPCIÓN GENERAL: ELABORACIÓN DE PROYECTO EJECUTIVO DE LA REHABILITACIÓN. DESCRIPCIÓN DETALLADA: VISITA TÉCNICA PARA DETERMINAR EL ESTADO DE CONSERVACIÓN Y OPERACIÓN DE LA PLANTA. TOMA DE PARÁMETROS BÁSICOS. LEVANTAMIENTO DE LAS INSTALACIONES, TOMA DE MUESTRAS PARA ANÁLISIS EN LABORATORIO. DIAGNÓSTICO Y ANÁLISIS DE LAS DEFICIENCIAS DE LA PLANTA. DETERMINACIÓN DEL ALCANCE DEL PROYECTO Y DESARROLLO DEL PROYECTO EJECUTIVO QUE DETERMINE LAS ACCIONES A DESARROLLAR EN CADA ÁREA. CUANTIFIQUE LAS CANTIDADES DE OBRA, INSUMOS Y SERVICIOS. ESPECIFICACIONES Y PLANOS DETALLADOS. PRESUPUESTO BASE Y PROGRAMA DE TRABAJO E INVERSIONES. • PRESENTACIÓN DEL PROYECTO PARA SU VALIDACIÓN POR LA DEPENDENCIA NORMATIVA.</p> <p>A3</p> <p>ANÁLISIS PORMENORIZADO DE LOS PROCESOS. DETERMINACIÓN DE LAS CAUSAS DE LA INICIENCIA DE LOS MISMOS Y DIAGNÓSTICO CON PROPUESTAS DE SOLUCIÓN.</p>
---	--



REC: LMA001106FJ4
PLAN DE AYALA No. 306
COPIES SENORES
OAXACA, OAX. C.P. 68120
TEL: 051 516 9308
ING. DAVID FLORES HERNANDEZ
LABORATORIO DE MATERIALES S.A. DE C.V.
SUPERVISIÓN EXTERNA

COMISIÓN DE AGUA POTABLE Y ALCANTARILLADO DEL MUNICIPIO DE IGUALA
H. AYUNTAMIENTO MUNICIPAL CONSTRUCCIONAL
2021 - 2024
ARQ. OSCAR HERNANDEZ VARRAGA
DEPT. PLANEACIÓN, PROYECTOS Y PRESUPUESTOS
SUPERVISIÓN DE CAPAMI

LA HACIENDA
Construcción y Rehabilitación
S. de R.L. de CV
ING. OCTAVIO TELANVALACIOS
DEPT. DE CONSTRUCCIÓN Y OBRAS
Públicas, Edif. Gr. 1000000

DEPT. PLANEACIÓN, PROYECTOS Y PRESUPUESTOS



H. AYUNTAMIENTO MUNICIPAL DE IGUALA DE LA INDEPENDENCIA, GRO.
 COMISIÓN DE AGUA POTABLE Y ALCANTARILLADO DEL MUNICIPIO DE IGUALA
 DEPARTAMENTO DE PLANEACIÓN, PROYECTOS Y PRESUPUESTOS

BITÁCORA FOTOGRÁFICA

OBRA:	EJECUCIÓN DEL PROYECTO LLAVE EN MANO PARA LA REHABILITACIÓN DE LA PLANTA POTABILIZADORA DEL MUNICIPIO DE IGUALA, GRO.	UBICACIÓN:	PLANTA POTABILIZADORA, CARRETERA IGUALA - ACAPULCO	ESTIMACIÓN N°:	2 (DOS)
LOCALIDAD Y MUNICIPIO	IGUALA DE LA INDEPENDENCIA, GUERRERO	IMPORTE DE CONTRATO SIN IVA:	\$15,276,554.20	FECHA:	13-sep-22
		IMPORTE ACUMULADO ANTERIOR SIN IVA:	\$1,579,146.58	PERIODO DE ESTIMACIÓN:	DEL 10-ago-22 AL 07-sep-22
A	DESCRIPCIÓN GENERAL: ELABORACIÓN DE PROYECTO EJECUTIVO DE LA REHABILITACIÓN, DESCRIPCIÓN DETALLADA, VISITA TÉCNICA PARA DETERMINAR EL ESTADO DE CONSERVACIÓN Y OPERACIÓN DE LA PLANTA, TOMA DE PARÁMETROS BÁSICOS, LEVANTAMIENTO DE LAS INSTALACIONES, TOMA DE MUESTRAS PARA ANÁLISIS EN LABORATORIO, DIAGNÓSTICO Y ANÁLISIS DE LAS DEFICIENCIAS DE LA PLANTA. DESARROLLO DEL PROYECTO EJECUTIVO DE REHABILITACIÓN INTEGRAL DE LA PLANTA DE ACUERDO A LOS CRITERIOS, NORMAS Y PROCEDIMIENTOS DE LA CONAGUA.				
A4					

REHABILITACIÓN DE LA PLANTA POTABILIZADORA DE IGUALA DE LA INDEPENDENCIA, GRO.

1. Preliminares.

1.1 Antecedentes. La ciudad de Iguala cuenta con una población (2020) de 132,864 hab. y su clima es cálido sub húmedo, con una temperatura media anual de 25.6 °C y la precipitación media anual 1,053.8 mm con unos 90 días/año con precipitaciones. Datos de la Estación Climática N. 012216 de la Conagua (Esc. Sec. Iguala de la Independencia).

Lo anterior supone que con un consumo medio de 191 lts/hab/día, el cual sumado a las pérdidas físicas en la red de distribución y las demandas comercial e industrial, tendremos una Demanda Total de 455.88 lps.

Considerando los coeficientes de variación diaria y horaria de 1.40 y 1.55 tendremos los gastos de proyecto siguientes:

Resumen de Gastos de Proyecto (lps)	
Gasto medio	455.88
Gasto Máximo Diario	638.23
Gasto Máximo Horario	889.25

VER EL ESTUDIO DE DEMANDAS Y CAUDALES EN LA PÁGINA 9

La planta potabilizadora de Iguala, localizada en la entrada de la congregación Tomatal está diseñada para producir un caudal de 300 lts/seg esto es, el 47% del Caudal Máximo Diario.

Un cierto número de pozos profundos que extraen agua del acuífero del valle de Iguala, complementan en un cierto porcentaje la demanda de la población.

El informe de la Comisión de Agua Potable y Alcantarillado del Municipio de Iguala (CAPAMI) registra un caudal total combinado de los pozos profundos de 163 lps, por lo cual el déficit aproximado es de 175 lts/seg si la planta potabilizadora operara a su capacidad de diseño.

Sin embargo, en los últimos meses se ha observado un deterioro en la infiltración de la aljaba

REHABILITACIÓN DE LA PLANTA POTABILIZADORA DE IGUALA DE LA INDEPENDENCIA, GRO.

2. Generalidades de la ciudad de Iguala, Gro.

2.1 Localización. La ciudad de Iguala está localizada en la región norte del estado de Guerrero, en la zona suroeste de la república mexicana, en las coordenadas geográficas de 18°13' y 18°27' de latitud norte y entre los 99°26' y 99°42' de longitud oeste. Está ubicada en un valle rodeado de montañas y cerros, con una cota media de 750 m.s.n.m.



ÁREA DEL PROYECTO

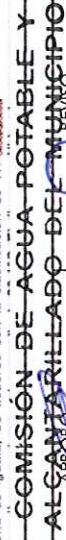
2.2 Clima. El clima de la zona de Iguala, de acuerdo con la clasificación de W. Köppen,



REVISO
 RFC: LMA001106FJ4
 ING. DAVY DE AYALA No. 306
 LABORATORIO DE MATERIALES Y SUELOS
 CALLE AVILA GARCIA C.P. 68120
 SUQUILTEPEQUE, GUERRERO, GRO.



ING. JUAN CARLOS CALZOS
 LA HACIENDA CONSTRUCTORA Y URBANIZADORA
 CALLE 47 Poniente POE 805 DEC 16 Prados Agua Azul,
 Puebla, Pue. C.P. 72490



ARQ. OSCAR HERRERA SANCHEZ
 H. AYUNTAMIENTO MUNICIPAL - CONSTITUCIÓN ANAGRA
 DEPT. PLANEACIÓN, PROYECTOS Y PRESUPUESTOS
 CALLE AVILA GARCIA C.P. 68120
 SUQUILTEPEQUE, GUERRERO, GRO.

951 506 0227

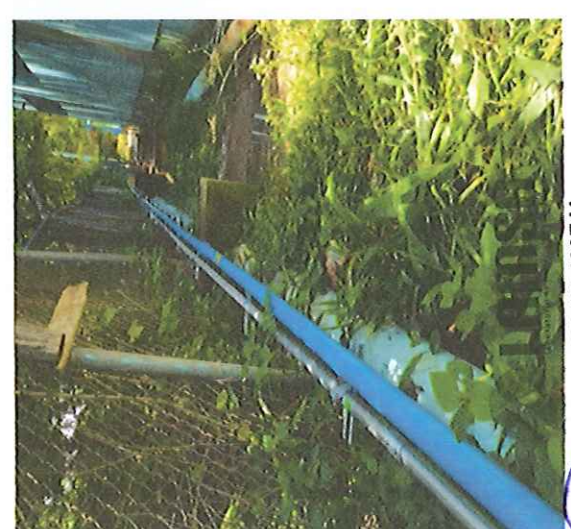
2021 - 2024

DEPTO. PLANEACION, PROYECTOS Y PRESUPUESTOS

H. AYUNTAMIENTO MUNICIPAL DE IGUALA DE LA INDEPENDENCIA, GRO.
COMISIÓN DE AGUA POTABLE Y ALCANTARILLADO DEL MUNICIPIO DE IGUALA
DEPARTAMENTO DE PLANEACIÓN, PROYECTOS Y PRESUPUESTOS

BITÁCORA FOTOGRÁFICA

<p>OBRA: EJECUCIÓN DEL PROYECTO LLAVE EN MANO PARA LA REHABILITACIÓN DE LA PLANTA POTABILIZADORA, CARRETERA IGUALA - ACAPULCO</p> <p>LOCALIDAD Y MUNICIPIO: IGUALA DE LA INDEPENDENCIA, GUERRERO</p> <p>IMPORTE DE CONTRATO SIN IVA: \$15,276,554.20</p>	<p>UBICACIÓN: PLANTA POTABILIZADORA, CARRETERA IGUALA - ACAPULCO</p> <p>ESTIMACIÓN N°: 2 (DOS)</p> <p>FECHA: 13-sep-22</p> <p>PERIODO DE ESTIMACIÓN: DEL 10-ago-22 AL 07-sep-22</p>
<p>C3</p>	<p>DESCRIPCIÓN GENERAL: INFRAESTRUCTURA DE LLEGADA. - REGISTRO PARA COLOCACIÓN DE DIFUSOR DE SOLUCIÓN DE PRECLORACIÓN/DESCRIPCIÓN DETALLADA:- EN LA LINEA GENERAL DE LLEGADA DE LA OBRA DE TOMA, DE 14" Ø, SE COLOCARÁ UN DIFUSOR DE INSERCIÓN PARA DOSIFICAR LA SOLUCIÓN DE CLORO, ESTO IRÁ A LOS DOS MÓDULOS. SE CONSTRUIRÁ UNA LÍNEA DE ALIMENTACIÓN DESDE EL ÁREA DE CLORACIÓN Y UN REGISTRO PARA ALOJAR EL DISPOSITIVO;- SE TENDRÁ UNA PRECLORACIÓN PARA OXIDAR LA MATERIA ORGÁNICA DE ENTRADA, LO CUAL MEJORARÁ LA EFICIENCIA GENERAL Y LA POSCLORACIÓN SERÁ EFECTIVA.</p>
<p>C21</p>	<p>SUMINISTRO E INSTALACIÓN DE TUBERÍA DE PVC HID. CEMENTAR CÉDULA 80 DE 1½" Ø. INCLUYE EXCAVACIÓN Y RELLENO COMPACTADO EN ZANJA.</p>



LA INDEPENDENCIA
CONSTRUCTORA Y URBANIZADORA
S. de RL de CV
R.F.C. HPT-11-12-13-JIS
ING. J. VICI TOR CASTELLANOS PALACIOS
CONSTRUCCIONES Y URBANIZADORA,
Puebla, S. de RL de CV #30

RFC: LMA001106FJ4
PLAN DE AYALA No. 306
COEVENGENORES
OAXACA, OAX. C.P. 68120
ING. DAVID DEL ROSA 1516 8308
LABORATORIO DE MATERIALES S.A. DE C.V.
SUPERVISIÓN EXTERNA

COMISIÓN DE AGUA POTABLE Y ALCANTARILLADO DEL MUNICIPIO DE IGUALA
H. AYUNTAMIENTO MUNICIPAL CONSTITUCIONAL
2021 - 2024
ARQ. OSORIO HERNÁNDEZ AMARAL GAN
DEPT. DE PLANEACIÓN, PROYECTOS Y PRESUPUESTOS
SUPERVISOR DE CAPAMI
PRE-REQUISITO 024



UNIDOS
IGUALA GANA
H. AYUNTAMIENTO 2021 - 2024



H. AYUNTAMIENTO MUNICIPAL DE IGUALA DE LA INDEPENDENCIA, GRO.

COMISIÓN DE AGUA POTABLE Y ALCANTARILLADO DEL MUNICIPIO DE IGUALA

DEPARTAMENTO DE PLANEACIÓN, PROYECTOS Y PRESUPUESTOS

BITÁCORA FOTOGRAFICA

OBRA: EJECUCIÓN DEL PROYECTO LLAVE EN MANO PARA LA REHABILITACIÓN DE LA PLANTA POTABILIZADORA, ESTIMACIÓN N°: 2 (DOS)
PLANTA POTABILIZADORA DEL MUNICIPIO DE IGUALA, GRO. UBICACIÓN: PLANTA POTABILIZADORA, CARRETERA IGUALA - ACAPULCO

LOCALIDAD Y MUNICIPIO IGUALA DE LA INDEPENDENCIA, GUERRERO FECHA: 13-sep-22
IMPORTE DE CONTRATO SIN IVA: \$15,276,554.20 IMPORTE ACUMULADO ANTERIOR SIN IVA: \$1,579,140.58 PERIODO DE ESTIMACIÓN: DEL 10-ago-22 AL 07-sep-22

DI REHABILITACIÓN DE CUERPO DE CLARIFLOCULADORES PULSATIBE, CON DESAZOLVE Y LIMPIEZA CON HIDROLAVADORA ALTA PRESIÓN.



LA NACIONAL
CONSTRUCCIONES Y URBANIZADORAS

ING. J. VICTOR GALVAN GALAN
LA HACIENDA CONSTRUCIONES Y URBANIZADORAS

Calle 47 Poniente DE C.Mt. 5 Fracc. Agua Antul, Puebla, Pue. C.P. 7243



REVISOR REC: LMA001106FJ4

ING. DAVID LOPEZ COLSON
LABORATORIO DE MATERIALES Y SUELOS

DEPT. DE SUPERVISION DE OBRAS
SUPERVISION TELEFONO: 951 516 9308

951 506 0227

COMISIÓN DE AGUA POTABLE Y ALCANTARILLADO DEL MUNICIPIO

REVISOR DE IGUALA

H. AYUNTAMIENTO MUNICIPAL CONSTITUCIONAL
ARQ. OSCAR HERNANDEZ BARRAGAN

DEPT. DE PLANEACION, PROYECTOS Y PRESUPUESTOS
ING. ARMANDO SHERA ARRIAGA

2021 - 2024

DEPTO. PLANEACION, PROYECTOS Y PRESUPUESTOS



UNIDOS IGUALA GANA H. AYUNTAMIENTO 2021 - 2024



H. AYUNTAMIENTO MUNICIPAL DE IGUALA DE LA INDEPENDENCIA, GRO.
COMISIÓN DE AGUA POTABLE Y ALCANTARILLADO DEL MUNICIPIO DE IGUALA
DEPARTAMENTO DE PLANEACIÓN, PROYECTOS Y PRESUPUESTOS

BITÁCORA FOTOGRAFICA

OBRA: EJECUCIÓN DEL PROYECTO LLAVE EN MANO PARA LA REHABILITACIÓN DE LA PLANTA POTABILIZADORA, UBICACIÓN: PLANTA POTABILIZADORA, ESTIMACIÓN N°: 2 (DOS)
PLANTA POTABILIZADORA DEL MUNICIPIO DE IGUALA, GRO. CARRETERA IGUALA - ACAPULCO
LOCALIDAD Y MUNICIPIO IGUALA DE LA INDEPENDENCIA, GUERRERO FECHA: 13-sep-22
IMPORTE DE CONTRATO SIN IVA: \$15,276,554.20 IMPORTE ACUMULADO ANTERIOR SIN IVA: \$1,579,140.58 PERIODO DE ESTIMACIÓN: DEL 10-ago-22 AL 07-sep-22

D3 REHABILITACIÓN DE LOS CUERPOS INCITADORES AL SIFONEO Y SU REGULACIÓN. CAMBIO DE TUBERÍA DE ALIMENTACIÓN Y VÁLVULAS.



COMISIÓN DE AGUA POTABLE Y ALCANTARILLADO DEL MUNICIPIO DE IGUALA

LA HERRERA
CONSTRUCCIONES Y ORGANIZADORA
LA HACIENDA CONSTRUCCIONES Y ORGANIZADORA
R.F.C. ERNUNDO GARCÍA

RFC: LMAH0506FJ4
PLAN DE AYALA No. 306
ING. CAVID S. SENORES
LABORATORIO DE ANÁLISIS DE MATERIALES Y SUELOS
SUPERVISOR DE OBRAS

REVISO
ING. ARMANDO BALENA ARRIAGA
SUPERVISOR DE CAPAMI

Galle 47 Poniente 707-202 Int. 5 Predios Aguas Azules,
Puebla, Pue. C.P. 72420

2021 - 2024
DEPTO. PLANEACION, PROYECTOS Y PRESUPUESTOS

H. AYUNTAMIENTO MUNICIPAL DE IGUALA DE LA INDEPENDENCIA, GRO.
COMISIÓN DE AGUA POTABLE Y ALCANTARILLADO DEL MUNICIPIO DE IGUALA
DEPARTAMENTO DE PLANEACIÓN, PROYECTOS Y PRESUPUESTOS

BITÁCORA FOTOGRÁFICA

OBRA: EJECUCIÓN DEL PROYECTO LLAVE EN MANO PARA LA REHABILITACIÓN DE LA UBICACIÓN: PLANTA POTABILIZADORA, ESTIMACIÓN N°: 2 (DOS)
PLANTA POTABILIZADORA DEL MUNICIPIO DE IGUALA, GRO. CARRETERA IGUALA - ACAPULCO
LOCALIDAD Y MUNICIPIO IGUALA DE LA INDEPENDENCIA, GUERRERO
IMPORTE DE CONTRATO SIN IVA: \$15,276,554.20 IMPORTE ACUMULADO ANTERIOR SIN IVA: \$1,579,140.58 PERIODO DE ESTIMACIÓN: DEL 10-ago-22 AL 07-sep-22
FECHA: 13-sep-22

D6 EXTRACCIÓN DE SEDIMENTOS APELIMASADOS.



RFC: LMA991106FJ4
PLAN DE AYALA No. 306
ING. DORIS SEÑORES
LABORATORIO DE OXÍGENO DISUOLTO DE C.V.
SUPERVISIÓN 5060927

LA INGENIERÍA
CONSTRUCTORA DE REHABILITACIÓN
ING. J. VICTOR CASTRO PALACIOS
LA HACIENDA CONSTRUCTORA Y URBANIZADORA,
Calle 47 Puentes de Agua, 5 Puentes Agua Azul,
Fuebia, Pue. C.P. 72430

COMISIÓN DE AGUA POTABLE Y REVISO
ALCANTARILLADO DEL MUNICIPIO
DE IGUALA
H. AYUNTAMIENTO DE IGUALA DE LA INDEPENDENCIA, GRO.
DEPT. PLANEACIÓN, PROYECTOS Y PRESUPUESTOS
ING. ARMANDO BAHENA ARRIAGA
COORDINADOR GENERAL DE LA COMISIÓN DE AGUA POTABLE Y ALCANTARILLADO DEL MUNICIPIO DE IGUALA
CAPAMI
2021 - 2024
AYUNTAMIENTO DE IGUALA DE LA INDEPENDENCIA, GRO.
DEPT. PLANEACIÓN, PROYECTOS Y PRESUPUESTOS



UNIDOS IGUALA GANA
H. AYUNTAMIENTO 2021 - 2024



H. AYUNTAMIENTO MUNICIPAL DE IGUALA DE LA INDEPENDENCIA, GRO.
COMISIÓN DE AGUA POTABLE Y ALCANTARILLADO DEL MUNICIPIO DE IGUALA
DEPARTAMENTO DE PLANEACIÓN, PROYECTOS Y PRESUPUESTOS

BITÁCORA FOTOGRÁFICA

OBRA: EJECUCIÓN DEL PROYECTO LLAVE EN MANO PARA LA REHABILITACIÓN DE LA PLANTA POTABILIZADORA DEL MUNICIPIO DE IGUALA, GRO. UBICACIÓN: PLANTA POTABILIZADORA, CARRETERA IGUALA - ACAPULCO ESTIMACIÓN N°: 2 (DOS)

LOCALIDAD Y MUNICIPIO: IGUALA DE LA INDEPENDENCIA, GUERRERO FECHA: 13-sep-22
IMPORTE DE CONTRATO SIN IVA: \$15,276,554.20 IMPORTE ACUMULADO ANTERIOR SIN IVA: \$1,579,140.58 PERIODO DE ESTIMACION: DEL 10-ago-22 AL 07-sep-22

D7 EXTRACCIÓN DE ARENA Y GRAVAS SÍLICAS.



REVISOR: **ALMSA**
RFC: LMA001106F-14
PLANTEADA EN LA No. 306
LABORADO POR: SEBASTIÁN MANDEZ
OAXACA OAX., C.P. 688220, DE C.V.
TEL. 951 516 5309 FNA

REVISOR: **ALMSA**
RFC: LMA001106F-14
PLANTEADA EN LA No. 306
LABORADO POR: SEBASTIÁN MANDEZ
OAXACA OAX., C.P. 688220, DE C.V.
TEL. 951 516 5309 FNA

COMISIÓN DE AGUA POTABLE Y ALCANTARILLADO DEL MUNICIPIO DE IGUALA
ARO OAXACA, GUERRERO, DE C.V.
PRESUPUESTOS Y PROYECTOS
SUPERVISOR DE CAPAMI
ARMANDO BAHENA ARRIAGA

Calle 47 Puente 707-202 Int. 5 Prados Agua Azul
Puebla, Pue. C.P. 72430

2021 - 2024

DEPTO. PLANEACION, PROYECTOS Y PRESUPUESTOS



UNIDOS
IGUALA GANA
H. AYUNTAMIENTO 2021 - 2024



H. AYUNTAMIENTO MUNICIPAL DE IGUALA DE LA INDEPENDENCIA, GRO.
COMISIÓN DE AGUA POTABLE Y ALCANTARILLADO DEL MUNICIPIO DE IGUALA
DEPARTAMENTO DE PLANEACIÓN, PROYECTOS Y PRESUPUESTOS

BITÁCORA FOTOGRÁFICA

OBRA: EJECUCIÓN DEL PROYECTO LLAVE EN MANO PARA LA REHABILITACIÓN DE LA PLANTA POTABILIZADORA DEL MUNICIPIO DE IGUALA, GRO. UBICACIÓN: PLANTA POTABILIZADORA, CARRETERA IGUALA - ACAPULCO ESTIMACIÓN N°: 2 (DOS)

LOCALIDAD Y MUNICIPIO: IGUALA DE LA INDEPENDENCIA, GUERRERO FECHA: 13-sep-22

IMPORTE DE CONTRATO SIN IVA: \$15,276,554.20 IMPORTE ACUMULADO ANTERIOR SIN IVA: \$1,579,140.58 PERIODO DE ESTIMACION: DEL 10-ago-22 AL 07-sep-22

D8 EXTRACCIÓN DE TOBERAS MICRO RANURADAS EXISTENTES.



LA FIRMEZA
COMITÉ ESPECIAL DE NOMINACIÓN DE LA HACIENDA CONSULTORA POTABILIZADORA
R.F. OPINER C.I. 17-118

REC: LMA061106FJA
PLAN DE AYALA NO. 306
ING. DAVID SORIANO ANDRÉS
LABORAL C/O. BETA S.A. DE C.V. 664720E C.V.
TEL: 951 506 0227

COMISIÓN DE AGUA POTABLE Y ALCANTARILLADO DEL MUNICIPIO DE IGUALA
AYUNTAMIENTO DE IGUALA DE LA INDEPENDENCIA
COMISIÓN DE AGUA POTABLE Y ALCANTARILLADO DEL MUNICIPIO DE IGUALA
PRESUPUESTOS Y PROYECTOS

REVISO
ARMANDO BAHENA ARRIAGA
SUPERVISOR DE CAPAMI

Calle 47 Poniente 707-202 Int. 5 Predio Agua Azul,
Puebla, Pue. C.P. 72400

2021 - 2024
DEPTO. PLANEACION, PROYECTOS Y PRESUPUESTOS

H. AYUNTAMIENTO MUNICIPAL DE IGUALA DE LA INDEPENDENCIA, GRO.
COMISIÓN DE AGUA POTABLE Y ALCANTARILLADO DEL MUNICIPIO DE IGUALA
DEPARTAMENTO DE PLANEACIÓN, PROYECTOS Y PRESUPUESTOS

BITÁCORA FOTOGRAFICA

OBRA: EJECUCIÓN DEL PROYECTO Llave en mano para la rehabilitación de la planta potabilizadora del municipio de Iguala, Gro. **UBICACIÓN:** PLANTA POTABILIZADORA, CARRETERA IGUALA - ACAPULCO **ESTIMACIÓN N°:** 2 (DOS)

LOCALIDAD Y MUNICIPIO: IGUALA DE LA INDEPENDENCIA, GUERRERO **FECHA:** 13-sep-22

IMPORTE DE CONTRATO SIN IVA: \$15,276,554.20 **IMPORTE ACUMULADO ANTERIOR SIN IVA:** \$1,579,140.58 **PERIODO DE ESTIMACIÓN:** DEL 10-ago-22 AL 07-sep-22

D9 LIMPIEZA INTERIOR CON HIDROLAVADORA ALTA PRESIÓN.



LA INGENIERIA
CONSTRUCCIONES POTABILIZADORA
S de CV
ING. VICTOR CASTELLANOS
LA HACIENDA CONSTRUCCIONES Y ORGANIZACIONES
Galle 47 Poniente DE LA DE C.A. 72430
Puebla, Pue. C.A.

COMISIÓN DE AGUA POTABLE Y ALCANTARILLADO DEL MUNICIPIO DE IGUALA
RSC: LMA004100001
PLANSE AYALA No. 306
COL. 5 SEÑORES AYUNTAMIENTO MUNICIPAL CONSTITUCIONAL DE IGUALA
ING. D. OVALLE, HERNANDEZ BARRAGAN
LABORATORIO DE PRESIONES Y PRESUPUESTOS
SUPERVISION ES 56-506 0222
ING. ARMANDO BAHENA ARRAGA
SUPERVISOR DE CAPAMI

2021 - 2024
DEPTO. PLANEACION, PROYECTOS Y PRESUPUESTOS



UNIDOS
IGUALA GANA
H. AYUNTAMIENTO 2021 - 2024

CAPAMI
2021 - 2024

H. AYUNTAMIENTO MUNICIPAL DE IGUALA DE LA INDEPENDENCIA, GRO.

COMISIÓN DE AGUA POTABLE Y ALCANTARILLADO DEL MUNICIPIO DE IGUALA
DEPARTAMENTO DE PLANEACIÓN, PROYECTOS Y PRESUPUESTOS

BITÁCORA FOTOGRAFICA

OBRA: EJECUCIÓN DEL PROYECTO LLAVE EN MANO PARA LA REHABILITACIÓN DE LA PLANTA POTABILIZADORA DEL MUNICIPIO DE IGUALA, GRO. UBICACIÓN: PLANTA POTABILIZADORA, CARRETERA IGUALA - ACAPULCO ESTIMACIÓN N°: 2 (DOS)

LOCALIDAD Y MUNICIPIO IGUALA DE LA INDEPENDENCIA, GUERRERO FECHA: 13-sep-22
IMPORTE DE CONTRATO SIN IVA: \$15,276,554.20 IMPORTE ACUMULADO ANTERIOR SIN IVA: \$1,579,140.58 PERIODO DE ESTIMACION: DEL 10-ago-22 AL 07-sep-22

D10 RESANE DE ZONAS CON CORROSIÓN, MEDIANTE LA LIMPIEZA POR CEPILLADO DE LAS COSTRAS DE ÓXIDO Y LA APLICACIÓN DEL CATALIZADOR DE CORROSIÓN QUIMOX DE IMPERQUIMIA.



LA HACIENDA
CONSTRUCTORA Urbanizadora

ING. J. VÉTEZ CASTELLANOS
LA HACIENDA CONSTRUCTORA URBANIZADORA
Calle 47 Poniente 707-2025 Int. 5 Praos Agual Amil,
Puebla, Pue. C.P. 72430

REVISOR
ING. DAVID LÓPEZ FERRER MA901109F16
LABORATORIO DE QUÍMICA DE AYALA NO. 306
SUPERVISIÓN EN OBRAS SENORES
GAXAGA OAX. C.P. 68720
TEL. 951 516 9308 2021 - 2024
951 506 0227

REVISOR
ING. ARMANDO RAHENA ARMAGA
SUPERVISOR INSTITUCIONAL SUPERVISOR DE CAPAMI

DEPTO. PLANEACION, PROYECTOS Y PRESUPUESTOS

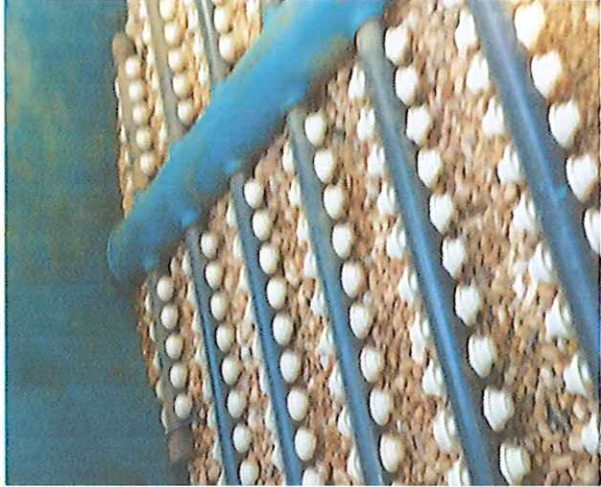
H. AYUNTAMIENTO MUNICIPAL DE IGUALA DE LA INDEPENDENCIA, GRO.
COMISIÓN DE AGUA POTABLE Y ALCANTARILLADO DEL MUNICIPIO DE IGUALA
DEPARTAMENTO DE PLANEACIÓN, PROYECTOS Y PRESUPUESTOS

BITÁCORA FOTOGRÁFICA

OBRA: EJECUCIÓN DEL PROYECTO LLAVE EN MANO PARA LA REHABILITACIÓN DE LA UBICACIÓN: PLANTA POTABILIZADORA, ESTIMACIÓN N°: 2 (DOS)
PLANTA POTABILIZADORA DEL MUNICIPIO DE IGUALA, GRO. CARRETERA IGUALA - ACAPULCO

LOCALIDAD Y MUNICIPIO IGUALA DE LA INDEPENDENCIA, GUERRERO FECHA: 13-sep-22
IMPORTE DE CONTRATO SIN IVA: \$15,276,554.20 IMPORTE ACUMULADO ANTERIOR SIN IVA: \$1,579,146.58 PERIODO DE ESTIMACION: DEL 10-ago-22 AL 07-sep-22

D12 SUMINISTRO E INSTALACIÓN DE TOBERAS MICRO RANURADAS, DE PVC; RANURAS DE 1 MM Y CONECTOR MACHO DE 3/4" Ø.



lamsa
INSTRUMENTACIÓN Y SERVICIOS DE C.V.

LA MAQUINARIA
CONSTRUCTORA Y URBANIZADORA
ING. J. VICTOR CASERIN BARRAGAN
LA HACIENDA CONSTRUCTORA URBANIZADORA.
S. DE R.L. DE C.V.
Calle 47 Poniente 707-202 Int. 5 Tuxtla Agua Azul,
Puebla, Pue. C.P. 72430

RFC: LMA08W06FJ4
PLAN DE AYALA No. 306
ING. OSCAR HERNANDEZ BARRAGAN
ING. ARMANDO BAÑENARRIAGA
2 DEPT. PLANIFICACION Y PROYECTOS INSTITUCIONAL SUPERVISOR DE CAPAMI

COMISIÓN DE AGUA POTABLE Y ALCANTARILLADO DEL MUNICIPIO DE IGUALA DE LA INDEPENDENCIA, GRO.
PRESUPUESTOS IGUALA
2021 - 2024
JEPTO. PLANEACION, PROYECTOS Y PRESUPUESTOS



UNIDOS
IGUALA GANA
H. AYUNTAMIENTO 2021 - 2024

CAPAMI
2021 - 2024

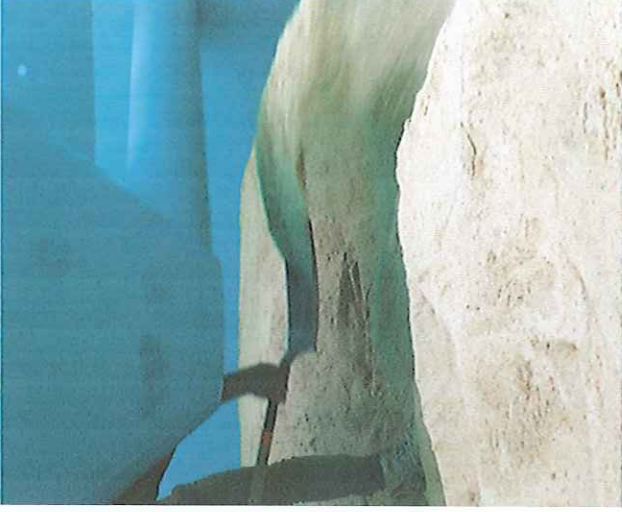
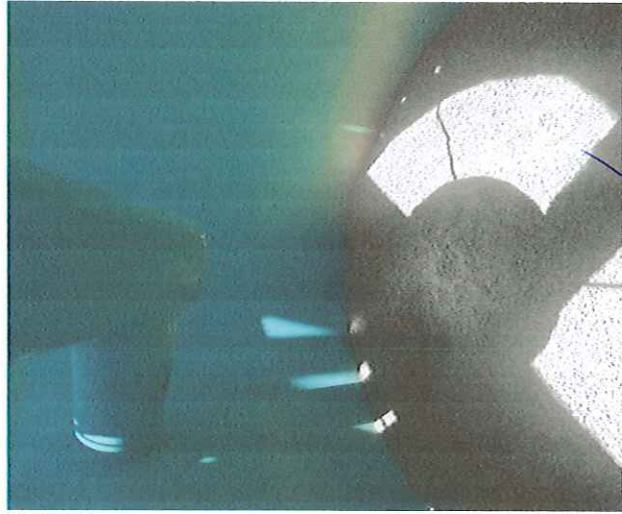
H. AYUNTAMIENTO MUNICIPAL DE IGUALA DE LA INDEPENDENCIA, GRO.
COMISIÓN DE AGUA POTABLE Y ALCANTARILLADO DEL MUNICIPIO DE IGUALA
DEPARTAMENTO DE PLANEACIÓN, PROYECTOS Y PRESUPUESTOS

BITÁCORA FOTOGRÁFICA

OBRA: EJECUCIÓN DEL PROYECTO LLAVE EN MANO PARA LA REHABILITACIÓN DE LA PLANTA POTABILIZADORA DEL MUNICIPIO DE IGUALA, GRO. UBICACIÓN: PLANTA POTABILIZADORA, CARRETERA IGUALA - ACAPULCO ESTIMACIÓN N°: 2 (DOS)

LOCALIDAD Y MUNICIPIO: IGUALA DE LA INDEPENDENCIA, GUERRERO FECHA: 13-sep-22
IMPORTE DE CONTRATO SIN IVA: \$15,276,554.20 IMPORTE ACUMULADO ANTERIOR SIN IVA: \$1,579,140.58 PERIODO DE ESTIMACION: DEL 10-ago-22 AL 07-sep-22

D13 SUMINISTRO E INSTALACIÓN DE MEDIO FILTRANTE -ARENA SÍLICA, TAMAÑO 20 X 30 (0.56 mm), LAVADA Y CRIBADA. INCLUYE FLETE A 630 KM.



LA HERRERIA
CONSTRUCTORA SISTEMAS DE ALACANTARILLADO
ING. VICTOR CASTELLANOS
LA HACIENDA ESCOBAR RUIZ DE SAN JUAN DE LOS RIOS
R.F.C. HERRERIA S. DE C.V.
TEL: 951 516 9308
SUPERVISIÓN TÉCNICA

RFC: LMA890606FJ4
PLAN DE AYALA No. 306
ING. GONZALO SANCHEZ
LA HACIENDA ESCOBAR RUIZ DE SAN JUAN DE LOS RIOS
TEL: 951 516 9308
SUPERVISIÓN TÉCNICA

COMISIÓN DE AGUA POTABLE Y ALCANTARILLADO APROBADO POR EL MUNICIPIO DE IGUALA

REVISO
ARMANDO BAHENA ARRIAGA
SUPERVISOR DE CAPAMI

Calle 47 Poniente 707-202 Int. 5 Predios Agua Azul,
Fuebla, Pue. C.P. 72430

DEPTO. PLANEACION, PROYECTOS Y PRESUPUESTOS

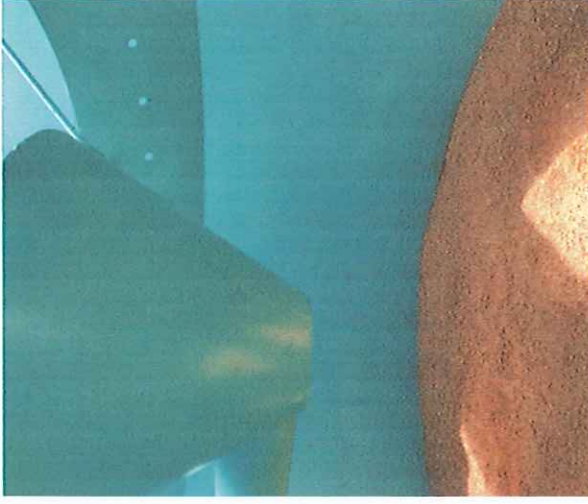
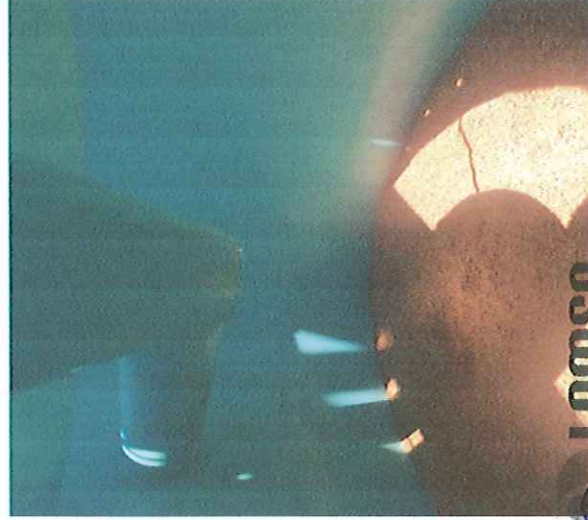
H. AYUNTAMIENTO MUNICIPAL DE IGUALA DE LA INDEPENDENCIA, GRO.
COMISIÓN DE AGUA POTABLE Y ALCANTARILLADO DEL MUNICIPIO DE IGUALA
DEPARTAMENTO DE PLANEACIÓN, PROYECTOS Y PRESUPUESTOS

BITÁCORA FOTOGRAFICA

OBRA: EJECUCIÓN DEL PROYECTO LLAVE EN MANO PARA LA REHABILITACIÓN DE LA PLANTA POTABILIZADORA, UBICACIÓN: PLANTA POTABILIZADORA, ESTIMACIÓN N°: 2 (DOS)
PLANTA POTABILIZADORA DEL MUNICIPIO DE IGUALA, GRO. CARRETERA IGUALA - ACAPULCO

LOCALIDAD Y MUNICIPIO IGUALA DE LA INDEPENDENCIA, GUERRERO FECHA: 13-sep-22
IMPORTE DE CONTRATO SIN IVA: \$15,276,554.20 IMPORTE ACUMULADO ANTERIOR SIN IVA: \$1,279,140.58 PERIODO DE ESTIMACION: DEL 10-ago-22 AL 07-sep-22

DI4 SUMINISTRO E INSTALACIÓN DE MEDIO FILTRANTE -GRAVA SILICA, TAMAÑOS DE 1 - 1/2" (33.3%), DE 1/4 - 1/8 (25%) Y DE 1/8 - 1/16" (16.6%). INCLUYE FLETE A 630 KM.



LAMSA
Laboratorio de Ingeniería S. de CV

COMISIÓN DE AGUA POTABLE Y ALCANTARILLADO DEL MUNICIPIO DE IGUALA
H. AYUNTAMIENTO MUNICIPAL DE IGUALA
2 OASQ OSORIO DE LA CONCEPCIÓN AING. ARMANDO RAHENA ARRIAGA SUPERVISOR DE CAPAMI
LABORATORIO DE INGENIERÍA S. DE CV
SUPERVISIÓN EXTERNA

ESCRIBANO
LA HERRONDA
CONSTRUCTORA S. DE CV
LA HACIENDA CONSTRUCTORA URBANIZADORA,
S. DE CV
R.F.C. HCU-11-2-2013

Calle 47 Poniente 707-202 Int. 5 Prados Agua Azul,
Puebla, Pue. C.P. 72430

DEPTO. PLANEACION, PROYECTOS Y PRESUPUESTOS

2021 - 2024



UNIDOS IGUALA GANA
 H. AYUNTAMIENTO 2021 - 2024

H. AYUNTAMIENTO MUNICIPAL DE IGUALA DE LA INDEPENDENCIA, GRO.
 COMISIÓN DE AGUA POTABLE Y ALCANTARILLADO DEL MUNICIPIO DE IGUALA
 DEPARTAMENTO DE PLANEACIÓN, PROYECTOS Y PRESUPUESTOS



BITÁCORA FOTOGRÁFICA

OBRA: EJECUCIÓN DEL PROYECTO LLAVE EN MANO PARA LA REHABILITACIÓN DE LA PLANTA POTABILIZADORA DEL MUNICIPIO DE IGUALA, GRO. **ESTIMACIÓN N°:** 2 (DOS)

UBICACIÓN: PLANTA POTABILIZADORA, CARRETERA IGUALA - ACAPULCO

LOCALIDAD Y MUNICIPIO: IGUALA DE LA INDEPENDENCIA, GUERRERO **FECHA:** 13-sep-22

IMPORTE DE CONTRATO SIN IVA: \$15,276,554.20 **IMPORTE ACUMULADO ANTERIOR SIN IVA:** \$1,579,146.58 **PERIODO DE ESTIMACIÓN:** DEL 10-ago-22 AL 07-sep-22

EI LIMPIEZA Y DESAZOLVE DE MÓDULOS. INCLUYE EL LAYADO A PRESIÓN, EL RASPADO DEL FONDO Y LA EXTRACCIÓN DE LOS SEDIMENTOS. ASÍ COMO SU DISPOSICIÓN FINAL.



RFC: LMA001106F14
 PLAN DE AYALA NO. 306
 COL. SEMEJES
 OAXACA, OAX. C.P. 68120
 TEL. 0951 51 30 28
 ING. DAVID LÓPEZ ESCOBAR
 LABORATORIO DE MATERIALES S.A. DE CV
 SUPERVISIÓN EXTERNA

LA HACIENDA
 Construcción y Mantenimiento
 S. de R. de CV
 ING. VÍCTOR CANTILAN PALACIOS
 LA HACIENDA CONSTRUCTORA Y URBANIZADORA,
 S. DE R. DE CV
 Puebla, Pue. Car. Mex 916

COMISIÓN DE AGUA POTABLE Y ALCANTARILLADO DEL MUNICIPIO DE IGUALA
 DE AGUAYAL
 H. AYUNTAMIENTO MUNICIPAL CONSTITUCIONAL
 ARQ. OSCAR HERNÁNDEZ BARRAGÁN
 ING. ARMANDO BAHENA ARRIAGA
 DEPTO. DE PLANEACIÓN, PROYECTOS Y PRESUPUESTOS
 SUPERVISOR DE CAPAMI

Calle 47

DEPTO. PLANEACION, PROYECTOS Y PRESUPUESTOS

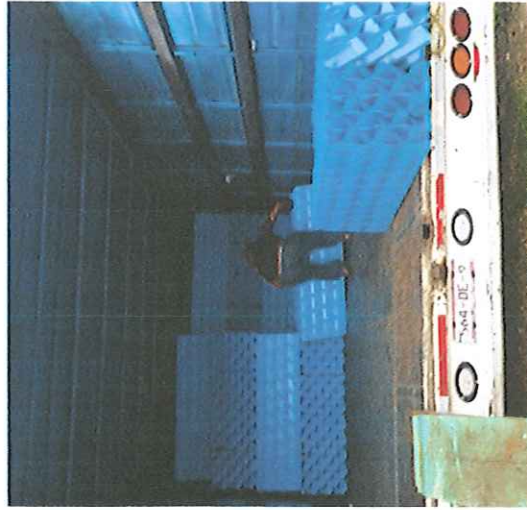
H. AYUNTAMIENTO MUNICIPAL DE IGUALA DE LA INDEPENDENCIA, GRO.
COMISIÓN DE AGUA POTABLE Y ALCANTARILLADO DEL MUNICIPIO DE IGUALA
DEPARTAMENTO DE PLANEACIÓN, PROYECTOS Y PRESUPUESTOS

BITÁCORA FOTOGRÁFICA

OBRA: EJECUCIÓN DEL PROYECTO LLAVE EN MANO PARA LA REHABILITACIÓN DE LA PLANTA POTABILIZADORA, ESTIMACIÓN N°: 2 (DOS)
PLANTA POTABILIZADORA DEL MUNICIPIO DE IGUALA, GRO. UBICACIÓN: PLANTA POTABILIZADORA, CARRETERA IGUALA - ACAPULCO

LOCALIDAD Y MUNICIPIO: IGUALA DE LA INDEPENDENCIA, GUERRERO FECHA: 13-sep-22
IMPORTE DE CONTRATO SIN IVA: \$15,276,554.20 IMPORTE ACUMULADO ANTERIOR SIN IVA: \$1,579,146.58 PERIODO DE ESTIMACIÓN: DEL 10-ago-22 AL 07-sep-22

E14 SUMINISTRO DE MODULOS PARA SEDIMENTACION DE ALTA TASA, FABRICADOS CON LAMINAS DE PVC VIRGEN, LISO, LIGERO Y RESISTENTE A LA LUZ ULTRAVIOLETA, EN MODULOS DE 0.394x0.608x2.44, PARA APLICACIONES DE AGUA POTABLE.



<p>LA HACIENDA Constructores Urbanizadores ING. VICTOR CASTELLANOS LA HACIENDA CONSTRUCTORA URBANIZADORA, Calle 47 Ponientes, BARRIO DE CIV. Y Prados Agua Azul, Tehuacan, Pue. C.P. 76200</p>	<p>LAMSA COMISIÓN DE AGUA POTABLE Y ALCANTARILLADO DEL MUNICIPIO DE IGUALA</p>	<p>REC. 11/09/2022 1066F4 PLAN DE REVISO No. 306 H. AYUNTAMIENTO MUNICIPAL CONSTITUCIONAL DE IGUALA DE LA INDEPENDENCIA, GRO. COL. 5 SEÑORES OAGANIZACION: OSCAR FERNANDEZ ARRAGAN LABORATORIO: OSCAR FERNANDEZ ARRAGAN SUPERVISOR: OSCAR FERNANDEZ ARRAGAN SUPERVISOR DE CAPAMI</p>
		<p>REVISO ING. ARMANDO BAHENA ARRIAGA SUPERVISOR DE CAPAMI</p>

DEPTO. PLANEACION, PROYECTOS Y PRESUPUESTOS

BITÁCORA FOTOGRAFICA

OBRA: EJECUCIÓN DEL PROYECTO LLAVE EN MANO PARA LA REHABILITACIÓN DE LA UBICACIÓN: PLANTA POTABILIZADORA, ESTIMACIÓN N°: 2 (DOS)
PLANTA POTABILIZADORA DEL MUNICIPIO DE IGUALA, GRO. CARRETERA IGUALA - ACAPULCO

LOCALIDAD Y MUNICIPIO: IGUALA DE LA INDEPENDENCIA, GUERRERO **FECHA:** 13-sep-22
IMPORTE DE CONTRATO SIN IVA: \$15,276,554.20 **IMPORTE ACUMULADO ANTERIOR SIN IVA:** \$1,579,140.58 **PERIODO DE ESTIMACIÓN:** DEL 10-ago-22 AL 07-sep-22

EI8 EXTRACCIÓN DE SEDIMENTOS APELMAASADOS.



LA HACIENDA
Constructora y Administradora
ING. VICTOR CASTELAN PALACIOS
LA HACIENDA CONSTRUCTORA Y URBANIZADORA.
S.R.L. DE C.V. DE R.L. DE C.V. JJS
Calle 47, Póntico 707-868 Int. 5 Píezos Agua Azul,
Puebla, Pue. C.P. 72496

RFC: LMA001106JUE COMISION DE AGUA POTABLE Y
PLAN DE IGUALA NO ALCANTARILLADO PROBO MUNICIPIO
COL. 5 SEÑORES DE IGUALA
OAXACA OAX C.P. 68120
ING. DAMIÁN HERNÁNDEZ AYUNTAMIENTO MUNICIPAL DE IGUALA DE LA INDEPENDENCIA
LABORATORIO DE MATERIAS 202 DE C.V. 202 DEPT. DE RECONSTRUCCION, PROYECTOS Y
SUPERVISION EXTERNA **CAPAMI** PRESIDENTE IGUALA
2021 - 2024

REVISO
ING. ARMANDO BATHENA ARRIAGA
SUPERVISOR DE CAPAMI

BITÁCORA FOTOGRÁFICA

<p>OBRA: EJECUCIÓN DEL PROYECTO LLAVE EN MANO PARA LA REHABILITACIÓN DE LA PLANTA POTABILIZADORA DEL MUNICIPIO DE IGUALA, GRO.</p> <p>UBICACIÓN: PLANTA POTABILIZADORA, CARRETERA IGUALA - ACAPULCO</p> <p>ESTIMACIÓN N°: 2 (DOS)</p> <p>LOCALIDAD Y MUNICIPIO: IGUALA DE LA INDEPENDENCIA, GUERRERO</p> <p>FECHA: 13-sep-22</p> <p>IMPORTE DE CONTRATO SIN IVA: \$15,276,554.20</p> <p>IMPORTE ACUMULADO ANTERIOR SIN IVA: \$1,579,140.58 PERIODO DE ESTIMACION: DEL 10-ago-22 AL 07-sep-22</p>	<p>EI9 EXTRACCIÓN DE ARENA Y GRAVAS SILICAS.</p>
<p>LABORATORIO DE MUESTREO DE AGUA</p> <p>REG-LMA001406FJ4 AL CANTARILLADO DEL MUNICIPIO DE IGUALA DE IGUALA</p> <p>PLAN DE AYALA No-306</p> <p>COL: 5 SEÑORES</p> <p>OAXACA, OAX. C.P. 68120 AYUNTAMIENTO MUNICIPAL DE IGUALA DE LA INDEPENDENCIA, GUERRERO</p> <p>ING. DAVID LOPEZ HERRERA No. 306</p> <p>LABORATORIO DE MUESTREO DE AGUA No. 306</p> <p>SUPERVISIÓN EXTERNA</p> <p>COMISIÓN DE AGUA POTABLE Y ALCANTARILLADO DEL MUNICIPIO DE IGUALA DE IGUALA</p> <p>REVISÓ</p> <p>ING. ARMANDO BAHENA ARRIAGA SUPERVISOR DE CAPAMI</p> <p>LABORATORIO DE MUESTREO DE AGUA No. 306</p> <p>DEPTO. PLANEACIÓN, PROYECTOS Y PRESUPUESTOS</p> <p>IGUALA DE LA INDEPENDENCIA, GUERRERO</p> <p>2021 - 2024</p>	
<p>Puebla, Pue. C.P. 72430</p> <p>DEPTO. PLANEACIÓN, PROYECTOS Y PRESUPUESTOS</p>	



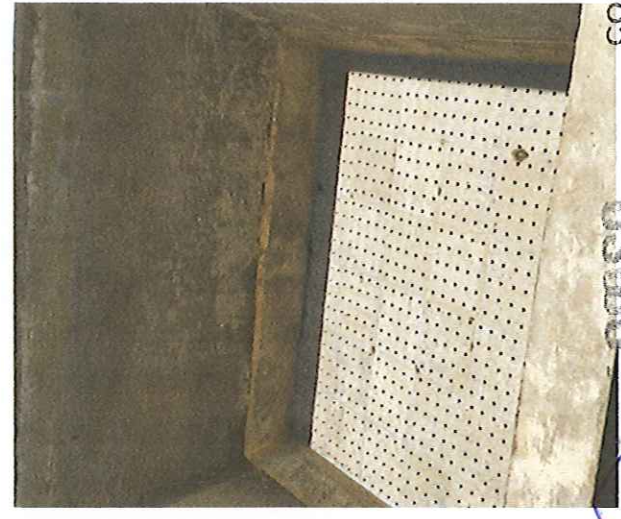
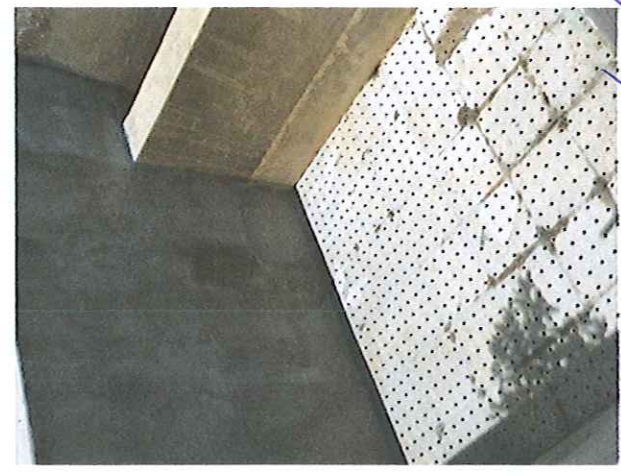
H. AYUNTAMIENTO MUNICIPAL DE IGUALA DE LA INDEPENDENCIA, GRO.
COMISIÓN DE AGUA POTABLE Y ALCANTARILLADO DEL MUNICIPIO DE IGUALA
DEPARTAMENTO DE PLANEACIÓN, PROYECTOS Y PRESUPUESTOS

BITÁCORA FOTOGRAFICA

OBRA: EJECUCIÓN DEL PROYECTO LLAVE EN MANO PARA LA REHABILITACIÓN DE LA PLANTA POTABILIZADORA, UBICACIÓN: PLANTA POTABILIZADORA, ESTIMACIÓN N°: 2 (DOS)
PLANTA POTABILIZADORA DEL MUNICIPIO DE IGUALA, GRO. CARRETERA IGUALA - ACAPULCO

LOCALIDAD Y MUNICIPIO IGUALA DE LA INDEPENDENCIA, GUERRERO FECHA: 13-sep-22
IMPORTE DE CONTRATO SIN IVA: \$15,276,554.20 IMPORTE ACUMULADO ANTERIOR SIN IVA: \$1,579,140.58 PERIODO DE ESTIMACION: DEL 10-ago-22 AL 07-sep-22

E20 EXTRACCIÓN DE TOBERAS MICRO RANURADAS EXISTENTES.



LA HACIENDA
Construcción y Urbanizadora
S de RL de CV
ING. VICTOR CASTELANOS CACOS
RUIZ
LA HACIENDA CONSTRUCTORA URBANIZADORA,
Calle 47 Poniente, BZ. 20202 cat. 5 Fractos Agua Azul,
Tuxtla, Pue. C.P. 72480

RFQ: MAJ001106E-14
PLAN DE AYUDA No. 306
COL 5 SENORES
ING. RAFAEL OREZ HEYNA
LABORATORIO DE ANÁLISIS DE SUELOS
SUPERVISOR 150610227

COMISIÓN DE AGUA POTABLE Y ALCANTARILLADO DEL MUNICIPIO DE IGUALA
H. AYUNTAMIENTO MUNICIPAL CONSTITUCIONAL REVISÓ
2021-2024
ING. OSCAR HERNANDEZ ARRAGÁN
DEPT. PLANEACIÓN PROYECTOS Y PRESUPUESTOS
ING. JUAN CARLOS BAHENA ARRIAGA
SUPERVISOR DE CAPAM

DEPTO. PLANEACION, PROYECTOS Y PRESUPUESTOS



UNIDOS
IGUALA GANA
H. AYUNTAMIENTO 2021 - 2024



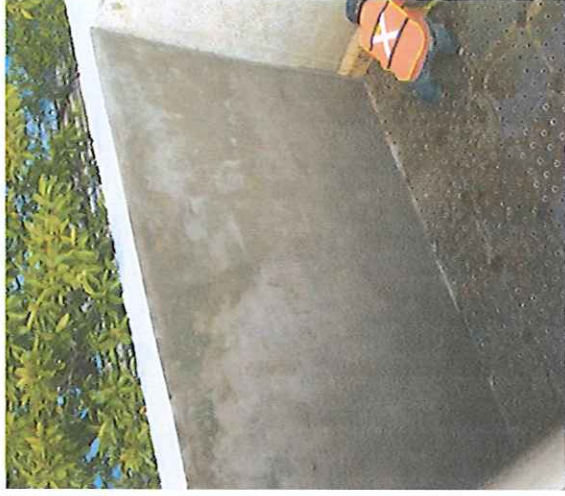
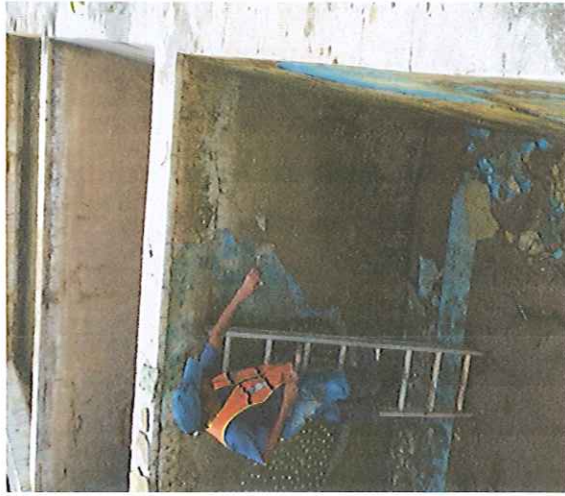
H. AYUNTAMIENTO MUNICIPAL DE IGUALA DE LA INDEPENDENCIA, GRO.
COMISIÓN DE AGUA POTABLE Y ALCANTARILLADO DEL MUNICIPIO DE IGUALA
DEPARTAMENTO DE PLANEACIÓN, PROYECTOS Y PRESUPUESTOS

BITÁCORA FOTOGRAFICA

OBRA: EJECUCIÓN DEL PROYECTO LLAVE EN MANO PARA LA REHABILITACIÓN DE LA UBICACIÓN: PLANTA POTABILIZADORA, ESTIMACIÓN N°: 2 (DOS)
PLANTA POTABILIZADORA DEL MUNICIPIO DE IGUALA, GRO. CARRETERA IGUALA - ACAPULCO

LOCALIDAD Y MUNICIPIO IGUALA DE LA INDEPENDENCIA, GUERRERO FECHA: 13-sep-22
IMPORTE DE CONTRATO SIN IVA: \$15,276,554.20 IMPORTE ACUMULADO ANTERIOR SIN IVA: \$1,579,140.58 PERIODO DE ESTIMACIÓN: DEL 10-ago-22 AL 07-sep-22

E23 RESANE EN MUROS CON LECHADA CEMENTO, AGUA Y ADITIVOS PARA ADHESIÓN Y DUREZA.



LA HACIENDA
Construcción y Mantenimiento

ING. J. VICTOR CASTILLO ALACIOS
CARRILLO
LA HACIENDA CONSTRUCCIONES Y MANTENIMIENTO S. DE C.V.
Calle 47 Puentes, 68780 Deix, Frados Agua Azul,
Puebla, Pue. C.P. 72880

RFC: LMA001106E-14

PLAN DE AYALA No. 306

OAXACA, OAX. C.P. 68120

TEL: 01 981 642 3680 ANDRÉS

LABORATORIO S. DE C.V.
SUPERVISIÓN EXTERNA

COMISIÓN DE AGUA POTABLE Y REVISO
ALCANTARILLADO DEL MUNICIPIO

DE IGUALA
ING. ARMANDO BAHENA ARRIAGA
DEPT. PLANEACIÓN, PROYECTOS Y PRESUPUESTOS
CONSTITUCIÓN DEL MUNICIPIO DE IGUALA

CAPAMI
COMISIÓN DE AGUA POTABLE Y ALCANTARILLADO DEL MUNICIPIO DE IGUALA
AYUNTAMIENTO DE IGUALA DE LA INDEPENDENCIA
GUERRERO, GRO.
2021 - 2024

DEPTO. PLANEACION, PROYECTOS Y PRESUPUESTOS

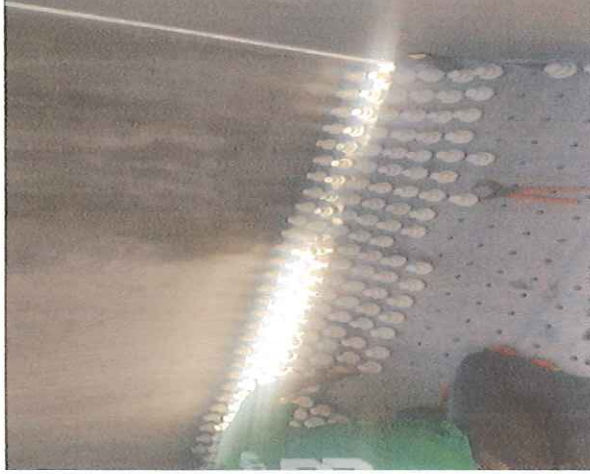
H. AYUNTAMIENTO MUNICIPAL DE IGUALA DE LA INDEPENDENCIA, GRO.
COMISIÓN DE AGUA POTABLE Y ALCANTARILLADO DEL MUNICIPIO DE IGUALA
DEPARTAMENTO DE PLANEACIÓN, PROYECTOS Y PRESUPUESTOS

BITÁCORA FOTOGRÁFICA

OBRA: EJECUCIÓN DEL PROYECTO LLAVE EN MANO PARA LA REHABILITACIÓN DE LA UBICACIÓN: PLANTA POTABILIZADORA, ESTIMACIÓN N°: 2 (DOS)
PLANTA POTABILIZADORA DEL MUNICIPIO DE IGUALA, GRO. CARRETERA IGUALA - ACAPULCO

LOCALIDAD Y MUNICIPIO: IGUALA DE LA INDEPENDENCIA, GUERRERO **FECHA:** 13-sep-22
IMPORTE DE CONTRATO SIN IVA: \$15,276,554.20 **IMPORTE ACUMULADO ANTERIOR SIN IVA:** \$1,579,140.58 **PERIODO DE ESTIMACION:** DEL 10-ago-22 AL 07-sep-22

E28 SUMINISTRO E INSTALACIÓN DE TOBERAS MICRO RANURADAS, DE PVC, RANURAS DE 1 MM Y CONECTOR MACHO DE 3/4" Ø.



LABORATORIO
REGISTRADO EN EL INSTITUTO DE PROFESIONES DE OAXACA

R.C. 011106FJ4
PLAN DE IGUALA No-366
COL 5 SEÑORES
OAXACA, OAX. C.P. 68120
TEL. 951 516 9308

LA INDEPENDENCIA
Constructores y Urbanizadores
ING. J. VICTOR CASTELLANOS
DE LA HACIENDA CONSTRUCTORA ORGANIZADORA.
R.F.C. BENL-8604-17-JJS

LABORATORIO DE MATERIALES S.A. DE C.V.
SUPERVISIÓN EXTERNA

COMISIÓN DE AGUA POTABLE Y
ALCANTARILLADO DEL MUNICIPIO

DE IGUALA
APROBADO MUNICIPAL CONSTITUCIONAL
2021-2024

REVISO
ING. OSCAR HERNÁNDEZ BARRAGÁN
ING. DANIEL BAHENA ABRIAGA
ING. DANIEL SUPERVISOR DE CAPAMI
ING. MAURICIO VILLALBA

Calle #7 Puentes 707-202 Int. 5 Frados Agua Azul,
Puebla, Pue. C.P. 72430

DEPTO. PLANEACION, PROYECTOS Y PRESUPUESTOS

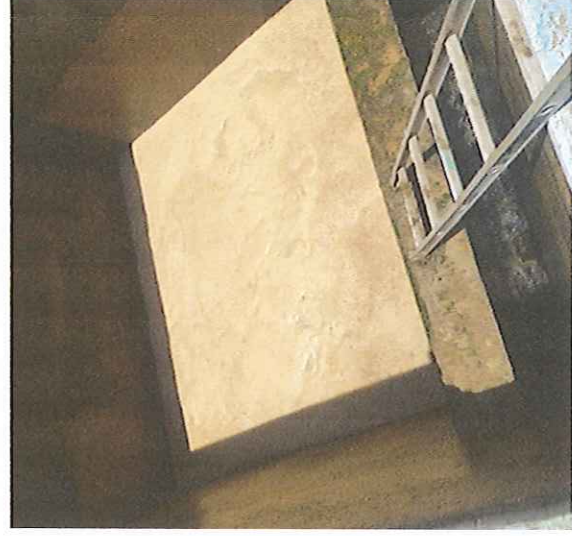
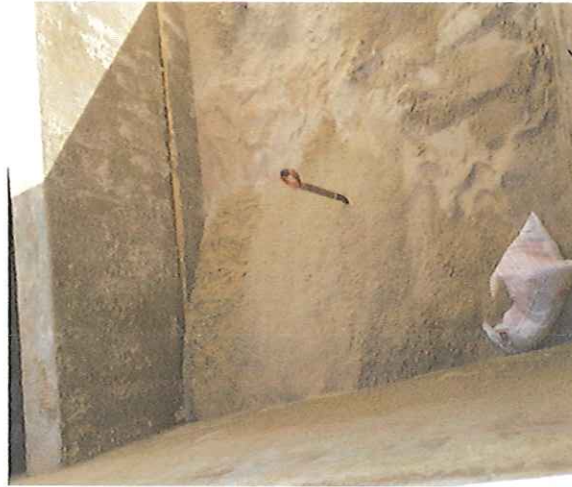
H. AYUNTAMIENTO MUNICIPAL DE IGUALA DE LA INDEPENDENCIA, GRO.
COMISIÓN DE AGUA POTABLE Y ALCANTARILLADO DEL MUNICIPIO DE IGUALA
DEPARTAMENTO DE PLANEACIÓN, PROYECTOS Y PRESUPUESTOS

BITÁCORA FOTOGRÁFICA

OBRA: EJECUCIÓN DEL PROYECTO LLAVE EN MANO PARA LA REHABILITACIÓN DE LA PLANTA POTABILIZADORA, UBIACIÓN: PLANTA POTABILIZADORA, ESTIMACIÓN N°: 2 (DOS)
PLANTA POTABILIZADORA DEL MUNICIPIO DE IGUALA, GRO. CARRETERA IGUALA - ACAPULCO

LOCALIDAD Y MUNICIPIO: IGUALA DE LA INDEPENDENCIA, GUERRERO **FECHA:** 13-sep-22
IMPORTE DE CONTRATO SIN IVA: \$15,276,554.20 **IMPORTE ACUMULADO ANTERIOR SIN IVA:** \$1,579,140.58 **PERIODO DE ESTIMACIÓN:** DEL 10-ago-22 AL 07-sep-22

E29 SUMINISTRO E INSTALACIÓN DE MEDIO FILTRANTE -ARENA SÍLICA, TAMAÑO 20 X 30 (0.56 mm), LAVADA Y CRIBADA. INCLUYE FLETE A 630 KM.



LA HACIENDA
Construcción y Urbanizadora
S de RL de CV
R.F. HON. 11/17/JJZ
ING. VICTOR CASTELNAVO
COMPAÑÍA DE INGENIEROS Y ARQUITECTOS
Paseo de la Libertad No. 202, Urbanización Agua Azul,
Puebla, P. de CV. 72480
Tel: 01 986 966 0227

LAMSA
REC: LMA001106E14
PLAN DE AYUDA No. 306
COL 5 SENORES
ING. OSCAR FERRER
LABORATORIO DE PRUEBAS DE C.V.
SUPERVISOR DE PRESUPUESTOS

COMISIÓN APROBADA POR AGUA POTABLE Y REVISO
ALCANTARILLADO DEL MUNICIPIO
ARO. OSCAR FERRER
H. AYUNTAMIENTO MUNICIPAL DE IGUALA DE LA INDEPENDENCIA, GRO.
ING. ARMANDO BAHENA ARRIAGA
COMISIÓN DE AGUA POTABLE Y ALCANTARILLADO DEL MUNICIPIO DE IGUALA
20 PRESUPUESTOS 4
SUPERVISOR DE PRESUPUESTOS



UNIDOS
IGUALA GANA
H. AYUNTAMIENTO 2021 - 2024

CAPAMI
2021 - 2024

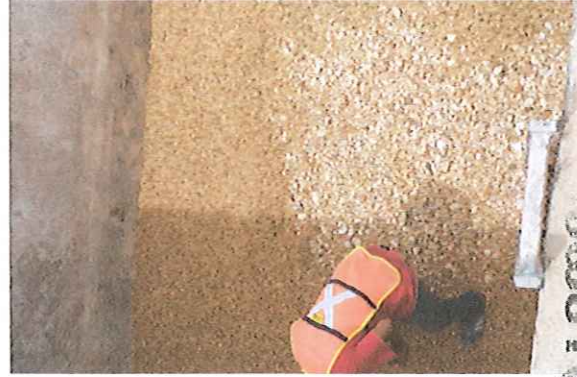
H. AYUNTAMIENTO MUNICIPAL DE IGUALA DE LA INDEPENDENCIA, GRO.
COMISIÓN DE AGUA POTABLE Y ALCANTARILLADO DEL MUNICIPIO DE IGUALA
DEPARTAMENTO DE PLANEACIÓN, PROYECTOS Y PRESUPUESTOS

BITÁCORA FOTOGRAFICA

OBRA: EJECUCIÓN DEL PROYECTO LLAVE EN MANO PARA LA REHABILITACIÓN DE LA PLANTA POTABILIZADORA, UBICACIÓN: PLANTA POTABILIZADORA, ESTIMACIÓN N°: 2 (DOS)
PLANTA POTABILIZADORA DEL MUNICIPIO DE IGUALA, GRO. CARRETERA IGUALA - ACAPULCO

LOCALIDAD Y MUNICIPIO IGUALA DE LA INDEPENDENCIA, GUERRERO FECHA: 13-sep-22
IMPORTE DE CONTRATO SIN IVA: \$15,276,554.20 IMPORTE ACUMULADO ANTERIOR SIN IVA: \$1,579,140.58 PERIODO DE ESTIMACIÓN: DEL 10-ago-22 AL 07-sep-22

E30 SUMINISTRO E INSTALACIÓN DE MEDIO FILTRANTE -GRAVA SILICA, TAMAÑOS DE 1 - 1/2" (33.3%), DE 1/2 - 1/4" (25%), DE 1/4 - 1/8 (25%) Y DE 1/8 - 1/16" (16.6%), INCLUYE FLETE A 630 KM.



COMISIÓN DE AGUA POTABLE Y ALCANTARILLADO DEL MUNICIPIO DE IGUALA

REC-LMA001106E14

PLAN DE AYALA No. 306

CORFESSENORES

OAXACA, OAX. C.P. 68170

ING. DAVID LÓPEZ GARCÍA

LABORATORIO DE PRESUPUESTOS DE C.V

SUPERVISIÓN EXTERNA

LA HACIENDA

Constructora y Operadora

S. de P. I. N. T. V.

ING. GONZALEZ ANTONIO

INGENIERÍA CONSULTORA Y URBANIZADORA

S. DE L. O. E. C. V. 1430

Puebla, Pue. C.P. 72430

H. AYUNTAMIENTO MUNICIPAL CONSTITUCIONAL

2021 - 2024

ASOCIACIÓN DE BARRIALES DE IGUALA DE LA INDEPENDENCIA

DEPT. PLANEACIÓN, PROYECTOS Y PRESUPUESTOS

SECRETARÍA DE GOBIERNO MUNICIPAL DE IGUALA DE LA INDEPENDENCIA

DEPTO. PLANEACIÓN, PROYECTOS Y PRESUPUESTOS

H. AYUNTAMIENTO MUNICIPAL DE IGUALA DE LA INDEPENDENCIA, GRO.
COMISIÓN DE AGUA POTABLE Y ALCANTARILLADO DEL MUNICIPIO DE IGUALA
DEPARTAMENTO DE PLANEACIÓN, PROYECTOS Y PRESUPUESTOS

BITÁCORA FOTOGRAFICA

<p>OBRA: EJECUCIÓN DEL PROYECTO LLAVE EN MANO PARA LA REHABILITACIÓN DE LA PLANTA POTABILIZADORA DEL MUNICIPIO DE IGUALA, GRO.</p> <p>UBICACIÓN: PLANTA POTABILIZADORA, CARRETERA IGUALA - ACAPULCO</p> <p>ESTIMACIÓN N°: 2 (DOS)</p> <p>LOCALIDAD Y MUNICIPIO: IGUALA DE LA INDEPENDENCIA, GUERRERO</p> <p>FECHA: 13-sep-22</p> <p>IMPORTE DE CONTRATO SIN IVA: \$15,276,554.20</p> <p>IMPORTE ACUMULADO ANTERIOR SIN IVA: \$1,579,140.58</p> <p>PERIODO DE ESTIMACIÓN: DEL 10-ago-22 AL 07-sep-22</p>	<p>F2</p> <p>SUMINISTRO DE BOMBA DE DESPLAZAMIENTO POSITIVO TIPO DIAPHRAGMA MECANICA PARA UN GASTO DE 77 GPH CONTRA UNA PRESION DE 0-100 % PARA EL MANEJO DE SULFATO DE ALUMINIO Y SE ENVIA CON LAS SIGUIENTES ACCESORIOS DE OPERACIÓN: 1 CABEZAL REFORZADO EN PVC, 1 DIAPHRAGMA DE NEUPRENOTERION CON TUERCA DE AJUSTE, 1 CAJA DE ENGRANES EN FIERRO PARA 144 GOLPES POR MINUTO, 1 COPLE CON ARAÑA PARA MOTORCAJA DE ENGRANES, 1 VALVULA DE SUCCION CON CHECK TIPO BOLA EN ACERO INOXIDABLE Y ANILLOS EN BUNA, 1 VALVULA DE DESCARGA CON CHECK TIPO BOLA EN ACERO INOXIDABLE CON ASIENTOS EN ACERO INOXIDABLE Y SALIDA EN 3/4" EN PVC, AMORTIGUADOR EXTERNO CON MANOMETRO DE PRESION PARA EVITAR ROTURA DE CONEXION, TUBERIA 436 PSI INDUSTRIAL CON ACCESORIOS DE 1" CON PERILLA, TUERCAS UNION DE 1" TEE 1", CABLE ELECTICO, TUBERIA DE COMUNICACION DE MOTOR, SOPORTERIA A LA PARED, BASES PARA 120 X 70 PARA SOPORTAR EL PESO DE 3 EQUIPOS, LINEA DE AUTOLAVADO EVITANDO ACUMULAMIENTO DE RESIDOS DESDE LA ENTRADA DE LA BOMBAS, VALVULA DE DIAPHRAGMA A LA DESCARGA CON VOLANTE DE AJUSTE DE 1", TUBERIA DE SUCCION Y DESCARGA HASTA LAS INYECCIONES DEL PRODUCTO CON DIFUSORES DE INYECCION EN LINEA, LIMPIEZA A LA BOMBA EXISTENTE E INSTALACION DE LA MISMA, LOS ARRANCAADORES DE CADA EQUIPO PARA SU ARRANQUE EN SITIO DE LAS BOMBAS GARANTIA DE 18 MESES Y 2 HORAS DE RESPUESTA.</p>				<p>COMISIÓN DE AGUA POTABLE Y ALCANTARILLADO DEL MUNICIPIO DE IGUALA</p> <p>REVISO</p> <p>ING. ARMANDO BAHENA ARIAGA ING. ARMANDO BAHENA ARIAGA DEPT. PLANEACIÓN, PROYECTOS Y PRESUPUESTOS MUNICIPIO DE IGUALA DE LA INDEPENDENCIA, GUERRERO</p> <p>ING. OAXA GARCÍA RIVERA LABORATORIO DEL 951 545 9208 C.V SUPERVISION EXTERNA 951 506 0227</p> <p>RFC: LMA001106FJA PLAN DE IGUALA No. 306 COL 5 SEÑORES</p> <p>LA HACIENDA Construtora Potabilizadora S. de R.L. de C.V. ING. VICTOR CASTELAN ALACIOS LA HACIENDA CONSTRUCTORA URBANIZADORA, S. DE R.L. DE C.V. Estradas Agua Azul, Pacbil, Pue. C.P. 72430</p>
---	--	--	--	--	--

H. AYUNTAMIENTO MUNICIPAL DE IGUALA DE LA INDEPENDENCIA, GRO.

COMISIÓN DE AGUA POTABLE Y ALCANTARILLADO DEL MUNICIPIO DE IGUALA

DEPARTAMENTO DE PLANEACIÓN, PROYECTOS Y PRESUPUESTOS

BITÁCORA FOTOGRAFICA

OBRA: EJECUCIÓN DEL PROYECTO LLAVE EN MANO PARA LA REHABILITACIÓN DE LA PLANTA POTABILIZADORA, UBICACIÓN: PLANTA POTABILIZADORA, ESTIMACIÓN N°: 2 (DOS)
PLANTA POTABILIZADORA DEL MUNICIPIO DE IGUALA, GRO. CARRETERA IGUALA - ACAPULCO

LOCALIDAD Y MUNICIPIO: IGUALA DE LA INDEPENDENCIA, GUERRERO FECHA: 13-sep-22
IMPORTE DE CONTRATO SIN IVA: \$15,276,554.20 IMPORTE ACUMULADO ANTERIOR SIN IVA: \$1,579,140.58 PERIODO DE ESTIMACION: DEL 10-ago-22 AL 07-sep-22

F22

SUMINISTRO DE BOMBA DE DESPLAZAMIENTO POSITIVO TIPO DIAFRAGMA MECANICA PARA UN GASTO DE 77 GPH CONTRA UNA PRESION DE 0-100 % PARA EL MANEJO DE POLIMERO Y SE ENVIA CON LAS SIGUIENTES ACCESORIOS DE OPERACION : 1 CABEZAL REFORZADO EN PVC, 1 DIAFRAGMA DE NEUPRENOTERON CON TUERCA DE AJUSTE, 1 CAJA DE ENGRANES EN FIERRO PARA 144 GOLPES POR MINUTO, 1 CORLE CON ARANA PARA MOTORICAJA DE ENGRANES, 1 VALVULA DE SUCCION CON CHECK TIPO BOLA EN TERLON CON ASIENTOS EN PVC Y ANILLOS EN BUNA, 1 VALVULA DE DESCARGA CON CHECK TIPO BOLA EN TERLON CON ASIENTOS EN PVC Y ANILLOS EN BUNA CONEXINES DE ENTRADA Y SALIDA EN 1/2" EN PVC, AMORTIGUADOR EXTERNO DE PRESION PARA EVITAR ROTURA DE CONEXION, TUBERIA 436 PSI INDUSTRIAL CON ACCESORIOS DE 1", VALVULAS DE ABRIR/CERRAR DE 1" CON PERILLA, TUERCAS UNION DE 1", TEE 1", CABLE ELECTRICO, TUBERIA DE COMUNICACION DE MOTOR, SOPORTERA A LA PARED, BASES PARA 120 X 70 PARA SOPORTAR EL PESO DE 3 EQUIPOS, LINEA DE AUTOLAVADO EVITANDO ACUMULAMIENTO DE RESIDOS DESDE LA ENTRADA DE LA BOMBAS, VALVULA DE DIAFRAGMA A LA DESCARGA CON VOLANTE DE AJUSTE DE 1", TUBERIA DE SUCCION Y DESCARGA HASTA LAS INYECCIONES DEL PRODUCTO CON DIFUSORES DE INYECCION EN LINEA, LIMPIEZA A LA BOMBA EXISTENTE E INSTALACION DE LA MISMA.



LA HACIENDA

Constructores e Instaladores

S. de R.L. de C.V.

R. FOLIO VOTON CASERIO APANGOS

HABITACION 707 SUR LIT. 1000 URBANIZADORA,

DE N° 95,5130

Puebla, Pue. C.P. 72300

LAMSA

REVISO

RFC: LMA001106FJ4

ING. DRUMONTEZ INFALADIA. 306

LABORATORIO COL-5 SENGRES C.V

OPERATIVA OAXACA, C.P. 68120

TEL: 961-516-9988

951 506 0227

COMISION DE AGUA POTABLE Y ALCANTARILLADO DEL MUNICIPIO DE IGUALA

REVISO

HAY UN TALLENTADO MUNICIPAL CONSTRUCIONAL BAHERA ARRAGA

DEPT. PLANEACION, PROYECTOS Y PRESUPUESTOS

CAPAMI

2021 - 2024

DEPTO. PLANEACION, PROYECTOS Y PRESUPUESTOS



UNIDOS
IGUALA GANA
H. AYUNTAMIENTO 2021 - 2024

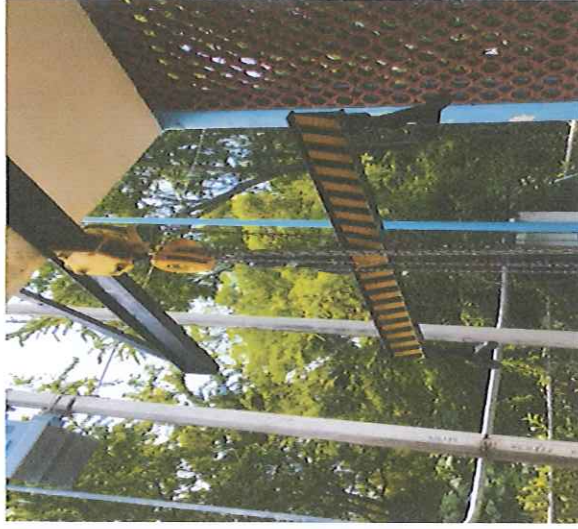


H. AYUNTAMIENTO MUNICIPAL DE IGUALA DE LA INDEPENDENCIA, GRO.
COMISIÓN DE AGUA POTABLE Y ALCANTARILLADO DEL MUNICIPIO DE IGUALA
DEPARTAMENTO DE PLANEACIÓN, PROYECTOS Y PRESUPUESTOS

BITÁCORA FOTOGRÁFICA

OBRA: EJECUCIÓN DEL PROYECTO LLAVE EN MANO PARA LA REHABILITACIÓN DE LA PLANTA POTABILIZADORA, PLANTA POTABILIZADORA DEL MUNICIPIO DE IGUALA, GRO.	UBICACIÓN: PLANTA POTABILIZADORA, CARRETERA IGUALA - ACAPULCO	ESTIMACIÓN N°: 2 (DOS)
LOCALIDAD Y MUNICIPIO: IGUALA DE LA INDEPENDENCIA, GUERRERO	IMPORTE ACUMULADO ANTERIOR SIN IVA: \$15,276,554.20	FECHA: 13-sep-22
IMPORTE DE CONTRATO SIN IVA: \$15,276,554.20	PERIODO DE ESTIMACIÓN: DEL 10-ago-22 AL 07-sep-22	

G15 SUMINISTRO DE GRUA VIAJERA DE 5 TONELADAS CONTROL MANUAL CON 4 MTS DE CADENA MARCA EQUISER CON TROY MANUAL DE VIAJE, CADENA PARA JALAR.



LA HACIENDA
 Constructora y Potabilizadora
 S. de RL de CV
 ING. VICTOR CASTAÑEDA GALIACOS
 LA HACIENDA CONSTRUCTORA Y URBANIZADORA,
 Calle 47, Póntele 70, 202 de C.V. Prados Agua Anil,
 Puebla, Pue. C.P. 72300

LA HANSA
 LABORATORIO DE ANÁLISIS DE AGUA POTABLE
 FCJL MA0011065/4
 PIRAMIDE AYALA No. 306
 COL. 5 SEÑORES
 ING. DAVID ALVARADO ANDRÉZP. 68120
 LABORATORIO DE ANÁLISIS 52619308
 SUPERVISIÓN EX 854.506 0227

COMISIÓN DE AGUA POTABLE Y ALCANTARILLADO DEL MUNICIPIO DE IGUALA
 AROBIO XAVIER RAMÍREZ TORRES, IPALINSON RAMÍREZ BARRERA, ARRIAGA DEPT. PLANEACIÓN, PROYECTOS Y PRESUPUESTOS 24
 SUPERVISOR DE CAPAMI DE LA INDEPENDENCIA

2021 - 2024

H. AYUNTAMIENTO MUNICIPAL DE IGUALA DE LA INDEPENDENCIA, GRO.
COMISIÓN DE AGUA POTABLE Y ALCANTARILLADO DEL MUNICIPIO DE IGUALA
DEPARTAMENTO DE PLANEACIÓN, PROYECTOS Y PRESUPUESTOS

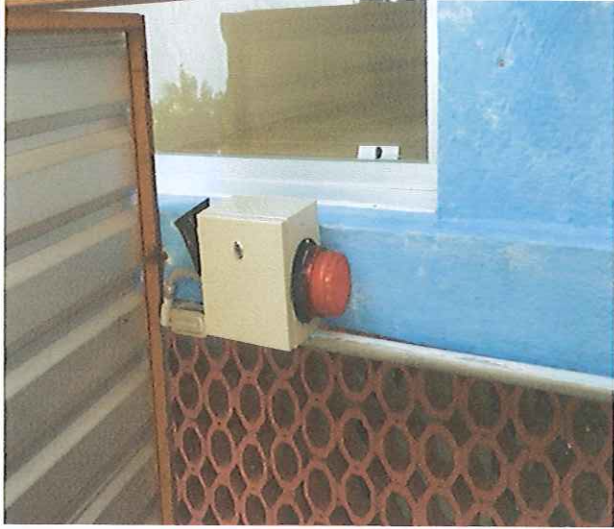
BITÁCORA FOTOGRAFICA

OBRA: EJECUCIÓN DEL PROYECTO LLAVE EN MANO PARA LA REHABILITACIÓN DE LA PLANTA POTABILIZADORA, ESTIMACIÓN N°: 2 (DOS)
PLANTA POTABILIZADORA DEL MUNICIPIO DE IGUALA, GRO. UBICACIÓN: PLANTA POTABILIZADORA, CARRETERA IGUALA - ACAPULCO

LOCALIDAD Y MUNICIPIO: IGUALA DE LA INDEPENDENCIA, GUERRERO **FECHA:** 13-sep-22

IMPORTE DE CONTRATO SIN IVA: \$15,276,554.20 **IMPORTE ACUMULADO ANTERIOR SIN IVA:** \$1,579,140.58 **PERIODO DE ESTIMACIÓN:** DEL 10-ago-22 AL 07-sep-22

G110 SUMINISTRO DE DETECTOR DE GAS CLORO PARA 2 PUNTOS CON CAPACIDAD DE 0-10 PPM, 115 VOLTS, CABLE BRIDADO DE TELECOMUNICACION DETECTOR/ARRANCADOR/SENSORES, CONO DE SEÑALAMIENTO, TUBERIA DE PROTECCION ALARMA AUDIBLE/VISIBLE POR MEDIO DE SIRENA Y BOCINA DE 180 DSB AFUERA DE LA CASETA EN LA ZONA DE LOS EQUIPOS.



LA HACIENDA

CONSTRUCCIONES Y REHABILITACIONES

S. de R.L. de C.V.

ING. VICENTE ALFONSO GARCIA

LA HACIENDA CONSULTORIA Y REHABILITACIONES
Calle 47 Pómulas y de la P.V. 22430
Puebla, Pue. C.P. 72430

RF: LMA001006J4

REVISOR DE AYALA No. 307

COL. 5 SEÑORES

ING. DAVID OAXACA OAX. C.P. 68120

LABORATORIO DE MATERIALES 951 516 9308

SUPERVISION EXTERNA 951 506 0227

COMISIÓN DE AGUA POTABLE Y ALCANTARILLADO DEL MUNICIPIO

APROBOE IGUALA

H. AYUNTAMIENTO MUNICIPAL CONSTITUCIONAL

ARO. OSCAR HERRERA VIDEZ BARZAGAN ING. ARMANDO BAHENA ARRIAGA

DEPT. PLANEACION, PROYECTOS Y PRESUPUESTOS Y PRESUPUESTOS

IGUALA DE LA INDEPENDENCIA, GRO. 2021 - 2024

DEPTO. PLANEACION, PROYECTOS Y PRESUPUESTOS