

# Meridian **VAT**recovery™



# Διαδικασία Επιστροφής του ΦΠΑ

1. Ανάκτηση των τιμολογίων
2. Έλεγχος Τιμολογίων
3. Προετοιμασία εγγράφων
4. Προετοιμασία και Υποβολή αίτησης
5. Επιστροφή ΦΠΑ + Τιμολογίων

# 1. Ανάκτηση των τιμολογίων

- ✓ Ανάκτηση των πρωτότυπων τιμολογίων από το λογιστήριο του πελάτη
- ✓ Φωτοτυπία των πρωτότυπων τιμολογίων παραμένει στα αρχεία του Πελάτη
- ✓ Σφραγίδα της Meridian σε κάθε φωτοτυπία
- ✓ Χρονοδιάγραμμα συλλογής των τιμολογίων – μέχρι 20 Απριλίου εκάστοτε έτους με εξαίρεση τα τιμολόγια του 2009

## 2. Έλεγχος Τιμολογίων

- ✓ Πρώτος έλεγχος των τιμολογίων και διαχωρισμός τους σε 3 κατηγορίες για κάθε χώρα:
  - 1) Τιμολόγια που πληρούν τις πρόνοιες για επιστροφή του ΦΠΑ
  - 2) Προβληματικά τιμολόγια, τα οποία χρειάζονται τροποποίηση έτσι ώστε να πληρούν τις πρόνοιες για επιστροφή του ΦΠΑ
  - 3) Προβληματικά τιμολόγια, τα οποία δεν πληρούν τις πρόνοιες για επιστροφή του ΦΠΑ
  
- ✓ Τιμολόγια της δεύτερης κατηγορίας αποστέλλονται στους προμηθευτές για τροποποίηση ή/και επανέκδοση

### 3. Προετοιμασία εγγράφων

- ✓ Τα απαραίτητα έγγραφα που απαιτούνται από την κάθε Φορολογική Αρχή , προετοιμάζονται από την Meridian και αποστέλλονται στον Πελάτη για υπογραφή
  
- ✓ Τα εν λόγω έγγραφα είναι μεταξύ άλλων
  - Πληρεξούσια έγγραφα
  - Ερωτηματολόγια
  - Δηλώσεις
  - Διάφορα νομικά έγγραφα της εταιρείας

## 4. Προετοιμασία και υποβολή αίτησης

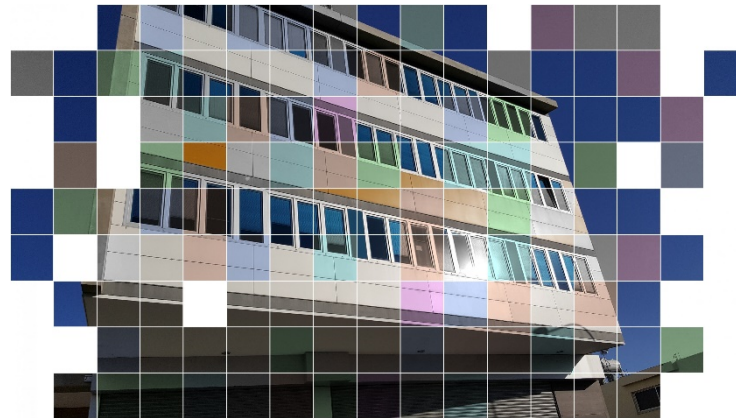
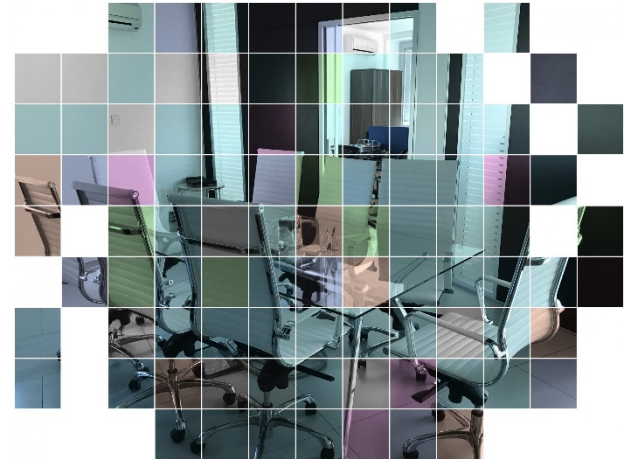
- ✓ Τα τιμολόγια συμπεριλαμβανομένων και αυτών που έχουν επιστραφεί από τους προμηθευτές (κατηγορία 2), καθώς επίσης τα σχετικά έγγραφα, ελέγχονται για τελευταία φορά και καταχωρούνται στο ηλεκτρονικό αρχείο
- ✓ Το ηλεκτρονικό αρχείο ανεβάζεται στο σύστημα TaxisNet, είτε από την Meridian, είτε από τον πελάτη, με σκοπό την αποστολή του στην εκάστοτε Φορολογική Αρχή
- ✓ Σε περίπτωση ανεβάσματος του ηλεκτρονικού αρχείου από τον Πελάτη, η Meridian δίνει λεπτομερείς οδηγίες για το κάθε στάδιο της διαδικασίας

## 5. Επιστροφή ΦΠΑ + Τιμολογίων

- ✓ Η Meridian παρακολουθεί την διαδικασία έγκρισης των αιτήσεων επιστροφής του ΦΠΑ σε όλα τα στάδια
- ✓ Το επιστρεφόμενο ΦΠΑ κατατίθεται στον λογαριασμό του Πελάτη εφόσον έχει παρακρατηθεί το συμφωνημένο ποσό προμήθειας.
- ✓ Για κάθε αίτημα αποστέλλεται αναλυτική κατάσταση, η οποία παρέχει πλήρη διαφάνεια σε ολόκληρη την διαδικασία
- ✓ Η χρονική περίοδος επιστροφής του Φ.Π.Α. διαφέρει από χώρα σε χώρα και διακυμαίνεται από 3 έως 24 μήνες.
- ✓ Με την αποπεράτωση της διαδικασίας τα πρωτότυπα τιμολόγια επιστρέφονται στον Πελάτη

# Στοιχεία Επικοινωνίας

**BKMS Limited**  
201 Λεωφ. Στροβόλου,  
The Future Business Centre,  
Γρ. 201-202, 2<sup>ος</sup> Όροφος  
2049 Λευκωσία, Κύπρος



Τηλ. +357 - 22 265 360  
Φαξ. +357 - 22 265 361

[info@bkmsgroup.com](mailto:info@bkmsgroup.com)  
[www.bkmsgroup.com](http://www.bkmsgroup.com)