

Xeriscape

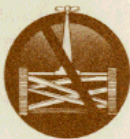
BENEFICIOS

PAISAJES ATRACTIVOS

Los jardines xeriscape no son solo roca y cactus. Le pueden proporcionar color todo el año, lo mismo que un excelente ambiente para la vida salvaje. Tienen apariencia atractiva y convencional. Le ahorran dinero, agua y trabajo.

MENOS MANTENIMIENTO

Los jardines xeriscape, como son eficientes en la conservación del agua y la energía, requieren menos mantenimiento y necesitan menos fertilizantes y productos químicos que un jardín tradicional. Plantas Xeriscape le ahorran dinero, agua y trabajo.

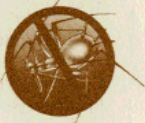


CONSERVACIÓN DE ENERGÍA

Los costos de calefacción y aire acondicionado de una casa pueden ser reducidos considerablemente con una adecuada orientación de la casa y con una localización estratégica de las plantas para bloquear el viento y el sol. Jardines Xeriscape le ahorran dinero, agua y trabajo.

TOLERANTE CONTRA LAS PLAGAS

La mayoría de las plantas xeriscape son altamente tolerantes a las enfermedades y son también resistentes a los insectos más dañinos. Las plantas Xeriscape le ahorran dinero, agua y trabajo.



RESISTENTES A LA SEQUÍA

Una vez que se han establecido, las Plantas Xeriscape pueden sobrevivir con un mínimo de agua y son altamente tolerantes a la sequedad. Las plantas Xeriscape le ahorran dinero, agua y trabajo.



Xeriscape

(ZIR-I-SKAP) sustantivo que significa "Conservación del agua y la energía por medio de jardinería creativa." De la palabra griega Xeros, que significa "seco."

Prairie Verbena



Texas Oak



Yaupon Holly



Xeriscape

PRINCIPIOS

PLANEACIÓN Y DISEÑO

(La primera y más importante etapa)

- Considere el lugar donde va a hacer el jardín, la vegetación existente, topografía, y distribución de las plantas de acuerdo a los requerimientos de agua
- Planear le permite construir su jardín en etapas, cuando el tiempo y el dinero se lo permita
- La siembra del jardín puede ser hecha por usted mismo o por un jardinero profesional

MEJORAMIENTO DEL SUELO

- El suelo puede variar de un sitio a otro, inclusive dentro del mismo terreno. Un análisis de los suelos de su jardín le puede proporcionar valiosa información que le ayudará con la selección de las plantas y fertilizantes necesarios
- El uso apropiado de aditivos, tal como materiales orgánicos y nutrientes, mejora la capacidad de drenaje, penetración de la humedad y retención de agua del suelo, mejorando así, la salud y capacidad de crecimiento de las plantas

SELECCIÓN DE PLANTAS APROPRIADAS

- La selección deberá basarse en la capacidad de adaptación de las plantas al suelo escogido, del efecto deseado, color, textura, y tamaño final de la planta
- Las plantas deberán ser distribuidas para obtener el efecto estético deseado y deberán ser agrupadas de acuerdo con las respectivas necesidades de agua

ÁREAS PRÁCTICAS PARA EL CÉSPED

- El tipo y ubicación del césped deberá realizarse de la misma manera que con las otras plantas
- El césped deberá ser tratado como un elemento más del jardín y deberá ser localizado de tal forma que pueda regarse separadamente

RIEGO EFICIENTE

- Riegue las plantas solo cuando éstas lo necesiten y riegue profundamente para estimular el crecimiento profundo de las raíces y el crecimiento de una planta más saludable y más resistente a la sequía
- No riegue en días muy calientes o con mucho viento
- Si usted instala un sistema de riego, asegúrese de que su diseño sea el deseado y maneje de tal forma que reduzca el desperdicio de agua

USO DE COBERTURAS

- Las coberturas, cuando se aplican y mantienen a la profundidad apropiada en los jardines, pueden ayudar a los suelos a retener humedad, reducir el crecimiento de malezas (malas hierbas), y prevenir la erosión
- Las coberturas pueden ser usadas en lugares donde las condiciones no son adecuadas para el crecimiento de buen césped u otro tipo de vegetación
- Típicamente las coberturas se componen de pedazos de madera, aserrín, espigas de pino, cáscaras de nueces, piedras pequeñas, y hojas y desechos de jardín

MANTENIMIENTO APROPIADO

- No corte el pasto a menos de un tercio (1/3) de la altura original
- Fertilize con moderación, remueva malezas, y airee el jardín regularmente
- Construya pequeñas barreras para retener agua alrededor de plantas grandes y árboles
- Un jardín tipo xeriscape es más saludable y usa una cantidad mínima de agua, fertilizante, pesticidas y otros productos químicos necesarios para mantener las plantas

Copias de *Directory of Water Saving Plants and Trees*, (Directorio de Plantas y Árboles que Conservan el Agua); *Lawn Watering Guide*, (Guía para el Riego de Jardines); y *Saving Water Outside the Home* (Economizando Agua Fuera de la Casa); pueden ser obtenidos escribiendo a:



Conservación
Junta Para el Desarrollo de las Aguas de Tejas
(Texas Water Development Board)
P.O. Box 13231
Austin, Texas 78711-3231



Impreso en papel reciclado