

## SI CREE QUE EL ABORTO ES UNA OPERACIÓN SEGURA, POR FAVOR SIGA LEYENDO.

### complicaciones a corto plazo:

- Una de cada diez mujeres que se someten a un aborto electivo sufren complicaciones inmediatas, de las que en una quinta parte pelagra la vida de la mujer.
- Algunas de las posibles complicaciones son:
  - infecciones
  - desangramiento
  - embolismo
  - complicaciones de anestesia
  - convulsiones
  - hemorragia
  - daño cervical
  - shock endotoxico
  - perforación o rasgadura cervical

Otras complicaciones menores son:

- infección
- desangramiento
- fiebre
- quemaduras del segundo grado
- vomito
- dolores abdominales crónicos

*Abortion Risks and Complications*, copyright 1997, 2000 Elliot Institute. Compiled by David C. Reardon, Ph.D. <http://www.afterabortion.org/physica.html>.

### depresión

- Las mujeres que terminan su embarazo en aborto sufren depresión un 65% mas que otras mujeres.  
Cogle JR, Reardon DC, Coleman PK. "Depression associated with abortion and childbirth: a long-term analysis of the NLSY cohort." *Med Sci Monit*, 2003; 9(4): CR105-112
- Después del aborto, las mujeres casadas sufren depresión un 138% mas que las mujeres casadas que dieron a luz.  
Reardon DC, Cogle JR. "Depression and unintended pregnancy in the National Longitudinal Survey of Youth: a cohort study." *British Medical Journal*, 324: 151-152.
- Las mujeres que se someten al aborto tuvieron que obtener ayuda para su salud mental un

63% mas a menudo que las mujeres que dieron a luz. Además entre las mujeres que se sometieron al aborto mas sufrieron de depresión neurótica, trastorno bipolar, dificultad de ajuste, y esquizofrenia.

Coleman PK, Reardon DC, Rue VM, Cogle JR. "State-funded abortions vs. deliveries: A comparison of outpatient mental health claims over five years." *American Journal of Orthopsychiatry*, 2002, Vol. 72, No. 1, 141-152.

- Una encuesta de mujeres que se sometieron al aborto comprobó que:

**60%** de ellas creen que el aborto empeoro su vida y,

**94%** se arrepintieron de abortar.

"Survey of Reaction to Abortion," *The Post-Abortion Review*, Fall 1994, pp. 6-8.

### muerte

- Mujeres que se someten al aborto son el doble de probabilidad de morir en los próximos dos años. También, en los ocho años después del aborto las mujeres que se sometieron al aborto tienen:

**154%** mas de riesgo de morir a causa del suicidio.

**82%** mas de riesgo de morir a causa de accidentes.

**44%** mas de riesgo de morir por causas naturales.

Reardon DC, Ney PG, Scheuren FJ, Cogle JR, Coleman, PK, Strahan T. "Deaths associated with pregnancy outcome: a record linkage study of low income women." *Southern Medical Journal*, August 2002, 95(8):834-841.

### drogadicción

- Las mujeres que tienen un historial de haberse sometido al aborto tienen el doble de probabilidad de abusar el alcohol, utilizan drogas cinco veces mas frecuentemente, y tienen diez

veces mas probabilidad de fumar marihuana durante su primer embarazo completo.

Coleman PK, Reardon DC, Rue VM, Cogle JR. "History of induced abortion in relation to substance use during pregnancies carried to term." *American Journal of Obstetrics and Gynecology*. December 2002; 187(5).

### cáncer de mama

- Un análisis de 28 estudios concluyo que el aborto es un factor independiente significativo que incrementa la probabilidad de cáncer.

J. Brind, et al. "Induced abortion as an independent risk factor for breast cancer: a comprehensive review and meta-analysis." *Journal of Epidemiology and Community Health*, Vol. 50, 481-496.

- Entre las mujeres que han estado embarazadas por lo menos una vez, el riesgo de cáncer de mama de las mujeres que han sido sometidas al aborto es 50% mas que las mujeres que no han sido sometidas al aborto.

JR Daling, et al. "Risk of breast cancer among young women: relationship to induced abortion." *Journal of Epidemiology and Community Health*, Vol. 86, 21 (1994).

- El aborto dobla el riesgo de cáncer de mama; el haber sido sometida a dos o mas abortos incrementa la probabilidad de cáncer aun mas.

Elliot Institute, "A List of Major Physical Sequelae Related to Abortion." <http://www.afterabortion.org/physica.html>.

### enfermedad pélvica inflamatoria

- Entre los pacientes que sufren de clamidia cuando abortan, el 23% desarrollan la enfermedad pélvica inflamatoria en menos de cuatro semanas. Diferentes estudios indican que entre el 20 y el 27% de los pacientes que quieren abortar sufren de clamidia. Entre los pacientes que no sufrían de clamidia antes del aborto el 5% desarrollo la enfermedad pélvica inflamatoria después de abortar en el primer trimestre.

Abortion Risks and Complications, © 1997, 2000 Elliot Institute. Compiled by David C. Reardon, Ph.D.

## riesgos para futuros embarazos

- Mujeres que han sido sometidas a un, dos, o mas abortos tienen el 200% mas de probabilidad de tener un parto prematuro en el futuro. Además, los partos prematuros incrementan los riesgos de muerte y nacimiento con defectos de el bebe.

Abortion Risks and Complications, © 1997, 2000 Elliot Institute. Compiled by David C. Reardon, Ph.D.

- Haber sido sometida al aborto también incrementa la probabilidad de que el bebe nazca demasiado tarde. Las mujeres que han sido sometidas a un, dos, o mas abortos tienen el 200% mas de probabilidad de tener un parto tardío (o sea mas de 42 semanas.)

Abortion Risks and Complications, © 1997, 2000 Elliot Institute. Compiled by David C. Reardon, Ph.D.

- Haber sido sometida al aborto también incrementa la probabilidad del embarazo ectópico. A cuantos mas abortos se halla sometido la mujer mas alta será la probabilidad del embarazo ectópico.

C Tharaux-Deneux, et al., "Risk of ectopic pregnancy and previous induced abortion," *American Journal of Public Health*, Vol. 88, Issue 3, 401 – 405 (1998).

## madres menores de 20 años de edad

- Los adolescentes, que constituyen el 30% de las mujeres que son sometidas al aborto, tiene un riesgo mucho mas alto de tener complicaciones a largo plazo a causa del aborto.

Abortion Risks and Complications, © 1997, 2000 Elliot Institute. Compiled by David C. Reardon, Ph.D.

- Las mujeres adolescentes que se han sometido al aborto se suicidan diez veces mas a menudo que una adolescente comparable que no ha sido sometida al aborto.

Garfinkel, et al., *Stress, Depression and Suicide: A Study of Adolescents in Minnesota*, (Minneapolis: University of Minnesota Extension Service, 1986). Cited in *The Post-Abortion Review* 1(2) Summer 1993. © 1993 Elliot Institute.

## salud espiritual

- El aborto es una ofensa grave de la ley moral. Participar en el aborto significa el arriesgar la salvación del alma.

"A los cielos y a la tierra llamo por testigos hoy contra vosotros, de que os he puesto delante la vida y la muerte, la bendición y la maldición; escoge, pues, la vida, para que vivas tú y tu descendencia" (Deut. 30:19)

## alternativas

**Para ayuda sobre el aborto, información, y otros recursos, llame gratis a:**

**Birthright: 1-800-550-4900**

**Para información sobre la adopción llame gratis a:**

**Bethany Christian Services:  
1-800-238-4269**

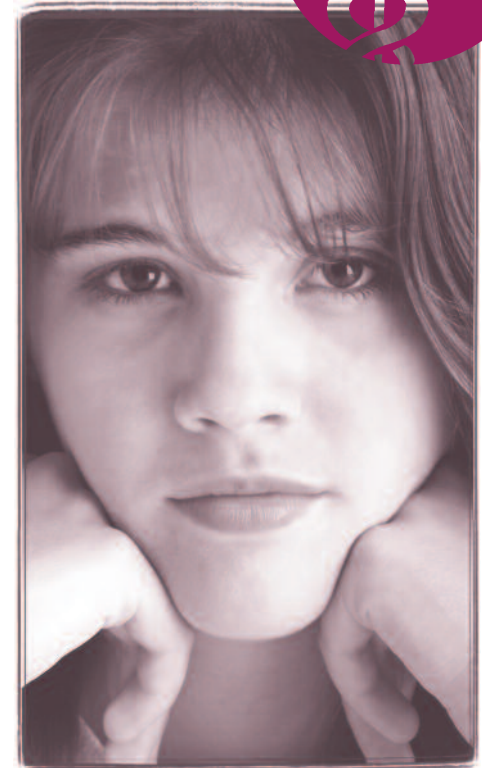
**Si usted o alguien que conoce ha sido sometida al aborto y le hace falta ayuda o información sobre cuidado curativo, llame a:  
Rachel's Vineyard: 1-877-467-3463**



P.O. Box 1350, Stafford, VA 22555  
phone: (540) 659-4171 • fax: (540) 659-2586

e-mail: [jbrown@all.org](mailto:jbrown@all.org) • web: [www.all.org](http://www.all.org)

© 2009 American Life League, Inc.



# EL ABORTO QUIRÚRGICO:

## tus riesgos