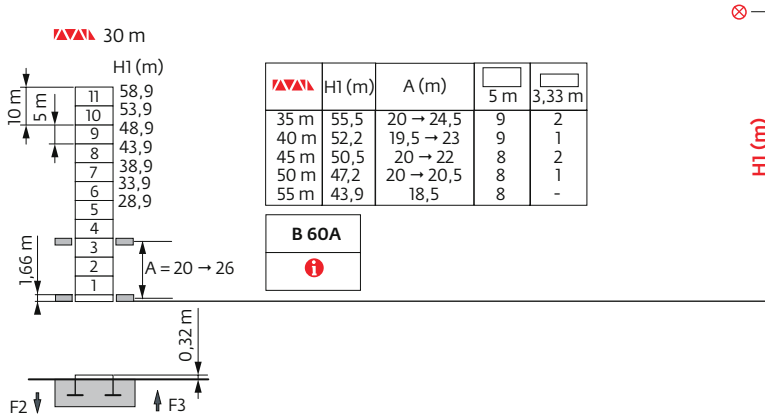
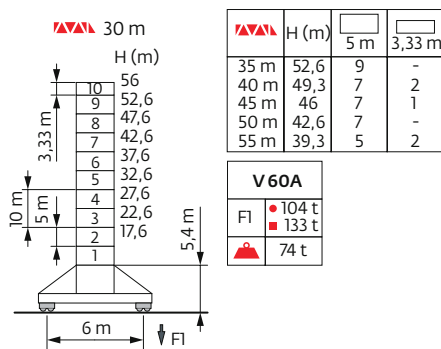
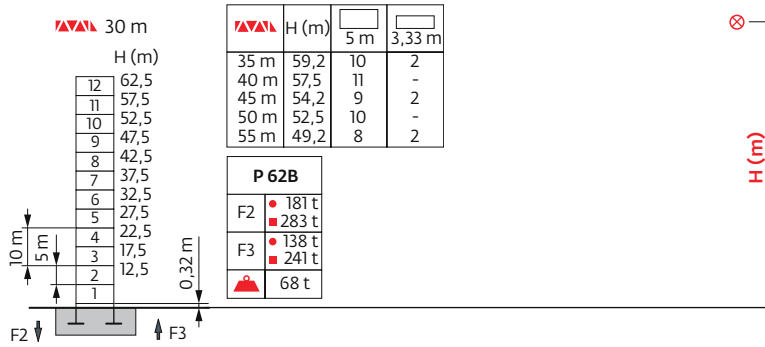


Mât - Réactions / Mast - Reaktionskräfte / Mast - Reactions / Mástil - Reacciones / Torre - Reazioni
 Tramo - Reações / Реакция опор мачты

2 m



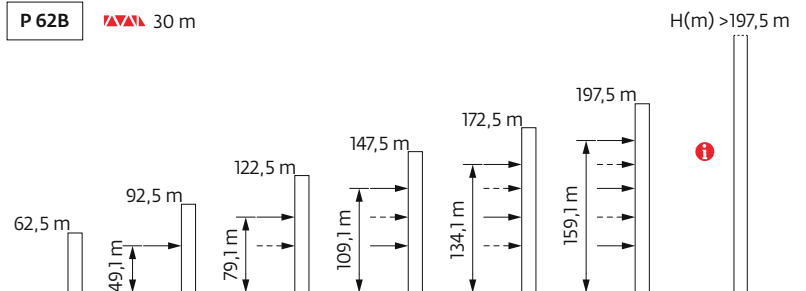
i Accès motorisés types CabLIFT et TCL : compositions de mâture, de lest de base et réactions adaptées. / Motorisierter Zugang vom Typ CabLIFT und TCL: Mastzusammensetzung, Grundballast und Reaktionskräfte sind angepasst. / Motorized accesses of CabLIFT and TCL types: Adapted mast composition, base ballast and reactions. / Acceso a cabina con elevador tipo CabLIFT (interno) y tipo TCL (externo): Adaptación de composición de mástil, lastre de base y reacciones. / Accessi motorizzati di tipo CabLIFT e TCL: composizioni elementi torre, zavorre di base e reazioni aggiornate. / Acessos motorizados tipo CabLIFT e TCL: composições de coluna, lastro da base e reações adaptadas. / Лифты CabLIFT и TCL для подъема крановщиков: адаптированная композиция мачты, базовый балласт и нагрузки.





Ancrages / Verankerungen / Anchorages / Anclajes / Ancoraggi
 Ancoragem / Анкера

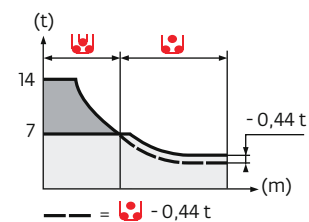
P 62B 30 m



Courbes de charges / Lastkurven / Load curves / Curvas de cargas / Curve di carico
 Curvas de carga / Кривые нагрузок

	55 m	4,3	▶		29	30	32	35	37	40	42	45	47	50	52	55	m	
					7	6,9	6,3	5,4	4,9	4,3	3,9	3,4	3,1	2,7	2,45	2,15	t	
	50 m	4	▶		23,7	25	27	30	32	35	36,6	38,5	40	42	45	47	50	m
					10	9,3	8,3	7	6,3	5,4	5	5	4,7	4,3	3,7	3,4	3	t
								7	6,1	-	-	4,9	4,5	4	3,7	3,25	t	
	45 m	3,7	▶		18,7	20	22	25	27	30,5	31,8	32,5	35	37	40	42	45	m
					14	12,8	11,3	9,4	8,4	7	7	-	6	5,5	4,8	4,4	3,9	t
										7	6,3	5,8	5,1	4,7	4,15		t	
	40 m	3,3	▶		18,8	20	22	25	27	30	31	32,3	33,1	35	37	40	m	
					14	13	11,4	9,6	8,6	7,4	7	7	-	6,2	5,7	5	t	
											7	6,5	6	5,25		t		
	35 m	3	▶		18,8	20	22	25	27	30	31,2	32,6	33,4	35	m			
					14	12,9	11,4	9,6	8,6	7,4	7	7	-	6,2	t			
											7	6,5	t					
	30 m	2,6	▶		18,8	20	22	25	27	30	m							
					14	12,9	11,4	9,7	8,7	7,4	t							
											7	t						

= -0,1t

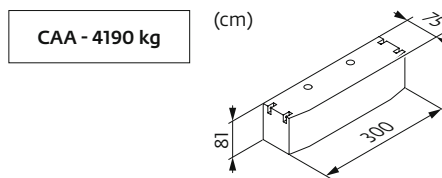


Lest de base / Grundballast / Base ballast / Lastre de base / Zavorra di base
 Lastro da base / Базовый Балласт

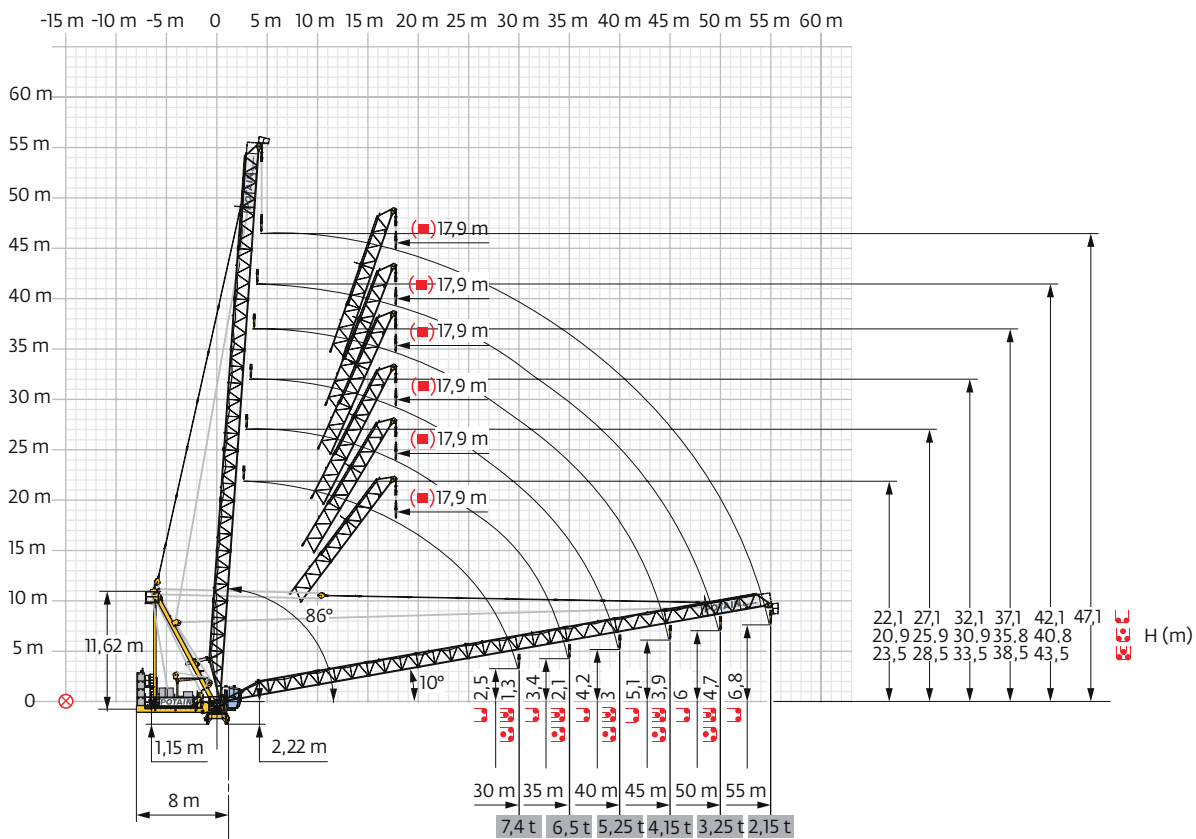
□ 2 m		
◀●▶ V 60A		
▲▲▲▲	H (m)	⚖️ (t)
30 m	56	132
35 m	52,6	132
40 m	49,3	132
45 m	46	132
50 m	42,6	132
55 m	39,3	132

Poids de flèche & lest de contre-flèche / Auslegergewicht & Gegenauslegerballast / Jib weight & counter-jib ballast / Peso de flecha y lastre de contra-flecha / Peso del braccio & zavorra di contro-braccio / Peso da lança & lastro da contra lança
 Вес стрелы и балласт контр-стрелы

▲▲▲▲	⚖️ (kg)	⚖️ (kg)	
	(+/- 5%)	4190 kg	⚖️ (kg)
30 m	3860	4	16760
35 m	4365	4	16760
40 m	5050	4	16760
45 m	5620	4	16760
50 m	6020	4	16760
55 m	6180	4	16760



Flèche relevée / Ausleger in Steilstellung / Luffing jib / Flecha izada / Braccio impennato
 Lança inclinada / Маховая стрела

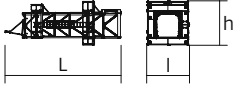
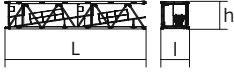
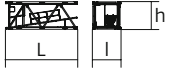

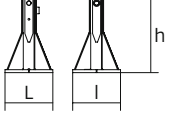
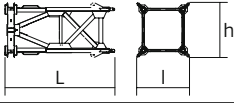
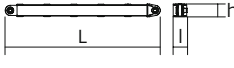
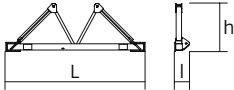


Encombremet et poids / Abmessungen und Gewicht / Dimensions and weight / Dimensiones y peso / Ingombro e peso
 dimensões e pesos / габаритные размеры и вес

Partie tournante / Drehender Kranteil / Slewing crane part / Parte giratoria
 Parte rotante / Parte rotativa / Поворотная часть : 55 m - 75 LVF



Partie tournante / Drehender Kranteil / Slewing crane part Parte giratoria / Parte rotante / Parte rotativa Поворотная часть		L (m)	I (m)	h (m)	kg (+/- 5%)
Contre-flèche / Gegenausleger Counter-jib / Contra-flecha Controbraccio / Contra-lança Контр-стрела		6,69	4,64	4,43	6320
Poinçon / Auslegerhaltebock Strut / Puntal Puntone / Extrator стойка		5,8	2,52	11,41	4625
Cabine / Kabine Cab / Cabina Cabina / Cabina Кабина	Ultra View	4,74	1,86	2,53	1840
Pivot / Krankopf Towerhead / Pivote Portaralla / Pivot Секция поворотной части	∇ 2 m	2,85	2,83	2,73	7290
Elément de flèche / Auslegerelement Jib section / Elemento de flecha Elemento di braccio / Elemento de lança Секция стрелы	①	10,22	1,45	1,69	1010
Elément de flèche / Auslegerelement Jib section / Elemento de flecha Elemento di braccio / Elemento de lança Секция стрелы	② ④	5,15	1,39	1,52	490
		5,15	1,39	1,51	370
Elément de flèche / Auslegerelement Jib section / Elemento de flecha Elemento di braccio / Elemento de lança Секция стрелы	③	10	1,39	1,3	770
		10,65	1,3	2,29	965
Moufle / Hubflasche Pulley block / Aparejo Bozzello / Cadernal Полиспагт		1,31	0,22	1,58	285
		0,6	0,24	0,88	230
Treuil de levage (+ câble) / Hubwerk (+ Seil) Hoisting winch (+ rope) / Mecanismo de elevación (+ cabo) Argano di sollevamento (+ fune) Guincho de elevação (+ cabo) Подъемная лебедка (+ канатом)	75 LVF 100 LVF	2,47	1,62	1,4	3540
		3,09	1,6	1,73	4275
Treuil de levage (+ câble) / Auslegerverstellwerk (+ Seil) Luffing winch (+ rope) / Mecanismo de izado (+ cabo) Argano di Impennaggio braccio (+ fune) Mecanismo de Inclinação da Lança (+ cabo) лебедка подъема стрелы (+ канатом)	75 VVF	3,09	1,79	1,73	3375

Рулоне / Kranturm / Crane tower Mástil / Torre / Torre Башня крана		L (m)	I (m)	h (m)	kg (+/- 5%)
Cage de télescopage / Teleskopwagen Telescopic cage / Jaula de telescopaje Gabbia di telescopaggio / Gaiola de telescopagem для телескопирования крана		11,18	4,39	4,13	8250
K 649B		10,23	2,07	2,03	5290
KR 649A K 649A		5,23 5,23	2,1 2,07	2,08 2,03	3250 2805
K 649C		3,57	2,07	2,03	1985
Pieds de scellement / VerankerungsfüÙe Fixing angles / Pie de empotramiento Montante da annegare / Angulos fixadores анкера		0,65	0,65	1,27	295
Mât-châssis / Grundmasteinheit Basic mast unit / Tramo-chasis Elemento base / Tramo-chassis Мачта для крепления к шасси		5,01	2,41	2,41	4390
Haubans / Mastabstüzungen Struts / Tornapuntas Puntoni / Escoras Растяжка		4,51	0,29	0,29	420
Sommier / Unterwagenhälfte Half-bearer / Testero Testata / Estrutura base Траверса		6,7	0,7	2,31	1600

Mécanismes / Triebwerke / Mechanisms / Mecanismos / Meccanismi
 Mecanismos / Механизмы

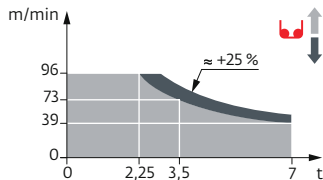
400 V - 50 Hz											ch - PS hp	kW	
	75 LVF 35 Optima	m/min	39	51	73	96	19,5	25,5	36,5	48	75	55	766 m
		t	7	5,25	3,5	2,25	14	10,5	7	4,5			
	100 LVF 35 Optima	m/min	52	68	93	139	26	34	46,5	69,5	100	75	1146 m
		t	7	5,25	3,5	1,75	14	10,5	7	3,5			
	75 VVF 30		2 min								75	55	
	RVF 162 Optima+	tr/min U/min rpm	0 → 0,7								2 x 7,5	2 x 5,5	
	V 60A RT 544 A1 - 2V R ≥ 13 m	m/min	13,5 - 27								4 x 7	4 x 5,2	

	IEC 60204-32	
400 V (+10% -10%) 50 Hz		75 LVF : 134 kVA 100 LVF : 154 kVA

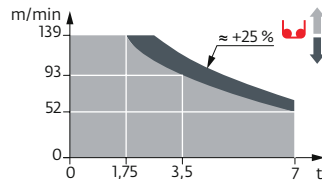
480 V - 60 Hz											ch - PS hp	kW	
	75 LVF 35 Optima	m/min	39	51	73	96	19,5	25,5	36,5	48	75	55	766 m
		t	7	5,25	3,5	2,25	14	10,5	7	4,5			
	100 LVF 35 Optima	m/min	52	68	93	139	26	34	46,5	69,5	100	75	1146 m
		t	7	5,25	3,5	1,75	14	10,5	7	3,5			
	75 VVF 30		2 min								75	55	
	RVF 162 Optima+	tr/min U/min rpm	0 → 0,7								2 x 7,5	2 x 5,5	
	V 60A RT 544 A1 - 2V R ≥ 13 m	m/min	16 - 32								4 x 8,4	4 x 6,2	

	IEC 60204-32	
480 V (+6% -10%) 60 Hz		75 LVF : 134 kVA 100 LVF : 154 kVA

75 LVF 35 Optima












100 LVF 35 Optima



PURCHASE OR LEASE TODAY



423-697-9301

	FR	DE	EN	ES	IT	PT	RU
	Équipements standards	Standardausrüstungen	Standard equipment	Equipamiento de serie	Equipaggiamento standard	Equipamento de série	Стандартное оборудование
	Équipements optionnels	Sonderausrüstungen	Options	Equipamiento opcional	Equipaggiamento in opzione	Equipamento opcional	Дополнительное оборудование (опция)
	Réactions en service	Reaktionskräfte in Betrieb	Reactions in service	Reacciones en servicio	Reazioni in servizio	Reacções em serviço	Реакция при работе
	Réactions hors service	Reaktionskräfte außer Betrieb	Reactions out of service	Reacciones fuera de servicio	Reazioni fuori servizio	Reacções fora de serviço	Реакция в покое
	Poids à vide sans lest avec flèche et hauteur maximum	Gewicht ohne Last, ohne Ballast, mit Ausleger und max. Höhe	Weight without load, without ballast, with jib and max. height	Peso en vacío sin lastre, con flecha y altura máxima	Peso a vuoto, senza zavorra, con braccio e altezza massimi.	Peso em vazio sem lastro com lança e altura máxima.	Вес пустого, без балласта, со стрелой, максимальной высоты.
	Poids de flèche	Auslegergewicht	Jib weight	Peso de flecha	Peso del braccio	Peso da lança	вес стрелы
	Poids total du lest	Ballast-Gesamtgewicht	Total ballast weight	Peso total del lastre	Peso totale della zavorra	Peso total do lastro	Общий вес балласта
	Distance entre cadres	Abstand zwischen den Rahmen	Distance between collars	Distancia entra marcos	Distanza fra i telai	Distância entre quadros	Расстояние между рамками крепления
	Courbes de charges sans plate-forme d'intervention	Lastkurven ohne Arbeitsbühne	Load curves without inspection platform	Curvas de cargas sin plataforma de servicio	Curve di carico senza piattaforma di intervento	Curvas de carga sem plataforma de intervenção	Кривые грузоподъемности без технической платформой
	Courbes de charges avec plate-forme d'intervention déduire 0,1 t	Lastkurven mit Arbeitsbühne 0,1 t abziehen	Load curves with inspection platform, deduct 0,1 t	Curvas de cargas con plataforma de servicio descontar 0,1 t	Curve di carico con piattaforma di intervento detrarre 0,1 t	Curvas de carga com plataforma de intervenção deduzir 0,1 ton	Кривые грузоподъемности с технической платформой - вычесть 0,1 т
	Axe articulation flèche	Auslegergelenk-achse	Jib articulation axis	Eje de articulación de la flecha	Perno di articolazione del braccio	Eixo de articulação da lança	Ось шарнира стрелы
	Position girouette	Windfreistellung	Weather vane position	Posición veleta	Libera rotazione	Posição em cata-vento	Флюгер
	Camion 13,4 m	Lkw 13,4 m	Lorry 13,4 m	Camión 13,4 m	Camion 13,4 m	Camião 13,4 m	Рзусовой автомобиль 13,4 м
	Conteneur High Cube 40', et/ou Flat Rack 20'	Container High Cube 40', und/oder Flat Rack 20'	Container High Cube 40', and/or Flat Rack 20'	Contenedor High Cube 40', y/o Flat Rack 20'	Container High Cube 40', e/o Flat Rack 20'	Contentor High Cube 40', e/ou Flat Rack 20'	40-футовый контейнер повышенной вместимости High Cube, и/или 20-футовая открытая платформа Flat Rack
	Cadre d'ancrage serré	Fester Verankerungsrahmen	Tightened anchorage frame	Marco de anclaje de apriete	Quadro di ancoraggio stretto	Quadro de amarração apertado	Прикрепленная анкерная рама
	Cadre d'ancrage desserré	Loser Verankerungsrahmen	Loosened anchorage frame	Marco de anclaje de desapriete	Quadro di ancoraggio allentato	Quadro de amarração solto	Отсоединенная анкерная рама
	Levage	Heben	Hoisting	Elevación	Sollevamento	Elevação	Подъем
	Relevage	AL-Verstellen	Luffing	Izado	Brandeggio	Levantamento	Маховый подъем
	Orientation	Schwenken	Slewing	Orientación	Rotazione	Rotação	Поворот
	Translation	Kranfahren	Travelling	Traslación	Traslazione	Translação	Перемещение крана
	Puissance requise	Erforderliche Leistung	Required power	Potencia Necesaria	Potenza richiesta	Potência Necessária	Потребляемая мощность
	Nous consulter	Auf Anfrage	Consult us	Consultarnos	Consultateci	Consultar-nos	Проконсультируйтесь у нас
	Document commercial non contractuel. Pour toute information technique se référer à la notice correspondante.	Unverbindliches Vertriebsdokument. Für technische Informationen, siehe die entsprechenden Anweisungen.	This commercial document is not legally binding. For any technical information, please refer to the corresponding instructions.	Documento comercial no contractual. Para cualquier información técnica, ver la noticia correspondiente.	Documento commerciale non vincolante, per tutte le informazioni tecniche fare riferimento al catalogo istruzioni.	Documento comercial não contractual. Para qualquer informação técnica complementar consultar as respectivas instruções.	Этот коммерческий документ не является юридически обязательным. Для получения технической информации, см. соответствующие инструкции.

