

DIN 6914 HV 10.9

Alta resistencia

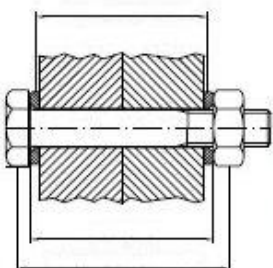
Perno de estructuras de alta resistencia DIN 6914, con recubrimiento zincado.

Bajo pedido se suministra con recubrimiento DACROMET.



DACROMET®

Longitud de tornillo según espesor de pieza a fijar.



Todos los elementos del tornillo de fijación deben provenir de un solo fabricante. Lubricación adicional de pernos, tuercas y arandelas cambian la resistencia a la compresión y conduce a errores de montaje. □

El tornillo se suministra listo para su instalación, las tuercas galvanizadas están lubricadas con grasa de molibdeno.



Producto certificado
Norma UNE-EN 14399



Tornillo DIN 6914 HV 10.9

L (mm)	M-12	M-16	M-20	M-22	M-24	M-27	M-30	M-36
	min -max	min -max	min -max	min -max	min -max	min -max	min -max	min -max
30	11-16							
35	16-21	12-17						
40	21-26	17-22	13-18					
45	26-31	22-27	18-23					
50	31-36	27-32	23-28	22-27	19-24			
55	36-41	32-37	28-33	27-32	24-29			
60	41-46	37-42	33-38	32-37	29-34	26-31		
65	46-51	42-47	38-43	37-42	34-39	31-36		
70	51-56	47-52	43-48	42-47	39-44	36-41	34-39	
75	56-61	52-57	48-53	47-52	44-49	41-46	39-44	
80	61-66	57-62	53-58	52-57	49-54	46-51	44-59	
85	66-71	62-67	58-63	57-62	54-59	51-56	49-54	43-48
90	71-76	67-72	63-68	62-67	59-64	56-61	54-59	48-53
95	76-81	72-77	68-73	67-72	64-69	61-66	59-64	53-58
100	81-86	77-82	73-78	72-77	69-74	66-71	64-69	58-63
105	86-91	82-87	78-83	77-82	74-79	71-76	69-74	63-68
110	91-96	87-92	83-88	82-87	79-84	76-81	74-79	68-73
115	96-101	92-97	88-93	87-92	84-89	81-86	79-84	73-78
120	101-106	97-102	93-98	92-97	89-94	86-91	84-89	78-83
125		102-107	98-103	97-102	94-99	91-96	89-94	83-88
130		107-112	103-108	102-107	99-104	96-101	94-99	88-93
135		112-117	108-113	107-112	104-109	101-106	99-104	93-98
140		117-122	113-118	112-117	109-114	106-111	104-109	98-103
145		122-127	118-123	117-122	114-119	111-116	109-114	103-108
150		127-132	123-128	122-127	119-124	116-121	114-119	108-113
155		132-137	128-133	127-132	124-129	121-126	119-124	113-118
160		137-142	133-138	132-137	129-134	126-131	124-129	118-123
165		142-147	138-143	137-142	134-139	131-136	129-134	123-128
170		147-152	143-148	142-147	139-144	136-141	134-139	128-133
175		152-157	148-153	147-152	144-149	141-146	139-144	133-138
180		157-162	153-158	152-157	149-154	146-151	144-149	138-143
185		162-166	158-162	157-161	154-159	151-156	149-154	143-148
190		167-171	163-167	162-166	159-164	156-161	154-159	148-153
195		172-176	168-172	167-171	164-169	161-166	159-164	153-156
200		177-181	173-177	172-176	169-174	166-171	164-169	158-163
210		187-186	183-182	182-181	179-179	176-176	174-174	168-168
220		197-201	183-197	192-196	189-194	186-191	184-189	178-183
230			203-207	202-206	199-204	196-201	194-199	188-193
240			213-217	212-216	209-214	206-211	204-209	198-203
250			223-227	222-226	219-224	216-221	214-219	208-213
260			233-237	232-236	229-233	226-230	224-228	218-222