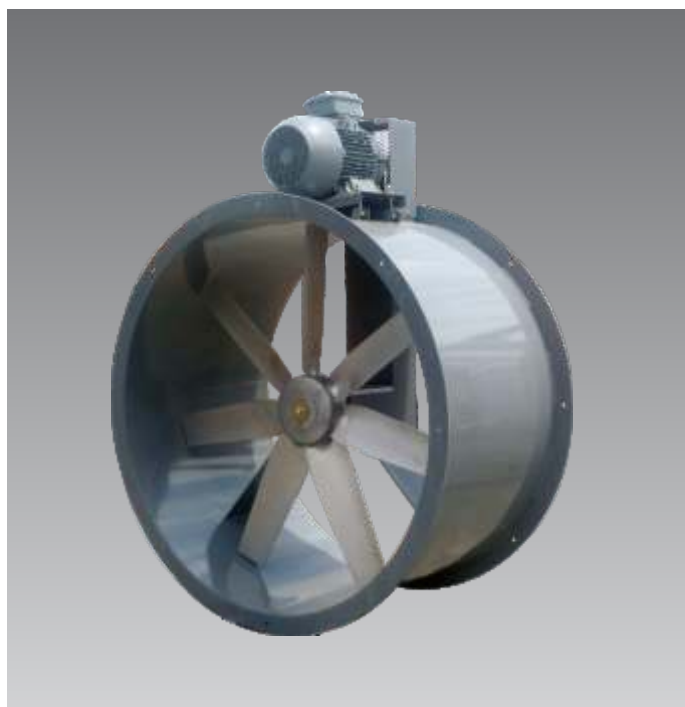




# TAT

## EXTRACTORES TUBULARES CON MOTOR EXTERIOR

630, 800 y 1000 mm. de diámetro



Esta gama de extractores tubo axiales han sido desarrollados para manejo de aire en conductos para aplicación en sistemas de ventilación comercial o industrial, brindando gran prestación de caudal y una presión media que garantizan una alta eficiencia en estos equipos.

### Características Principales:

Hélice fabricada en aluminio fundido de alta calidad, lo cuál brinda una excelente resistencia a la corrosión, un muy bajo peso y resulta ideal para el tipo de arreglo anti-chispa, debido a la ausencia de material ferroso. Además, cuenta con protección de poleas y bandas, motor externo al paso del aire y carcasa tubular fabricada en acero.

### Aplicaciones:

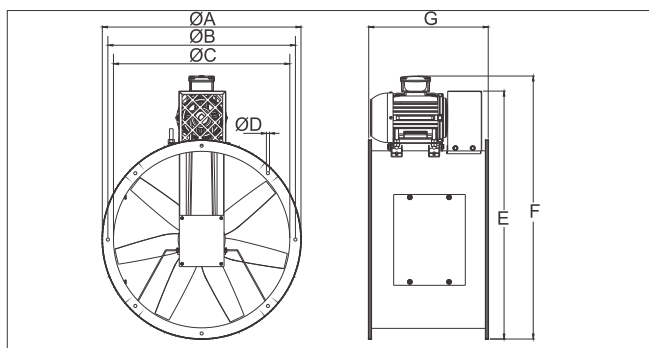
Campanas de extracción, cuartos de pintura, instalaciones en ducto donde sea necesario la impulsión de aire, estacionamientos, procesos industriales específicos, etc.

### CARACTERÍSTICAS TÉCNICAS

Modelo	Velocidad RPM	Potencia HP	Tensión Volts	Intensidad A	Caudal a descarga libre m <sup>3</sup> /hr / CFM	Presión sonora dB(A)*	Peso aprox. Kg
TAT-630/L	1300	1	208-230/460	3.0/1.5	12,114 / 7,130	68	48
TAT-630/H	1300	2	208-230/460	6.2/3.1	16,638 / 9,793	72	54
TAT-800/L	1400	2	208-230/460	6.2/3.1	20,141 / 11,855	75	70
TAT-800/H	1400	5	208-230/460	15.2/7.6	30,503 / 17,954	79	76
TAT-1000/L	1400	5	208-230/460	15.2/7.6	35,611 / 20,960	81	88
TAT-1000/H	1400	7 1/2	208-230/460	20.2/10.1	53,562 / 31,526	85	100

\*Nivel sonoro medido de acuerdo a las normas AMCA 300/05 y 301/05

### DIMENSIONES Y CURVAS CARACTERÍSTICAS



MODELO	ØA	ØB	ØC	ØD	E	F	G	No.
TAT 630/L	710	670	630	11.1	885	-	427	8
TAT 630/H	710	670	630	11.1	885	939	427	8
TAT 800/L	880	840	800	11.1	1051	1111	427	8
TAT 800/H	880	840	800	11.1	1109	1146	427	8
TAT 1000/L	1119	1069	1115	11.1	1342	1404	609	8
TAT 1000/H	1119	1069	1115	11.1	1342	1444	609	8

\*Dimensiones mm.

