



Concept vert

Être vert, une survie humaine
compétence !!!



Fuyez et hontez

Le « concept vert » du Custodian Guardian s'efforce de transformer les gens d'être une menace pour les autres personnes et pour la « Planète Terre ». Dans une Gardien des créations de 1 Dieu !

Être « vert » commence à la maison, cela inclut les voisins et la communauté.

Un rassemblement de gardiens gardiens est un pôle militant local (environnement, justice sociale, religion).

Nous exhortons tous les écologistes à se joindre nous, « Démarrez un rassemblement CG. Ensemble, protégeons notre belle



Planète. Tenez bon, pollueurs, vandales environnementaux, négationnistes du changement climatique, profiteurs prédateurs parasites, responsables chaque jour (non violents) !



Gardien gardien évitez et hontez. Une Communauté se déclare coupable responsable, MS R1-7. Élire un gouvernement qui adopte un concept vert en droit.

Chaque humain et chaque animal a le droit que Dieu a donné à un air non toxique, non pollué, respirable et pur !

Chaque humain, chaque animal a le droit que Dieu a donné à une eau non toxique, non polluée, potable, propre et fraîche !

Chaque être humain et chaque animal a le droit que Dieu a donné à une nourriture non toxique, non polluée, non génétiquement modifiée, comestible et saine !

Chaque être humain a le droit, donné par Dieu, à un traitement gratuit lorsqu'il est malade !

Chaque être humain a le droit que Dieu a donné à des vêtements et des chaussures protecteurs et abordables !

Chaque être humain a le droit, donné par Dieu , à un abri hygiénique, protecteur et abordable !

Chaque humain a un droit donné par DIEU à une communauté libre et violente !

Dépendances

La dépendance est un comportement compulsif répétitif gratifiant un besoin perçu.

Les toxicomanes se font des illusions en n'acceptant pas le mal que leur comportement cause. Faire du mal à eux-mêmes, à leur famille, à leurs amis, à leurs collègues de travail, à leur communauté.

Gardez les toxicomanes loin des enfants.

Les toxicomanes font des illusions ! Les toxicomanes ne croient pas qu'ils sont dépendants tant qu'ils s'amuse et tiennent leur vie ensemble.

En réalité, les dépendances limitent l'individualité et les libertés des toxicomanes à mesure qu'ils deviennent plus restreints dans leur comportement.

1 Dieu attend de vos nouvelles !

Prière Addiction Cher 1 Dieu,

Journée de la dépendance 12.2.7. NAtm

Créateur du plus bel Univers Ton très humble fidèle gardien gardien (1 er nom)

Aidez-moi à ne pas devenir

toxicomane Aidez l'humanité à contenir les

dépendances Punissez les prestataires de services de toxicomanie

dans la vie et dans l'au-delà Que cette communauté

soit sans dépendance Pour la gloire de Dieu et le bien de l'humanité Cette

prière est utilisée lors de la Journée de la toxicomanie ! Ou selon les besoins.



Les toxicomanes aux addictions illicites apprécient la nature secrète de leur habitude !

Les dépendances illicites entraînent l'emprisonnement et la perte du respect de soi. Les toxicomanes sont ignorants (stupides), crédules (idiots) et faibles (pathétiques) !

Les toxicomanes deviennent une menace pour eux-mêmes et pour la communauté. Lorsque les gens sont dépendants, leur plaisir se concentre souvent sur la poursuite de leur habitude, le revivre le sevrage. Ils deviennent illusoire, immoraux, malhonnêtes, trompeurs, égoïstes, indifférents et antisociaux. Plutôt que l'ensemble des expériences qui constituent leur plein potentiel de bonheur sans dépendance. Il s'agit d'un devoir moral et civil de toujours tenir les toxicomanes pour responsables.

Les toxicomanes ont besoin d'une aide psychiatrique et d'aider les groupes de soutien. Les Ad-dicts de rechute sont mis en quarantaine pour protéger la communauté, en particulier les jeunes.

Dépendance à l'adrénaline

Adrénaline, une hormone qui agit comme neurotransmetteur. Une cause principale d'une réaction de stress face à une menace pour l'intégrité physique du corps.



Participation excessive à l'aérobic, aux courses automobiles, au jogging, au parachutisme,... La participation donne une montée d'adrénaline menant à la dépendance. Ces Ad-dicts deviennent déprimés lorsqu'ils ne peuvent pas se précipiter.

Lorsque l'adrénaline est libérée dans la circulation sanguine, elle agit en augmentant la fréquence cardiaque, la tension artérielle, en dilatant les pupilles, en augmentant le taux de sucre dans le sang, en détournant le flux sanguin de la peau et des organes internes. Les gens qui se mettent souvent en colère, se sentent coupables, s'inquiètent, font monter leur adrénaline même s'ils restent assis à ne rien faire d'autre. En colère, inquiet_ méditez.



Le besoin de vitesse est une affliction d'adrénaline. Toute course donne une montée d'adrénaline. Gagner donne un élan encore plus grand. Le corps humain n'a pas été conçu pour la vitesse. Ils n'ont pas besoin de vitesse. Gagner est égoïste.



La ruée vers les gagnants conduit à en vouloir plus. Perdre conduit à l'anxiété. Cette anxiété mène au désespoir. Vouloir gagner à tout prix (tricherie, toxicomanie, tuer pour gagner..).

Un comportement antisocial donne une montée d'adrénaline. Plus les outrages sont odieux, plus la ruée est grande. Demandez à n'importe quel terroriste punk de la route (épuisement professionnel, talonnage, coupure, poussée d'une route, wheelies très bruyants), membre d'un



gang (intimidation, vandalisme, violence), tueur en série (infligeant la peur, la douleur, la mort). Les comportements antisociaux constituent une menace pour toute communauté : MS R1-7 C'est un devoir civil de signaler la rage au volant, la conduite dangereuse et les accidents.

Les activités dangereuses (cascades, recherche de sensations fortes...) donnent une montée d'adrénaline. Les gens qui autrement ne peuvent pas se précipiter pour gagner font des choses dangereuses. Ces activités encouragent les imitateurs qui sont blessés, tués et constituent une menace pour les autres. Fin des activités dangereuses, MS R2.



Les participants doivent payer les frais de sauvetage et les frais médicaux.

Les accros à l'adrénaline, dans leur poursuite d'une ruée, endommagent l'habitat local (animaux, écosystème, végétation, autres formes de vie). Devenir des vandales environnementaux. Ceci se termine.

Être accro à l'adrénaline est une maladie. Demander de l'aide!

Dépendance à l'alcool



L'alcool est consommé par la boisson, la nourriture. La consommation d'alcool entraîne des changements de comportement (ivresse). L'ivresse, l'alcoolisme sont la principale cause d'accidents, d'agressions, de viols, de vandalisme. Les ivrognes sont un fardeau, une nuisance et une menace pour la communauté, ils doivent rendre des comptes.

L'alcoolisme est le besoin impérieux de consommer de l'alcool.

Comme tous les toxicomanes, les alcooliques placent leurs propres besoins égoïstes avant ceux des autres et de la communauté. Les alcooliques mendieront, emprunteront et voleront pour avoir un verre !

Les alcooliques ont besoin d'un traitement. Le traitement consiste à sécher !

Le traitement n'est pas un remède. Les alcooliques redeviennent bientôt ivres !



La meilleure aide pour les alcooliques est de mettre un terme à la disponibilité de l'alcool.

Production, commercialisation et distribution d'alcool.

Tolérance zéro à l'alcool !!!



Le christianisme est la principale cause de la propagation de l'alcoolisme.

Christian Idol (fausse idole) Jésus (faux messie) a dit aux chrétiens de boire de l'alcool (vin rouge).

Ils boivent de l'alcool lors des mess religieux et des rassemblements non religieux. Christian Lui et Elle boivent de l'alcool avant de s'accoupler. Christian Elle boit continuellement de l'alcool pendant la grossesse et l'allaitement (bébé naît alcoolique). Les parents chrétiens encouragent leurs enfants à boire de l'alcool. Les parents chrétiens sont de mauvais parents !



Un jeune chrétien sevré à l'alcool voit au mess dans l'église, un prêtre, des parents, des amis, des voisins boivent de l'alcool. Un jeune

Christian voit les parents boire de l'alcool à la maison, pendant leurs loisirs et lors de leurs réceptions. Un jeune chrétien (HE et ELLE), lorsqu'il socialise au sein de son groupe d'âge, est confronté à la pression de ses pairs de boire de façon excessive pour être acceptable. Jeune chrétien Il est devenu jeune. Elle s'est saoulée pour s'accoupler ou violer. Les deux deviennent « Trash ». Honte, évitez, poubelle !



Les moines chrétiens ne pouvaient pas trouver l'inspiration spirituelle en priant et en lisant les Écritures et se tournaient vers l'alcool pour l'inspiration spirituelle. Mécontents, les moines produisaient leur propre alcool. La production et la consommation d'alcool maintenaient les moines dans un état constant de stupeur ivre. Maintenant, ils avaient des idées (la la land).



Les écoles catholiques sont comme des tavernes. Les directeurs ont un bar (alcool cher), le club social des enseignants a un bar. L'administration a du vin (bon marché) pour le désordre et la collecte de fonds.



Tous les vendredis et samedis, des chrétiens ivres frappent, violent et tuent. Le dimanche, ils « avouent » sont « pardonnés ». Après ils vont au mess prendre un verre (alcoolisé). Après l'église, ils vont boire un verre avec leurs amis et leur famille.

Les chrétiens qui boivent de façon excessive sont la principale cause de la « violence domestique ». 1 Dieu est consterné, ne pardonnera pas mais tiendra pour responsable, tout comme l'humanité. Chaque ivrogne est tenu pour responsable.

Le christianisme, parce qu'il encourage la consommation d'alcool, n'est pas acceptable en tant que religion ou culte. 1 Dieu ne veut pas que la communauté détruise sa santé en consommant de l'alcool. 1 Dieu est déçu par la dépendance des chrétiens à l'alcool. Note! 1 Dieu a tenu Jésus responsable de son encouragement à l'alcoolisme. Jésus a été torturé, cloué sur une croix.

Dites non à l'alcool !!! Dites non au christianisme !!! Doit faire !

Elle ne doit pas s'accoupler avec Lui ivre. Il ne doit pas s'accoupler avec Elle ivre.

Elle qui boit pendant sa grossesse est assignée à résidence. Elle boit pendant qu'elle allaite. Elle est assignée à résidence. Une communauté a un devoir de diligence envers chaque nouveau-né à naître. Alcoolique Elle n'est pas apte à être parent. Les parents adoptifs élèvent un alcoolique. Elle est bébé.

Les parents d'enfants mineurs (She 17 ans, He 18 ans) qui boivent de l'alcool sont

inacceptable. Chaque communauté a un devoir de protection envers chaque enfant mineur. Les parents alcooliques Le contrat de mariage sacré est annulé, leurs enfants mineurs sont élevés par des parents adoptifs.

Les établissements d'enseignement sont sans alcool. Les éducateurs (directeurs, enseignants, administrateurs) qui apportent ou consomment de l'alcool sont expulsés et bannis des écoles. Les établissements d'enseignement chrétien sont transférés à l'enseignement public (sans compensation). Les éducateurs chrétiens (directeurs, enseignants, administrateurs) sont exclus et bannis de l'éducation. Leurs bars scolaires sont démolis, leur alcool est détruit !

Chaque communauté (Shire) a un devoir de diligence envers sa population. L'alcool, une menace pour la communauté, est contenu et éradiqué. Chaque comté doit interdire l'alcool et faire respecter l'interdiction. La province interdit la production et la distribution d'alcool. La production et la distribution illégales d'alcool sont



poursuivies : MS R6 La production et la distribution d'alcool existantes sont arrêtées et fermées. Tout l'alcool est détruit. Aucune compensation n'est accordée.

Refuser aux églises chrétiennes, aux cultes le statut d'association caritative et l'exonération fiscale.

Faire de l'ivresse un crime, MS R2 Pas de caution pour les ivrognes. Tout crime commis en état d'ébriété double la réhabilitation.



De l'eau filtrée
pour une bonne santé !!!



Toxicomanie Il est de notoriété



publique que les drogues (**substances psychotropes**) sont mauvaises pour le corps humain. Pourtant, 99,9 % des Drug Junkies consomment des drogues par choix. Ce sont des imbéciles extraordinaires et des ordures anticommunautaires. **N'ayez pas pitié des drogués, leur problème est auto-infligé. Ils sont un fardeau et une menace. Tenez-les responsables, à chaque fois.**



Cagez ces menaces pour la communauté, MS R4. Les fabricants, distributeurs, fournisseurs de substances psychotropes, illégales ou légalisées (**Mauvaise Loi**), sont mis en cage, MS R7. **Les mauvaises lois sont inversées, antidadées.**



La marijuana et la codéine ne sont pas des médicaments. Ils ne doivent pas être utilisés. Ce sont des drogues illégales, MS R7.



Tout crime commis sous l'influence de substances altérant l'esprit triple (x 3) la réadaptation. Être sous l'influence de l'alcool et de substances psychotropes. La rééducation est augmentée d'un multiplicateur de 5. **Attention ! Les accros aux drogues et à l'alcool, passés et présents, ne peuvent être employés qu'à un niveau « wmw x2 » ou inférieur.**

Les substances psychotropes pénètrent dans l'écosystème et rendent d'autres formes de vie malades. L'entrée dans la chaîne alimentaire devient une menace pour la communauté.

Tolérance zéro envers les substances psychotropes !

Dépendance alimentaire Manger



est essentiel, nous ne pouvons pas vivre sans. Manger est une nécessité, trop manger est une dépendance. **Les personnes qui mangent trop de graisse peuvent s'attendre à avoir des graisses, à transpirer davantage, à se fatiguer plus facilement, à avoir du mal à trouver un tissu qui leur va, à trouver des chaises inconfortables et serrées, à avoir des difficultés à attacher leurs lacets, à avoir des artères obstruées, à souffrir d'hypertension artérielle, à souffrir de diabète, à mourir plus jeune, ont probablement des enfants obèses.**

La graisse est bonne pour les hippopotames et les baleines. Trop pour les humains

la graisse est écoeurante. Le surpoids rend une personne plus essouffée, léthargique, se fatigue facilement, a plus de maladies, devient un fardeau pour soi-même, sa famille, ses collègues de travail, ses amis, sa communauté. Le surpoids n'est pas acceptable. Aidez les gens à perdre du poids.



Arrêtez d'être gros. Arrêtez de consommer de l'alcool et des édulcorants artificiels dans les aliments ou les boissons. Réduisez fortement en utilisant des édulcorants naturels, réduisez votre consommation de sodium, utilisez uniquement du sel iodé. Arrêtez de manger des aliments manufacturés et génétiquement modifiés .

Les banquets, les festins, les buffets et les longs repas sont exclus. La suralimentation est terminée. Consommer de l'alcool en mangeant est interdit. Les desserts sont sortis. Manger de petites portions est de mise. Boire de l'eau avec les repas est de mise.



Les paresseux ont des plats à emporter, livrés à domicile, des plats emballés, des plats préparés au micro-ondes. Cela crée des montagnes de déchets. Un désastre environnemental ! Nous manquons de décharges ! Une grande partie des déchets finissent dans l'océan.



Doit faire !

Adhérez à la « routine quotidienne » du tuteur gardien. Réduisez la quantité que vous mangez à chaque repas. Buvez des boissons non sucrées. Évitez les boissons gazeuses. Évitez les plats à emporter, les livraisons à domicile, les aliments emballés, les plats préparés au micro-ondes. Faites des exercices quotidiens de jour et de nuit. Respectez le « couvre-feu nocturne ». Prier :

1 Dieu attend de vos nouvelles !

Prière de graisse Cher 1

Dieu, Créateur du plus bel Univers Ton très humble fidèle gardien
gardien (1 er nom)

Merci de m'avoir fourni quotidiennement des boissons et de la nourriture

Aide-moi à ne pas trop manger et à ne pas devenir

grassouillet Je m'efforce de mériter de petites portions de nourriture chaque jour

Puissé-je être épargné de problèmes de santé angoissants dus à la suralimentation

Pour la Gloire d' 1 Dieu et le Bien de Humanité



Dépendance au jeu



Le jeu utilise la faiblesse humaine et la tromperie pour apporter la misère aux personnes, aux familles et à la communauté. Les promoteurs du jeu s'attaquent aux personnes faibles et désespérées. Le jeu implique de parier (sur n'importe quoi), de couvrir (assurance, contrats à terme, options...), de loterie (il faut y participer pour gagner), de spéculer (en espérant que la valeur des actifs augmente). Ne vous sentez pas désolé pour les joueurs. Les individus faibles, égoïstes et stupides croient mériter une richesse non gagnée. Ce n'est pas le cas. Tenir les promoteurs de jeux de hasard et le gouvernement responsables MS R7.

Les participants aux divertissements de télé-réalité sont les joueurs les plus embarrassants. Ils se comportent de manière dégoûtante, trahissent, trompent, mentent, humilient les autres, eux-mêmes, pariant qu'ils gagnent. Les gagnants perdent leurs gains et sont taxés à 100 % sur les gains. Les revenus non gagnés sont imposés. Évitez les joueurs, les promoteurs, les sponsors.



Profiter de la faiblesse des gens est un crime, fournisseurs de jeux en cage, MS R7. Les lieux de jeux de hasard (magasins de paris, casinos, bourses du futur, divertissement de télé-réalité, bourses) sont fermés. Tous les bénéficiaires, actifs du fournisseur de jeux de hasard, du joueur professionnel (gestionnaire de fonds, spéculateur foncier, négociant en contrats à terme, négociant en actions,..) sont confisqués. Annuler Free-hold (Immeuble de placement). Les particuliers qui gagnent perdent jusqu'à 100 % d'impôt sur les gains. Le gouvernement qui autorise le jeu est remplacé et ses membres obtiennent MS R7.



Les promoteurs de joueurs sont l'un des principaux sponsors des événements de foule. Ces événements créent beaucoup de pollution par les déchets (transports). Ce sont du vandalisme environnemental. Fin des événements de foule !

Les joueurs sont de mauvaises personnes stupides, trompées et égoïstes. Les fournisseurs de jeux de hasard sont des profiteurs prédateurs trompeurs et parasites. Les deux sont « mauvais » et sont responsables. CG Shun, honte!

Tolérance zéro aux jeux de hasard !

Dépendance au shopping



Vous entrez dans un magasin et vous ne pouvez pas en sortir sans faire vos courses. Un nouveau produit sort ou une « vente » semestrielle, vous restez devant le magasin pendant de nombreuses heures, vous devez être le seul à obtenir le (s) produit(s).



Vous êtes addict ! Un accro du shopping !

Les profiteurs utilisent les toxicomanes à leur avantage. Le marketing crée quelque chose de nouveau (généralement des déchets inutiles). Ensuite, commercialisez-le comme quelque chose que tout le monde doit avoir.

La campagne publicitaire s'adresse principalement aux accros du shopping. Les fournisseurs de déchets destinés aux accros du shopping constituent une source importante de déchets et d'ordures. La publicité des produits non essentiels se termine. Fin de la livraison du courrier indésirable dans les boîtes aux lettres, violations : MS R4. Les produits non essentiels sont soumis à une taxe supplémentaire de 50 %. Les junkies demandent de l'aide.



Shopping responsable : Pas d'achat impulsif (faire une liste de courses et s'y tenir). Achetez seul.

N'achetez que les produits essentiels (pas de déchets). N'utilisez pas de carte de crédit.



Les éléments non essentiels entraînent le besoin de maisons plus grandes ! Encore une décharge ! Des océans encore plus polluants. Catastrophe environnementale ! Ça se termine !

L'addiction au tabac L'addiction au tabac ,



une misère humaine ! Les fumeurs puent par la bouche, leurs vêtements puent, ils puent toute une pièce. Leurs cendres, leurs mégots sont partout. Ce sont des individus sales, dégoûtants et puants. Fuyez-les ! Faites-leur honte.



Les fumeurs représentent un risque pour leur santé. Ils se brûlent les lèvres, les dents, les gencives, la bouche, la gorge, la trachée et les poumons et deviennent malades, un fardeau pour la communauté.

Les fumeurs sont paresseux, prennent de nombreuses pauses pour fumer et s'infligent des maladies.



Les fumeurs représentent un risque pour la santé des autres. Les fumeuses enceintes nuisent à leur enfant à naître. Après la naissance, ces nouveau-nés sont condamnés à vivre une vie de problèmes de santé. Ils peuvent avoir des malformations, des handicaps. Blessier le fœtus : MS R3
Les enfants de parents fumeurs doivent poursuivre leurs parents en justice pour obtenir réparation.

Les fumeurs sont négligents. Ils allument des incendies, des maisons en herbe, des forêts. Ils sont tenus responsables, MS R4 et versent des indemnités. Incendies de fumeurs, blessés, animaux, MS R5. Il a tué des gens, des animaux, MS R6



La fumée passive (agression) blesse les gens. Les fumeurs qui créent une fumée passive sont poursuivis, MS R3. Les entités (loisirs, divertissements, travail) qui autorisent le tabagisme sont poursuivies, MS R3 et doivent payer une indemnisation. Le gouvernement qui autorise le tabagisme est remplacé, responsable, MS R7 En 1951*, il a été établi que le tabagisme est une menace grave et malsaine.

Le gouvernement, les agences gouvernementales et les départements qui n'ont pas « interdit » de fumer n'ont pas réussi à servir et à protéger la communauté. Une législation rétrospective est adoptée et les coupables obtiennent le MS R7.

*Calendrier païen



Tout individu, groupe, entreprise ou autre entité qui promeut (cadeaux, publicité, marketing), autorise (parents, enseignants, travail, clubs, restaurants, lieux de divertissement), des bénéfiques (fabricants, fournisseurs, transporteurs, grossistes, détaillants).), met à disposition des 'Fumées' et/ou des accessoires pour fumeurs, MS R7

Ce n'est pas ce que contiennent les « Smokes ».

Le fait de fumer constitue un risque pour la santé.

Tolérance zéro envers le tabac !!!



Dépendance aux nouvelles technologies

Les accros aux nouvelles technologies peuvent être amusants. Ils campent devant un détaillant en attendant d'acheter un nouveau gadget trop cher. [Quel étourdi!](#)

Les accros aux nouvelles technologies, une mutation idiote de la dépendance au shopping. Sont la plus grande cause de gaspillage. Ils jettent les biens qui fonctionnent et qui ont un longue date d'utilisation. Ils n'apprennent jamais à utiliser leur nouvelle technologie. Parce qu'ils ne l'ont pas assez longtemps. [Ces drogués tournent à long terme produits en produits jetables.](#)

La plupart des nouvelles technologies ne sont pas recyclables. Créer des problèmes d'élimination des déchets pour la Comté et les générations futures. Un producteur de puces électroniques sort une nouvelle puce tous les 6 mois pour répondre aux amateurs de nouvelles technologies. [Les puces fonctionnant parfaitement sont jetées. Quel gâchis. Vandalisme environnemental. fabricant, distributeur, MS R7](#)

La communauté doit établir des lignes directrices. Solution Custodian Guardian, chaque nouveau produit a une durée de conservation de 7 ans. [Il ne peut pas être remplacé par un nouveau modèle depuis 7 ans. Violation, MS R7](#)

Les personnes et les organisations qui créent des drogués et nourrissent la dépendance sont des criminels méprisables et immoraux.
Ils sont tenus responsables : [MS R7.](#)

NOTE ! Cela s'applique à toutes les « addictions ». Parents de mineurs (17 ans, elle, 18 II) sont responsables. [MS R1, 1 ère infraction, 2 ème infraction MS R2, lâche tous leurs enfants. Ne peut pas s'occuper d'autres mineurs.](#)

Dépendance brûlante



Après que l'humanité ait découvert comment utiliser le feu. Il a vu ceci comme une bénédiction. Le chauffage au bois a été complété avec la combustion de combustibles fossiles. Chrétiens anglais introduisant l'ère industrielle. Cela a déclenché la pollution cela conduit au changement climatique. [Feu et brûlure sont désormais une menace, une malédiction.](#)



Arrêtez de brûler, maintenant !!!

La partie la plus dangereuse de la combustion est la fumée. Dans les incendies constituent la plus grande menace pour la santé, la mortalité est de la fumée inhalation. À plus grande échelle, la fumée s'élève vers l'atmosphère empêche la chaleur de s'échapper dans l'espace. L'eau de surface se réchauffe, la surface des terres se réchauffe, la glace fond : [Changement climatique !](#)



Pour survivre, le corps humain a besoin d'air respirable. Les humains qui brûlent des objets constituent la principale menace pour « l'air respirable ».

Air non respirable Vous avez 4 minutes à vivre !

Tolérance zéro envers les pollueurs de l'air !!!!!!!

Énergie

Trop de temps libre, des maisons trop grandes, des revenus trop élevés, trop de gadgets inutiles ont créé une hausse des besoins énergétiques toujours croissants.

L'énergie actuelle est polluante, a des coûts d'établissement élevés, des coûts de fonctionnement et de maintenance élevés. L'énergie polluante repose sur la combustion. La combustion est remplacée par la non-brûlure.

La combustion domestique et non domestique du fumier, du bois, du charbon, du gaz et du fioul pour la cuisine, le chauffage et l'électricité est terminée ! Les centrales électriques qui brûlent (charbon, pétrole, gaz, uranium) pour créer de l'énergie sont fermées et démantelées. L'énergie est produite en ne brûlant pas. Les propriétaires, exploitants polluants sont poursuivis, MS R7. Les mines d'uranium et de charbon sont fermées, scellées. Ses propriétaires, ses opérateurs sont en cage,



MS R7 La combustion du charbon produit de grandes quantités de fumée polluant l'air (dioxyde de carbone). Le dioxyde de carbone monte. 50 % sont emportés par la pluie, le reste dérive dans l'atmosphère où il s'accumule. Le dioxyde de carbone laisse passer la lumière du soleil pour chauffer la Terre, mais empêche une partie de la chaleur d'être renvoyée dans l'espace (réchauffement climatique). Résultat La surface de la Terre se réchauffe lentement. Cet échauffement de la température de surface a augmenté de façon spectaculaire depuis l'année « O »* (2004). Ce réchauffement diminue la taille des glaciers et des calottes polaires. Il en résulte une élévation du niveau de la mer et un changement climatique.

*Gestion du temps CG New Age Le

charbon est transporté par du matériel roulant ouvert (non couvert) .

La poussière de charbon est soufflée sur : les animaux, les personnes (infections oculaires, problèmes respiratoires, éruptions cutanées...), le linge (mis à sécher doit être relavage pour éviter les éruptions cutanées), le sol (culture, jardin, verger, végétation), l'eau (réservoir, ruisseau, lac, rivière, mer) est pollué et doit être filtré. Ça se termine.



**Arrêtez les camions, fermez les Mines :
Survivez !!!**



Le charbon produit de l'énergie sale !

Le charbon nous étouffe !

Le charbon propre est une fraude !

La combustion est remplacée par « Solaire, Eau, Vent » !!

Brûler pour déplacer les transports nationaux et non nationaux se termine ! Le gaz et le fioul ne sont pas utilisés pour brûler. Les transports nationaux et non nationaux sur les autoroutes sont remplacés par des tramways autoroutiers (voir Comté) ! Les transports terrestres longue distance se font uniquement par chemin de fer. Les transports individuels polluants sont progressivement supprimés. Annulez les nouvelles autoroutes.



Une population croissante a besoin d'une meilleure planification énergétique. Réduire la consommation d'énergie par personne est une nécessité. Le couvre-feu nocturne est obligatoire. Réduire l'énergie nécessaire aux activités de loisirs est essentiel. Les maisons en grappe remplacent les manoirs de 2 étages, le garage double, les jardins vanités, la piscine,...

Couvre-feu nocturne Le

corps humain n'a pas été conçu pour être nocturne. Les humains ont abusé de leur cerveau pour créer un mode de vie nocturne. Ce mode de vie gaspille beaucoup d'énergie, augmente la criminalité, est malsain et augmente la consommation d'énergie.

Un couvre-feu nocturne de 7 heures, de 14 à 21 heures (CG Klock), est obligatoire. Pendant le couvre-feu nocturne, « aucun » transport routier (commercial, privé, public..) n'est autorisé à circuler sur les routes, à l'exception des véhicules d'urgence ! Aucun lampadaire, aucun feu de circulation, aucune publicité... ne sont allumés. Aucun commerce n'est ouvert. Aucun transport aérien ne fonctionne. Les aéroports



sont fermés ! Le transport aérien doit atterrir sur le terrain d'atterrissage disponible le plus proche ! Pas de mouvement ferroviaire ! Les gares et terminaux sont fermés ! Les trains restent à l'arrêt en gare pendant le couvre-feu !

Temps libre

Brûler des barbecues fumants, "Fin !" Chauffage extérieur, « Fin » ! Il fait froid dehors, portez un chiffon plus chaud. Ou allez à l'intérieur. L'utilisation du chauffage extérieur est, Vandalisme environnemental, MS R7.



À la maison, n'utilisez pas d'outils électriques de jardin à essence !
Encouragez votre famille, vos amis, vos voisins et vos collègues de
travail à ne pas utiliser d'outils électriques de jardin à essence !
Arrêtez (non violent) ! Communauté de production, de vente, d'achat



et d'outils électriques de jardin à essence ! Il est de votre devoir moral et civique de mettre fin
à la pollution dans votre quartier ! Tenez la famille, les amis, les voisins, les collègues de travail
et la communauté responsables de la pollution !

Fin des divertissements polluants. Dans les Airs : Spectacles Aériens, transports aériens privés
(avion, jet, hélicoptère, drone, navette spatiale...). Sous l'eau : courses de bateaux motorisés,
transports maritimes privés (cabin cruiser, jet skis, bateaux de croisière, aéroglisseurs,
vedettes rapides, yachts,..). Sur terre : tous les 2,3, 4



roues motorisées (à carburant), cycles, vélos, SUV, buggies, voitures de sport, limousines,
voitures de luxe. Courses automobiles, cascades automobiles.

Eau

Plus de 60 % de notre corps est constitué d'eau. Chaque cellule de notre corps en a besoin.
L'eau lubrifie nos articulations, régule notre température corporelle et évacue nos déchets...

La vapeur d'eau atmosphérique condensée forme des gouttelettes.
La gravité terrestre attire les gouttelettes (pluie qui tombe) vers la
surface. La pluie est une source majeure d'eau douce.
Cette eau de pluie est utilisée pour boire, préparer les repas, cuisiner,
se laver, se laver,...



Autrefois, les gens pouvaient boire l'eau de pluie et l'utiliser pour
préparer leurs repas. Ce n'est pas conseillé, l'eau de pluie est polluée,
malsaine, toxique, acide, de mauvais goût, de mauvaise odeur. Le
linge ne doit pas être laissé sous la pluie pour devenir pollué (sale,
collant, malodorant). Pas



seulement, il a l'air sale et sent mauvais, mais il peut irriter la peau.

La pluie froide tombe sous forme de grêle ou de neige. La neige s'accumule sur les hautes montagnes, Arctique et Antarctique créant des réserves d'eau douce. La neige est blanche, la neige polluée est grise voire noire. La neige noire se trouve dans l'Himalaya, sur les glaciers du monde entier, au Groenland et en Antarctique.



Les communautés créent des réservoirs d'eau douce. Ces réservoirs dépendent l'eau de pluie et la neige fondante pour les remplir. À cause de la pollution, ces les eaux doivent être traitées avant la consommation humaine.

Le réservoir doit être profond plutôt que peu profond. L'eau profonde est plus fraîche, ce qui réduit l'évaporation, la croissance d'algues, en particulier les algues toxiques, et les infestations d'insectes. Les sports nautiques sont interdits pour arrêter d'uriner, de se struer et de faire caca dans l'eau (transformer l'eau en égouts). Eau les embarcations (jet ski, bateaux à moteur..) polluent (huile, essence, acide de batterie..) ils sont interdits ! Exception : transport Park Ranger.

Une personne ne peut pas compter sur la communauté pour faire les choses correctement. Aucun traitement, traitement partiel, mauvais traitement, réduction des coûts, corruption, criminalité comportement.. Le traitement de l'eau à domicile devient obligatoire.



Le traitement de l'eau à domicile nécessite une filtration. La filtration consiste à réduire : arsenic, amiante, chlore, chloroforme, dureté carbonatée, cuivre, saleté, herbicides, métaux lourds, plomb, pesticides, rouille. Également dans des températures plus chaudes. L'eau filtrée dans les climats doit être bouillie pour se protéger contre les maladies mortelles (micro-organismes) .

Menaces sur l'eau douce Bientôt la demande en eau douce dépassera la disponibilité de l'eau douce.

Les cours d'eau pollués (ruisseau, ruisseau, rivière, étang, lac...) créent une pénurie d'eau douce. Eaux pluviales remplies de produits pharmaceutiques, toxines, poisons.. Déversement illégal de déchets industriels, toxines, poisons.. Pollution des

les cours d'eau se terminent, les pollueurs sont poursuivis, les individus MS R3 tous les autres, MS R7.

Compléter l'eau fraîche

Le dessalement consomme beaucoup d'énergie et coûte cher. La consommation d'eau a des effets néfastes impact environnemental, attirant un grand nombre de poissons, de crustacés, de leurs œufs... dans le système. Les plus grandes créatures marines sont piégées contre écrans à l'avant d'une structure d'admission. Le traitement chimique et la corrosion créent une saumure chaude qui est rejetée dans l'océan.



Le dessalement a une teneur élevée en bore, ce qui donne une qualité d'eau inférieure. Cette eau utilisée dans l'agriculture, l'élevage et la production alimentaire a pour résultat dans un régime riche en bore. Une consommation prolongée de niveaux élevés de bore est mauvais pour la santé.

Les eaux usées recyclées passent par un traitement primaire pour éliminer les solides, les nutriments sont éliminés et les filtres éliminent la plupart des bactéries et des virus.

L'eau est ensuite forcée à travers une membrane pour éliminer molécules. Les tests ne révèlent pas tous les risques pour la santé.

Les toilettes à robinet sont une option de dernier recours.



L'eau en bouteille (coûteuse) convient aux voyages. Les bouteilles d'eau en plastique (devenues une menace sérieuse, arrêtez de les fabriquer et de les utiliser) libèrent des produits chimiques qui deviennent dangereux lors de la mise en température (soleil, chauffage). Verre (non plomb) des bouteilles sont recommandées.

Eau potable aromatisée

Pour varier, l'eau potable est aromatisée. Certains arômes sont malsains et est à éviter. L'eau aromatisée peut être servie froide ou chaude.



Boissons aromatisées appropriées : Extrait de bœuf, extrait de poulet, cacao, café, fruits, herbes, épices, thé, légumes.

Addons de boissons aromatisées malsaines : alcool, colorant artificiel, arôme artificiel, édulcorant artificiel et naturel, gazéifié, cola, sirop, boisson énergisante, limonade, café décaféiné, jus de fruit, conservateurs, sodium, ..



Il est préférable de boire de l'eau

Routine quotidienne : Levez-vous, buvez un verre de 0,2 l d'eau filtrée et légèrement refroidie. Avant chaque repas (petit-déjeuner, collation du début de journée, déjeuner, collation de fin de journée, dîner), buvez un verre de 0,2 l d'eau filtrée légèrement réfrigérée.

Avoir un verre à boire (pas de plastique) rempli de 0,2 l d'eau filtrée sur chaque table de chevet. Buvez la nuit à chaque fois après être allé aux toilettes et en cas de gorge sèche, buvez du repos le matin.



Toute personne, organisation, gouvernement qui refuse l'eau potable ou est la cause, l'effet d'une eau polluée. Sont tenus responsables, MS R7 Pas d'apport de liquide Vous

avez 4 jours à vivre Irrigation ! L'utilisation des eaux

souterraines pour l'irrigation épuise le réservoir souterrain d'eau plus rapidement qu'il ne peut se reconstituer. Cela entraîne l'assèchement de tout un écosystème, créant une pénurie d'eau douce. L'irrigation des eaux souterraines prend fin. Toute personne utilisant illégalement les eaux souterraines pour l'irrigation est poursuivie, MS R7. Le gouvernement autorisant l'irrigation des eaux souterraines est remplacé et ses membres sont poursuivis, MS R7.

L'irrigation, utilisant l'eau douce des rivières, des lacs, des ruisseaux... ralentit l'écoulement de l'eau. Cela favorise l'évaporation. Résultat : sécheresse ! Ce type d'irrigation a entraîné la fin des civilisations. Arrêtez l'arrosage. Infraction : MS R7

Développement de produits Lorsque

les gens créent, leurs créations doivent avoir un début, une fin et être recyclables. Exemple : Produit ménager fabriqué (début), date limite de consommation (fin), biodégradable (recyclable). Tout ce qui est fabriqué est recyclable !

Les produits dès la phase de conception doivent être sains, sûrs et non polluants. biodégradable ou autrement recyclable. Tout produit et utilisé est biodégradable et/ou autrement recyclable. Infraction : MS R7

Arrêtez d'utiliser tout ce qui est malsain, dangereux, pollue, n'est pas biodégradable ou autrement recyclable ! Produire Fabriquer des biens malsains, dangereux et polluants est un crime, MS R7

Culture GM (graines monstrueuses) > Aliments GM (aliments malsains)

Les cultures génétiquement modifiées (ingénierie) sont basées sur des graines modifiées par des humains selon la conception originale de Dieu . Dans le but d'avidité, de profit et d'insulte 1 Dieu. 1 Dieu ne veut pas de réingénierie génétique humaine. L'évolution, c'est évoluer, muter,...

Contexte : Lors de l'invasion américaine de l'Asie du Sud-Est. Les Etats Unis L'armée a ordonné le développement et l'utilisation d'herbicides (Agent Orange),



une arme de destruction massive de la végétation et de l'écosystème. Feuillage le retrait a permis d'abattre plus facilement depuis les airs les enfants, les femmes et le bétail en fuite (augmentation du taux de mortalité). L'écosystème empoisonné a conduit à mutations. Résultat malformations congénitales personnes malades, animaux..

Les herbicides sont dangereux car ils polluent les sols et les cours d'eau. Producteurs, les distributeurs d'Herbicides sont poursuivis, MS R7. Gouvernement qui permettre que cette pollution soit remplacée, MS R7. Les aliments pollués (herbicides) sont impropre à la consommation (animale, humaine). C'est détruit !

Les fabricants d'herbicides (profiteurs parasites prédateurs avides) sont passés des tueurs de plantes à empoisonneurs de graines. Une graine normale est modifiée en utilisant techniques apprises pour créer des «herbicides». Ces les modifications créent des mutations non naturelles 'Monstre Graines'. Les modifications rendent les graines impuissantes à re semis de récolte, obligeant à toujours acheter des graines à chaque saison (avidité maléfique et immorale). Les abeilles rejettent les plantes génétiquement modifiées !



L'évolution remarque la graine modifiée. Il répond en modifiant chaque chose avec laquelle la graine entre en contact, écosystème, chaîne alimentaire. Recadrer

Les graines génétiquement modifiées finissent par passer directement (pain) à la consommation humaine ou via l'alimentation animale (poisson, viande, volaille). Créatures (créatures marines, oiseaux, mammifères) nourris avec des cultures OGM directes (poulet, porc..) ou indirectes (Ro-dent mange des graines, Rongeur mangé par un prédateur, prédateur tué par un chasseur devient un dîner gastronomique..). Ne mangez pas de dîner GM !

La nourriture que mangent les créatures influence leur digestion. À digérer modifié plantes que le système digestif d'une créature doit modifier lui-même (réingénierie génétique) via l'évolution. Cette évolution de type contre nature (anti Dieu) crée de nouveaux types de mutations contre nature. Menace inconnue !

La modification génétique (GM) est anti -1 Dieu, une menace pour l'humanité, tous d'autres créatures et de l'environnement. Culture GM en raison du flux sur Cet effet modifie toute la chaîne alimentaire. Créer des mutations qui créent du nouveau maladies, des fléaux mondiaux potentiellement mortels chez tous les membres d'une chaîne alimentaire ! Les gens deviendront plus malades, mourront plus jeunes, plus de bébés seront malades, plus fausses couches...

Aliments GM (aliments malsains) : luzerne, aliments pour bébés, bacon, céréales pour petit-déjeuner, pain, canola, chicorée, maïs, huile de coton, œufs, jambon, margarine, viande, papaye, pois, pomme de terre, volaille, saucisses, soja, betterave sucrière, canne à sucre, poivrons doux, tomates, blé, courgettes..



Dites « non » aux aliments génétiquement modifiés !

Doit faire !

Le remède à cette menace pour les humains et l'écosystème est la prévention et le traitement.

La prévention! Stop : recherche sur les OGM, production de semences et OGM culture des cultures.

Traitement! Le gouvernement poursuit : des scientifiques, des dirigeants, des directeurs, des propriétaires, des producteurs de cultures génétiquement modifiées pour crime contre l'humanité et contre l'écosystème. MS R7

Le gouvernement met fin à la menace en brûlant les installations de recherche et de fabrication de semences génétiquement modifiées. Les cultures génétiquement modifiées sont incinérées de manière responsable. Le sol contaminé où étaient cultivées les cultures OGM a été brûlé pendant 3 années consécutives. Le gouvernement qui n'applique pas ce traitement est remplacé.

Pas d'OGM> Pas de semences OGM> Pas de culture OGM> Pas d'aliments OGM !

À la maison, ne mangez pas d'aliments génétiquement modifiés ! Encouragez la famille, les amis, les voisins, Chers collègues, ne mangez pas d'aliments génétiquement modifiés ! Arrêtez (non violent) ! Communauté de produire, vendre, acheter des aliments GM ! C'est votre devoir moral et civique.

[pour mettre fin aux OGM \(semences, cultures, aliments\) !](#)

Antiparasitaire

À l'intérieur Les insecticides (chimiques) utilisés attaquent le système nerveux.

Ils rendent le bébé à naître et le nouveau-né hyperactifs. Les insecticides irritent l'homme et les systèmes respiratoires des animaux de compagnie. Ne pas utiliser d'insecticides à l'intérieur. Gardez l'intérieur propre et bien rangé.

Les Insecticides (chimiques) sont utilisés sur les cultures, vergers et nourriture. Cultures, vergers et aliments qui ont été contaminés sont impropres à la consommation humaine ou animale. Ils sont détruits par la communauté (Shire). Les insecticides s'infiltrent dans le système

[d'eau et finissent dans](#)

[Océans. Polluer l'écosystème océanique, polluer les fruits de mer.](#)



Fractionnement

La fracturation hydraulique constitue une grande menace pour l'environnement, la communauté et les humains. La fracturation hydraulique est le processus de forage et d'injection de fluide à haute pression. dans la roche de schiste en la fracturant, libérant des gaz (toxiques). La haute pression déclenche des « tremblements de terre ».

Chaque processus nécessite des millions de litres d'eau. L'eau contient des produits chimiques toxiques et du sable ajoutés. Au cours du processus, le méthane (augmente le réchauffement climatique) et les produits chimiques toxiques polluent les eaux souterraines à proximité. Boire cette eau a entraîné des cas de dommages neurologiques, sensoriels et respiratoires chez les humains et les animaux. La végétation à proximité n'est pas adaptée comme aliment pour les animaux d'élevage.

Les fluides résiduels sont laissés dans des flaques d'eau au-dessus du sol pour s'évaporer. Libération composés organiques volatils dans l'atmosphère, contaminant l'air, créant des pluies acides et de l'ozone troposphérique. Cela entraîne des conséquences malsaines bétail, cultures, fruits et pâturages ratatinés et non comestibles. se plaignent de fatigue, de nausées, de maux de tête et pire encore.

Lorsque des explosifs sont utilisés, ils peuvent déclencher des tremblements de terre. L'utilisation à proximité les lignes de faille peuvent déclencher un tremblement de terre majeur. Ces explosions endommagent réservoirs souterrains. Ils libèrent des gaz qui peuvent déclencher des « incendies de forêt » !

La fracturation hydraulique est une catastrophe écologique. Fin de la fracturation hydraulique !

Les propriétaires, les exploitants sont poursuivis, MS R7. Le gouvernement qui autorise la fracturation hydraulique est remplacé, ses membres tenus responsables, MS R7.

Déchets La

création de déchets est réduite ! Des emballages biodégradables ou réutilisables sont utilisés. Fabriquer des produits jetables* Fin ! Impression du courrier indésirable* Fin !



Création de déchets inutiles (objets de collection, gadgets, équipements de créateurs..)* Fin !

*Ces prestataires sont poursuivis, MS R7

Il est de votre devoir moral et civique de mettre fin au déversement illégal d'ordures et d'ordures dans votre quartier ! Tenez la famille, les amis, les voisins, les collègues de travail, les entreprises, la communauté responsables de la pollution !

Les communautés n'ont plus de place pour déverser leurs déchets (décharge).

Nous devons réduire les déchets maintenant !

Papier

Réduisez l'utilisation du papier. Cela réduit les déchets. Cela sauve les arbres !

Remplacez le journal par des informations numériques. Les journaux apportent des informations obsolètes sans vidéo. Le but des journaux est de vendre des publicités, des potins sur les célébrités et des informations sensationnalistes dépassées. Arrêt! Acheter des journaux !

Remplacez le magazine par la publication numérique. Le magazine apporte des données obsolètes sans audio ni vidéo. Le but du magazine est de vendre des publicités, avec peu d'informations utiles et pertinentes. Sans le bénéfice de l'audio vidéo.

Arrêt! Acheter des magazines !

Remplacez le livre par l'édition numérique (ebook, pdf). Un livre est lourd.

La mise à jour nécessite un nouveau livre. Ils n'ont ni audio, ni vidéo. Ne peut pas être facilement copié. Prend trop de place. Arrêt! Acheter des livres !

Remplacez le journal, le journal par un fichier numérique. Ces fichiers contiennent également des photos, des vidéos, de l'audio ! Les journaux, les journaux sont des livres (voir remplacer le livre).

Arrêt! Acheter des livres !

Remplacez le mémo du bureau par l'e-mail ! Remplacez les archives papier par des fichiers numériques ! Remplacez : une serviette en papier par une serviette en tissu ! Ils sont lavables et réutilisables ! Essuie-tout avec micro-chiffon ! Des sacs en papier avec des sacs en tissu !

Fini la publicité sur papier (courrier indésirable). Fini le courrier indésirable ! La distribution du courrier indésirable est du vandalisme environnemental, MS R7.

Le papier imprimé, désormais obsolète, est déchiqueté. Trempé dans l'eau. Une fois pâteux, il est donné à manger aux vers d'un élevage de vers.

Plastique

Les plastiques libèrent des microparticules. Ceux-ci sont entrés dans la chaîne alimentaire, y compris chez les humains (sang, cerveau, organes). S'accumulant dans le corps, ils constituent une menace inconnue pour la santé et la survie humaines.

Remplacez les récipients en plastique pour boissons et aliments par des récipients en verre et en céramique réutilisables. Fin de la production de tous les contenants en plastique. Mettre fin à la production de tous les couverts et pailles en plastique. Violation, MS R7.

Remplacez les sacs de transport en plastique par des sacs en tissu réutilisables. Fin de la réalisation de tous des sacs en plastique ! La violation est un vandalisme environnemental, MS R7.

Remplacez les chaussures en plastique par des chaussures en tissu ou en cuir. Fini la fabrication de toutes les chaussures en plastique ! Violation, MS R7.

Remplacez les vêtements en plastique par des vêtements en bambou, en tissu, en coton ou en laine. Arrêtez de fabriquer tous les vêtements en plastique ! Violation, MS R7.

Remplacez les jouets en plastique par des jouets en métal ou en bois. Fin de la fabrication de tous les jouets en plastique ! Violation, MS R7.

Remplacer les boîtiers en plastique des biens de consommation par des boîtiers fabriqués en métal ou en bois. Fin de fabrication de tous les boîtiers en plastique pour le consommateur marchandises! La violation est un vandalisme environnemental, MS R7.

Remplacez les meubles en plastique par des meubles en métal ou en bois.

Fini la fabrication de tous les meubles en plastique (intérieur, extérieur) ! Violation, MS R7.

Remplacez les produits de plomberie en plastique par des produits de plomberie (intérieurs, extérieurs, souterrains) en métal. Fini la fabrication de tous les produits de plomberie en plastique ! Violation, MS R7.

Arrêtez d'utiliser des plastiques à la maison, à l'école et au travail.

Complexe commercial, centres commerciaux



Dans un complexe commercial comprenant 7 points de vente vendant les mêmes produits (jeans,..) exploités par 7 entreprises différentes profiteuses est un gaspillage de

énergie, capital, surface au sol. Les 7 points de vente sont remplacés par 1 Point de vente CROn (1 CROn pour chaque segment). Un complexe commercial est remplacé par le 'CRBC (CROn Retail, Bazaar Complex)' ! Parasite les entités profiteuses prédatrices (complexes commerciaux, détaillants) sont fermé, les propriétaires, les exploitants sont poursuivis, MS R6. CROn Détail remplace tous les clones de restauration rapide par une boisson saine (non alcoolisée) Bar. CRBC fait partie d'une Shire Oasis (Custodian Guardian en direct ici).

Les salons de manucure créent des vapeurs toxiques. Ils représentent un risque pour la santé en tant que pollueurs de l'air. La pollution pénètre dans le système de circulation d'air. Les employés disposent d'une protection respiratoire. Les clients ignorants (victimes) ne le font pas. Les magasins sont larges ouvert, répandant des fumées toxiques inhalées par les passants. Ce risque pour la santé est le plus grave chez les femmes enceintes, les nouveau-nés et les personnes âgées. Si vous avez été exposé à des vapeurs toxiques, poursuivez le salon et le centre commercial pour obtenir une indemnisation. Arrêtez-les, interdisez-les. Poursuivre les propriétaires, les dirigeants, MS R7 Il s'applique également aux salons de beauté et de coiffure.

Note! Ne s'applique pas aux coupe-cheveux.

Urbanisme

Le but de Shire Planning est d'utiliser les terres au maximum pour le bénéfice de la communauté et de l'habitat. Il est essentiel qu'une communauté et un habitat s'harmonisent. Toutes les terres fertiles doivent être utilisées pour la culture de nourriture, l'élevage, veiller à ce que des sanctuaires soient prévus pour la végétation indigène et les créatures indigènes locales (non étrangères). Les terres non fertiles doivent être utilisées pour la construction domestique et non domestique. Les bâtiments existants sur des terres fertiles sont démolis et recyclés sur des terres non fertiles. Les demeures avec jardins, maisons de vacances, appartements, penthouses, villages de retraite sont remplacés par des maisons en grappe Shire sur des terres non fertiles.

Les villes de plus d'un million d'habitants et les autoroutes en ont 2 problèmes majeurs : pollution et congestion aux heures de pointe . Ces deux problèmes n'ont pas besoin de solutions ultérieures. Solution Custodian Guardian. Tramways d'autoroute (voir Shire planification) remplaçant le transport individuel ! Le rail remplace le transport de gros appareils de forage sur de longues distances.



Lors d'une traite en Australie, des centaines de moutons » criaient alors qu'ils mouraient lentement de soif. Proche les terrains de golf ont arrosé leur putting green. Golfeurs buvait de l'eau fraîche mélangée principalement à de l'alcool.



C'est dégoûtant! 1 Dieu est en colère. Le golf est un divertissement élitiste stupide et inutile. Ça se termine ! Les terrains de golf sont recyclés pour la culture alimentaire. Les golfeurs sont

membres inutiles de la communauté. Ils ne sont pas aptes à occuper des postes de direction. Gardien Gardien Honte et Fuyez !

Le manque d'eau potable et les courants d'air rendent inacceptable l'exploitation de piscines privées, commerciales et touristiques. Toutes les piscines sont remplies de terre. Les propriétaires ne sont pas indemnisés. CG Honte à Shun !



Le sport des célébrités a besoin d'installations spécialement conçues (hall, stade...), d'infrastructures (ferroviaire, routes...). Cela gaspille les ressources de la communauté et crée une dette à long terme (Shire). Les installations gaspillent de l'énergie et créent beaucoup de déchets. Arrêtez de construire ces installations et démolissez celles qui existent.



Le divertissement des foules sportives de célébrités nécessite d'énormes investissements dans les transports publics, nationaux et le stationnement ! Pas de salles, les coûts d'infrastructure sont en baisse. Élimine le « chaos » des routes et des parkings !



Ces événements proposent des divertissements, de l'alcool, du cola, d'autres boissons sucrées, des jeux de hasard, des aliments malsains (gras, gras, salés) souvent accompagnés de violences (agressions, rage, jets d'objets, vandalisme).

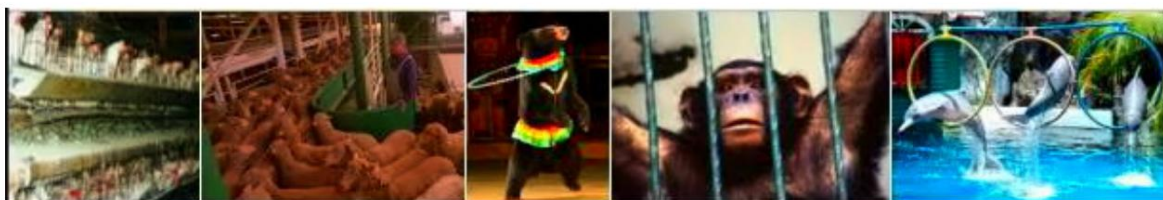




L'événement crée un sac plein de déchets (bouteilles, nourriture, papier, plastique, canettes) à stocker (mise en décharge). Le jeu mène au crime : Tricherie (nob-bling, trucage du résultat..), intimidation, chantage, violence. Cela se termine !

Exploitation animale Fin de la

cruauté envers les animaux. Le boîtier de la batterie est démolit. Est remplacé par « Free range ». Les exploitants de logements de batteries sont poursuivis, MS R4.



Fin du transport des animaux au-delà de 30 km. Les manquements du producteur primaire, du mandataire, du transporteur sont poursuivis, MS R4.

Fin du divertissement des animaux de cirque. Dresseur d'animaux, exploitant de cirque sont poursuivis, MS R4.

Fin des animations animalières du parc à thème. Dresseur d'animaux, exploitant de parc à thème sont poursuivis, MS R4.

Les zoos sont fermés et remplacés par des réserves fauniques qui abritent uniquement des espèces locales. Le zoo illégal est fermé, l'opérateur obtient, MS R4.



Fin des combats d'animaux. Propriétaire d'animaux, dresseur, promoteur sont en cage, MS R4. Toute personne (s) proposant des jeux de hasard, MS R6 Tuerie

à sensation (Chasses Safari, Chasses Royales, autres chasses) des Animaux Fins.

Promoteur, les chasseurs sont poursuivis, MS R4 Seuls

les Rangers peuvent abattre des animaux.



Les animaux de course se terminent. Les sites de courses sont fermés et démolis. Courses le propriétaire d'animaux, l'entraîneur et l'exploitant du site de courses sont poursuivis, MS R4. Les sites de courses sont démolis.



Agriculture

Le surpâturage par acre entraîne un surpâturage et éventuellement une érosion de terre. Il en résulte des animaux sous-alimentés et souffrants. Le surpâturage et le surpâturage prennent fin. Pour chaque éleveur ou éleveur qui souffre, obtenez MS R4

L'érosion des terres se produit également lorsque tous les arbres sont abattus de la terre. La principale raison de l'érosion des terres et la souffrance du bétail est due à une mauvaise gestion et est trop faible une opération. Solution CG : Shire crée CROn avec personnes qualifiées et taille d'exploitation commercialement viable.



Militaire

Les militaires polluent avec des transports et des explosifs, AN (Nucléaire atomique), armes B (biologiques), C (chimiques). Ils constituent une menace pour la vie humaine, animale et végétale.

Les scientifiques qui créent ces armes reçoivent le MS R7. Les installations de production, les stocks de ces armes sont démolis, détruit par la Comté. Gouvernement qui permettent la production ou le stockage de ces armes sont remplacés et obtiennent, MS R7



Désarmement nucléaire!

La science nucléaire est une science de l'extinction qui représente une menace sérieuse pour survie humaine! Les réacteurs nucléaires sont utilisés au pouvoir stations et dans les systèmes de propulsion. L'uranium, un minéral radioactif, est utilisé dans les réacteurs nucléaires. Les résidus des réacteurs nucléaires sont utilisés dans les armes d'extinction !



Fermez, scellez les mines d'uranium ! Fini la science nucléaire ! Fermez, démantelez les centrales nucléaires ! Démantelez la propulsion nucléaire ! Gouvernement qui permettre aux mines d'uranium, à la science nucléaire, à l'énergie nucléaire, à la propulsion nucléaire, d'être remplacées, MS R7 Survive !

1 Dieu attend de vos nouvelles !

Prière de survie Jour de survie 11.1.7 NAtm Cher 1 Dieu, Créateur du plus bel univers Votre plus humble et fidèle gardien-gardien (1 Merci pour la survie de l'humanité Je m'efforce d'aider mon corps, mon St nom) espèce et ma communauté à survivre Je ferai survivre ma priorité n°1 S'il vous plaît, soutenez mes efforts pour survivre Pour la gloire de Dieu et le bien de l'humanité Cette prière est utilisée le jour de la survie (GG Kalender) ou au besoin !



Thèmes de la Journée d'amusement* qui sont importants pour les environnementalistes :

Journée de la pollution 4.2.7 ~ Journée des défoliants 6.2.7 ~ Journée de l'Holocauste 8.2.7 Journée de l'habitat 9.1.7 ~ Journée de la survie 11.1.7 ~ Journée des animaux de compagnie 11.3.7 Journée de la bonne santé 12.1.7 Journée des toxicomanies 12.2.7 Journée des arbustes 13.1.7 Journée des arbres 13.3.7 *Les thèmes de la Journée amusante sur la gestion du temps New

Age répondent à un besoin communautaire de célébrer, de faire honte et de se souvenir.

Les incendies, les déchets, la pollution et le vandalisme environnemental ne constituent pas seulement une menace pour cette génération, la prochaine génération mais aussi pour les générations à venir. Les enfants doivent dénoncer les parents qui brûlent, jettent des déchets, créent trop de déchets, polluent l'air, le sol, l'eau, sont des vandales environnementaux, détruisant l'avenir de leurs enfants. Les parents tiennent pour responsables, éliminent et MS R7 les politiciens qui autorisent ou sont responsables de : Incendie, déchets, pollution, vandalisme environnemental !

Air non respirable Vous avez 4 minutes à vivre Aucun apport de liquide. Il vous reste 4 jours à vivre !

Le Gardien Gardien vit en harmonie avec les créations de 1 Dieu !

De nombreux environnementalistes ont des causes favorites. Ils dépensent de la passion, du temps et de l'argent. Tout cela est très agréable, cela fait du bien à une personne.

Les limites étroites de la plupart des causes. Cela n'entraîne aucun progrès dans les causes majeures de survie humaine : pollution (air, sol, eau), violence (familiale, communautaire, mondiale), apartheid de richesse (transmission de la position, du pouvoir, de la richesse ; parasitisme, prédateur, profiteur), changement climatique !

Seule une organisation dotée d'une force morale, d'une persévérance sans fin et de solutions données par Dieu peut assurer la survie humaine.

Rejoignez-nous! > Soyez écolo ! > Soyez un gardien !



Custodian Guardian adhère également aux concepts suivants : No Violence, Chain of Evil, Economic concept, 7 Scrolls, N-At-m, NA.



AS it is WRITTEN
It SHALL BE