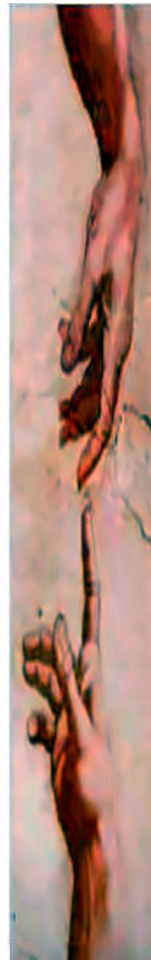




noataga o 1 ATUA tuuina amioga faamalosia!

e amioga o le ola mama aitalafu noataga e 1 ATUA , le aiga ma le nuu. matafaioi Amiotonu liliu mai i le tiute Community. faamaeaina 1 ATUA tuuina Noataga agavaa e maua 1 ATUA Aloaia tuuina mai. faamaeaina 1 ATUA Aloaia tuuina agavaa e maua aia tatau Community!

faamata'uina o le 1 ATUA Noataga tuuina atu: Aneti 1 le ATUA, lē manatu mamafa, amioga aneti-faaagafesootai, paie, amioleaga, ola le mama, le manatu faapito. Aofia taufaamatau. Umia tali taufaamatau, i taimi uma.



## 1 ATUA tuuina noataga

- 1 Tapua'iga 1 ATUA , lafoaia uma isi tupua
- 2 Puipuia, tino o le tagata mai le manatu
- 3 Olaga-umi, saili, maua ma faaaoga le malamalama
- 4 Feusuai ia fanafanau ma amata lava aiga
- 5 Mamalu, faaaloalo i ou matua ma matua o matua
- 6 Leoleoina le Siosiomaga ma ona uma le ola-ituiga
- 7 Faaoga 'Tulafono foai maia Faaalia', salalau atu lana savali
- 8 Aloese ma faamama mai Aafiaga Filogia
- 9 Puipuia ai manu mai le sauā ma le toe
- 10 Tu atu mo le osofaia le tonu, mafatia,  
vaivai ma e le tagolima
- 11 Fafaga ie fia aai, fale ma'i leai ni fale ma le mafanafana
- 12 E tetee i faiga lē tonu, amorality, Fa'aleaga-siosiomaga
- 13 Faia galuega tauia, e leai se le tafao
- 14 Ia Lelei Faasala Leaga
- 15 Amiotonu ma tuuina atu le faaaloalo tatau
- 16 Tanu mū, e latalata graveyards
- 17 Palota i mea uma Faiga Palota



O loo faatalitali 1 ATUA e faalogo mai ia te oe!

## noataga tatalo

pele 1 ATUA , Fofoa o le lau leoleo tausia-faamaoni sili ona lotomauualalo Vateatea sili ona matagofie (1<sup>st</sup> igoa) atu i le taumafaiga e faataunuu Noataga uma o le a uunaia ai isi ina ia faia lea lava ou te faaogaina noataga i tiute nuu Uunaia tiute nuu ona faamalosi Mo le Mamalu o le 1 ATUA ma le lelei o tagata



ua taulotoina leni tatalo i le fale po o le a le Faapotopotoina!

## Noataga 1:

Tapuai iga 1 le ATUA, lafoaia uma isi tupua!

Tapuai o le idolization sili ona patino. O leni ituaiga o idolization ua faapolopolo mo 1 ATUA na. So o se isi idolization e sese, 'ua i'u ai'. ua recycled uma faamaoniga faaletino ma le faaleagaga o isi tupua.

Tagata tapuai i se mea ae 1 ATUA ua taitaiseseina. O se taumafaiga faatauvaa ua faia e tagata liliu mai i latou i le 1GOD 1FAITH 1Church Vateatea tausia Leoleo. 1 ATUA le a taulimaina soona i le olaga ma Afterlife faatasi ma soo se tasi e tapuai isi (Sese) tupua.



tapuai 1 ATUA e latalata i luga le tagata lava ia. A oe atiina ae leni latalata atu i le 1 ATUA. E te manao e fegalegaleai ma tagata e lagona le ala lava e tasi. Asiasi i se Faapotopotoina! E leai, le Faapotopotoina, e latalata ane e, ia amata 1. Le lava le lagolagoina e amata ai se Faapotopotoina. Liliu masalosalo, valea, misuited, matamuli, obstinate, pathetic, o le lē talitonu ..

1 ATUA finagalo tuuina mai e tagata uma le avanoa e maua ai le 1 FAATUATUA . Lilia e lē o ni sauaga a faaalia, lē manatu faapito, alofa, fetufaaiga o le ola nuu leoleo tausia. A Liliu e faailoa atu a Faapotopotoina. O le hub lautele o le olaga e tausia leoleo. E fesoasoani tagata liliu mai ma discarding tupua sese. Ina ua mavae discarding latou tuunai faavalevalea. e tatau lava ona taua lo latou tuunai.

tapuai 1 ATUA o lona uiga o discarding uma isi (Sese) tupua. Discar-

e le faapea ding mea na o le faaletino (**Faatagata, tusitusiga, aikona ..**)  
ae faapea foi lagona sese, manatu, sauniga, mafauauga ... Discarding o lona uiga o le  
faaumatiaina o le mea ae toe fa'aaogā foi le otaota.

tupua sese e mafai ona faalelotu pe leai. tupua faalelotu sese: **Buddha, Agaga-tagata; Iesu, o lona Tina,**  
lona Soo; Au paia, faifeau o anykind; o so o se laau toto, o le tagata, po o manu, so o se  
mafuaaga-paia, po o le paia-nofoaga; atua faapaupau, o atua Hindu ..

tupua lē faalelotu sese: **Tu'ufa'asolo mai i tupuaga Tyrants, Taua Alii, faaupufai Tyrants,**  
faaupufai; Lauiloa, faafiafia, taaalo, saienitisi; Tagata ese, Lipereti, Sun, Fetu, paneta,  
masina, ...

ua demolished nofoaga tupua Sese o tapuaiga. ua reused mea fale uma. **fuafuaga**  
Shire faatatau.

**1GOD E le finagalo le fau fale faamoemoega o tapuaiga.**

nofoaga tiai nei o tapuaiga. faailoga uma o le amanaiaina o tupua sese ua faia unrecognizable. uma  
faafuainumera (**Otio, vaaia**) ua aveesea o tupua pepelo, aveesea, saesae ..

**E na o le 1 tupua 1GOD!**

Ua faatuatua'ia aganuu tupua sese. olopalaina ule ma measā tuluiga.  
tuluiga scarring tino, tino matuitui tuluiga, ua aveesea mea faitino mai le tino. Pe'a ',  
ua aveesea. **ua molia faiga faasolitulafono o aganuu tiai nei: MS R4**

ua tiai nei meafaitino e gaosi ai tupua sese: satauro, ata, faatagata, tusitusiga .. **meafaitino**  
e gaosi ai tiai nei e tatau ona faia unrecognizable.

Ua faatuatua'ia sauniga tupua sese. Taulaga 'o tagata po o manu, ua  
molio faatusa lava. **1 ATUA E le finagalo le taulaga. Fata faitaulaga ua**  
suia i lectern. **1 ATUA 's tagata taliaina ma ola e ala i le ' Tulafono foai**  
**maia Faaalia '!**



**TATAU - FAI:**

Tapua'iga **1 ATUA** nal tapuai **1 ATUA** o loo faia soo se mea, so o se taimi, na o ia po o se vaega (**2**  
**po o le sili**) . **1 ATUA e le manao i soo se fausia faamoemoega (Falesa tetele, Ekalesia, Convent,**  
**malumalu, nofoaga faafaifeau, nofoaga paia, sunako, Malumalu ..)** nofoaga o le Tapua'iga. lafoaia

(Demolish ma fa'aaogā) fausia faamoemoega uma nofoaga o le Tapua'iga.

O tagata e tapuai soo se mea ae **1 ATUA** ua taitaiseseina. O se taumafaiga lotomualalo e tataua ona faia e tagata liliu (**Lui Tatalo \***) i latou i le **1 ATUA**. **1 ATUA** le a taulimaina soona faatasi ma soo se tasi e tapuai isi (Tupua sese) tupua. \* Luitau-Tatalo, tusi 1, tautinoga 1

tapuai **1 ATUA** o lona uiga o loo soifua o tagata ona 'Taunuuga! Tausia o le Vateatea faaletino! **Space sailiiliga & nofoia (SX & C)** ua faamalosia. manaomia Space nofoia tuputupu ae faitau aofai o tagata!

tapuai **1 ATUA** o lona uiga o le talitonu i se Afterlife ma agelu. Ina ia ausia Afterlife ma mo mafuaaga o le soifua maloloina e susunuina se tino-tagata. E cremating e ono i'u i le avea Soul se Paia.



nofoaga tupua Sese o tapuaiga, aganuu, Ua faatuatuaana'i sauniga ma meafaitino e gaosi ai. e le faapea Discarding mea na o le faaletino (**Tusitusiga, faatagata, aikona ..**) ae faapea foi lagona sese, manatu, mafauauga .. Discarding o lona uiga o le faaumatiaina o le mea ma mea toe fa'aaogā le otaota.

**1 ATUA** foafoaina le Vateatea faaletino mo le fanau a tagata! **1 ATUA** finagalo i le tau, **FAAALOALO!** O le tapuai i tupua sese le faaalua o le faaaloalo.

## E na o le 1 Idol, 1 ATUA !!!

### Noataga 2:

Puipua, tino o le tagata mai le ma'itaga.

**taufaamatau ( matautia)** i se tino o le tagata e oo mai i le tau, o fesuaiga tau kenera, ma'i, faatamala, incompetence, o aafiaga filogia o (**Mala, gaoioiga o le tagata**) ma le sauā. O le auai i le taufaamata'u i ai se manaoga ola tino-tagata. A tiute nuu.



Puipua o le tagata-tino o se taumafaiga au. O lona uiga o latalata galulue faatasi i le va o se tagata e toatasi. O latou aiga, uo, tuaoi, o le nuu uma ma le ituaiga o le Malo.

Puipua amata i To (**HE sperm noataga faatasi ma IA fuamoa**) ma faaiuina i le susunuina o tino. Puipua o aofia ai le tau-puipua, o loo aofia ai

sauaga, iuga faalavelave tau kenera, o aafiaga filogia o le fa'aitiitia o, puipuia ma tausia ai ma'i, faasala faatamala ma le foia o le leai o se faamoemoe.

## Puipuiga o le tino-tagata o le tiute o tagata uma.

O loo faatalitali 1 ATUA e faalogo mai ia te oe!

### toe ola tatalo

pele 1 ATUA , Foafua o le lau leoleo tausia-faamaoni sili ona

lotomauualalo Vateatea sili ona matagofie (1<sup>st</sup> igoa)

Faafetai 'oe mo le ola o tagata ou taumafai e fesoasoani i lo'u tino,

specie & nuu ola ou te faia ia ola ai lo'u Nu.1 faamuamua

Faamolemole lagolagoina a'u taumafaiga e ola Mo le Mamalu o le 1

ATUA & le lelei o tagata



ua taulotoina leni tatalo i le ola-Aso po o le pe a talafeagai ai!

Pe a manaomia e filifili ai e faatatau i se faatulagaga o le ola faaogaina i lalo o tulafono faafoe.

**ina ola:** 1.Specie, 2.Habitat,  
3.Community, 4.Family, 5.Individual,  
6.Animals, meatotino 7.Personal.

**Ola e ala i le Tausaga:**

1.Unborn, 2.Newborn, 3.Baby, 4.Child,

5.Juvenile, 6.Adult, 7.Senior. faamanatu: 11.1.7. **toe ola aso CG** . Kalender Autu



Day-Malie

### Ina ia faasaoina le manaoga tino-tagata **Tau-Puipuiga** .

**Tau-faamata'uga:** lā (**Leisa**) , māfanafana (**Vevela, malulu**) , susu (**Malulu, hypothermia**) , matagi (**Mu, malulu, efuefu**) . Tau-puipuiga e aofia ai le Ao-puipuiga, e Puipuia-lavalava, e Puipuia-malutaga.

Taufaamatau i tagata-tino fanauina-pa'u (**Nudity**) aafia i elemene.

**H-Sala 1** ( **tulaga faatonuina Ao-puipuiga**) mea uma e manaomia ona puipuia lou ulu. e aofia ai le Ao-puipuiga o: 'E-p1', 'V-pulou', 'Balaclava', 'K- sikafu' '.

**E-p1** ( **Mata-puipuiga**) ua vaevaeina i vaega 2: Practical: **tioata e tasi**

**(Visor) . faiga: 2 lenses (Matatioata) .**

Matatioata augutu: manaomia ina ia tausia mai airborne-fasimea i itu uma (Pito i luga, lalo, itu) . O solia-e tetee (E le solia pe a nofo i luga) . E mafai ona i ai se lanu e mafai ona teuteu.

Lenses : motusia, maualuga valu tetee, poloka ave UV, e le fogging luga, sesega faamasani (Suiga pogisa / malamalama, pupula / pogisa) .

## **Mata-puipuiga e laeiina ai i taimi uma pe a i fafo!**

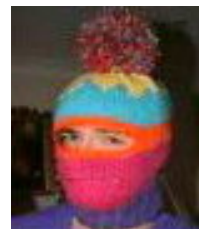
**V-pulou** ulu-le puipuiga e faasaga i tu'itu'i. manaomia Puipuiga Tau lauulu ma Ao mai le malulu, susu, leisa ma le filogia mata'utia.

manaomia foi se ulu puipuiga mai tu'itu'i: a V-pulou ma inbuild GPS-tracker, telefoni, vitio-faamaumauga ..

Fafo atigi o le uamea po o gaosi. O loo i ai se tuasivi le ogatotonu o le laina e mafai ona teuteuina: plumage .. A pa'u chinstrap umia se masini faaleotele leo. O le visor o autafa curved ma sa'o i luga ma lalo, motusia, maualuga valu tetee, poloka ave UV, e le fogging luga, sesega faamasani (Pogisa / malamalama, pupula / pogisa) . Le puloutau se pa'u i tua i puipuiga ua.

le **V- Pulou** ua i totonu padding pa'u. Tamau i le padding e earpieces. A **Balaclava ( Beanie)** po'o **K-sikafu** e mafai ona ofuina i lalo o se pulou. Ina ia tausia ie e ufiufi ai i totonu o le puloutau mama mai afu, dandruff ma ga'o. soa i fafo: pupula-malamalama, lamepa malamalama infra-mumu; a camcorder.

**Balaclava ( Beanie)** . Balaclava ufitia le ulu uma le faaalialia na o le mata. Ua koloseina mai o fulufulu mamoe po o se fefiloi o vavae ma fulufulu mamoe (Nu alava gaosi) . E mafai ona avea o so o se lanu po o le mamau e mafai ona maua a pom-pom teuteu i luga. Ina ua leai se mata, ma ua mafai ona taai puipuiga ua Balaclava manaomia ma avea ma se 'Beanie'.



**K-sikafu.** e mafai ona aofia ai K-sikafu i le ulu uma le faaalialia na o le mata. E pei o se ulu-faavaa ma a veli (Puipuiga aupito maualuga) . Ua koloseina mai o fulufulu mamoe po o se fefiloi o vavae ma fulufulu mamoe (Nu alava gaosi) . E mafai ona avea o so o se lanu po o le mamau.

**Balaclava** po'o **K-sikafu** uma puipuia e aofia ai le isu ma le gutu.

Manavaina i totonu o le filogia, e aloese mai faamai pipisi e oti ma iniseti tiga. Faaitiitia ai le aafiaga o le ea matutu ma le malulu. ua faaitiitia afaina gofie ai ma sela. O loo i ai le faasalalauina o faama'i pipisi.

## **Ao-puipuiga e laeiina ai i taimi uma pe a i fafo!**

**ofu-e Puipuia** e manaomia e puipuia ai le tino-tagata mai le tau, o faama'i ma le filogia. O le vaega o le tino autu puipuia e lavalava e Puipuia e ulu, pa'u ma vae. e tatau ona ofuina pea lavalava-puipui i fafo.

manaomia pa'u tele o le puipuiga, mai faiga laiti (**Manu, o le tagata**), Stings (**O iniseti, nila**), i faamai pipisi (**Siana, Fungi, siama, siama**), malolosi ona ave (**Vevela, la, faaniukilia**), maluluina (**Acid, Tinei Mu, Frost, maai-pito, susu**).



**Utia-puipuiga:** aloese mai le ita, matautia manu ma tagata.



**Tui-puipuiga :** faavaa pa'u (**Lavalava-Puipuia**).

Aua le Tata po o se faalapopotoga-ati (**Self-olopalaina e body- ati po o pe'a o se ma'i faaletonu, e mafai ona mafua ai siama**). Puipui tamatamailima pe su'iina.

**Faamai pipisi-puipuiga:** Mama pa'u, faavaa ma le puipuiga-lavalava. Maloloina Diet, faamalositino, Herb & mea manogi, e faaopopo ma lagolagoina & tui puipuia.



**Leisa-puipuiga:** faavaa pa'u (**Lavalava Protective-**) mo le vevela ma le la. Mo faaniukilia se suti faapitoa e aofia ai le 100% o le tino. **Lapataiga!** Faaalialia o le pa'u fanauina (**Nudity**) i le elemene (**Tau**) o le lelei.

**Aafia-puipuiga:** Puipuia-lavalava, ufiufi (**Faatasi ai ma Hood**) po o le 2-fasi faia o lino, Cotton, fulufulu mamoe, po o le a vavae, fefiloi fulufulu mamoe (**Nu synthe- tic alava**) o so o se lanu se mamanu. **Po (Ufiufi po o le 2-fasi)** tatau ona i ai a ua t-ofutino, faafefeteina \* lima, vae tapunia i tapulima ma tapuvae

(Ata faaitai o faaamoniga) ... \* Faafefete- lima & vae faatagaina sooga tulilima & tulivae e agai saoloto foi ua faia i totonu o le ea pulea tau mo pa'u & tino.

**lavalava** manaomia ina ia faia i fafo o alava faalenatura: manu-pa'u, silika, laau-alava, vavae po o fulufulu mamoe. **Faato-alava** e le o faaogaina mo lavalava

ma soo se mea pa'u-tagata faamomoiloto. Le tuuina atu o artificial- alava mo tuluiga lavalava, ua recycled oi ai nei oloa mo isi faamoemoega.

vae manaomia le puipuiga (**Totini, seevae**) mai le Tau ma tu'itu'i mai. Pa'u, vae ma tapuvae ua i se tulaga lamatia. ofuina pea Outside puipuiga vae.

tōtini ua faia i fafo o Cotton, fulufulu mamoe, po o le a vavae, fefiloi fulufulu mamoe (**Nu synth- etic alava**) o so o se lanu se mamanu. mama ai totini fasimea ario (**Nu u'amea filogia**) lalagaina i totonu, le tuuina atu o faiga e taofiofia ai siama, aneti-microbial ma meatotino aneti-static, faaititia manogi. Totini ufiufi Vae e oo atu i 7cm luga tapuvae.

seevae maua pa'u puipui pito i luga (**Nu synthetics**) , Pa'u filemu i totonu (**Nu synthetics**) , Oo ifo pa'u po o le pa'u (**E mafai ona recycled**) . Seevae e puipuia ai vae e oo atu i 7 cm luga tapuvae. **Manatua!** Foot puipuiga e le puipuia (**Seevae, seevae tosotoso, Thongs**) e aoga vae ma tapuvae. e tatau ona ofuina pea puipuiga Foot fafo. Savavali leai ni ona seevae i fafo atu o le lelei.



**lima-** o loo ofuina le puipuiga i le tulaga o totigilima pe a manaomia! o ua faia totigilima pa'u, Cotton, fulufulu mamoe, po o le a vavae, fefiloi fulufulu mamoe (**Nu alava gaosi**) o so o se lanu se mamanu.

e laeiina pea lavalava-e puipuia pe fafo.

**Malutaga-e Puipuia** ( le aiga, le ola, o le galuega) se manaoga o le tagata. Puipuiga mai solitulafono (**Security**) , elemene (**Tau**) , O le afi, iniseti ma Aafiaga Filogia o le . o malutaga-e Puipuia gafatia se **1 ATUA** tuuina sa'o! sili tausia-Vaaia fale Cluster- (**Nuu-ola**) .



**potu** ' s fola, puipui, faalo, e aofia ai o le afa, Tinei Mu ma humi- dity maualuga panels sima precast tetee. **fola** tatau ona susu-solo cleanable, nonslip, aneti-static, sua & mildew inhibiting, hygienic.

**faitotoa:** tino e lē o ni fafie faatafafā lē tutusa. **i fafo**, mautu, iniseti amata ki lockable i totonu ma fafo atu o le lau o le faitotoa, o le faaaliga 1-ala. Totonu, mautu, i totonu lockable.

faalava Sliding- **pupuni** ua tinted lua-glazed. Le Lotoa o le lē faavaa fafie. E leai ni ie puipui po o pupuni (**Soifua maloloina: efuefu, siama,**



**iniseti ..) nai lo fafo shutters (Lockable) ma totonu vailiili iniseti sliding faalava.**

mo **fa'avevela** \* fa'avevela tutotonu (**Ausa, vai-vevela**) o loo faaogaina. **Cooling**, o le toto ea faalenatura. **Potu-vevela 19-21 ° C**. Lagonaina o iee n ie mafanafana malulu. Aua crank a'e **fa'avevela!** \* faamaumau le malosi o se Soligatulafono

**moli** \* e tatau ona otometi fesuia'i I, tatala.

\* faamaumau le malosi o se Soligatulafono

aofia Tauluga fale e lē o ni aiga o le la-panels. Tagata ua i ai se **1 ATUA** tuina atu le aia tatau e gafatia faapipii i alii Soifua Quar- (**Fale**) . Malo ua i ai se tiute e tuina atu lona faitau aofai o tagata ma le gafatia Uinita Ola Saogalemu. **lafitaga (Fuifui-fale)** ua tuina atu e '**Shire**' ( **Le Malo o le Atunuu**) . itu e ola gafatia uma e iunite tau totogi.

Malutaga-e puipua ai mo le ola ai, Security, Comfort ..

## **Faaalialia o pa'u fanauina o nudity ( IA, IA)**

Faaalialia o pa'u fanauina (**Nudity**) i le elemene (**Tau**) o le soifua maloloina: Efuefu, abrasions, malulu, vevela, o siama, leisa, stings, matagi, susu. A fafo pa'u faavaa ma lauulu!

pa'u Tauave (**Nudity**) faailoa ai le pa'u i le Efuefu. Efuefu mago i luga pa'u, clogs le pores pa'u taofia pa'u mai le manava. Clogged a'e pores pa'u o le eleele fanafānauga mo pipisi (**Itchy, tiga**) . Fufulu o efuefu! Faaoga moisturizer! Ofuina o lavalava e puipua Wen i fafo!

pa'u Tauave (**Nudity**) faateleina ai o abrasions lea faaleagaina ai le pa'u o le tiga, untreated e mafai ona taitai atu ai i faamai pipisi. Taulimaina abrasions e faamamaina i le fasimoli agamalu ma le vai. Ufiufi abrasion i fusi, umia i nofoaga i se mea faapipii pipii. Aua le faaogaina o le vaimanu'a po o le creme!

pa'u Tauave (**Nudity**) faailoa le pa'u e Frost. e mafai ona tumau faaleagaina Frost i le pa'u. Aveese, ua aafia i le malulu. Faatumu se fagu papa'u ma lava le vai faamafanafana e 37 C e ufiufi le vaega tino frostbitten.

**LĒ soosoo po o fofo o aano frostbitten.**



pa'u Tauave (**Nudity**) faailoa pa'u i le vevela. Vevela mago i luga o le pa'u, e mafai ona faaumatia ai, e tau atu i le tiga ma le mafatia mo se taimi umi. **mu malolosi ma blistered manaomia vave faafomai.**

pa'u Tauave (**Nudity**) faailoa pa'u i le leisa (**La**) . UV Ese. leisa faia lava ma'i pa'u. **E masani ona iloa tuai! Saili le fautuaga faafomai. Sun taelega (Pepelo paie pa'u faaalialia i le leisa la leaga) i'u ai i le kanesa o le pa'u o se manua lava faaoo! E le o aofia ai i le soifua maloloina o tagata lautele saoloto! **FAAMATALAGA!** Te le lagonaina le faanoanoa mo nei tagata. O i latou o le faasausili, lē aoga, tagata leaga. Aloese ma le maasiasi!**

pa'u Tauave (**Nudity**) faailoa pa'u e susu. Faaumiumi aafia i le vevela o le tino susu sua. Afai e tuu i lalo le vevela tino tele (**Hypothermia**) ma'i tupu. **Saili le fesoasoani vave!**

pa'u Tauave (**Nudity**) faailoa le pa'u e stings. Taatele e iniseti-stings (**Bee, lagomumu, namu, pī ..**) . e stings iniseti itaitagofie pa'u mafuaaga tiga, fula ma e masani ona ma'i ogaoga.



pa'u Tauave (**Nudity**) faailoa le pa'u e matagi. Matagi mago pa'u, e mafai ona susunuina ai lea. **pa'u mama, moisturizer faaaogaina!**

**Lapataiga!** Faaalialia o pa'u fanauina (**Nudity**) i le elemene (**Tau**) o le lelei. **puipuiga pa'u (Lavalava-Puipuia)** e tatau ona ofuina i fafo i taimi uma.

pa'u Tauave (**Nudity**) i tagata lautele po o ala o faasalalauga o se mataupu o le ola mama. **Nudity fafo atu o le aiga o le mama o loo faaalialia ai le leai o se maasiasi le trashy. O le tele o le pa'u a ia faaali atu o le tele trashy latou. e ao ona tausia tagata Trashy pei o lapisi. I latou o se pona i so o se nuu.**

aau a le Tagata o le natura. e lei fuafuaina se tino o le tagata e ola i totonu po o vaipuna i lalo o le 'ele'ele. Aau i totonu po o vaipuna i lalo o le 'ele'ele e le masani ai, le lelei, e tatau ona aloese mai. **vai Faalenatura vasa (Sami) ma le vai i uta (Vaituloto, vaitafe ..)** . vai masani lepa aau, spa a ..



**vai faalenatura** o se faleuila e tagata uma le ola ai i le vai. **Manu** lele i luga o le vai faia o latou droppings. urinate tagata i luga o matafaga, throw- luga, ma'imāsina .. O manu ma tagata sewerage

iu i le vai i uta, sami. Aau i se faleuila o le soifua maloloina i le pa'u. Gulping faleuila vai o se tulaga lamatia o le soifua maloloina tele. Aua e te faia! Puipui fanau. **Manatua!** Le tele o le oneone paepae e poop i'a. Tagata eo atu i se matafaga o le sami. Pepelo i i'a poop ma aau i pee. Yuk!

**vai faalenatura** omomi pei mitia filogia, toxin .. o aafiaga filogia o le Ea:  
**acid-timu, lefulefu (Mu, sasao) , efuefu (La'uina, afa) , Leisa faaniukilia (Nofoga mana, o le militeli) . aafiaga filogia o le Air ulufale le filifili meaai (E ala i le ea, palapala, vai) mulimuli faaiuina i luga o se vaega o se (Lamatia health-) meaai tagata!**

**aafiaga filogia o le vai:** Viliina, Lafoaia o Otaota, runoffs, felauaiga vai. Drill- atu mo polutes ea mum u-fa'ama'a ma le vai. Lafoaia o vailaau, sewerage raw-, fualaau faasaina, lapisi, toxins o loo tutupu i aso taitasi. Runoffs (Toxins, vailaau, fualaau faasaina, lapisi, sewerage-mata) mai timuga mamafa, faatoaga, alamanuia, faaleagaina. felauaiga i le vai tele-feavea'ia, folau-vaa, tane vaavaai, submarines, trawler, vaatau o polluters tele. Laiti vai-felauaiga foi faaleagaina aemaise vai i uta.



Faaleagaina ea, palapala ma le vai e,  
'Siosiomaga Fa'aleaga' a solitulafono: **MS R7** . boating uma fiafia ma cruising tuluiga.

**vai le masani ai** loo i ai se tuufaatasiga o vailaau e soloia lauulu, pa'u ma faaita mata. e aloese lepa aau ma spa a. o otaota elitist lepa aau o vai fou utiuti.



## hiswasteends T!

ua mafua ai le tamaoaiga-faailogalanu i le paie le fiafia foi i ai le tele ding inva- vai faalenatura ma le ola va o a motu o tagata o lifeforms.

O lenei osofa'iga o le tagata solitulafono o le vai faalenatura ua taitaina atu ai i se tali puipui e **1GOD** foafoaga o le sami.



**Jellyfish** faaoga o latou ave i tui. O nisi na faaita pa'u. O isi 'ua tiga, ma fatuina pāpā tiga. toxin i'a Jelly- E matautia pe a Na tiga le tele o taimi ma o loo i ai a i luga fausia o toxin. **Ma le le iloa afai ei ai se a'e fausia o toxin. E sili e saili vave se fesoasoani faafomai.**

**fugalaau algal leaga** ua mafua mai i le taulaga, runoff suburban. E mafua ai se manua tele i meaola, tagata, siosiomaga, tamaoaiga. Talafeagai e inu pe aau i ai.



**Stonefish** o se tasi o le i'a tele uogo i le lalolagi. Ina ua ulu atu i e se tagata, venom malosiaga i totonu o le vae. i'uga (Le ola po o le oti) e masani ona faalagolago i le auala venom oona tele ulufale atu i le tino. Le nofoaga o le tui, o le vave maua o togafitiga o le tagata. mafai ona tumau Numbness po tingling mo ni nai vaiaso ina ua uma le tui.



**octopuses ringed-Blue** ua iloa o se tasi o manu gataifale sili ona uogo o le lalolagi. mafua ogaoga latou venom ma e masani supa tino atoa. Ona o le supa e tupu, utia e leai se ala o signaling mo se fesoasoani po o so o se auala o le faailoaina o puapuaga. E leai se lanumoana ringed fee antivenom e maua. la manava tagata.

**sami urchin** manua i pepa solo mai ai a spines mafai ona ogaoga. Latou tupu, e avea mumu, inflamed ma e mafai ona matuai tiga. Latou ua matele i le siama. Afai e faatagaina o ia e salalau i le toto e ala mai le tino. Faia e mama'i. e mafai ona fasioti pipisi pulea.



**Cone sisi** e mafai ona tui e ala i totigilima. O le faataatiaga faafaafanua cone o le deadliest, ma le silia i le 100 toxins i lona tino laiti. E leai se aneti-venom mo sisi cone. e telegese Symtons e faali. Saili le fautuaga faafomai.

**Stingrays** maua se ma'ai, stinger tiga uogo na latou faamoemoe i se loto intruders. Pe Na tiga i le loto na o le a faasaoina ai se fesoasoani faafomai vave se tagata. Aua le aau i luga a stingray.



a **sami utu** e uiga i ai, o le mea muamua e matauina pe ae oso i le sami o mea uma latou tui i lou tino. Mo se mea ina laiti, e mafai ona latou mautinoa teuina a punch; e toetoe lava ina ia tuu oe ese alu i le vai. Ina ua tafetotoi saili fautuaga faafomai.





Malie faamama le vasa o meaola vaivai mama'i.  
Pe a tagata osofaia le Sami. O le avea malie le puipuiga o le sami. Ina ua latou o se osofaiga malie. O le tagata o le solitulafono.

Aua le fasiotia le pa malie le tagata, **MS R3** . Aloese, maasias!

**1 ATUA** foafoaina le sami mo tagata sami ma meaai mo meaola i luga o le ea ma le laueleele. Faapea ai foi ma tagata. Na te lei foafoaina le sami mo thrillseeking tagata. Aau, faasee, vai faasee, boating, cruising, snorkeling o Siosiomaga Fa'aleaga, ua i'u ai.

### faamata'u Silisili i le tino-tagata ' **GM** ' ( Tuufaasolo fesuaiga)

fesuaiga tau kenera (**GM**) o Aneti **1GOD** , a lamatia ai tagata uma o isi tagata ma le siosiomaga. GM-faatoaga ona o le aafiaga flowon suia le Food-filifili atoa. Fatuina o mutations lea foafoaina allergies fou, faamai iloa, o le olaga e lamatia le lalolagi-mala i tagata uma o le Food-filifili! Tagata o le a avea atili ai ma'i, oti laiti, e sili atu pepe ma'i, e sili atu miscarriages, mutations ...

Fofu i lenei lamatia ai tagata ma faasao-Ofisa o le puipua ma le togafitiga. **taofi**: GM-Suesuega, GM Fanau-gaosia ma tuputupu GM-fua. **mol**ia: GM-saienitisi, executives gaosiga, growers crop-, faatonu, tagata e umia mo le " Solitulafono e faasaga i tagata ma e faasaga i le faasao-faiga ". **MS R7**

Malo aveesea faamata'u e mutigitigi GM-Suesuega ma Fanau gaosiga o oloa. ua susunuina o Laau Toto GM. sa Eleele faaleagaina sa ola GM-o Laau Toto ua mū 3 tausaga tamoe. Malo e le faatino puipua ma togafitiga, ua suia.

## O le faapalepale e GM !!!

### **gasegase**

Faaletonu i le fanau mai, faalavelave faafuasei, ma'i, faiga sauā. Faaletonu e mafai ona lagona (**Popole, atuatuva** ..), faalemafaufau (**Psychosis, shizophrenia** ..)

faaletino (**Aveesea, tauaso, deafness, gasegase o le mafaufau, quadriplegia** ..)

feusuaiga (**Faulugalii o alii, pedophilia, transgenderism**) . Manaoga faapitoa, o se mataupu nuu. **E tafiese**a aiga po o manaoga o tagata taitoatasi. se

le atoatoa o faalavelave i le tulaga lelei o le ola mama o le olaga o le aiga, nai ona tei, nuu. Ua tagofiaina e auunaga nuu.

Aisea ei ai se tagata se manaoga faapitoa. E le o se faasalaga e 1 Le ATUA.

O se luitau mo le tino e taulima. O se vaega ola aafiaga o le a le misiona a le Agaga (Tagai i le tusi 1, Afterlife) .

## O le tau faamatau sili o le tagata ' sauaga '

O le faatupu vevesi e amata i le fananau mai. Sauā siosiomaga totoina le propensity e sauaga mo le vaega o totoe o le olaga. O le propensity e sauaga manaomia se amoti e liliu sauā. faaosofia ai: Ava malosi, ita, faafesootai-taaloga, fefe, tau-taaloga, valea, faalumaina, leai o le agaga malamalama, mafaufau suia mea, tupulaga-uunaiga, faanoono, vitio faatupu vevesi, sauā vitio-taaloga ..

O se e le'i fananau mai tualiali i tina ma tama i upu o faasaua i le tasi le isi.

Aoao e faapea e le afaina le upu faatautala ma o le a faia mulimuli ane i le olaga. O se e le'i fananau mai tualiali i tina ua faaletino faatiga e tama. IA fou-a fanau mai mulimuli ane i le olaga tumau faatautala faaletino e ala i HE. a manatu HE fou-fanau e alright e faatiga IA.

Atonu e oo mai sauaga mai i se isi tagata (S) .

E mafai ona oo mai meaola. E mafai ona oo mai mai Fagafao.

Atonu e oo mai ona o le Malo gaoioiga po inaction. E oo mai i osofaiga mai fafo.



A nuu ola faatasi ma le umia 'Sauaga' tali. o le a

**'Fasioti'!** ( Faapau pepe, fasiotia, Oti faasalaga, Genocide, Fasiotiga)

Le fasiotia o se tagata o le a lamatia ai tagata uma ma se tauemuga e 1 ATUA!

LEAI Tagata, Faalapopotoga, e le Malo o se aia tatau e fasioti !!

**fasiotia** E le o se fofo !!!

## Taofi, 'O le faatupu vevesi', amata i le fale!



Uma community tagata ei ai se tagata tipitipi vival tiute e aofia ai le faatupu vevesi. auai (Amata) pitonuu Watch (Tagai Shire Sentinel) . Matau, lipoti, pueina (Tagata lautele) ..

Faia lou nuu a sone saoloto solitulafono! Faaoga 'Leai manatu sauaga' e pei ona taiala (Tagai i le 7 Ituaiga) .

**O le faatupu vevesi e le o le tali. E le o se fofu!**

### **Noataga 3:**

Olaga-umi, saili, maua ma faaoga le malamalama.

e manaomia le faatinoina o le faiai e tausia faagaioiga. O le sauniga sili ona lelei o loo sailia, mauaina, ona talosaga malamalama ma e faaauuina.

O le sailia o le potu e amata i aoaoga saoloto (**Aoao & Aoao**) .

Mulimuli i aoaoga Aperenitisi. E pei ona manaomia sosoo ai nisi aoaoga. o tagata lautele aoaoga uma. faaiuina aoaoga tumaoti!

O le sailia o le malamalama o lona uiga o le faia o fesili. Mauaina o le malamalama o lona uiga o le mauaina o tali. Faaogaina o le malamalama o lona uiga o le faaogaina o tali i ai o manatu ma le faia. Faaauuina o lona uiga o le tufaina i le potu uma faaputupu i le isi Tupulaga.

### **Auala e fesiligia?**

1<sup>st</sup> ua tuufaatasia le fesili (**Taua ina ia maua ai se aoga** tali)

2<sup>nd</sup> maua o lē e fai atu ' **saili** ' se tasi i le agavaa tauagavale (**e** atonu o se manaoga e fai atu e sili atu i lo le 1 tagata)

3<sup>rd</sup> faafetai atu i le tagata o tali (**Lelei tomai lautele**)

4<sup>th</sup> ' **maua** ' se tali taliaina (**O nisi taimi e leai se talia** tali)

5<sup>th</sup> Tusi po o leo, tali faamauga vaaia (S)

6<sup>th</sup> ' **talosaga** ' mea e te ' **aoao** ' ( **tali**)

7<sup>th</sup> Faaoga lou malamalama fou e ' **aoao atu** ' isi (**malamalama lea-faaauuina**)

### **Le mea e fesiligia?**

O mea uma lava (Atamai, i le sailia ma le mauaina o le malamalama)

### **Ina ua fesiligia?**

nei (Atamamai, tomai lelei lautele)

## Aisea e fesiligia?

A manaomia (Fia iloa, e tatau ona iloa, faia talanoaga) tulai mai e fai ni fesili.



## manatu o le amataga o le Lumanai.

Manatu e mafai ai ona e tausia faatasi ma suiga evolutionary.

Manatu e sili ona foafoa, tamaoaiga uma gaoioiga meatotino tau le atamai. e tatau ona faasaoina manatu e ala i le malamalama-Faaauauina.



Aua le galo Manatu pe na leiloa. Tusi i lalo i latou. Faleoloa, ituaiga, faila ma toe asia i latou!

o loo manatu mai aso uma lava le tele o manatu ma vave galo pe na leiloa. O le mafuaaga ua le faasaoina na latou, tusia po o le tusia i lalo. Ua sili leiloa!

Manatua o unreliable pe a oo i le faasaoina ma le faafaileleina o ni manatu fou. Tauaveina se api (Fuafuaga) po o faamaumauga faatasi ma oe. A developes se manatu, faasaoina ai. faila Weekly ou manatu!

Toe iloilo ou manatu. A oe iloiloina ou manatu (Uma 4 vaiaso) . Nisi o le a leai se taua. ua le aoga sa tautau i luga o i latou. Lafoaia i latou.

O nisi o manatu foliga aoga i le taimi nei po oi se aso mulimuli ane. Tausia nei, faatoai i latou: 'Active', po o le 'Mulimuli ane'. Ina ua mavae le toe iloiloina, faatoai, ia ave 'Active' faila.

Filifili se manatu! O lenei tuputupu ae faia lenei manatu. Mafaufau e uiga i ai. Nonoa le manatu i manatu e fesootai i ai. Suesuega, taumafai e saili se mea talitutusa po o le talafeagai ma lenei manatu. Su'esu'e uma angles ma avanoa.

Lagolago ou Manatu i le Suesuega. Suesuega Initoneti, Archives, o faletusi ... I nisi o tulaga e faaogaina fesili.

Afai e te manatu o le a saunia lou manatu e tatau ona faaogaina. Faia faapea. Taumafai ina ia maua ni manatu faaalua ina ia mafai ona lelei-finagalo le manatu.



manatu faamaoniga i le lumanai e ala i le malamalama-Faaauauina.  
Ia mautinoa le malamalama-Faaauauina ala i le tausia o outou  
manatu faila faafou. E lē gata i lou 'a' ta'ua lea e mafai ona  
maua i latou.



## Malamalama-Faaauauina

Malamalama-Faaauauina faia le iloa se tagata e toatasi (**Meatotino tau le atamai**) tino ola  
pea. **Uma tagata mai le 14 tausaga tausia faamaumauga o latou olaga-aafiaga (Uma lelei  
ma le atuatuvaile)** . **ao le aiga o pu'e, faasaoina ma faafailele a latou le mafaufau-meatotino.**

e tatau ona pu'e faalapotopotoga, faasaoina ma toe fa'aaogā o latou tagata faigaluega, 'I.P'.  
tatau a le Community faaogaina latou tagatanuu mafaufau-meatotino mo le lelei o tagata  
uma. [tausia itumalo-Malo Archives](#).

Plagiarize e fausia i luga ma faalautele manatu fou. Aisea toe tusi se mea e lelei tusia. Nai lo o  
faaoga i ai! Faalautele i ai. **ses progres- talutalu ala i le fausiaina i luga o lo oi ai nei ma le faia o  
fou. o le faia lea lava aooga. Se manatu e oo mai i se iuga. Faasaoina soo se mea e mafai ona  
recycled e alualu ai i luma o ni manatu fou!**

Tusitusiga avea ai i tatou aoaoina e fesoasoani ia i tatou e fesoatai ai ma isi. Tusitusiga  
e mafai ai e faamatala mai, fantasize ma lipoti.  
[Tusitusiga o se vaega o le malamalama lea- C ontinuity.](#)



**Manatua!** Faapea puletaofia o le gaioi mai le nuu se solitulafono!

---

**vaega malamalama-Faaauauina o lo tatou tino ola pea**

---

## Noataga 4:

[Feusuai ia fanafanau ma amata lava aiga.](#)

Mo i specie o tagata ola feusua'i ma ululuola. CG talitonuga e faapea o feusuaiga faaulu- galli  
ma faateleina o se vaega o se mafutaga tumau o le a HE ma se IA (**Konekarate Agaga-le  
faaipoipoga**) . **Feusuaiga faaulu- galli, faateleina fao Agaga faaipoipoga e, 'Trashy', le mama  
denegrating, HE ma IA. O se faataitaiga leaga i tamaiti. E faia e vaai le mama a Community,  
leaga. O le tuluiga 'Trashy'. ua teena tagata Trashy ma maasiasi!**

**Child-Molester (Pedophilia) , I Itupa Tutusa (Faatauatane) ma le le mautonu i le itupa (Trans  
itupa) e le i ulu atu i se ' E paia-o le faaipoipoga**

Konekarate. Ona o lo latou le atoatoa o feusuaiga ma o latou faaatoatoaina le masani ai. feusuaiga faaulu- galii tautala (Faatauatane amioleaga) . feusuaiga faaulu- galii Anal (Toso faamalosi faatauatane!) . O nei unnaturals feusuaiga (Atoatoa) ua faleesea e puipuia ai le mafatia ma le fanau. A masani HE le a lagona le ita, inoino ma o nisi taimi sauaga i nei atoatoa o feusuaiga unnaturals. Child-Molester, le itupa e tasi ma confused- fanau taulimaina itupa e tamaitiiti-molesting, o se solitulafono: **MS R7**

So o se HE manao e Tautala-paaga ma o ia o se Faapiopio inosia eleelea. IA tiai HE. A faaipoipo IA maua se teteaga. feusuaiga faaulu- galii-Tautala faamalosia e toso faamalosi, o se solitulafono: **MS R4** . Faamalosia Vaginal-feusuaiga faaulu- galii e toso faamalosi, o se solitulafono: **MS R5** . So o se HE manao e Anal-paaga ma o ia o se faaoo matu eleelea. e faapuapugatia ai se solitulafono: **MS R6** . A faaipoipo IA maua se teteaga na faaalua datory.

Mauaina o se paaga. tagata faapaupau (Kerisiano..) vaavaai mo le alofa. Feusuai mo le tuinanau le trashy. O le toatele lava e maua se paaga, ia uluola ma. paaga a kapitalisi e avea trashy ma o nisi taimi e faateleina ai le tamaoaiga ma po o se aafiaga. Le tele o aganuu i ai i matua le filifili. E lē o nei i ai i le fiafia sili o se nuu.

Tausia-leoleo maua filifili le itumalo-Malo i le taimi o 'TA' ( auaunaga Faalavelave Tutupu Faafuasei Community) ua ulufale a 'E paia-o le faaipoipoga 'Konekarate (H-MC) . Uma 17 tausaga IA ma tausaga 18 uma HE auai, TA. I le taimi o TA ua iloiloina tagata uma i le auala e mafai ona latou sili ona aoga i le ituaiga. Feusuaiga faaulu- galii, faateleina e sili ona lelei pe a HE, IA talavou.

I le taimi o TA IA talavou uma ma HE ua iloiloina (Faalelagona, faalemafau, faaletino) i lo latou tomai e feusuai. 'TA' filifili i fesuaiga nisi 'o le o talafeagai e ulu atu i se' Paia-faaipoipoga 'Konekarate. fesuaiga: Faalelagona, faalemafau, faaletino talafeagai ai; eseese-itumalo; Lanu-faamaoni.



O le faamoemoega autu mo le ola (Specie ola) o le feusua'i, fanafanau ma amata se aiga. Le lē mafai ona faia faapea o loo ola i se olaga toilalo. Taliaina e 1 ATUA ma e le afioaga. ola Specie, amataina o se aiga o se HE ma IA tatau.

IA ma HE e faaletino e le mafai ona fanafanau avea ma 'Foster- matua. Latou ulu atu i se 'Paia-faaipoipoga' Konekarate. 'TA' maua ai 'fanau'.

aiga leoleo tausia tausia a latou fanau i le fesoasoani nuu. auai A  
'CG' tina ' **SMEC**  
(Faigata Shire aoaoga faafomai) '. IA auai 'SMEC' 6 aso o le  
vaiaso seia oo i le lau uii  
' **SMEC** ' (Tagai Shire) .



**C**elebrate

**2. 1. 7 .**

**B**om leiloa aso

C. G. KA Le maua er



## Noataga 5:

Mamalu, faaaloalo i ou matua ma matua matutua.

Iagolago leoleo tausia faaaloalo e tagata o aiga. O le faavae o le ola i le lotogatasi. Ia e  
ava i lou tama, lou tina ma matua o matua i le olaga ma afterlife.

ua faamamaluina matua mo conceiving, fafagaina, lavalava, ma saunia: aoaoga,  
malutaga malupuipua (**Fale**) , O se alofa siosiomaga alofa. ua faamamaluina matua  
matutua mo le tuuina aganuu, tupuaga, malamalama-faaauuina ma tu ma aga. Ia e ava i  
ou matua, matua matutua i le olaga ma afterlife ..

## e tuuina mamalu! Faaaloalo ua maua!

Matua e faia o latou tiute o le tausiga ia latou fanau. Maua le tusa ai o le la fanau ma le  
nuu faaaloalo. Tamaiti o le tausiga o latou matua matutua. Maua le tusa ai o latou matua  
ma le alalafaga

. Matua ma fanau a fanau o le tausiga, faaaloalo latou tele matua ma mitiia latou  
faaaauuina malamalama ... ua faamanuiaina i **1 Le ATUA!**

O se nuu ua i ai se malamalama o le amio āloa le va o matua ma a latou fanau. Matua  
sii fanau i tulaga faatonuina nuu (**LGM**) . Fanau tausiga o latou matua matutua.

**Manatua!** Tatau ai i matua, matua o matua developa a manaomia o le fesoasoani faapolofesa.  
aveina i luga ma le sao o le nuu mai le aiga.

**Matua Tiute tauave o le tausiga '**

Matua ola i **1 a le ATUA** mamanu. **HE** o le Tama, e saunia, puipua.

**IA** o Tina, ma'i, tausiaiga. foi o le tulaga Community lenei.

Matua tuuina atu, meaai, lavalava, fale ma se alofa i le aiga sologa lelei. Matua auai i le nuu o le soifua maloloina saoloto ma aoaoga saoloto. **aoao** atu e matua a latou fanau ia ava io latou matua o matua.

### **Faaali Faaaloalo**

Fanau i matua, matua o matua, faiaoga, medico ma leoleo. Juniors e matutua. **Tagata uma tagata filifilia.**

#### **toe faau i tua le Faaaloalo**

e le mafai ona toe faau i tua le mamalu. Faaaloalo mafaia. **Se tasi o faaalii le faaaloalo toe totogi ma le le faaaloalo e tusa matagā.**

### **faamanatu autu Day-Malie ( CG Kalender)**

**5\_3\_7 tina aso** Fanau ava io latou tina.

**10\_1\_7 tamā aso** Fanau ava io latou tama.

**7\_1\_7 matua o matua aso** fanau ma

Fanau a fanau faamamaluina Matua o Matua.



## **Faamamalu, faaaloalo, faavae o le: Aiga, Harmony, Community, Itumalo.**

### **Noataga 6:**

Leoleoina le Siosiomaga ma ona lifeforms uma.

E tofu lava le tausia Vaaia le matafaioi e puipuia ai le ment siosiomaga ma ona lifeforms uma. O se vaega o le Taunuuga o tagata. **Tagata e tausia o le Vateatea Faaletino ma 1 a le ATUA foafoaga ai.**

Products mai le tulaga manatu faavae o le soifua maloloina, saogalemu, e lē faaleagaina biodegradable ma po o se isi recyclable. O mea uma e gaosia o biodegradable ma po o se isi recyclable. **Fua, mama Manufactu- soifua maloloina, saogalemu, faaleagaina oloa o se solitulafono, MS R7**

## MONSTERSEEDS

tuufaasolo fesui'ai (**Engineered**) o loo faavae o Laau Toto i fatu suia e tagata o le **1 a le ATUA** mamanu uluai, mo le faamoemoe o profiteering, matapeapea ma taufaifai **1 ATUA** . **1 ATUA E** le finagalo le mama tau kenera reenginee-. o le kopi tagata talutalu (**Faamasinoga, sese**) lea o le suia ma mutata.

O meaai aai foafoaga uunaia latou fa'amalūga. Ina ia i'u laau fesui'ai a foafoaga digestive modifies faiga (**Reengineer tau kenera**) lava e ala talutalu.

O lenei le masani ai (**Aneti-1GOD**) ta faatupuina talutalu ituaiga fou masani o mutations (**Freaks, sau'ai**) .



fesuiaiga tau kenera (**GM**) o Aneti **1GOD** , a lamatia ai tagata uma o isi tagata ma le siosiomaga. GM-faatoaga ona o le flow- i aafiaga suia le Food-filifili atoa. **Fatuina o mutations e fatu fou faamai ma le ola e lamatia Global-Mala i tagata uma o le Food-filifili!** Tagata o le a avea atili ai ma'i, oti laiti, e sili atu pepe ma'i, e sili atu miscarriages, e sili manu, osofaiga fagafao ...

**GM-Food ( Le lelei Food )** : Togavao, Pepe-meai, Bacon, Breakfast- sana, Areto, Canola, Chicory, sana, suauu Cotton-fanau, fuamoa, Hamo, pata, Meat, Papaya, pi, pateta, moa, Sausages, Soybean, Sugar-pīti, Sugarcane , Sweet-pepa, tamato, Saito, Zucchini, ...



## MUSTDO !!!

Malo aveesea faamata'u e mutigitigi GM-suesuega ma Fanau nofoaga o fale gaosi oloa. ua susunuina o Laau Toto GM. sa Eleele faaleagaina sa ola GM-o Laau Toto ua mū 3 tausaga tamoe.

Malo e faatino ai lenei 'Togafitiga' ua suia ma faamasinoina.

prosecutes Malo: GM-saienitisi, Executives, Faatonu umia o fale gaosi oloa, ma fua-Growers mo: " soligatulafono e faasaga i

Tagata ma e faasaga i le faasao-faiga ". MS R7

## O le faapalepale e GM !!!

malosiaga Aafiaga Filogia o le ( Suiga o le Tau)

Tele o le taimi i le taimi foi aiga tele foi tupe maua tele, tele gadgets I eo aog ao, na foafoaina a Spike i le faatupulaia o manaoga malosi.

O le taimi nei ua faaleagaina Malosiaga, ua tau faatuina maualuga, run- maualuga amataga ma tau o le tausiga. Faaleagaina Malosiaga faalagolago i mu, koale, kesi, Suauu ma Uranium. **Tuluiga lenei mu uma !!!**



suauu **koale** e maua

**Malosiaga palapala**



malala ola maua aofaiga tele o le ea faaleagaina carbon karaponi ma le asu. drifts karaponi carbon luga. 50% ua mulumulu i lalo e le timu accumulates le malolo i le siosiomaga. Le karaponi carbon faatagaina e ala i susulu o le la i le vevela o le Lalolagi ae taofia ai nisi o le vevela mai le faasusulu toe foi atu i le vanimonimo. Taunuuga: warming ea, palapala ma le vai. Suiga o le lalolagi.

O le taunuuga o le laualuga o le Lalolagi ua lemu le susunuina i luga. O lenei fa'avevela ae o luga vevela ua matua faateleina talu mai le tausaga 'O' \*

( 2004) . O lenei warming ua faaitiitia i le tele o glaciers ma pulou aisa polar (Tagai i le tusi taai 6 Vavalo) . E mafua i warming ma faia'e tulaga sami, suiga o le tau. suiga o le tau: toe lamala drier, e sili atu le uila ogaoga, o timuga mamafa, malosi matagi vave, le mautinoa anapogi suia o le tau.

\* CG New-Tausaga taimi-pulega

O se faaitiitiga i le koale-mu i 'O' (o) o loo manaomia i le taimi nei. Ae peitai tagata e leaga

nafa mo le susunuina o le koale, o le le faamaoni, manatu faapito ma le le mafai ona

faalagolago i luga o e taofi mu koale. O lea o le pogai (Koale) mo mu e tatau ona faafitia le polluters.

ua punitia Coalmines. ua dismantled meafaigaluega koale-mu. Coalminers, transporters koale, coalburners tali, MS R7

**TAOFI le lorries, tapunia le maina:**

**Ola !!!**



e le na suia koale o le saunia malosi e se isi kamupani e tuuina atu le malosi. Ae malosi le faaaogaina i le tagata e ona faaitiitia e faamalosia po- Vavao. Po-Vavao faaitiitia le faaaogaina o le malosi, le auala-fasioti, solitulafono ...

Faateleina feusuaiga faaulu- galii.

mu le atunuu ma tagata o aiga o le otaota, fafie, koale, kesi, suauu mo kuka, fa'avevela ma le mana, tuluiga! Le mana-Nofoaga e mu (Koale, kesi, suauu, uranium, ..) e fatu ai le malosi ua punitia-ifo, dismantled.

ua molia faaleagaina tagata e umia ma faagaoioia, **MS R7** . ua tapunia maina koale ma Uranium ma faamauina. La'uina o tagata e umia ma faagaoioia ua molia, **MS R7**

---

**Lē breathable Air. E tatau 4 minute e ola ai!**

---

**ua tuuina atu le malosi e ala i le lē mu.**

ua tuuina atu le malosi e ala i le lē mu. Mu e agai i tuluiga o felauaiga i totonu o le atunuu ma tagata o le atunuu! maua penisini ma Suauu faaaogaina lē mu.

felauaiga i totonu o le atunuu ma nondomestic i luga o alatanu ua suia i le 'auala televave-Trams' (Tagai i le fuafuaga Shire) ! Mamao taulaga solitulafono uta, o le nofoaafi na. ua phased mai tagata o felauaiga i le faaleagaina.

Faalēaogāina auala televave fou. ua suia tuāfanua Sprawling ma fale fuifui.

## Fracking

Fracking o se lamatia tele i le siosiomaga, nuu, tagata, ...

Fracking o le faagasologa o le villina ma le tuiina suāvai i uunaiga sili i shale papa fesootaiga ai le faamaloloina o kasa. uunaiga maualuga faaosofia ai mafuie. Afai e tupu lenei mea i faultlines e mafai ona faaosofia ai le tele **1**

manaomia taitasi faagasologa faitau miliona o lita o le vai. ua oona vilaaau ma oneone faaopoopo o le Vai. I le taimi o le faagasologa methane kasa ma vilaaau oona faaleagaina o eleele lata ane. Inu i lenei vai e resul- Ted i tulaga o neurological, faaleagaina sensory ma respiratory. Uma e lua i tagata ma manu. O laau o loo aafia leaga foi. Talafeagai ina ia aina e tagata po o manu.



Le otaota suāvai ua tuua i le vaivai i luga eleele e liuaua. Releas- atu volatile tuufaatasi faatulagaina i totonu o le siosiomaga, faaleagaina ai le ea, ma fatuina eleele tulaga osone ma le timu acid. Taunuuga o lafumanu le lelei ma shriveling lafumanu inedible, faatoaga, fua ... Residents faitio o le lailoa, faafaufau, headaches ma le leaga. e mafai ona maua foi kasa i 'o se afimumu.

O le faaaogaina o mea papa faaosofia ai se mafuie. O le faaaogaina latalata faultlines e mafai ona faaosofia ai le mafuie tele anywere i le faultline (I nisi taimi mamao) . O nei pā faaleagaina foi faatanoa vai lalo o le eleele. Latou faamalolo kasa e faia foi tagata, manu ma ma'i laau. O nei kasa e mafai ona avea le galuega o le Wildfire (S) !

**Fracking tuluiga!** Tagata e umia, ua molia e faagaoioia, **MS R7** .

Malo e mafai ai ona ua suia Fracking ma faamasinoina ona tagata, **MS R7** .

**vave** o le manaoga mo fou-le vai o le a sili atu le i ai o le vai fresh-. a waterway faaleagaina (Vaitafe, vaitafe, vaitafe, vaituloto, vaituloto ...) faatupuina o le utiuti o le vai-fou. Afa-vai faatumulia i toxin, mea oona, vai laau, .. faasolitulafono lafoaia o otaota tau alamanuia, toxin, oona, ... Faaleagaina o waterways tuluiga, ua molia polluters, tagata taitoatasi **MS R3 isi uma, MS R7** .

**faaleagaina Faafiatiaga Tuluiga.** I le Air: Air-faalia, private- umia: vaalele, vaalele, helikopa, drone, va-shuttle ...



I le, i lalo o le vai: tuuga vaa afi, o isi: fale-tagata folauva'a, folau-vaa, faasee vaalele, saosaoa-vaa, vaa faila, hovercraft ...

I luga o le laueleele: 2,3 ma le 4 uili afi uma, taamilosaga, uila, buggies, SUV, taaloga-taavale, limousines, tuuga Car-, taavale-stunts, taavale taugata. .



intake leai-suavaia. E tatau 4 aso e ola ai!



e faaitiitia i le foafoaga o lapisi!

Faia o oloa DISPOSABLE \* Tuluiga! Lolomiina Junk-meli \* Tuluiga! O le fara o JUNK talafeagai (Collectibles, gadgets, mea e faaogaina designer-, ...) \* Tuluiga! o loo



faaogaina afiina Biodegradable po reusable.

\* O nei kamupani e tuuina ua molia, **MS R7**

### meaola faalafua



Insecticides fafo (Vailaau) o loo faaogaina i faatoaga, togalaau ... Faatoaga, togalaau ma meaai ua faaleagaina e le talafeagai mo le tagata po o se manu consump- NA TUSIA. ua susunuina i latou i le nuu (Shire) . Mu mo mafuaaga o le soifua maloloina o le pau le mafuaaga mo mu

Insecticides (Vailaau) seep i le faiga vai faaiuina i Sami, sami. Faaleagaina eleele, faaleagaina faatanoa drinkwater. Faaleagaina le Vasa faasao-faiga, faaleagaina figota. Gaosi o Insecticides (Vailaau, poisenous, oona) ua molia, **MS R7** .

Malo e mafai ai lenei aafiaga filogia o le suia, e maua, **MS R7**.

Faaaoga Insecticides faalenatura.

Herbicides e pei matautia, faaleagaina palapala ma waterways. ua molia e gaosia o Herbicides, **MS R7** . Malo e mafai ai lenei aafiaga filogia o le suia ma molia, **MS R7**.

O loo faatalitali 1 ATUA e faalogo mai ia te oe!

### Defoliant tatalo

Maasiasi o Aso e 6.2.7.

pele 1 ATUA , Foafoa o le lau leoleo tausia-faamaoni sili ona lotomauualalo Vateatea sili ona matagofie (1<sup>st</sup> igoa)

O le a puipuia laau, eleele & vai mai toxin Tete & taofia fesuaiga tau kenera o so o se ola o se mea o le a mautinoa scorches faonaina Shire le a faasala eleele Herbicides, GM-o Laau Toto polluters Mo le Mamalu o le 1 ATUA ma le lelei o tagata



o loo faaogaina lenei tatalo i le Aso Defoliant!



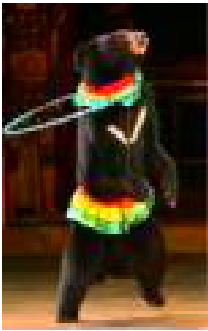
## sauā manu

Tuluiga sauā manu. ua molia agasala, **MS R4** .

fale maa ua demolished ma suia i le 'Free-eseese.  
e faagaoioia fale maa ua molia, **MS R4** mo manu taitasi.



felauaiga i le olaga Manu nisi i lo le 30 tuluiga km. Solia e Sui gaosia tulaga muamua,  
maua faagaoioia felauaiga, **MS R4** mo manu taitasi.



tifaga manu luga o le Tulafono.  
Manu faiaoga, faagaoioia tifaga maua, **MS R4** mo gaoioiga taitasi.

**Theme-** faafiafiaga manu paka tuluiga. falaoga manu, faagaoioia manu, maua, **MS R4** mo gaoioiga taitasi.



**MS R4** mo gaoioiga taitasi.

**Zoos** ua tapunia ma suia i falesa meaola fale lea e na specie le lotoifale.

o pa manu faasolitulafono tapunia, maua faafoe, **MS R4** mo manu taitasi.



le **greyhound-** o le faatauana o alamanuia tuuga le fefe ma le tiga i manu i le faaaogaina i latou e pei ola maunu. Lapiti, piglets, possums, ua mauled kittens po o moa, saeia, flung solo ma toso. o maunu Ola fefe, ma le tiga. E tuluiga! Mo maunu ola taitasi: **MS R4**

**Greyhounds** e ua clubbed losers, oona po o fana oti ma lafoaia. O le fasi manu alamanuia Ausetalia tuuga-greyhound 17000+ greyhounds a tausaga. E le o iloa pe faapefea ona e toatele e ua faatigaina livebait, fasiotia? Tagata uma o le alamanuia tuuga greyhound. Tagata betting, matamata o



nofosala i le faalapotopotoga. A faalumaina i so o se nuu, Aloese mai i latou! Faalauiloaina, tagata e umia, Bookies: **MS R4** mo manu taitasi.

**Fiafiaga-fasiotia** ( e faia le sailiga: Safari, Royal, isi ..) o manu tuluiga. Na Rangers mafai cull manu. Faalauiloaina ma le tuli manu e maua, **MS R4** mo manu taitasi.

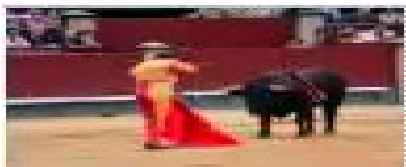


**Faataalise manu tuluiga** . Faataalise solofanua, (Tumutumu, hurdle, satauro-atunuu, mafolafola ..) , Taaalo Polo, tuuga taavale solofanua (Trotting, Fuafuaina o le Saoasaoa ..) , faaalua-osooso tuluiga. ua demolished nofoaga tuuga. Faataalise atu e ona manu, faiaoga ma le tuuga faafoeina nofoaga e maua, **MS R4** .

**Mulesing**, vavaeina o pa'u fulufulu mamoe ma le fanauina mai si'usi'u, eria breech o mamoe. Taunuuga i le tele o le tiga mo le animal.and faatigaina foi e mafai ona i ai. **Mulesing tuluiga**. Ua molia, **MS R4** mo manu taitasi.



**fusuaga manu luga**. Faalauiloaina, tagata e ona manu, faiaoga, bookie: **MS R4** mo manu taitasi.



**a tau-Bull** muta! Fusu o povi ua demolished o le malae. Faalauiloaina, e maua Matador ma lona kegi, **MS R4** . maasiasi o le matamata i latou. Aloese, maasiasi i latou!

O le inbreeding o taifau le lelei mo mou faiga o le sauaga. O le breeds bra- chycephalic (**Pugs, Peretania, Farani Bulldogs** ..) ua oo atu ai i le faavavau foliga mafolafola. O lenei ua i itu-aafiaga, manava faafitauli ua maile collapsing i le taimi o le tau vela ma ma'i fatu ona o le manava matitiva, lea e mafatia uli o latou olaga atoa. O lenei ituaiga o ding bree- faaiuina! **Breeders**, tagata e umia, maua **MS R4** mo manu taitasi.



breeds Brachycephalic: American Staffordshire Terrier, Affenpinscher, Bichon Frise, Boston Terrier, tamafusu, Brussels Griffon, Bulldog, Bullmastiff, tootoo Corso, Cavalier Tupu Charles Spaniel, Chihuahua, Chow Chow, Dogo Argentino, Dogue de Bordeaux, Peretania Mastiff, Bulldog Farani, Iapani Chin, le Tupu o Charles Spaniel, Lhasa Apso, Maltese, Neapolitan Mastiff, Newfoundland, Pekingese, Pug, Presa-Canario, Shar-Pei, Shih Tzu, Silky Terrier, Tibetan Spaniel, Yorkshire Terrier.

## militeli

faaleagaina militeli i felauaiga ma mea papa, A / N (Atomika / faaniukilia) B (Moni) C (Vailaau)

auupega. I latou o se tulaga e lamatia ai tagata, manu ma plantlife. le gaosiga o oloa, ua demolished stockpiles o nei auupega, recycled e le SHIRE. Saientisi o faia nei auupega maua

**MS R7** . Malo e faatagaina ai le tuuina atu ma po o le teuina o nei auupega ua suia ma maua , **MS R7** .



## Leoleoina le Siosiomaga!

A Noataga o le ola mama ma le Tiute Faaleatunuu!

O loo faatalitali 1 ATUA e faalogo mai ia te oe!

### nofoaga tatalo

Faafiafiaga nofoaga o Aso e 9.1.7.

pele 1 ATUA , Foafoga o le lau leoleo tausia-faamaoni sili ona lotomauualalo

Vateatea sili ona matagofie (1<sup>st</sup> igoa)

Ole atu mo le fesoasoani i le puipuiga o le nofoaga

Folafolaga e umia Polluters Folafolaga tali atu i ogatusa ma le nofoaga Ole a faasalaina polluters nei & i le Afterlife Mo le Mamalu o le **1 ATUA** ma le lelei o tagata



o loo faaaogaina lenei tatalo i nofoaga Aso!

yyyyyyyyyyyyyyyyyyyyyyyyyy yyyyyyyyyyyyyyyyyyyyyyy



### Noataga 7:

salalau Faaogaina Tulafono foai maia Faaalia lana savali.

Sui lomiga uma isi faalelotu i se **Tulafono Faaalia foai maia** Lafoaia lomiga tuai siosiomaga friedly. Shred lomiga tuai, fa'asū i le vai, pe a mushy feed e wormfarm.

Tilotilo vave e ala i le faaali mai, pe ae vaai i se ulutala manaia faitau. faia sosoo nisi faitau loloto. Toe faitau, malamalama, faatatau ma ola ai !!!  
O le agaga ma le malamalama o le savali o le mea e taua. E le o le uiga o le upu tagata taitoatasi po o faasalaga-fausaga. Understand- ai le agaga ma le faamoemoega o le manatu o le a fesoasoani i le faatinoina o le savali.

**1 ATUA** finagalo tuuina mai e tagata uma le avanoa e faitau ma susesue i le '**LGM**'. O i latou e le mafai ona faitau e tatau ona e faitau ia i latou. LEAI tuusaunoaga. Uma e tausia-Vaai ua i ai se tiute iinei. **1 ATUA** o le matamata.

tausia Vaai faaaogaina le **Tulafono Faaalia foai maia** o taiala mo tapuaiga, ola ma faigaluega. Latou te tatalo i aso taitasi ma fai atu ma le moliaga ua faamaonia faaletulafono le **Tatalo i aso taitasi** .



lagolagoina auai faalapopotoga (Commercial, paganoa, Community, o Aoga, faaupufai, Tomai Faapitoa, Fefaatauaiga ...) ina ia mafai ona uunaia ai a latou galuega, faatasi ai ma le aumaia i latou i le laina **Tulafono Faaalia foai maia** .

**Iagolagoina** uunaia isi e liliu. Latou te fesoasoani i understan- ding le 'Tulafono foai maia Faaalia. Latou faaogaina le 'Lui Tatalo' mo se fesoasoani o le ola mama.

O loo faatalitali 1 ATUA e faalogo mai ia te oe!

## Iu'i tatalo

pele 1 ATUA , Foafua o le lau leoleo tausia-faamaoni sili ona lotomaulalo Vateatea sili ona matagofie (1<sup>st</sup> igoa)

Talosaga fesoasoani i le faaliliuina o le Fesoasoani talitonu valea le talitonu maua le 1 FAATUATUA



Faafetai mo leni aafiaga o le aafia i se luitau ou taumafai e faia ia sili atu luitau Mo le Mamalu o le 1 ATUA ma le lelei o tagata

o loo faaogaina leni tatalo pe a feagai ma se talitonu valea!

yyyyyyyyyyyyyyyyyyyy yyyyyyyyyyyyyyyyyy

**Iagolagoina** asiasi i se Faapotopotoina. Latou te faamalosiaina isi e asiasi i se Faapotopotoina. Latou Amata a Faapotopotoina fou ala i le sailia e le itiiti ifo 7 tagata ona maua faatasi o se Faapotopotoina (Tagai i le 1 FAATUATUA amata a Faapotopotoina) .

## E pei ona tusia o le a !!

### Noataga 8:

Aloese Ma faamama Aafiaga Filogia o ..

Humankinds luitau ola sili o le Filogia o le Sami. tatou olaga ma le gaoioiga o le polluter sili. E aafia ai le tau, ecochain, siosiomaga, foodchain, le tulaga lelei o le olaga, le tau, meaola .. E tatau ona tatou suia! Po o ia o aafiaga filogia o tatou ma'i, ma'i ma iu ai ina ...

O se mafuaaga autu o le filogia o tagata mu mea. E amata i le ulaula. Faaauau pea e mu (Otaota, fafie, koale, kesi,



suauu ..) e kuka (BBQ, fale, pisinisi) . mū (Koale, kesi, suauu, uranium) e maua 'palapala Malosiaga. mū (Suauu, penisini, koale, uranium) mo le felauaiga o oloa ma tagata (Induvidual, vaega tele) . Aloese mai le mu! lata (Mu nofoaga ma fale ma maina)

punaoa uma o mu mea. Lepeti le faauo siosiomaga oloa maua. Solia e tagata taitoatasi, **MS R3** .

Solia e le kamupani, **MS R7** .



tagai Green  
manatu!

**LAPATAIGA !!!** e le i aiga leoleo tausia ola latalata i lo 70km i le koale, kesi, suauu, uranium mu tifaga facilit-. Ina ia aloese mai se tulaga lamatia e sili atu o le kanesa, ma'i fafano, vave-le soifua matua, ma'i respiratory, stillbirth, ...

O le isi mafuaaga tele o le filogia o le mea oona ma toxins ulufale atu i le faasologa o le vai (Vaituloto, vaituloto, vaitafe, vaitafe, faatanoa lalo o le elelee, elelee, sami, vasa) .

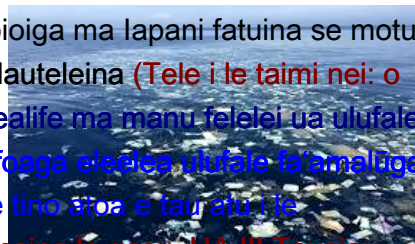
fa'ato'aga (Fertilizers, Herbicides iniseti faalafua ..) , Fale

(Seep toxin otaota i elelee ..) , Oloa Gaosi (Otaota oona ..) , o le faamamaina o (Phosphates ..) , Cosmetics (Arsenic Cadmium, taitai, mercury ..) , la'uina o (Cyanide, sodium hydroxide, fracking, acid sulfuric) , vailaau (Manu, fualaau faasaina tagata, otaota) . Aloese mai le faaogaina o mea oona ma toxins. Moeiini punaoa uma o mea oona ma toxins. Lepeti le faaunegatupe i le Malo maua siosiomaga faauo. Solia e tagata taitoatasi, **MS R3**

.

Solia e le kamupani, **MS R7** .

I le itu i matu o le Pasefika le US ma soofaatasi faagaioiga ma lapani fatuina se motu faafoliga 'palasitika Aafiaga Filogia o le 1'. Le motu faalauteleina (Tele i le taimi nei: o **Greenland**) aofia faapitoa o uga. O le faavaivaia e le sealife ma manu felelei ua ulufale atu i le filifili-o le meaai (Sami) . Aai figota mai lenei nofoaga elelea ulufale fa'amaliga tagata ona ulufale bloodstream o se tino faaleagaina le tino ato'a e tauratu i le faanoanoa ma puapuga. O le US ma lapani e faamamaina le gasu, UA !!! Tausia leoleo e le e aai ai figota (Salmon, Sushi ..) mai le itu i matu o le Pasefika.





Aloese mai le tuuina atu o ni pusa degradable ma oloa. Taumafa ma inu i totonu o pusa palasitika tuluiga. palasitika seevae palasitika

(Faia le tagata alava) leaga lavalava mo lou pa'u. Faai'uina tuuina atu o oloa palasitika ma alava.

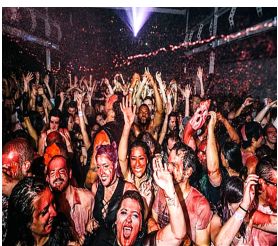
**News Leaga!** o nei masani palasitika i le toto o le tagata! A palasitika uiga a faagesegese tiga ma'i ..

pisinisi (**Parasitic, feai**) vaai ai i se avanoa o le faaoga o isi, profiteering. Profiteers manao leisuretime sili atu ona faia ions I e. gaoioiga Leisuretime mafua ai le tele o lapisi, filogia, manua, o tulaga lamatia o le soifua maloloina, lamatia ai isi ituaiga. Le tele o gaoioiga leisuretime e Fa'aleaga le siosiomaga. ua suia gaoioiga aoga leisuretime ma volenitia i gaoioiga aoga nuu faalateleina tagata. mankind's taunuuga!

**Malaga, Tourism** ua atiina ae i totonu o se lamatia. tufa vaa folau turisi e lamatia e pei o iniseti (**Cockroaches**) i luga o uafu ma nofoaga i le lotoifale. Latou faalavelave olaga i le lotoifale, aveina a'e ola tau mo tagata o le lotoifale. Faatupuina mauga o otaota. O lenei faafiafiaga o le paie lelei ese tuluiga! foi e faatatau i le ea lenei, faiaoga, tagata tafafao nofoaafi.



**tuluiga faafiafiaga motu o tagata!**





Motu o tagata faafiafiaga faatupuina ai le tele o le, 'lapisi'! o loo e sola a le Fono mai le vaega landfill. luga o le mauga, 'lapisi!



manaomia faafiafiaga motu o tagata nofoaga! Aufono ese tuu vaega tele ma le maua i fale maualuga aitalafu nofoaga tele. Tele tau faaputuputu mo le faagaioia ma le faatumauina. O le nofoaga e le o faaogaina le 90% o le taimi. E leai se sili nofoaga fou! Lo oi ai nei ua demolished!



manaomia faafiafiaga motu o tagata e teu faafaigaluega tetele i luma o tagata, o felauaiga i totonu o le atunuu ma e paka ai taavale! E leai se nofoaga, o loo i lalo tau atinae eseese.

**Aveesea 'le vevesi' auala ma paka!**



Motu o tagata faafiafiaga aumaia faafiafiaga lalolagi:

Olimipeka (Para, le taumafanafana, o le taumalulu) , Asiasiga taamilo i le Lalolagi (Maea, ...) , Soka (Worldcup) , Gran Prix, F1 (Motorcycles, taavale afi) .



Motu o tagata faafiafiaga faatupuina motu tele. O se motu o tagata e tele o volatile, fusuaga masani ona ese mai, e mafai ona maua se mapusaga, stampede ... O se motu o tagata e tele o le a lamatia ai i latou lava ma le community. o le motu o tagata Big se maneta i ituaiga uma o addicts ma o latou e tuuina. manaomia motu o tagata Big a le tele o



saogalemu taugata. tuluiga faafiafiaga motu o tagata Big!

## TAOFI faaleagaina faasala POLLUTERS

# Ola !!!

### Noataga 9:

Puipuia ai manu mai le sauā ma le toe!

**1 ATUA** finagalo ina ia tatou fiafia ma le faaaloalo manu. e tatau ona faaalua le faaaloalo mo le manu. Mo le olioli latou te aumaia io tatou olaga pe fagafao po o le vao. A o soa galuega (Taiala taifau, teu manu, mamoe taifau ...) . A o tuuina atu i palanikeke, lavalava, seevae, fola ufiufi ... e pei ona tuuina atu o le tausiga (Inu, meaa) .



O loo faatalitali 1 ATUA e faalogo mai ia te oe!

## o le manu tatalo

pele 1 ATUA , Foafua o le lau leoleo tausia-faamaoni sili ona lotomaulalo  
Vateatea sili ona matagofie (1<sup>st</sup> igoa)

Faafetai mo le faamanuiaga o manu

O tuuina atu i tatou fiafia, mafutaga ma le tausiga-! Ou te faaloalo ia  
i latou ma puipuia i latou mai le sauā a Ou faasalaina tagata uma o le  
sauaga i meaola Mo le Mamalu o le 1 ATUA ma le lelei o tagata



o loo faaaogaina lenei tatalo pe a manaomia!

yyyyyyyyyyyyyyyyyyyy yyyyyyyyyyyyyyyyyy

1 ATUA faamoemoe tagata e tausia Of uma manu. tuuina mai o le Tagata se atamai  
sili (Faafetai 1 ATUA) i manu e tataua ona tausia o le lalolagi manu. sauā i manu o se  
solitulafono ua molia! O taimi uma lava a specie avea ma ua lē mafai e tagata le toe.

e sauā i meaola taufaifai 1 ATUA se solitulafono e molia.

fale maa, faatamala, Safari-fanafana, e faataalise manu, sauniuniga fusuaga manu,  
tofotofoina oloa, taualumaga i luga o manu, ua faatauga o ...

So o se tagata, kalapu po o se faalapotopotoga e lagolago po o le faafaigofieina Agaleagaina i  
meaola (Bull-tau malae, tīfaga, Greyhound O tuuga fa'afua, ala Race-, ala tumutumu-Chase,  
Trotting-ala, pa manu ...) ua molia MS

R4 mo manu ma tapunia i lalo taitasi. ua lagolagoina o le malumalu!

fusuaga manu (Bear, Bull, moa, Taifau, ...) luga. Manu lē e ona, faiaoga ma le faalauiloina o  
loo caged, MS R4 . ua demolished nofoaga .

ua demolished fale maa. Suia i 'Free-eseese.

Tīfaga faafiafiaga manu tuluiga. ua suia manu ma tagata.

felauaiga i le olaga Manu atili i lo le 30 tuluiga km. o loo faaaogaina Falefasi manu feaveai.

Tuluiga faataalise manu. ua tapunia nofoaga tuuga, demolished. Faataalise atu e ona manu,  
faiaoga, ia faagaioia nofoaga tuuga, MS R4 .

Fiafiaga-fasiotia (E faia le sailiga Safari, Royal-e faia le sailiga, o isi e faia le sailiga) o manu tuluiga. E faalailoaina, o loo molia tuli manu, MS R4 mo manu taitasi .

Na Rangers mafai cull manu.

Tuluiga faafiafiaga manu Autu o-paka. Suia i taaloga, tietiega, ...

ua tapunia Zoos. Suia i falesa meaola lena fale na specie le lotoifale. E tofu lava le Shire meaola Sanctuarie (S) .

**malumalu**

pui puia Shire malumalu le lotoifale 'nomoaga. E faasao-System, fausaga Rock ma oneone, laau, meaola. Avea ma se Ranger falesa Shire Taufofo. **1 ATUA** o le matamata.



Uma ma se malumalu Shire-Oasis. e mafai ona faia le tele o Shire-Oasis a auala malumalu. fesoasoani Malo itumalo ma auala malumalu.

**Angling**



Angling auaua 1 manaomia, o meaai-faapotopotoina. Ma a iloa e manaomia le i ai o le faaneeneega (Taaloga) . Angling mo meaai o loo lagolagoina e tausia Vaaia. Angling mo le faaneeneega (Taaloga) e leai.

O loo faatalitali 1 ATUA e faalogo mai ia te oe!

**Angling tatalo**

pele 1 ATUA , Foafua o le lau leoleo tausia-faamaoni sili ona lotomaulalo Vateatea sili ona matagofie (1<sup>st</sup> igoa) Faafetai mo le faamanuiaga o le angling E lelei mo le Agaga ma le lelei mo le manava! Ou te le i-i'a pe faatagaina i-fagota le a Ou faasalaina fiafiaga-saili anglers ma ona faalailoaina Mo le Mamalu o le 1 ATUA ma le lelei o tagata



o loo faaogaina lenei tatalo pe a manaomia!



ua vaaia Angling e le Malo ina ia aloese mai i fagota. faaaogaina tapulaa tele i ituaiga faapitoa. Fish lalo a tele nisi ua, faamaloloina (Tulafono) .

Le pueina ma felauaiga o maunu i'a e mafai ona salalau meaola leaga i le va o le pulea, ma lamatia i latou. Le gaepu o i'a mai le tasi nofoaga i le isi e mafai ona mafua ai le faatomuaga o ese i'a i le siosiomaga faalenatura. Siaki Tulafono Faatonutonu i le lotoifale.



O le faaaogaina o maunu ola o le sauaga. Aua e te faia!



faifaatoaga matape'ape'a, ranchers overstock le laueleele. Maua overgrazing. desertification taunuuga (Leaga le tau vave mea i luga) . Taunuuga sauā i lifestock. faaiuina lenei! faifaatoaga matape'ape'a, ranchers tatalaina lo latou nuu e aunoa ma se tau. ua molia i latou, MS R4 mo manu taitasi .

**luga sauā i tagata uma o le 1 o le foafoaga a le ATUA.**

### Noataga 10:

Tu atu mo le osofaia le tonu, mafatia, vaivai ma e le tagolima!

Tagata taitoatasi ma nuu se matafaioi o le ola mama, o se tiute le va o tagata e tu atu mo le osofaia le tonu, mafatia, vaivai ma e le tagolima.

ola malosi (IA, IA) se matafaioi e fesoasoani ai i le faalelagona, faalemafaufau ma faaletino mafatia. faaali tausia Vaaia taitaiga malosi. Nuu e le mafai ona ola i latou le ola mama Noataga ma tiute faalemalo. Te le agavaa e ola!

atonu o le taunuuga o le osofaiga le talafeagai o le: faasausili, taufaasese, elitism, matapeapea, lotoleaga, valea, le tonu, le malamalama, matamata-uunaiga, tauto pepelo, tau ma sui, o le faamaualuga, faagafesootai-tulaga, tamaoaiga-faailogalanu, ... Nei e le o se puipuiga mo o paleni. **ua toe faatulagaina o paleni. Iniator (S) o le paleni o (E) tali uu i le lima (Tui, toe faaleleia) .**

e mafatia o tagata ona o lo latou uiga faaalua, amioga, foliga, gullibility, tulaga faagafesootai, ... Tagata o le ma le nuu se tiute e fesoasoani ai i nei unfortunates. O lenei e le o le lima-o outs. **ae faaleleia**  
-ai tuutuuga e mafuaaga ma le aafiaga o le avea ma tumau mafatia. i ai i le mafatia o se manatu faapito ia faatoilalo o latou tulaga.

O le vaivai o se luitau tele le faigofie ona le amanaiaina ma galo. O le vaivai e foliga mai pathetic. Frustra- Ting e fesoasoani atu. Aua le itiiti latou te manaomia le fesoasoani.



**O loo faatalitali 1 ATUA e faalogo mai ia te oe!**

**i aso ta'itasi tatalo**

pele **1 ATUA** , Fofoa o le Vateatea sili ona matagofie Fesoasoani mai ia te au ona mama, alofa ma le lotomaualalo le faaogaina o le 7Tusi taai e pei ona taiala:



O le a ou puipuia au fofoaga ma Faasala Leaga.

Tu atu mo le osofaia le tonu, mafatia, vaivai ma e le tagolima fafaga ie fia aai, fale leai ni fale ma le faamafanafanaga Talai le ma'i:

1 ATUA, 1 FAATUATUA 1 Ekalesia, Vateatea tausia Leoleo Faafetai mo le taimi nei

**Lou faamaoni e sili ona lotomaualalo tausia-leoleo (1<sup>st</sup> igoa)**

**Mo le Mamalu o le 1 ATUA ma le lelei o tagata**

O lenei tatalo o loo faaogaina i aso uma, na o ia po o se vaega i so o se-nofoaga e te fiafia i ai, o loo feagai ma moeini mata o le la oso. Taulotoina i le Faapotopotoina.

yyyyyyyyyyyyyyyyyyyy yyyyyyyyyyyyyyyyyy

O le tele o leaga, le mama, manatu faapito se nuu avea. O le tele tagolima o loo i lenei nuu. e le tagolima i latou ona alalafaga e le faasoa tutusa le tamaoaiga. **Ina ia foia lenei, auai uma o**



le 'filifili o Leaga' ua faamasinoina, aseta-aveesea, **MS R6** .

**O le mauoa mauoa o se maasiasi i se solitulafono MS R6 .**

**1 ATUA** dislikes: faasausili, i totonu o le faamasinoga tonu, matagofie, mauoa, lē aoga, sauaga, otaota, tamaoaiga, e le o nei mo le Lagi.



**1 ATUA** e le mafai ona bribed po o le faatauina !!!

### Noataga 11:

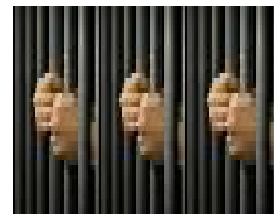
Fafaga ie fia aai, homeles malutaga ma ma'i faamafanafanaga!

A nuu ese foi le lotoifale ua leai ni aiga (**Momoe i dumpsters lapisi**) underfed (**'Ai lapisi**) tauivi (**Faupuapugatia, sauaina ma stalked e aitalafu ao**) tagata. O le toatele o ona tagata e alu e aunoa ma le manaomia o le uma o Aso e ola (**Eatab- Le meaai, faamamaina o le suavai, lavalava tausaaafia, lelei-fale**) . nei



tagata tagolima ola i le pagatia, e masani ona taitai atu ai i le faafuaiupu sauaina tulaga o (**Ulaula tapaa, ava malos, faatalitane ma le mafaufau-o le suia o mea**) . Latou te manaomia le fesoasoani, outou le nuu, ..

o se nuu manatu faapito lenei ola ai i le 'filifili o Leaga' ma le lē mafai ona tiute o le faaaloalo e ala tagata. O lou nuu lenei? Afai o lea o lou tiute e suia ai mea. Le lē mafai ona faia faapea o le mama o le Leaga Aneti-1 **Le ATUA**.



Leaga o aseta aveesea, caged, **MS R6**



A Community e mafai ai e matua (**Leaga, le talafeagai**) i le 2 buidings tala, 2 galuega 2 taavale auina atu a latou fanau i le aoga i ai le taeao ma sanuisi. O se nuu e le tatau ona e ola ai. **Pe i ai tagata fia aai lou nuu, ia maasiasi i latou ma fafaga i latou. 1 ATUA o le matamata!**

E liliu ese tagata ma'i se nofoaga soifua maloloina Community ona ua leai faavaa soifua maloloina. ta'ito'atasi 'uma (**E le rehabilitators**) ua i ai se **1 ATUA** tuuina atu le aia tatau e saoloto soifua maloloina faatuaoia. **Faafitia o soifua maloloina saoloto o se solitulafono, MS R6 + tulaga aloaia tau tomai faapitoa matagā.**

Aloese ma le maasiasi o so o se parasitic profiteering practioner faafomai.

## a soifua maloloina Free 1 ATUA Taumatau tuuina!

O loo faatalitali 1 ATUA e faalogo mai ia te oe!

### Faafetai tatalo

pele 1 ATUA , Foafoa o le Vateatea sili ona matagofie Faafetai mo le tuuina atu o au i Aso Taitasi inu ma le Ola meaai e lau savali aupito lata mai

Ou te taumafai e avea tatau tausiga mafai ona ou faasaoina i aso uma tiga fia inu & numbing Fiaai tiga lou leoleo tausia faamaoni sili ona

lotomauualalo (1<sup>st</sup> igoa)

Mo le Mamalu o le 1 ATUA ma le lelei o tagata



Faaaoga lenei tatalo i luma o meaai uma!



A Community ei ai aiga emty. Le tatau ona leai ni fale. Ei ai lou nuu aiga gaogao ma leai ni fale. Agai leai ni fale i le fale gaogao. luga o tupe teu faafaigaluega Esetete-Moni. Faa'uina ana nei falemautotogi profiteering feai parasitic. Umia tali atu i latou, **MS R6**

e leai leai ni fale A tausia Vaaia Shire. So o se ua leai ni aiga o solitulafono ferred i se fale Shire fuifui. le ' Shire ' vave tuuina mai e le leai ni fale i luga o **wmw x1** . auaunaga Faalavelave Tutupu Faafuasei itumalo Community

(TA) auina atu se evaluator oe filifili pe afai e mafai ona tuufaatasia le leai ni fale i le nuu. Atonu o le a abble nisi ua leai ni fale e avea tuufaatasia. O loo silasila Shire mavae atu i latou. ua tuua e leai se tasi o loo taoto i le lapisi, dehydrating ma le malulu, matelaina, mauled, faaoolima, pissed i e uli, ... itumalo ma le Malo Shire e toilalo i le latou fiute o le tausiga i ai o tagatanuu. Suia, molia, **MS R7 Melepono**>



Custodianm leoleo talitonu uma (E le rehabilitators) sui o le atunuu ei ai a 1 ATUA tuuina atu le aia tatau e: meaai eatable, vai clean-, lavalava talafeagai ma fale mafanafana saogalemu.



Sui nuu manatu faapito ma le tulaga tutusa ma le lotogatasi





## Noataga 12:

E tetee i faiga lē tonu, amorality ma vadalism siosiomaga!

O le mauaina o se faamanuiaga i luga o isi accumulates aofaiga tele o mea faaletino, uunaiga ma le mana. O lenei e tau atu i le tufatufaina faalēgatasi tamaoaiga (Tamaoaiga-faailogalanu) . Tamaoaiga ua faia ai le uunaiga ua sili ma puipuia le mea e te maua. Inā ia faia lenei le Faamasino leaga mauoa. Latou suiga tulafono d (Amioleaga-Tulafono) e faaleleia ai ma puipuia o latou 'manatu faapito. O lenei e tau atu i le le tonu. O nei tagata (Milisi o Leaga tagata) ai foi le mafuaaga autu o le 'Amorality' & 'Siosiomaga-Fa'aleaga'.



**Leaga faiga lē tonu Tulafono:** Puipuiga faava, Faalua Tulaga Pagatia, aioiga-e feutagai ai, Puipuiga, Tulafono o Tapulaa, Avanoa, ...  
ua faalēaogāina Tulafono leaga (Toe faasalaga) ! Faalēaogāina ua backdated e 0.1.1.1 (01.01.2004) . ua molia agasala.



**Child faiga lē tonu:** sasa, ma aioi, molesting, galue, pedophilia, faiga faatalitane, soldiering, va'alele faipulu suicide- .. faiga lē tonu Child o le pepa faatumu sili ona leaga o commu -nity le tonu, o se toilalo! Faai'uina faiga lē tonu Child. Faga nofosala !!!

**Faiga lē tonu Tamaitai:** sauaga i aiga, totogi va, toso teine, faalelotu, faalefeusuai, faiga faatalitane, pologa .. Tamaitai faiga lē tonu, o se toilalo nuu e tataua ona faatuatusi! Faai'uina Tamaitai faiga lē tonu.



**Faiga lē tonu Community:** Saua, Elitism, Matape'ape'a, Profiteering, tamaoaiga faailogalanu, tu'ufa'asolo mai i tupuaga sauā ..  
e tataua ona faatuatusi Community faiga lē tonu!

**Leaga faiga lē tonu Tulafono:** Umia saoloto, Faatumaotiina o aogā, o Pule Tau Fatuga ma pateni (Meatotino tau le atamai) , Hedging, o Lafoga Foaiina deductible, Faanetupe, Taaloga Faitupe ... ua faalēaogāina Tulafono Leaga (Toe faasalaga) ! Faalēaogāina ua backdated e 0.1.1.1  
(01.01.2004) . ua molia agasala.



**Faiga lē tonu faalelotu:** Faamagaloga, peritomeina (IA, IA mutila- NA TUSIA) , Nofofuaga, molestation, Avanoa, pedophilia, sacrefice, tamaitai

faailoga tagata .. Tauleagaina ma Aloese mai faiga lē tonu faalelotu. Avea ma se Vaaia tausia! Umia tali faifeau. E na o le:

1GOD 1FAITH 1Church ( UCG1)



o le faamasinoga tonu a 'autu' manaomia le tagata. o le faamasinoga tonu taua mo se nuu e galulue, faasaoina (Tagai i le 7 itumalo) .

ua faavaeina ai le faamasinoga tonu le Upumoni ma le faasao I-Faamasinoga. ua Faamasinoga leai se au faamasino. O loo i ai faasalaga faamalosa, rehabilitat- lon, tau.



**Pulega tonu o faamasinoga:** Fasiotia, Faiga tauvalea, Faatinoga, vade, Elitism, tamaoaiga faailogalanu, faaleagaina, Siosiomaga-Fa'aleaga faapuapuagatia ai, sauā, .. Sui sauā (Tu'ufa'asolo mai i tupuaga, Faaupufai) ma 1 mul- filifiliga tiple ua mavae le pou Pulega Komiti saoloto filifilia.

**Molia sauā: MS / R7 Pulega lea ua faia ai faiga lē tonu ua ua suia Leaga & molia: MS / R7**

ei ai tagata taitoatasi uma a le ola mama, Civil-Tiute i le faamutaina faiga lē. Tuu i tagata e tali atu e le mafuaaga ma le aafiaga o faiga lē, **MS R6-R7**

## ZEROTOLERANCE i AMIOL ETONU!

O le toatele i le endorce nuu **Ammorality**. O lenei tuluiga. Ua faatuatuana'i a filosofia faalelotu e tulimatai, consumerism ma faafiafiaga-taimi. ua suia amioga ma se tuliloa o ia lava-le faamalieina (Em- le taliaina o itu leaga pogisa o se tasi) . ua lē talia ai lenei mea! o loo faamasinoina nei tagata.

pa'ū tele Humankinds leisuretime. O lenei tuluiga. Tele leisuretime, o le mafuaaga ma le aafiaga o le tele Junk lē eo aog'ao. Tele lapisi. Tele o Aafiaga Filogia. Tele o tagata tafafao maimoa. Tele le fiafia. Tele vaisu. Tele taalo po o le matamata i taaloga. Le lava ni tagata galulue ma le Nuū agaga.



Tele leisuretime, ua suia (Wmw, volenitia) . **1 ATUA** faatuina le faataitaiga galuega 5 aso i le aso 6 iloilo lou ausia, comp- le usitaia so o se galuega e le'i maea ma fuafua e sosoo vaiaso galuega. Ina ua uma le galuega leisuretime e faaoga e volenitia. i le aso **7** malolo olioli i le ola ai se Fun-

Aso, Faamanatu, auai i se Faapotopotoina. E leai se Faapotopotoina latalata, amata 1.



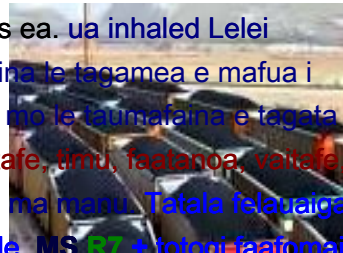
O le tuliloaina o leisuretime lava faamalieina. Vaevaeina o le nuu i latou lena mea e tele ma i latou ua leai lava (**Tamaoaiga faailogalanu**) . Oti Ammorality, leisuretime, consumerism, otaota ma opo:

**1GOD 1FAITH 1Church UCG**

**Siosiomaga-Fa'aleaga ( Faasao-faiga faatupu faalavelave)** ua individuals ma faalapopotoga e faaalai ai le faaaloalo i **1 a le ATUA** foafoaga. **Faaali disre- pect, aloese, maasiasi e Aneti 1 ATUA vandals le siosiomaga: MS R7.**

Siosiomaga-Fa'aleaga (**EV**) ua lamatia ai le 'faasao-faiga' ona laau, o ona tagata, o lo tatou meaa-filifili. **EV mafuaaga autu o Suiga o le lalolagi. Faamoemoe o fou gasegase le lalolagi. Lamatia ai le tulaga lelei o le olaga.**

EV, koale la'uina, felauaiga koale. felauaiga koale Open pollutes ea. ua inhaled Lelei koale-efuefu e tagata ma manu faia mama'i i latou. ua faaleagaina le togamea e mafua i faaletonu pa'u. Eleele, Laau Toto, laau ua eleelea, le talafeagai mo le taumafaina e tagata po o se manu. vai Open (**Creeks, dams, vaituloto, vaituloto, vaitafe, timu, faatanoa, vaitafe o le kiona**) ua faaleagaina le faia e le talafeagai e inu mo tagata ma manu. **Tatala felauaiga koale tuluiga. Faafoeina, ua molia Subcontractors ma avetaavale, MS R7 + totogi faafoma'i, vet-pili ma faamama. Malo solitulafono leaga e faatagaina lenei mea e tupu e suia uma ona tagata caged, MS R7.**



Siosiomaga-fa'aleaga mea o tagata o loo ola i aiga e tutusa le tele faatoilaloina. Tagata ua i ai togalaau faafiasili aoga, aau lepa, tenis-faamasinoga .. tagata ua i ai ni tamai fale tulimanu, ni tamai fale matafaga ... ua suia lenei mea ma le **CG Fuafuaga Shire.**

O le faamoemoega o Shire Fuafuaga o le faaaogaina o fanua e sili ona manuia ai le Community le lotoifale ma nofoaga. E taua e ogatusa Nuu ma Afioga ma nofoaga. ua faaaogaina laueleele lafulemu uma mo le totoina o meaa ma po ranching, mautinoa nisi falesa o loo tuuina atu mo lon vegetat- moni ma tagata moni. o loo faaaogaina e lē laueleele lafulemu mo le fausiaina o le atunuu ma e lē aiga. O lo oi ai fale i le eleele lafulemu o demoli-

faamaliigiina ma recycled i lē laueleele lafulemu. Maota ma togalaau fiatagata, potu, townhouses, penthouses, aso malolo aiga, ua suia i nuu litaea aiga Shire fuifui i lē laueleele lafulemu.

## Siosiomaga-Fa'aleaga se solitulafono, MS R7

### Noataga 13:

Pe tauia galuega, e leai se le tafao!

**1 ATUA** finagalo ia e galulue! O le finagalo Community e galulue! manao ia te oe i ou matua e galulue! Ete mana'o (**Maua**) e galulue. **1 ATUA** o s mamamu 'mo tagata e toaaga, aoga. Aua e te le fiafia ai **1 ATUA**.

Tagata e te manao e lagona aoga. O le auala sili e ausia ai lenei mea o le galue. Mo le galuega o loo i ai se faamoemoega o se tau.

O le tau o le 3 ala. Totogi, le faamalieina, soulfood. e faavae totogi leoleo e tausia i luga o se 'totogi aupito maualalo i vaiaso taitasi' (**Wmw**) ma a multiplier.

**Totogi le fua e amata i se wmw x1 ( maualalo) i wmw x7 ( maualuga) :**

wmw x1 unskilled , tagata 'o lo'o a'oa'oina wmw x5 ta'ita'i

wmw x2 tomai , Tradesman

wmw x6 pule

wmw x3 Senior-Tradesman

wmw x7 Adminis-

wmw x4 tagata va'ava'ai

trator



'**wmw**' ua faatulagaina i tausaga taitasi e le Malo. **wmw** e mafai ona tumau ai i le tasi, po o le alu i luga, po o le alu i lalo e pei ona manaomia ai tulaga tau le tamaoaiga.

Ina ia faatulaga totogi ma tulaga o loo latou faalaugatasia. Mo tagata uma e sili ona lelei le pulega o le tamaoaiga o se earner totogi. **Manatua!** umia tumaoti, ua soloia le Malo le umiaina ma le suia i **CROn ( Community Taufetuli umia le mo tupe mama) . ua deregistered luni.** faatulagaina Malo totogi ma tulaga i tausaga taitasi.



**tuutuuga Galuega:** O se fale faigaluega o le soifua maloloina ma le saogalemu i mea e faaaoga e puipuia ai ma seevae ofuina pe a manaomia. Push- ai tagata e faia galuega e sili atu i le itiiti le taimi o le saogalemu, unheal- lou ma faaitiitia uiga. E malologa uma 3 itula galue itula Aofai le tataui i se aso e sili atu i le 10 itula.

CG 21h Klock taimi e faaaoga.

faamalieina lopus (IS) o se tulaga o le mafafau. Afai e galue se tagata, ona ua latou i ai. Latou te manaomia e fatu a latou lava faamalieina lopus. Afai e te taumafai malosi lava e mafai ona e maua 'IS' i le manaia, masani, galuega soo.



Workers e le mafai ona maua galuega atoa po o se vaega-taimi. Pe usefully faafaigaluegaina e le 'Shire' i **wmw x1** . Aveesea e faigaluega!



Le tafao le paie. E lē manaomia, e manatu faapito. Le o faia au vaega i le fale, leaga le aoga po o le galuega. Aiga, Education ma le Galuega e le ina ia le tafao avea ma masani. Loafers ua faamasinoina. Toe fai solitulafono maua faamanuiaga, avanoa faaui i tua ma ua maasiasi.

**Galuega> Tauofo> Day-Malie**



## Noataga 14:

Ia Lelei! Faasala Leaga!

O le lelei e le faapea o le avea ma se tagata paia po o le atoatoa. **Manatua!** E leai se le atoatoa i le Vateatea faaletino. E faatatau foi i tagata.

E 6 vaega o le lelei ma le leaga.

Best> Taumafai> Salamo> sese> Leaga> Leaga.

taumafai leoleo tausia uma e ola i totonu o le vaega 1-3.

**Best!** taumafai se tagata e avea le mea sili e mafai ona latou avea. O le leoleo tausia!

**Taumafai!** A teisi tagata sese taumafai e faaleleia atili. O se tagata lelei!

**Salamo!** O se tagata ua sese, salamo ma taumafai e faaleleia atili. **Se tagata Tusa!** O se tagata ua faia ni mea sese. Latou fiafia o A'u, o le Aiga ma le Nuu. Latou salamo ma faaleleia mea i le mea sili latou te mafaia. Ou, ua e tuuina atu ia i latou se avanoa lona lua o le Aiga ma le Nuu.

**Sese!** O se tagata ua sese, e le suia. O se atugaluga Community!

O se tagata ua faia ni mea sese. Latou fiafia ou, Aiga, Community. Latou te le popole. Aiga, Community umia e tali atu i lenei tagata.

foliga o lenei tagata e avea ma lē tāupulea, i le ua molia, **MS R1 , R2** .

**Leaga!** O se tagata leaga, lē tāupulea, solitulafono, ... **A lamatia Community!** O se tagata ma se uiga lē tāupulea le faia o solitulafono. A tau faamatau i le aiga ma le nuu. **ua faamasinoina lenei tagata leaga: MS R2-R4 .**

**Leaga!** O lenei tagata vaai i le amioleaga e pei ona masani ai ma solitulafono o se galuega. A Leaga lamatia Community matautia! ua molia lenei Leaga: **MS R4-R7 .**



**E i ai se tulaga 7: ' mamā '! E faatatau na o le Agaga. Pe a le Agaga ua avea ola pea se Agelu. o lea e le Agaga 'Mama'!**

Tagata ua leiloa e ala. Aneti **1 le ATUA**, ammorality, criminality, ola le mama, amioleaga, profiteering, faaleagaina, sauaga e le fou e masani ai. o loo faatatau Accountability i vaega i le masani fou mo tagata. O le i ai 'Harmony i lava, e le siosiomaga, o le Vateatea faaletino ma **1 ATUA '!!!**

**1 ATUA** ua tofotofoina tagata e faatatau i le umia Leaga tali, caging ai. E tataua ona tagata toilalo i le faatatauina o 'Tali', 'ona faasalaina Mand- atory' ma le 'Toefuataina. O se ita **1 ATUA** a faamasinoina Leaga tagata. E te le manao i le ita **1 ATUA!**

1000 a le o tausaga o le Leaga le a oo mai i se luga. Faatasi ai ma le po e aunoa ma le aafia o le tagata. talitonu tausia Vaaia tagata e tataua ona imple- ment 'Tali', 'faatagaga faasalaina' ma le 'Toefuataina', Leaga caging!

Tali tausia-Vaaia: O le faapalepale, e leai se leaga-Tulafono, e leai se tulafono leaga pau, e leai se au faamasino, faamalosi-fuaiupu, Toefuataina (Aoaoina, caging, tau) . **Implemeting, 'LGM'.**

## **ONA IELEI faasala leaga !!!!!**

### **Noataga 15:**

Amiotonu ma tuuina atu tataua faaaloalo!

lagolagoina tausia-Vaaia a tonu ma sosaiete faatemokarasi. e faavae i luga o lena, po o amio i le mea o moraly sa'o, talafeagai ma tusia i le 'faiatulafono Faaalia'.

O se tagata na tuuina atu i tagata taitoatasi ma tagata taitoatasi i mea ua latou e tatau ona totogi.

Afai e tusa ua ta'uamionuina le a tuuina atu e tatau ona totogi e tusa ai o se tagata amiotonu. O se tagata na manaomia ai le tali atu i mataupu o le faia o mea sese.

amata le faamasinoga tonu ma se tagata e toatasi "outou"! E tatau ona 'E pei lava'. O le lava o le faavae mai lea 'Faamasinoga' a'e i luga.

O le avea lava ma le mauaina o le faamasinoga tonu o lelei. Le mea moni e faapea o loo i ai tagata amioletonu na faia I-Faamasinoga. O tagata taitoatasi ua i ai se o le ola mama ma le va o tagata (Tagata lautele) -duty e aveese I-Faamasinoga.

Le lava vaega i luga ma faatuina 'Pulega. pulega aofia (Faamalosia) o eseese filifiliga ma itupa tutusa 'Komiti. 1 tagata ma po o tu'ufa'asolo mai i tupuaga (Malo Faitupu) Pulega o le sauā. ua aveesea Tyrants, molia, MS R7 .

e mafai ona tatau le faaaloalo. E tagata, vaega, faalapotopotoga, ...

Tatau o le amio mama malosi ma le na o le: tomai, ausia, gaoioiga, faaaloalo, agaga faafetai, attentiveness, migao, faaaloalo, magafagafa, gaoioiga soo o uiga agalelei ..

Faaaloalo ua faaalua le faamemelo mo le mama ma po ausia. E ono umi se taimi ma taumafaiga e avea ma malamalama i uiga lelei. Ina ua iloa le mea e talafeagai e faamamalu i latou uiga e Faaaloalo tatau ai.

e mafai foi ona faaalua le faaaloalo mo lagona, manaoga, aia tatau ... O lenei ituaiga o Faaaloalo ua lē tuuina automatically. Faaalia o le iloiloa, ia alauni, ia silafia ... e tatau ona tu ai le suega o le malosi o le ola mama ma le amiotonu. Na o lea e mafai ai ona avea Faaaloalo tatau ai.

## Noataga 16:

Tanu mū, e latalata Graveyards!

O se tino o le tagata ua i ai se amataga ma le faaiuga. I le taimi e tatau ona tatala lona iuga a Agaga. Ina ia mautinoa o loo tatala i tua le Agaga ma e mafai Afterlife. ua susunu le tino o le tagata. Afai o se Agaga e le faamaloloina ai o loo i ai i limbo pei Paia.



**tanuga mū** ua le gata e manaomia e faasaoloto le Agaga, ae faapea foi mo mafuaaga le soifua maloloina. Le susunuina o tino afi faamamaina. Fa'atamaiaina siama matautia, siama, larvae ma fungi iniseti e mafai ona nonofo ai le tino.

A Crematorium o se nofoaga itumalo auaunaga a le Malo: pulega (Coroner, Morgue) , Faai'uina Portal ma Faatoaga. linei le oti ai se autopisi, ua farewelled ma recycled.

Uma ua maliliu o loo aveina atu i le morgue mo se autopisi. O le autopisi o le faavaeina mafuaaga o le oti ma le faasinomaga o le tagata ua maliu. E aofia ai se toxicology e faavaeina pe sa pipisi le tino i pea ma e mafai ona aafia i se isi tagata.

Cannibalizing le tino o le tagata i luma o le taimi po o le maea o autopisi le mama o le solitulafono. o le aveesea o Cannibalizing bodyparts, vai body-, fuamoa, sperm. Tino cannibalizing o se solitulafono: **MS R7**

A Cremator saunia ai le tino ma le esetete-tufatufaga faamatalaga mo le maimoaina. ua saunia uma le tino le ala lava lea e tasi e leai se tuusaunoaga. O le tino le lavalava (Tagata amata ola lē lavalavā muta lavalava olaga) ua tuu i le atolaau pepa malo manino aofia ai i se olive pepa lino lanu i le na o le ulu vaaia.

e mafai ona tatalo le leoa le au maimoa e faaoga ai se Agaga-o le Tatalo , Faanoanoa-Tatalo , po'o Tatalo toe manatua-Lelei po'o Tatalo toe manatua-Leaga . O le faatulagaina Cremator se aso ma le taimi mo le susunuina o tino. O se Afterlife gasu lo o umia e se Elder mai le latalata Klan. Le Vaega e susunuina. Faavauvau maua se maa e aiga taitasi.

Taeao na sosoo ai o le lefulefu o loo dispursed i le faatoaga Crematorium. ua lafoaia lefulefu Rehabilitators i le faapalaga Faatoaga.

## Fanuaoti maliu se sauniga faapaupau

e le taliaina fanuaoti falelauasiga ona manaomia se faitau aofai faatupulaia e faaoga sili atu le aoga o le laueleele. e mafai ona faia falelauasiga fanuaoti Ghosts e ala i le faamaloloina o le Agaga. ua alofagia falelauasiga fanuaoti e leaga elitist faaalii ese: pusa maliu taugata, maa faamanatu taugata, mausoleum laufanua pompous.



Preservatives i meaai taofia mai le tino decomposing taofia toe fa'aaogā o le tuugamau. Graves uunaia solitulafono, faoa ma vandalizing. tuugamau Neglec- Ted tosina vermin ... Graves o se otaota o le laueleele, le taliaina. e aofia ai le tuputupu ae le faitau aofai faaogaina laueleele sili atu le lelei.



Toe Graveyards fou. ua tapunia lo oi ai nei Graveyards ma eli i luga. ua susunu toega ma salalau atu i luga o le faatoaga Crematorium.

o loo faaaogaina le laueleele mo isi faamoemoega.

## tanuga mū na o le pau ituaiga talia o le maliu!

### Noataga 17:

Palota i le faiga palota uma!

E palota ai o se tiute o le ola mama ma le va o tagata. Ola o se nuu e faalagolago i luga o lagolago aupito maua luga ma le auai mai ona tagata. ua noatia A Community sui ma Vaaia tausia uma e palota ai i mea uma Faiga Palota (Faaupufai po o le lē faaupufai) . tausisia e lē, **MS R1**

Tagata e le palota i ai i le mea moni e lagolago ai tagata o le faatuina nies Tyran-. Latou te faatagaina vaega faapaologa i Pulega leaga. E tatau ona e palota ai!

### Le auala e palota

palota tausia Vaaia i faiga palota uma ua latou agavaa mo le.

### O ai se tagata e mafai ona e lagolagoina?

A o ia leai se laiti ona 28 po o le matutua lea 70. O po o ua avea o se matua.

O se tagata faigaluega po o volenitia po o le litaea. O

le mafaufau ma le faaletino. E leai se aoga lunivesite.

E le'i maea se Toefuataina caged. E leai se le atoatoa o feusuaiga (Lava itupa, le mautonu o alii ma tamaitai, tama molesting) . Faaaoga e le 'Tulafono-foai maia Faaalia' avea ma o latou taiala.

O se Vaaia tausia

### FAAMATALAGA!

Lagolagoina Vaaia tausia ma Klan Elders mafai ona filifilia, taulaga lagolagoina, faamaonia ma aloese mai sui tauva i le faiga palota. Tausia tagata Vaaia (Zenturion, Praytorian, Proclaimer) e le mafai ona lagolagoina, filifilia pe faamaonia sui fafo atu o le 1 pulega o le Ekalesia.



ina ua maea **1 ATUA** Noataga tuuina! Ua avea nei oe sauni e fai ma maua **1GOD**  
Aloaia tuuina!

**AS it is WRITTEN It Shall BE**

A dark purple rectangular graphic with white and yellow text. At the top, it reads "1 GOD", "1 FAITH", and "1 Church". Below "1 GOD" is a white dove in a heart. Below "1 FAITH" is a stack of books with a blue circle containing a white symbol. Below "1 Church" is the text "Universe Custodian Guardians" in yellow. At the bottom, it reads "Law-Giver Manifest" in white.

**Mo le Mamalu o le 1 le ATUA ma le lelei o fanau a tagata!**

iuga