

**S121**

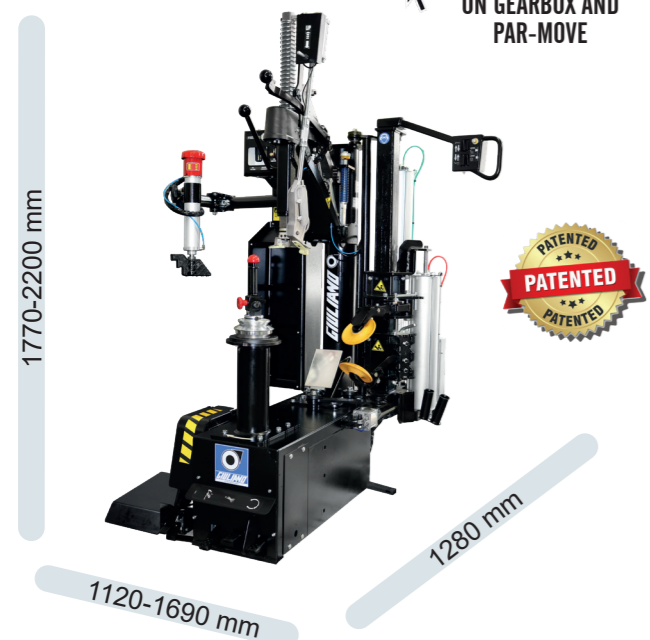


**STANDARD FEATURES - DONNEES TECHNIQUES**

Rim clamping range Gamme de blocage jante	12" - 30"
Max. tyre diameter Diamètre maxi. roue	1200 mm (47")
Max. tyre width Largeur maxi. roue	406 mm (16") *
Bead breaker cylinder force at 10 Bar Force vérin décolleur à 10 Bar	11770 N (1200 kg)
Max. wheel weight Poids maxi. de la roue	80 kg
Operating pressure Pression de service	8 - 10 bar (116 - 145 Psi)
Power supply Alimentation	220V - 1ph
Motor power Puissance moteur	0,75 kW 2 speed
Rotation speed Vitesse de rotation	7 - 16 rpm
Pre-set tyre inflating pressure Pression de gonflage maxi.	3,5 bar (50 Psi)
Net weight Poids net	365 kg

\* For reverse mounted wheels, variable according to rim features  
Variable par rapport aux dimensions de la jante, pour jantes "renversées"

**DIMENSIONS - DIMENSIONS**



**STANDARD ACCESSORIES — ACCESSOIRES STANDARD**



EXTENSIVE SELECTION OF STANDARD ACCESSORIES

Work Different!



**PAR-MOVE SERIES - STRONGER THAN EVER!!**

For top professional tyre specialists, servicing run flat and UHP tyres, with no tool/rim contact.

Pour les professionnels du service aux pneus Run Flat et Uhp, sans contact de l'outil sur la jante.

**FUNCTIONS - CARACTERISTIQUES**

Robust fixed vertical tower with innovative **PAR-MOVE** parallelogram operating arm [Giuliano Patent].  
Bras vertical fixe équipé de bras operateur avec mouvement à parallélogramme **PAR-MOVE** Concept [Brevet Giuliano].

Double arm/disk air operated bead breaker system.  
Système de décollage du talon par disques avec double bras à actionnement pneumatique.

Bead breaker disks are slightly but purposely misaligned with the rim center for a better and faster penetration and immediate bead loosening, **Center Driven Concept** [Giuliano Patent].  
Disques décolle-talon désalignés par rapport au trou central de la jante pour une pénétration meilleure et plus rapide et pour un détachement immédiat du pneu, **Center Driven Concept** [Brevet Giuliano].

Reinforced Chassis. Fixed vertical tower and parallelogram operating arm makes S121 extremely robust and stiff, granting increased rigidity and eliminating all flexes.  
Le Châssis renforcé, le bras vertical fixe et le bras opérateur à parallélogramme rendent le S121 extrêmement robuste et rigide, sans aucune flexion.

Operated by pedal and control console.  
Actionné par pédalier et console de commande.

Patented **SMART LOCK** ultra-quick wheel clamping system, through cone and shaft with Smart Lock nut.  
Système **SMART LOCK** (brevet) pour le blocage ultra-rapide des roues par cônes et collier de serrage.

Equipped with **Lever - No Lever** tyre mounting/demounting system [Giuliano Patent] with combined option through patented **LeverNoLever** device.  
Equipé standard de dispositif avec système "Lever- NoLever" [Brevet Giuliano] pour le montage et le démontage de roues voiture sans l'emploi du levier décolle-talon, avec l'option de pouvoir utiliser le levier si nécessaire.

Double rotation speed by pedal (motoinverter).  
Double vitesse de rotation par pédale (système "Motoinverter")

Tyre inflation by pedal (standard).  
Dispositif de gonflage par pédale (standard).

Equipped with **BP1 Plus** bead pressing arm (standard), complete with self-storage function [Giuliano Patent].  
Equipé de bras d'appoint **BP1 Plus** (standard), avec dispositif de retour automatique en position de repos à fin de travail [Brevet Giuliano].

Equipped with Tools Storage Box (standard).  
Equipé de Porte Outils (standard).

Suitable for Wheel Lifter and tubeless tyre bead seating system (optional).  
Possibilité de montage de l'élévateur de roue et Système de gonflage Tubeless GUN (en option).

**5 YEAR WARRANTY ON GEARBOX and PAR-MOVE**  
**GARANTIE DE 5 ANS SUR LE RÉDUCTEUR et PAR-MOVE**

Designed, built and engineered in Italy.  
Conçu, fabriqué et réalisé en Italie.

**PAR - MOVE CONCEPT**

**PAR-MOVE SERIES - STRONGER THAN EVER!!**

**S121**



**PAR-MOVE CONCEPT HIGH PERFORMANCE CENTER POST LEVER - NO LEVER TYRE CHANGER WITH BEAD BREAKER DISKS**  
**DEMONTE-PNEUS SUPERAUTOMATIQUE PAR-MOVE CONCEPT "LEVER - NO LEVER" AVEC SYSTÈME À PLATEAU-MANDRIN**



Discover on our website!  
A découvrir sur notre site internet!



Discover the most advanced Giuliano technologies - Découvrez les technologies Giuliano les plus avancées



\* Version available upon request  
Version disponible sur demande



**GIULIANO AUTOMOTIVE**

MADE IN ITALY SINCE 1976

**TYRE CHANGER FOR INTENSIVE USE**

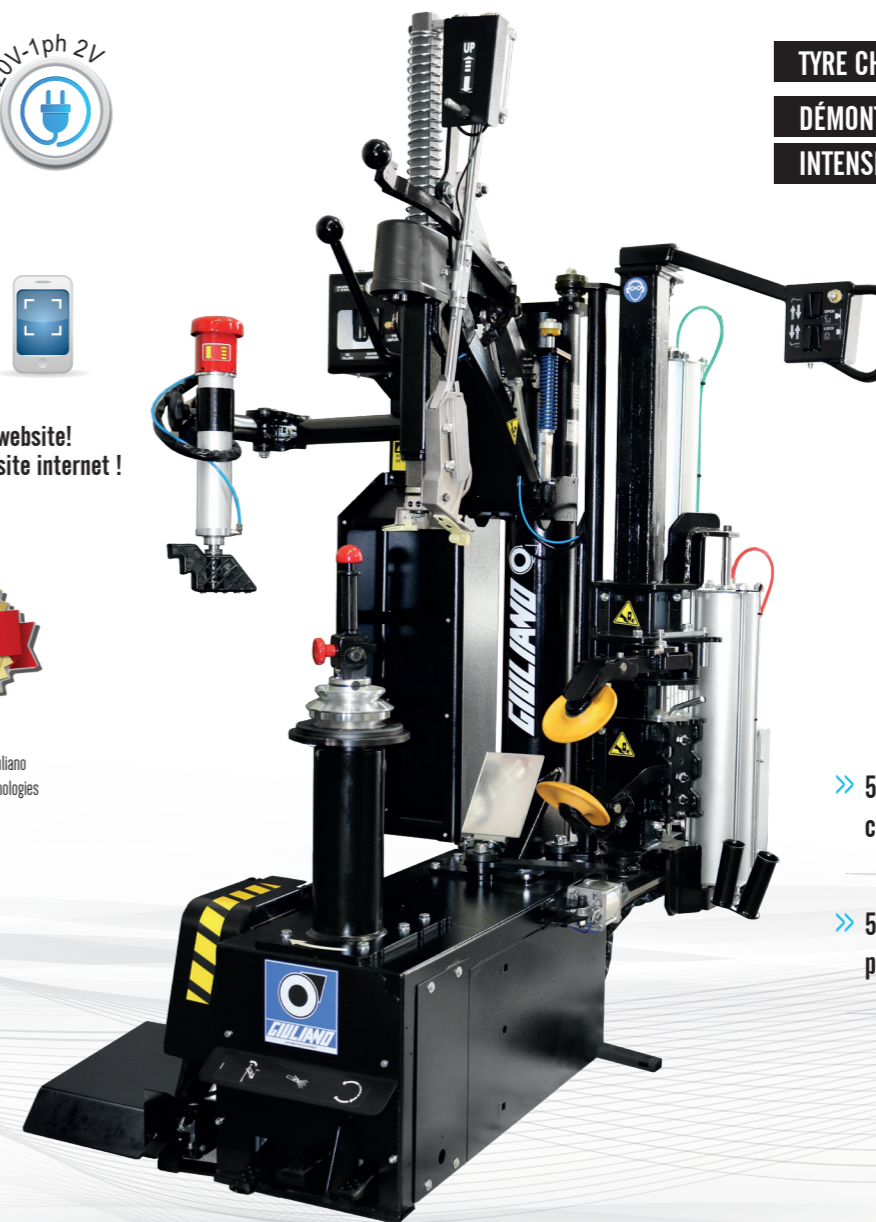
**DÉMONTE-PNEUS POUR TRAVAUX**

**INTENSIFS**



» **5-YEAR WARRANTY** on the core parts of our tyre changers

» **5 ANS DE GARANTIE** sur les pièces principales de nos démonte-pneus



Profession: Passion





PAR-MOVE SERIES - STRONGER THAN EVER!!

### PAR-MOVE SYSTEM [GIULIANO PATENT]

Robust fixed vertical tower with innovative **PAR-MOVE parallelogram operating arm [Giuliano Patent]** allows to install S121 tyre changer in a working space corresponding to its actual overall dimensions inside the tyre shop with **no extra rear and side space required**. The new design makes S121 extremely robust and stiff, granting **increased rigidity** and eliminating all flexes, and memorizing working position.



"NO LEVER" MODE



"LEVER" MODE



### LEVER - NO LEVER [GIULIANO PATENT]

LNL tyre mounting/demounting system [Giuliano Patent] can work either with or without a bead lifting lever, so you can decide which is the most effortless way to operate on specific tyre applications.

**Système breveté LNL** qui permet le montage/démontage de roues sans l'emploi du levier décolle-talons mais équipé d'un sélecteur qui permet de passer au mode opératoire traditionnel donc avec l'emploi du levier décolle-talons.

### BP1 PLUS [GIULIANO PATENT] - BP1 PLUS [BREVET GIULIANO]

**BP1 Plus** pneumatic bead pressing arm [Giuliano Patent] lifts up automatically at the end of the mounting procedure, and moves back in rest position, with no need for the operator to change his working position (standard).  
*Le bras d'appoint BP1 Plus breveté, pour la pression du talon, se positionne automatiquement en position de repos à la fin du travail, permettant à l'opérateur de ne pas devoir changer de position pendant les opérations (standard).*



The position of BP1 Plus can be adjusted in height by acting on its hand knob.

Par le pommeau de blocage on peut régler l'hauteur de la position du vérin pneumatique BP1 Plus.



### AIR CONTROL BOX - ENSEMBLE PNEUMATIQUE DE SERVICE



New air control box containing filter-lubricator unit has been mounted on the upper left side of the vertical tower. Inflating hose rewinds automatically. **Operation and maintenance are quick and easy.**

*Une nouvelle boîte de contrôle pneumatique contenant l'ensemble « filtre / lubrificateur » est montée sur le côté supérieur gauche du bras verticale. Elle est équipée d'un tuyau de gonflage enroulé sur une poulie avec ressort de retour. L'utilisation et l'entretien de cet ensemble sont faciles et ergonomiques.*

### PNEUMATIC WHEEL LIFTER - ELÉVATEUR PNEUMATIQUE

A very practical **wheel lifter** reduces effort and **increases productivity** (optional, upon request). Max. wheel weight 80 Kg.  
*Élévateur de roue pratique et rapide, il réduit l'effort et augmente la productivité de l'opérateur (disponible sur demande). Poids maxi. de la roue 80 Kg.*

### VERTICAL TOWER WITH BUILT-IN AIR TANK - BRAS VERTICAL AVEC RÉSERVOIR D'AIR

**Vertical tower with built-in air tank**, designed in conformity with current safety regulations, provides tubeless tyre inflation and bead seating (optional), eliminating the need for a separate air tank.

*Le poteau de support est utilisé comme réservoir d'air pour le gonflage tubeless (option) et réalisé en conformité aux normes en vigueur, ce qui permet d'annuler la nécessité de fournir un réservoir séparé.*



Bras vertical fixe avec bras de manœuvre équipé d'un **système innovant à parallélogramme PAR-MOVE Concept [Brevet Giuliano]**. Cela permet l'installation du S121 dans un **espace correspondant à ses dimensions globales**. Cette nouvelle conception garantit également une **haute résistance** et une **rigidité accrue** en réduisant au minimum les flexions, en plus maintient la mémoire de la position de travail.

PAR-MOVE CONCEPT



PAR-MOVE SERIES - STRONGER THAN EVER!!

### SPRING LOADED DISK SUPPORT - DISQUES DÉCOLLEURS BASCULANTS

It is possible to unlock the disk support and enable a **spring loaded movement**, changing the angle of the disk, increasing its penetration inside the rim. Particularly effective with soft tyres.  
*Il est possible de dégager le disque décolleur et d'activer son mouvement basculant, pour changer l'angle de détalonnage et augmenter la pénétration dans la jante. Particulièrement efficace avec les pneus souples.*



### BEAD BREAKER SYSTEM - ENSEMBLE DÉCOLLEUR

The bead breaker assembly has been conceived according to a **new constructive concept** to avoid any bending risk, as every single part is connected to a leverage system that completely **eliminates any need for further adjustments**, increasing at the same time the reliability of the entire bead breaking assembly. The upper disk can be moved automatically back to rest position by a control lever, thus avoiding repositioning of the disk at stroke end, and enabling the operator to work with confidence.

*Le nouvel ensemble décolleur a été conçu en appliquant une nouvelle conception de construction apte à éliminer les flexions et les jeux grâce à une combinaison de leviers qui élimine la nécessité de réglages en augmentant, en même temps, la fiabilité. Le disque supérieur est porté en position de repos par un levier d'actionnement automatique, ce qui permet à l'opérateur de travailler en conditions de tranquillité.*



### CENTER DRIVEN CONCEPT [GIULIANO PATENT]

The arc movement of the bead breaker disks allows the disks to work purposely in misaligned position with the center hole of the rim, thereby ensuring a **better and faster penetration** of the disks towards the center of the rim during the normal clockwise rotation. The misalignment of the disk generates a torque, which allows the **complete and immediate bead loosening**, so reducing the bead breaking time at a single turn.

*Le mouvement en voûte des disques décolletalon permet aux disques mêmes de travailler désalignés par rapport au trou central de la jante, en assurant de cette façon une pénétration meilleure et plus rapide des disques vers le centre de la jante en tournant normalement dans les sens des aiguilles d'une montre. Le désalignement du disque, en fait, engendre un couple de forces qui permet le détachement immédiat du pneu de la jante, en réduisant ainsi le temps de décollage à un seul tour.*



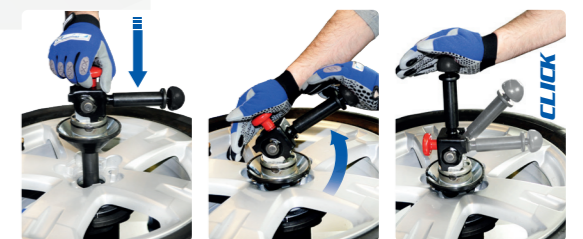
### SMART LOCK [GIULIANO PATENT]

**Smart Lock [Giuliano Patent]** is basically the **fastest wheel clamping system in the world** ! Just slide the Smart Lock shaft into the wheel's center hole and into the clamping chuck and lift the knob. **Less than 2 seconds to have a perfect rim clamping**. Fast and reliable, the "expanding nut" can be easily calibrated.



Le dispositif "Smart Lock", **breveté GIULIANO**, est simplement le **Système de blocage de roue manuel le plus rapide au monde!** Introduisez l'axe du "Smart Lock" dans le trou central de la roue, le faisant glisser dans le mandrin de blocage, et soulevez le levier. **Moins de deux secondes pour obtenir un blocage parfait**. Rapide et fiable, le collier à expansion, qui se trouve dedans, peut être enregistré par rapport aux exigences.

... Just 2 seconds ... 2 secondes seulement ...



**Faster than the fastest pneumatic clamping !!**  
*Encore plus rapide du Système de blocage pneumatique le plus rapide !!*



MOTOINVERTER

Faster, more accurate and reliable drive for your tyre changer.  
*Plus de vitesse, de sécurité et de fiabilité pour votre démonte-pneus.*