



# JOTUN

## Soluciones en Pinturas y Revestimientos para la Industria Minera



# Un proveedor mundial de pinturas y revestimientos



Se muestran las entidades legales Jotun en el mundo. Para detalles de sucursales, oficinas y representaciones Jotun no incluidas, favor visitar [www.jotun.com](http://www.jotun.com)



Oficinas en 71 países



36 plantas de producción global



Productos disponibles en más de 90 países

Jotun es uno de los líderes mundiales en fabricación de pinturas, revestimientos y pinturas en polvo.

Tenemos 71 empresas y 36 centros de producción en todos los continentes, y estamos representados en más de 90 países con nuestra red de agentes, sucursales, distribuidores y oficinas de venta en todo el mundo.

Nuestras operaciones abarcan el desarrollo, la producción, la comercialización, investigación y desarrollo y ventas de pinturas y revestimientos para proteger y decorar superficies en los mercados decorativo, marino e industrial.

Jotun está organizado en 4 segmentos y siete regiones geográficas con su casa matriz ubicada en Sandefjord, Noruega.

#### REVESTIMIENTOS PROTECTORES

Nuestros productos protegen activos en industrias tales como: costa afuera, energía, infraestructura y plantas de hidrocarburos.

#### PINTURAS MARINAS

Como proveedor líder en pinturas marinas proveemos a compañías navieras, administradoras de buques y otros, tanto para nuevas construcciones como diqueados.

#### PINTURAS EN POLVO

Nuestras pinturas en polvo son suministradas a fabricantes de electrodomesticos y muebles, componentes para la construcción, tuberías e industrias en general.

#### PINTURAS DECORATIVAS

Nuestras pinturas para interior y exterior están siendo utilizadas por consumidores y profesionales alrededor del mundo, para protección y decoración.

#### ESTANDAR UNIFORME EN TODO EL MUNDO

- Fácil intercambio de personal técnico entrenado a entre países y proyectos multinacionales.
- Entrenamiento obligatorio para todo el personal técnico y de ventas en los segmentos marino e industrial. La mayoría de nuestros asesores técnicos y personal técnico posee certificación FROSIO y/o NACE.
- Igual capacidad global para mantener los procedimientos estándares de la compañía.



#### Jotun GreenSteps

##### PARA UN MUNDO CON MÁS COLOR: TODOS DEBEMOS SER UN POCO MÁS ECOLÓGICOS

Jotun reconoce la responsabilidad que tiene con el medio ambiente y ha establecido su propio programa ecológico: GreenSteps (medidas ecológicas).

A través del programa GreenSteps, atendemos la demanda del mercado de soluciones de revestimientos más sustentables.



Reduciendo emisiones de VOC



Reduciendo materiales peligrosos



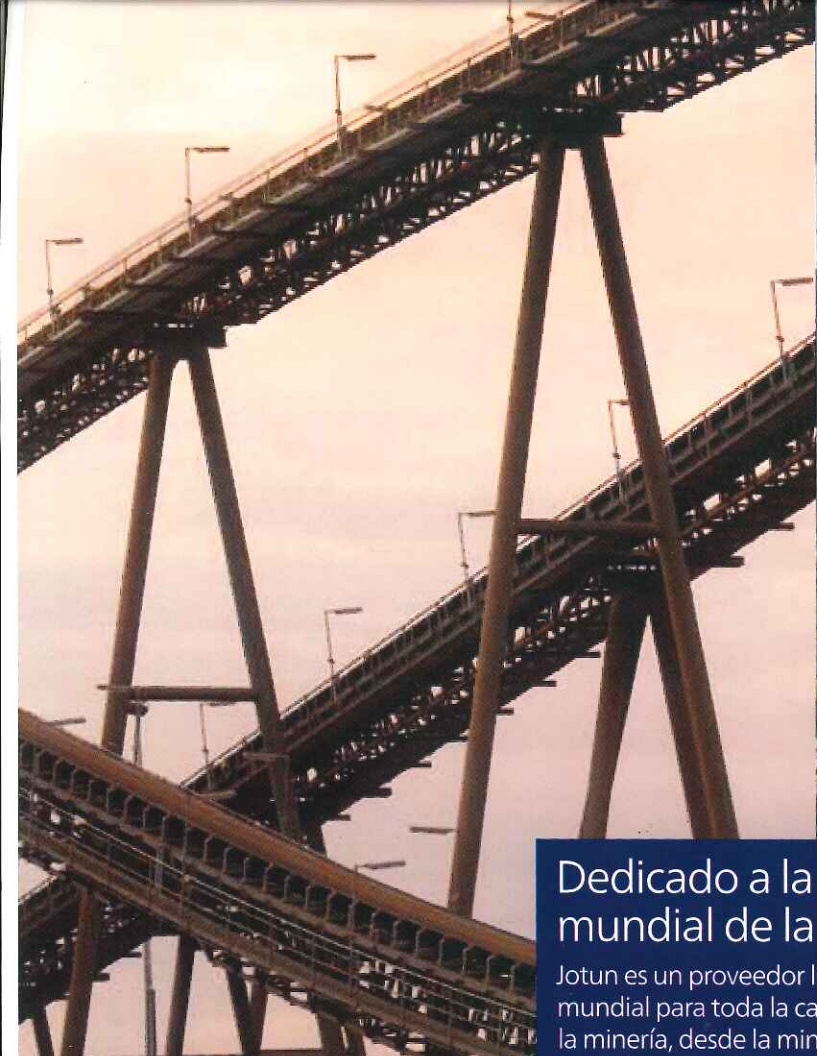
Reduciendo el consumo de energía



Reduciendo la huella de carbono



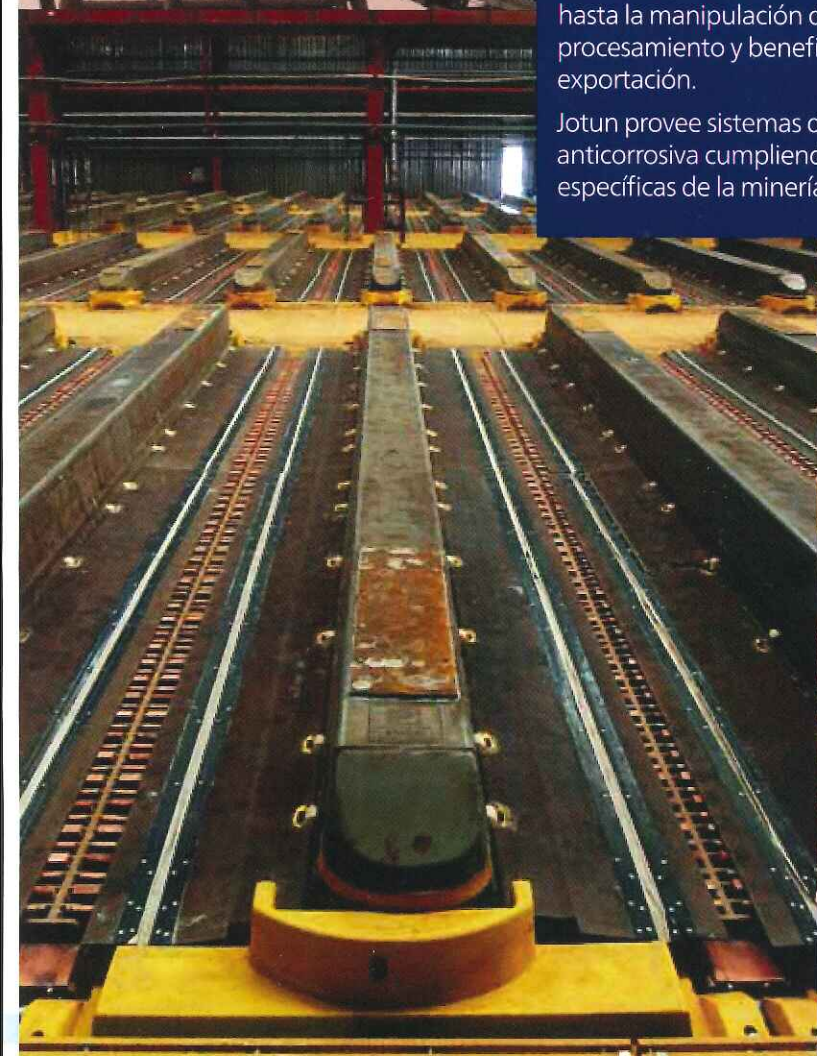
Reduciendo los desechos



## Dedicado a la protección mundial de la minería

Jotun es un proveedor líder a nivel mundial para toda la cadena de valor en la minería, desde la mina propiamente tal hasta la manipulación de los materiales, procesamiento y beneficio al transporte y exportación.

Jotun provee sistemas de protección anticorrosiva cumpliendo con las necesidades específicas de la minería.



# Seleccionando la solución apropiada para sus activos

Jotun tiene soluciones de productos adecuado para todo tipo de minas independiente de que metal o minerales están siendo extraídos. Nuestros sistemas de revestimientos pueden ser desarrollados para adecuarse a vuestras necesidades específicas, ya sea para una nueva construcción o mantención asegurando una protección sustentable en el largo plazo de vuestros activos altamente valorados.

Elegir el sistema adecuado se refiere a encontrar el balance óptimo entre tecnología del producto, vida útil del sistema de pintado, aplicación, tiempo, aspectos financieros así como consideraciones en Salud, Seguridad y Medio Ambiente. Especificar los sistemas de pintado adecuados tempranamente en la etapa de diseño puede optimizar la fase de diseño como también aumentar en forma considerable el tiempo para la primera mantención.



## Valor del Tiempo

Jotun trabaja continuamente para desarrollar rápidamente y mejorar los procesos de pintado, y para encontrar soluciones que son óptimas para un proyecto minero determinado, aspirando aumentar las velocidades de producción en la fase de fabricación o reducir los periodos inactivos en las situaciones de mantención.



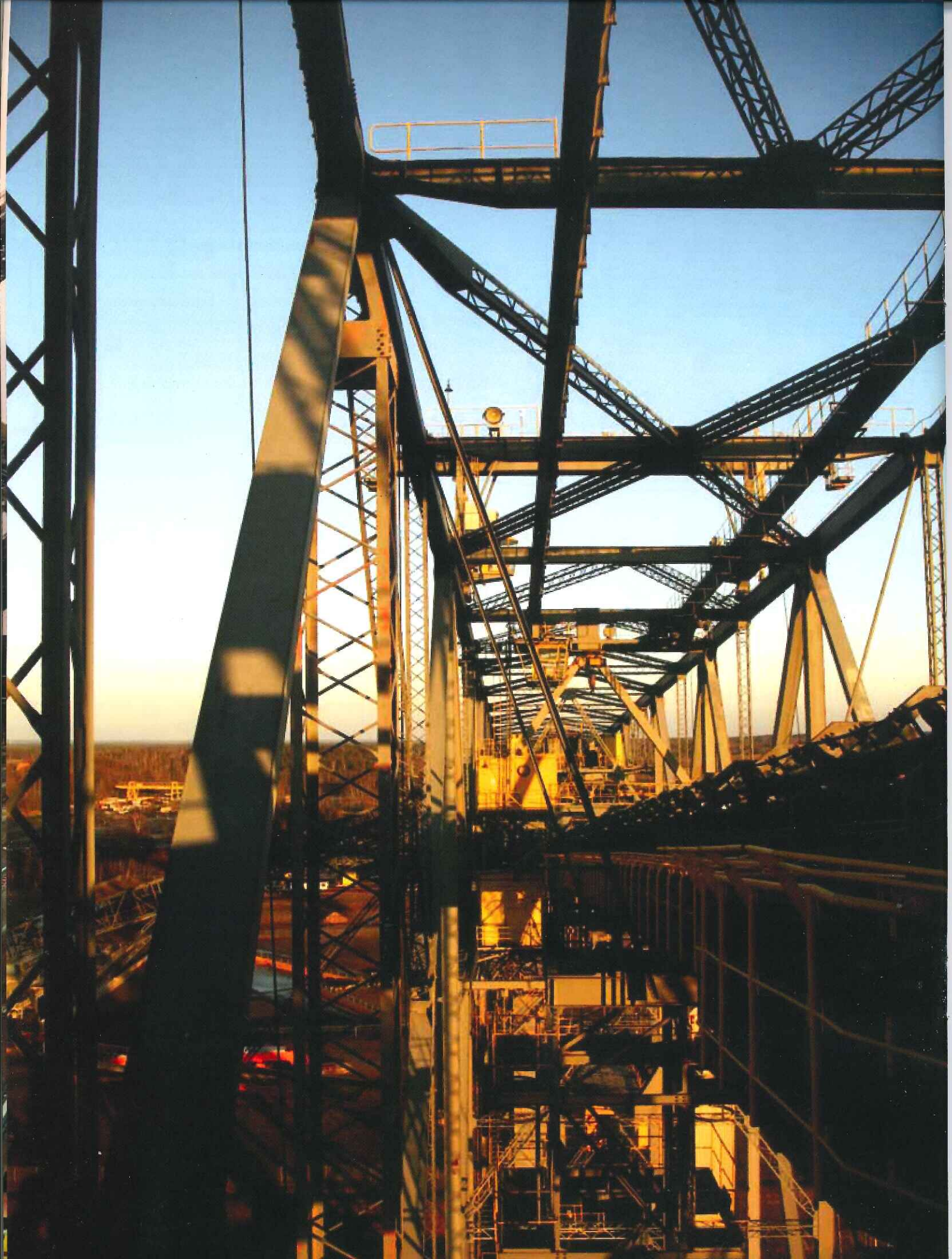
## Ciclo de Vida y Costo del Ciclo de Vida

Una adecuada elección de los sistemas de pintado puede asegurar ahorros de tiempo como asegurar una adecuada vida útil del sistema de pintado. Mientras mayor sea la vida útil del sistema de pintado, mayor es el potencial para ahorros del dueño del activo. Reduciendo la mantención y periodos inactivos es vital sobre el ciclo de vida de un sistema de pintado, y elegir el sistema de pintado adecuado e ideal, inicialmente significa menor oportunidad de falla para el sistema y se obtendrá un mayor retorno de vuestra inversión en el largo plazo.



## HSE – Salud, Seguridad y Medio Ambiente

HSE son aspectos de creciente importancia de nuestro negocio, más aun debido al aumento en la preocupación medio ambiental y legal. Jotun más que cumplir la regulación VOC actual y propuesta, continua simultáneamente con el trabajo en productos base agua y soluciones de altos volúmenes de sólidos como también con una producción más amigable con el medio ambiente mediante la implementación de los Jotun Green Steps. La meta para Jotun no es solamente aprobar soluciones de revestimientos que contribuyan a mejorar condiciones de trabajo más seguras así como también el cumplimiento de la legislación, además de aprobar nuestras iniciativas amigables con el medio ambiente para nuestros clientes.



# Soluciones avanzadas de alta calidad con disponibilidad mundial

A través de nuestra red mundial, Jotun provee soluciones con productos de tecnología probada cumpliendo todos con el mismo alto standard de calidad. Nuestro rango de revestimientos con comportamiento probado es diseñado para cumplir todas las necesidades específicas de estructuras, maquinaria y equipos en todas las etapas de las operaciones mineras combinando/asegurando productividad creciente con un comportamiento con ciclo de vida rentable.

## **Penguard**

### LINEA PENGUARD

Estos productos comprenden diferentes tecnologías epoxicas para uso universal y a medida aplicado individualmente o como parte de un sistema de pintado. Estos ofrecen revestimientos para Construcciones nuevas y exposición a diversos medio ambientes desde condiciones de corrosión media a severa.

## **Hardtop**

### LINEA HARDTOP

Una gama de esmaltes de terminación de dos componentes, que mientras da protección a la primera capa anticorrosiva, tambien provee propiedades como retención de brillo, flexibilidad y resistencia química. Cualquiera sea la demanda que tenga por una capa de terminación usted encontrará respuesta en la línea Hardtop.

## **Marathon**

### LINEA MARATHON

La línea Marathon ofrece soluciones de alto espesor con excelente resistencia a la abrasión, haciéndolos también adecuados para áreas con gran desgaste – ejemplo: muelles, maquinarias, estanques espesadores, pasarelas, etc. Marathon tiene un registro probado de más de 30 años.

## **Chemflake**

### LINEA CHEMFLAKE

Chemflake es el rango Jotun de los vinil esterés reforzados con escamas de vidrio. Son versátiles, fáciles de aplicar, con un rápido curado. Son revestimientos de barrera de larga duración para el interior de estanques y diseñados para minimizar el tiempo de aplicación.

## **Jotamastic**

### LINEA JOTAMASTIC

Jotamastic es la primera elección del Mercado para protección de larga duración en acero envejecido y superficies sin óptima preparación, ahorrando tiempo y dinero durante el proceso de mantención. La marca Jotamastic tiene un registro probado de más de 25 años y sobre 300 millones de litros han sido vendidos a nivel mundial.

## **Resist**

### LINEA RESIST

La línea Resist comprende los ligantes de silicatos y polvo de zinc de alta calidad en varias combinaciones, obteniendo una base sólida para sistemas de larga duración.

## **Tankguard**

### LINEA TANKGUARD

Los productos Tankguard han sido específicamente desarrollados para proteger de la contaminación los productos químicos al interior de estanques además de la prevención contra la corrosión del sustrato. El rango cubre productos que son resistentes a un amplio rango de sustancias químicas.

## **Barrier**

### LINEA BARRIER

La línea de productos Barrier comprende las tecnologías epóxicas y polvo de zinc de alta calidad en varias combinaciones obteniendo una base sólida para sistemas de larga duración.

# Hemos tenido éxito en Proyectos complicados

## Experiencia mundial – presencia local

Para usted como cliente, calidad y consistencia en productos, servicio y soporte técnico son de importancia clave, especialmente cuando un proyecto está siendo fabricado simultáneamente en múltiples lugares alrededor del mundo. La red y experiencia global de Jotun asegura que nosotros estamos allí para seguir el proyecto desde el inicio hasta el final, ya sea a través de nuestra presencia y asesoramiento en la etapa de ingeniería, con soporte técnico en las maestranzas locales o en el lugar final de construcción para la reparación y recomendaciones futuras de mantenimiento.

## Proyecto Terminal NCIG , Newcastle, Australia

Jotun fue el proveedor para las etapas N° 2 y 3 del gran proyecto Terminal NCIG de Newcastle, terminal exportador de carbón ubicado en la isla de Kooragang.

Las 2 etapas incluyeron varias maquinas de transporte de material, un muelle y cientos de toneladas de acero estructural que fue fabricado y pintado en varios países.

*"Para un proyecto de este tipo es importante tener el apoyo de un proveedor global que pueda hacer el seguimiento en todos los lugares de fabricación y entregar los mismos productos, de la misma calidad, junto a un soporte técnico en todos los países."*

**Bruce Anderson**

**Project Manager – NCIG CET Project  
Aurecon Hatch**







**● Corea del Sur:**

*En Busan, un total de 2 apiladoras-recuperadoras y un ship loader fueron fabricados y pintados.*

**● Turquía:**

*Bogies para la maquinaria fueron pintados con Barrier, Jotamastic 87 y Hardtop Optima.*

**● Tailandia:**

*Acero estructural incluyendo tolvas, estaciones húmedas, galerías, plataformas y acero estructural general fue fabricado y pintado con sistemas de revestimientos protectores a medida para este propósito*

**● Indonesia:**

*Estructura de muelle fabricado y pintado en Indonesia usando 66,000 litros de Jotacote UHB.*

**● China:**

*Miles de marcos de cinta transportadora fabricados en Dalian, China fueron pintados utilizando Penguard Special y Jotamastic 87.*

**● Australia:**

*En Australia, el equipo local de Jotun trabajó unido con los accionistas claves en el proyecto para asegurar un resultado bien ejecutado, además de la pintura entregada in situ para touch up y reparación, además de 30 fabricantes y aplicadores a través del país.*



# Soluciones a medida para mantención

La protección contra la corrosión en un proceso de mantención es significativamente diferente comparado con los desafíos alcanzados en una nueva construcción. Superficies pobremente preparadas, diferentes técnicas de aplicación y limitada accesibilidad, significan simplemente que el sistema de pintado óptimo variará en forma relevante respecto al recomendado en la etapa de fabricación.

Para todos los activos en operación una preocupación principal es evitar, cuando sea posible, paradas imprevistas y costosas debido a situaciones de corrosión o aplicación de revestimientos. Elegir el sistema de pintado correcto en una nueva construcción es muy importante, pues el uso y/o abrasión además de la exposición de los elementos, al final hacen que la mantención sea inevitable.

Diversos factores son importantes a considerar al seleccionar una solución en revestimientos para mantención, tal como el grado de preparación de superficie, tamaño del área, expectativa de vida, entre otros. En Jotun entendemos estos desafíos y podemos ofrecer soluciones a medida que han sido técnica y específicamente formuladas para estas situaciones.

## Smart Pack

### La mejor solución para aplicación con brocha y rodillo.

El propósito detrás de Smart Pack es proveer una solución especialmente desarrollada para una protección óptima cuando los únicos métodos de aplicación posibles son brocha o rodillo.

- Mejor protección contra la corrosión al utilizar brocha y rodillo.
- Propiedades de flujo mejoradas significan una película más suave, de mejor calidad.
- Ideal para pequeñas reparaciones y trabajos de parcheo.
- Suministrado en envases de 5 litros con una relación de mezcla de 1:1, reduciendo desperdicios sobre el 50% mediante la mezcla solamente necesaria.

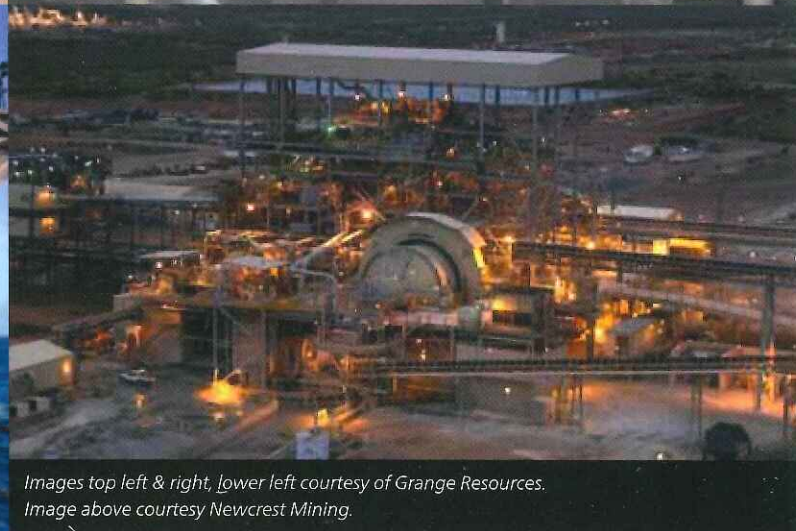
### Jotamastic Smart Pack

Primer tolerante a la superficie y capa intermedia.

### Hardtop Smart Pack

La solución Smart Pack para capas de terminación.





Images top left & right, lower left courtesy of Grange Resources.  
Image above courtesy Newcrest Mining.

## Marathon 500

**El campeón para áreas desafiantes y ambientes severos.**

Marathon 500 combina gran fortaleza con características versátiles de mantención.

El alto espesor de película sumado a una gran resistencia a la abrasión constituye una formidable barrera para el medio ambiente, previniendo daños a la película de pintura y por lo tanto corrosión floreciente. Tolerancia a sustratos lejos del ideal y sumado a la propiedad de curado bajo agua implica que el producto es idealmente adecuado para mantención eficiente en un amplio rango de estructuras.


## Jotamastic range

**La mejor solución en mantención.**

Para una superficie pobremente preparada la línea Jotamastic de mastic epóxicos tolerantes a superficies no tiene rivales en el mercado actual.

Con más de 25 años de uso y registro probado en más de 1.2 billones de m<sup>2</sup> protegidos, Jotamastic es la solución líder del mercado para superficies preparadas hasta St2 (ISO 8501-1-2007).

- Jotamastic 90
- Jotamastic 87
- Jotamastic 80
- Jotamastic SF
- Jotamastic 87 GF
- Jotamastic 90 GF

A photograph showing two workers on an industrial structure, likely an oil or gas platform. The worker in the foreground is wearing a yellow and red high-visibility jacket with the 'JOTUN' logo on the back and a yellow hard hat. He is pointing towards a vast, hazy landscape under a bright sky. Another worker in a white hard hat and high-visibility vest is visible in the background. The structure consists of metal beams and red railings.

*“El propósito del JAMP es ofrecer una visión actualizada de los activos respecto a protección contra la corrosión para eliminar períodos inactivos no programados.”*

# JAMP:

## Programa Jotun de Administración de Activos

Paradas no programadas causadas por problemas de corrosión son más costosas y usualmente aparecen en el peor momento. JAMP es un método proactivo de administración de activos diseñado por Jotun para ayudar a maximizar el ciclo de vida de los activos que están protegidos o van a ser protegidos, permitiendo ciclos de mantenimiento mejorados.

### JAMP:

- Establece la condición de corrosión y pintura del activo.
- Permite que el cliente y Jotun funcionen como un equipo encontrando soluciones mejores y definitivas de mantenimiento.
- Respalda la preparación de un programa especializado de mantenimiento proporcionando sistemas de revestimientos anticorrosivos rentables en el largo plazo.
- Considera puntos relacionados con la mantenimiento planificada de un activo en operación o con parada obligada.
- Recomienda sistemas de pintado y revestimientos considerando todos los puntos relevantes y desafíos en mente.

El resultado final de una evaluación JAMP es un programa de mantenimiento específicamente diseñado para los activos, que toma en consideración todos los puntos relacionados con la mantenimiento planificada de una instalación en operación o detenida, por ejemplo: ubicación, condiciones ambientales locales, acceso al lugar, problemas prácticos de preparación prácticos, etc.

Este nos informará cuales áreas son cruciales y requieren ser reparadas inmediatamente (<4 meses), cuales necesidades de mantenimiento necesitan ser realizadas dentro de 1 año y cuales pueden dejarse en la condición actual hasta la próxima inspección.

Al final el resultado será un programa de mantenimiento consagrado que incorpora ambos los estándares y los sistemas de pintado que trabajarán dentro de las restricciones de la instalación, y un adecuado tiempo de prioridad para desarrollar la agenda de mantenimiento planificada.



# Cumpliendo nuestras promesas en cualquier punto del mundo

La extensa experiencia y conocimiento de Jotun lo dotan con un entendimiento sin competencia de los desafíos de la industria. Tres factores clave fortalecen la habilidad de Jotun para proveer soluciones económicas y de larga duración para la protección de una planta:

## Team No.1

- Un servicio de soporte técnico integral en cada oficina Jotun en el mundo.
- Un equipo altamente capacitado de especialistas experimentados en revestimientos, con certificación estándar de NACE o FROSIO trabajando como un equipo propio y con sus clientes. Proporcionando asesoría en el diseño de revestimientos, inspecciones en terreno, especificaciones escritas, planificación de trabajos de pintado, asegurando que la preparación de superficie y aplicación estén de acuerdo a las normas que aseguran una protección contra la corrosión duradera con mínima mantención.

## R&D mundial

- Un equipo de científicos en el laboratorio central en Noruega y laboratorios regionales en China, Corea, Malasia, USA y UAE, trabajando juntos combinando tecnología de última generación, pensamiento innovador y conocimiento, experiencia práctica para asegurar el trabajo de los sistemas Jotun en todos los climas y ubicaciones.

## Educación y entrenamiento

- La academia TSS – disponible para todos los empleados – es un sistema establecido para la educación y capacitación para la administración, staff de soporte técnico e ingenieros en corrosión para instalaciones en construcción, contratistas, consultores en ingeniería y compañías industriales.
- Con éxito probado, aumentando el conocimiento de los productos, mejorando la comunicación y comprensión de problemas y soluciones comunes.



*Participación & comprensión del concepto conduce a...*



*...análisis, cálculo y comprensión de los desafíos...*

*...conocimiento compartido aumenta el entendimiento...*



*...entre gente de Jotun en los 5 continentes...*

*...trabajando unidos – proporcionando soluciones.*

# Jotun Marine Coatings and Jotun Protective Coatings offices worldwide

Legal Jotun entities worldwide are listed. For details of Branch offices and Jotun representation in countries not listed, please visit [jotun.com](http://jotun.com)

## AUSTRALIA

Jotun Australia Pty. Ltd.,  
P.O. Box 105, Altona North,  
9 Cawley Road,  
BROOKLYN, VIC 3025  
Tel: +61 3 9314 0722  
Fax: +61 3 9314 0423

## BRAZIL

Jotun Brasil Ltda.  
Av Santa Luzia, 2084 - Santa Luzia  
24.722-315 São Gonçalo  
RIO DE JANEIRO  
Tel: +55 21 3147 3850  
Fax: +55 21 3147 3861

## CYPRUS

Jotun Cyprus Ltd.  
56 Theodorou Potamianou  
Aphrodite Court, 1st Floor  
4155, Kato Polemidia  
LIMASSOL  
Tel: +357 25 374455 / 374440 / 374477  
Fax: +357 25 374400

## P.R. of CHINA

Jotun Coatings (Zhangjiagang) Co. Ltd.  
Jotun COSCO Marine Coatings  
(Qingdao) Co. Ltd.  
Floor 20, Jiu Shi Mansions,  
No. 28 Zhong Shan Road (South)  
SHANGHAI 200010  
Tel: +86 21 6333 080 0  
Fax: +86 21 6326 968 6

Jotun Coatings (Zhangjiagang) Co. Ltd.  
Jotun COSCO Marine Coatings  
(Qingdao) Co. Ltd.  
Room 709-12, Goldlion Digital Network  
Centre, 138 Tiyu Road East,  
GUANGZHOU, 510620  
Tel: +86 20 38 78 07 49  
Fax: +86 20 38 78 19 66

## HONG KONG

Jotun COSCO Marine Coatings (H.K.) Ltd  
Room 902, 9/F,  
101 King's Road, North Point  
HONG KONG  
Tel: +852 2527 6466  
Fax: +852 2861 1307

## DENMARK

Jotun Danmark A/S Jotun Coatings  
Columbusvej 5, 2860 Søborg,  
COPENHAGEN  
Tel: +45 4492 9400  
Fax: +45 4492 9401

## EGYPT

El Mohandes Jotun S.A.E.  
El Sheikh Aly Gad El Haq Street  
Florida Mall,  
Masaken Sheraton – 4th Floor  
CAIRO  
Tel: +20 2265 1800  
Fax: +20 2265 1801

## FINLAND

Nor-Maali OY  
Vanhatie 20, 15240 LAHTI  
Tel: +358 3 874 650  
Fax: +358 3 874 6550

## FRANCE

Jotun France S.A.  
22/24 Rue du President Wilson, Bat.A  
92300 LEVALLOIS PERRET  
Tel: +33 1 4519 3882  
Fax: +33 1 4519 3894

## GERMANY

Jotun (Deutschland) GmbH  
Haferweg 38  
22769 HAMBURG  
Tel: +49 40 851 960  
Fax: +49 40 856 234

## GREAT BRITAIN

Jotun Paints (Europe) Ltd.  
Stather Road, Flixborough,  
SCUNTHORPE DN15 8RR  
Tel: +44 1724 400 000  
Fax: +44 1724 400 100

## GREECE

Jotun Hellas Ltd.  
18, Vouliagmenis Avenue,  
Glyfada  
ATHENS 16675  
Tel: +30 210 42 85 980-82  
+30 210 42 86 035-37  
Fax: +30 210 42 85 983/  
+30 210 42 87 237

## INDIA

Jotun India Pvt Ltd.  
502, 5th Floor,  
Boston House,  
Suren Road,  
Behind Cinemax Theatre,  
Andheri East,  
Mumbai – 400 093  
Tel: +91 22 2822 4600  
+91 22 2820 5900 (+fax)  
Fax: +91 22 2820 5900

## INDONESIA

P.T. Jotun Indonesia  
Kawasan Industri MM2100  
Blok KK-1, Cikarang Barat  
Bekasi 17520  
Tel: +62 21 8998 2657  
Fax: +62 21 8998 2658

## IRELAND

Jotun (Ireland) Ltd.,  
Unit K7, Marina Commercial Park,  
Centre Park Road, CORK  
Tel: +353 214 965955  
Fax: +353 214 965992

## ITALY

Jotun Italia S.P.A.  
Via Petronio, 8, Zona Ind. Noghère  
34147 - MUGGIA (TRIESTE)  
Tel: +39 040 23 98204  
Fax: +39 040 23 98222

## JAPAN

NKM Coatings Co., Ltd.  
12-1, Minamirokugo 3-chome,  
Ota-ku,  
TOKYO 144-0045  
Tel: +81 3 6758 2212  
Fax: +81 3 6758 2213

## KOREA (SOUTH)

Chokwang-Jotun Ltd.  
30th Block Jisa Science Park,  
1205 Jisa-dong, Gangseo-gu,  
BUSAN 618-230  
Tel: +82 517 976 000  
Fax: +82 517 117 735

## LIBYA

Jotun Libya J.S.Co  
Almumtaz Co. S.A. (Jotun).  
Alseka Street  
P.O. Box 6850  
TRIPOLI  
Tel: +218 214777811  
Fax: +218 214780718

## MALAYSIA

Jotun (Malaysia) Sdn. Bhd.  
Lot 7 Persiaran Perusahaan,  
Section 23, P.O. Box 7050  
40700 SHAH ALAM  
Tel: +60 351 235 500  
Fax: +60 351 235 632

## THE NETHERLANDS

Jotun B.V.  
Postbus 208  
3200 AE SPIJKENISSE  
Visiting address:  
Curieweg 11b, 3208 KJ Spijkenisse  
ROTTERDAM  
Tel: +31 181 678 300  
Fax: +31 181 617 899

## NORWAY

Jotun A/S  
P.O. Box 2021,  
3202 SANDEFJORD  
Visiting address:  
Hystadveien 167, 3209 Sandefjord  
Tel: +47 33 45 70 00  
Fax: +47 33 45 79 00

## OMAN

Jotun Paints Co. LLC  
Rusayl Ind. Estate, Road No.10  
P.O. Box 672 Code 111, MUSCAT  
Tel: +968 2444 6100  
Fax: +968 2444 6105

## PAKISTAN

Jotun Pakistan (Pvt.) Ltd.  
2KM Defence Road, Off 9KM Raiwind Road,  
Adjacent Valencia Homes Gate LAHORE  
544770  
Tel: +92 423 532 350 0-3  
Fax: +92 423 532 1387

## PHILIPPINES

Jotun (Philippines) Inc.  
846 West Service Road, Km.18  
South Super Highway  
Paranaque City,  
METRO MANILA 1714  
Tel: +63 2239 1032-34  
Fax: +63 2822 0760

## POLAND

Jotun Polska Sp.zo.o.  
ul. Magnacka 15,  
80-180 GDAŃSK KOWALE  
Tel: +48 58 555 1515  
Fax: +48 58 781 9692

## RUSSIA

Jotun Paints O.O.O.  
Varshavskaya Str., 23/2, Office 53  
196128 ST. PETERSBURG  
Tel: +7 812 640 00 80  
Fax: +7 812 640 00 81

## SAUDI ARABIA

Jotun Saudia Co. Ltd.  
Jeddah Industrial City, Phase 3,  
P.O. Box 34698, JEDDAH 21478  
Tel: +966 2635 0535 / 2636 1271  
Fax: +966 2636 2483

## SINGAPORE

Jotun (Singapore) Pte. Ltd.  
37 Tuas View Crescent  
Singapore 637236  
Tel: +65 650 882 88  
Fax: +65 6265 7484

## SOUTH AFRICA

Jotun Paints South Africa (PTY) Ltd.  
Wimbledon Road, P.O.Box 187  
BLACKHEATH 7581  
Tel: +27 21 905 1070  
Fax: +27 21 905 1652

## SPAIN

Jotun Iberica S.A.  
Poligon Santa Rita,  
Calle Estatica no. 3,  
08755 Castellbisbal,  
BARCELONA  
Tel: +34 937 711 800  
Fax: +34 937 711 801

## SWEDEN

Jotun Sverige AB  
P.O. Box 151, Klangfärgsgatan 13,  
421 22 VÄSTRA FRÖLUNDA  
Tel: +46 3169 6300  
Fax: +46 3169 6397

## THAILAND

Jotun Thailand Ltd  
Amata Nakom Ind. Estate (BIPII)  
700/353 Moo 6 Tumbol  
Donhualoh, Amphur Muang  
CHONBURI 2000  
Tel: +66 38 214 824-6/214 347-51  
Fax: +66 38 214 373/375

## TURKEY

Jotun Boya San. ve Ticaret. A.S.  
Hilpark Suites Sitesi No.10,  
Istinye,  
34460 Sariyer - ISTANBUL  
Tel: +90 21 2279 7878  
Fax: +90 21 2279 2549

## U. A. E.

Abu Dhabi  
Jotun Abu Dhabi (LLC)  
P.O. Box 3714, Mussafah  
ABU DHABI  
Tel: +971 2691 0700  
Fax: +971 2551 0232

## Dubai

Jotun U.A.E. Ltd. (LLC)  
P.O. Box 3671,  
Al Quoz Industrial Area  
DUBAI  
Tel: +971 4339 5000  
Fax: +971 4338 0666

## USA

Jotun Paints Inc.  
9203 Highway 23, P.O. Box 159,  
Belle Chasse, LA 70037  
Tel: +1 713 860 8241  
Fax: +1 713 860 8242

## VIETNAM

Jotun Paints (Vietnam) Co. Ltd.  
Song Than Industrial. Zone,  
No.1 Street 10,  
Di An District, Binh Duong Province  
Tel: +84 650 3742206  
Fax: +84 650 374 2205

## YEMEN

Jotun Yemen Paints Co. Ltd  
P.O. Box 70183, Al Alam  
ADEN  
Tel: +967 2820 546-9  
Fax: +967 2249 362

## Chile:

Codelpa Chile S.A.  
Lo Echevers 801, Quilicura,  
Santiago, Chile.  
Tel: + 56 2 25849200

## Perú:

Codelpa Perú S.A.C.  
Av. Argentina N° 2963,  
Lima 01, Perú.  
Tel: +511 628 2706

## Jotun A/S

P.O. Box 2021,  
N-3202 Sandefjord, Norway  
Tel: +47 33 45 70 00  
[jotun.com](http://jotun.com)



Jotun Protects Property