

BITÁCORA FOTOGRÁFICA

TREN DE SALIDA ,6-4 "DIA, LINEA DE CONDUCCION METALICA 4 " DIA. CON LINEA DE DESCARGA PVC RD26 2 " DIA ,E
 INSTALACION ELECTRICA DE BBA 20 HP, PARA RECUPERACION DE AGUA DE RETROLAVADOS PLANTA POTABILIZADORA
 TOMATAL

OBRA:

ORDEN DE TRABAJO:

CAPAMI-OT-05-19

UBICACIÓN:

Carretera Federal Iguala- Chilpancingo a la Altura de la entrada al Tomatal.

MUNICIPIO: IGUALA DE LA INDEPENDENCIA, GUERRERO.

PERIODO ESTIMADO:

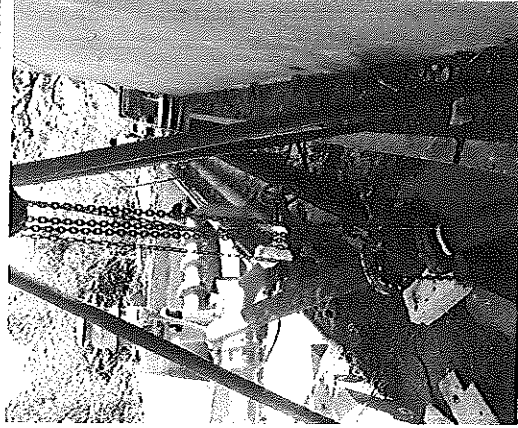
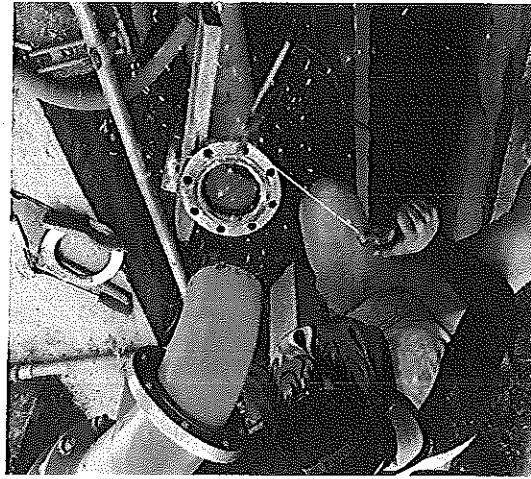
9 DE ABRIL AL 16 DE ABRIL DE 2019

ESTIMACIÓN No.

1 (UNO) Y FINIQUITO

FECHA:

18 FEBRERO DEL 2019



TREN DE SALIDA ,6-4 "DIA, LINEA DE CONDUCCION METALICA 4 " DIA. CON LINEA DE DESCARGA PVC RD26 2 " DIA ,E
 INSTALACION ELECTRICA DE BBA 20 HP, PARA RECUPERACION DE AGUA DE RETROLAVADOS PLANTA
 POTABILIZADORA TOMATAL

1.- TREN DE SALIDA 6 Y 4 " DIA.

ELABORÓ
 EL CONTRATO
 ALMA ETHEL VILLAGRA CÁDIZCO
 REPRESENTANTE LEGAL

CONELEC

IGUALA

COMISIÓN DE AGUA POTABLE Y ALCANTARILLADO DEL MUNICIPIO DE IGUALA DE LA INDEPENDENCIA-
 ALCANTARILLADO DEL MUNICIPIO DE IGUALA

LIC. BENJAMÍN DOMÍNGUEZ MARTÍNEZ
 DIRECTOR GENERAL DE CAP.A.M.I.

H. AYUNTAMIENTO MUNICIPAL
 CONSTITUCIONAL
 2016-2021

BITÁCORA FOTOGRÁFICA

OBRA: TREN DE SALIDA ,6-4 "DIA, LINEA DE CONDUCCION METALICA 4 " DIA. CON LINEA DE DESCARGA PVC RD26 2 " DIA ,E
 INSTALACION ELECTRICA DE BBA 20 HP, PARA RECUPERACION DE AGUA DE RETROLAVADOS PLANTA POTABILIZADORA
 TOMATAL

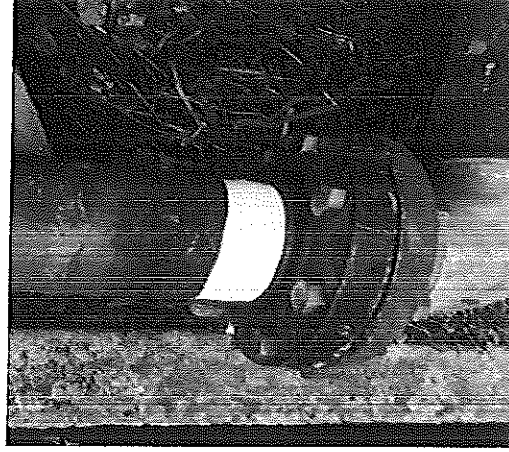
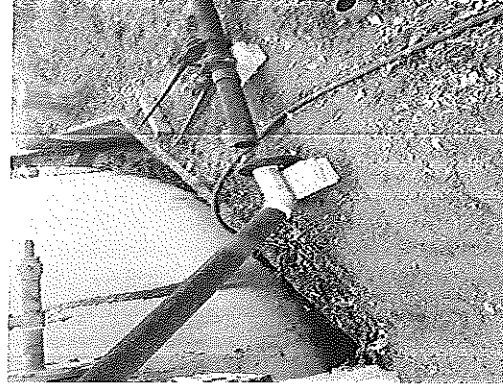
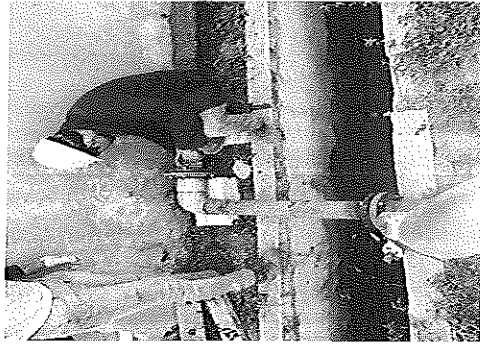
ORDEN DE TRABAJO: CAPAMI-OT-05-19

UBICACIÓN: Carretera Federal Iguala- Chilpancingo a la Altura de la entrada al Tomatal.

PERIODO ESTIMADO: 9 DE ABRIL AL 16 DE ABRIL DE 2019

MUNICIPIO: IGUALA DE LA INDEPENDENCIA, GUERRERO.

ESTIMACIÓN No.: 1 (UNO) Y FINIQUITO
FECHA: 18 FEBRERO DEL 2019



**TREN DE SALIDA, 6-4 "DIA, LINEA DE CONDUCCION METALICA 4 " DIA. CON LINEA DE DESCARGA PVC RD26 2 " DIA ,E
 INSTALACION ELECTRICA DE BBA 20 HP, PARA RECUPERACION DE AGUA DE RETROLAVADOS PLANTA
 POTABILIZADORA TOMATAL**
2.- LINEA DE CONDUCCION TUBERIA METALICA 4 " DIA

ELABORÓ:
 EL CONTRATISTA

ALMA ETHEL VILLARREAL CASASCO
 REPRESENTANTE LEGAL

CONELEO

IGUALA

COMISIÓN DE AGUA POTABLE Y
 ALCANTARILLADO DEL MUNICIPIO
 DE IGUALA
 H. AYUNTAMIENTO MUNICIPAL
 CONSTITUCIONAL
 2018-2021

APROBÓ:
 U.C. BENJAMIN VILLARREAL CASASCO
 DIRECTOR GENERAL DE C.A.P.A.M.I.



DIRECCIÓN GENERAL

BITÁCORA FOTOGRAFICA

OBRA: TREN DE SALIDA ,6-4 "DIA, LINEA DE CONDUCCION METALICA 4 " DIA. CON LINEA DE DESCARGA PVC RD26 2 " DIA ,E
 INSTALACION ELECTRICA DE BBA 20 HP, PARA RECUPERACION DE AGUA DE RETROLAVADOS PLANTA POTABILIZADORA
 TOMATAL

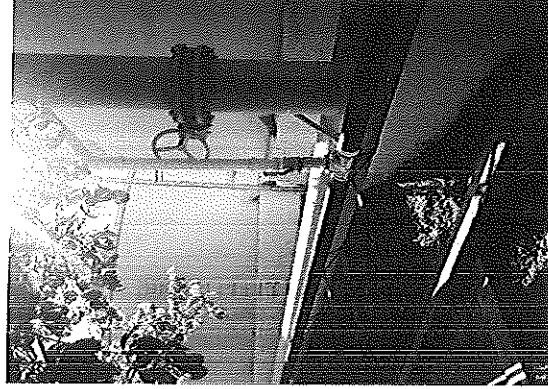
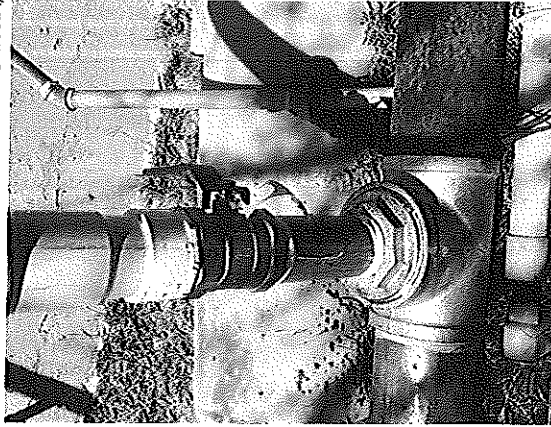
ORDEN DE TRABAJO: CAPAMI-OT-05-19

UBICACION: Carretera Federal Iguala- Chilpancingo a la Altura de la entrada al Tomatal.

PERIODO ESTIMADO: 9 DE ABRIL AL 16 DE ABRIL DE 2019

MUNICIPIO: IGUALA DE LA INDEPENDENCIA, GUERRERO.

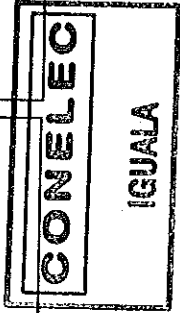
ESTIMACION No. 1 (UNO) Y FINIQUITO
 18 FEBRERO DEL 2019



TREN DE SALIDA ,6-4 "DIA, LINEA DE CONDUCCION METALICA 4 " DIA. CON LINEA DE DESCARGA PVC RD26 2 " DIA ,E
 INSTALACION ELECTRICA DE BBA 20 HP, PARA RECUPERACION DE AGUA DE RETROLAVADOS PLANTA
 POTABILIZADORA TOMATAL

3- LINEA PVC 2" DIA. DE DESCARGA DE AGUA DE RECUPERACION

ELABORÓ:
 EL CONTRATISTA
 ALMA ETHEL VILLARREYA CARRASCO
 REPRESENTANTE LEGAL



COMISION DE AGUA POTABLE Y ALCANTARILLADO DEL MUNICIPIO DE IGUALA DE LA INDEPENDENCIA
 COMISION DE AGUA POTABLE Y ALCANTARILLADO DEL MUNICIPIO DE IGUALA
 H. AYUNTAMIENTO MUNICIPAL CONSTITUCIONAL
 2018-2021
 DIRECTOR GENERAL DE C.A.P.A.M.I.
 LIC. BENJAMIN DOMINGUEZ MARTINEZ
 COMISION DE AGUA POTABLE Y ALCANTARILLADO DEL MUNICIPIO DE IGUALA DE LA INDEPENDENCIA
 DIRECCION GENERAL

DIRECCIÓN DE PLANEACIÓN, PROYECTOS Y PRESUPUESTO

BITÁCORA FOTOGRÁFICA

OBRA: TREN DE SALIDA 6-4 "DIA. LINEA DE CONDUCCION METALICA 4 " DIA. CON LINEA DE DESCARGA PVC RD26 2 " DIA. E
 INSTALACION ELECTRICA DE BBA 20 HP, PARA RECUPERACION DE AGUA DE RETROLAVADOS PLANTA POTABILIZADORA
 TOMATAL

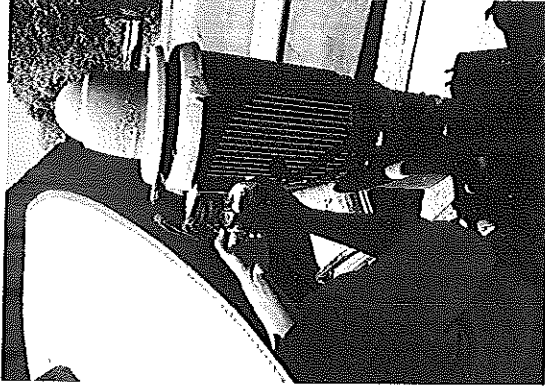
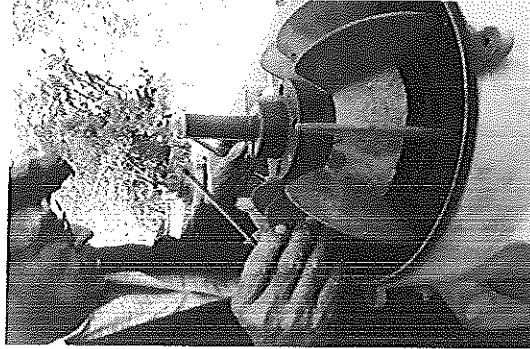
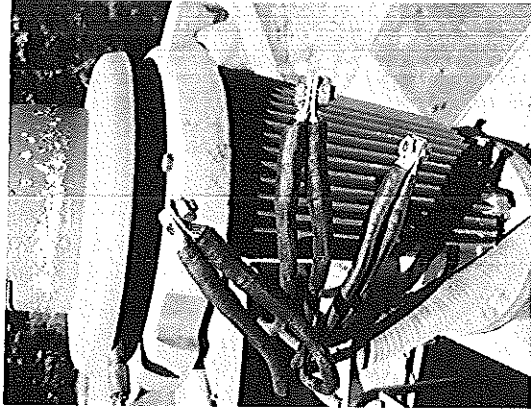
ORDEN DE TRABAJO: CAPAMI-OT-05-19

UBICACIÓN: Carretera Federal Iguala- Chilpancingo a la Altura de la entrada al Tomatal.

PERIODO ESTIMADO: 9 DE ABRIL AL 16 DE ABRIL DE 2019

MUNICIPIO: IGUALA DE LA INDEPENDENCIA, GUERRERO.

ESTIMACIÓN No. 1 (UNO) Y FINIQUITO
 FECHA: 18 FEBRERO DEL 2019



TREN DE SALIDA 6-4 "DIA. LINEA DE CONDUCCION METALICA 4 " DIA. CON LINEA DE DESCARGA PVC RD26 2 " DIA. E
 INSTALACION ELECTRICA DE BBA 20 HP, PARA RECUPERACION DE AGUA DE RETROLAVADOS PLANTA
 POTABILIZADORA TOMATAL
 4.- INSTALACION ELECTRICA PARA BOMBA 20 HP/220 V

ELABORÓ:
 EL CONTRATISTA
 ALINA EMEL VIZCAYA BARRASCO
 REPRESENTANTE LEGAL

CONELEC
 IGUALA

COMISIÓN DE AGUA POTABLE Y
 ALCANTARILLADO DEL MUNICIPIO
 DE IGUALA
 H. AYUNTAMIENTO MUNICIPAL
 CONSTITUCIONAL
 2016-2021
 LIC. BENJAMIN DOMÍNGUEZ MARTÍNEZ
 DIRECTOR GENERAL DE C.A.P.A.M.I.