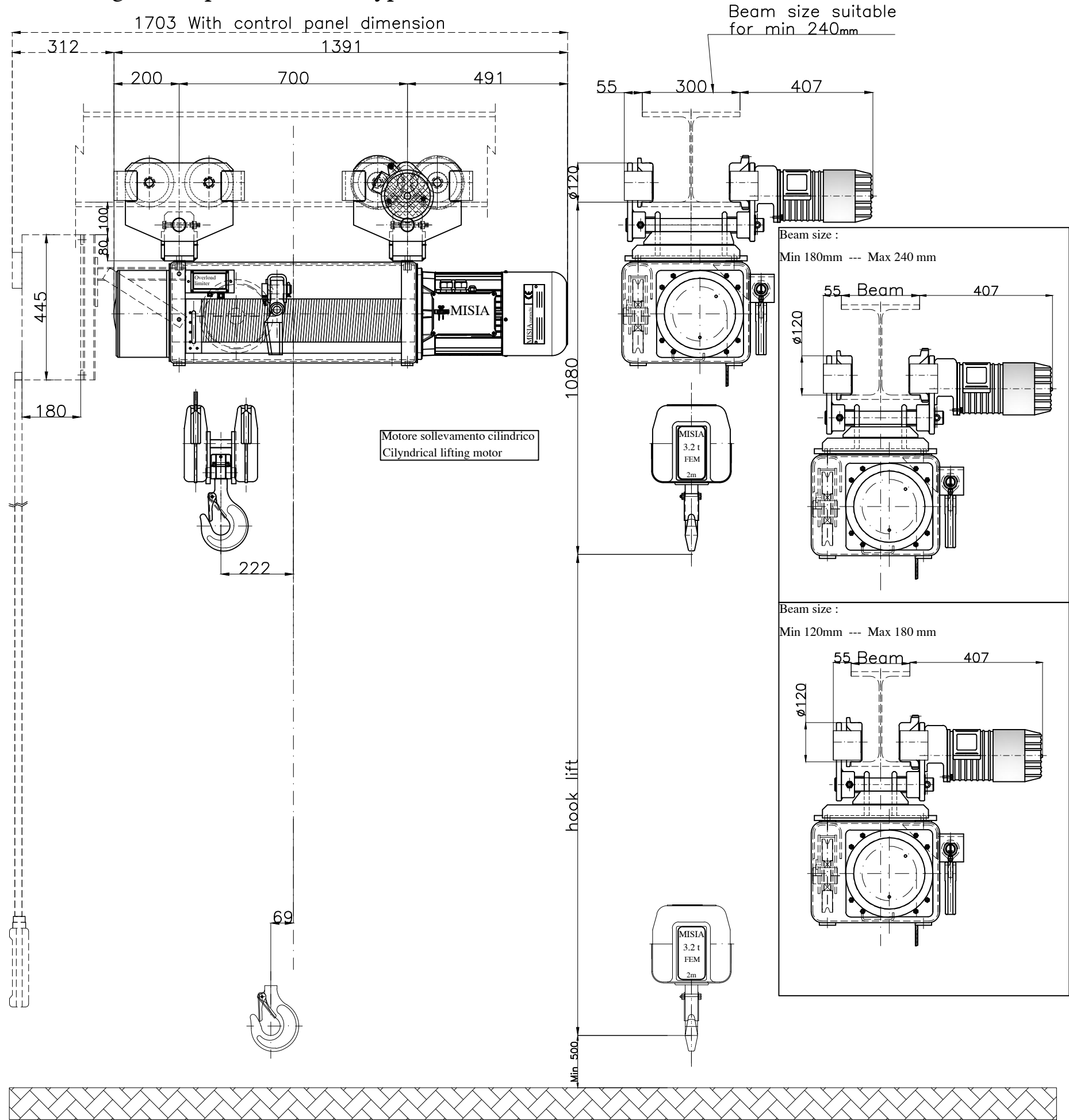


Paranco figura 3. tipo ---- Hoist type ---- XM308NS4H10A/3



Caratteristiche generali :
General characteristics

 Lato Motore Lato Riduttore	Reazioni statiche (daN) Static Reaction (daN)	
	R1	2809 daN
R2	761 daN	
Peso paranco Hoist weight		370 Kg

Caratteristiche generali
General characteristics

Portata max Max capacity	3200	Kg.
Corsa gancio Hook lift	10	m.
Tensione : Voltage :	400V - 50 Hz	
Velocità di sollevamento Lifting speed	4/1.3	m/min.
Velocità di traslazione trolley speed	18/6	m/min.
Potenza motore di sollevamento Hoist motor power	2.5/0.8	kW.
Potenza motore di traslazione Trolley motor power	0.37/0.12	kW.
Assorbimento motore di sollevamento Hoist motor absorbment	6.3/6.0	A.
Assorbimento motore di traslazione Trolley motor absorbment	1.7/1.4	A.

Note :			
SCALA 1:1	Dis Contr	M.U. R.B.	
Data Emissione 02/01/14			
00	Paranco elettrico a fune XM308NS4H10A/3	M.U.	R.B.
Rev.	DESCRIZIONE/Description	Dis	Appr Data

 PARANCHI S.R.L.	Paranco Misia tipo/Hoist type	
	Serie XM308NS4H10A/3	
	type hoist type 3	Misia number dwg/4187/r00
	Codice identificativo - code	00