

## ● 目的

輕隔間式隔音牆由於施工快速、價格低廉，非常適合於室內的隔音使用。主要系統有二：

- 一、**直接式隔間隔音系統**：隔間牆，可用於會議室、電影院、練琴室、錄音室、KTV等空間的使用。
- 二、**加強式隔間隔音系統**：可以加強RC或原隔間系統的隔音，增加原系統的低頻音阻隔能力，如中繼機房、發電機房、冰水主機房等。

## ● 材質構造

輕隔間式隔音牆適用於室內的隔音，主要以輕隔間的做法，輔以彈簧懸吊與橡膠避振方式，加強整體系統的低頻與全頻隔音。相關構造說明如下▼

### 一、施做樣式▼

型號	CAPC 6+	SAPC 6+	SAPC 57+	CHAPC 50+
圖示				
效果	隔音量增加6分貝	隔音量增加6分貝	隔音量57分貝	隔音量50分貝

### 二、施工步驟▼

#### 1 浮式隔音天花



#### 2 浮式隔音牆



## ● 注意事項

- A. 浮式隔音牆若太高(350cm)，需於中間加補強固定。
- B. 浮式隔音牆需考慮與窗戶及門的界面。
- C. 浮式隔音天花不適合支撐額外增加裝修天花的重量(若4kg/m<sup>2</sup>以下還可以)。
- D. 浮式隔音天花需完全氣密，不適合開洞，可配合做在樑下、樑內或高低天花。

## ● 效能

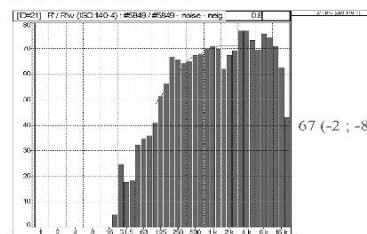
輕隔間式隔音牆隔音指標 R (Sound Reduction Index) 依照 CNS 15160-3 / ISO 140-3 測試，再依 CNS 8465-1 / ISO 717-1 率定出單一指標 Rw，或採隔音穿透損失 TL (Transmission Loss) 依照 ASTM E90 測試，再由 ASTM E413 率定出單一隔音指標 STC (Sound Transmission Class)。

浮式隔音牆、天花與一般建材的隔音量比較：

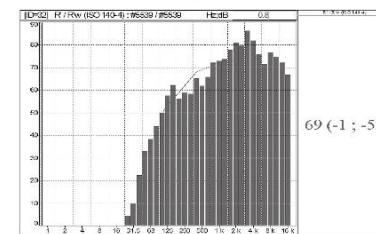
種類	型號/Hz	125	250	500	1K	2K	4K	隔音量	備註
輕隔間式	CAPC 6+ (浮式隔音天花)	53	54	57	68	76	77	65*	加強式(含12cmRC)
	SAPC 6+ (浮式隔音牆)	64	62	67	59	74	67	65*	加強式(含12cmRC)
	SAPC 57+ (浮式隔音隔間牆)	33	51	59	58	61	70	57	直接式
	CHAPC 50+ (浮式隔音三片板)	24	44	54	55	53	53	50	加強式
	SAPC 50 (隔音牆四片板)	25	40	54	57	53	57	50	直接式
SAPC 54 (雙骨架隔音牆)	36	47	52	56	56	57	54	直接式	
一般建材	15cm磚	37	42	52	60	63	68	45	
	15cmRC	40	43	48	55	59	63	53	
	12mm玻璃	20	33	39	35	35	40	37	
	防火門	12	11	14	17	16	16	16	

註：\*現場量測數據，依現況會略有差異

### 施做完成之現場量測▼ (隔音等級，較單純 RC 增加約 10-15 分貝隔音量)



1. 浮式隔音牆效果 (RC+SAPC 6+)



2. 浮式隔音天花效果 (RC+CAPC 6+)

## ● 應用

輕隔間式隔音牆可用於以下地方：

- 1. 練琴室
- 2. 錄音室
- 3. KTV房間
- 4. 視聽室
- 5. 演藝廳
- 6. 中繼機房
- 7. 高噪音機房



浮式隔音牆



浮式隔音天花