

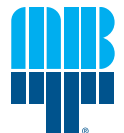


The Chemical Company



## Sistema de Pisos de Alto Desempeño

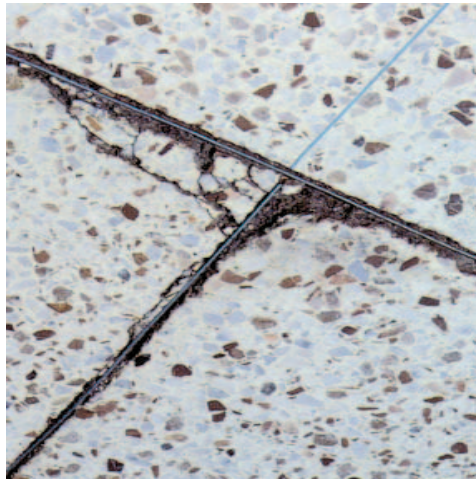
Un nuevo concepto en durabilidad, seguridad y mantenimiento



# El problema

## Los Pisos Industriales presentan retos especiales

Los establecimientos comerciales requieren de pisos que satisfagan sus demandas particulares; algo que los sistemas convencionales no han podido lograr. Los problemas con los sistemas tradicionales elevan los costos totales del piso en servicio.



### Durabilidad

Los sistemas convencionales de terrazo y loseta de vinil tienden a despostillarse, agrietarse y desgastarse. Los resultados son: reparaciones y reemplazos, tiempos constantes, demorados y costosos.

### Mantenimiento

Para que los pisos tradicionales conserven su apariencia atractiva es necesario un mantenimiento excesivo y costoso. Los costos de limpieza, encerado y pulido de los pisos pronto sobrepasan el costo original del piso. Por otra parte ciertas soluciones de limpieza son cáusticas y resultan dañinas para el medio ambiente creando problemas importantes para su desecho.



### Seguridad

Hoy en día se da una mayor importancia a la seguridad de los clientes dentro y fuera de los establecimientos comerciales. Los pisos deben ofrecer la seguridad necesaria para cumplir con reglamentos cada vez más estrictos.

### Apariencia

Conforme pasa el tiempo la cera aplicada sobre los pisos tradicionales comienza a mostrar tonos amarillentos o bien el piso presenta desgaste causado por el tráfico peatonal y las ruedas de los carros. Esta apariencia opaca afecta notablemente los niveles de iluminación y en general la presentación de los productos. Las losetas desgastadas y dañadas también producen una apariencia desagradable y pueden causar problemas de seguridad.

# La solución

## El Sistema de Pisos de Alto Desempeño

BASF Construction Chemicals ha analizado los problemas específicos que enfrentan las tiendas comerciales y ha desarrollado un sistema que ofrece soluciones. El Sistema de Pisos de Alto Desempeño combina productos de alto desempeño, una instalación cuidadosamente controlada y un mantenimiento simplificado. Su diseño incrementa la durabilidad, reduce los costos de mantenimiento, mejora la seguridad y la apariencia durante la vida útil del piso.

### Durabilidad

El endurecedor superficial MASTERTOP® 100 Light Reflective es dos veces más resistente al desgaste que el concreto común, ofreciendo una durabilidad a largo plazo muy superior a los pisos convencionales de terrazo o vinil. Este sistema soportará años de tráfico diario y el impacto de artículos que propician el deterioro del piso.

### Mantenimiento

El Sistema de Pisos Comerciales de BASF Construction Chemicals es una alternativa que requiere de bajo mantenimiento. No es necesario encerar, por lo que el propietario puede ahorrar en la excesiva mano de obra que debe dedicar a la necesaria y constante limpieza y encerado.

El piso puede limpiarse mediante soluciones de limpieza no cáusticas y biodegradables, eliminando costos adicionales por su desecho.

### Seguridad

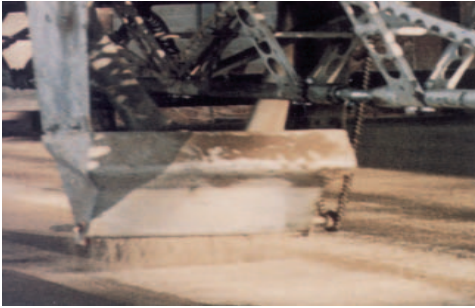
Este Sistema de Pisos de Alto Desempeño ofrece una superficie terminada para incrementar la seguridad, especialmente cuando la superficie está mojada. El sistema cumple con estrictas normas para mantener la seguridad del piso.

### Apariencia

La disponibilidad de colores en el endurecedor y en el sellador de juntas permite a los arquitectos diseñadores y dueños crear pisos diferentes para cada tipo de aplicación. Los colores reflectantes de luz ayudarán con la iluminación del ambiente y permitirán ahorros en energía.



## El éxito está en el proceso tecnológico



BASF junto con los líderes en el mercado de establecimientos comerciales y con algunos de los contratistas más respetados en la industria, ha desarrollado un Sistema de Pisos adaptado específicamente a las necesidades de éste mercado.

La clave del éxito es un estricto control de calidad desde el producto hasta el proceso de colocación. El Sistema consiste de tres productos especiales: Un endurecedor superficial de primerísima calidad, un compuesto de curado removible de alto desempeño, y un sellador de juntas resistente al desgaste que cumple los requisitos tanto funcionales como estéticos de los pisos comerciales.

Durante la instalación, que se inicia con una conferencia previa, el Sistema de Pisos Comerciales de BASF Construction Chemicals establece los procedimientos adecuados y tiempos correctos para cada parte del proceso.

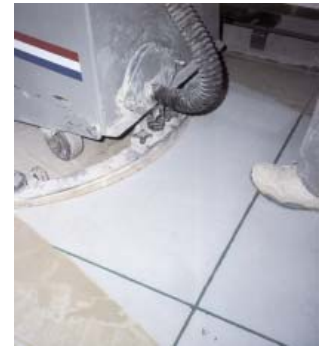
El acabado especial del endurecedor superficial se obtiene gracias a las características de su formulación y a procedimiento de instalación implementado por los contratistas certificados. Solamente aquellos contratistas que han sido entrenados en todos los detalles del Sistema son aprobados para realizar su instalación. Estos contratistas utilizan técnicas especiales en la aplicación del endurecedor, el flotado del concreto, el acabado, el curado y el sellado de las juntas, para asegurar un piso estético, durable y que cumpla con las expectativas y demandas de servicio.

El compromiso de BASF no termina con la instalación del piso. Una parte importante para maximizar los ahorros del Sistem es un programa completo de mantenimiento diseñado para asegurar una apariencia agradable y un desempeño económico en el futuro.

### El sistema de pisos de alto desempeño

- **Endurecedores Superficiales**

Productos cementicios del Sistema MASTERTOP® 100 Light Reflective combinan los beneficios de los agregados minerales o metálicos con las propiedades reflectantes de luz para crear presentaciones atractivas. Estos productos aseguran un piso que ofrecerá una mayor resistencia a la abrasión y al impacto.



- **Compuestos de Curado**

Membranas de curado especiales que ayudan a asegurar una máxima resistencia a la compresión y al desgaste.

- **Rellenos de Juntas**

Los rellenos de juntas están diseñados para proteger los bordes de las juntas y prevenir astillamiento en control sin movimiento y juntas de relieve en pisos de concreto.

- **Instalación**

Sólo contratistas entrenados en los detalles específicos del sistema pueden instalar el Sistema de Pisos de Alto Desempeño.

- **Mantenimiento**

Un programa simplificado de mantenimiento de pisos permite una superficie atractivo y durable sin los costos asociados con el encerado y pulido del piso. Este programa permite que el piso aparezca mejor con uso y tiempo.

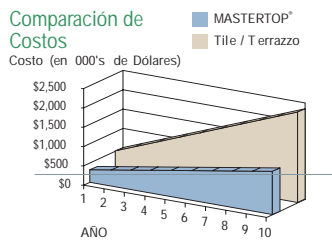
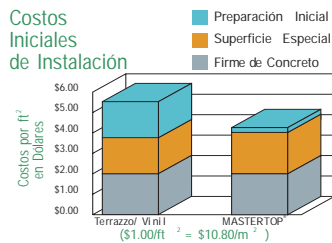


# Ahorros



## Durante la vida útil del piso

El Sistema de Pisos de Alto Desempeño de BASF Construction Chemicals ofrece una instalación económica ya que no se requiere de costosos encerados o un mantenimiento excesivo antes de abrir una tienda. Este sistema genera ahorros de alrededor \$10.80 a \$16.00 USD por m<sup>2</sup> comparado con pisos tradicionales.



Los costos de mantenimiento continúan creciendo conforme pasan los años. Las características de desempeño de este sistema de pisos permiten un fácil mantenimiento sin necesidad de encerar, un procedimiento lento, continuo y costoso. Los ahorros promedio en el mantenimiento del Sistema de Pisos de Alto Desempeño de BASF Construction Chemicals fluctúan entre \$43 y \$59 USD por m<sup>2</sup> por año comparados con las losetas de vinil y los pisos de terrazo. Esto significa que en un piso de 5,000 m<sup>2</sup> la inversión se recupera en menos de dos años.

## **BASF Construction Chemicals**

### **Latin America**

23700 Chagrin Boulevard  
Cleveland, OH 44122  
Tel: 216-839-7500  
Fax: 216-839-8826

### **Argentina**

Tel: 54-34-8843-3000  
Fax: 54-34-8843-2828

### **Brasil**

Tel: 55-11-6108-5555  
Fax: 55-11-6108-5500

### **Caribe – Puerto Rico**

Tel: 787-258-2737  
Fax: 787-258-2727

### **Caribe - República Dominicana**

Tel: 809-957-9393-04  
Fax: 809 957 9202

### **Centroamérica – Costa Rica**

Tel: 506-440-9110  
Fax: 506-440-9111

### **Chile**

Tel: 56-2-444-9760  
Fax: 56-2-444-9761

### **Colombia**

Tel: 57-1- 321-7210  
Fax: 57-1-321-7513

### **Ecuador**

Tel: 593-2-256-6011  
Fax: 593-2-256-9272

### **México**

Tel: 52-55-21-22-22-00  
Fax: 52-55-21-22-22-01

### **Perú**

Tel: 511-385-0109  
Fax: 511-385-2065

### **Venezuela**

Tel: 58-212-762-5471  
Fax: 58-212-761-7001



## **Contribuciones invisibles, éxito visible**

A través de BASF Construction Chemicals Latin America, usted puede obtener lo más avanzado en productos de química para la construcción a nivel mundial.

Cualquiera que sea su proyecto: reparar o proteger el concreto; extender la vida útil de estructuras; renovar la apariencia de fachadas; resolver un problema de penetración de agua; controlar la expansión en puentes, carreteras, o estructuras abiertas; o dentro del área de construcción subterránea, BASF tiene la solución.