

BITÁCORA FOTOGRÁFICA

OBRA: "SUMINISTRO, MONTAJE ELECTROMECANICO Y PRUEBAS DE UNA BOMBA SUMERGIBLE 30HP/220V-4 MT DE COLUMINA ACERO AL CARBON, EN REBOMBEO BUROCRATAS, LOCALIZADO EN CARR. IGUALA- CHILP., IGUALA GRO."
ORDEN DE TRABAJO: CAPAMI-OT-13-19

UBICACIÓN: CARR. IGUALA- CHILP DE IGUALA DE LA INDEPENDENCIA, GRO
PERIODO ESTIMADO: 18 DE OCTUBRE AL 25 DE OCTUBRE DE 2019

MUNICIPIO: IGUALA DE LA INDEPENDENCIA, GUERRERO.
ESTIMACIÓN No. 1 (UNO) Y FINIQUITO
FECHA: 17 OCTUBRE DEL 2019



"SUMINISTRO, MONTAJE ELECTROMECANICO Y PRUEBAS DE UNA BOMBA SUMERGIBLE 30HP/220V-4 MT DE COLUMNA ACERO AL CARBON, EN REBOMBEO BUROCRATAS, LOCALIZADO EN CARR. IGUALA- CHILP., IGUALA GRO."

1.- TRANSPORTE, INSTALACIÓN Y DESMANTELAMIENTO EQUIPO DE MANIOBRA.

ELABORADO POR:
 ELABORADORA:
 OFELIA AGUILAR GONZALEZ
 REPRESENTANTE LEGAL

RECIBIDO POR:
 DIRECTOR GENERAL DE C.A.P.A.M.I.

COMISIÓN DE AGUA POTABLE Y ALCANTARILLADO DEL MUNICIPIO DE IGUALA DE LA INDEPENDENCIA
 LIC. BENJAMÍN DOMÍNGUEZ MARTÍNEZ
 DIRECTOR GENERAL DE C.A.P.A.M.I.

COMISIÓN DE AGUA POTABLE Y ALCANTARILLADO DEL MUNICIPIO DE IGUALA
 H. AYUNTAMIENTO MUNICIPAL CONSTITUCIONAL
 2018-2021

CONELEC

GUERRERO



DIRECCIÓN GENERAL

BITÁCORA FOTOGRAFICA

OBRA:

"SUMINISTRO, MONTAJE ELECTROMECANICO Y PRUEBAS DE UNA BOMBA SUMERGIBLE 30HP/220V-4 MT DE COLUMNA ACERO AL CARBON, EN REBOMBEO BUROCRATAS, LOCALIZADO EN CARR. IGUALA- CHILP., IGUALA GRO."

ORDEN DE TRABAJO:

CAPAMI-OT-13-19

UBICACIÓN:

CARR. IGUALA- CHILP DE IGUALA DE LA INDEPENDENCIA, GRO

18 DE OCTUBRE AL 25 DE OCTUBRE DE 2019

MUNICIPIO: IGUALA DE LA INDEPENDENCIA, GUERRERO.

ESTIMACIÓN No.

1 (UNO) Y FINIQUITO

FECHA:

17 OCTUBRE DEL 2019



"SUMINISTRO, MONTAJE ELECTROMECANICO Y PRUEBAS DE UNA BOMBA SUMERGIBLE 30HP/220V-4.MT DE COLUMNA ACERO AL CARBON, EN REBOMBEO BUROCRATAS, LOCALIZADO EN CARR. IGUALA- CHILP., IGUALA GRO."

2.- EXTRACCIÓN DE COLUMNA 4" ACERO AL CARBÓN

CONELEC

GUERRERO

ELABORÓ:
 EL DISEÑISTA

OPHELIA AGUILAR GONZALEZ
 REPRESENTANTE LEGAL

APROBÓ:
 COMISIÓN DE AGUA POTABLE Y ALCANTARILLADO DEL MUNICIPIO DE IGUALA DE LA INDEPENDENCIA

LIC. BENJAMIN DOMINGUEZ MARTINEZ
 DIRECTOR GENERAL DE C.A.P.A.M.I.

COMISIÓN DE AGUA POTABLE Y ALCANTARILLADO DEL MUNICIPIO DE IGUALA DE IGUALA
 AYUNTAMIENTO MUNICIPAL CONSTITUCIONAL
 2018-2021



DIRECCIÓN GENERAL

BITÁCORA FOTOGRÁFICA

OBRA: "SUMINISTRO, MONTAJE ELECTROMECANICO Y PRUEBAS DE UNA BOMBA SUMERGIBLE 30HP/220V-4 MT DE COLUMINA ACERO AL CARBON, EN REBOMBEO BUROCRATAS, LOCALIZADO EN CARR. IGUALA- CHILP., IGUALA GRO."
ORDEN DE TRABAJO: CAPAMI-OT-13-19

UBICACIÓN: CARR. IGUALA- CHILP DE IGUALA DE LA INDEPENDENCIA, GRO
PERIODO ESTIMADO: 18 DE OCTUBRE AL 25 DE OCTUBRE DE 2019

MUNICIPIO: IGUALA DE LA INDEPENDENCIA, GUERRERO.
ESTIMACIÓN No. 1 (UNO) Y FINIQUITO
FECHA: 17 OCTUBRE DEL 2019



"SUMINISTRO, MONTAJE ELECTROMECANICO Y PRUEBAS DE UNA BOMBA SUMERGIBLE 30HP/220V-4 MT DE COLUMNA ACERO AL CARBON, EN REBOMBEO BUROCRATAS, LOCALIZADO EN CARR. IGUALA- CHILP., IGUALA GRO."

3.- SUMINISTRO DE TUBERIA DE COLUMNA 4" DIA

CONELEC
GUERRERO

LABORÓ:
 EL INVENTISTA
 OFELIA JULIAR GONZALEZ
 REPRESENTANTE LEGAL

[Handwritten Signature]
 LIC. BENJAMIN DOMINGUEZ MARTINEZ
 DIRECTOR GENERAL DE C.A.T.A.M.I.

COMISIÓN DE AGUA POTABLE Y ALCANTARILLADO DEL MUNICIPIO DE IGUALA
 H. AYUNTAMIENTO MUNICIPAL CONSTITUCIONAL
 2018-2021
CAPAMI
 DIRECCIÓN GENERAL

BITÁCORA FOTOGRÁFICA

OBRA:

"SUMINISTRO, MONTAJE ELECTROMECANICO Y PRUEBAS DE UNA BOMBA SUMERGIBLE 30HP/220V-4 MT DE COLUMINA ACERO AL CARBON, EN REBOMBEO BUROCRATAS, LOCALIZADO EN CARR. IGUALA- CHILP., IGUALA GRO."

ORDEN DE TRABAJO:

CAPAMI-OT-13-19

UBICACIÓN:

CARR. IGUALA- CHILP DE IGUALA DE LA INDEPENDENCIA, GRO

18 DE OCTUBRE AL 25 DE OCTUBRE DE 2019

MUNICIPIO: IGUALA DE LA INDEPENDENCIA, GUERRERO.

ESTIMACIÓN No.

1 (UNO) Y FINIQUITO

FECHA:

17 OCTUBRE DEL 2019



"SUMINISTRO, MONTAJE ELECTROMECANICO Y PRUEBAS DE UNA BOMBA SUMERGIBLE 30HP/220V-4 MT DE COLUMINA ACERO AL CARBON, EN REBOMBEO BUROCRATAS, LOCALIZADO EN CARR. IGUALA- CHILP., IGUALA GRO."

4.- SUMINISTRO, ENSAMBLE Y SUSTITUCIÓN DE MOTOBOMBA 30 HP/220 V

LABORÓ:
 EL INGENIERISTA

OVELIA LAR GONZALEZ
 REPRESENTANTE LEGAL

CONELEC
GUERRERO

LABORÓ:
 EL INGENIERISTA DEL MUNICIPIO DE IGUALA DE LA INDEPENDENCIA

LIC. BENJAMIN GONZALEZ MARTINEZ
 DIRECTOR GENERAL DE C.A. P.A.M.I.

COMISIÓN DE AGUA POTABLE
 ALCANTARILLADO DEL MUNICIPIO
 DE IGUALA
 H. AYUNTAMIENTO MUNICIPAL
 CONSTITUCIONAL
 2018-2021



DIRECCIÓN GENERAL

BITÁCORA FOTOGRÁFICA

OBRA: "SUMINISTRO, MONTAJE ELECTROMECANICO Y PRUEBAS DE UNA BOMBA SUMERGIBLE 30HP/220V-4 MT DE COLUMINA ACERO AL CARBON, EN REBOMBEO BUROCRATAS, LOCALIZADO EN CARR. IGUALA- CHILP., IGUALA GRO."
ORDEN DE TRABAJO: CAPAMI-OT-13-19

UBICACIÓN: CARR. IGUALA- CHILP DE IGUALA DE LA INDEPENDENCIA, GRO
PERIODO ESTIMADO: 18 DE OCTUBRE AL 25 DE OCTUBRE DE 2019

MUNICIPIO: IGUALA DE LA INDEPENDENCIA, GUERRERO.
ESTIMACIÓN No.: 1 (UNO) Y FINIQUITO
FECHA: 17 OCTUBRE DEL 2019



"SUMINISTRO, MONTAJE ELECTROMECANICO Y PRUEBAS DE UNA BOMBA SUMERGIBLE 30HP/220V-4 MT DE COLUMINA ACERO AL CARBON, EN REBOMBEO BUROCRATAS, LOCALIZADO EN CARR. IGUALA- CHILP., IGUALA GRO."

5.- NIPPLE 4X6 Y CAMPANA 4-3" DIA, METALICOS

CONELEC
GUERRERO

ELABORADO:
 E. CONTRALORIA
 OFELIA AGUILAR GONZALEZ
 REPRESENTANTE LEGAL

[Handwritten Signature]
 LIC. BENJAMIN DOMINGUEZ GONZALEZ
 DIRECTOR GENERAL DE O.A. P.A.M.I.

COMISIÓN DE AGUA POTABLE Y ALCANTARILLADO DEL MUNICIPIO DE IGUALA DE LA INDEPENDENCIA

COMISIÓN DE AGUA POTABLE Y ALCANTARILLADO DEL MUNICIPIO DE IGUALA
 DE IGUALA
 H. AYUNTAMIENTO MUNICIPAL CONSTITUCIONAL
 2018-2021
CAPAMI
 DIRECCIÓN GENERAL

BITÁCORA FOTOGRAFICA

OBRA: "SUMINISTRO, MONTAJE ELECTROMECANICO Y PRUEBAS DE UNA BOMBA SUMERGIBLE 30HP/220V-4 MT DE COLUMNA ACERO AL CARBON, EN REBOMBEO BUROCRATAS, LOCALIZADO EN CARR. IGUALA- CHILP., IGUALA GRO."
ORDEN DE TRABAJO: CAPAMI-OT-13-19

UBICACIÓN: CARR. IGUALA- CHILP DE IGUALA DE LA INDEPENDENCIA, GRO
PERIODO ESTIMADO: 18 DE OCTUBRE AL 25 DE OCTUBRE DE 2019

MUNICIPIO: IGUALA DE LA INDEPENDENCIA, GUERRERO.
ESTIMACIÓN No. 1 (UNO) Y FINIQUITO
FECHA: 17 OCTUBRE DEL 2019



"SUMINISTRO, MONTAJE ELECTROMECANICO Y PRUEBAS DE UNA BOMBA SUMERGIBLE 30HP/220V-4 MT DE COLUMNA ACERO AL CARBON, EN REBOMBEO BUROCRATAS, LOCALIZADO EN CARR. IGUALA- CHILP., IGUALA GRO."

6.- KIT DE EMPALME SENCILLO EN CABLE SUBMARINO 3X2 AWG EXISTENTE

ELABORÓ
 FOTOGRAFISTA

OF. AGUILAR GONZALEZ
 REPRESENTANTE LEGAL

CONELEC
GUERRERO

[Handwritten Signature]
 LIC. BENJAMIN DOMINGUEZ MARTINEZ
 DIRECTOR GENERAL DE C.A.P.A.M.I.

RECIBIDO:
 COMISIÓN DE AGUA POTABLE Y ALCANTARILLADO DEL MUNICIPIO DE IGUALA DE LA INDEPENDENCIA- I. AYUNTAMIENTO MUNICIPAL CONSTITUCIONAL 2018-2021
CAPAMI

COMISIÓN DE AGUA POTABLE Y ALCANTARILLADO DEL MUNICIPIO DE IGUALA DE IGUALA
 AYUNTAMIENTO MUNICIPAL CONSTITUCIONAL
 2018-2021
CAPAMI
 DIRECCIÓN GENERAL

BITÁCORA FOTOGRÁFICA

OBRA:

"SUMINISTRO, MONTAJE ELECTROMECANICO Y PRUEBAS DE UNA BOMBA SUMERGIBLE 30HP/220V-4 MT DE COLUMNA ACERO AL CARBON, EN REBOMBEO BUROCRATAS, LOCALIZADO EN CARR. IGUALA- CHILP., IGUALA GRO."

ORDEN DE TRABAJO:

CAPAMI-OT-13-19

UBICACIÓN:

CARR. IGUALA- CHILP DE IGUALA DE LA INDEPENDENCIA, GRO

18 DE OCTUBRE AL 25 DE OCTUBRE DE 2019

MUNICIPIO: IGUALA DE LA INDEPENDENCIA, GUERRERO.

PERIODO ESTIMADO:

ESTIMACIÓN No. 1 (UNO) Y FINIQUITO

FECHA:

17 OCTUBRE DEL 2019



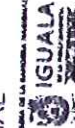
"SUMINISTRO, MONTAJE ELECTROMECANICO Y PRUEBAS DE UNA BOMBA SUMERGIBLE 30HP/220V-4 MT DE COLUMNA ACERO AL CARBON, EN REBOMBEO BUROCRATAS, LOCALIZADO EN CARR. IGUALA- CHILP., IGUALA GRO."

7.- MONTAJE DE INSERCCION DE COLUMNA 4" ACERO AL CARBON

APROBADO:
 E. GUERRERO
 OFELIA GUILLAR GONZALEZ
 REPRESENTANTE LEGAL

APROBADO:
 COMISIÓN DE AGUA POTABLE / ALCANTARILLADO DEL MUNICIPIO DE IGUALA DE LA INDEPENDENCIA Y ENTAMIENTO MUNICIPAL CONSTITUCIONAL
 LIC. BENJAMIN DOMESTICO MARTINEZ
 DIRECTOR GENERAL D.I.C.A.P.A.M.I.

COMISIÓN DE AGUA POTABLE Y
 ALCANTARILLADO DEL MUNICIPIO
 DE IGUALA
 ENTAMIENTO MUNICIPAL
 CONSTITUCIONAL
 2018-2021



DIRECCIÓN GENERAL

CONELEC

GUERRERO

BITÁCORA FOTOGRÁFICA

OBRA:

"SUMINISTRO, MONTAJE ELECTROMECANICO Y PRUEBAS DE UNA BOMBA SUMERGIBLE 30HP/220V-4 MT DE COLUMNA ACERO AL CARBON, EN REBOMBEO BUROCRATAS, LOCALIZADO EN CARR. IGUALA- CHILP., IGUALA GRO."

ORDEN DE TRABAJO:

CAPAMI-OT-13-19

UBICACIÓN:

CARR. IGUALA- CHILP DE IGUALA DE LA INDEPENDENCIA, GRO

18 DE OCTUBRE AL 25 DE OCTUBRE DE 2019

MUNICIPIO: IGUALA DE LA INDEPENDENCIA, GUERRERO.

ESTIMACIÓN No.

1 (UNO) Y FINIQUITO

FECHA:

17 OCTUBRE DEL 2019



"SUMINISTRO, MONTAJE ELECTROMECANICO Y PRUEBAS DE UNA BOMBA SUMERGIBLE 30HP/220V-4 MT DE COLUMNA ACERO AL CARBON, EN REBOMBEO BUROCRATAS, LOCALIZADO EN CARR. IGUALA- CHILP., IGUALA GRO."

8.- MONTAJE DE INSERCCION DE COLUMNA 4" ACERO AL CARBON AMPLIACION

ELABORÓ:
 INGENIERO QUÍMICO

OFICINA AGUILAR GONZALEZ
 REPRESENTANTE LEGAL

APROBÓ:

LIC. BENJAMÍN DOMÍNGUEZ GONZÁLEZ
 DIRECTOR GENERAL DE C.A.P.A.M.I.

COMISIÓN DE AGUA POTABLE Y
 ALCANTARILLADO DEL MUNICIPIO
 DE IGUALA

AYUNTAMIENTO MUNICIPAL
 CONSTITUCIONAL
 2018-2021



DIRECCIÓN GENERAL

CONELEC

GUERRERO

BITÁCORA FOTOGRAFICA

OBRA: "SUMINISTRO, MONTAJE ELECTROMECANICO Y PRUEBAS DE UNA BOMBA SUMERGIBLE 30HP/220V-4 MT DE COLUMNA ACERO AL CARBON, EN REBOMBEO BUROCRATAS, LOCALIZADO EN CARR. IGUALA- CHILP., IGUALA GRO."
ORDEN DE TRABAJO: CAPAMI-OT-13-19

UBICACIÓN: CARR. IGUALA- CHILP DE IGUALA DE LA INDEPENDENCIA, GRO
PERIODO ESTIMADO: 18 DE OCTUBRE AL 25 DE OCTUBRE DE 2019

MUNICIPIO: IGUALA DE LA INDEPENDENCIA, GUERRERO.
ESTIMACIÓN No.: 1 (UNO) Y FINIQUITO
FECHA: 17 OCTUBRE DEL 2019



"SUMINISTRO, MONTAJE ELECTROMECANICO Y PRUEBAS DE UNA BOMBA SUMERGIBLE 30HP/220V-4 MT DE COLUMNA ACERO AL CARBON, EN REBOMBEO BUROCRATAS, LOCALIZADO EN CARR. IGUALA- CHILP., IGUALA GRO."

9.- SUJETADORES PARA CABLE SUBMARINO 3X2 AWG

REVISOR
 ALICIA MARTINEZ
 OFELIA SQUIJAR GONZALEZ
 REPRESENTANTE LEGAL

CONTEC
 GUERRERO

COMISIÓN DE AGUA POTABLE Y ALCANTARILLADO DEL MUNICIPIO DE IGUALA DE LA INDEPENDENCIA
 DE IGUALA

APROBO:
 LIC. BENJAMÍN DOMÍNGUEZ MARTÍNEZ
 DIRECTOR GENERAL DE C.A. P.A.M.I.

H. AYUNTAMIENTO MUNICIPAL CONSTITUCIONAL
 2018-2021

CAPAMI
 2018-2021

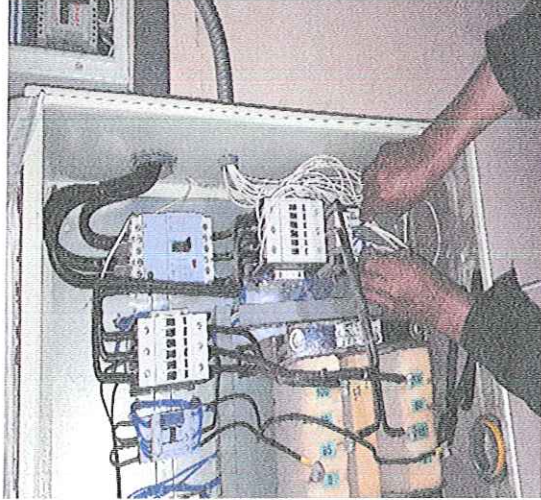
DIRECCIÓN GENERAL

BITÁCORA FOTOGRAFICA

OBRA: "SUMINISTRO, MONTAJE ELECTROMECANICO Y PRUEBAS DE UNA BOMBA SUMERGIBLE 30HP/220V-4 MT DE COLUMNA ACERO AL CARBON, EN REBOMBEO BUROCRATAS, LOCALIZADO EN CARR. IGUALA- CHILP., IGUALA GRO."
ORDEN DE TRABAJO: CAPAMI-OT-13-19

UBICACIÓN: CARR. IGUALA- CHILP DE IGUALA DE LA INDEPENDENCIA, GRO
PERIODO ESTIMADO: 18 DE OCTUBRE AL 25 DE OCTUBRE DE 2019

MUNICIPIO: IGUALA DE LA INDEPENDENCIA, GUERRERO.
ESTIMACIÓN No. 1 (UNO) Y FINIQUITO
FECHA: 17 OCTUBRE DEL 2019



"SUMINISTRO, MONTAJE ELECTROMECANICO Y PRUEBAS DE UNA BOMBA SUMERGIBLE 30HP/220V-4 MT DE COLUMNA ACERO AL CARBON, EN REBOMBEO BUROCRATAS, LOCALIZADO EN CARR. IGUALA- CHILP., IGUALA GRO."

10.- CONEXIONADO, REVISION Y AJUSTE DE PROTECCIONES

ELABORÓ:
 INGENIERO ELECTRICISTA

OFELIA AGUILAR GONZALEZ
 REPRESENTANTE LEGAL

CONELEC
GUERRERO

COMISIÓN DE AGUA POTABLE Y ALCANTARILLADO DEL MUNICIPIO DE IGUALA DE LA INDEPENDENCIA
 APROBÓ:
 LIC. BENJAMÍN DOMÍNGUEZ MARTÍNEZ
 DIRECTOR GENERAL DE S.A. P.A.M.I.

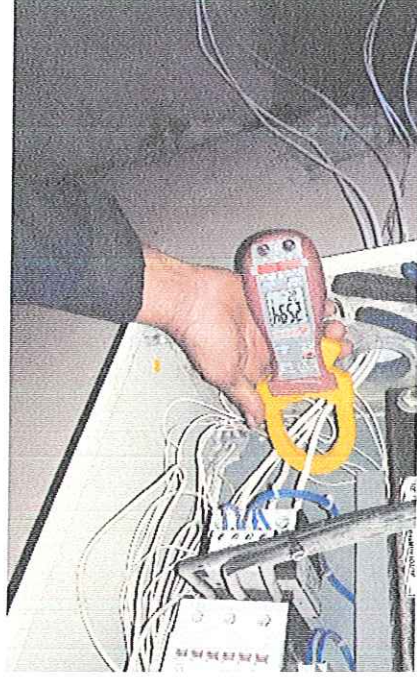
COMISIÓN DE AGUA POTABLE Y ALCANTARILLADO DEL MUNICIPIO DE IGUALA
 H. AYUNTAMIENTO MUNICIPAL CONSTITUCIONAL
 2018-2021
CAPAMI
 DIRECCIÓN GENERAL

BITÁCORA FOTOGRAFÍA

OBRA: "SUMINISTRO, MONTAJE ELECTROMECANICO Y PRUEBAS DE UNA BOMBA SUMERGIBLE 30HP/220V-4 MT DE COLUMNA ACERO AL CARBON, EN REBOMBEO BUROCRATAS, LOCALIZADO EN CARR. IGUALA- CHILP., IGUALA GRO."
ORDEN DE TRABAJO: CAPAMI-OT-13-19

UBICACIÓN: CARR. IGUALA- CHILP DE IGUALA DE LA INDEPENDENCIA, GRO
PERIODO ESTIMADO: 18 DE OCTUBRE AL 25 DE OCTUBRE DE 2019

MUNICIPIO: IGUALA DE LA INDEPENDENCIA, GUERRERO.
ESTIMACIÓN No. 1 (UNO) Y FINIQUITO
FECHA: 17 OCTUBRE DEL 2019



"SUMINISTRO, MONTAJE ELECTROMECANICO Y PRUEBAS DE UNA BOMBA SUMERGIBLE 30HP/220V-4 MT DE COLUMNA ACERO AL CARBON, EN REBOMBEO BUROCRATAS, LOCALIZADO EN CARR. IGUALA- CHILP., IGUALA GRO."

11.- PRUEBAS DE PUESTA EN MARCHA DE BOMBA

FECHA: 17/10/2019

OFELIA GUILAR GONZALEZ
 REPRESENTANTE LEGAL

APROBÓ:
 COMISIÓN DE AGUA POTABLE Y ALCANTARILLADO DEL MUNICIPIO DE IGUALA DE LA INDEPENDENCIA

LIC. BENJAMIN DOMINGO MARTINEZ
 DIRECTOR GENERAL DE C.A.P.A.M.I.

COMISIÓN DE AGUA POTABLE Y
 ALCANTARILLADO DEL MUNICIPIO
 DE IGUALA

H. AYUNTAMIENTO MUNICIPAL
 CONSTITUCIONAL
 2018-2021



DIRECCIÓN GENERAL

CONELEC

GUERRERO