



# Programa Comunitario de Seguridad contra Incendios Forestales

## Interrupción del Suministro Eléctrico por Motivos de Seguridad Pública

Junio de 2020

Si las condiciones severas meteorológicas amenazan una porción del sistema eléctrico que brinda servicio a la comunidad, podría ser necesario que PG&E interrumpa el suministro eléctrico para proteger la seguridad pública. A esto se le conoce como una Interrupción del Suministro Eléctrico por Motivos de Seguridad Pública (PSPS, por sus siglas en inglés).

Debido a que más de la mitad del área donde nuestros clientes viven y trabajan presenta un alto peligro de incendio forestal, PSPS es una herramienta importante para mantener seguros a nuestros clientes y nuestras comunidades. Continuamos aprendiendo de nuestras experiencias anteriores y estamos trabajando para reducir la duración de los apagones y el número de personas afectadas sin comprometer la seguridad.

**Este año, PG&E está mejorando sus programas de PSPS haciendo que los eventos sean:**

### DE MENOR TAMAÑO



Reduciendo el número de clientes afectados por los eventos de PSPS en una tercera parte en comparación con 2019.

- Añadiendo **interruptores** y **dispositivos de seccionamiento** que limitan el alcance de los apagones
- Desarrollando **micro-redes** que utilizan generadores temporales para mantener las luces encendidas
- Enterrando **algunas líneas subterráneas** como parte del reforzamiento del sistema

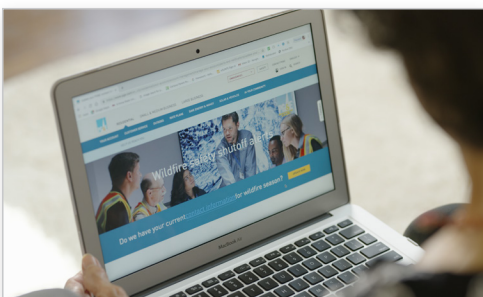
### DE MENOR DURACIÓN



Restableciendo el suministro eléctrico de los clientes dos veces más rápidamente después de que el mal clima haya pasado.

- Añadiendo **más cuadrillas de trabajo** para acelerar la inspección de las líneas
- Utilizando **dos aviones con cámaras infrarrojas** capaces de inspeccionar las líneas de transmisión durante la noche
- Ampliando **la flotilla de helicópteros** de 35 a 65 unidades para realizar inspecciones aéreas de las líneas
- Utilizando **equipo infrarrojo** para inspeccionar durante la noche

### MÁS INTELIGENTES PARA LOS CLIENTES



Proporcionando comunicaciones más precisas y oportunas, recursos adicionales y asistencia antes, durante y después de una PSPS.

- Mejorando la **tecnología meteorológica** para ubicar con precisión las condiciones de clima severo
- Reforzando **la capacidad del sitio web**
- Mejorando las **alertas a los clientes** y las notificaciones
- Actualizando los **Centros de Recursos Comunitarios**
- Mejorando la **coordinación con agencias locales** y proveedores de servicios críticos
- Colaborando con **organizaciones basadas en la comunidad** para apoyar a los clientes vulnerables

## ¿Qué tipo de condiciones climatológicas podrían ocasionar una PSPS?

PG&E monitorea las condiciones a lo largo y ancho de todo su sistema y evalúa el clima para interrumpir proactivamente el suministro eléctrico por motivos de seguridad. Tome en cuenta que es más probable que los eventos de PSPS ocurran durante los meses históricamente más secos y ventosos al final del verano y principios del otoño.

### Aunque no existe un factor único que ocasiona un evento PSPS, algunos factores incluyen:



**Una Advertencia de Bandera Roja** declarada por el Servicio Nacional del Clima



**Bajos niveles de humedad** generalmente 20% menos



**Pronóstico de viento constante generalmente de más de 25 mph y ráfagas de viento de más de 45 mph aproximadamente**, dependiendo de la ubicación y de las condiciones específicas del lugar, tales como temperatura, tipo de terreno y clima local



**Condiciones de combustible seco** sobre el suelo y contenido de humedad de la vegetación viva



**Observaciones en el terreno de tiempo real** por parte del Centro de Operaciones de Seguridad contra Incendios Forestales de PG&E y observaciones de campo por parte de las cuadrillas de trabajo de PG&E

## Alertas anticipadas de PSPS para los clientes

Nuestro objetivo, dependiendo de las condiciones del clima, es proporcionar notificaciones de PSPS **con dos días de anticipación, con un día de anticipación y justo antes de la interrupción del suministro eléctrico mediante llamadas telefónicas, mensajes de texto y mensajes por email**. También utilizaremos **pge.com** y las **redes sociales**, e informaremos a los **noticieros locales** y estaciones de **radio** con el fin de asegurarnos de que nuestros clientes estén bien informados.

## Medidas que puede tomar para estar preparado

Dependemos de la electricidad durante el desempeño de nuestra vida diaria. Para ayudar a estar preparado para los apagones por seguridad pública, estas son algunas de las cosas que deseamos que usted tenga presentes:

- ✓ **Actualizar su información de contacto** en [pge.com/mywildfirealerts](https://pge.com/mywildfirealerts) o llamando al **1-866-743-6589**.
- ✓ **Tomar en cuenta sus necesidades médicas** como medicamentos que requieren refrigeración o dispositivos que necesitan electricidad.
- ✓ **Elaborar o reabastecer su kit de emergencia** con linternas, baterías, materiales de primeros auxilios y dinero en efectivo.
- ✓ **¿Necesitará usted ayuda adicional durante una interrupción del suministro eléctrico?** Si usted o alguien que usted conoce tiene una discapacidad o necesidades especiales adicionales, la Fundación de los Centros para una Vida Independiente de California puede ayudar durante una PSPS. Para más información, por favor visite [disabilitydisasteraccess.org](https://disabilitydisasteraccess.org).

## RECURSOS PARA CLIENTES EN INTERNET



### Pronóstico del clima y de PSPS

Información en vivo sobre el clima, incluyendo un pronóstico de PSPS potenciales durante los próximos 7 días. [pge.com/weather](https://pge.com/weather)



### Energía de reserva

Opciones de suministro eléctrico de reserva, sugerencias de seguridad, información financiera y para minoristas. [pge.com/backuppwr](https://pge.com/backuppwr)



### Centro de Acciones de Seguridad

Información sobre el riesgo de incendio forestal y preparativos de emergencia. [safetyactioncenter.pge.com](https://safetyactioncenter.pge.com)



### Alertas por Código Postal

Inscríbese para recibir notificaciones sin tener una cuenta de PG&E. [pge.com/pspszipcodealerts](https://pge.com/pspszipcodealerts)

**Más información** | Para obtener información sobre las más recientes actividades de seguridad contra incendios forestales, por favor visite [pge.com/wildfiresafety](https://pge.com/wildfiresafety).

Las cuadrillas de PG&E permanecen en el campo realizando las obras necesarias para mantener el servicio de suministro de gas y electricidad con el fin de reducir la amenaza de incendios forestales tomando las medidas necesarias para conservar la seguridad en las comunidades durante el confinamiento en casa por COVID-19.