



Chinese Parents Association - Children With Disabilities Inc.



澳洲弱能兒童協康會



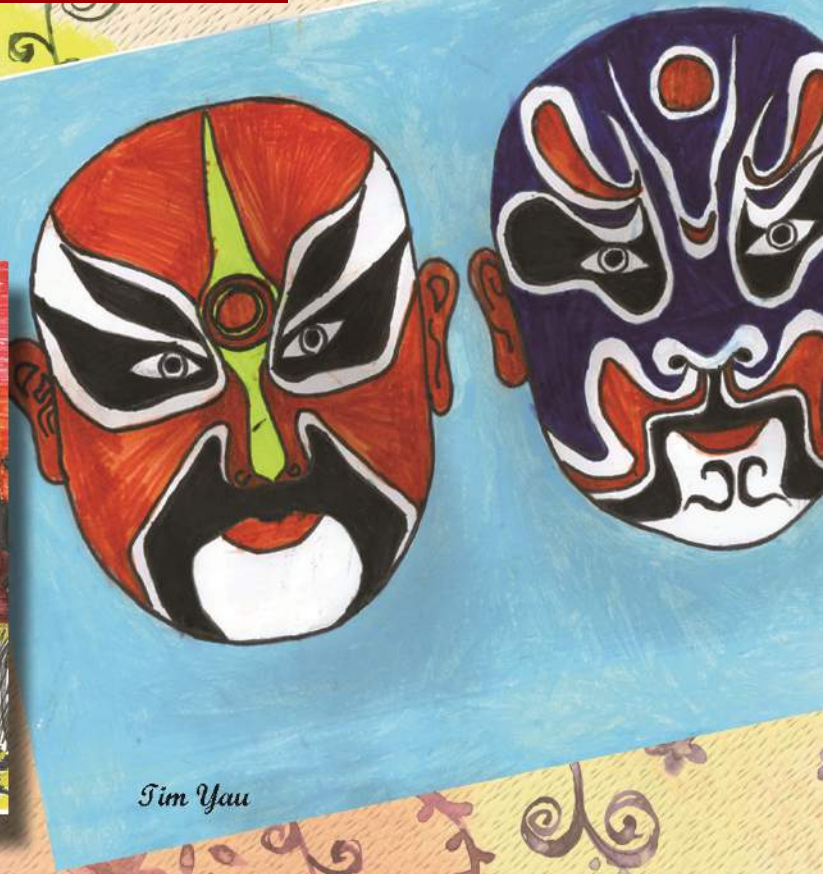
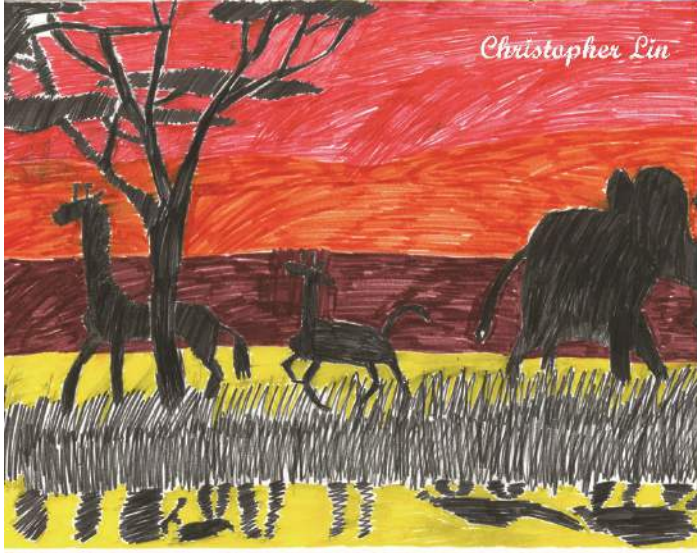
2014

馬到功成 Happy New Year



Kindly sponsored by Illawarra Catholic Club, Hurstville Club GRANTS

CALENDAR 2014

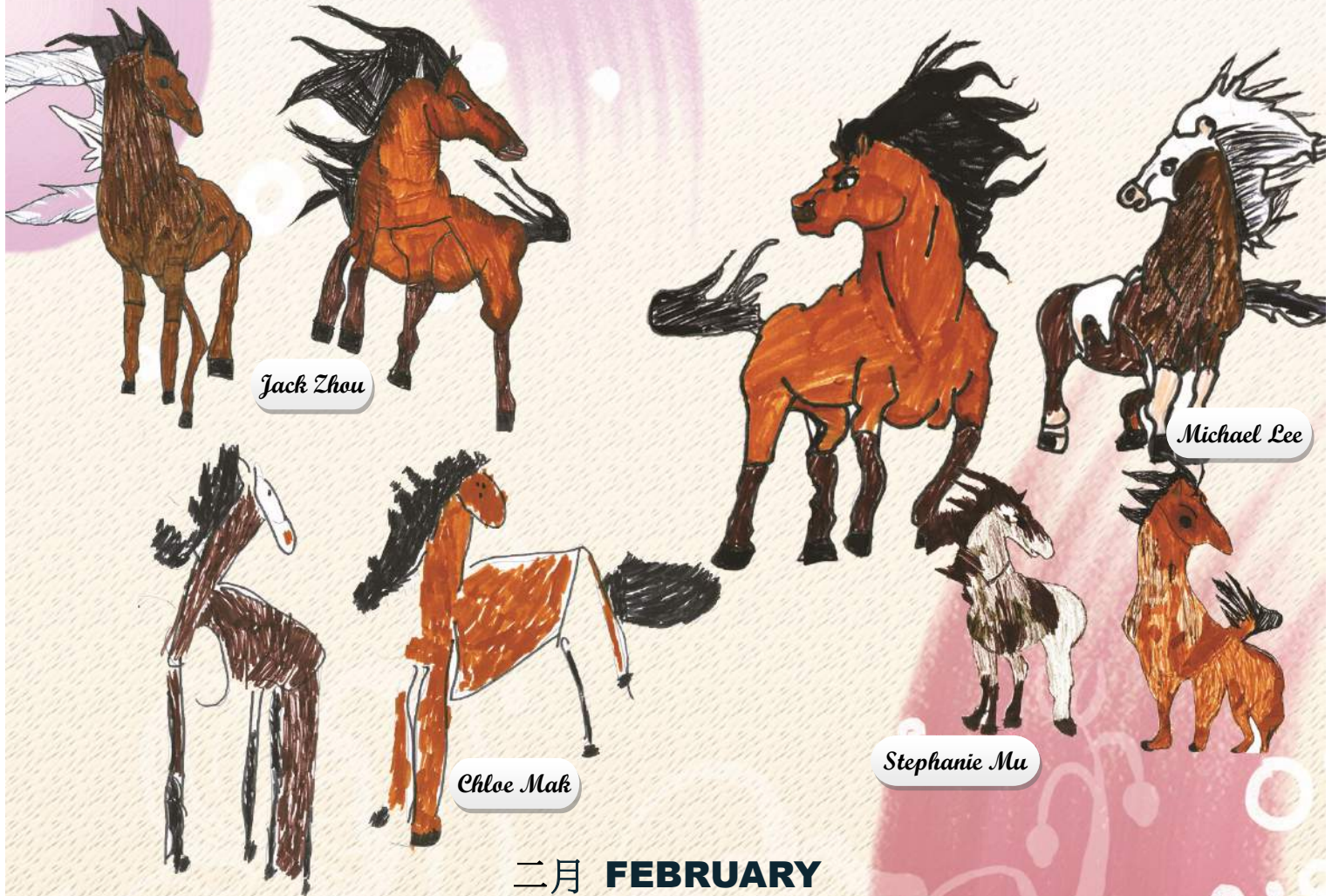


一月 JANUARY

星期日	星期一	星期二	星期三	星期四	星期五	星期六
廿七 29	廿八 30	廿九 31 新年前夜	臘月 / 初一 1 新年	初二 2	初三 3	初四 4
初五 5 小寒	初六 6	初七 7	初八 8 臘八節	初九 9	初十 10	十一 11
十二 12	十三 13	十四 14	十五 15	十六 16	十七 17	十八 18
十九 19	二十 20 大寒	廿一 21	廿二 22	廿三 23	廿四 24 小年	廿五 25
廿六 26 國慶節	廿七 27	廿八 28	廿九 29	三十 30	正月 / 初一 31 春節	初二 1



CALENDAR 2014



二月 FEBRUARY

星期日	星期一	星期二	星期三	星期四	星期五	星期六
廿六 26 國慶節	廿七 27	廿八 28	廿九 29	三十 30	正月 / 初一 31 春節	初二 1
初三 2	初四 3	初五 4 立春	初六 5	初七 6	初八 7	初九 8
初十 9	十一 10	十二 11	十三 12	十四 13	十五 14 情人節/元宵節	十六 15
十七 16	十八 17	十九 18	二十 19 雨水	廿一 20	廿二 21	廿三 22
廿四 23	廿五 24	廿六 25	廿七 26	廿八 27	廿九 28	二月 / 初一 1



CHINESE PARENTS ASSOCIATION — CHILDREN WITH DISABILITIES INC 澳洲弱能兒童協康會

Office Address: Suite 4, Level 2, 59 Evaline Street Campsie NSW 2194 Phone 電話: (02) 9784 8120



CALENDAR 2014



Andrew Li



Thuman Ha



Chen Rong



M Y

三月 MARCH

星期日	星期一	星期二	星期三	星期四	星期五	星期六
廿四 23	廿五 24	廿六 25	廿七 26	廿八 27	廿九 28	二月 / 初一 1
初二 2	初三 3	初四 4	初五 5 惊蛰	初六 6	初七 7	初八 8
初九 9	初十 10	十一 11	十二 12	十三 13	十四 14	十五 15
十六 16	十七 17	十八 18	十九 19	二十 20	廿一 21 春分	廿二 22
廿三 23	廿四 24	廿五 25	廿六 26	廿七 27	廿八 28	廿九 29
三十 30	三月 / 初一 31	初二 1	初三 2	初四 3	初五 4	清明 / 初六 5



CALENDAR 2014



Barry Mak



Jonathan Yung



Karen Lau

四月 APRIL

星期日	星期一	星期二	星期三	星期四	星期五	星期六
三十 30	三月 / 初一 31	初二 1	初三 2	初四 3	初五 4	初六 5 清明
初七 6	初八 7	初九 8	初十 9	十一 10	十二 11	十三 12
十四 13	十五 14	十六 15	十七 16	十八 17	十九 18 耶穌受難日	二十 19
廿一谷雨 20 復活節	廿二 21 復活節次日	廿三 22	廿四 23	廿五 24	廿六 25 澳紐兵團日	廿七 26
廿八 27	廿九 28	四月 / 初一 29	初二 30	初三 1	初四 2	初五 3



CALENDAR 2014

Kerry Liu



Wilson Trang



Jessica Zhuang



Robbie Leong



五月 MAY

星期日	星期一	星期二	星期三	星期四	星期五	星期六
廿八 27	廿九 28	四月 / 初一 29	初二 30	初三 1	初四 2	初五 3
初六 4	初七 5 立夏	初八 6	初九 7	初十 8	十一 9	十二 10
十三 11 母親節	十四 12	十五 13	十六 14	十七 15	十八 16	十九 17
二十 18	廿一 19	廿二 20	廿三 21 小滿	廿四 22	廿五 23	廿六 24
廿七 25	廿八 26	廿九 27	三十 28	五月 / 初一 29	初二 30	初三 31



CHINESE PARENTS ASSOCIATION — CHILDREN WITH DISABILITIES INC 澳洲弱能兒童協康會

Office Address: Suite 4, Level 2, 59 Evaline Street Campsie NSW 2194 Phone 電話: (02) 9784 8120



CALENDAR 2014



Reuben Vuong



L. Y.



Samuel Poon

六月 JUNE

星期日	星期一	星期二	星期三	星期四	星期五	星期六
初四 1	初五 2 端午節	初六 3	初七 4	初八 5	初九 6 芒种	初十 7
十一 8	十二 9 女王誕生日	十三 10	十四 11	十五 12	十六 13	十七 14
十八 15	十九 16	二十 17	廿一 18	廿二 19	廿三 20	廿四 21 夏至
廿五 22	廿六 23	廿七 24	廿八 25	廿九 26	六月 / 初一 27	初二 28
初三 29	初四 30	初五 1	初六 2	初七 3	初八 4	初九 5



CHINESE PARENTS ASSOCIATION — CHILDREN WITH DISABILITIES INC 澳洲弱能兒童協康會

Office Address: Suite 4, Level 2, 59 Evaline Street Campsie NSW 2194 Phone 電話: (02) 9784 8120



CALENDAR 2014



Rowena Wong



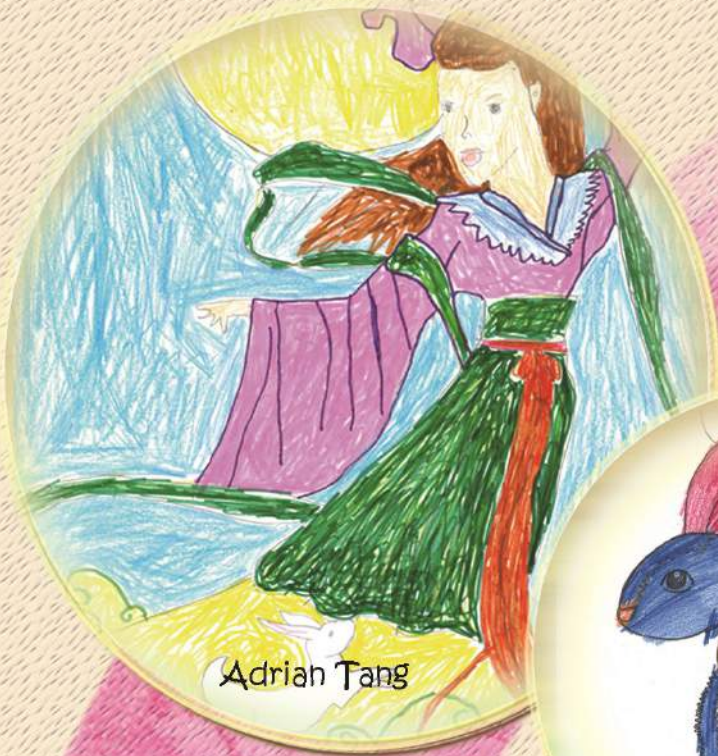
Samson Yuen

七月 JULY

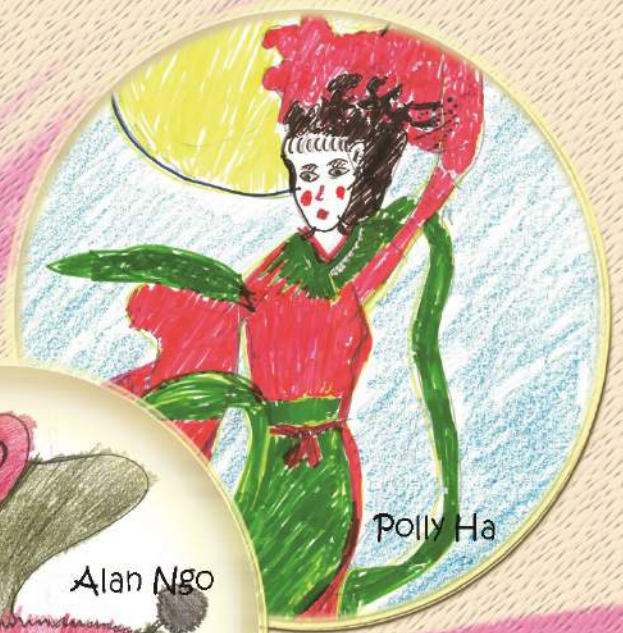
星期日	星期一	星期二	星期三	星期四	星期五	星期六
初三 29	初四 30	初五 1	初六 2	初七 3	初八 4	初九 5
初十 6	十一 7 小暑	十二 8	十三 9	十四 10	十五 11	十六 12
十七 13	十八 14	十九 15	二十 16	廿一 17	廿二 18	廿三 19
廿四 20	廿五 21	廿六 22	廿七 23 大暑	廿八 24	廿九 25	三十 26
七月 / 初一 27	初二 28	初三 29	初四 30	初五 31	初六 1	初七 2 七夕情人節



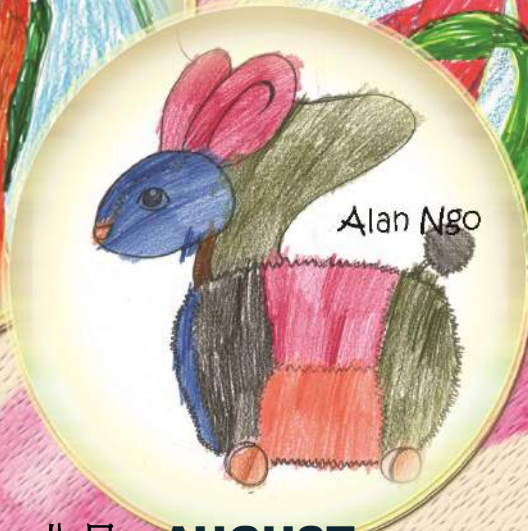
CALENDAR 2014



Adrian Tang



Polly Ha



Alan Ngo

八月 AUGUST

星期日	星期一	星期二	星期三	星期四	星期五	星期六
七月 / 初一 27	初二 28	初三 29	初四 30	初五 31	初六 1	初七 2 七夕情人節
初八 3	初九 4	初十 5	十一 6	十二 7 立秋	十三 8	十四 9
十五 10 中元節	十六 11	十七 12	十八 13	十九 14	二十 15	廿一 16
廿二 17	廿三 18	廿四 19	廿五 20	廿六 21	廿七 22	廿八 23 处暑
廿九 24	八月 / 初一 25	初二 26	初三 27	初四 28	初五 29	初六 30
初七 31	初八 1	初九 2	初十 3	十一 4	十二 5	十三 6



CALENDAR 2014



Joanne Pang

Leon Huang

Soon Tan

九月 SEPTEMBER

星期日	星期一	星期二	星期三	星期四	星期五	星期六
初七 31	初八 1	初九 2	初十 3	十一 4	十二 5	十三 6
十四 7 父親節	十五 8 中秋節 白露	十六 9	十七 10	十八 11	十九 12	二十 13
廿一 14	廿二 15	廿三 16	廿四 17	廿五 18	廿六 19	廿七 20
廿八 21	廿九 22	三十 23 秋分	九月 / 初一 24	初二 25	初三 26	初四 27
初五 28	初六 29	初七 30	初八 1	初九 2 重陽節	初十 3	十一 4



CALENDAR 2014



十月 OCTOBER

星期日	星期一	星期二	星期三	星期四	星期五	星期六
初五 28	初六 29	初七 30	初八 1	初九 2 重陽節	初十 3	十一 4
十二 5	十三 6	十四 7	十五 8 寒露	十六 9	十七 10	十八 11
十九 12	二十 13	廿一 14	廿二 15	廿三 16	廿四 17	廿五 18
廿六 19	廿七 20	廿八 21	廿九 22	三十 23 霜降	閏九月 / 初一 24	初二 25
初三 26	初四 27	初五 28	初六 29	初七 30	初八 31 萬聖節	初九 1 重陽節



CHINESE PARENTS ASSOCIATION — CHILDREN WITH DISABILITIES INC 澳洲弱能兒童協康會

Office Address: Suite 4, Level 2, 59 Evaline Street Campsie NSW 2194 Phone 電話: (02) 9784 8120



CALENDAR 2014



十一月 NOVEMBER

星期日	星期一	星期二	星期三	星期四	星期五	星期六
初三 26	初四 27	初五 28	初六 29	初七 30	初八 31	初九 1 重陽節
初十 2	十一 3	十二 4	十三 5	十四 6	十五 7 立冬	十六 8
十七 9	十八 10	十九 11	二十 12	廿一 13	廿二 14	廿三 15
廿四 16	廿五 17	廿六 18	廿七 19	廿八 20	廿九 21	初一 22
初二 23	初三 24	初四 25	初五 26	初六 27	初七 28	初八 29
初九 30	初十 1	十一 2	十二 3	十三 4	十四 5	十五 6



CALENDAR 2014



Julian Lesnie

Edmund Su

Selena Lo

Jonathan Liu

十二月 DECEMBER

星期日	星期一	星期二	星期三	星期四	星期五	星期六
初九 30	初十 1	十一 2	十二 3	十三 4	十四 5	十五 6
十六 7 大雪	十七 8	十八 9	十九 10	二十 11	廿一 12	廿二 13
廿三 14	廿四 15	廿五 16	廿六 17	廿七 18	廿八 19	廿九 20
三十 21	初一 22 冬至	初二 23	初三 24 平安夜	初四 25 聖誕節	初五 26 節禮日	初六 27
初七 28	初八 29	初九 30	初十 31 新年前夜	十一 1 新年	十二 2	十三 3



CHINESE PARENTS ASSOCIATION — CHILDREN WITH DISABILITIES INC 澳洲弱能兒童協康會

Office Address: Suite 4, Level 2, 59 Evaline Street Campsie NSW 2194 Phone 電話: (02) 9784 8120



AUSTRALIAN PUBLIC HOLIDAYS 2014

1-Jan	New Year's Day	9-Jun	Queen's Birthday (Most regions)
26-Jan	Australia Day	29-Sep	Queen's Birthday (Western Australia)
27-Jan	'Australia Day' observed	6-Oct	Labour Day (Australian Capital Territory, New South Wales)
3-Mar	Labour Day (Western Australia)	6-Oct	Labour Day (South Australia)
10-Mar	Eight Hours Day (Tasmania)	6-Oct	Labour Day (Queensland)
10-Mar	Labour Day (Victoria)	11-Nov	Remembrance Day
18-Apr	Good Friday	24-Dec	Christmas Eve
19-Apr	Easter Saturday	25-Dec	Christmas Day
20-Apr	Easter Day	26-Dec	Boxing Day
21-Apr	Easter Monday		
25-Apr	Anzac Day		

NSW SCHOOL TERM DATES 2014

Australian Capital Territory - ACT

Term 1 - 31 January to 11 April
Term 2 - 28 April to 4 July
Term 3 - 21 July to 26 September
Term 4 - 13 October to 18 December

New South Wales - NSW

Term 1 - 28 January to 11 April
Term 2 - 28 April to 27 June
Term 3 - 14 July to 19 September
Term 4 - 7 October to 19 December

Northern Territory - NT

Term 1 - 24 January to 4 April
Term 2 - 14 April to 20 June
Term 3 - 21 July to 26 September
Term 4 - 6 October to 11 December

Queensland - QLD

Term 1 - 29 January to 28 March
Term 2 - 15 April to 21 June
Term 3 - 8 July to 20 September
Term 4 - 8 October to 13 December

South Australia - SA

Term 1 - 28 January to 11 April
Term 2 - 28 April to 4 July
Term 3 - 21 July to 26 September
Term 4 - 13 October to 12 December

Tasmania - TAS

Term 1 - 4 February to 18 April
Term 2 - 5 May to 4 July
Term 3 - 21 July to 26 September
Term 4 - 13 October to 18 December

Victoria - VIC

Term 1 - 28 January to 4 April
Term 2 - 22 April to 27 June
Term 3 - 14 July to 19 September
Term 4 - 6 October to 19 December

Western Australia - WA

Term 1 - 3 February to 11 April
Term 2 - 28 April to 4 July
Term 3 - 21 July to 26 September
Term 4 - 13 October to 18 December



**CHINESE PARENTS ASSOCIATION —
CHILDREN WITH DISABILITIES INC**



A.B.N. 63 938 108 704

Postal Address 郵址 : PO Box 345 Campsie NSW 2194

Office Address 辦事處 : Suite 4, Level 2, 59 Evaline Street Campsie NSW 2194

Office Hours 辦公時間 : Tues to Thurs, 10am—3pm

Phone 電話 : (02) 9784 8120 Fax 傳真 : (02) 9718 0236 Mobile 手機 : 0406 233 222

Email & Website 電郵及網址 : admin@chineseparents.org.au, www.chineseparents.org.au

DGR #900 487 253