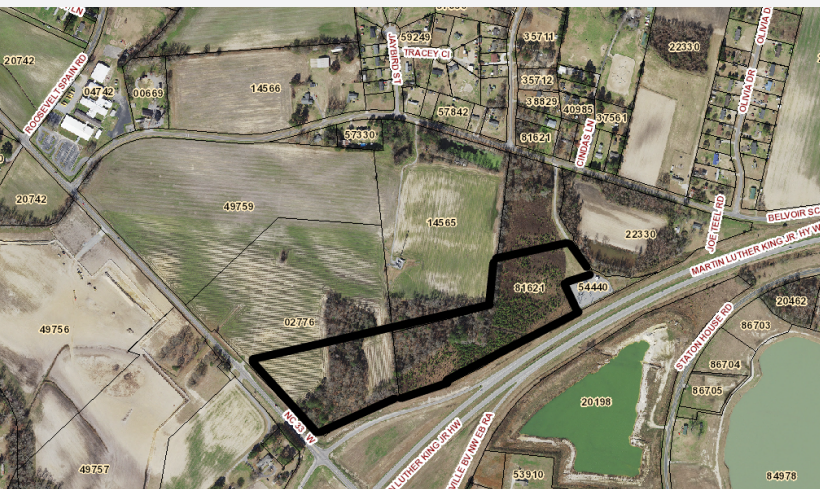


## Company Overview and Community Investment

Compute North was founded in 2017 and is one of the fastest growing TIER 0™ data center providers in the industry. We are currently looking at a project in your area. As a continuation of our efforts to engage with the community we wanted to share a few key project highlights:

- Approximately **27 full-time jobs** with an estimated **average annual salary of \$56K**.
- Compute North’s advisors are currently estimating that over **\$3M in annual tax contributions** will be made on behalf of this facility.



**1039 Belvoir School Rd**  
- near the GUC substation



**Up to 24 acres** (phase A: 14 acres, potential phase B: 10 acres)



**89 Modular Data Center Containers** (10 feet in height)

## Mission and Approach to Environmental, Social and Corporate Governance (ESG)

As the leader in TIER 0™ data center infrastructure, we are committed to acting responsibly and with integrity, not only in the way we engage and serve our customers, but also in supporting our employees. We are proud to serve as a strategic resource to utilities and the grid and contribute to the communities in which we operate.

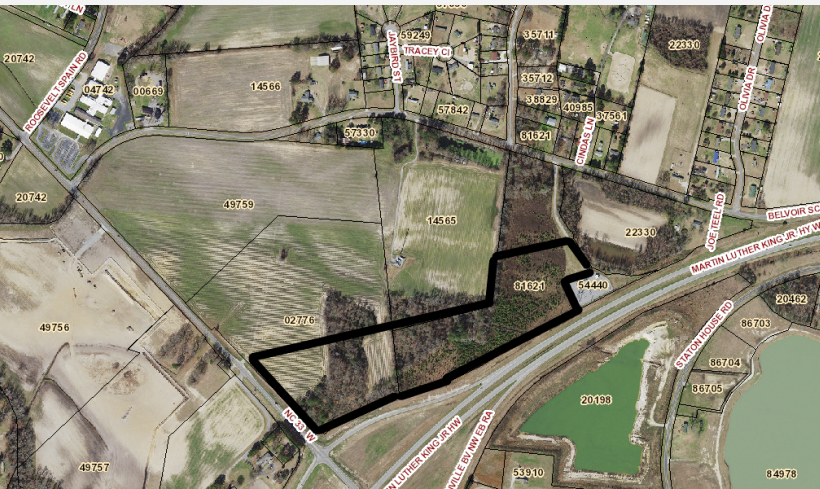
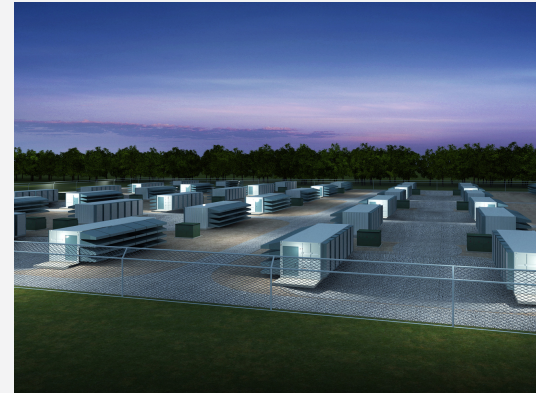


If you have additional questions, please contact our team at:  
development@computenorth.com | (855) 275-3440

## Descripción general de la empresa e inversión comunitaria

Compute North se fundó en 2017 y es uno de los proveedores de centros de datos TIER 0™ de más rápido crecimiento en la industria. Actualmente estamos mirando un proyecto en su área. Como continuación de nuestros esfuerzos por involucrarnos con la comunidad, queríamos compartir algunos aspectos clave del proyecto:

- Aproximadamente **27** trabajos de tiempo completo con un salario anual promedio estimado de **\$56K**.
- Los asesores de Compute North estiman actualmente que se realizarán más de **\$ 3 millones** en contribuciones anuales de impuestos en nombre de esta facilidad.



**1039 Belvoir School Rd**  
- cerca de la subestación GUC



**Hasta 24 acres (fase A: 14 acres,  
fase potencial B: 10 acres)**



**89 recipientes para centros de  
datos modulares (10 pies de altura)**

## Misión y enfoque de gobierno ambiental, social y corporativo (ESG)

Como líder en infraestructura de centros de datos TIER 0™, estamos comprometidos a actuar de manera responsable y con integridad, no solo en la forma en que nos involucramos y servimos a nuestros clientes, sino también en el apoyo a nuestros empleados. Estamos orgullosos de servir como un recurso estratégico para los servicios públicos y la red y contribuir a las comunidades en las que operamos.



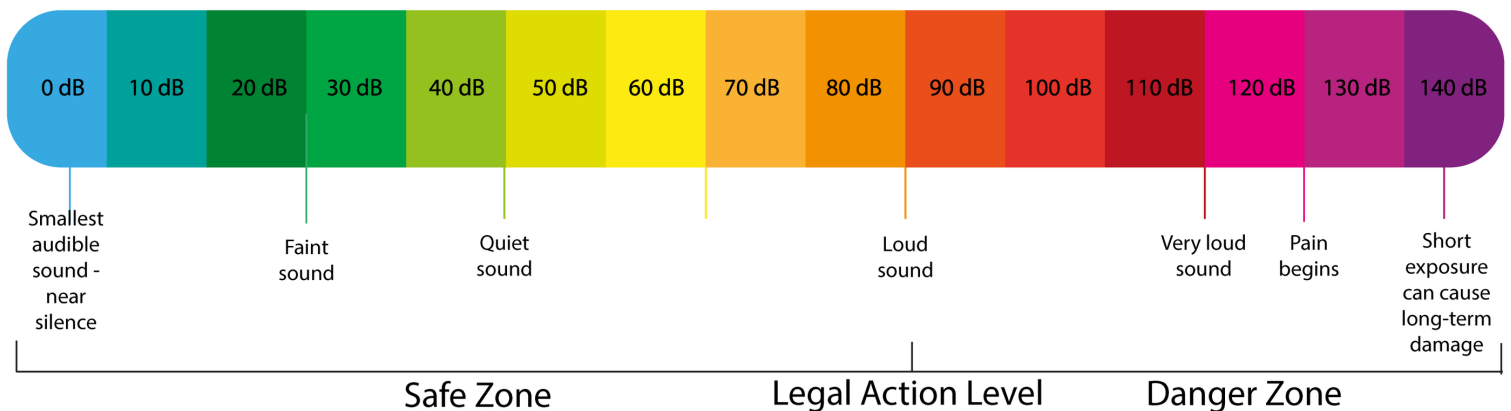
Si tiene preguntas adicionales, comuníquese con nuestro equipo en:  
[development@computenorth.com](mailto:development@computenorth.com) | (855) 275-3440

## Proposed Facility Noise Details:

- Detailed sound studies have been completed and with the distance to the school along with the investments being made in sound containment, there are no concerns about any audible distractions for the school.
- All equipment within the facility will be nearly a half-mile away from Belvoir elementary.
- The project will be in compliance with all noise ordinances.



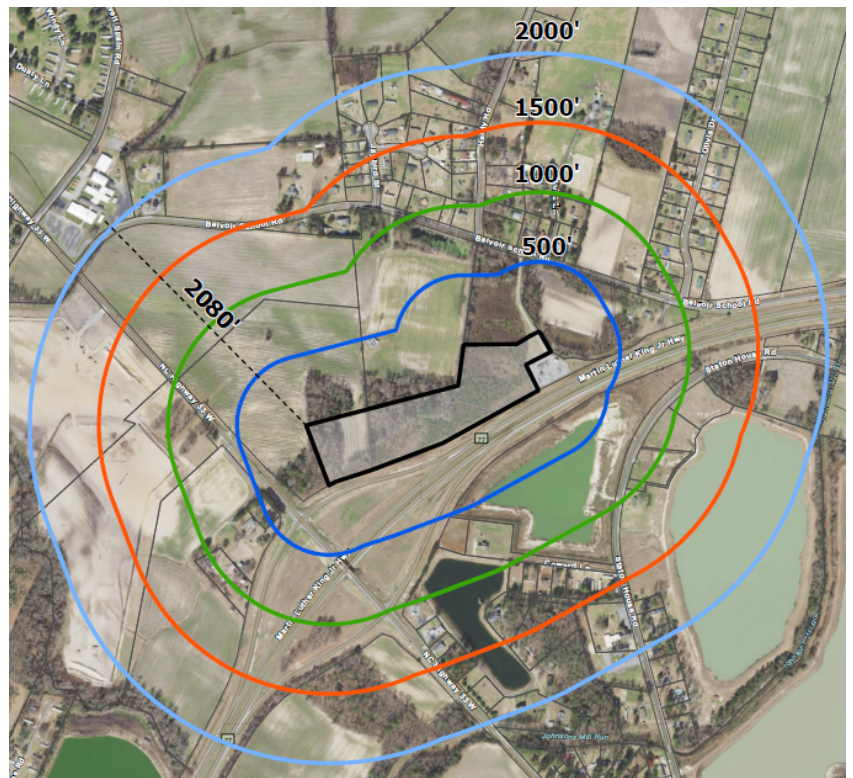
Distance from Equipment Pad	dBA Range	Examples of Common Sounds in this Range
500 FT	47.9 - 55.7	light conversation at home; moderate rainfall
1,000 FT	42.7 - 49.9	babbling brook, refrigerator, computer
1,500 FT	42.2 - 47.6	babbling brook, refrigerator, computer
2,000 FT	38.7 - 43.6	library; lowest level of urban sound
2,500 FT	37.9 - 42.4	average in home noise; soft music
3,000 FT	37.6 - 40.1	roughly same as above



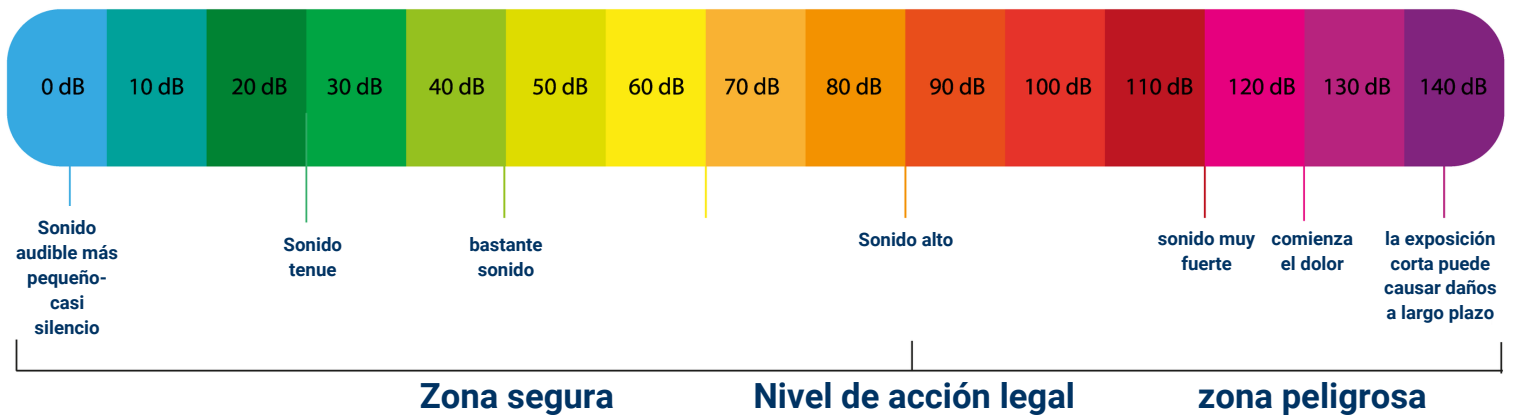
If you have additional questions, please contact our team at:  
[development@computenorth.com](mailto:development@computenorth.com) | (855) 275-3440

## Detalles de ruido de la instalación propuesta:

- Se han completado estudios de sonido detallados y con la distancia a la escuela junto con las inversiones que se están realizando en la contención del sonido, no hay preocupaciones sobre distracciones audibles para la escuela.
- Todo el equipo dentro de la instalación estará a casi media milla de la escuela primaria Belvoir.
- El proyecto cumplirá con todas las ordenanzas sobre ruido.



Distancia desde la plataforma del equipo	rango de dBA	Ejemplos de sonidos comunes en este rango
500 FT	47.9 - 55.7	conversación ligera en casa; lluvia moderada
1,000 FT	42.7 - 49.9	balbuceo arroyo, refrigerador, computadora
1,500 FT	42.2 - 47.6	balbuceo arroyo, refrigerador, computadora
2,000 FT	38.7 - 43.6	biblioteca; nivel más bajo de sonido urbano
2,500 FT	37.9 - 42.4	promedio en ruido doméstico; música suave
3,000 FT	37.6 - 40.1	aproximadamente igual que arriba



Si tiene preguntas adicionales, comuníquese con nuestro equipo en:  
[development@computenorth.com](mailto:development@computenorth.com) | (855) 275-3440